

УТВЕРЖДЕН

П10М-0000010 КДС-ЛУ

ОБОРУДОВАНИЕ РАБОЧЕЕ ПОГРУЗЧИКА П10М

Каталог деталей и сборочных единиц

П10М-0000010 КДС

Содержание

1	Указатель групп и подгрупп	5
2	Схема деления машины на составные части	6
3	Перечень деталей и сборочных единиц	8
4	Алфавитный указатель	47
	Лист регистрации изменений	52

Настоящий каталог содержит всю номенклатуру сборочных единиц и деталей оборудования рабочего погрузчика П10М.

В каталоге сборочные единицы и детали разбиты на группы и подгруппы по функциональному признаку. Разделы иллюстрированы рисунками, что дает возможность ознакомиться с конструкцией сборочных единиц машины и их деталями. Каталог является справочным пособием при расчете и составлении заявок на запасные части.

Каждая группа и подгруппа включает входящие сборочные единицы, детали, а также детали, заимствованные из других групп тракторов «БЕЛАРУС».

В указателе групп, подгрупп, сборочных единиц и деталей каталога детали расположены в порядке возрастания номеров групп и подгрупп, с указанием номера рисунка и номера позиции, где изображена данная деталь. Это облегчает поиск нужной детали в каталоге, если известно ее обозначение.

В графе «Количество» указано количество сборочных единиц и деталей, применяемых в данной подгруппе.

В каталоге применена семизначная система обозначения сборочных единиц и деталей (после тире).

Цифры и буквы стоящие до тире обозначают модель изделия, первые две цифры после тире обозначают номер группы, вторые две цифры после тире обозначают номер подгруппы, последние три цифры, обозначают номер детали или сборочной единицы.

Некоторые номера деталей и сборочных единиц имеют в конце буквенную, буквенно-цифровую или цифровую приставку через тире.

Приставки А1, А2, А3 и т.д. после номера детали обозначают, что конструкция этих деталей или сборочных единиц изменена, но осталась взаимозаменяемой с ранее выпущенной конструкцией.

Приставки Б1, Б2, В, Г, Д и т.д. после номера, означают, что новые сборочные единицы или детали не будут взаимозаменяемыми с деталями и сборочными единицами ранее выпущенных конструкций.

Цифровые приставки после номера детали 01, 02, 03 и т.д. характеризуют исполнение детали или сборочной единицы (конструктивное или климатическое) и эти детали между собой невзаимозаменяемые.

1 Указатель групп и подгрупп

Группа	Подгруппа	Рис.	Наименование	Стр.
00	0000	2	Оборудование рабочее, устанавливаемое на трактор	8
	0002	3	Рычаг	14
	0003	4	Рычаг	15
01	0102	5	Портал левый	16
	0103	5	Портал правый	16
	0106	6	Стрела	17
	0108	7	Опора	18
	0110	8	Устройство для смены рабочих органов	19
03	0300	9	Пневмопривод	20
04	0400	10	Гидросистема	22
	0401	11	Гидросистема	24
	0402	12	Гидросистема ковша двухчелюстного	30
05	0501	13	Ковш	32
	0501	14	Ковш	33
	0502	15	Отвал	34
	0503	16	Ковш увеличенный	35
	0503	17	Ковш увеличенный	36
	0504	18	Ковш для снега	37
	0505	19	Ковш для корнеплодов	38
	0509	20	Вилы грузовые	39
	0510	21	Вилы сельскохозяйственные	40
	0512	22	Ковш двухчелюстной	41
	0513	23	Крюк монтажный	42
	0514	24	Удлинитель	44
37	3700	25	Электрооборудование	45

2 Схема деления оборудования на составные части

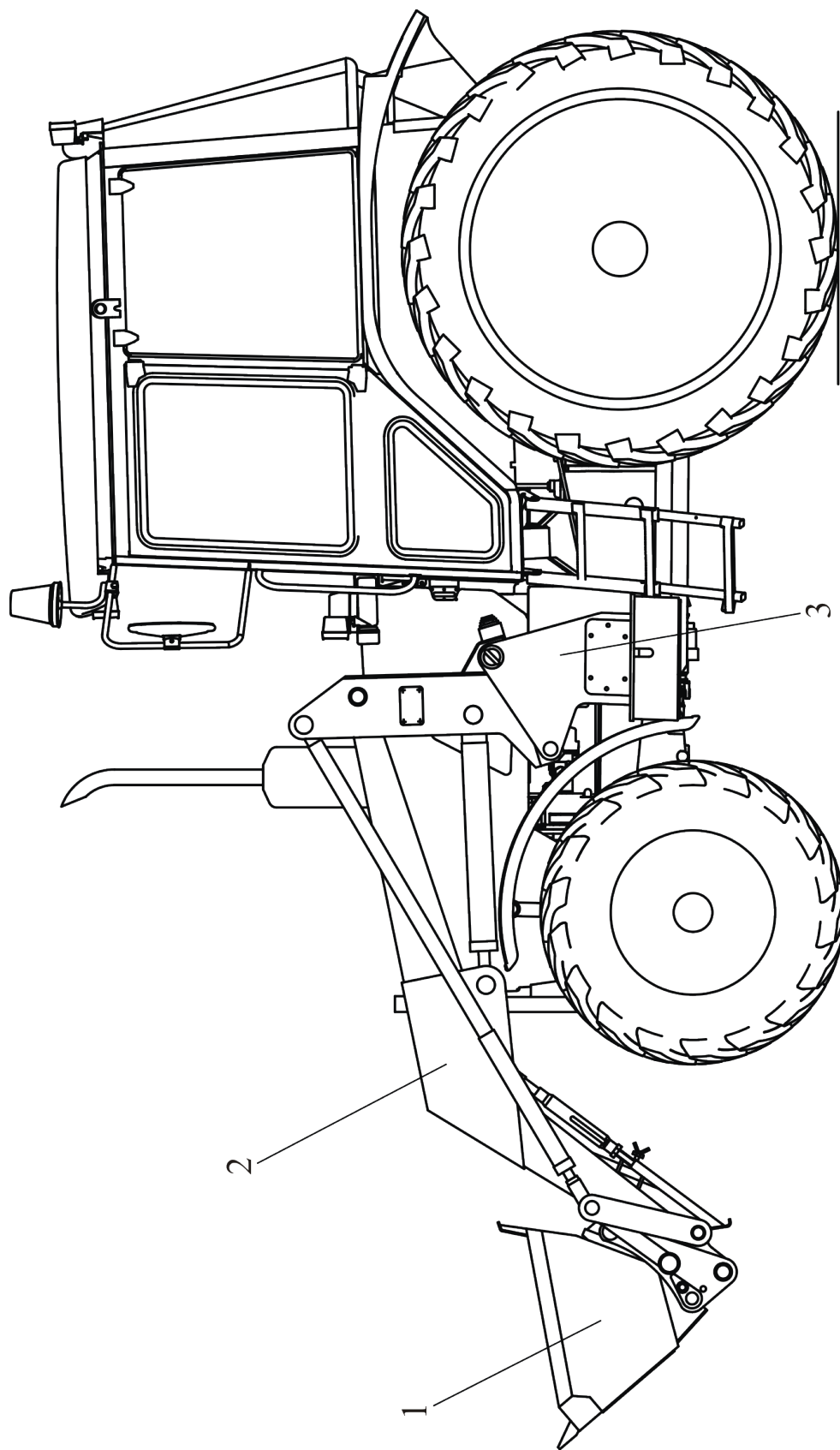


Рисунок 1 – Схема деления оборудования на составные части

Номер рисунка	Номер позиции	Обозначение	Наименование сборочных еди- ниц, деталей	Коли- чество
1		П10М-0000020	Оборудование рабочее по- грузчика П10М	1
	1	82.7-0501010	Ковш	1
		П10М-0501010	или Ковш	1
		82.7-0502010	или Отвал	1
		П10М-0503010	или Ковш увеличенный	1
		82.7-0503010	или Ковш увеличенный	1
		82.7-0504010	Или Ковш для снега	1
		82.7-0505010	или Ковш для корнеплодов	1
		82.7-0509010	или Вилы грузовые	1
		82.7-0510000	или Вилы сельскохозяйственные	1
		82.7-0512010	или Ковш двухчелюстной	1
		82.7-0513010	или Крюк монтажный	1
		82.7-0513010-01	или Крюк монтажный	1
		82.7-0514010	или Удлинитель	1
	2	П10М-0000100	Оборудование рабочее съемное	1
	3	П10М-0000300	Оборудование рабочее, уста- навливаемое на трактор	1

3 Перечень деталей и сборочных единиц

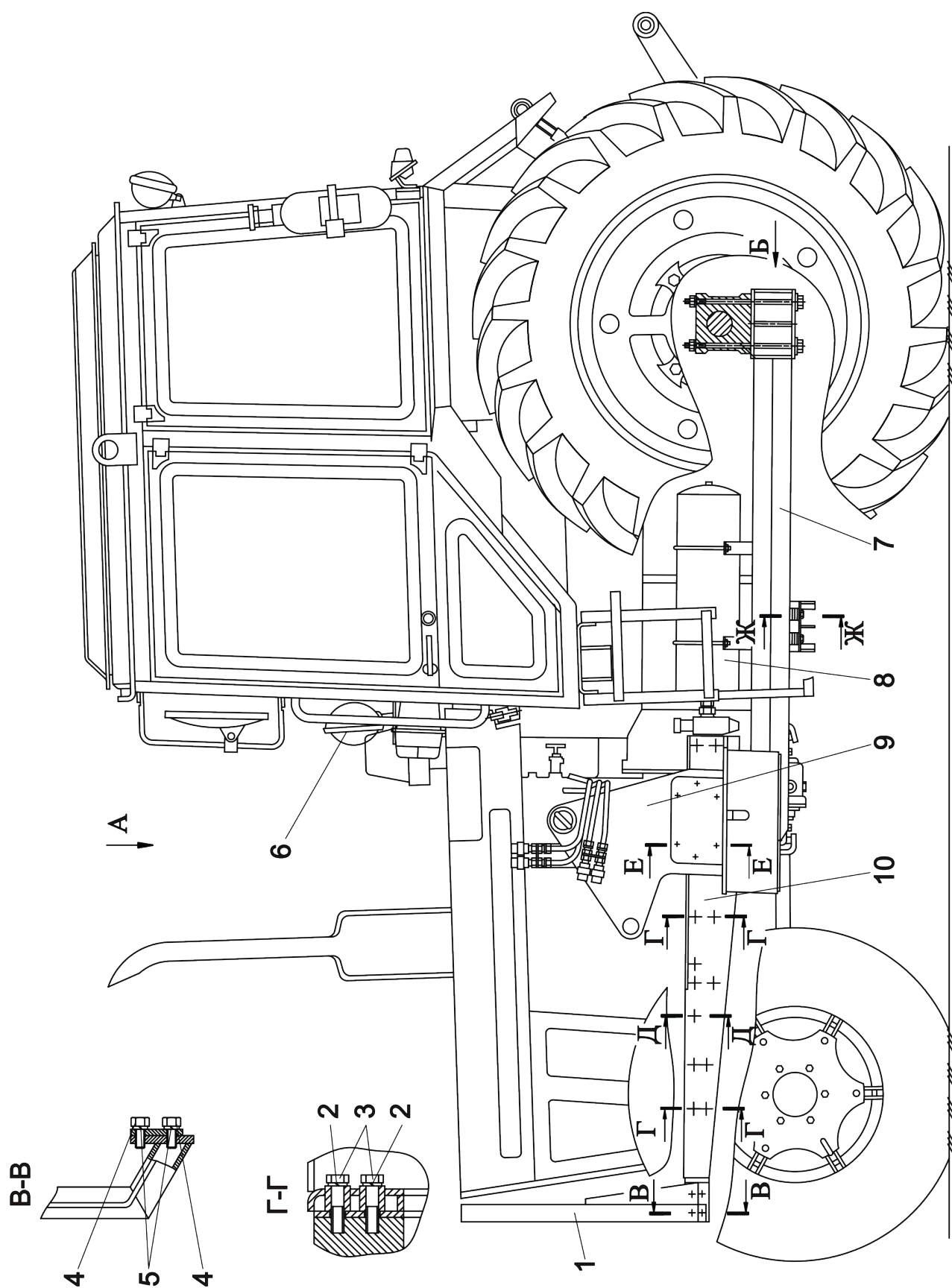


Рисунок 2 (лист 1 из 3) – Оборудование рабочее, устанавливаемое на трактор

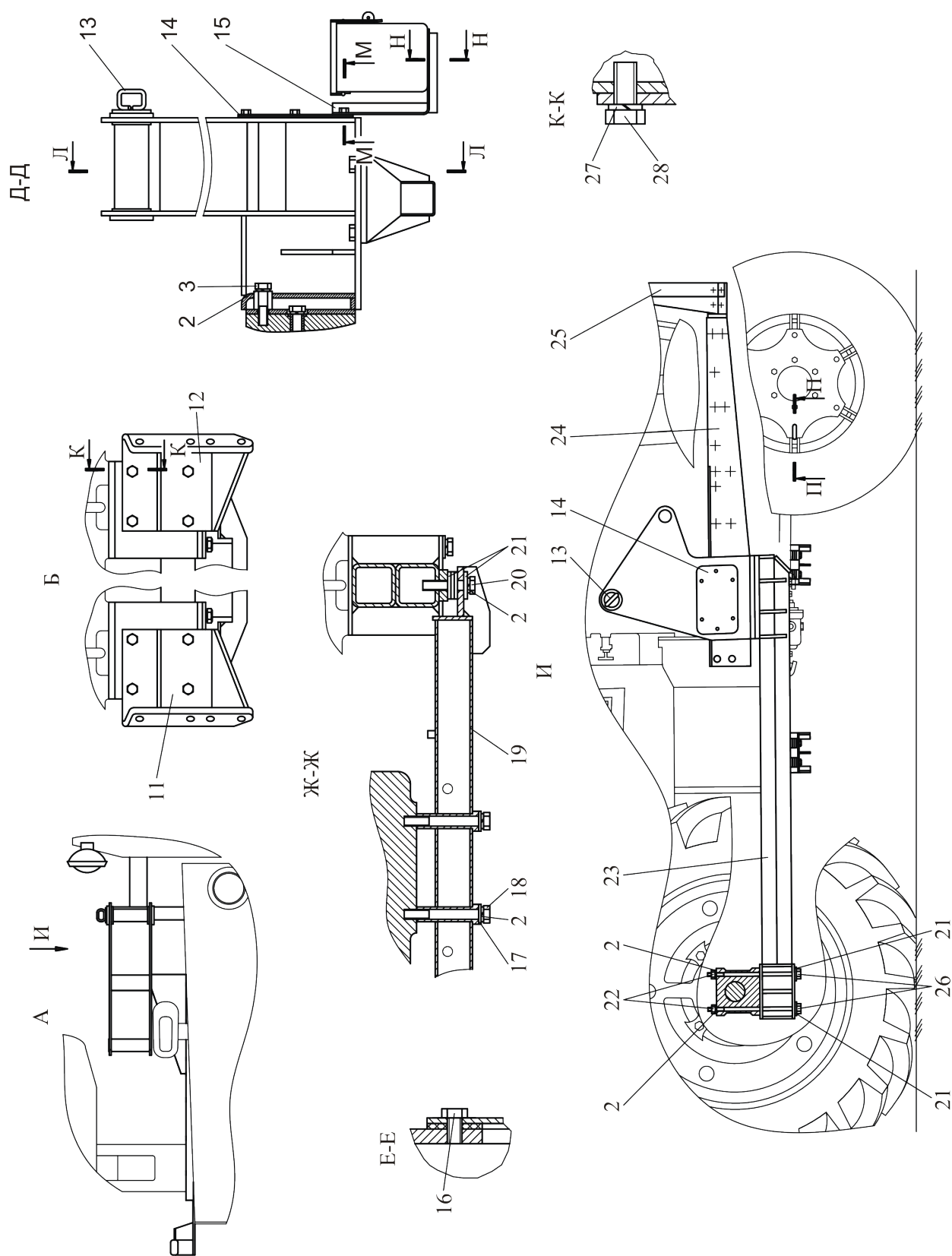


Рисунок 2 (лист 2 из 3) – Оборудование рабочее, устанавливаемое на трактор

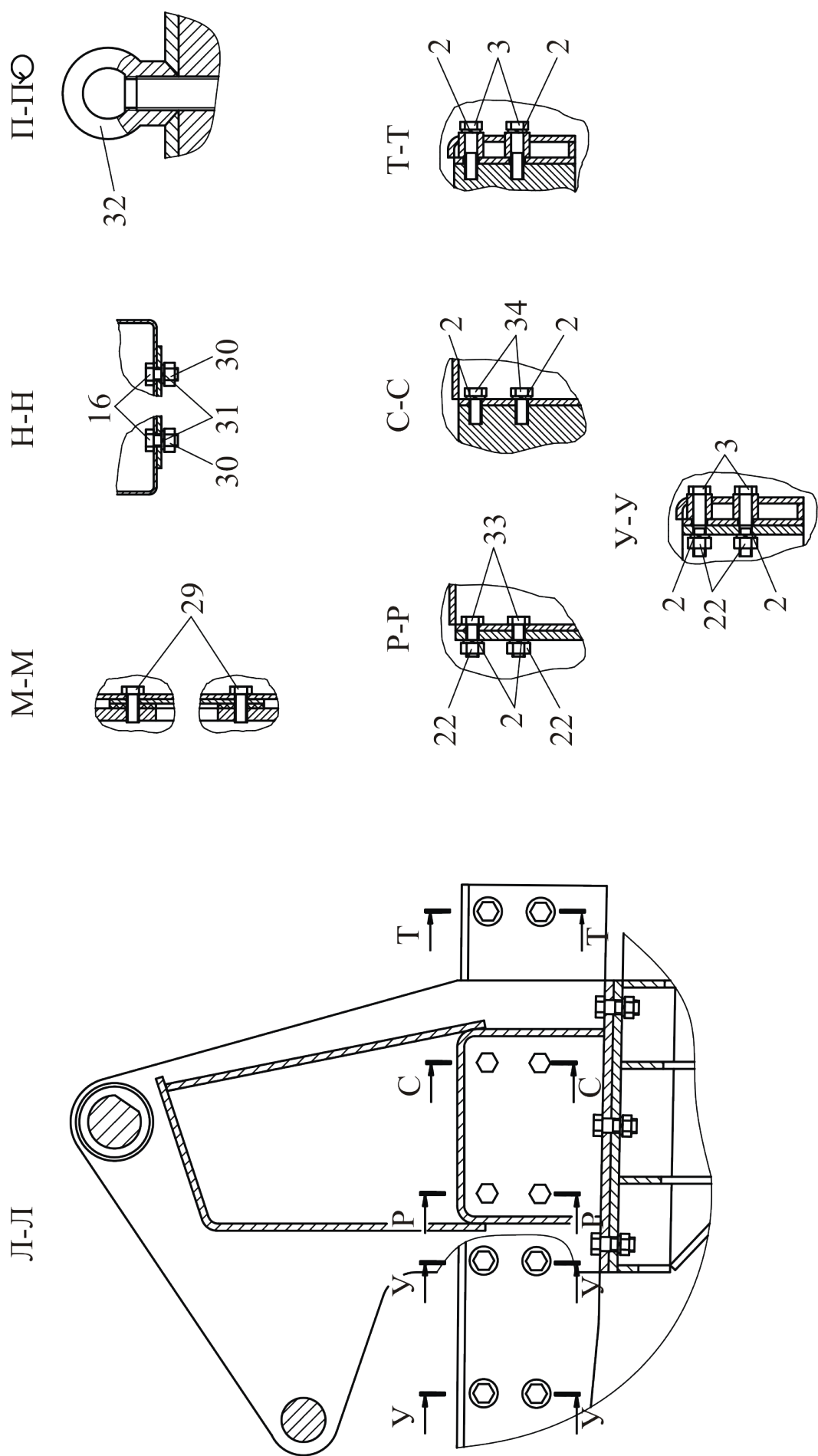


Рисунок 2 (лист 3 из 3) – Оборудование рабочее, устанавливаемое на трактор

Группа 00
Подгруппа 0000

Номер рисунка	Номер позиции	Обозначение	Наименование сборочных единиц, деталей	Количество
2		П10М-0000300	Оборудование рабочее, устанавливаемое на трак- тор	1
	1	П12-0101100	Упор	1
	2	4598166070	Шайба 16 ОТ ОСТ 37.001.115-75	64
	3		Болт М16-6gx75.88.35.019 ГОСТ 7795-70	28
	4	4598166068	Шайба 12 ОТ ОСТ 37.001.115-75	8
	5		Болт М12-6gx25.88.35.019 ГОСТ 7796-70	8
	6	82П10М-3700010	Электрооборудование	1
	7	П10М-0105400	Балка	1
	8	П10М-0300000	Пневмопривод	1
	10	П10М-0102800	Рама	1
	11	П10М-0005100-01	Кронштейн	1
	12	П10М-0005100	Кронштейн	1
	13	82.7-0102540	Палец	2
	14	П10М-0008010	Крышка	2
	15	П10М-0006050	Кронштейн	1
	16		Болт М8-6gx16.88.35.019 ГОСТ 7796-70	12
	17		Шайба С 16.01.019 ГОСТ 11371-78	4
	18		Болт М16-6gx120.88.35.019 ГОСТ 7795-70	4
	19	П10М-0105200	Связка или	1
		П10М-0105250	Связка	1
	20		Болт М16-6gx55.88.35.019 ГОСТ 7796-70	4
	21		Шайба С 16.01.019 ГОСТ 6958-78	28
	22		Гайка М16-6Н.6.019 ГОСТ 5915-70	32
	23	П10М-0105400-01	Балка	1
	24	П10М-0102800-01	Рама	1
	25	П12-0202200-01	Упор	1

Группа 00
Подгруппа 0000

Номер рисунка	Номер позиции	Обозначение	Наименование сборочных единиц, деталей	Количество
	26	П10М-0000031	Болт специальный	8
2		П10М-0000300	Оборудование рабочее, устанавливаемое на трак- тор	1
	27		Шайба 16 ОТ ОСТ 37.001.115-75	8
	28		Болт М16-6gx40.88.35.019 ГОСТ 7796-70	8
	29		Болт М8-6gx20.88.35.019 ГОСТ 7796-70	2
	30		Гайка М8-6Н.6.019 ГОСТ 5915-70	2
	31	4598166046	Шайба 8Т ОСТ 37.001.115-75	2
	32	70-3104019-01	Гайка специальная	2
	33		Болт М16-6gx45.88.35.019 ГОСТ 7796-70	16
	34		Болт М16-6gx35.88.35.019 ГОСТ 7796-70	4
2		П10М-0000300-01	Оборудование рабочее, устанавливаемое на трак- тор	1
	1	П12-0101100	Упор	1
	2	4598166070	Шайба 16 ОТ ОСТ 37.001.115-75	64
	3		Болт М16-6gx75.88.35.019 ГОСТ 7795-70	28
	4	4598166068	Шайба 12 ОТ ОСТ 37.001.115-75	8
	5		Болт М12-6gx25.88.35.019 ГОСТ 7796-70	8
	6	82П10М-3700010	Электрооборудование	1
	7	П10М-0105400	Балка	1
	8	П10М-0300000	Пневмопривод	1
	9	П10М-0400010-В	Гидросистема	1
	10	П10М-0102800	Рама	1
	11	П10М-0005100-01	Кронштейн	1
	12	П10М-0005100	Кронштейн	1

Группа 00
Подгруппа 0000

Номер рисунка	Номер позиции	Обозначение	Наименование сборочных единиц, деталей	Количество
2	13	82.7-0102540	Палец	2
	14	П10М-0008010	Крышка	2
	15	П10М-0006050	Кронштейн	1
		П10М-0000300-01	Оборудование рабочее, устанавливаемое на трактор	1
	16	П10М-0105200	Болт М8-6gx16.88.35.019 ГОСТ 7796-70	12
	17		Шайба С 16.01.019 ГОСТ 11371-78	4
	18		Болт М16-6gx120.88.35.019 ГОСТ 7795-70	4
	19		Связка или	1
		П10М-0105250	Связка	1
	20		Болт М16-6gx55.88.35.019 ГОСТ 7796-70	4
	21		Шайба С 16.01.019 ГОСТ 6958-78	28
	22		Гайка М16-6Н.6.019 ГОСТ 5915-70	32
	23	П10М-0105400-01	Балка	1
	24	П10М-0102800-01	Рама	1
	25	П12-0202200-01	Упор	1
	26	П10М-0000031	Болт специальный	8
	27		Шайба 16 ОТ ОСТ 37.001.115-75	8
	28		Болт М16-6gx40.88.35.019 ГОСТ 7796-70	8
	29		Болт М8-6gx20.88.35.019 ГОСТ 7796-70	2
	30	4598166046	Гайка М8-6Н.6.019 ГОСТ 5915-70	2
	31		Шайба 8Т ОСТ 37.001.115-75	2
	32		Гайка специальная	2
	33		Болт М16-6gx45.88.35.019 ГОСТ 7796-70	16
	34	70-3104019-01	Болт М16-6gx35.88.35.019 ГОСТ 7796-70	4

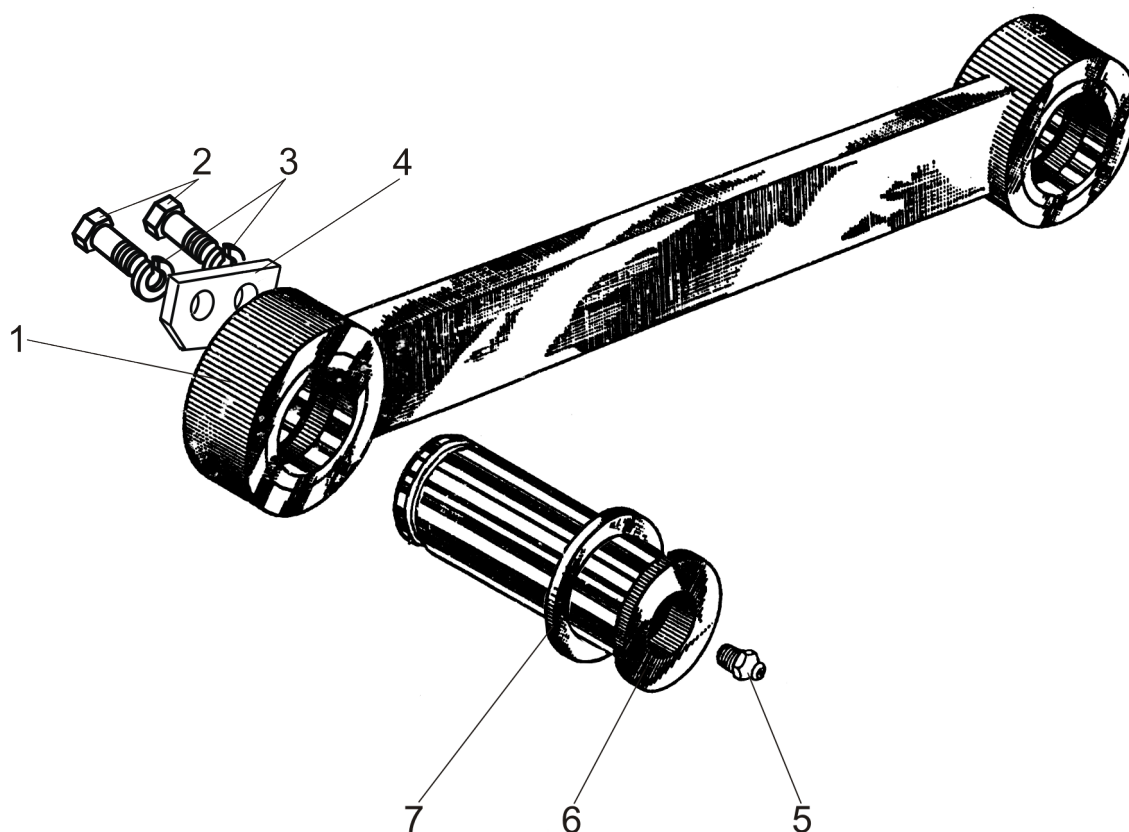


Рисунок 3- Рычаг

Группа 00
Подгруппа 0002

Номер рисунка	Номер позиции	Обозначение	Наименование сборочных единиц, деталей	Количество
3		82.7-0002010	Рычаг	2
	1	82.7-0002010	Рычаг	2
		82.7-0002050	или Рычаг	2
	2		Болт М10-6gx25.88.35.019 ГОСТ 7796-70	2
	3		Шайба 10Л ОСТ 37.001.115-75	2
	4	351-0110011	Фиксатор	2
	5		Масленка 1.3.Ц9.хр ГОСТ 19853-74	2
	6	351-0000023	Палец	2
	7	82.7-0000022	Шайба	2

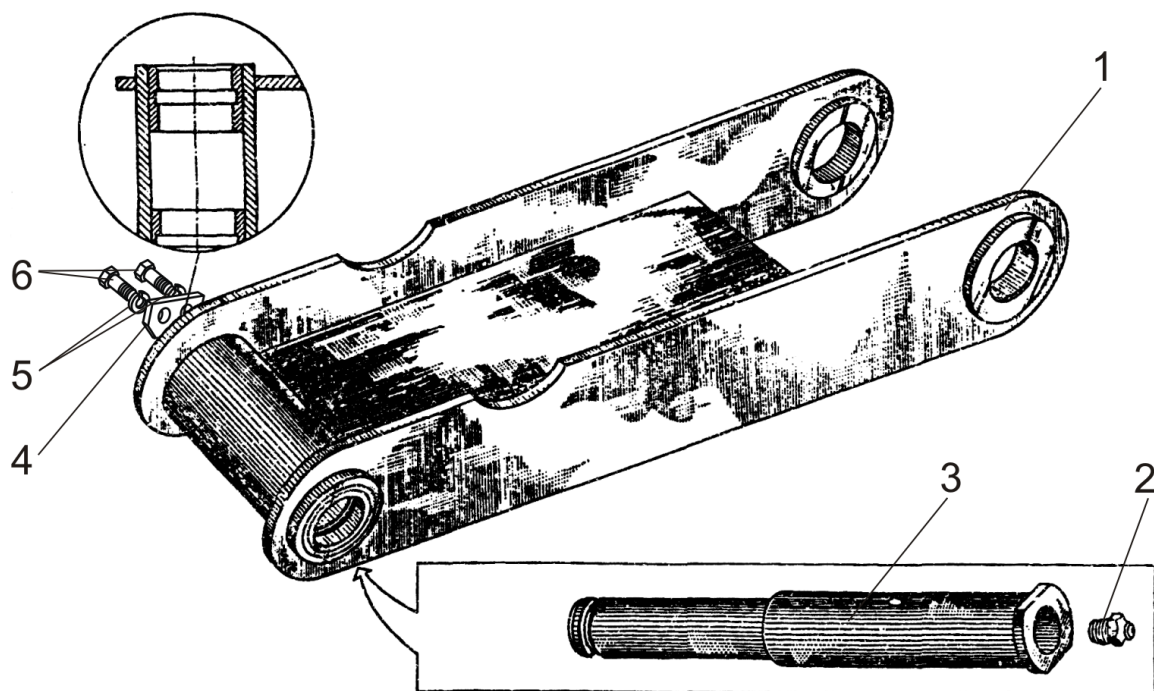


Рисунок 4 - Рычаг

Группа 00
Подгруппа 0003

Номер рисунка	Номер позиции	Обозначение	Наименование сборочных единиц, деталей	Количество
4		82.7-0003010	Рычаг	1
		82.7-0003010-01	Рычаг (зеркальное отражение)	1
	1	82.7-0003010 82.7-0003010-01	Рычаг Рычаг (зеркальное отражение)	1 1
	2		Масленка 1.3.Ц9.хр ГОСТ 19853-74	1
	3	351-0000022	Палец	1
	4	351-0000024	Фиксатор	1
	5		Шайба 10Л ОСТ 37.001.115-75	2
	6		Болт М10-6gx25.88.35.019 ГОСТ 7796-70	2

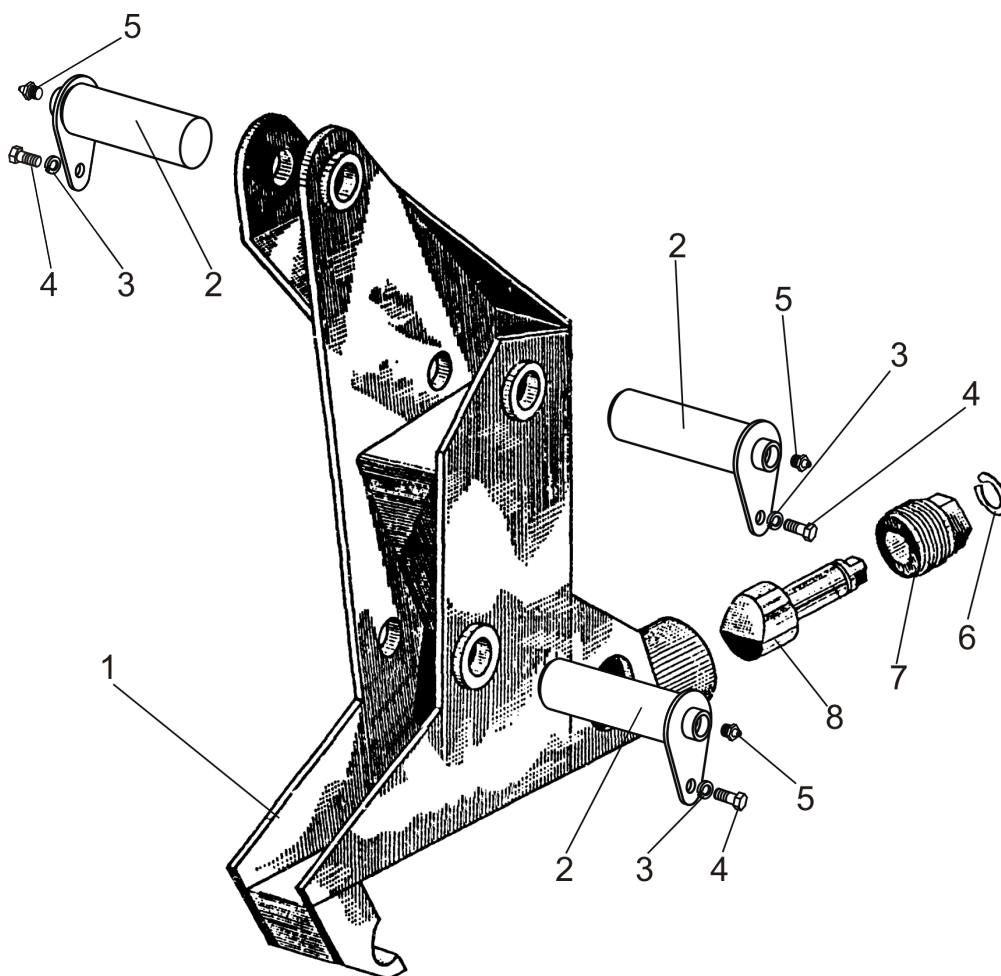


Рисунок 5 - Портал

Группа 01
Подгруппа 0102, 0103

Номер рисунка	Номер позиции	Обозначение	Наименование сборочных единиц, деталей	Количество
5		82.7-0103600-Б	Портал правый	1
		82.7-0102600-Б	Портал левый (зеркальное отражение)	1
	1	82.7-0103600-Б 82.7-0102600-Б	Портал правый Портал левый (зеркальное отражение)	1 1
	2	351-0000050	Палец	6
	3	4598166068	Шайба 12 ОТ ОСТ 37.001.115-75	6
	4		Болт М12-6gx20.88.35.019 ГОСТ 7796-70	6
	5		Масленка 1.3.Ц9.хр ГОСТ 19853-74	6
	6		Кольцо С30 ГОСТ 13940-86	2
	7	82.7-0000019	Винт	2
	8	82.7-0000018	Зажим	2

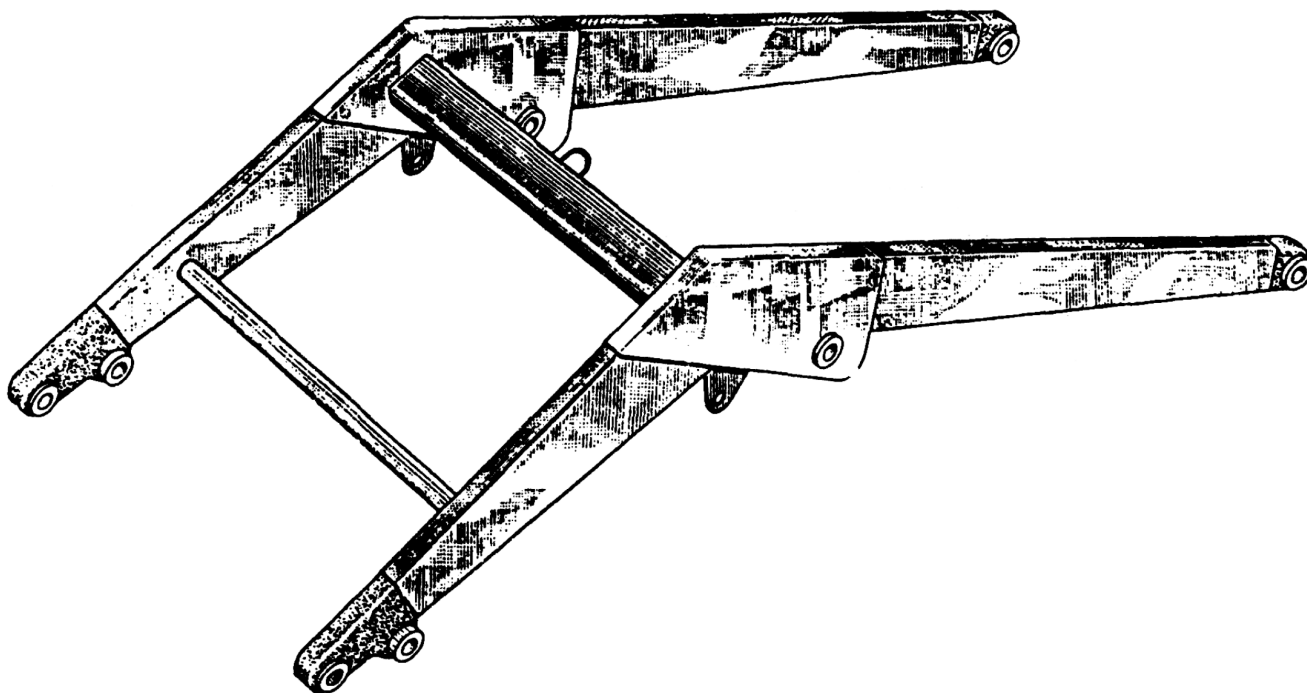


Рисунок 6 - Стрела

Группа 01
Подгруппа 0106

Номер рисунка	Номер позиции	Обозначение	Наименование сборочных единиц, деталей	Количество
6	-	82.7-0106010-Б	Стрела	1

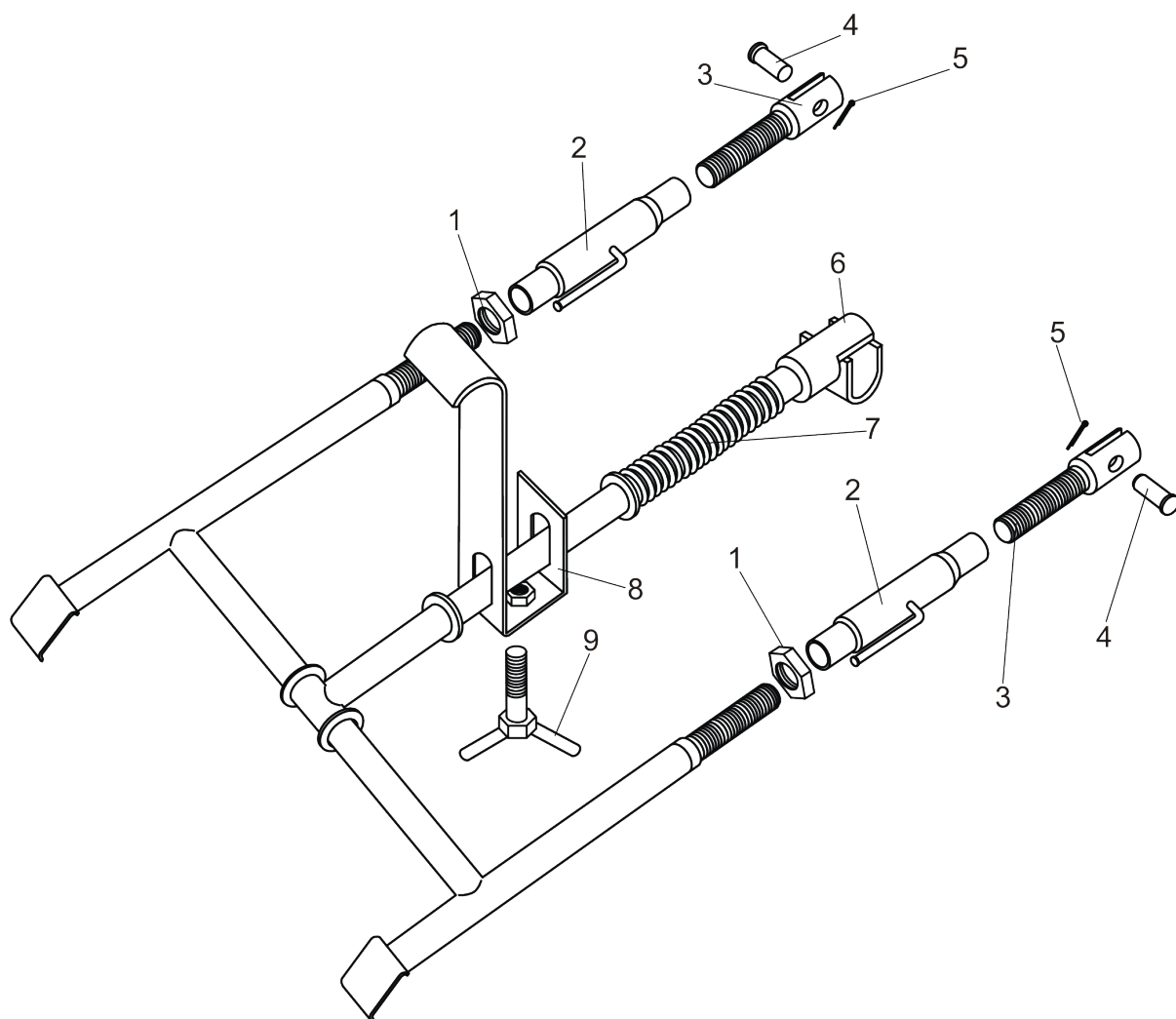


Рисунок 7 - Опора

Группа 01
Подгруппа 0108

Номер рисунка	Номер позиции	Обозначение	Наименование сборочных единиц, деталей	Количество
7		П10М-0108800	Опора	1
		П10М-0108850(6-9)	Стойка	1
	1	A61.02.003	Контргайка	2
	2	П10М-0108870	Муфта	2
	3	П10М-0108701	Вилка	2
	4		Ось 6-20h11x45.35 Ц9...15хр. ГОСТ 9650-80	2
	5		Шплинт 5x36.019 ГОСТ 397-79	2
	6	П10М-0108762	Задвижка	1
	7	351-0108023	Пружина	1
	8	82.7-0106610	Держатель	1
	9	П10М-0108715	Болт	1

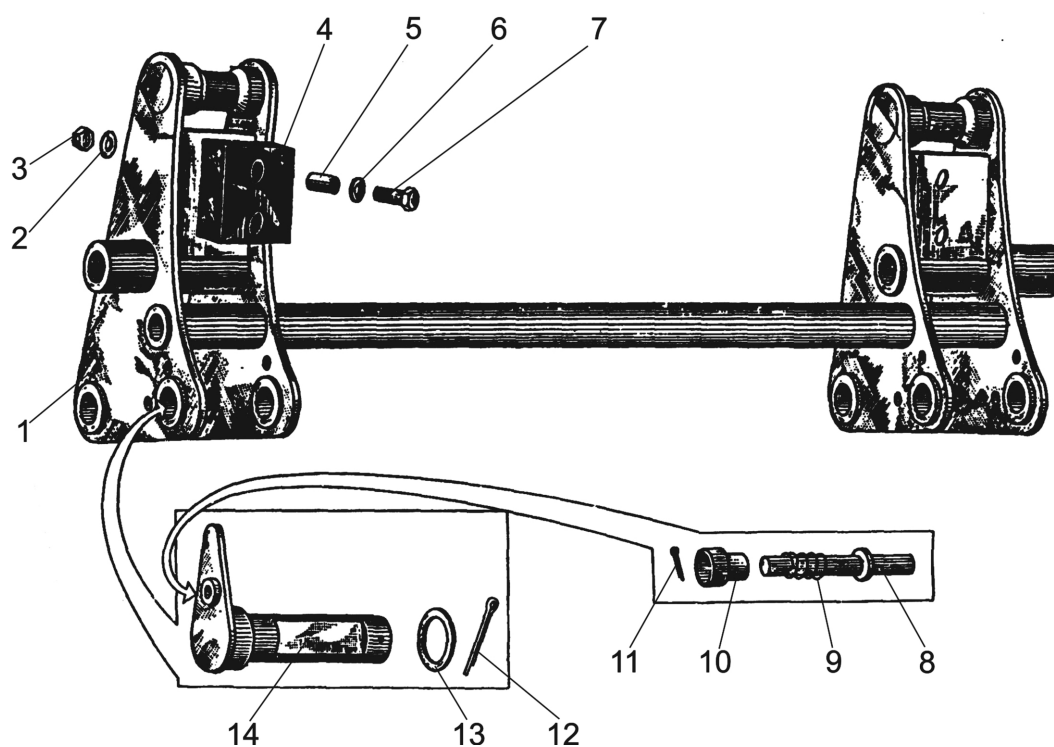


Рисунок 8 – Устройство для смены рабочих органов

Группа 01
Подгруппа 0110

Номер рисунка	Номер позиции	Обозначение	Наименование сборочных единиц, деталей	Количество
8		82.7-0110010	Устройство для смены рабочих органов	1
	1	82.7-0110020	Переходник	1
	2	4598166007	Шайба 10Л ОСТ 37.001.115-75	4
	3		Гайка М10-6Н.6.019 ГОСТ 5915-70	4
	4	82.7-0110013	Упор	2
	5	82.7-0110016	Втулка	4
	6		Шайба С10.01.019 ГОСТ 11371-78	4
	7		Болт М10-6gx50.88.35.019 ГОСТ 7795-70	4
	8	82.7-0110014	Ось	2
	9	82.7-0110011	Пружина	2
	10	82.7-0110012	Ручка	2
	11	82.7-0110017	Штифт или Шплинт 3,2x18.019 ГОСТ 397-79	2
	12		Шплинт 6,3x63.019 ГОСТ 397-79	2
	13	82.7-0000022	Шайба	2
	14	82.7-0110050	Ручка	2

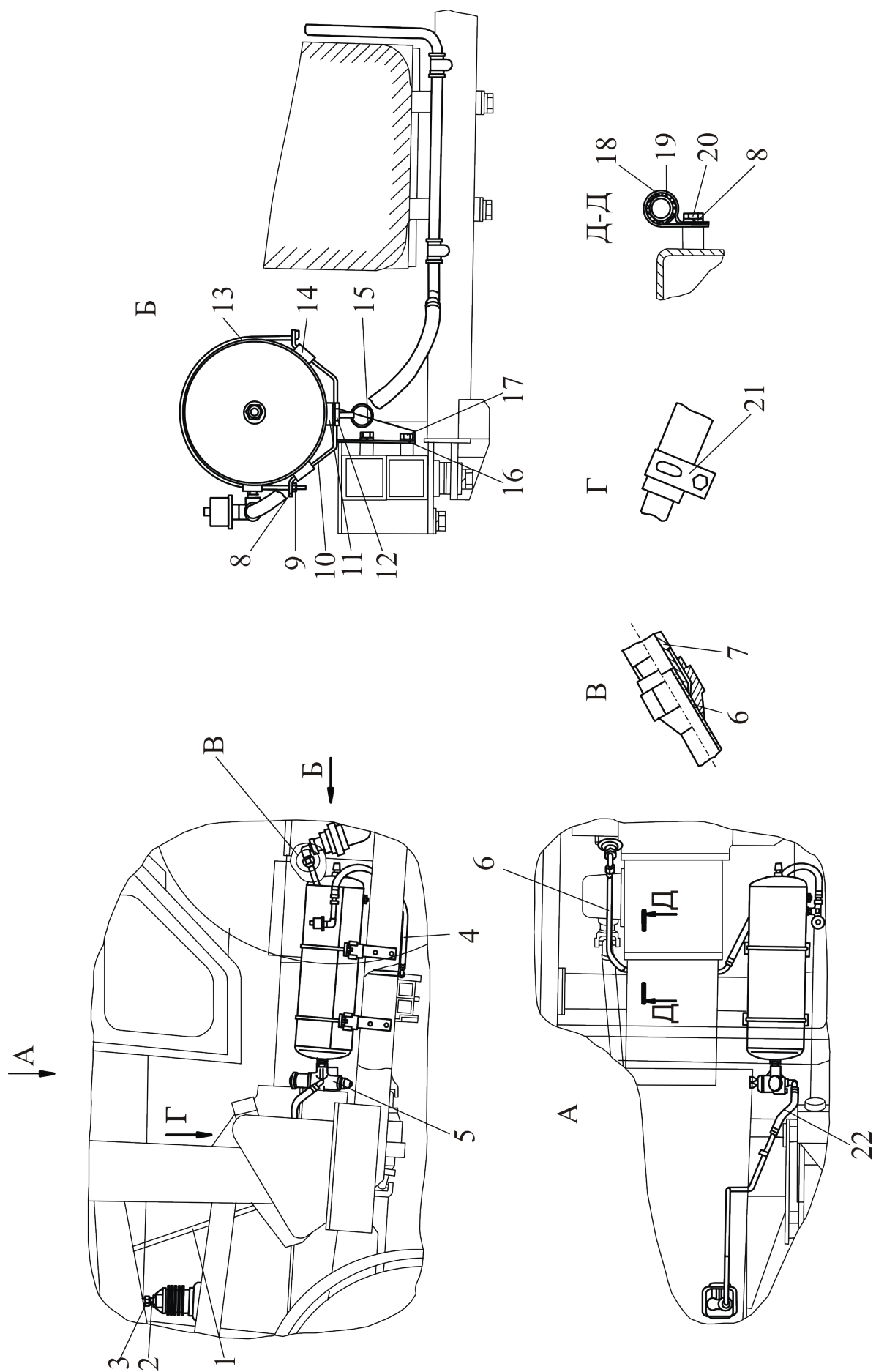


Рисунок 9 –Пневмопривод

Группа 03
Подгруппа 0300

Номер рисунка	Номер позиции	Обозначение	Наименование сборочных единиц, деталей	Количество
9		П10М-0300000	Пневмопривод	1
	1	П10М-0300021	Труба	1
	2	80-3506024	Муфта	1
	3	70-3506023	Гайка накидная	1
	4	П10М-0300002-01	Шланг	1
	5	80-3512005	Регулятор давления	1
	6	П10М-0300030	Трубопровод	1
	7		Кольцо 014-017-19-2-4 ГОСТ 18829-73 ГОСТ 9833-73	1
	8	4598166045	Шайба 6Т ОСТ 37.001.115-75	3
	9		Гайка М6-6Н.6.019 ГОСТ 5915-70	2
	10	П10М-0300050	Кронштейн	2
	11	85-3513110	Клапан	1
	12	В50-3522023	Прокладка	1
	13	В50-3513032	Хомут	1
	14	ПР-43-01	Уплотнитель	1
	15	Н50-4202146	Кольцо	1
	16	4598166007	Шайба 10Л ОСТ 37.001.115-75	4
	17		Болт М10-6gx20.88.35.019 ГОСТ 7796-70	4
	18	70-3506027	Втулка	3
	19	52.98.710-08	Хомутик	3
	20		Болт М6-6gx12.88.35.019 ГОСТ 7798-70	3
	21	ХС-21	Хомут или Хомут NORMA TORRO 16-25/9-C6W	1
	22	П10М-0300002	Шланг	1

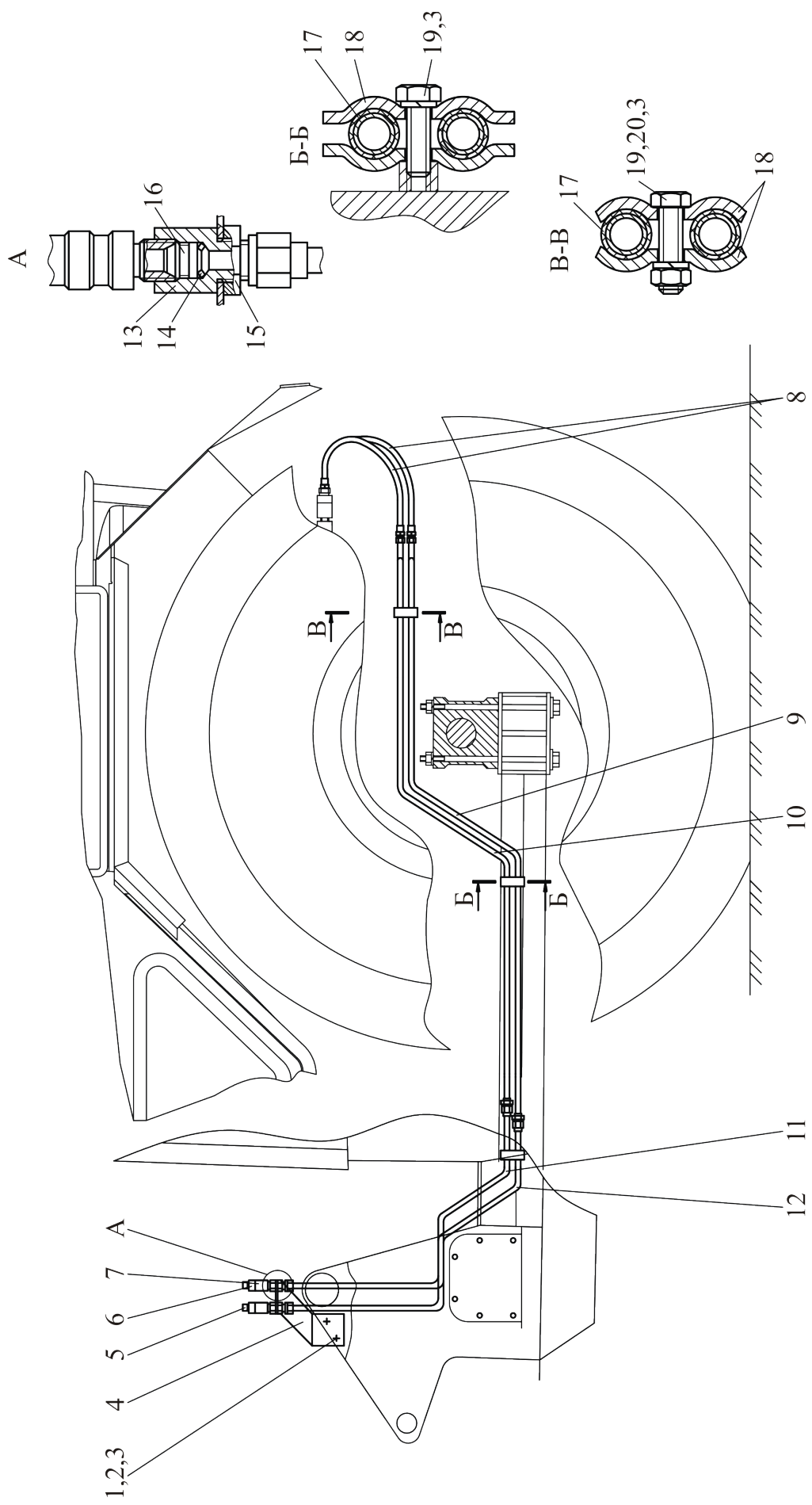


Рисунок 10–Гидросистема

Группа 04
Подгруппа 0400

Номер рисунка	Номер позиции	Обозначение	Наименование сборочных единиц, деталей	Количество
10		П10М-0400010-В	Гидросистема	1
	1		Болт М8-8gx16.88.35.019 ГОСТ 7796-70	2
	2		Шайба С 8.01.019 ГОСТ 6958-78	2
	3	4598166046	Шайба 8Т ОСТ 37.001.115-75	5
	4	82.7-0401016	Кронштейн	1
	5	50-4607124	Колпак	2
	6		Штекер РРV3.1320.703 с защитным колпаком SPAV.13003	2
	7		Муфта РРV3.1320.712 с защитной пробкой SPAV.13002	2
	8	ПН.036.83.040	Рукав высокого давления	2
	9	П10М-0401090-01	Трубопровод	1
	10	П10М-0401090	Трубопровод	1
	11	П10М-0401080	Трубопровод	1
	12	П10М-0401085	Трубопровод	1
	13	82.7-0400038	Переходник	2
	14	82.7-0400044-02	Прокладка	2
	15	354-3400016	Гайка	2
	16	82.7-0400016	Втулка сферическая	2
	17	703506027	Втулка	6
	18	70-3407146	Планка	6
	19		Болт М8-6gx35.88.35.019 ГОСТ 7796-70	3
	20		Гайка М8-6Н.6.019 ГОСТ 5915-70	1

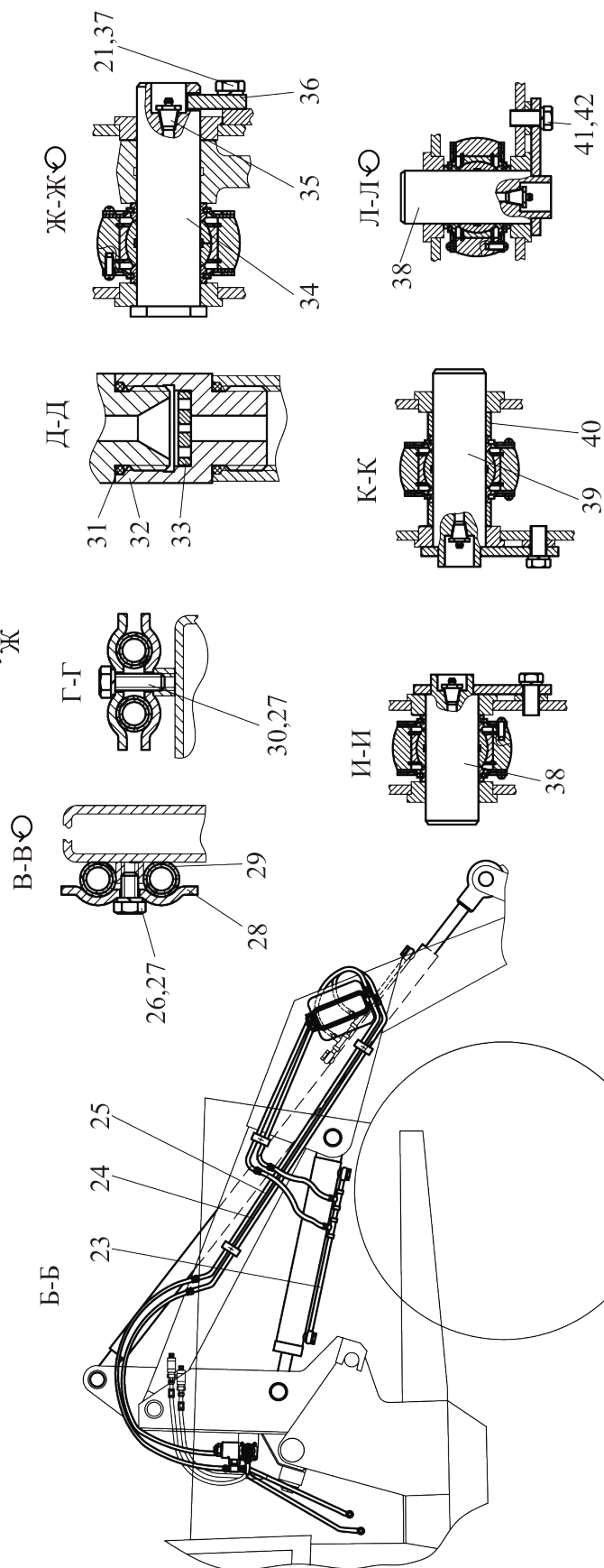
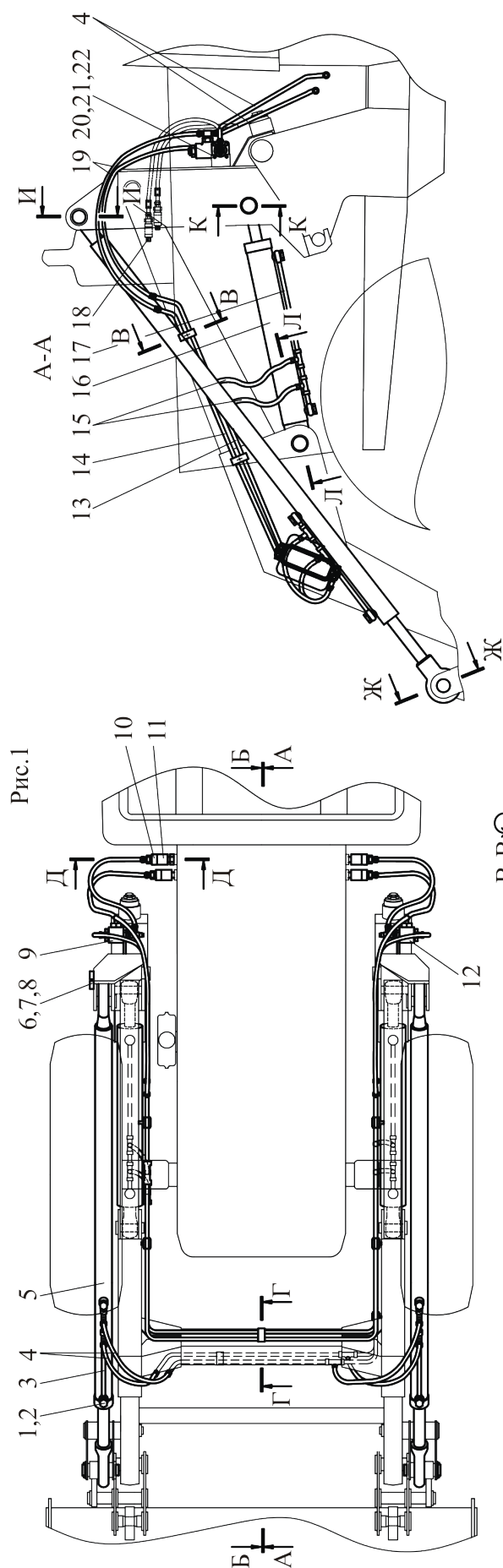


Рисунок 11(лист 1 из 2) – Гидросистема

Рис.2
Остальное - см. рис.1

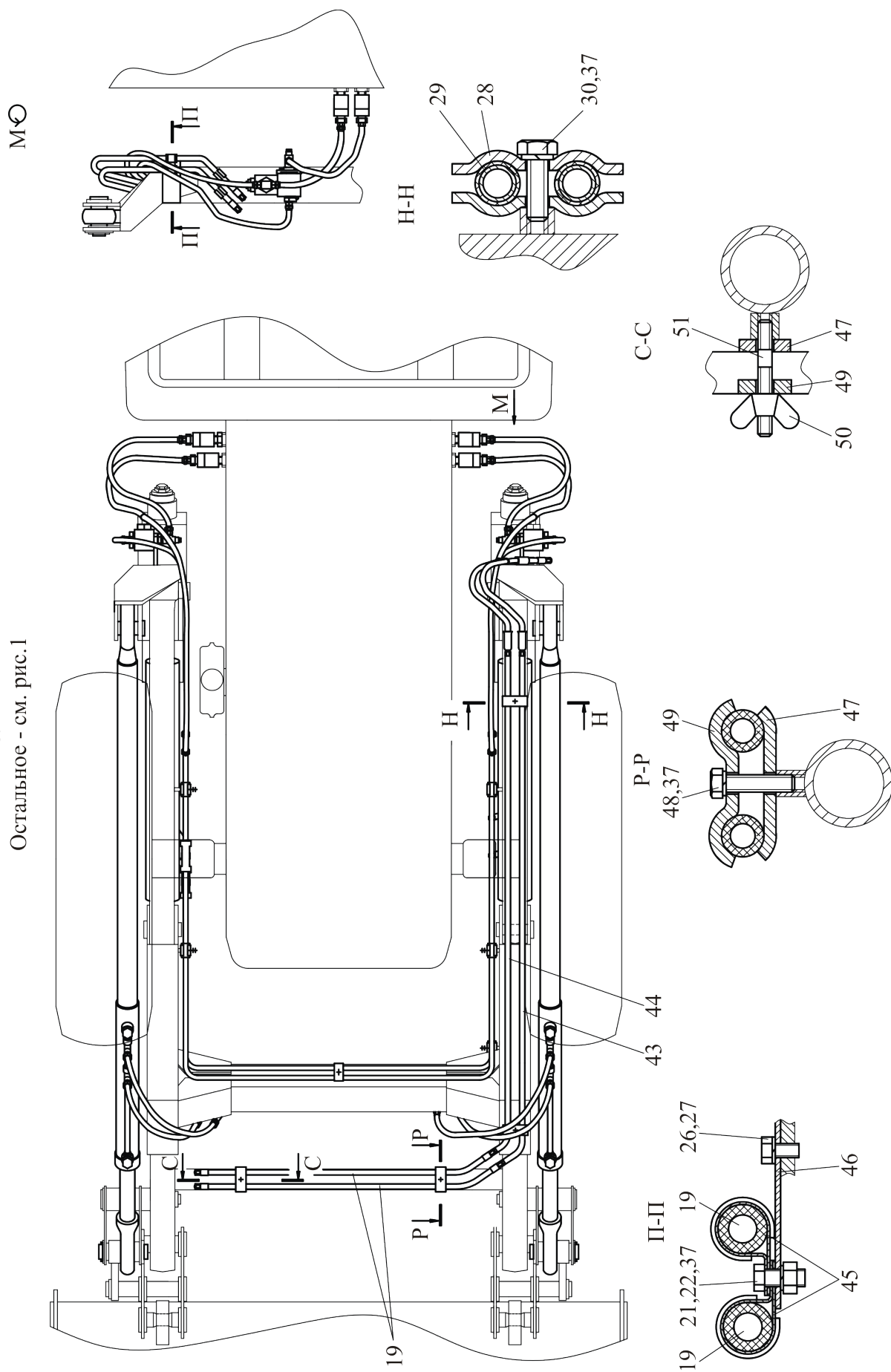


Рисунок 11(лист 2 из 2) – Гидросистема

Группа 04
Подгруппа 0400

Номер рисунка	Номер позиции	Обозначение	Наименование сборочных единиц, деталей	Количество
11		П10М-0401010-Б	Гидросистема	1
	1	40-4607032	Болт зажимной	8
	2	40-4607038-А	Шайба	16
	3	П10М-0400065	Трубопровод	2
	4	ПН.036.83.040	Рукав высокого давления	8
	5	351-0400090-Б	Гидроцилиндр	2
	6	82.7-0400051	Зажим	4
	7		Винт В.М6-6gx10.58.019 ГОСТ 17473-80	8
	8	4598166045	Шайба 6Т ОСТ 37.001.115-75	8
	9	П10М-0400020-В	Клапан предохранительный	1
	10		Штекер РРV3.1320.703 с защитным колпаком SPAV.13003	4
	11		Муфта РРV3.1320.712 с защитной пробкой SPAV.13002	4
	12	П10М-0400020-В-01	Клапан предохранительный	1
	13	П10М-0400110	Трубопровод	1
	14	П10М-0400100	Трубопровод	1
	15	ПН.036.83.160	Рукав высокого давления	4
	16	82.7-0400130	Гидроцилиндр	2
	17	П10М-0400060	Трубопровод	1
	18	50-4607124	Колпак	4
	19	ПН.036.83.090	Рукав высокого давления	4
	20		Болт М10-6gx70.88.35.019 ГОСТ 7795-70	4
	21		Болт М10-6gx.25.88.35.019 ГОСТ 7796-70	4
	22		Гайка М10-6Н.6.19 ГОСТ 5915-70	4
	23	П10М-0400060-01	Трубопровод	1
	24	П10М-0400130	Трубопровод	1
	25	П10М-0400120	Трубопровод	1
	26		Болт М8-6gx.16.88.35.019 ГОСТ 7796-70	5
	27	4598166006	Шайба 8Л ОСТ 37.001.115-75	7

Группа 04
Подгруппа 0400

Номер рисунка	Номер позиции	Обозначение	Наименование сборочных единиц, деталей	Количество
11		П10М-0401010-Б	Гидросистема	1
	28	70-3407146	Планка	9
	29	70-3506027	Втулка	14
	30		Болт М8-6gx.25.88.35.019 ГОСТ 7796-70	2
	31		Кольцо 017-021-25-2-2 ГОСТ 18829-73/ ГОСТ 9833-73	1
	32	П10М-0400011	Штуцер	1
	33	П10М-0400012	Клапан	1
	34	351-0400017	Палец	2
	35		Масленка 1.3 Ц9.хр ГОСТ 19853-74	8
	36	П12-0110011	Фиксатор	2
	37	4598166007	Шайба 10Л ОСТ 37.001.115-75	8
	38	351-0400050-01	Палец	4
	39	351-0400050	Палец	2
	40	82.7-0400019	Втулка	4
	41		Болт М12-6gx20.88.35.019 ГОСТ 7796-70	6
	42	4598166068	Шайба 12 ОТ ОСТ 37.001.115-75	6
11		П10М-0401010-Б-01	Гидросистема	1
	1	40-4607032	Болт зажимной	8
	2	40-4607038-А	Шайба	16
	3	П10М-0400065	Трубопровод	2
	4	ПН.036.83.040	Рукав высокого давления	8
	5	351-0400090-Б	Гидроцилиндр	2
	6	82.7-0400051	Зажим	4
	7		Винт В.М6-6gx10.58.019 ГОСТ 17473-80	8
	8	4598166045	Шайба 6Т ОСТ 37.001.115-75	8
	9	П10М-0400020-В	Клапан предохранительный	1
	10		Штекер РРV3.1320.703 с защитным колпаком SPAV.13003	4

Группа 04
Подгруппа 0400

Номер рисунка	Номер позиции	Обозначение	Наименование сборочных единиц, деталей	Количество
11		П10М-0401010-Б-01	Гидросистема	1
	11		Муфта РРV3.1320.712 с защитной пробкой SPAV.13002	4
	12	П10М-0400020-В-01	Клапан предохранительный	1
	13	П10М-0400110	Трубопровод	1
	14	П10М-0400100	Трубопровод	1
	15	ПН.036.83.160	Рукав высокого давления	4
	16	82.7-0400130	Гидроцилиндр	2
	17	П10М-0400060	Трубопровод	1
	18	50-4607124	Колпак	4
	19	ПН.036.83.090	Рукав высокого давления	4
	20		Болт М10-6gx70.88.35.019 ГОСТ 7795-70	4
	21		Болт М10-6gx.25.88.35.019 ГОСТ 7796-70	4
	22		Гайка М10-6Н.6.19 ГОСТ 5915-70	4
	23	П10М-0400060-01	Трубопровод	1
	24	П10М-0400130	Трубопровод	1
	25	П10М-0400120	Трубопровод	1
	26		Болт М8-6gx.16.88.35.019 ГОСТ 7796-70	5
	27	4598166006	Шайба 8Л ОСТ 37.001.115-75	7
	28	70-3407146	Планка	9
	29	70-3506027	Втулка	14
	30		Болт М8-6gx.25.88.35.019 ГОСТ 7796-70	2
	31		Кольцо 017-021-25-2-2 ГОСТ 18829-73 ГОСТ 9833-73	1
	32	П10М-0400011	Штуцер	1
	33	П10М-0400012	Клапан	1
	34	351-0400017	Палец	2
	35		Масленка 1.3 Ц9.хр ГОСТ 19853-74	8
	36	П12-0110011	Фиксатор	2
	37	4598166007	Шайба 10Л ОСТ 37.001.115-75	8

Группа 04
Подгруппа 0400

Номер рисунка	Номер позиции	Обозначение	Наименование сборочных единиц, деталей	Количество
11		П10М-0401010-Б-01	Гидросистема	1
	38	351-0400050-01	Палец	4
	39	351-0400050	Палец	2
	40	82.7-0400019	Втулка	4
	41		Болт М12-6gx20.88.35.019 ГОСТ 7796-70	6
	42	4598166068	Шайба 12 ОТ ОСТ 37.001.115-75	6
	43	П10М-0401075	Трубопровод	1
	44	П10М-0401070	Трубопровод	1
	45	386856-П	Хомут	2
	46	82.7-0400049	Кронштейн	1
	47	70-4607156	Планка	2
	48		Болт М10-6gx40.88.35.019 ГОСТ 7796-70	1
	49	40-4607029-А	Планка	2
	50		Гайка М8-6Н.40Л.019 ГОСТ 3032-76	1
	51		Шпилька М8x2r/6gx65.66.019 ГОСТ 22038-76	1

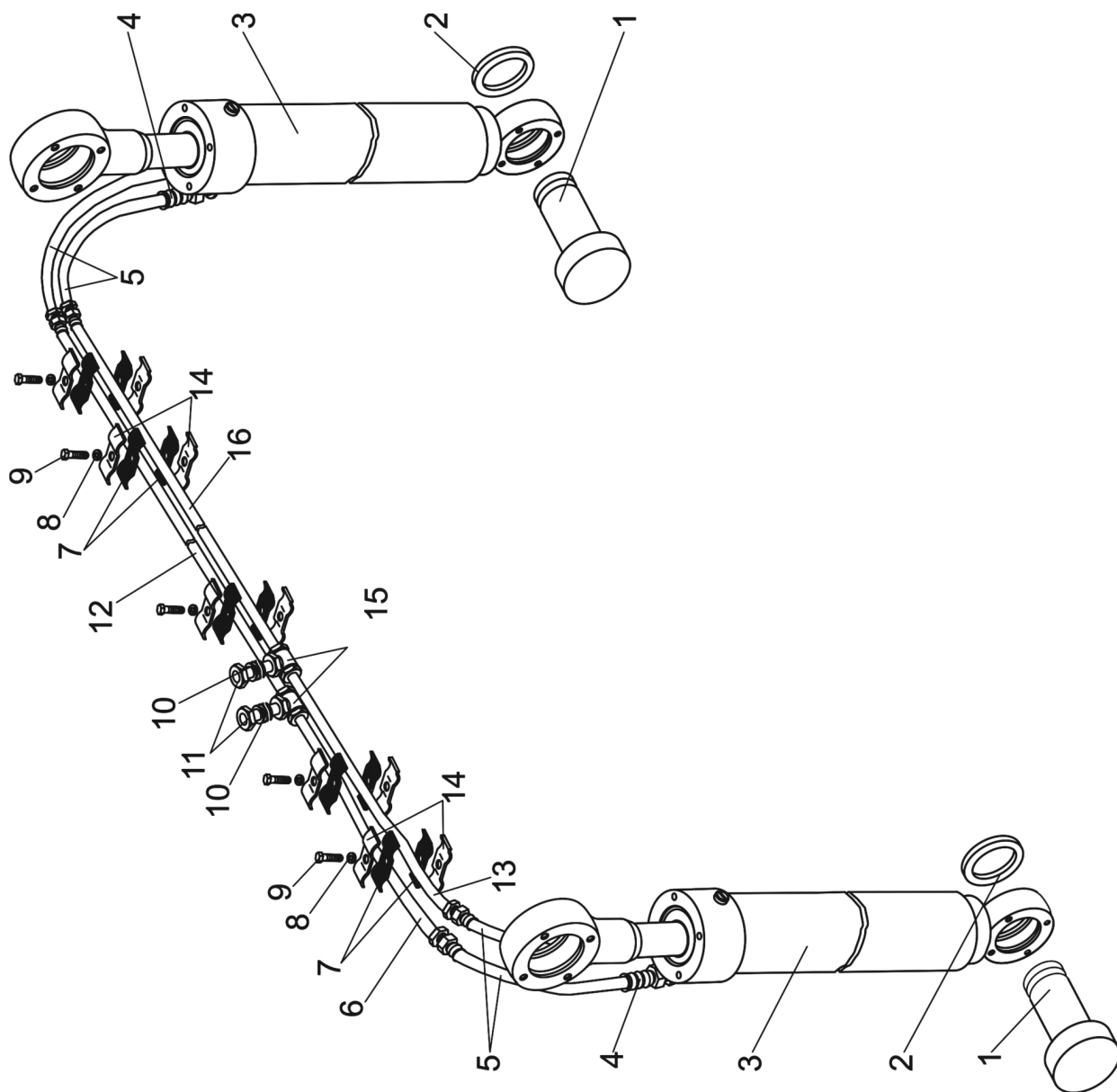


Рисунок 12 – Гидросистема ковша двухчелюстного

Группа 04
Подгруппа 0402

Номер рисунка	Номер позиции	Обозначение	Наименование сборочных единиц, деталей	Количество
12		П10М-0402010	Гидросистема ковша двухчелюстного	1
	1	82.7-0401012	Палец	2
	2	82.7-0401011	Шайба	2
	3	Ц80х200-3	Гидроцилиндр	2
	4	Н.036.05002	Штуцер в вертный	4
	5	Н.036.83.040	Рукав высокого давления	4
	6	П10М-0401095	Трубопровод	1
	7	70-4607158-01	Прокладка	10
	8	4598166046	Шайба 8Т	5
	9		ОСТ 37.001.115-75 Болт М8-6gx35.88.35.019	5
	10		ГОСТ 7796-70 Муфта М036.50Р ТУ РБ 00222918.052-99 или Штекер PPV3.1320.703 с защитным колпаком SPAV. 13003 с Муфта PPV.1320.712 с защитной пробкой SPAV. 13003	2
	11	Н.036.12.010	Заглушка	2
	12	П10М-0401095-02	Трубопровод	1
	13	П10М-0401095-01	Трубопровод	1
	14	70-3407146	Планка	10
	15	П10М-0401100	Трубопровод	2
	16	П10М-0401095-03	Трубопровод	1

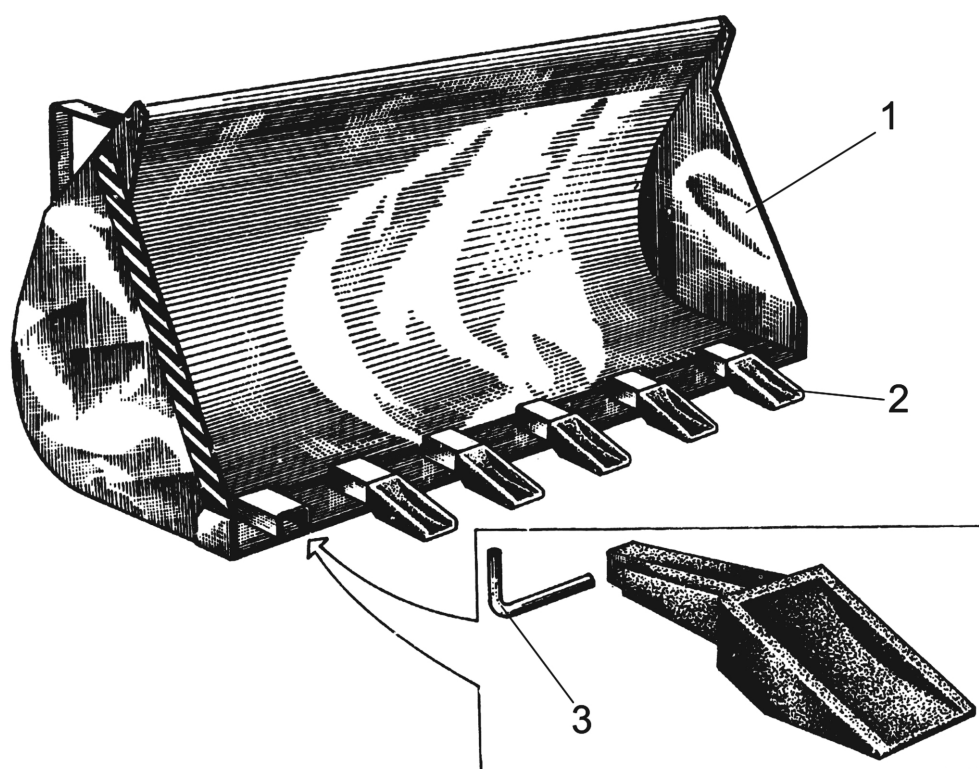


Рисунок 13 - Ковш

Группа 05
Подгруппа 0501

Номер рисунка	Номер позиции	Обозначение	Наименование сборочных единиц, деталей	Количество
13		82.7-0501010	Ковш	1
	1	82.7-0501020	Ковш	1
	2	82.7-0501011	Зуб	6
		82.7-0501012	или Зуб	6
	3	82.7-0501013	Фиксатор	6

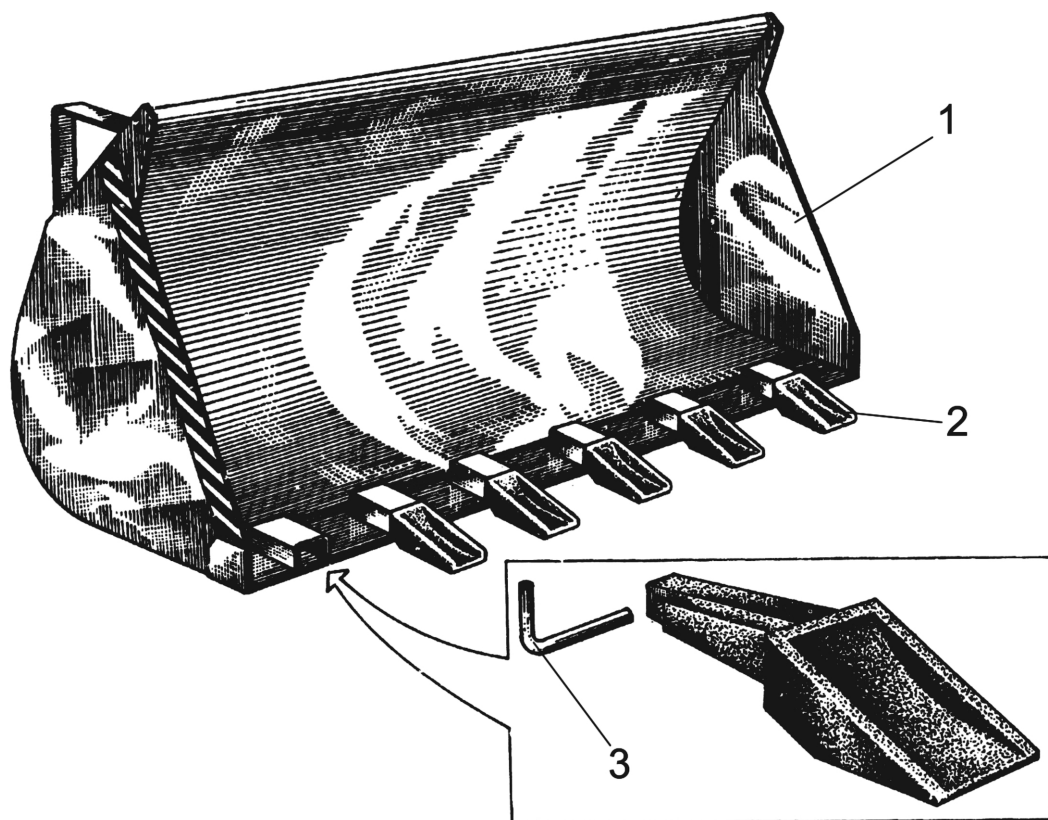


Рисунок 14 - Ковш

Группа 05
Подгруппа 0501

Номер рисунка	Номер позиции	Обозначение	Наименование сборочных единиц, деталей	Количество
14		П10М-0501010	Ковш	1
	1	П10М-0501020	Ковш	1
	2	82.7-0501011	Зуб	8
		82.7-0501012	или	
		Зуб		8
	3	82.7-0501013	Фиксатор	8

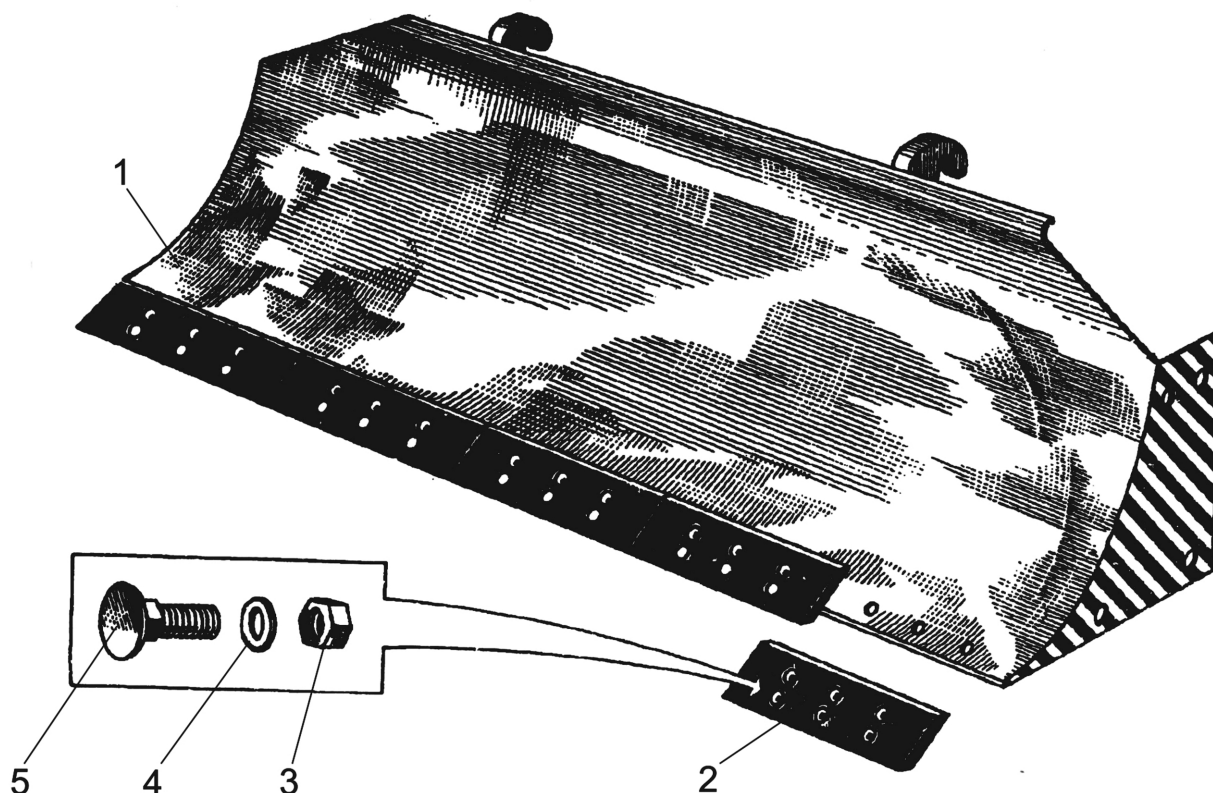


Рисунок 15 - Отвал

Группа 05
Подгруппа 0502

Номер рисунка	Номер позиции	Обозначение	Наименование сборочных единиц, деталей	Количество
15		82.7-0502010	Отвал	1
	1	82.7-0502020	Корпус отвала	1
	2	82.7-0502011	Нож	5
	3		Гайка М12-6Н.6.019 ГОСТ 5915-70	15
	4	4598166068	Шайба 12 ОТ ОСТ 37.001.115-75	15
	5	82.7-0502012	Болт М12-6gx40.88.35.019 ГОСТ 7786-81	15

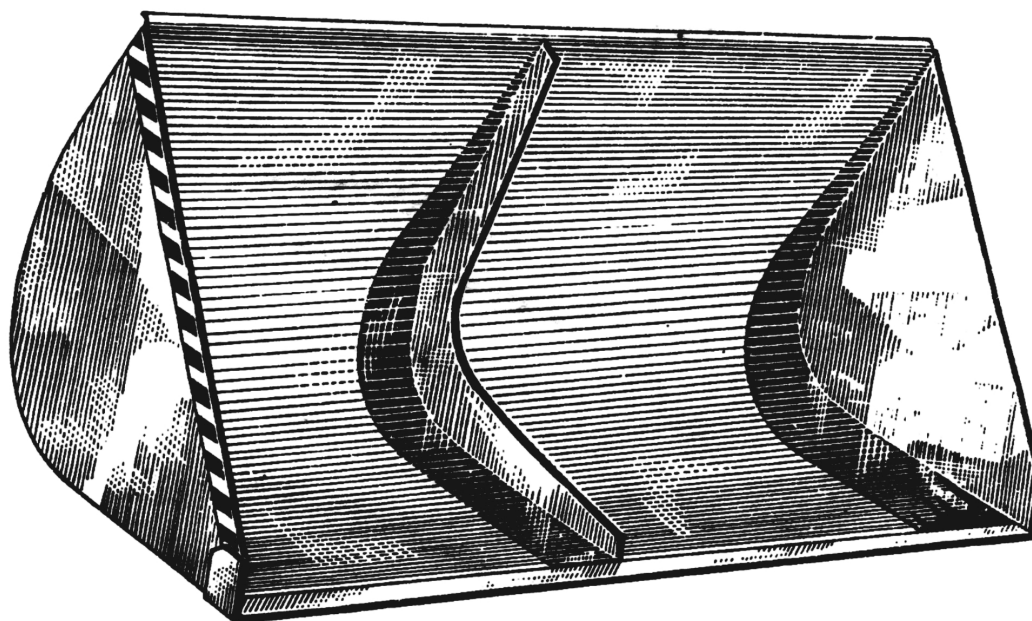


Рисунок 16 – Ковш увеличенный

Группа 05
Подгруппа 0503

Номер рисунка	Номер позиции	Обозначение	Наименование сборочных единиц, деталей	Количество
16	-	П10М-0503010	Ковш увеличенный	1

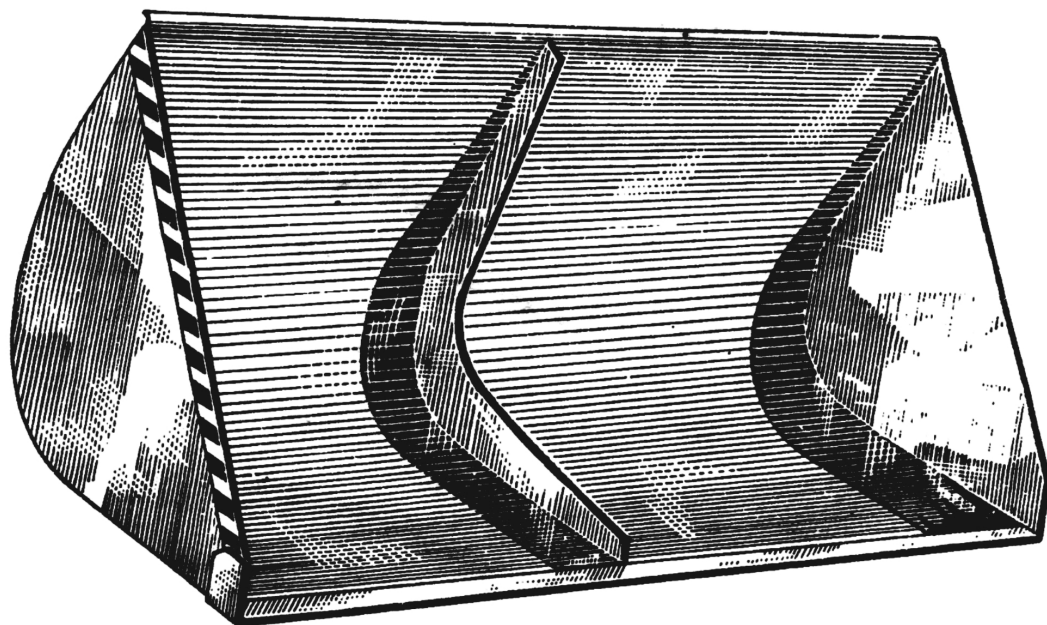


Рисунок 17 – Ковш увеличенный

Группа 05
Подгруппа 0503

Номер рисунка	Номер позиции	Обозначение	Наименование сборочных единиц, деталей	Количество
17	-	82.7-0503010	Ковш увеличенный	1

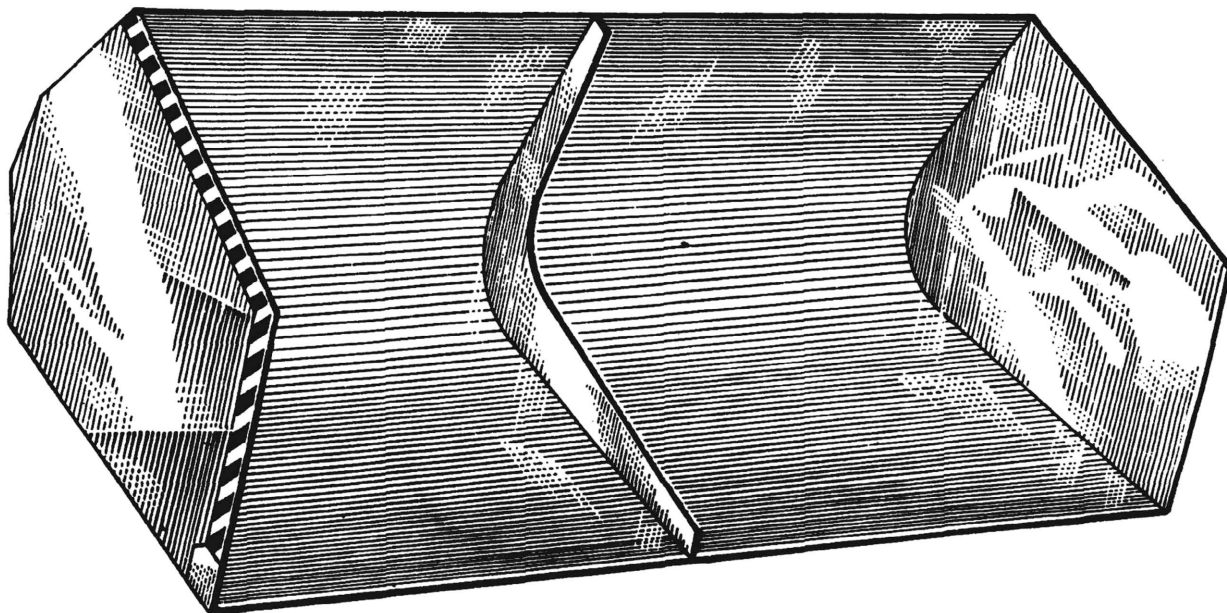


Рисунок 18 – Ковш для снега

Группа 05
Подгруппа 0504

Номер рисунка	Номер позиции	Обозначение	Наименование сборочных единиц, деталей	Количество
18	-	82.7-0504010	Ковш для снега	1

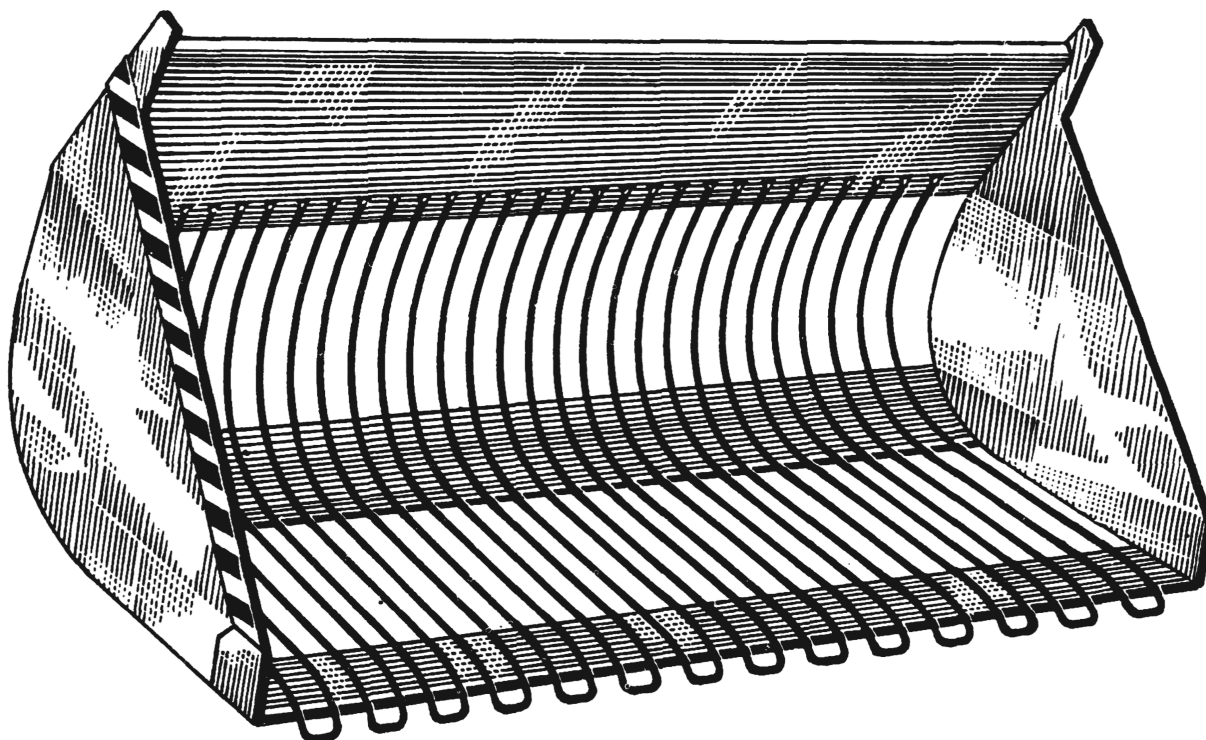


Рисунок 19 – Ковш для корнеплодов

Группа 05
Подгруппа 0505

Номер рисунка	Номер позиции	Обозначение	Наименование сборочных единиц, деталей	Количество
19	-	82.7-0505010	Ковш для корнеплодов	1

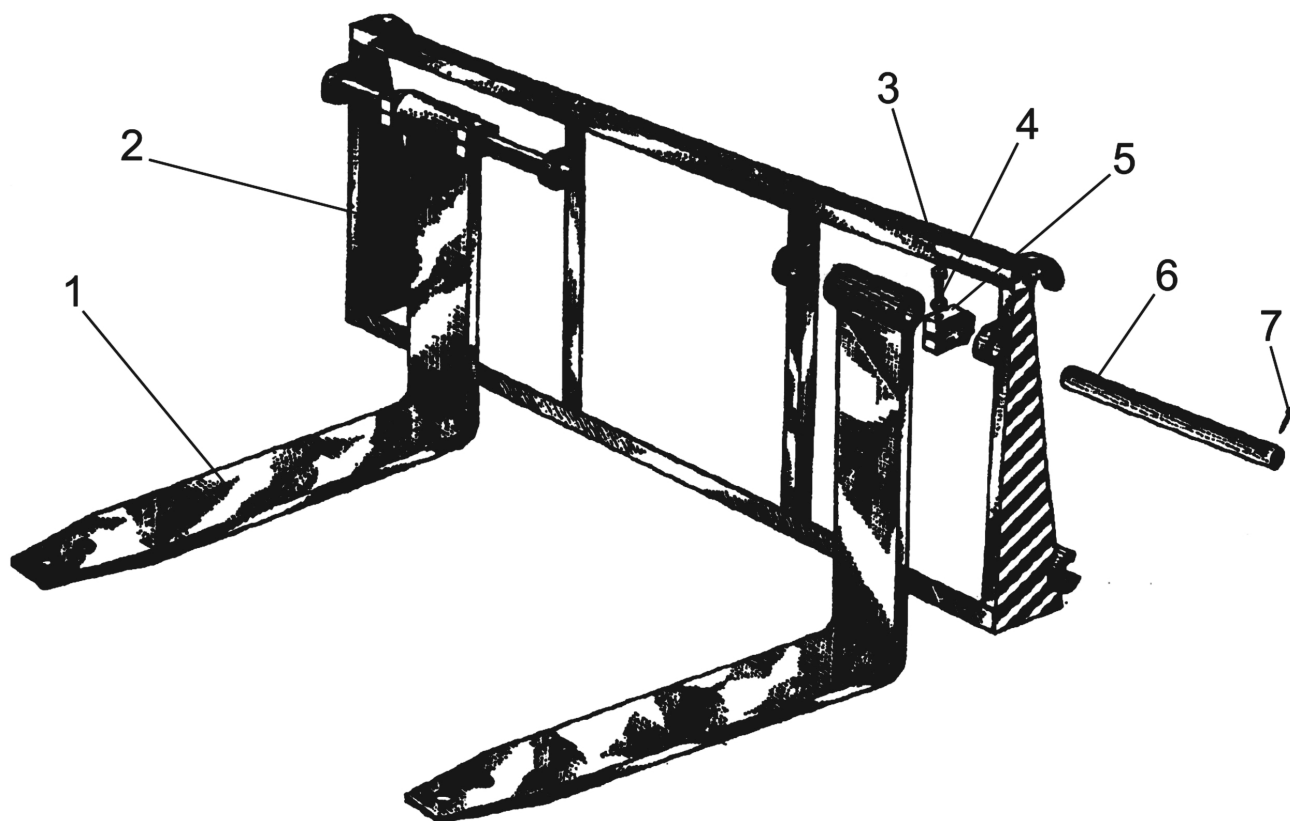


Рисунок 20 – Вилы грузовые

Группа 05
Подгруппа 0509

Номер рисунка	Номер позиции	Обозначение	Наименование сборочных единиц, деталей	Количество
20		82.7-0509010	Вилы грузовые	1
	1	82.7-0509025	Лапа	2
	2	82.7-0509015	Рама	1
	3		Болт М8-6gx45.88.35.019 ГОСТ 7795-70	4
	4	4598166046	Шайба 8Т ОСТ 37.001.11575	4
	5	82.7-0509012	Ограничитель	4
	6	82.7-0509011	Ось	2
	7		Шплинт 6,3x50.019 ГОСТ 397-79	4

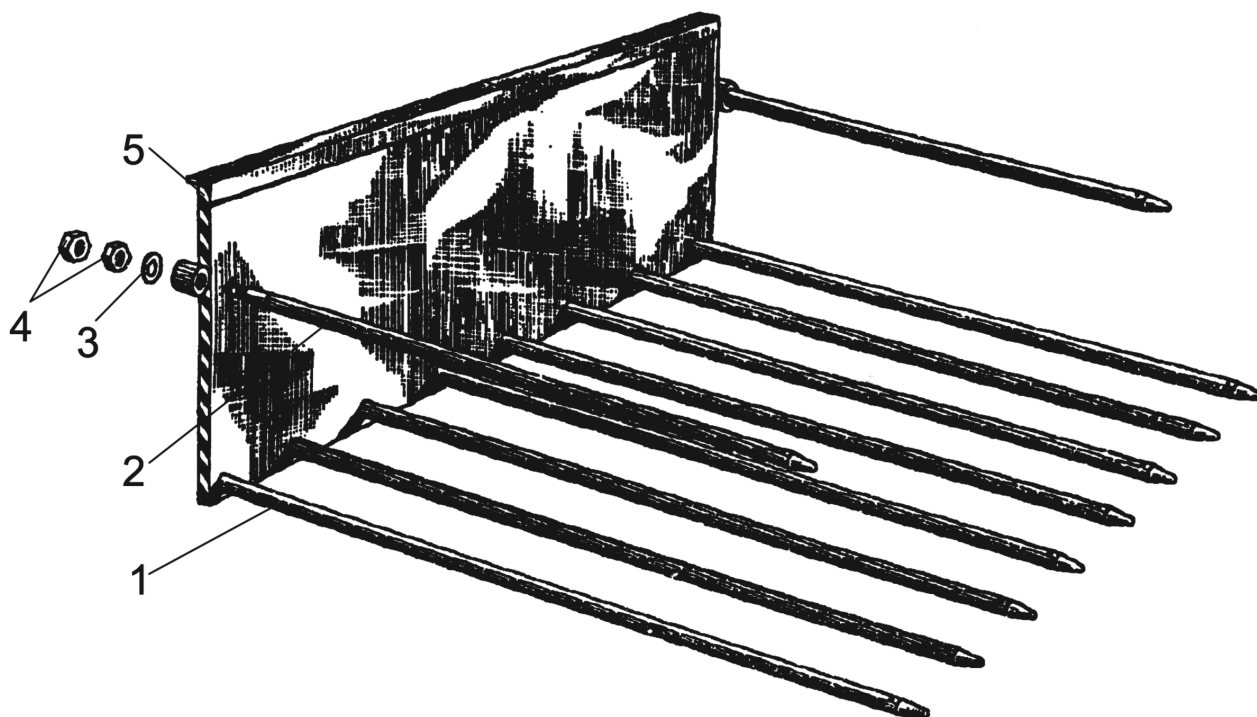


Рисунок 21 – Вилы сельскохозяйственные

Группа 05
Подгруппа 0510

Номер рисунка	Номер позиции	Обозначение	Наименование сборочных единиц, деталей	Количество
21		82.7-0510000	Вилы сельскохозяйствен- ные	1
	1	82.7-0510001-01	Палец	8
	2	82.7-0510001	Палец	2
	3		Шайба С 16.01.019 ГОСТ 11371-78	10
	4		Гайка М16-6Н.6.019 ГОСТ 5915-70	20
	5	82.7-0510010	Рама	1

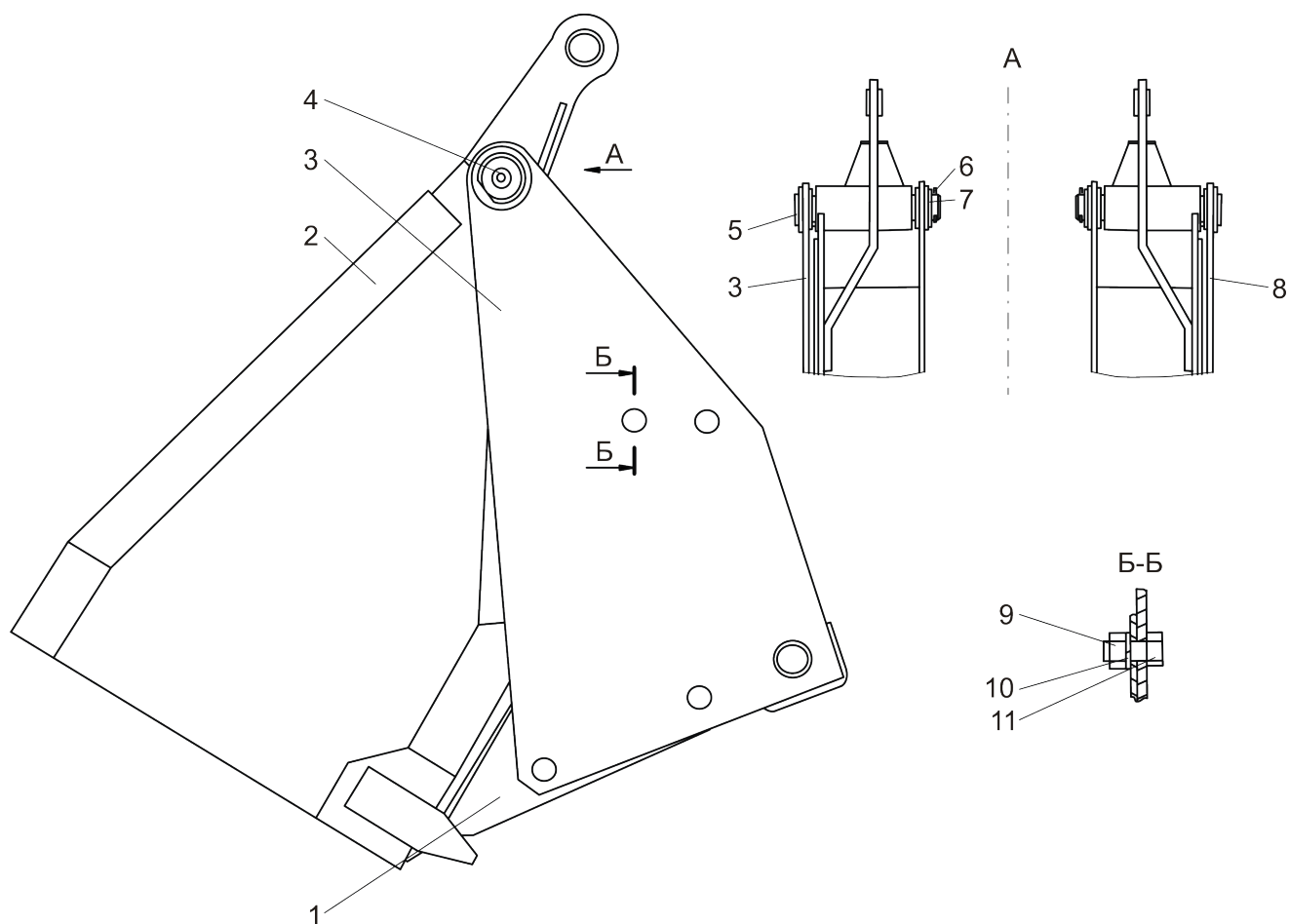


Рисунок 22 – Ковш двухчелюстной

Группа 05
Подгруппа 0512

Номер рисунка	Номер позиции	Обозначение	Наименование сборочных единиц, деталей	Количество
22		82.7-0512010	Ковш двухчелюстной	1
	1	82.7-0502010	Отвал	1
	2	82.7-0512020	Челюсть	1
	3	82.7-0512060	Кронштейн	1
	4		Масленка 1.3.Ц9хр ГОСТ 19853-74	2
	5	82.7-0512011	Палец	2
	6		Шплинт 8x50.019 ГОСТ 397-79	2
	7	82.7-0000015	Шайба	2
	8	82.7-0512060-01	Кронштейн	1
	9		Гайка М20-6Н.6.019 ГОСТ 5915-70	8
	10		Шайба 20 ОТ ОСТ 37.001.115-75	8
	11		Болт М20-6gx45.88.35.019 ГОСТ 7796-70	8

Рис.1

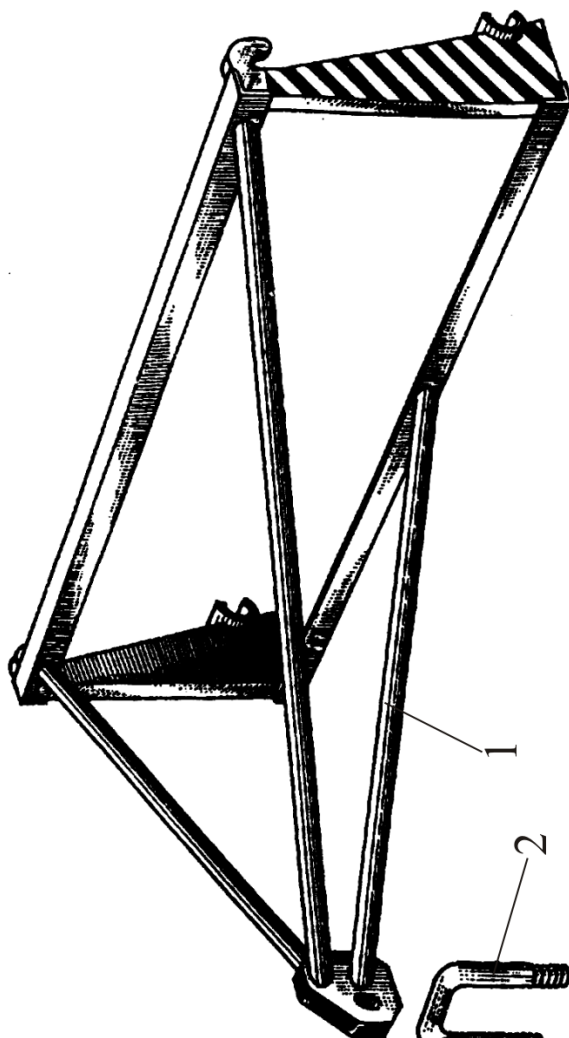


Рис.2
Остальное - см.рис.1

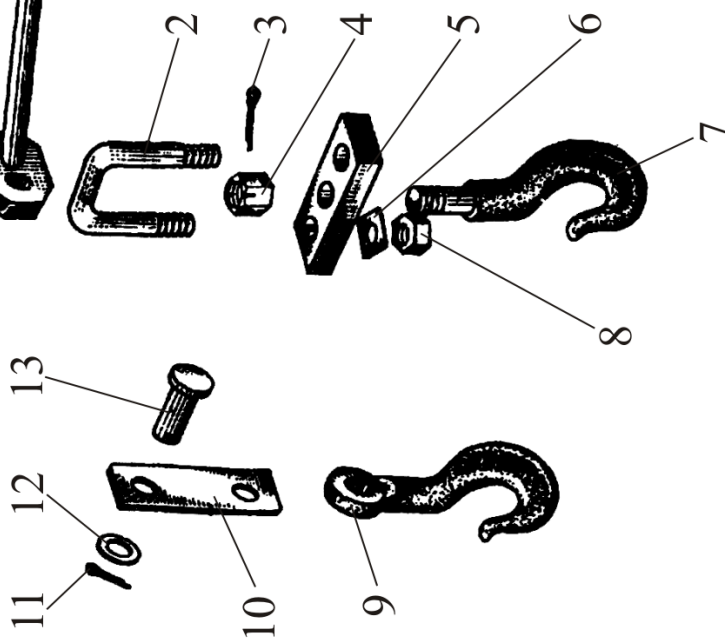


Рисунок 23 – Крюк монтажный

Группа 05
Подгруппа 0513

Номер рисунка	Номер позиции	Обозначение	Наименование сборочных единиц, деталей	Количество
23		82.7-0513010	Крюк монтажный	1
	1	82.7-0513030	Рама	1
	2	82.7-0513012	Скоба	1
	3		Шплинт 4x40.019 ГОСТ 397-79	1
	4		Гайка М16x1,5-6Н.6.019 ГОСТ 5918-73	1
	5	82.7-0513013	Траверса	1
	6	82.7-0513014	Шайба	2
	7	82.7-0513011	Крюк	1
	8		Гайка М16-6Н.6.019 ГОСТ 5915-70	2
23		82.7-0513010-01	Крюк монтажный	1
	1	82.7-0513030	Рама	1
	9	82.7-0513016	Крюк с отверстием	1
	10	82.7-0513017	Щека	2
	11		Шплинт 5x50.019 ГОСТ 397-79	2
	12		Шайба С27.01.019 ГОСТ 11371-78	2
	13	82.7-0513018	Палец	2

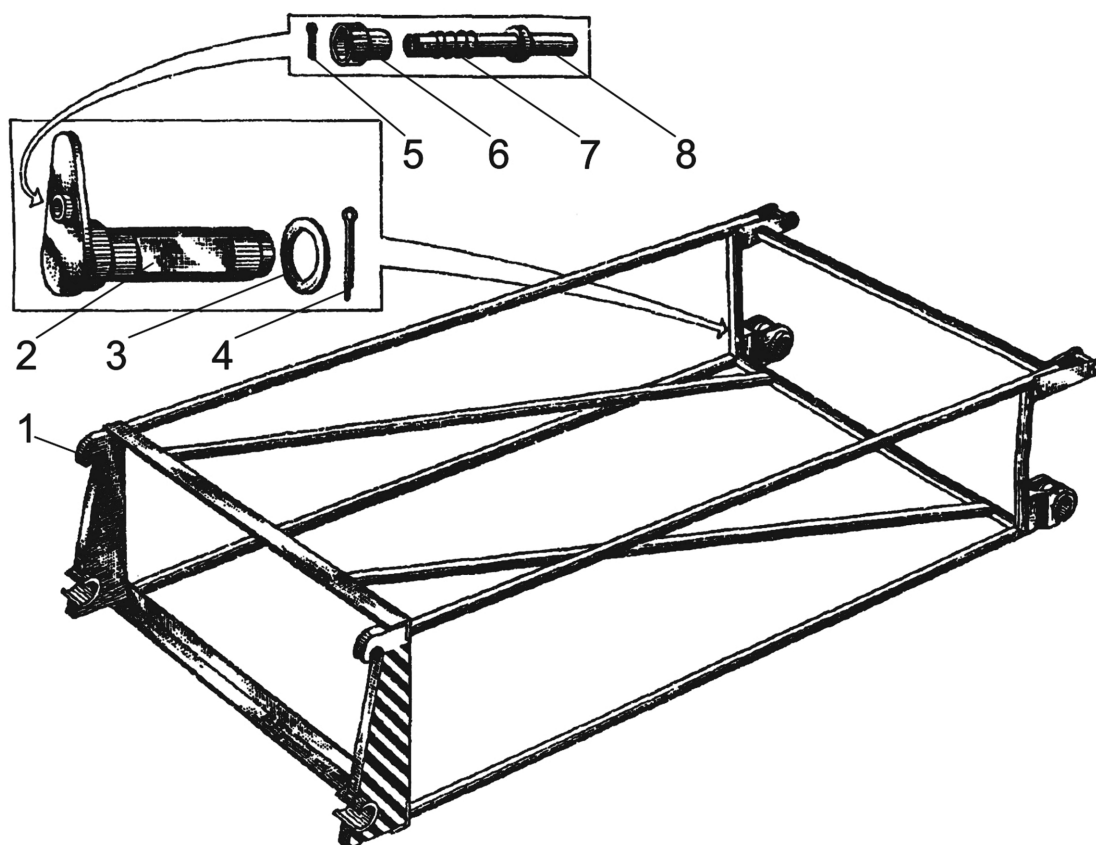


Рисунок 24 – Удлинитель

Группа 05
Подгруппа 0514

Номер рисунка	Номер позиции	Обозначение	Наименование сборочных единиц, деталей	Количество
24		82.7-0514010	Удлинитель	1
	1	82.7-0514030	Удлинитель	1
	2	82.7-0514050	Ручка	2
	3	82.7-0000022	Шайба	2
	4		Шплинт 6,3х63.019 ГОСТ 397-79	2
	5	82.7-0110017	Штифт Проволока Б-2-2,0 ГОСТ 9389-75 или Шплинт 3,2х18.019 ГОСТ 397-79	2
	6	82.7-0110012	Ручка	2
	7	82.7-0110011	Пружина	2
	8	82.7-0110014	Ось	2

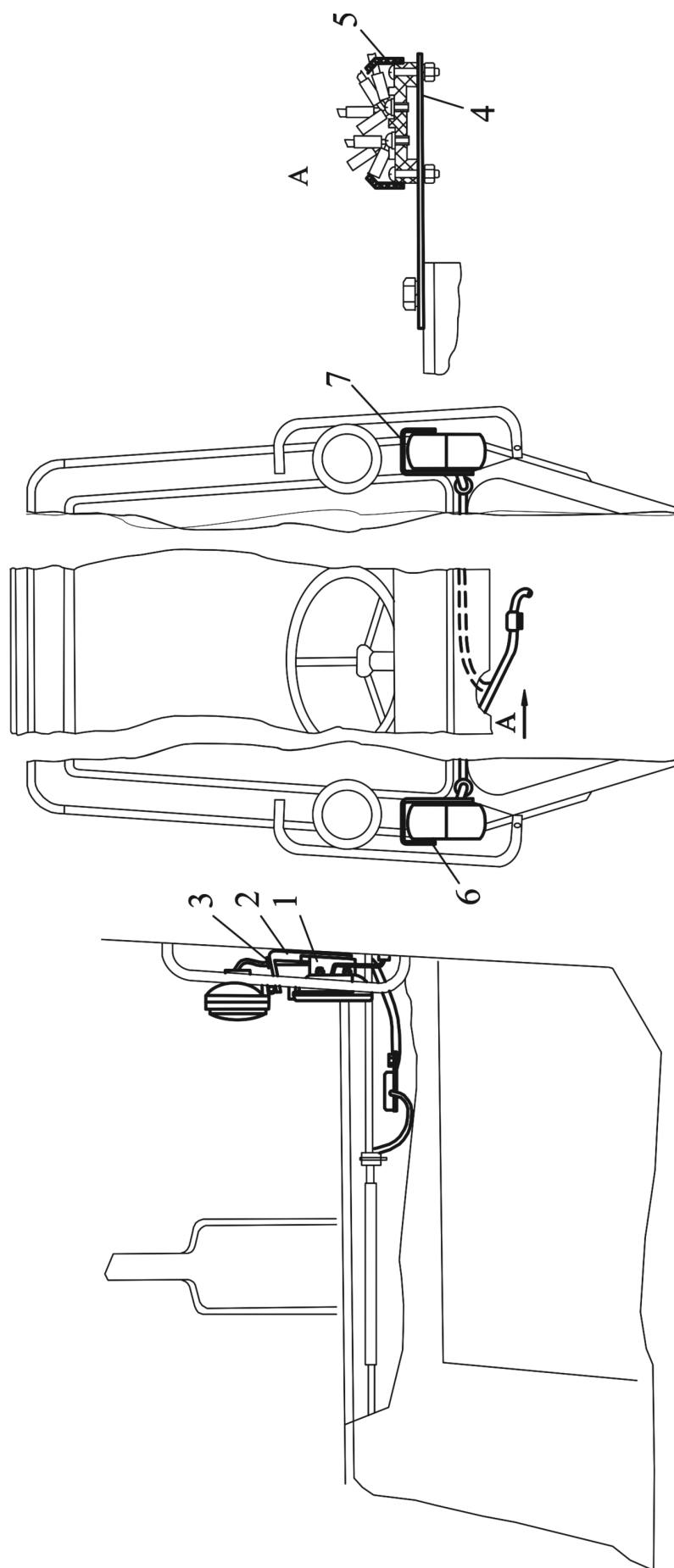


Рисунок 25 – Электрооборудование

Группа 37
Подгруппа 3700

Номер рисунка	Номер позиции	Обозначение	Наименование сборочных единиц, деталей	Количество
25		82П10М-3700010	Электрооборудование	1
	1	85-3712041	Кронштейн	1
	2	Л82-3711011	Кронштейн	2
	3	36-3723024-Б	Втулка	1
			или	
		70-3723042-01	Втулка	1
	4	Л82-3723012	Кронштейн	1
	5	70-3723036	Крышка	1
	6	85-3712045	Кожух	1
	7	85-3712045-01	Кожух	1

4 Алфавитный указатель

Таблица 1 – Алфавитный указатель

Наименование сборочных единиц, деталей	Обозначение	Рис.	Номер позиции
Балка	П10М-0105400	2	7
Балка	П10М-0105400-01	2	23
Болт	П10М-0108715	7	9
Болт зажимной	40-4607032	11	1
Болт М12	82.7-0502012	15	5
Болт специальный	П10М-0000031	2	28
Вилка	П10М-0108701	7	3
Винт	82.7-0000019	5	7
Втулка	82.7-0110016	8	5
Втулка	70-3506027	9	19
Втулка	703506027	10	17
Втулка	82.7-0400019	11	30
Втулка	70-3506027	11	42
Втулка	36-3723024-Б	25	3
Втулка	70-3723042-01	25	3
Втулка сферическая	82.7-0400016	10	16
Гайка	354-3400016	10	15
Гайка накладная	70-3506023	9	3
Гайка специальная	70-3104019-01	2	16
Гидросистема	П10М-0400015	2	9
Гидросистема	П10М-0400010-В	2	9
Гидроцилиндр	351-0400090-Б	11	5
Гидроцилиндр	82.7-0400130	11	16
Гидроцилиндр	Ц80х200-3	12	3
Держатель	82.7-0106610	7	8
Заглушка	Н.036.12.010	12	11
Задвижка	П10М-0108762	7	6
Зажим	82.7-0000018	5	8
Зажим	82.7-0400051	11	6
Зуб	82.7-0501011	13	2
Зуб	82.7-0501012	13	2
Зуб	82.7-0501011	14	2
Зуб	82.7-0501012	14	2
Клапан	85-3513110	9	11
Клапан	П10М-0400012	11	28
Клапан предохранительный	П10М-0400020-В	11	9
Клапан предохранительный	П10М-0400020-В-01	11	12
Ковш	82.7-0501020	13	1

Наименование сборочных единиц, деталей	Обозначение	Рис.	Номер позиции
Ковш	П10М-0501020	14	1
Ковш для корнеплодов	82.7-0505010	19	
Ковш для снега	82.7-0504010	18	
Ковш увеличенный	П10М-0503010	16	
Ковш увеличенный	82.7-0503010	17	
Кожух	85-3712045	25	6
Кожух	85-3712045-01	25	7
Колпак	50-4607124	10	5
Колпак	50-4607124	11	18
Кольцо	Н50-4202146	9	15
Контргайка	А61.02.003	7	1
Корпус отвала	82.7-0502020	15	1
Кронштейн	П10М-0005100	2	17
Кронштейн	П10М-0005100-01	2	18
Кронштейн	П10М-0006050	2	29
Кронштейн	П10М-0300050	9	10
Кронштейн	82.7-0401016	10	4
Кронштейн	82.7-0400049	11	46
Кронштейн	82.7-0512060	22	3
Кронштейн	82.7-0512060-01	22	8
Кронштейн	85-3712041	25	1
Кронштейн	Л82-3711011	25	2
Кронштейн	Л82-3723012	25	4
Крышка	П10М-0008010	2	25
Крышка	70-3723036	25	5
Крюк	82.7-0513011	23	7
Крюк с отверстием	82.7-0513016	23	9
Лапа	82.7-0509025	20	1
Муфта	П10М-0108870	7	2
Муфта	80-3506024	9	2
Нож	82.7-0502011	15	2
Оборудование рабочее съемное	П10М-0000100	1	2
Оборудование рабочее, устанавливаемое на трактор	П10М-0000300	1	3
Ограничитель	82.7-0509012	20	5
Ось	82.7-0110014	8	8
Ось	82.7-0509011	20	6
Ось	82.7-0110014	24	8
Отвал	82.7-0502010	22	1
Палец	82.7-0102540	2	24

Наименование сборочных единиц, деталей	Обозначение	Рис.	Номер позиции
Палец	351-0000023	3	6
Палец	351-0000022	4	3
Палец	351-0000050	5	2
Палец	351-0400050	11	29
Палец	351-0400050-01	11	31
Палец	351-0400017	11	34
Палец	82.7-0401012	12	1
Палец	82.7-0510001-01	21	1
Палец	82.7-0510001	21	2
Палец	82.7-0512011	22	8
Палец	82.7-0513018	23	13
Переходник	82.7-0110020	8	1
Переходник	82.7-0400038	10	13
Планка	70-3407146	10	20
Планка	70-3407146	11	41
Планка	70-4607156	11	47
Планка	40-4607029-A	11	49
Планка	70-3407146	12	14
Пневмопривод	П10М-0300000	2	8
Портал левый	82.7-0102600-Б	5	1
Портал правый	82.7-0103600-Б	5	1
Прокладка	B50-3522023	9	12
Прокладка	82.7-0400044-02	10	14
Прокладка	70-4607158-01	12	7
Пружина	351-0108023	7	7
Пружина	82.7-0110011	8	9
Пружина	82.7-0110011	24	7
Рама	П10М-0102800	2	10
Рама	П10М-0102800-01	2	26
Рама	82.7-0509015	20	2
Рама	82.7-0510010	21	5
Рама	82.7-0513030	23	1
Регулятор давления	80-3512005	9	5
Рукав высокого давления	ПН.036.83.040	10	8
Рукав высокого давления	ПН.036.83.040	11	4
Рукав высокого давления	ПН.036.83.160	11	15
Рукав высокого давления	ПН.036.83.090	11	19
Рукав высокого давления	Н.036.83.040	12	5
Ручка	82.7-0110012	8	10
Ручка	82.7-0110050	8	14

Наименование сборочных единиц, деталей	Обозначение	Рис.	Номер позиции
Ручка	82.7-0514050	24	2
Ручка	82.7-0110012	24	6
Рычаг	82.7-0002010	3	1
Рычаг	82.7-0002050	3	1
Рычаг	82.7-0003010	4	1
Рычаг	82.7-0003010-01	4	1
Связка	П10М-0105200	2	13
Связка	П10М-0105250	2	13
Скоба	82.7-0513012	23	2
Стрела	82.7-0106010-Б	6	
Траверса	82.7-0513013	23	5
Труба	П10М-0300021	9	1
Трубопровод	П10М-0300030	9	6
Трубопровод	П10М-0401090-01	10	9
Трубопровод	П10М-0401090	10	10
Трубопровод	П10М-0401080	10	11
Трубопровод	П10М-0401085	10	12
Трубопровод	П10М-0400065	11	3
Трубопровод	П10М-0400110	11	13
Трубопровод	П10М-0400100	11	14
Трубопровод	П10М-0400060	11	17
Трубопровод	П10М-0400060-01	11	23
Трубопровод	П10М-0400130	11	24
Трубопровод	П10М-0400120	11	25
Трубопровод	П10М-0401075	11	43
Трубопровод	П10М-0401070	11	44
Трубопровод	П10М-0401095	12	6
Трубопровод	П10М-0401095-02	12	12
Трубопровод	П10М-0401095-01	12	13
Трубопровод	П10М-0401100	12	15
Трубопровод	П10М-0401095-03	12	16
Удлинитель	82.7-0514030	24	1
Уплотнитель	ПР-43-01	9	14
Упор	П12-0101100	2	1
Упор	П12-0202200-01	2	27
Упор	82.7-0110013	8	4
Фиксатор	351-0110011	3	4
Фиксатор	351-0000024	4	4
Фиксатор	П12-0110011	11	36
Фиксатор	82.7-0501013	13	3

Наименование сборочных единиц, деталей	Обозначение	Рис.	Номер позиции
Фиксатор	82.7-0501013	14	3
Хомут	B50-3513032	9	13
Хомут	XC-21	9	18
Хомут	386856-П	11	45
Хомутик	52.98.710-08	9	20
Челюсть	82.7-0512020	22	2
Шайба	82.7-0000022	3	7
Шайба	82.7-0000022	8	13
Шайба	40-4607038-A	11	2
Шайба	82.7-0401011	12	2
Шайба	82.7-0000015	22	
Шайба	82.7-0513014	23	6
Шайба	82.7-0000022	24	3
Шланг	П10М-0300002-01	9	4
Шланг	П10М-0300002	9	22
Штифт	82.7-0110017	8	11
Штифт	82.7-0110017	24	5
Штуцер	П10М-0400011	11	27
Штуцер в вертный	H.036.05002	12	4
Щека	82.7-0513017	23	10
Электрооборудование	82П10М-3700010	2	6