



Производственное республиканское унитарное предприятие
“МИНСКИЙ МОТОРНЫЙ ЗАВОД”

Дизельный двигатель Д-245.5С-53

-204

-213

-315

-439

-493

-494

(для тракторов «БЕЛАРУС – 921.2»)

Каталог сборочных единиц и деталей

ПОРЯДОК ПОЛЬЗОВАНИЯ КАТАЛОГОМ

Настоящий каталог содержит основную номенклатуру сборочных единиц и деталей дизельного двигателя Д-245.5С.

Сборочные единицы и детали расположены по группам и подгруппам в соответствии с номерами позиций на рисунках, что значительно облегчает поиск деталей в каталоге.

В графе «Наименование» применена система отступов. В первой строке указана самая крупная сборочная единица, а затем перечислены входящие в нее детали, например:

Наименование

1 2 3 4 5 6 7

Составная часть

Крепёжные детали

Сборочные единицы составной части

Крепёжные детали сборочной единицы

Более мелкое деление

Крепёжные детали

и т.д.

Цифры 1 2 3 4 5 6 7 указывают на принадлежность сборочных единиц и деталей к изделиям и служат для их отыскания. Крепёжные детали перечислены непосредственно под изделием (сборочной единицей), для крепления которого(ой) их используют, их перечисление предшествует перечислению деталей, входящих в это изделие. Крепёжные детали перечислены в том же столбце, что и изделия, с помощью которых оно крепится под заголовком «Крепёжные детали».

Для двигателей принята семизначная система нумерации сборочных единиц и деталей. Номер состоит из следующих элементов:

- первые цифры до дефиса обозначают марку дизеля, на котором впервые была применена данная деталь;
- первые две цифры после дефиса - номер группы;
- вторые две цифры - номер подгруппы;
- последние три цифры - порядковый номер детали;
- стоящие за ними буквы и цифры обозначают модификацию и исполнение сборочной единицы или детали.

Например: 245-1002021-А1 - гильза

10 - номер группы

02 - номер подгруппы

021- номер детали

В комплектацию двигателя входят покупные сборочные единицы и детали. К ним относятся топливный насос, форсунка, электрооборудование и др. Эти сборочные единицы и детали обозначены так, как это принято на заводах-изготовителях.

В связи с постоянным совершенствованием двигателя в конструкции отдельных сборочных единиц и деталей могут быть внесены изменения не отраженные в настоящем каталоге.

ТЕХНИЧЕСКАЯ ХАРАКТЕРИСТИКА

	Д-245.5С
Тип двигателя	Четырёхтактный с турбонаддувом
Способ смесеобразования	Непосредственный впрыск топлива
Число цилиндров	4
Порядок работы	1 - 3 - 4 - 2
Диаметр цилиндра, мм	110
Ход поршня, мм	125
Рабочий объем, л	4,75
Степень сжатия (расчетная)	16 ± 1
Мощность номинальная, кВт	66
Номинальная частота вращения, мин ⁻¹	1800
Максимальный крутящий момент, Нм	404
Частота вращения при максимальном крутящем моменте, мин ⁻¹	1200
Удельный расход топлива, г/(кВт.ч):	225
Масса, кг	450

**УКАЗАТЕЛЬ ГРУПП, ПОДГРУПП,
СБОРОЧНЫХ ЕДИНИЦ И ДЕТАЛЕЙ**

Группа	Подгруппа	Наименование	Страница
		Механизмы двигателя	5
10	1001, 1002	Блок цилиндров. Установка передней опоры	5-8
	1003, 1007	Установка головки цилиндров и впускного тракта.	8-11
		Клапаны и толкатели клапанов	
	1004, 1005	Поршни и шатуны. Коленчатый вал и маховик	11-14
	1006	Распределительный механизм	14-15
	1008	Система впуска и выпуска	15
		Система питания	16
11	1104, 1111	Топливные трубопроводы и установка топливной аппаратуры	16-19
	1109	Воздухоочиститель	19-20
	1105	Фильтр топливный грубой очистки	20
	1117	Корпус фильтра очистки топлива	20-21
		Система охлаждения	21
13	1306	Установка термостата	21
	1307, 1308	Установка водяного насоса. Установка вентилятора	22-23
		Система смазывания	23
10, 14	1009, 1401	Установка масляного картера	23
14	1402, 1403	Установка масляного насоса. Установка приёмника масляного насоса	23-24
10	1017	Установка масляного фильтра	25-26
11	1118	Маслопроводы турбокомпрессора	26-27
		Приводы	27
10, 16	1005, 1601	Установка муфты сцепления	27
10	1022	Установка насоса шестерённого	28
35	3509	Установка пневмокомпрессора	28-29
35	3509	Установка заглушки	29
		Электрооборудование	29
37	3701	Установка генератора	29-30
37	3707	Установка электрофакельного подогревателя	30
37	3708	Установка стартера	31

№ Позиции на рисунке	Номер сборочной единицы, деталей	Наименование	Количество в группе (по исполнениям дизеля)						
			Д-245.5С- 53	Д-245.5С- 204	Д-245.5С- 213	Д-245.5С- 315	Д-245.5С- 439	Д-245.5С- 493	Д-245.5С- 494
		1 2 3 4 5 6 7 8 9							
<p align="center">Группа 10. Механизмы двигателя Подгруппы 1001, 1002. Блок цилиндров. Установка передней опоры (Рис. 1)</p>									
	240-1001000-А	УСТАНОВКА ПЕРЕДНЕЙ ОПОРЫ	1	1	1	1	1	1	1
	240-1001010-А	ОПОРА ДВИГАТЕЛЯ ПЕРЕДНЯЯ	1	1	1	1	1	1	1
1	240-1001015-А1	ОПОРА ДВИГАТЕЛЯ ПЕРЕДНЯЯ	1	1	1	1	1	1	1
2	240-1001025	АМОТИЗАТОР С ОГРАНИЧИТЕЛЕМ	1	1	1	1	1	1	1
3	M8-6gX 16.88.35.016	БОЛТ	4	4	4	4	4	4	4
4	8 65Г 06	ШАЙБА	4	4	4	4	4	4	4
5	M10-6gX 30.88.35.016	БОЛТ	2	2	2	2	2	2	2
6	10 65Г 06	ШАЙБА	2	2	2	2	2	2	2
	245-1002000-53 245-1002000-52 245-1002000-114 245-1002000-125	БЛОК ЦИЛИНДРОВ	1 - - -	1 - - -	- 1 - -	- 1 - -	- - 1 1	- - - 1	- - - 1
	50-1002040-В	ОПОРА МАСЛЯНОГО КАРТЕРА	1	1	1	1	1	1	1
7	50-1002042-В	ОПОРА МАСЛЯНОГО КАРТЕРА	1	1	1	1	1	1	1
8	240-1002044	ШТИФТ	2	2	2	2	2	2	2
9	50-1002313-В 245-1002313-В	ЛИСТ ЗАДНИЙ ЛИСТ ЗАДНИЙ	1 -	1 -	1 -	1 -	- 1	1 -	1 -
10	50-1002316-А2	ПРОКЛАДКА КОРПУСА САЛЬНИКА	1	1	1	1	1	1	1
11	50-1002340	ФИКСАТОР	1	1	1	1	1	1	1
12	240-1002030	ЩИТ РАСПРЕДЕЛЕНИЯ	1	1	1	1	1	1	1
13	240-1002033	ПРОКЛАДКА ЩИТА РАСПРЕДЕЛЕНИЯ	1	1	1	1	1	1	1
14	240-1002046	ШТИФТ	2	2	2	2	2	2	2
15	240-1002049	ПРОКЛАДКА	2	2	2	2	2	2	2
	240-1002060-А	КРЫШКА РАСПРЕДЕЛЕНИЯ	1	1	1	1	1	1	1
16	240-1002044	ШТИФТ	2	2	2	2	2	2	2
17	240-1002055	МАНЖЕТА 2.1-50Х70-4	1	1	1	1	1	1	1
18	240-1002065-А2	КРЫШКА РАСПРЕДЕЛЕНИЯ	1	1	1	1	1	1	1
19	240-1002064-А	ПРОКЛАДКА КРЫШКИ РАСПРЕДЕЛЕНИЯ	1	1	1	1	1	1	1

№ Позиции на рисунке	Номер сборочной единицы, деталей	Наименование										Количество в группе (по исполнениям дизеля)						
												Д-245.5С- 53	Д-245.5С- 204	Д-245.5С- 213	Д-245.5С- 315	Д-245.5С- 439	Д-245.5С- 493	Д-245.5С- 494
		1	2	3	4	5	6	7	8	9								
	240-1002080-А	УСТАНОВКА ГОРЛОВИНЫ										1	1	1	1	1	1	1
20	240-1002082-А1	ПРОКЛАДКА ГОРЛОВИНЫ										1	1	1	1	1	1	1
21	240-1002085	СЕТКА										1	1	1	1	1	1	1
	240-1002115	ГОРЛОВИНА										1	1	1	1	1	1	1
22	240-1002088-В	ПАТРУБОК										1	1	1	1	1	1	1
23	А19.01.003	КОЛЬЦО ПРУЖИННОЕ										1	1	1	1	1	1	1
	А19.01.100	КРЫШКА										1	1	1	1	1	1	1
24	042-048-30-2-1	КОЛЬЦО										1	1	1	1	1	1	1
25	А19.01.001	ПРОБКА										1	1	1	1	1	1	1
26	М8-6gX 20.88.35.016	БОЛТ										2	2	2	2	2	2	2
27	8 65Г 06	ШАЙБА										2	2	2	2	2	2	2
	240-1002310	УПЛОТНЕНИЕ										1	1	1	1	1	1	1
	240-1002300	КОРПУС САЛЬНИКА С КОЛЬЦОМ										1	1	1	1	1	1	1
28	240-1002311	КОЛЬЦО МАСЛООТРАЖАТЕЛЬНОЕ										1	1	1	1	1	1	1
29	240-1002315	КОРПУС САЛЬНИКА										1	1	1	1	1	1	1
30	240-1002305	МАНЖЕТА 1.1-100Х125-4										1	1	1	1	1	1	1
31	240-1002314	ПРОКЛАДКА ЛИСТА ЗАДНЕГО										1	1	1	1	1	1	1
32	240-1002320-В	МАСЛОМЕР										1	1	1	1	1	1	1
33	240-1002328	ЗАГЛУШКА										1	1	1	1	1	1	1
	245-1002010	БЛОК ЦИЛИНДРОВ										-	-	-	-	1	-	-
	245-1002010-26											1	1	1	1	-	1	1
34	50-1002034	ШТИФТ УСТАНОВОЧНЫЙ										2	2	2	2	2	2	2
35	50-1002318-Б	РЫМ										2	2	2	2	2	2	2
36	50-1002326-В	ЗАГЛУШКА										2	2	2	2	2	2	2
37	240-1002323-Б	ТРУБКА										1	1	1	1	1	1	1
	245-1002009-06	БЛОК ЦИЛИНДРОВ										-	-	-	-	1	-	-
	245-1002009-07											1	1	1	1	-	1	1
38	50-1002327-А	ПРОБКА										1	1	1	1	1	1	1
39	240-1002015-А2-01	БЛОК ЦИЛИНДРОВ										-	-	-	-	1	-	-
	240-1002015-А2-05	БЛОК ЦИЛИНДРОВ										1	1	1	1	-	1	1
40	240-1002067-А	ВТУЛКА										1	1	1	1	1	1	1
41	240-1002068-А	ВТУЛКА ЗАДНЯЯ										1	1	1	1	1	1	1

№ Позиции на рисунке	Номер сборочной единицы, деталей	Наименование										Количество в группе (по исполнениям дизеля)						
												Д-245.5С- 53	Д-245.5С- 204	Д-245.5С- 213	Д-245.5С- 315	Д-245.5С- 439	Д-245.5С- 493	Д-245.5С- 494
		1	2	3	4	5	6	7	8	9								
42	240-1002069-А	ВТУЛКА ПЕРЕДНЯЯ										1	1	1	1	1	1	1
43	50-1005140-Б	КРЫШКА КОРЕННОГО ПОДШИПНИКА										3	3	3	3	3	3	3
44	50-1005141-Б	КРЫШКА 1-ГО КОРЕННОГО ПОДШИПНИКА										1	1	1	1	1	1	1
45	50-1005152-В	КРЫШКА 5-ГО КОРЕННОГО ПОДШИПНИКА										1	1	1	1	1	1	1
46	50-1005159-Б1	БОЛТ КРЫШКИ КОРЕННОГО ПОДШИПНИКА										10	10	10	10	10	10	10
47	50-1005161	ШАЙБА										10	10	10	10	10	10	10
48	45-08КП.Ц9.ХР	ЗАГЛУШКА										1	1	1	1	1	1	1
49	245-1002021-А1 или 245-1002021-А1-01 или 245-1002021-А1-02	ГИЛЬЗА БЛОКА ЦИЛИНДРОВ										4	4	4	4	4	4	4
50	245-1002022-А или 245-1002022	КОЛЬЦО ГИЛЬЗЫ										8	8	8	8	8	8	8
51	245-1002051-Б1	ТРУБКА										4	4	4	4	4	4	4
52	50-1005019	ШТИФТ										2	2	2	2	2	2	2
53	ПС7-0	КРАН										1	1	1	1	1	1	1
54	M10-6gX 20.88.35.016	БОЛТ										4	4	4	4	4	4	4
55	M10-6gX 25.88.35.016	БОЛТ										8	8	8	8	8	8	8
56	M10-6gX 30.88.35.016	БОЛТ										1	1	1	1	1	1	1
57	M10-6gX 45.88.35.016	БОЛТ										2	2	2	2	2	2	2
58	M10-6gX 60.88.35.016	БОЛТ										1	1	1	1	1	1	1
59	M10-6gX 75.88.35.016	БОЛТ										2	2	2	2	2	2	2
60	M12-6gX 30.88.35.016	БОЛТ										7	7	7	7	7	7	7
61	M12-6gX 35.88.35.016	БОЛТ										2	2	2	2	2	2	2
62	10 65Г 06	ШАЙБА										18	18	18	18	18	18	18
63	12 65Г 06	ШАЙБА										2	2	2	2	2	2	2
64	12.ОТ.65Г.06	ШАЙБА										7	7	7	7	7	7	7
	245-1006310-В	ПРИВОД НАСОСА ТОПЛИВНОГО										1	1	1	1	1	1	1
65	245-1002036	КРЫШКА ЛЮКА										1	1	1	1	1	1	1
66	240-1002038	ПРОКЛАДКА ЛЮКА										1	1	1	1	1	1	1
67	50-1022067	КОЛЬЦО УПЛОТНИТЕЛЬНОЕ										3	3	3	3	3	3	3
68	M 8-6gX 30.88.35.016	БОЛТ										3	3	3	3	3	3	3
	240-380200-А-05	УСТАНОВКА ПРИВОДА И СЧЕТЧИКА										1	1	1	1	1	1	1

№ Позиции на рисунке	Номер сборочной единицы, деталей	Наименование								Количество в группе (по исполнениям дизеля)							
										Д-245.5С- 53	Д-245.5С- 204	Д-245.5С- 213	Д-245.5С- 315	Д-245.5С- 439	Д-245.5С- 493	Д-245.5С- 494	
		1	2	3	4	5	6	7	8	9							
69	240-1002062	КРЫШКА								1	1	1	1	1	1	1	
70	50-1021012	ПРОКЛАДКА								1	1	1	1	1	1	1	
71	М 6-6gX 16.88.35.016	БОЛТ								3	3	3	3	3	3	3	
72	6.01.08КП.016	ШАЙБА								3	3	3	3	3	3	3	
73	6 65Г 06	ШАЙБА								3	3	3	3	3	3	3	
74	КТ 1/8” А12.06	ПРОБКА								1	1	-	-	-	-	-	
Подгруппы 1003, 1007. Установка головки цилиндров и впускного тракта. Клапаны и толкатели клапанов (Рис. 2)																	
	245-1003010-19 245-1003010-20 245-1003010-23	УСТАНОВКА ГОЛОВКИ ЦИЛИНДРОВ И ВПУСКНОГО ТРАКТА								1	1	-	-	-	-	-	
										-	-	-	-	1	-	-	
										-	-	1	1	-	1	1	
1	240-1002047	БОЛТ								12	12	12	12	12	12	12	
2	240-1002047-01	БОЛТ								4	4	4	4	4	4	4	
3	48-1002318	ШАЙБА								16	16	16	16	16	16	16	
4	50-1003070-А или (-А3) 50-1003070-А5	ПРОКЛАДКА ГОЛОВКИ ЦИЛИНДРОВ								-	-	-	-	1	-	-	
										1	1	1	1	-	1	1	
5	50-1003104-А	ГАЙКА КОЛПАКА								4	4	4	4	4	4	4	
6	50-1003106	ШАЙБА								4	4	4	4	4	4	4	
7	50-1003107-А 50-1003107-А-01	КОЛЬЦО								-	-	4	4	-	4	4	
										4	4	-	-	4	-	-	
8	240-1003108	ПРОКЛАДКА КРЫШКИ ГОЛОВКИ ЦИЛИНДРОВ								1	1	1	1	1	1	1	
9	240-1003109	ПРОКЛАДКА КОЛПАКА КРЫШКИ ГОЛОВКИ ЦИЛИНДРОВ								1	1	1	1	1	1	1	
	245-1003011	ГОЛОВКА ЦИЛИНДРОВ								1	1	1	1	1	1	1	
10	50-1003103-А	СТАКАН								2	2	2	2	2	2	2	
11	50-1003112	ШПИЛЬКА СТОЙКИ								4	4	4	4	4	4	4	
	245-1003013-А-03	ГОЛОВКА ЦИЛИНДРОВ								1	1	1	1	1	1	1	
12	240-1003027-А2	ЗАГЛУШКА								5	5	5	5	5	5	5	
13	240-1003029	ВТУЛКА								6	6	6	6	6	6	6	
14	240-1003037	ЗАГЛУШКА								1	1	1	1	1	1	1	
15	245-1003015-А	ГОЛОВКА ЦИЛИНДРОВ								1	1	1	1	1	1	1	
16	245-1003018-Б1	СЕДЛО КЛАПАНА ВПУСКНОГО								4	4	4	4	4	4	4	

№ Позиции на рисунке	Номер сборочной единицы, деталей	Наименование										Количество в группе (по исполнениям дизеля)						
												Д-245.5С- 53	Д-245.5С- 204	Д-245.5С- 213	Д-245.5С- 315	Д-245.5С- 439	Д-245.5С- 493	Д-245.5С- 494
		1	2	3	4	5	6	7	8	9								
17	245-1003019-Б1	СЕДЛО КЛАПАНА ВЫПУСКНОГО										4	4	4	4	4	4	4
18	245-1007032	ВТУЛКА НАПРАВЛЯЮЩАЯ КЛАПАНА										8	8	8	8	8	8	8
19	Д02-003-А	ЗАГЛУШКА										4	4	4	4	4	4	4
20	50-1007053-А1 или 50-1007053-А2	СУХАРЬ КЛАПАНА										16	16	16	16	16	16	16
21	240-1007015-Б6 или 240-1007015-Б7 или 240-1007015-Б9	КЛАПАН ВЫПУСКНОЙ										4	4	4	4	4	4	4
22	240-1007020	МАНЖЕТА УПЛОТНИТЕЛЬНАЯ КЛАПАНА										8	8	8	8	8	8	8
23	240-1007045-А2 или (-А3, -А4, -А6, -А7, -А8, -А9, -А10)	ПРУЖИНА КЛАПАНА НАРУЖНАЯ										8	8	8	8	8	8	8
24	240-1007046-А2 или (-А3, -А4, -А5)	ПРУЖИНА КЛАПАНА ВНУТРЕННЯЯ										8	8	8	8	8	8	8
25	240-1007048	ТАРЕЛКА ПРУЖИН КЛАПАНА										8	8	8	8	8	8	8
26	240-1007054	ШАЙБА ПРУЖИНЫ КЛАПАНА НИЖНЯЯ										8	8	8	8	8	8	8
27	240-1007055	ШАЙБА ПРУЖИНЫ КЛАПАНА ВЕРХНЯЯ										8	8	8	8	8	8	8
28	260-1007014 или 260-1007014-А или 260-1007014-А1 или 245-1007014	КЛАПАН ВПУСКНОЙ										4	4	4	4	4	4	4
29	245-1003036-Б	ПАТРУБОК										1	1	1	1	1	1	1
	245-1003040-04	УСТАНОВКА ВПУСКНОГО ТРАКТА										1	1	1	1	1	1	1
30	240-1003264-А	ПРОКЛАДКА										1	1	1	1	1	1	1
	245-1003030-08	КРЫШКА ГОЛОВКИ ЦИЛИНДРОВ										1	1	1	1	1	1	1
31	240-1003032-А	КРЫШКА ГОЛОВКИ ЦИЛИНДРОВ										1	1	1	1	1	1	1
32	2.5Х10	ШТИФТ										2	2	2	2	2	2	2
33	240-1003031	ПРОКЛАДКА										2	2	2	2	2	2	2
34	245-1003033-А-06	КОЛЛЕКТОР ВПУСКНОЙ										1	1	1	1	1	1	1
35	245-1003037	ФУТОРКА										2	2	2	2	2	2	2
36	М 8-6gX 35.88.35.016	БОЛТ										4	4	4	4	4	4	4
37	8 65Г 06	ШАЙБА										4	4	4	4	4	4	4
38	245-1003035-Б	ПАТРУБОК ПЕРЕХОДНОЙ										1	1	1	1	1	1	1

№ Позиции на рисунке	Номер сборочной единицы, деталей	Наименование										Количество в группе (по исполнениям дизеля)						
												Д-245.5С- 53	Д-245.5С- 204	Д-245.5С- 213	Д-245.5С- 315	Д-245.5С- 439	Д-245.5С- 493	Д-245.5С- 494
		1	2	3	4	5	6	7	8	9								
39	242-3509213	ШТУЦЕР										-	-	1	1	1	1	1
	КГ 3/8" А12.016	ПРОБКА (на рисунке не показана)										1	1	-	-	-	-	-
	245-3707220-А	БАЧОК С ПРОБКОЙ										1	1	1	1	1	1	1
40	240-3707200	ПРОБКА										1	1	1	1	1	1	1
41	245-3707140-А	БАЧОК										1	1	1	1	1	1	1
42	М 8-6gX 20.88.35.016	БОЛТ										3	3	3	3	3	3	3
43	М 8-6gX 30.88.35.016	БОЛТ										3	3	3	3	3	3	3
44	8 65Г 06	ШАЙБА										6	6	6	6	6	6	6
	240-1007100-Б1	МЕХАНИЗМ КОРОМЫСЕЛ										1	1	1	1	1	1	1
45	50-1007102-А1	ОСЬ КОРОМЫСЕЛ										1	1	1	1	1	1	1
46	50-1007103-А или	ПРУЖИНА ОСИ КОРОМЫСЕЛ										3	3	3	3	3	3	3
	50-1007103-А1 или 50-1007103-А2																	
47	50-1007175-Б1	ВИНТ РЕГУЛИРОВОЧНЫЙ										8	8	8	8	8	8	8
48	50-1007182	ПРОБКА ОСИ КОРОМЫСЕЛ										2	2	2	2	2	2	2
49	50-1007183	ШАЙБА ПРОБКИ										2	2	2	2	2	2	2
50	50-1007212-А3 или	КОРОМЫСЛО КЛАПАНА СО ВТУЛКОЙ										8	8	8	8	8	8	8
	50-1007212-А4																	
51	240-1007151-Б-01	СТОЙКА ОСИ КОРОМЫСЕЛ КРАЙНЯЯ										1	1	1	1	1	1	1
	240-1007151-Б											1	1	1	1	1	1	1
52	240-1007152-Б-01	СТОЙКА ОСИ КОРОМЫСЕЛ СРЕДНЯЯ										1	1	1	1	1	1	1
	240-1007152-Б											1	1	1	1	1	1	1
53	240-1007185	ФИКСАТОР ОСИ КОРОМЫСЕЛ										1	1	1	1	1	1	1
54	10 65Г 06	ШАЙБА										1	1	1	1	1	1	1
55	Д02-063	ГАЙКА										8	8	8	8	8	8	8
56	240-1007310-Б или	ШТАНГА										8	8	8	8	8	8	8
	240-1007310-Б1																	
57	240-1007375-А или	ТОЛКАТЕЛЬ КЛАПАНА										8	8	8	8	8	8	8
	240-1007375-А1 или 240-1007375-А2																	
58	245-1003122	КОЛПАК КРЫШКИ										1	1	1	1	1	1	1
	245-1014450	УСТАНОВКА САПУНА										1	1	1	1	1	1	1

№ Позиции на рисунке	Номер сборочной единицы, деталей	Наименование								Количество в группе (по исполнениям дизеля)								
										Д-245.5С- 53	Д-245.5С- 204	Д-245.5С- 213	Д-245.5С- 315	Д-245.5С- 439	Д-245.5С- 493	Д-245.5С- 494		
		1	2	3	4	5	6	7	8	9								
59	240-1002444-A1	ПРОКЛАДКА										1	1	1	1	1	1	1
60	240-1002430-Г	КОРПУС САПУНА										1	1	1	1	1	1	1
61	245-1014440	СТАКАН С ТРУБКОЙ										1	1	1	1	1	1	1
62	245-1014445	МАСЛООТРАЖАТЕЛЬ										1	1	1	1	1	1	1
63	М 8-6gX 16.88.35.016	БОЛТ										4	4	4	4	4	4	4
64	8 65Г 06	ШАЙБА										4	4	4	4	4	4	4
65	КГ 3/8"	ПРОБКА										3	3	3	3	3	3	3
66	РД 50-61-70-0,2(2)	РУКАВ-ДЕТАЛЬ										2	2	2	2	2	2	2
67	ХС-57.019 или 50-70 "NORMA-TORRO"	ХОМУТ СТЯЖНОЙ										4	4	4	4	4	4	4
68	70-8115022-A	ПАТРУБОК										1	1	1	1	1	1	1
69	50-1015598	ПРОКЛАДКА ПАТРУБКА										1	1	1	1	1	1	1
70	М12-6Н.6(S18)	ГАЙКА										4	4	4	4	4	4	4
71	М 8-6gX 20.88.35.016	БОЛТ										2	2	2	2	2	2	2
72	М 8-6gX 30.88.35.016	БОЛТ										1	1	1	1	1	1	1
73	М 8-6gX 35.88.35.016	БОЛТ										2	2	2	2	2	2	2
74	М 8-6gX 80.88.35 или 240-1022070-03	БОЛТ										1	1	1	1	1	1	1
75	М12-6gX 85.88.35	БОЛТ										2	2	2	2	2	2	2
76	8 65Г 06	ШАЙБА										5	5	5	5	5	5	5
77	8.01.08КП.016	ШАЙБА										1	1	1	1	1	1	1
78	12.01.08КП	ШАЙБА										2	2	2	2	2	2	2
79	240-1111115-A	КРОНШТЕЙН										1	1	1	1	1	1	1
80	240-1111125-A1	КРОНШТЕЙН										1	1	1	1	1	1	1
	245-1014470	УСТАНОВКА ТРУБЫ САПУНА										1	1	1	1	1	1	1
81	РУКАВ 20X29-1.6	РУКАВ 20X29-1.6 L=900 MM										1	1	1	1	1	1	1
82	20-32 "NORMA-TORRO" или ХС-26.019	ХОМУТ										1	1	1	1	1	1	1
Подгруппы 1004, 1005. Поршни и шатуны. Коленчатый вал и маховик (Рис. 3)																		
	245-1005015-04	ВАЛ КОЛЕНЧАТЫЙ										1	1	1	1	1	1	1
1	50-1005021-A	ЗАГЛУШКА										5	5	5	5	5	5	5

№ Позиции на рисунке	Номер сборочной единицы, деталей	Наименование										Количество в группе (по исполнениям дизеля)						
												Д-245.5С- 53	Д-245.5С- 204	Д-245.5С- 213	Д-245.5С- 315	Д-245.5С- 439	Д-245.5С- 493	Д-245.5С- 494
		1	2	3	4	5	6	7	8	9								
2	50-1005043	МАСЛООТРАЖАТЕЛЬ КОЛЕНЧАТОГО ВАЛА ЗАДНИЙ										1	1	1	1	1	1	1
3	50-1005157-В	ЗАГЛУШКА										4	4	4	4	4	4	4
4	50-1005191-А	ТРУБКА КОЛЕНЧАТОГО ВАЛА										4	4	4	4	4	4	4
5	240-1005030-А1 или 240-1005030-А	ШЕСТЕРНЯ РАСПРЕДЕЛЕНИЯ КОЛЕНЧАТОГО ВАЛА										1	1	1	1	1	1	1
	245-1005014	ВАЛ КОЛЕНЧАТЫЙ										1	1	1	1	1	1	1
6	240-1005017	ПРОТИВОВЕС КОЛЕНЧАТОГО ВАЛА										4	4	4	4	4	4	4
7	240-1005018	БОЛТ КРЕПЛЕНИЯ ПРОТИВОВЕСА										8	8	8	8	8	8	8
8	240-1005024	ПЛАСТИНА СТОПОРНАЯ										8	8	8	8	8	8	8
9	240-1005020-Б2	ВАЛ КОЛЕНЧАТЫЙ										1	1	1	1	1	1	1
10	4Х22	ШПЛИНТ										4	4	4	4	4	4	4
11	6Х9	ШПОНКА										2	2	2	2	2	2	2
12	50-1005019	ШТИФТ										1	1	1	1	1	1	1
	А23.01-81-240сб.АС или А23.01-81-240Т	КОМПЛЕКТ КОРЕННЫХ ВКЛАДЫШЕЙ										1	1	1	1	1	1	1
13	А23.01-81.037 или А23.01-8116	ВКЛАДЫШ КОРЕННОЙ										4	4	4	4	4	4	4
14	А23.01-81.038 или А23.01-8117	ВКЛАДЫШ КОРЕННОЙ										4	4	4	4	4	4	4
15	А23.01-81.040 или А23.01-8118	ВКЛАДЫШ КОРЕННОЙ										1	1	1	1	1	1	1
16	А23.01-81.039 или А23.01-8119	ВКЛАДЫШ КОРЕННОЙ										1	1	1	1	1	1	1
17	А23.01-10401	ПОЛУКОЛЬЦО										2	2	2	2	2	2	2
18	А23.01-10403	ПОЛУКОЛЬЦО										2	2	2	2	2	2	2
	245-1004010-09 или (-10, -11, -15, -16, -17)	ПОРШЕНЬ С ШАТУНОМ										-	-	-	-	4	-	-
	245-1004010-18 или (-19, -20, -21)	ПОРШЕНЬ С ШАТУНОМ										4	4	4	4	-	4	4
19	50-1004042-А1	ПАЛЕЦ ПОРШНЕВОЙ										4	4	4	4	4	4	4
20	240-1004022	КОЛЬЦО ПОРШНЕВОГО ПАЛЬЦА СТОПОРНОЕ										8	8	8	8	8	8	8
	240-1004100-А	ШАТУН										4	4	4	4	4	4	4
21	240-1004112-А	ШАТУН										4	4	4	4	4	4	4

№ Позиции на рисунке	Номер сборочной единицы, деталей	Наименование										Количество в группе (по исполнениям дизеля)						
												Д-245.5С- 53	Д-245.5С- 204	Д-245.5С- 213	Д-245.5С- 315	Д-245.5С- 439	Д-245.5С- 493	Д-245.5С- 494
		1	2	3	4	5	6	7	8	9								
22	240-1004125-А	КРЫШКА ШАТУНА										4	4	4	4	4	4	4
23	50-1004182-А1 или 50-1004182-А2	БОЛТ ШАТУННЫЙ (А20.07.002)										8	8	8	8	8	8	8
24	50-1004188	ГАЙКА ШАТУННОГО БОЛТА (А20.03.001)										8	8	8	8	8	8	8
25	245-1004190	ШАЙБА										8	8	8	8	8	8	8
26	240-1004115-А	ВТУЛКА ВЕРХНЕЙ ГОЛОВКИ ШАТУНА										4	4	4	4	4	4	4
27	260-1004021-В-03 или 260-1004021-В-04 или 260-1004021-В-05	ПОРШЕНЬ										-	-	-	-	4	-	-
	А240-1004021-Б или К.343N-2	ПОРШЕНЬ										4	4	4	4	-	4	4
28	260-1004062 или 24-110-30-01	КОЛЬЦО КОМПРЕССИОННОЕ										4	4	4	4	4	4	4
29	260-1004063 или 30-110-25-02	КОЛЬЦО КОМПРЕССИОННОЕ										4	4	4	4	4	4	4
30	260-1004080 или 64-110-50-02	КОЛЬЦО МАСЛОСЪЕМНОЕ										4	4	4	4	4	4	4
	А23.01-74-240сб.АС или А23.01-74-240Т	КОМПЛЕКТ ШАТУННЫХ ВКЛАДЫШЕЙ										1	1	1	1	1	1	1
31	А23.01-74.014 или А23.01-7403	ВКЛАДЫШ ШАТУННЫЙ										8	8	8	8	8	8	8
32	50-1005033-А или 50-1005033	ШЕСТЕРНЯ ПРИВОДА МАСЛЯНОГО НАСОСА										1	1	1	1	1	1	1
33	50-1005042	МАСЛООТРАЖАТЕЛЬ КОЛЕНЧАТОГО ВАЛА ПЕРЕДНИЙ										1	1	1	1	1	1	1
34	50-1005054	БОЛТ КОЛЕНЧАТОГО ВАЛА										1	1	1	1	1	1	1
35	50-1005055-А	ШАЙБА БОЛТА КОЛЕНЧАТОГО ВАЛА										1	1	1	1	1	1	1
	240-1005115-04 240-1005115-08 240-1005115-12	МАХОВИК										- 1 -	- 1 -	- 1 -	- 1 -	1 - -	- - 1	- - 1
	240-1005114-А-04 или 240-1005114-А1-04 240-1005114-А-08 или 240-1005114-А1-08 240-1005114-А-12 или 240-1005114-А1-12	МАХОВИК										- 1 -	- 1 -	- 1 -	- 1 -	1 - -	- - 1	- - 1
36	50-1005121-А	ВЕНЕЦ МАХОВИКА										1	1	1	1	1	1	1

№ Позиции на рисунке	Номер сборочной единицы, деталей	Наименование										Количество в группе (по исполнениям дизеля)						
												Д-245.5С- 53	Д-245.5С- 204	Д-245.5С- 213	Д-245.5С- 315	Д-245.5С- 439	Д-245.5С- 493	Д-245.5С- 494
		1	2	3	4	5	6	7	8	9								
37	240-1005120 или 240-1005120-А	МАХОВИК										1	1	1	1	1	1	1
38	240-1005122	ПАЛЕЦ										6	6	6	6	6	6	6
39	50-1005127-А	БОЛТ КРЕПЛЕНИЯ МАХОВИКА										7	7	7	7	7	7	7
40	48-1002318	ШАЙБА										7	7	7	7	7	7	7
41	240-1005131-Г	ШКИВ КОЛЕНЧАТОГО ВАЛА										1	1	1	1	1	1	1
Подгруппа 1006. Распределительный механизм (Рис. 4)																		
	50-1006250-В	ПАЛЕЦ ПРОМЕЖУТОЧНОЙ ШЕСТЕРНИ										1	1	1	1	1	1	1
1	50-1006252-В1	ПАЛЕЦ ПРОМЕЖУТОЧНОЙ ШЕСТЕРНИ										1	1	1	1	1	1	1
2	50-1005021-А	ЗАГЛУШКА										1	1	1	1	1	1	1
3	50-1006253	КОЛЬЦО УПОРНОЕ										1	1	1	1	1	1	1
	240-1006240-А1 или 240-1006240-А	ШЕСТЕРНЯ ПРОМЕЖУТОЧНАЯ СО ВТУЛКОЙ										1	1	1	1	1	1	1
4	240-1006244-Б	ШЕСТЕРНЯ ПРОМЕЖУТОЧНАЯ										1	1	1	1	1	1	1
5	240-1006246	ВТУЛКА										1	1	1	1	1	1	1
6	50-1006254	ПЛАНКА										1	1	1	1	1	1	1
7	М 8-6gX 16.88.35.016	БОЛТ										2	2	2	2	2	2	2
8	8 65Г 06	ШАЙБА										2	2	2	2	2	2	2
9	50-1006021-Б	ШАЙБА УПОРНАЯ										1	1	1	1	1	1	1
10	50-1006247	ВИНТ СПЕЦИАЛЬНЫЙ										1	1	1	1	1	1	1
11	М10-6gX 30.88.35.016	БОЛТ										1	1	1	1	1	1	1
12	10 65Г 06	ШАЙБА										2	2	2	2	2	2	2
	245-1006010	ВАЛ РАСПРЕДЕЛИТЕЛЬНЫЙ										1	1	1	1	1	1	1
13	245-1006015	ВАЛ РАСПРЕДЕЛИТЕЛЬНЫЙ										1	1	1	1	1	1	1
14	6Х9	ШПОНКА										1	1	1	1	1	1	1
15	50-1006017-Б	ШАЙБА										1	1	1	1	1	1	1
16	240-1006214-А1	ШЕСТЕРНЯ РАСПРЕДЕЛИТЕЛЬНОГО ВАЛА										1	1	1	1	1	1	1
17	50-1006018	ШАЙБА РАСПРЕДЕЛИТЕЛЬНОГО ВАЛА УПОРНАЯ										1	1	1	1	1	1	1
18	245-1006020	БОЛТ СПЕЦИАЛЬНЫЙ										1	1	1	1	1	1	1
19	245-1006311-В или 245-1006311-В1	ШЕСТЕРНЯ ПРИВОДА ТОПЛИВНОГО НАСОСА										1	1	1	1	1	1	1

№ Позиции на рисунке	Номер сборочной единицы, деталей	Наименование										Количество в группе (по исполнениям дизеля)						
												Д-245.5С- 53	Д-245.5С- 204	Д-245.5С- 213	Д-245.5С- 315	Д-245.5С- 439	Д-245.5С- 493	Д-245.5С- 494
		1	2	3	4	5	6	7	8	9								
20	50-1006315-Б4	ПРОКЛАДКА										1	1	1	1	1	1	1
21	M10-6H.12.40X.016	ГАЙКА										3	3	3	3	3	3	3
22	260-1111208	ШАЙБА										3	3	3	3	3	3	3
Подгруппа 1008. Система впуска и выпуска (Рис. 5)																		
	245-1008010-10 245-1008010-15	СИСТЕМА ВПУСКА И ВЫПУСКА										1 -	- 1	- 1	- 1	1 -	- 1	- 1
	245-1008015-01 245-1008015-03	УСТАНОВКА ТУРБОКОМПРЕССОРА										1 -	- 1	- 1	- 1	1 -	- 1	- 1
1	ТКР6 01 01 C14-126-01	ТУРБОКОМПРЕССОР ТУРБОКОМПРЕССОР										1 -	- 1	- 1	- 1	1 -	- 1	- 1
2	245-1008016 или 245-1008016-А	ПРОКЛАДКА										2	2	2	2	2	2	2
3	245-1008033	ПРОСТАВКА										1	1	1	1	1	1	1
4	245-1008031	БОЛТ										4	4	4	4	4	4	4
5	245-1008025	КОЛЛЕКТОР ВЫПУСКНОЙ										1	1	1	1	1	1	1
6	50-1008026-Б или 245-1008026	ПРОКЛАДКА ВЫПУСКНОГО КОЛЛЕКТОРА КРАЙНЯЯ										2	2	2	2	2	2	2
7	50-1008027-Б или 245-1008027	ПРОКЛАДКА ВЫПУСКНОГО КОЛЛЕКТОРА СРЕДНЯЯ										1	1	1	1	1	1	1
8	245-1008013-Б	ВТУЛКА										1	1	1	1	1	1	1
9	245-1008021	ПЕРЕХОДНИК										1	1	1	1	1	1	1
10	245-1008023-А	БОЛТ										3	3	3	3	3	3	3
11	245-1008030-А1	ТРУБА										1	1	1	1	1	1	1
12	50-1117028	ПРОБКА РЕЗЬБОВАЯ										1	1	1	1	1	1	1
13	Д18-055-А	КОЛЬЦО УПЛОТНИТЕЛЬНОЕ										1	1	1	1	1	1	1
14	60-71-60-2(2)	РУКАВ-ДЕТАЛЬ										1	1	1	1	1	1	1
15	63-74-50-0,2(2,0)	РУКАВ-ДЕТАЛЬ										1	1	1	1	1	1	1
16	ХС-71.019	ХОМУТ СТЯЖНОЙ										4	4	4	4	4	4	4
17	M12-6gX 20.88.35.016	БОЛТ										1	1	1	1	1	1	1
18	M12-6gX 35.88.35.016	БОЛТ										4	4	4	4	4	4	4
19	M12-6gX 85.88.35.016	БОЛТ										2	2	2	2	2	2	2
20	245-3701069	ШАЙБА										4	4	4	4	4	4	4

№ Позиции на рисунке	Номер сборочной единицы, деталей	Наименование	Количество в группе (по исполнениям дизеля)						
			Д-245.5С- 53	Д-245.5С- 204	Д-245.5С- 213	Д-245.5С- 315	Д-245.5С- 439	Д-245.5С- 493	Д-245.5С- 494
		1 2 3 4 5 6 7 8 9							
<p align="center">Группа 11. Система питания</p> <p align="center">Подгруппы 1104, 1111. Топливные трубопроводы и установка топливной аппаратуры (Рис.6, рис. 6а)</p>									
	245-1111000-В1-01 245-1111000-В1-04	УСТАНОВКА ТОПЛИВНОЙ АППАРАТУРЫ	- 1	- 1	- 1	- 1	1 -	- -	- -
1	245-1104320-А2	ТОПЛИВОПРОВОД ДРЕНАЖНЫЙ	1	1	1	1	1	-	-
2	245-1104330 245-1104330-К	ТРУБКА ПНЕВМОКОРРЕКТОРА ТРУБКА ПНЕВМОКОРРЕКТОРА (рис. 6а)	- 1	- 1	- 1	- 1	1 -	- -	- -
3	245-1104350-В3	ТРУБКА ПЕРЕПУСКНАЯ	1	1	1	1	1	-	-
4	245-1111020	ПРОКЛАДКА - ЭКРАН	4	4	4	4	4	-	-
5	245-1111104	ХОМУТИК	1	1	1	1	1	-	-
6	М 8-6gX 20.88.35.016	БОЛТ	1	1	1	1	1	-	-
7	8 65Г 06	ШАЙБА	1	1	1	1	1	-	-
8	245-1111113	ВТУЛКА ЗАЩИТНАЯ	1	1	1	1	1	-	-
9	245-1117010-Г	КОРПУС ФИЛЬТРА ОЧИСТКИ ТОПЛИВА	1	1	1	1	1	-	-
10	М10-6gX 20.88.35.016	БОЛТ	3	3	3	3	3	-	-
11	10 65Г 06	ШАЙБА	3	3	3	3	3	-	-
12	245-1117105	ШТУЦЕР С ПРОБКОЙ	1	1	1	1	1	-	-
13	245-1104180-А-02 245-1104180-А-03	ТРУБКА ТОПЛИВНАЯ НИЗКОГО ДАВЛЕНИЯ (L=365 мм) ТРУБКА ТОПЛИВНАЯ НИЗКОГО ДАВЛЕНИЯ (L=455 мм) (рис. 6а)	- 1	- 1	- 1	- 1	1 -	- -	- -
14	245-1104180-А-06	ТРУБКА ТОПЛИВНАЯ НИЗКОГО ДАВЛЕНИЯ (L=1045)	1	1	1	1	1	-	-
15	245-1104180-А-10 245-1104180-А-09	ТРУБКА ТОПЛИВНАЯ НИЗКОГО ДАВЛЕНИЯ (L=500 мм) ТРУБКА ТОПЛИВНАЯ НИЗКОГО ДАВЛЕНИЯ (L=550 мм) (рис. 6а)	- 1	- 1	- 1	- 1	1 -	- -	- -
16	240-1104300-01 245-1104300-В	ТРУБКА ТОПЛИВНАЯ ВЫСОКОГО ДАВЛЕНИЯ ТРУБКА ТОПЛИВНАЯ ВЫСОКОГО ДАВЛЕНИЯ (рис. 6а)	- 1	- 1	- 1	- 1	1 -	- -	- -
17	240-1104300-02 245-1104300-В-01	ТРУБКА ТОПЛИВНАЯ ВЫСОКОГО ДАВЛЕНИЯ ТРУБКА ТОПЛИВНАЯ ВЫСОКОГО ДАВЛЕНИЯ (рис. 6а)	- 1	- 1	- 1	- 1	1 -	- -	- -
18	240-1104300-03 245-1104300-В-02	ТРУБКА ТОПЛИВНАЯ ВЫСОКОГО ДАВЛЕНИЯ ТРУБКА ТОПЛИВНАЯ ВЫСОКОГО ДАВЛЕНИЯ (рис. 6а)	- 1	- 1	- 1	- 1	1 -	- -	- -
19	240-1104300-04 245-1104300-В-03	ТРУБКА ТОПЛИВНАЯ ВЫСОКОГО ДАВЛЕНИЯ ТРУБКА ТОПЛИВНАЯ ВЫСОКОГО ДАВЛЕНИЯ (рис. 6а)	- 1	- 1	- 1	- 1	1 -	- -	- -

№ Позиции на рисунке	Номер сборочной единицы, деталей	Наименование										Количество в группе (по исполнениям дизеля)						
												Д-245.5С- 53	Д-245.5С- 204	Д-245.5С- 213	Д-245.5С- 315	Д-245.5С- 439	Д-245.5С- 493	Д-245.5С- 494
		1	2	3	4	5	6	7	8	9								
20	240-1105010	ФИЛЬТР ТОПЛИВНЫЙ ГРУБОЙ ОЧИСТКИ										1	1	1	1	1	-	-
21	M10-6gX 25.88.35.016	БОЛТ										2	2	2	2	2	-	-
22	10 65Г 06	ШАЙБА										2	2	2	2	2	-	-
23	240-1111036-Б1	КОЛЬЦО ЗАЩИТНОЕ										4	4	4	4	4	-	-
24	240-1111101-Б	ХОМУТИК										2	2	2	2	2	-	-
25	240-1111105	КОЛОДКА										-	-	-	-	1	-	-
26	240-1111106	КОЛОДКА										-	-	-	-	2	-	-
27	240-1111112	ШТУЦЕР										1	1	1	1	1	-	-
28	240-1111114	КОЛОДКА										2	2	2	2	1	-	-
29	M6-6H.6.016(S10)	ГАЙКА										2	2	2	2	5	-	-
30	6 65Г 06	ШАЙБА										2	2	2	2	5	-	-
31	36-1104787	БОЛТ ШТУЦЕРА										5	5	5	5	5	-	-
32	36-1104788	ПРОКЛАДКА										14	14	14	14	14	-	-
33	171.1112010-01	ФОРСУНКА										4	4	4	4	4	-	-
34	M10-6gX 35.88.35.016	БОЛТ										8	8	8	8	8	-	-
35	Д18-051-А	БОЛТ ПОВОРОТНОГО УГОЛЬНИКА										6	6	6	6	6	-	-
36	Д18-055-А	КОЛЬЦО УПЛОТНИТЕЛЬНОЕ										16	16	16	16	16	-	-
37	ФТ020-1117010	ФИЛЬТР ОЧИСТКИ ТОПЛИВА										1	1	1	1	1	-	-
38	4УТНИ-Т-1111007-720 PP4M10U1f-3488	НАСОС ТОПЛИВНЫЙ (НЗТА)										-	-	-	-	1	-	-
		НАСОС ТОПЛИВНЫЙ (Моторпал) или ЗАО «РААЗ»(рис. 6а)										1	1	1	1	-	-	-
39	240-3509150	МАСЛОПРОВОД (L=352 мм) (рис. 6а)										1	1	1	1	-	-	-
40	M10-6gX 35.88.35.016	БОЛТ										2	2	2	2	2	-	-
41	M10-6gX120.88.35.016	БОЛТ										2	2	2	2	2	-	-
42	10 65Г 06	ШАЙБА										4	4	4	4	4	-	-
Подгруппы 1104, 1111. Топливные трубопроводы и установка топливной аппаратуры (Рис.7)																		
	240-1111000-С1-04	УСТАНОВКА ТОПЛИВНОЙ АППАРАТУРЫ										-	-	-	-	-	1	1
1	260-1111109-Е	КРОНШТЕЙН										-	-	-	-	-	1	1
2	M8-6gX 20.88.35.016	БОЛТ										-	-	-	-	-	2	2
3	8.65Г.06	ШАЙБА										-	-	-	-	-	2	2
4	260-3509232-01	ШТУЦЕР										-	-	-	-	-	1	1

№ Позиции на рисунке	Номер сборочной единицы, деталей	Наименование										Количество в группе (по исполнениям дизеля)						
												Д-245.5С- 53	Д-245.5С- 204	Д-245.5С- 213	Д-245.5С- 315	Д-245.5С- 439	Д-245.5С- 493	Д-245.5С- 494
		1	2	3	4	5	6	7	8	9								
5	245-1104180-А-03	ТРУБКА ТОПЛИВНАЯ НИЗКОГО ДАВЛЕНИЯ (L=455 мм)										-	-	-	-	-	1	1
6	245-1104180-А-06	ТРУБКА ТОПЛИВНАЯ НИЗКОГО ДАВЛЕНИЯ (L=1045 мм)										-	-	-	-	-	1	1
7	245-1104180-А-09	ТРУБКА ТОПЛИВНАЯ НИЗКОГО ДАВЛЕНИЯ (L=550 мм)										-	-	-	-	-	1	1
8	245-1104300-Г	ТРУБКА ТОПЛИВНАЯ ВЫСОКОГО ДАВЛЕНИЯ										-	-	-	-	-	1	1
9	245-1104300-Г-01	ТРУБКА ТОПЛИВНАЯ ВЫСОКОГО ДАВЛЕНИЯ										-	-	-	-	-	1	1
10	245-1104300-Г-02	ТРУБКА ТОПЛИВНАЯ ВЫСОКОГО ДАВЛЕНИЯ										-	-	-	-	-	1	1
11	245-1104300-Г-03	ТРУБКА ТОПЛИВНАЯ ВЫСОКОГО ДАВЛЕНИЯ										-	-	-	-	-	1	1
12	245-1104320-А2	ТОПЛИВОПРОВОД ДРЕНАЖНЫЙ										-	-	-	-	-	1	1
13	245-1104330-Л	ТРУБКА ПНЕВМОКОРРЕКТОРА										-	-	-	-	-	1	1
14	245-1104350-Б3	ТРУБКА ПЕРЕПУСКНАЯ										-	-	-	-	-	1	1
15	245-1111020	ПРОКЛАДКА - ЭКРАН										-	-	-	-	-	4	4
16	245-1111104	ХОМУТИК										-	-	-	-	-	1	1
17	M8-6gX 20.88.35.016	БОЛТ										-	-	-	-	-	1	1
18	8.65Г.06	ШАЙБА										-	-	-	-	-	1	1
19	245-1111108-Д	КРОНШТЕЙН										-	-	-	-	-	1	1
20	M10-6H.6.016(S16)	ГАЙКА										-	-	-	-	-	1	1
21	M10-6gX 20.88.35.016	БОЛТ										-	-	-	-	-	2	2
22	M10-6gX 25.88.35.016	БОЛТ										-	-	-	-	-	1	1
23	10.01.08КП.016	ШАЙБА										-	-	-	-	-	4	4
24	10.65Г.06	ШАЙБА										-	-	-	-	-	3	3
25	245-1111113	ВТУЛКА ЗАЩИТНАЯ										-	-	-	-	-	1	1
26	245-1117010-Г	КОРПУС ФИЛЬТРА ОЧИСТКИ ТОПЛИВА										-	-	-	-	-	1	1
27	M10-6gX 20.88.35.016	БОЛТ										-	-	-	-	-	3	3
28	10.65Г.06	ШАЙБА										-	-	-	-	-	2	2
29	245-1117105	ШТУЦЕР С ПРОБКой										-	-	-	-	-	1	1
30	240-1105010	ФИЛЬТР ТОПЛИВНЫЙ ГРУБОЙ ОЧИСТКИ										-	-	-	-	-	1	1
31	M10-6gX 25.88.35.016	БОЛТ										-	-	-	-	-	2	2
32	10.65Г.06	ШАЙБА										-	-	-	-	-	3	3
33	240-1111036-Б1	КОЛЬЦО ЗАЩИТНОЕ										-	-	-	-	-	4	4
34	240-1111101-Б	ХОМУТИК										-	-	-	-	-	2	2
35	240-1111112	ШТУЦЕР										-	-	-	-	-	1	1
36	240-1111114	КОЛОДКА										-	-	-	-	-	2	2

№ Позиции на рисунке	Номер сборочной единицы, деталей	Наименование										Количество в группе (по исполнениям дизеля)						
												Д-245.5С- 53	Д-245.5С- 204	Д-245.5С- 213	Д-245.5С- 315	Д-245.5С- 439	Д-245.5С- 493	Д-245.5С- 494
		1	2	3	4	5	6	7	8	9								
37	M6-6H.6.016(S10)	ГАЙКА										-	-	-	-	-	2	2
38	6.65Г.06	ШАЙБА										-	-	-	-	-	2	2
39	240-3509150	МАСЛОПРОВОД (L=352 мм)										-	-	-	-	-	1	1
40	36-1104787	БОЛТ ШТУЦЕРА										-	-	-	-	-	7	7
41	36-1104788	ПРОКЛАДКА										-	-	-	-	-	17	17
42	773.1111005-02	НАСОС ТОПЛИВНЫЙ (ЯЗДА)										-	-	-	-	-	1	1
43	M10-6gX120.88.35.016	БОЛТ										-	-	-	-	-	2	2
44	10.65Г.06	ШАЙБА										-	-	-	-	-	2	2
45	171.1112010-01	ФОРСУНКА										-	-	-	-	-	4	4
46	M10-6gX 35.88.35.016	БОЛТ										-	-	-	-	-	8	8
47	Д18-051-А	БОЛТ ПОВОРОТНОГО УГОЛЬНИКА										-	-	-	-	-	6	6
48	Д18-055-А	КОЛЬЦО УПЛОТНИТЕЛЬНОЕ										-	-	-	-	-	16	16
49	ФТ020-1117010	ФИЛЬТР ОЧИСТКИ ТОПЛИВА										-	-	-	-	-	1	1
50	M10-6gX 35.88.35.016	БОЛТ										-	-	-	-	-	2	2
51	10.65Г.06	ШАЙБА										-	-	-	-	-	2	2
Подгруппа 1109. Воздухоочиститель (Рис. 8)																		
	240-1109015-А-04	ВОЗДУХООЧИСТИТЕЛЬ										1	1	1	1	1	1	1
1	240-1109035-А2-08	КОРПУС ВОЗДУХООЧИСТИТЕЛЯ										1	1	1	1	1	1	1
2	240-1109095	ОБОЙМА										1	1	1	1	1	1	1
3	240-1109096-Б1	СТОПОР ОБОЙМЫ										1	1	1	1	1	1	1
4	240-1109165	ЭЛЕМЕНТ ФИЛЬТРУЮЩИЙ										1	1	1	1	1	1	1
5	240-1109166-Б	ЭЛЕМЕНТ ФИЛЬТРУЮЩИЙ										1	1	1	1	1	1	1
6	240-1109167-Б	ЭЛЕМЕНТ ФИЛЬТРУЮЩИЙ										1	1	1	1	1	1	1
7	240-1109254-В	ВАННА МАСЛЯНАЯ										1	1	1	1	1	1	1
8	240-1109255	ПОДДОН										1	1	1	1	1	1	1
9	240-1109262	БОЛТ СТЯЖНОЙ										2	2	2	2	2	2	2
10	240-1109306	ПРОКЛАДКА										1	1	1	1	1	1	1
11	M6-6H.45Л.016	ГАЙКА-БАРАШЕК										2	2	2	2	2	2	2
12	6.01.08КП.016	ШАЙБА										2	2	2	2	2	2	2
	240-1109280	КРОНШТЕЙН										1	1	1	1	1	1	1
13	50-1109296-Б	ПАЛЕЦ										1	1	1	1	1	1	1

№ Позиции на рисунке	Номер сборочной единицы, деталей	Наименование								Количество в группе (по исполнениям дизеля)							
										Д-245.5С- 53	Д-245.5С- 204	Д-245.5С- 213	Д-245.5С- 315	Д-245.5С- 439	Д-245.5С- 493	Д-245.5С- 494	
		1	2	3	4	5	6	7	8	9							
14	50-1401067	ШАЙБА								2	2	2	2	2	2	2	2
15	240-1109290-Б1	КРОНШТЕЙН ВОЗДУХООЧИСТИТЕЛЯ								1	1	1	1	1	1	1	1
16	240-1109299	ХОМУТ КРЕПЛЕНИЯ ВОЗДУХООЧИСТИТЕЛЯ								1	1	1	1	1	1	1	1
17	3,2Х18.016	ШПЛИНТ								1	1	1	1	1	1	1	1
18	50Л-1109301-Б	ПАЛЕЦ								1	1	1	1	1	1	1	1
19	М8-6Н.6.016(S13)	ГАЙКА								1	1	1	1	1	1	1	1
20	М 8-6gX 45.88.35.016	БОЛТ								1	1	1	1	1	1	1	1
	A53.21.000	МОНОЦИКЛОН								1	1	1	1	1	1	1	1
21	A53.21.001	ПАТРУБОК								1	1	1	1	1	1	1	1
22	A53.21.002	КОЛПАК								1	1	1	1	1	1	1	1
Подгруппа 1105. Фильтр топливный грубой очистки (Рис. 9)																	
	240-1105010	ФИЛЬТР ТОПЛИВНЫЙ ГРУБОЙ ОЧИСТКИ								1	1	1	1	1	1	1	1
1	М8-6gX 30.88.35.016	БОЛТ								4	4	4	4	4	4	4	4
2	М8-6Н.6.016(S13)	ГАЙКА								4	4	4	4	4	4	4	4
3	8.65Г.016	ШАЙБА								4	4	4	4	4	4	4	4
4	260-1117134	КОЛЬЦО УПЛОТНИТЕЛЬНОЕ								1	1	1	1	1	1	1	1
5	240-1105011	РАССЕИВАТЕЛЬ								1	1	1	1	1	1	1	1
6	240-1105015	КОРПУС								1	1	1	1	1	1	1	1
7	240-1105020	СТАКАН								1	1	1	1	1	1	1	1
8	240-1105025	ОТРАЖАТЕЛЬ								1	1	1	1	1	1	1	1
9	240-1105030	ПРОБКА								1	1	1	1	1	1	1	1
10	98-4-4-10Д	КОЛЬЦО								1	1	1	1	1	1	1	1
11	Д16-111-А	ВТУЛКА ЗАЩИТНАЯ								2	2	2	2	2	2	2	2
12	Д18-051-А	БОЛТ ПОВОРОТНОГО УГОЛЬНИКА								2	2	2	2	2	2	2	2
13	Д18-055-А	КОЛЬЦО УПЛОТНИТЕЛЬНОЕ								4	4	4	4	4	4	4	4
Подгруппа 1117. Корпус фильтра очистки топлива (Рис. 10)																	
	245-1117010-Г	КОРПУС ФИЛЬТРА ОЧИСТКИ ТОПЛИВА								1	1	1	1	1	1	1	1
	245-1117075	КОРПУС								1	1	1	1	1	1	1	1
1	245-1117081	КРЫШКА								1	1	1	1	1	1	1	1

№ Позиции на рисунке	Номер сборочной единицы, деталей	Наименование								Количество в группе (по исполнениям дизеля)							
										Д-245.5С- 53	Д-245.5С- 204	Д-245.5С- 213	Д-245.5С- 315	Д-245.5С- 439	Д-245.5С- 493	Д-245.5С- 494	
		1	2	3	4	5	6	7	8	9							
2	245-1117091-Б	КРОНШТЕЙН									1	1	1	1	1	1	1
3	Д18-055-А	КОЛЬЦО УПЛОТНИТЕЛЬНОЕ									1	1	1	1	1	1	1
4	245-1117079	ШТУЦЕР									1	1	1	1	1	1	1
5	М10-6Н.6.016	ГАЙКА									2	2	2	2	2	2	2
6	М10-6gX 30.88.35.016	БОЛТ									2	2	2	2	2	2	2
7	10 65Г 06	ШАЙБА									2	2	2	2	2	2	2
<div>Группа 13. Система охлаждения</div> <div>Подгруппа 1306. Установка термостата (Рис. 11)</div>																	
	245-1306030-А	УСТАНОВКА ТЕРМОСТАТА									1	1	1	1	1	1	1
1	М 8-6gX 25.88.35.016	БОЛТ									2	2	2	2	2	2	2
2	М 8-6gX 95.88.35.016	БОЛТ									2	2	2	2	2	2	2
3	50-1401067	ШАЙБА									4	4	4	4	4	4	4
4	50-1306026	ПРОКЛАДКА КОРПУСА ТЕРМОСТАТА									1	1	1	1	1	1	1
	245-1306040	КОРПУС ТЕРМОСТАТА									1	1	1	1	1	1	1
5	М 8-6gX 25.88.35.016	БОЛТ									4	4	4	4	4	4	4
6	50-1401067	ШАЙБА									4	4	4	4	4	4	4
7	245-1306025	КРЫШКА КОРПУСА									1	1	1	1	1	1	1
8	КГ 3/8". А12.016	ПРОБКА									1	1	1	1	1	1	1
9	ТС107-1306100-04 или ТР4-02 или ТА107-04	ТЕРМОСТАТ С ТВЕРДЫМ НАПОЛНИТЕЛЕМ									1	1	1	1	1	1	1
10	245-1306023	ПРОКЛАДКА									1	1	1	1	1	1	1
11	245-1306021	КОРПУС НИЖНИЙ									1	1	1	1	1	1	1
12	245-1306027	ШТУЦЕР									1	1	1	1	1	1	1
13	80-3801092-Б	КРОНШТЕЙН									1	1	1	1	1	1	1
14	50-1306028-Б3 или 50-1306028-Б4	ШЛАНГ ТЕРМОСТАТА									1	1	1	1	1	1	1
15	ХС-26.019 или 20-32 "NORMA-TORRO	ХОМУТ									2	2	2	2	2	2	2

№ Позиции на рисунке	Номер сборочной единицы, деталей	Наименование	Количество в группе (по исполнениям дизеля)						
			Д-245.5С- 53	Д-245.5С- 204	Д-245.5С- 213	Д-245.5С- 315	Д-245.5С- 439	Д-245.5С- 493	Д-245.5С- 494
		1 2 3 4 5 6 7 8 9							
Подгруппы 1307 и 1308. Установка водяного насоса. Установка вентилятора (рис. 12)									
	240-1307000	УСТАНОВКА ВОДЯНОГО НАСОСА	1	1	1	1	1	1	1
1	M10-6gX 45.88.35.016	БОЛТ	2	2	2	2	2	2	2
2	M10-6gX 50.88.35.016	БОЛТ	1	1	1	1	1	1	1
3	10 65Г 06	ШАЙБА	3	3	3	3	3	3	3
4	50-1307048-Б	ПРОКЛАДКА КОРПУСА	1	1	1	1	1	1	1
	245-1307012-А1	НАСОС ВОДЯНОЙ	1	1	1	1	1	1	1
5	50-1307049-А	ПРОКЛАДКА ПАТРУБКА	1	1	1	1	1	1	1
	245-1307010-А1	НАСОС ВОДЯНОЙ	1	1	1	1	1	1	1
6	50-1005161	ШАЙБА	1	1	1	1	1	1	1
7	Sp-1341	САЛЬНИК ВОДЯНОГО НАСОСА	1	1	1	1	1	1	1
8	240-1307064	КОЛЬЦО СТОПОРНОЕ	1	1	1	1	1	1	1
	240-1307070-Б	ШКИВ ВОДЯНОГО НАСОСА	1	1	1	1	1	1	1
9	240-1307061	ШКИВ ВОДЯНОГО НАСОСА	1	1	1	1	1	1	1
10	240-1307079	СТУПИЦА ШКИВА	1	1	1	1	1	1	1
11	M 8-6gX 16.88.35.016	БОЛТ	4	4	4	4	4	4	4
12	8 65Г 06	ШАЙБА	4	4	4	4	4	4	4
13	240-1307074-В	КРЫЛЬЧАТКА	1	1	1	1	1	1	1
14	240-1307075	ЗАГЛУШКА	1	1	1	1	1	1	1
15	245-1307025	КОРПУС ВОДЯНОГО НАСОСА	1	1	1	1	1	1	1
16	245-1307052-Г	ВАЛ	1	1	1	1	1	1	1
17	245-1307084 или 245-1307084-Б	ВТУЛКА	1	1	1	1	1	1	1
18	245-1307094	КОЛЬЦО УПОРНОЕ	1	1	1	1	1	1	1
19	M16X1,5-6H.9.016	ГАЙКА	1	1	1	1	1	1	1
20	1160305	ПОДШИПНИК ШАРИКОВЫЙ РАДИАЛЬНЫЙ ОДНОРЯДНЫЙ	2	2	2	2	2	2	2
21	КГ 3/8". А12.016	ПРОБКА	1	1	1	1	1	1	1
22	5X7,5	ШПОНКА	1	1	1	1	1	1	1
	245-1307060-01	ПАТРУБОК ВОДЯНОГО НАСОСА	1	1	1	1	1	1	1
23	245-1306027	ШТУЦЕР	1	1	1	1	1	1	1
24	50-1307044-Б	ПАТРУБОК ВОДЯНОГО НАСОСА	1	1	1	1	1	1	1

№ Позиции на рисунке	Номер сборочной единицы, деталей	Наименование										Количество в группе (по исполнениям дизеля)						
												Д-245.5С- 53	Д-245.5С- 204	Д-245.5С- 213	Д-245.5С- 315	Д-245.5С- 439	Д-245.5С- 493	Д-245.5С- 494
25	M8-6gX 45.88.35.016	БОЛТ										2	2	2	2	2	2	2
26	50-1401067	ШАЙБА										2	2	2	2	2	2	2
	245-1308000-Е-01	УСТАНОВКА ВЕНТИЛЯТОРА										1	1	1	1	1	1	1
27	245-1308010-А	ВЕНТИЛЯТОР										1	1	1	1	1	1	1
28	M8-6gX 25.88.35.016	БОЛТ										6	6	6	6	6	6	6
29	8 65Г 06	ШАЙБА										6	6	6	6	6	6	6
30	2КЛ.I-11X10-1250 или AVX 13-1250 или SPA-1250	РЕМЕНЬ										1	1	1	1	1	1	1
<div>Группа 14. Система смазывания</div> <div>Подгруппы 1009, 1401. Установка масляного картера (Рис.13)</div>																		
	245-1009000-Г	УСТАНОВКА МАСЛЯНОГО КАРТЕРА										1	1	1	1	1	1	1
1	M 8-6gX 25.88.35.016	БОЛТ										22	22	22	22	22	22	22
2	8Г 65Г 06	ШАЙБА										22	22	22	22	22	22	22
3	245-1009104	ПЛАСТИНА										2	2	2	2	2	2	2
4	245-1009110-В	КАРТЕР МАСЛЯНЫЙ										1	1	1	1	1	1	1
5	240-1401059-А1 или 50-1401059-А	УПЛОТНЕНИЕ ПЕРЕДНЕЕ										1	1	1	1	1	1	1
6	240-1401065-А1 или 50-1401065-А	УПЛОТНЕНИЕ ЗАДНЕЕ										1	1	1	1	1	1	1
7	50-1401063-В1	ПРОКЛАДКА МАСЛЯНОГО КАРТЕРА										2	2	2	2	2	2	2
8	50-1404075	ПРОБКА РЕДУКЦИОННОГО КЛАПАНА										1	1	1	1	1	1	1
9	Д09-035-А	ПРОКЛАДКА ПРОБКИ ПЕРЕПУСКНОГО КЛАПАНА										1	1	1	1	1	1	1
<div>Подгруппа 1403. Установка масляного насоса. Установка приёмника масляного насоса (Рис. 14)</div>																		
	240-1400010-Б	УСТАНОВКА МАСЛЯНОГО НАСОСА										1	1	1	1	1	1	1
1	M12-6gX 35.88.35.016 или M12-6gX 40.88.35.016	БОЛТ										2	2	2	2	2	2	2
2	12Г 65Г 06 или 12.ОТ.65Г.06	ШАЙБА										2	2	2	2	2	2	2
	240-1402000-А3	УСТАНОВКА ПРИЕМНИКА МАСЛЯНОГО НАСОСА										1	1	1	1	1	1	1

№ Позиции на рисунке	Номер сборочной единицы, деталей	Наименование										Количество в группе (по исполнениям дизеля)						
												Д-245.5С- 53	Д-245.5С- 204	Д-245.5С- 213	Д-245.5С- 315	Д-245.5С- 439	Д-245.5С- 493	Д-245.5С- 494
		1	2	3	4	5	6	7	8	9								
3	50-1402053	ПРОКЛАДКА ФЛАНЦА										1	1	1	1	1	1	1
4	240-1402010-А3	МАСЛОПРИЕМНИК										1	1	1	1	1	1	1
5	М 8-6gX 50.88.35.016	БОЛТ										2	2	2	2	2	2	2
6	8Т 65Г 06	ШАЙБА										2	2	2	2	2	2	2
7	50-1403015-А	ПАТРУБОК ОТВОДЯЩИЙ										1	1	1	1	1	1	1
8	М 8-6gX 20.88.35	БОЛТ										4	4	4	4	4	4	4
9	8Т 65Г 06	ШАЙБА										4	4	4	4	4	4	4
10	50-1403033	ПРОКЛАДКА ФЛАНЦА										2	2	2	2	2	2	2
	50-1403010-Б1	НАСОС МАСЛЯНЫЙ										1	1	1	1	1	1	1
11	М 8-6gX 50.88.35	БОЛТ										4	4	4	4	4	4	4
12	8Т 65Г 06	ШАЙБА										4	4	4	4	4	4	4
13	240-1002044	ШТИФТ										2	2	2	2	2	2	2
	50-1403110-Б	ШЕСТЕРНЯ МАСЛЯНОГО НАСОСА ВЕДОМАЯ										1	1	1	1	1	1	1
14	50-1403115-Б	ШЕСТЕРНЯ МАСЛЯНОГО НАСОСА ВЕДОМАЯ										1	1	1	1	1	1	1
15	Д08-002-А или А57.03.028-А	ВТУЛКА КОРПУСА МАСЛЯНОГО НАСОСА										1	1	1	1	1	1	1
		ВТУЛКА ПРОМЕЖУТОЧНОЙ ШЕСТЕРНИ										1	1	1	1	1	1	1
16	50-1403125-Б	ПАЛЕЦ ВЕДОМОЙ ШЕСТЕРНИ										1	1	1	1	1	1	1
17	50-1403233	ШТИФТ УСТАНОВОЧНЫЙ										2	2	2	2	2	2	2
	240-1403020	КОРПУС МАСЛЯНОГО НАСОСА										1	1	1	1	1	1	1
18	240-1403025	КОРПУС МАСЛЯНОГО НАСОСА										1	1	1	1	1	1	1
19	50-1403019-Б или А57.03.026-А	ВТУЛКА КОРПУСА										1	1	1	1	1	1	1
		ВАЛ										1	1	1	1	1	1	1
20	50-1403052-В	ВАЛИК МАСЛЯНОГО НАСОСА										1	1	1	1	1	1	1
21	50-1403075-В	ШЕСТЕРНЯ МАСЛЯНОГО НАСОСА ВЕДУЩАЯ										1	1	1	1	1	1	1
	240-1403150	КРЫШКА МАСЛЯНОГО НАСОСА										1	1	1	1	1	1	1
22	240-1403155	КРЫШКА МАСЛЯНОГО НАСОСА										1	1	1	1	1	1	1
23	50-1403019-Б или А57.03.026-А	ВТУЛКА КОРПУСА										1	1	1	1	1	1	1
24	50-1403228-Б	ШЕСТЕРНЯ ПРИВОДА МАСЛЯНОГО НАСОСА										1	1	1	1	1	1	1

№ Позиции на рисунке	Номер сборочной единицы, деталей	Наименование										Количество в группе (по исполнениям дизеля)						
												Д-245.5С- 53	Д-245.5С- 204	Д-245.5С- 213	Д-245.5С- 315	Д-245.5С- 439	Д-245.5С- 493	Д-245.5С- 494
		1	2	3	4	5	6	7	8	9								
Подгруппа 1404. Установка центробежного масляного фильтра (Рис. 15)																		
	240-1404000-А-01	УСТАНОВКА ЦЕНТРОБЕЖНОГО МАСЛЯНОГО ФИЛЬТРА										1	1	1	1	1	1	1
1	M10-6gX 30.88.35.016	БОЛТ										2	2	2	2	2	2	2
2	M10-6gX 50.88.35.016	БОЛТ										2	2	2	2	2	2	2
3	36-1104788	ПРОКЛАДКА										4	4	4	4	4	4	4
4	50-1404068	ПРОКЛАДКА КОРПУСА ЦЕНТРОБЕЖНОГО ФИЛЬТРА										1	1	1	1	1	1	1
	240-1404010-А-01	ФИЛЬТР МАСЛЯНЫЙ ЦЕНТРОБЕЖНЫЙ										1	1	1	1	1	1	1
5	50-1404059-Б1	ПРОКЛАДКА КОЛПАКА										1	1	1	1	1	1	1
6	50-1404071-А	КЛАПАН ЦЕНТРОБЕЖНОГО ФИЛЬТРА										3	3	3	3	3	3	3
7	50-1404072	ПРОБКА РЕГУЛИРОВОЧНАЯ										1	1	1	1	1	1	1
8	50-1404075	ПРОБКА РЕДУКЦИОННОГО КЛАПАНА										3	3	3	3	3	3	3
9	50-1404077-А или 240-1404096	ПРОБКА										2	2	2	2	2	2	2
		ЗАГЛУШКА										2	2	2	2	2	2	2
10	50-1404081-А1	ПРУЖИНА КЛАПАНА ЦЕНТРОБЕЖНОГО ФИЛЬТРА										1	1	1	1	1	1	1
11	50-1404083-А1	ПРУЖИНА СЛИВНОГО КЛАПАНА										1	1	1	1	1	1	1
12	50-1404085-А1	ПРУЖИНА РЕДУКЦИОННОГО КЛАПАНА										1	1	1	1	1	1	1
	240-1404020-А2	РОТОР С ОСЬЮ										1	1	1	1	1	1	1
13	240-1404017-Б	КОРПУС РОТОРА										1	1	1	1	1	1	1
	240-1404030-А	СТАКАН РОТОРА										1	1	1	1	1	1	1
14	240-1404023	СТАКАН РОТОРА										1	1	1	1	1	1	1
15	240-1404033	КОЛЬЦО УПОРНОЕ										1	1	1	1	1	1	1
16	240-1404035-А	ГАЙКА СПЕЦИАЛЬНАЯ										1	1	1	1	1	1	1
17	240-1404049	СТАКАН ВНУТРЕННИЙ										1	1	1	1	1	1	1
	240-1404080-А1	ОСЬ РОТОРА										1	1	1	1	1	1	1
18	240-1404012-В	ОСЬ РОТОРА										1	1	1	1	1	1	1
19	240-1404013-В	ТРУБКА										1	1	1	1	1	1	1
20	240-1404019-Б	КРЫШКА КОРПУСА РОТОРА										1	1	1	1	1	1	1
21	240-1404028 или Ролик 5х8.П	ШТИФТ										1	1	1	1	1	1	1
		РОЛИК										1	1	1	1	1	1	1
22	240-1404090-Б	НАСАДОК										1	1	1	1	1	1	1
23	240-1404118	КОЛЬЦО										1	1	1	1	1	1	1

№ Позиции на рисунке	Номер сборочной единицы, деталей	Наименование								Количество в группе (по исполнениям дизеля)							
										Д-245.5С- 53	Д-245.5С- 204	Д-245.5С- 213	Д-245.5С- 315	Д-245.5С- 439	Д-245.5С- 493	Д-245.5С- 494	
		1	2	3	4	5	6	7	8	9							
	240-1404140	СЕТКА ФИЛЬТРУЮЩАЯ								1	1	1	1	1	1	1	1
24	240-1404024	КРЫЛЬЧАТКА РОТОРА								1	1	1	1	1	1	1	1
25	240-1404110	СЕТКА ФИЛЬТРУЮЩАЯ								1	1	1	1	1	1	1	1
26	240-1404113	КРЫШКА								1	1	1	1	1	1	1	1
27	115-120-30-2-1	КОЛЬЦО								1	1	1	1	1	1	1	1
28	B2.M6-6gx14.58	ВИНТ								3	3	3	3	3	3	3	3
29	M12X1,25-6H.6(S18)	ГАЙКА								1	1	1	1	1	1	1	1
30	Д37А-1407607-В	ШАЙБА УПОРНАЯ								1	1	1	1	1	1	1	1
31	240-1404027	КОЛПАК ЦЕНТРОБЕЖНОГО ФИЛЬТРА								1	1	1	1	1	1	1	1
32	240-1404067-А	КОРПУС ЦЕНТРОБЕЖНОГО ФИЛЬТРА								1	1	1	1	1	1	1	1
33	240-1404074	ВСТАВКА								1	1	1	1	1	1	1	1
34	240-1404088	ГАЙКА КОЛПАКА								1	1	1	1	1	1	1	1
35	КГ 1/4".10КП.016	ПРОБКА								1	1	1	1	1	1	1	1
36	КГ 1/8". А12.016	ПРОБКА								1	1	1	1	1	1	1	1
37	A12.01.003-03	БОЛТ ПОВОРОТНОГО УГОЛЬНИКА								1	1	1	1	1	1	1	1
38	A23.10.003	ВТУЛКА ЗАЩИТНАЯ								1	1	1	1	1	1	1	1
39	Д09-035-А	ПРОКЛАДКА ПРОБКИ ПЕРЕПУСКНОГО КЛАПАНА								3	3	3	3	3	3	3	3
40	Д18-055-А или Д18-055-А-01 или А23.10.002	КОЛЬЦО УПЛОТНИТЕЛЬНОЕ								2	2	2	2	2	2	2	2
Подгруппа 1118. Маслопроводы турбокомпрессора (Рис. 16)																	
	245-1118000-02 245-1118000-04	МАСЛОПРОВОДЫ ТУРБОКОМПРЕССОРА								- 1	1 -	1 -	1 -	- 1	1 -	1 -	1 -
1	245-1118010-В 245-1118010-В-01	ТРУБКА ПОДВОДЯЩАЯ								- 1	1 -	1 -	1 -	- 1	1 -	1 -	1 -
2	М 8-6gX 20.88.35.016	БОЛТ								2	2	2	2	2	2	2	2
3	8 65Г 06	ШАЙБА								2	2	2	2	2	2	2	2
4	245-1118016	ПРОКЛАДКА								1	1	1	1	1	1	1	1
5	245-1118030-Ж	ТРУБКА СЛИВНАЯ								1	1	1	1	1	1	1	1
6	М 8-6gX 20.88.35.016	БОЛТ								2	2	2	2	2	2	2	2
7	8 65Г 06	ШАЙБА								2	2	2	2	2	2	2	2

№ Позиции на рисунке	Номер сборочной единицы, деталей	Наименование								Количество в группе (по исполнениям дизеля)								
										Д-245.5С- 53	Д-245.5С- 204	Д-245.5С- 213	Д-245.5С- 315	Д-245.5С- 439	Д-245.5С- 493	Д-245.5С- 494		
		1	2	3	4	5	6	7	8	9								
8	245-1118034-Б	ПРОКЛАДКА										1	1	1	1	1	1	1
9	245-1118020-А1	КРЫШКА										1	1	1	1	1	1	1
10	М 8-6gX 16.88.35.016	БОЛТ										3	3	3	3	3	3	3
11	М 8-6gX 25.88.35.016	БОЛТ										1	1	1	1	1	1	1
12	8 65Г 06	ШАЙБА										4	4	4	4	4	4	4
13	240-1002444-А1	ПРОКЛАДКА										1	1	1	1	1	1	1
14	50-1306028-Б3 или 50-1306028-Б4	ШЛАНГ ТЕРМОСТАТА										1	1	1	1	1	1	1
15	20-32 "NORMA-TORRO"	ХОМУТ										2	2	2	2	2	2	2
16	245-1118050	ХОМУТ										1	1	1	1	1	1	1
17	245-1118055	ПЛАНКА										1	1	1	1	1	1	1
18	М6-6Н.6.016(S10)	ГАЙКА										1	1	1	1	1	1	1
19	6.01.08КП.016	ШАЙБА										1	1	1	1	1	1	1
20	6 65Г 06	ШАЙБА										1	1	1	1	1	1	1
<div>Приводы</div> <div>Подгруппы 1005, 1601. Установка муфты сцепления. (Рис. 17)</div>																		
	240-1005009-03 240-1005009-06	УСТАНОВКА МУФТЫ СЦЕПЛЕНИЯ										- 1	- 1	1 -	- 1	1 -	1 -	1 -
1	70-1601074	ВТУЛКА										6	6	6	6	6	6	6
2	80-1601090 80-1601090-А	ДИСК СЦЕПЛЕНИЯ										1 -	1 -	- 1	1 -	- 1	- 1	1 -
3	80-1601130 85-1601130-01	ДИСК ВЕДОМЫЙ										1 -	1 -	- 1	1 -	- 1	- 1	1 -
4	М12Х1,25-6Н.6.019 (S18)	ГАЙКА										6	6	6	6	6	6	6
5	12.ОТ (252137-П2)	ШАЙБА										6	6	6	6	6	6	6

№ Позиции на рисунке	Номер сборочной единицы, деталей	Наименование	Количество в группе (по исполнениям дизеля)						
			Д-245.5С- 53	Д-245.5С- 204	Д-245.5С- 213	Д-245.5С- 315	Д-245.5С- 439	Д-245.5С- 493	Д-245.5С- 494
		1 2 3 4 5 6 7 8 9							
Подгруппа 1022. Установка насоса шестерённого (Рис.18)									
	240-1022040 или 240-1022040-05 или (-09) 240-1022040-06 или (-07, -08, -10, -11, -12)	УСТАНОВКА НАСОСА ШЕСТЕРЕННОГО	1	-	-	-	1	1	-
			-	1	1	1	-	-	1
1	НШ 10-3Л НШ 14-3Л или НШ 16-3Л	НАСОС ШЕСТЕРЕННЫЙ	1	-	-	-	1	1	-
			-	1	1	1	-	-	1
2	M8-6gX 30.88.35.016	БОЛТ	4	4	4	4	4	4	4
3	M8-6gX 70.88.35.016	БОЛТ	1	1	1	1	1	1	1
4	8.65Г.06	ШАЙБА	5	5	5	5	5	5	5
5	240-1022062	ПРОКЛАДКА	1	1	1	1	1	1	1
6	240-1022075-A1	ПРОКЛАДКА	1	1	1	1	1	1	1
	240-1022030	ПРИВОД ГИДРОНАСОСА	1	1	1	1	1	1	1
7	240-1022061-Б	ШЕСТЕРНЯ ПРИВОДА ГИДРОНАСОСА	1	1	1	1	1	1	1
8	240-1022069	КОРПУС	1	1	1	1	1	1	1
9	240-1307064-01 или A52	КОЛЬЦО СТОПОРНОЕ	1	1	1	1	1	1	1
10	B25	КОЛЬЦО	1	1	1	1	1	1	1
11	205K	ШАРИКОПОДШИПНИК	2	2	2	2	2	2	2
Подгруппа 3509. Установка пневмокомпрессора (Рис. 19)									
	240-3509030-A	УСТАНОВКА ПНЕВМОКОМПРЕССОРА	-	-	1	1	1	1	1
1	A29.05.000-БЗА	КОМПРЕССОР	-	-	1	1	1	1	1
2	M10-6gX 45.88.35.016	БОЛТ	-	-	1	1	1	1	1
3	M10-6H.6.016(S16)	ГАЙКА	-	-	3	3	3	3	3
4	10.65Г.06	ШАЙБА	-	-	3	3	3	3	3
5	36-1104788	ПРОКЛАДКА	-	-	3	3	3	3	3
6	240-3509037-A	ПРОКЛАДКА	-	-	1	1	1	1	1
7	240-3509150	МАСЛОПРОВОД (L=352 мм)	-	-	1	1	1	1	1
8	36-1104787	БОЛТ ШТУЦЕРА	-	-	1	1	1	1	1

№ Позиции на рисунке	Номер сборочной единицы, деталей	Наименование										Количество в группе (по исполнениям дизеля)						
												Д-245.5С- 53	Д-245.5С- 204	Д-245.5С- 213	Д-245.5С- 315	Д-245.5С- 439	Д-245.5С- 493	Д-245.5С- 494
		1	2	3	4	5	6	7	8	9								
9	240-3509232	ШТУЦЕР										-	-	1	1	1	1	1
10	240-3509158	ХОМУТ										-	-	1	1	1	1	1
11	240-3509159	СКОБА										-	-	1	1	1	1	1
12	M6-6gX 16.88.35.016	БОЛТ										-	-	1	1	1	1	1
13	M6-6H.6.016(S10)	ГАЙКА										-	-	1	1	1	1	1
14	6.65Г.06	ШАЙБА										-	-	1	1	1	1	1
15	РД 18-29-300-1,3(13)	РУКАВ-ДЕТАЛЬ										-	-	1	1	1	1	1
16	ХС-26.019	ХОМУТ СТЯЖНОЙ										-	-	2	2	2	2	2
Подгруппа 3509. Установка заглушки (Рис. 20)																		
	240-3509020	УСТАНОВКА ЗАГЛУШКИ										1	1	-	-	-	-	-
1	240-3509037-А	ПРОКЛАДКА										1	1	-	-	-	-	-
2	240-3509041	КРЫШКА										1	1	-	-	-	-	-
3	36-1104788	ПРОКЛАДКА										1	1	-	-	-	-	-
4	M10-6H.6.016(S16)	ГАЙКА										3	3	-	-	-	-	-
5	M10-6gX 20.88.35.016	БОЛТ										1	1	-	-	-	-	-
6	M10-6gX 30.88.35.016	БОЛТ										3	3	-	-	-	-	-
7	10 65Г 06	ШАЙБА										3	3	-	-	-	-	-
Группа 37. Электрооборудование																		
Подгруппа 3701. Установка генератора (Рис. 21)																		
	240-3701050-В-12	УСТАНОВКА ГЕНЕРАТОРА										1	1	1	1	1	1	1
1	Г9695.3701-1	ГЕНЕРАТОР										1	1	1	1	1	1	1
2	245-3701069	ШАЙБА										2	2	2	2	2	2	2
3	240-3701056-В	КРОНШТЕЙН ГЕНЕРАТОРА										1	1	1	1	1	1	1
4	240-3701060-А	ЩИТОК										1	1	1	1	1	1	1
5	240-3701063-01	ПЛАНКА										1	1	1	1	1	1	1
6	240-3701068-Б-01	РАСТЯЖКА										1	1	1	1	1	1	1
7	240-3701069-В	СКОБА										1	1	1	1	1	1	1
8	50-1002073	ШАЙБА УПОРНАЯ										2	2	2	2	2	2	2
9	M8-6H.6.016(S13)	ГАЙКА										1	1	1	1	1	1	1

№ Позиции на рисунке	Номер сборочной единицы, деталей	Наименование										Количество в группе (по исполнениям дизеля)						
												Д-245.5С- 53	Д-245.5С- 204	Д-245.5С- 213	Д-245.5С- 315	Д-245.5С- 439	Д-245.5С- 493	Д-245.5С- 494
		1	2	3	4	5	6	7	8	9								
10	M10-6H.6.016(S16)	ГАЙКА										3	3	3	3	3	3	3
11	M8-6gX 20.88.35.016	БОЛТ										1	1	1	1	1	1	1
12	M 8-6gX 25.88.35.016	БОЛТ										1	1	1	1	1	1	1
13	M 8-6gX100.88.35.016	БОЛТ										1	1	1	1	1	1	1
14	M10-6gX 20.88.35.016	БОЛТ										1	1	1	1	1	1	1
15	M10-6gX 30.88.35.016	БОЛТ										1	1	1	1	1	1	1
16	M10-6gX 55.88.35.016	БОЛТ										1	1	1	1	1	1	1
17	M12-6gX 30.88.35.016	БОЛТ										2	2	2	2	2	2	2
18	8.65Г.06	ШАЙБА										1	1	1	1	1	1	1
19	10.65Г.06	ШАЙБА										1	1	1	1	1	1	1
20	M10-6gx50.88.35.016	БОЛТ (входит в подгруппу 1307, поз.2)										1	1	1	1	1	1	1
21	10.65Г.06	ШАЙБА (входит в подгруппу 1307, поз.3)										1	1	1	1	1	1	1
Подгруппа 3707. Установка электрофакельного подогревателя (Рис. 22)																		
	245-3707110-A	УСТАНОВКА ЭЛЕКТРОФАКЕЛЬНОГО ПОДОГРЕВАТЕЛЯ										1	1	1	1	1	1	1
1	245-3707130-A	ТРУБОПРОВОД										1	1	1	1	1	1	1
2	240-3707115-A1	ПРОКЛАДКА										1	1	1	1	1	1	1
3	240-1007209	ПРОКЛАДКА										2	2	2	2	2	2	2
4	36-1104787	БОЛТ ШТУЦЕРА										1	1	1	1	1	1	1
5	36-1104788-01	ПРОКЛАДКА										2	2	2	2	2	2	2
6	ЭФП-8101500 или ЭФП-8101500-01	ЭЛЕКТРОФАКЕЛЬНЫЙ ПОДОГРЕВАТЕЛЬ										1	1	1	1	1	1	1
7	M6-6gX 20.88.35.016	БОЛТ										2	2	2	2	2	2	2
8	6 65Г 06	ШАЙБА										2	2	2	2	2	2	2
9	ЭФП-8101504	ШАЙБА										1	1	1	1	1	1	1
10	ЭФП-8101627-B	БОЛТ ШТУЦЕРА										1	1	1	1	1	1	1
11	ЭФП-8101696	ИЗОЛЯТОР										1	1	1	1	1	1	1
12	M4-6H.6.016(S7)	ГАЙКА										1	1	1	1	1	1	1
13	M5-6H.6.016(S8)	ГАЙКА										1	1	1	1	1	1	1
14	4.01.08КП.019	ШАЙБА										1	1	1	1	1	1	1
15	4 65Г 06	ШАЙБА										1	1	1	1	1	1	1
16	5 65Г 06	ШАЙБА										1	1	1	1	1	1	1

№ Позиции на рисунке	Номер сборочной единицы, деталей	Наименование										Количество в группе (по исполнениям дизеля)						
												Д-245.5С- 53	Д-245.5С- 204	Д-245.5С- 213	Д-245.5С- 315	Д-245.5С- 439	Д-245.5С- 493	Д-245.5С- 494
		1	2	3	4	5	6	7	8	9								
Подгруппа 3708. Установка стартера (Рис. 23)																		
	245-3708030-17 245-3708030-Б-03	УСТАНОВКА СТАРТЕРА										1	1	1	1	1	-	-
												-	-	-	-	-	1	1
1	AZJ 3353 AZJ 3381	СТАРТЕР										1	1	1	1	1	-	-
												-	-	-	-	-	1	1
2	M12-6H.6.016(S18)	ГАЙКА										1	1	1	1	1	1	1
3	M12-6gX 30.88.35.016	БОЛТ										2	2	2	2	2	2	2
4	M12-6gX 45.88.35.016	БОЛТ										1	1	1	1	1	1	1
5	12.65Г.06	ШАЙБА										3	3	3	3	3	3	3

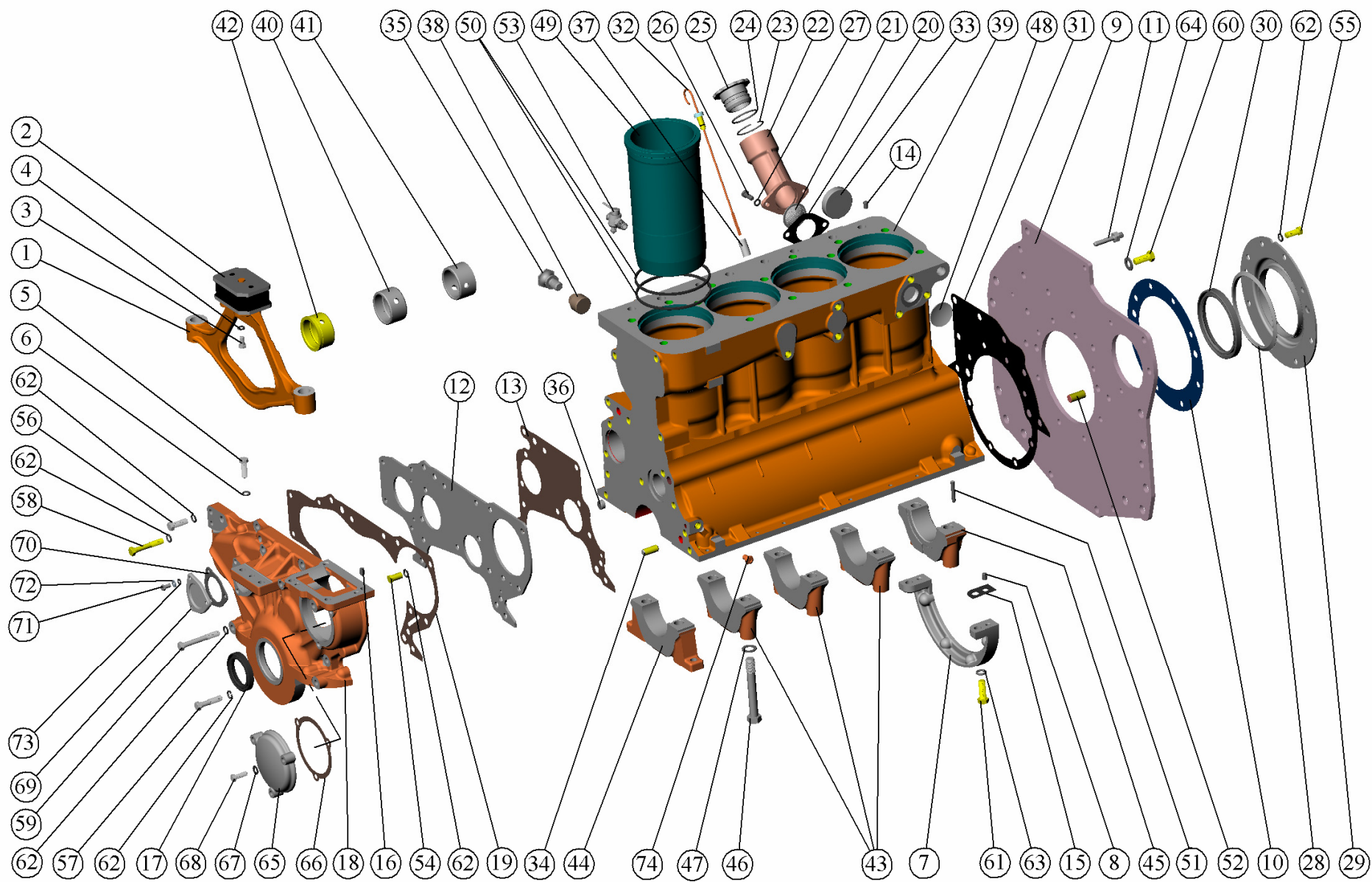


Рис. 1 Блок цилиндров. Установка передней опоры



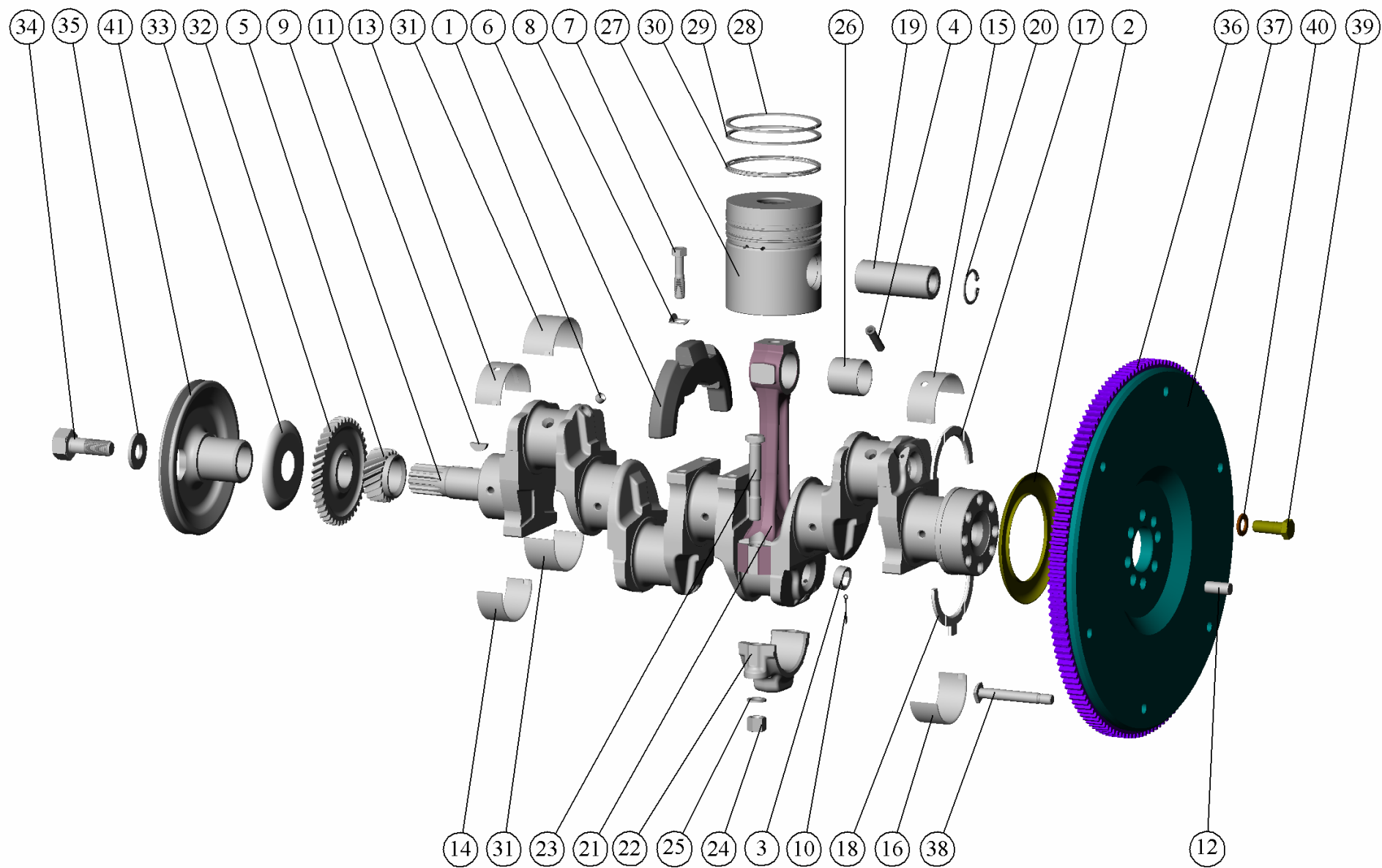


Рис. 3 Поршни и шатуны. Коленчатый вал и маховик

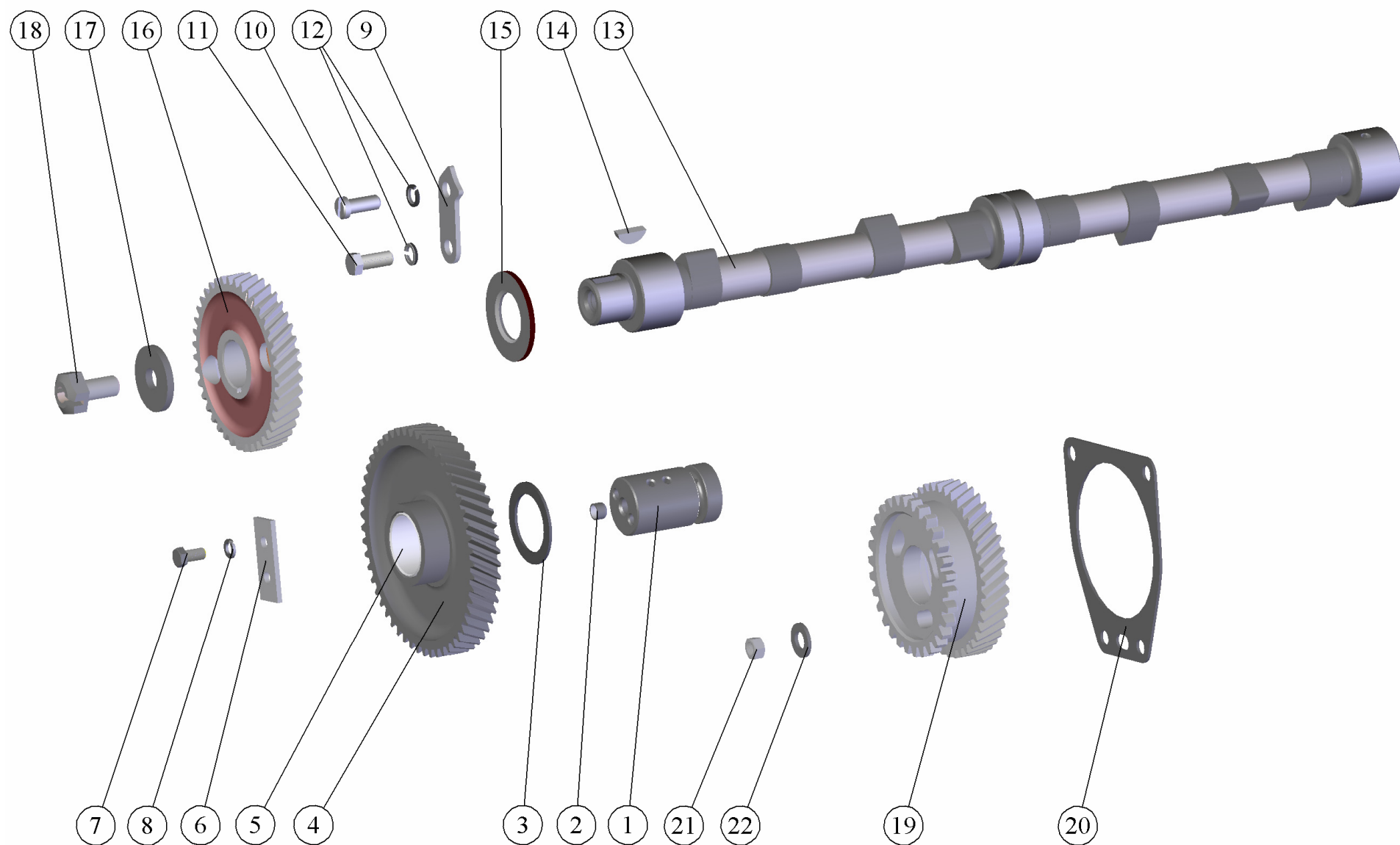


Рис. 4 Распределительный механизм

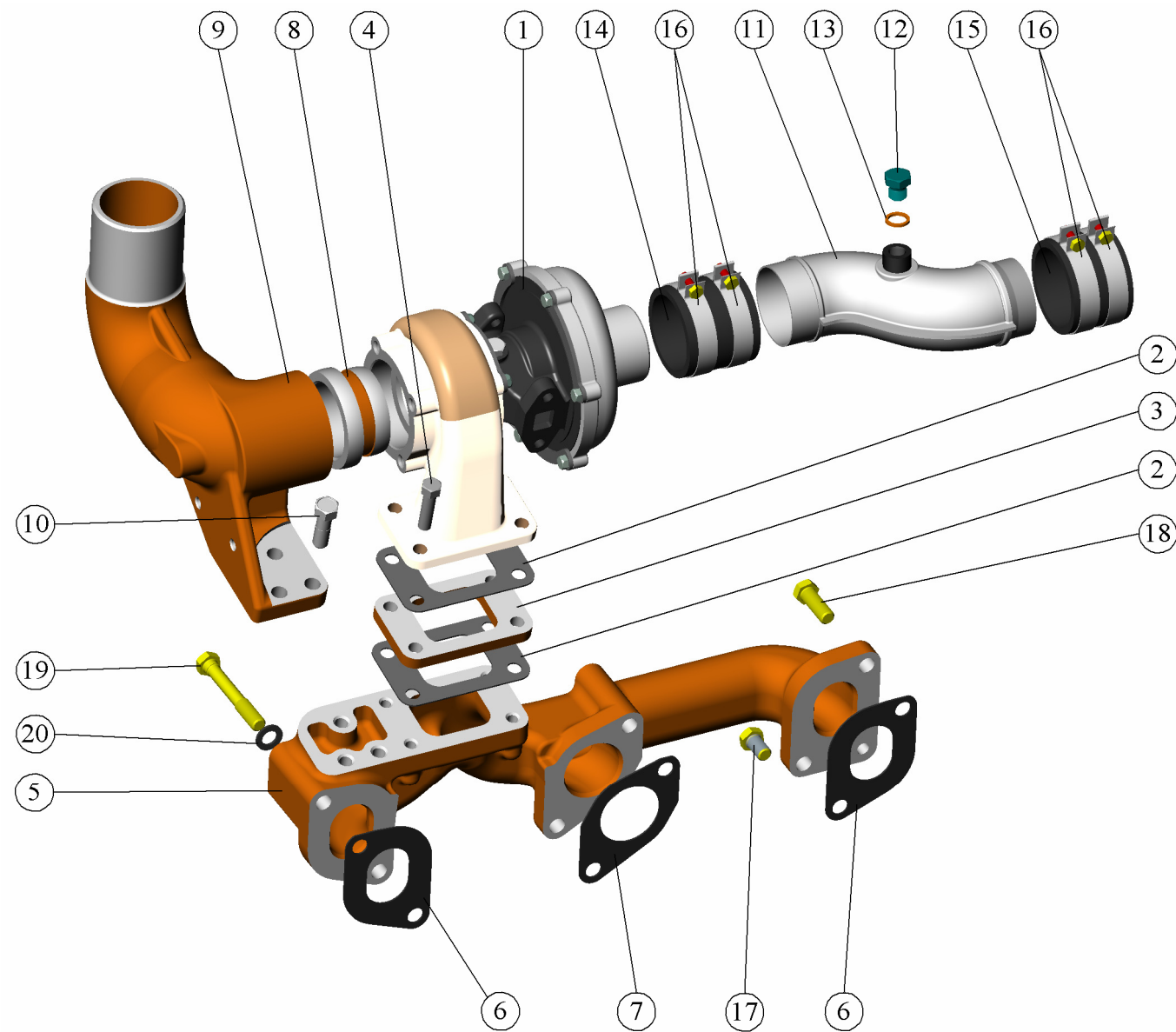


Рис. 5 Система впуска и выпуска

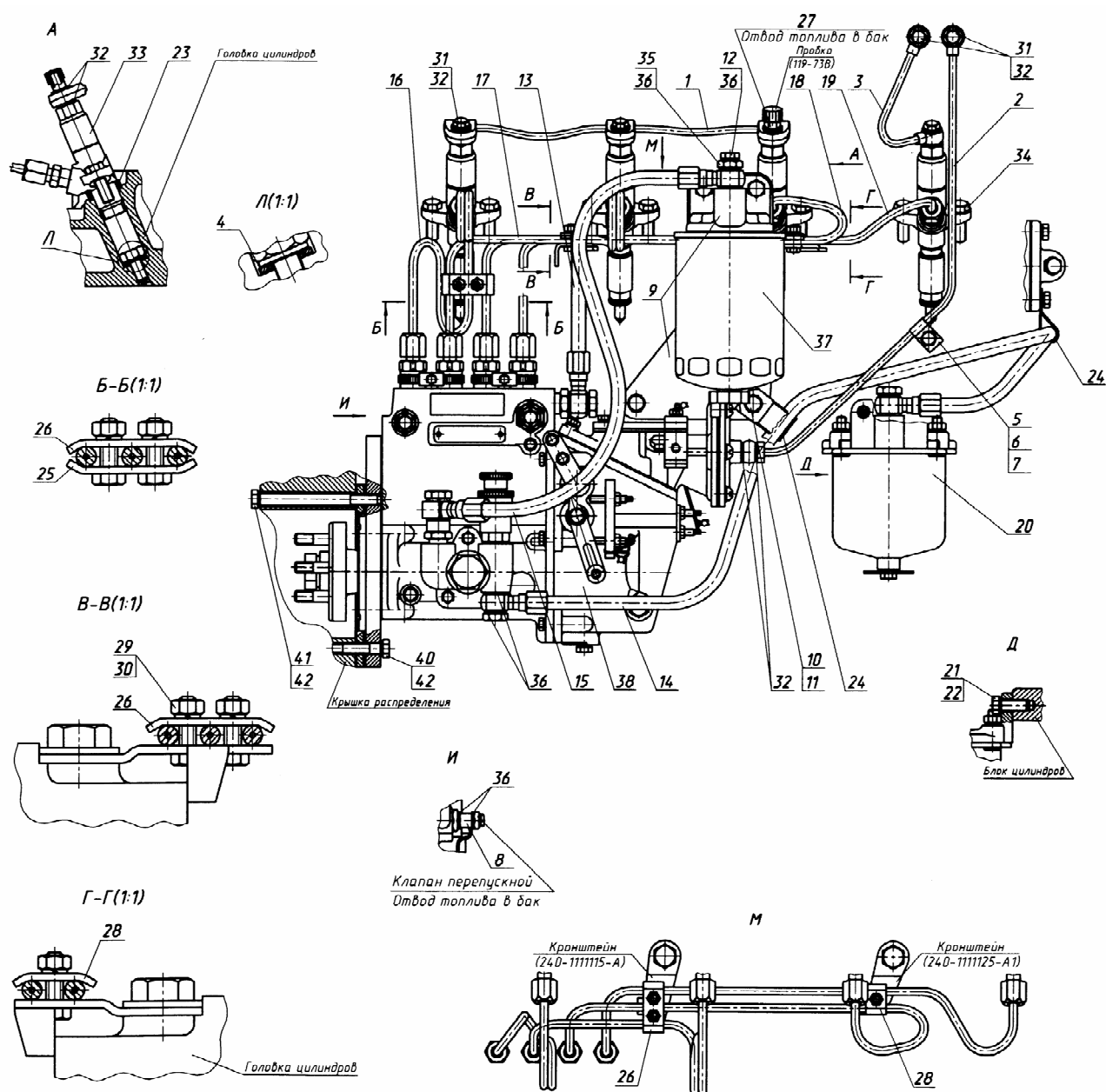


Рис. 6 Топливные трубопроводы и установка топливной аппаратуры

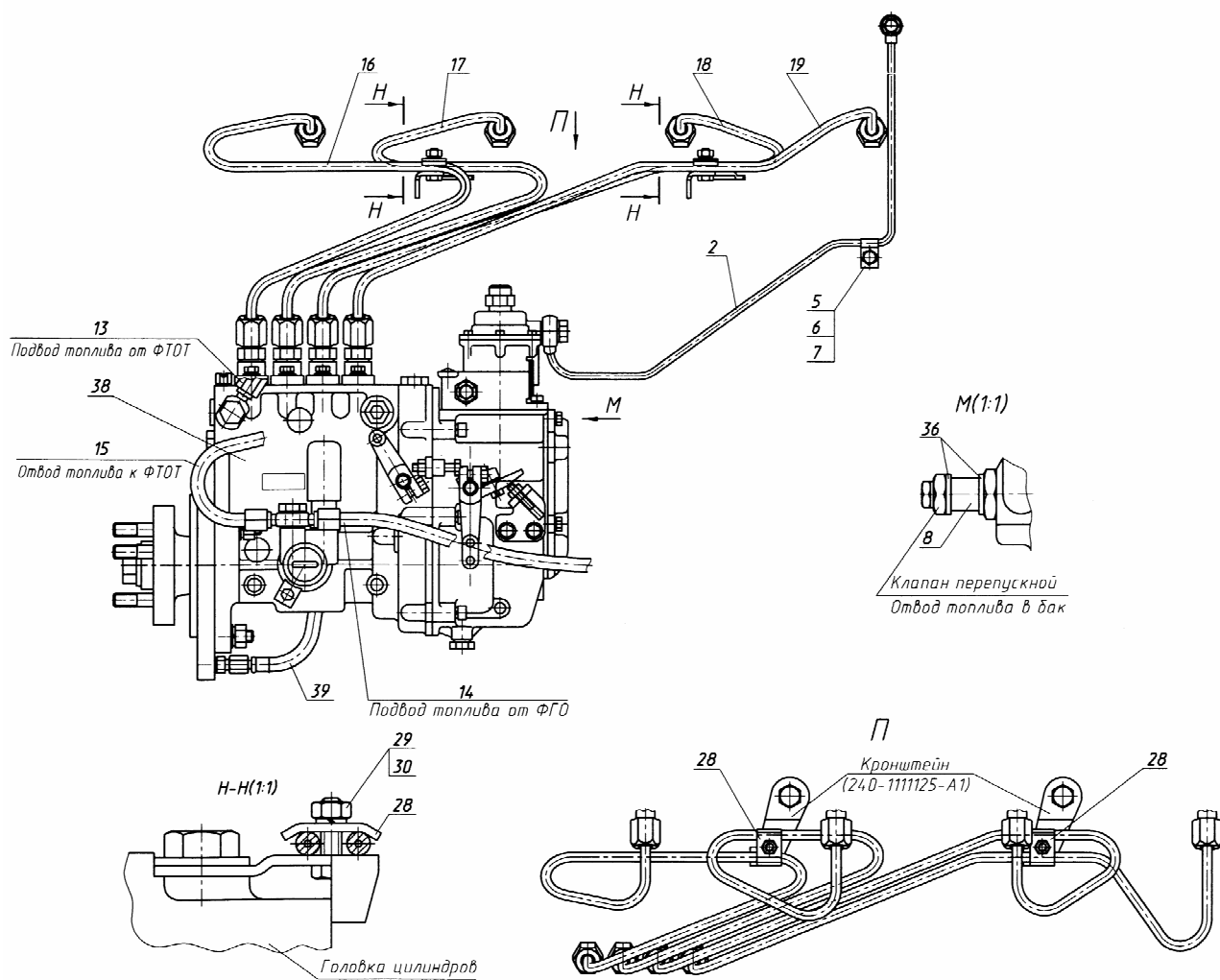


Рис. 6а Топливные трубопроводы и установка топливной аппаратуры (остальное смотрите рис. 6)

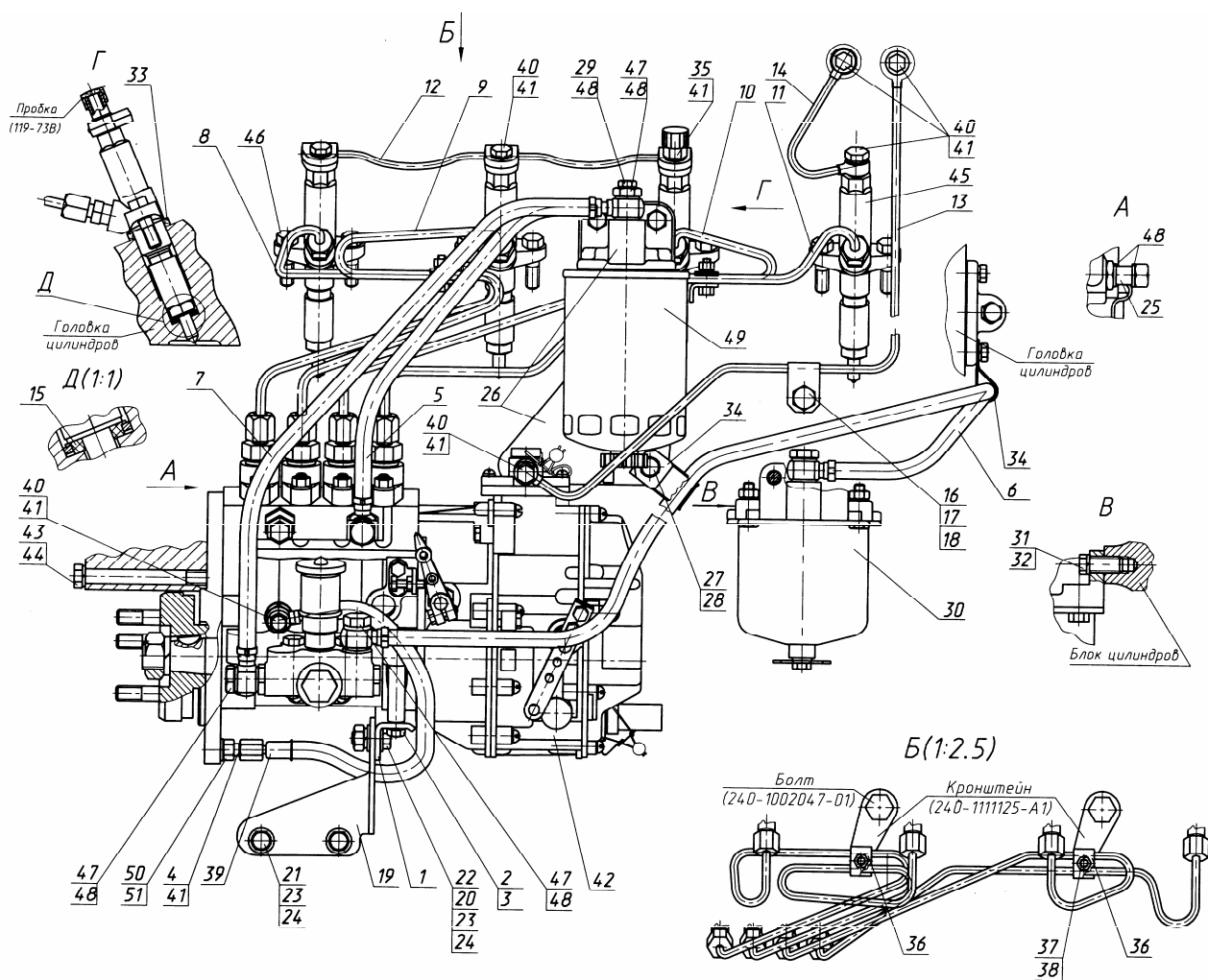


Рис. 7 Топливные трубопроводы и установка топливной аппаратуры

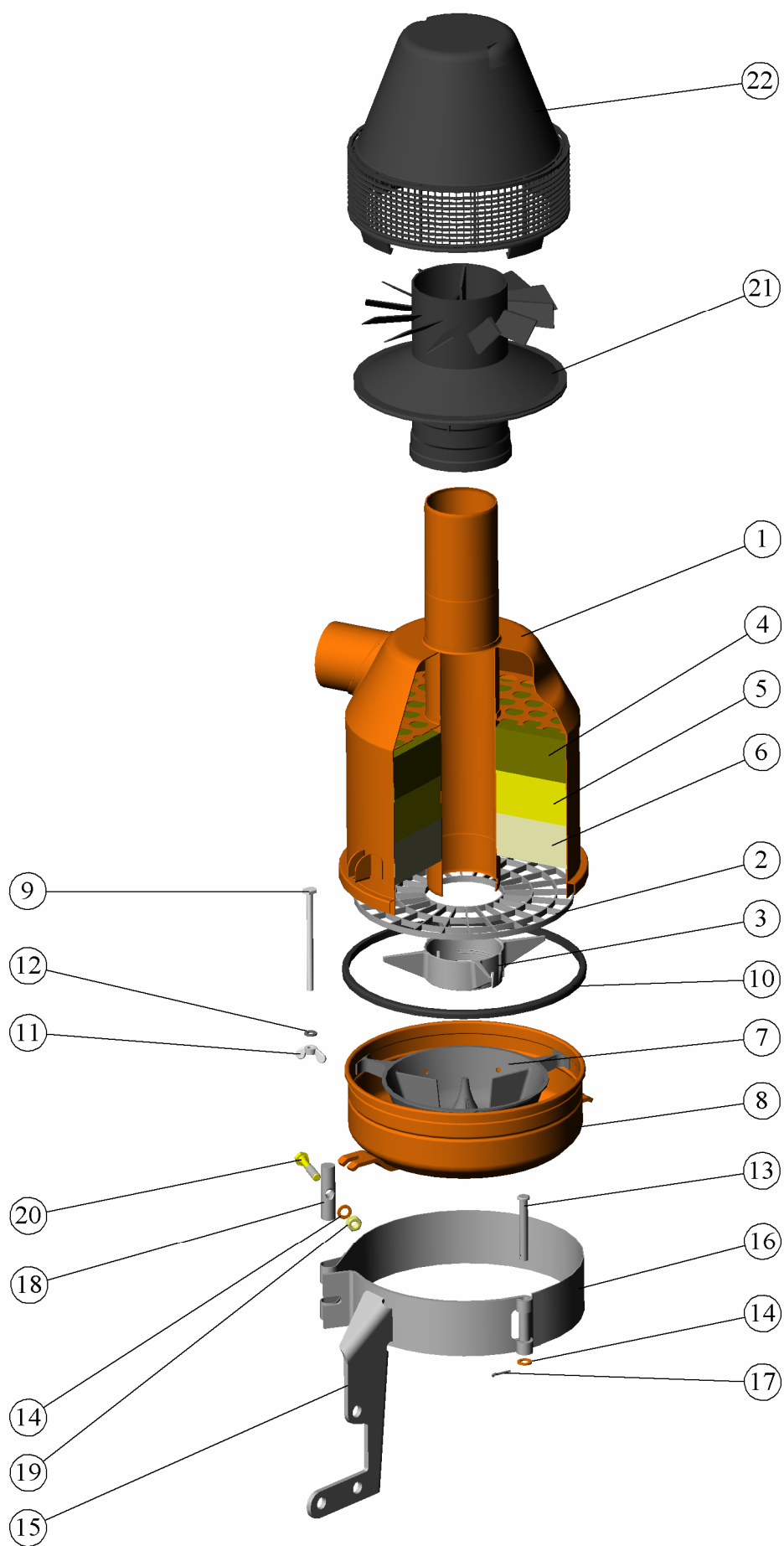


Рис. 8 Воздухоочиститель

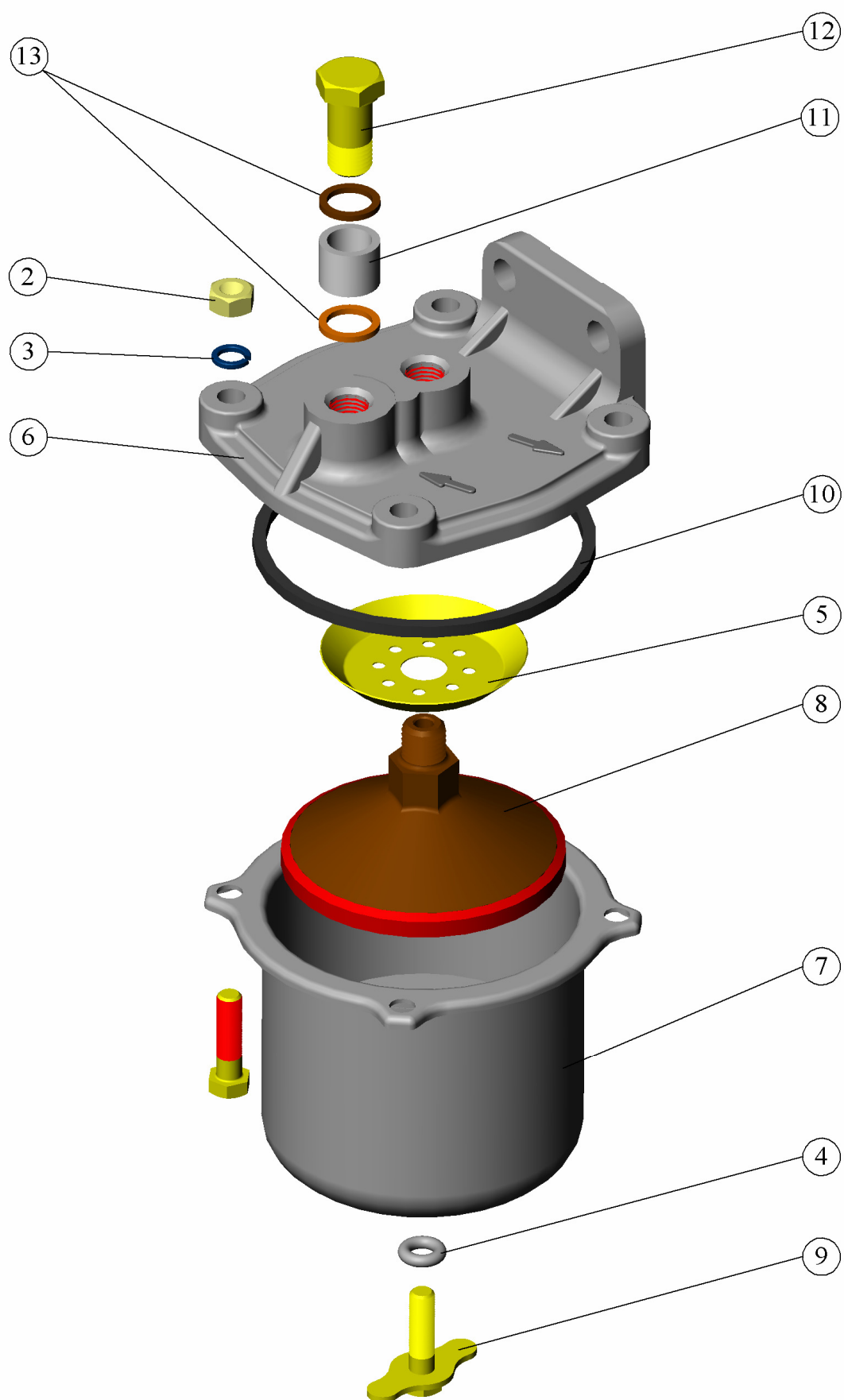


Рис. 9 Фильтр топливный грубой очистки

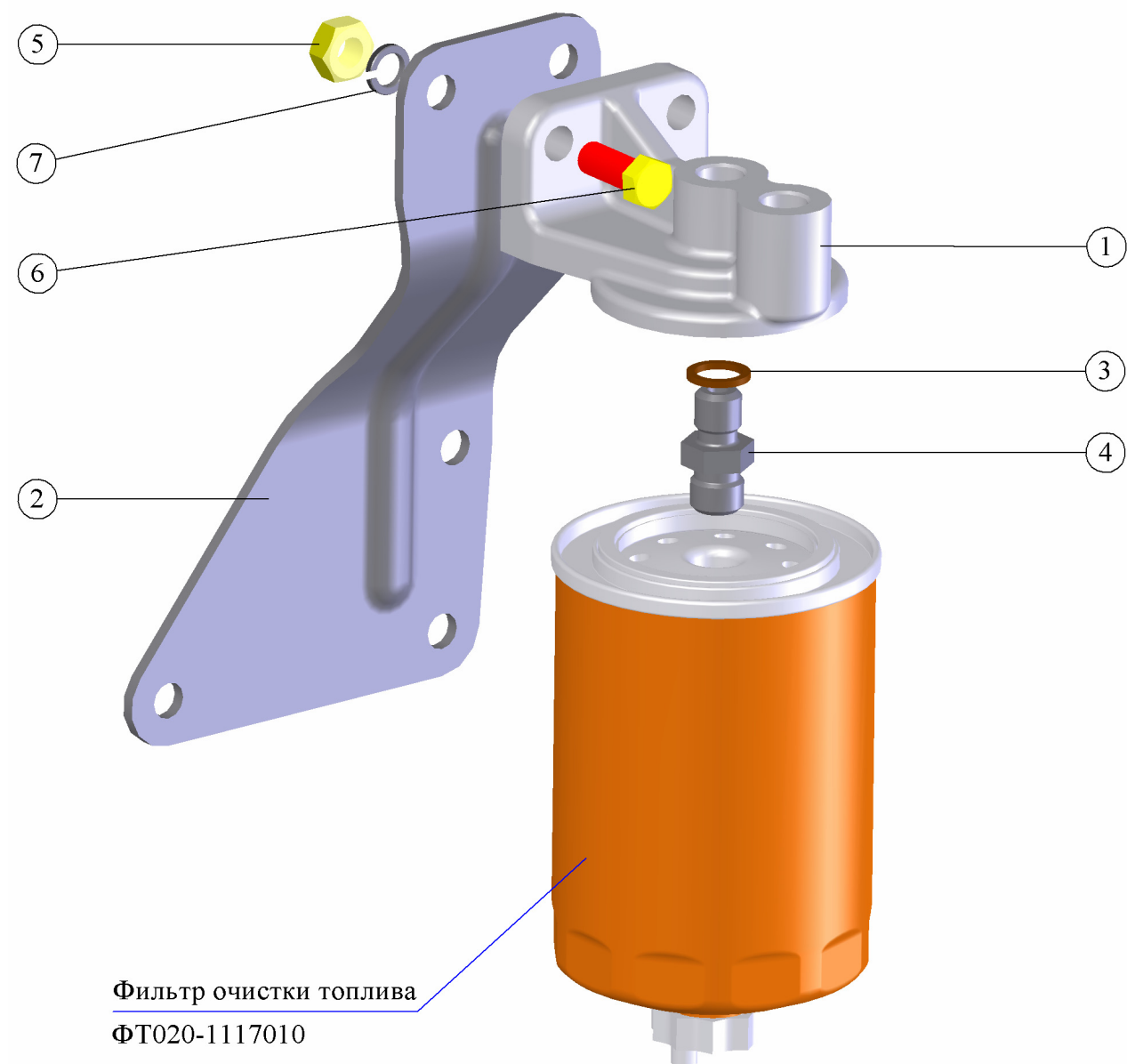


Рис. 10 Корпус фильтра очистки топлива

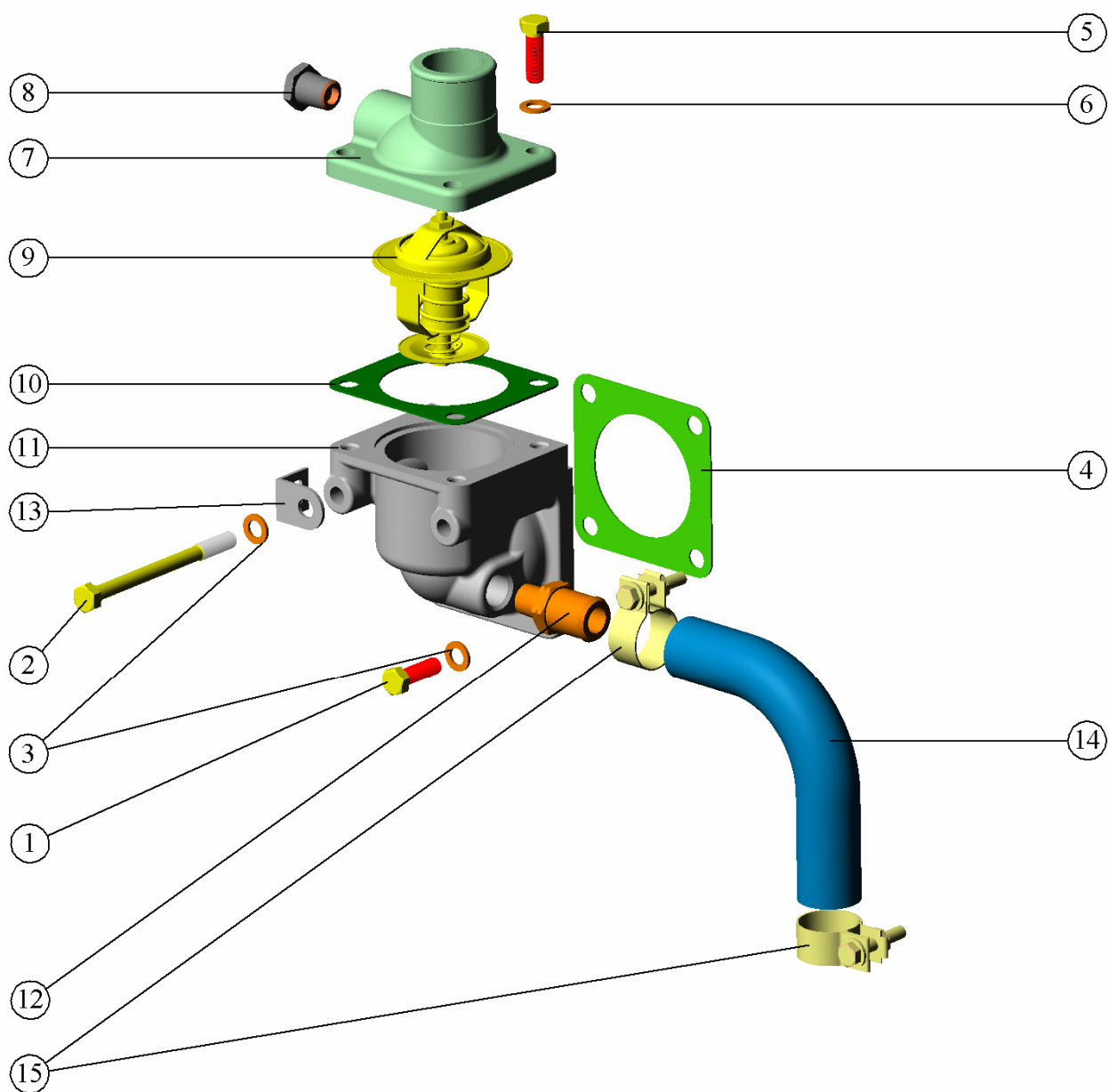


Рис. 11 Установка термостата

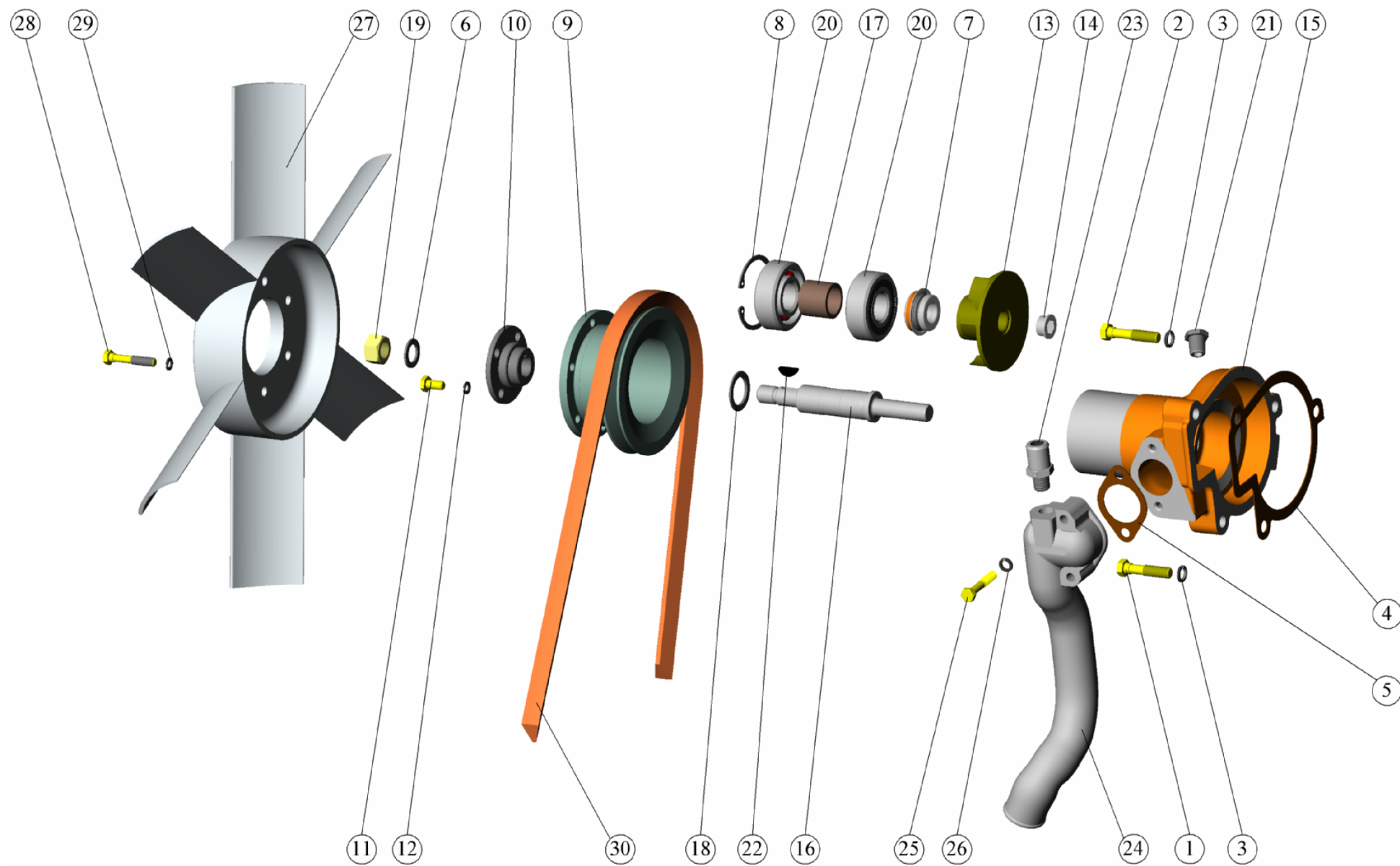


Рис. 12 Установка водяного насоса. Установка вентилятора

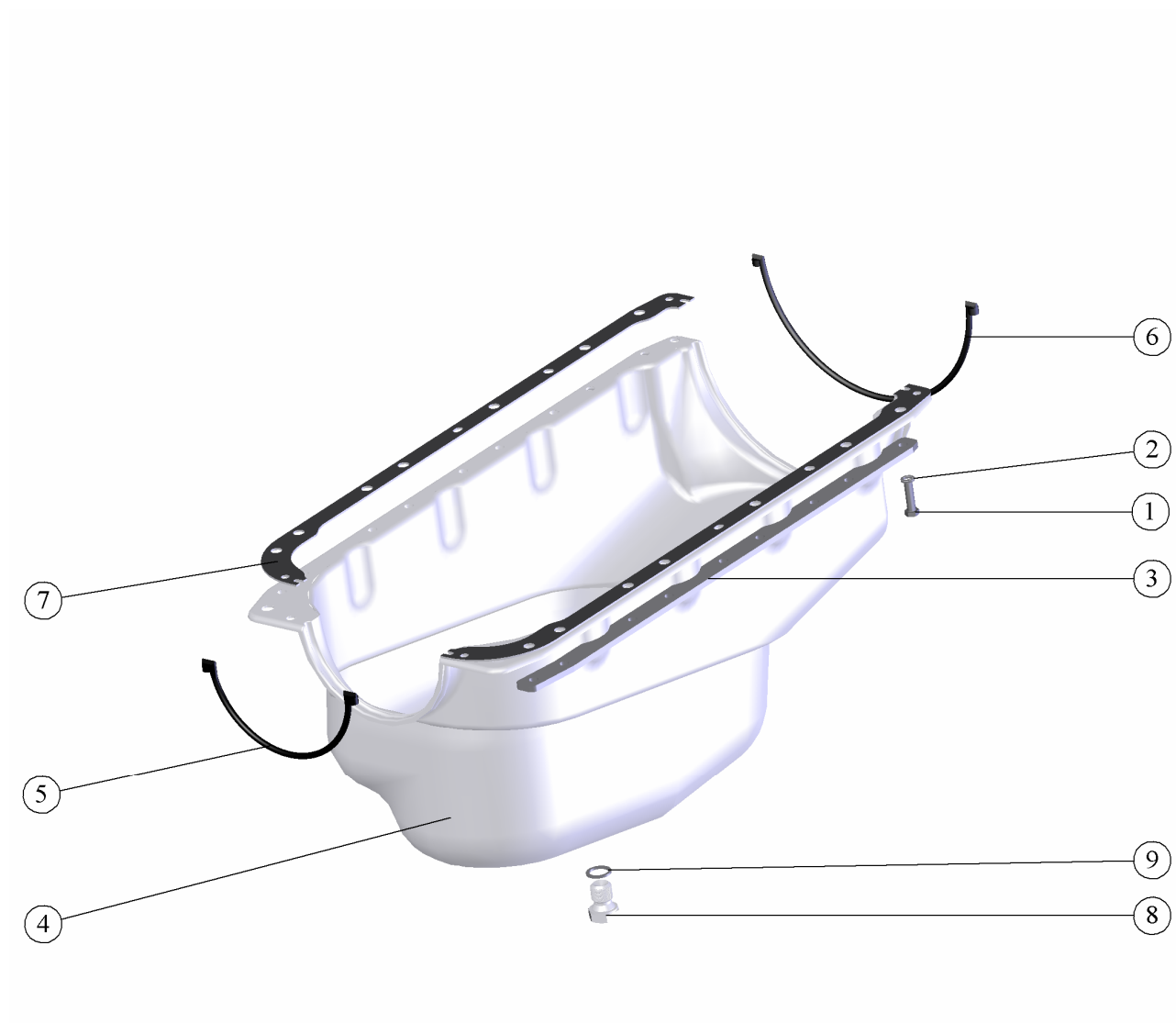


Рис. 13 Установка масляного картера

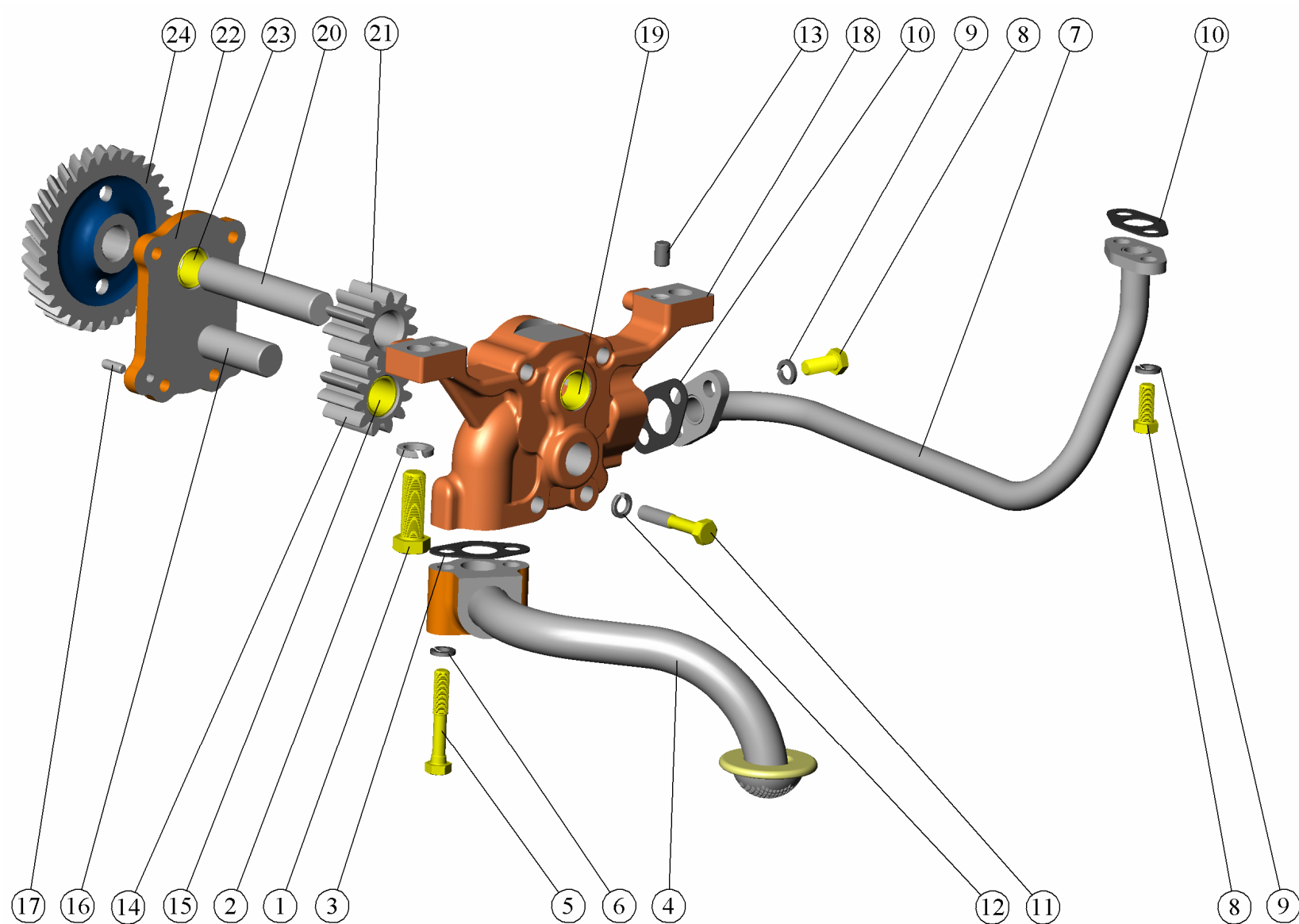


Рис. 14 Установка масляного насоса. Установка приёмника масляного насоса

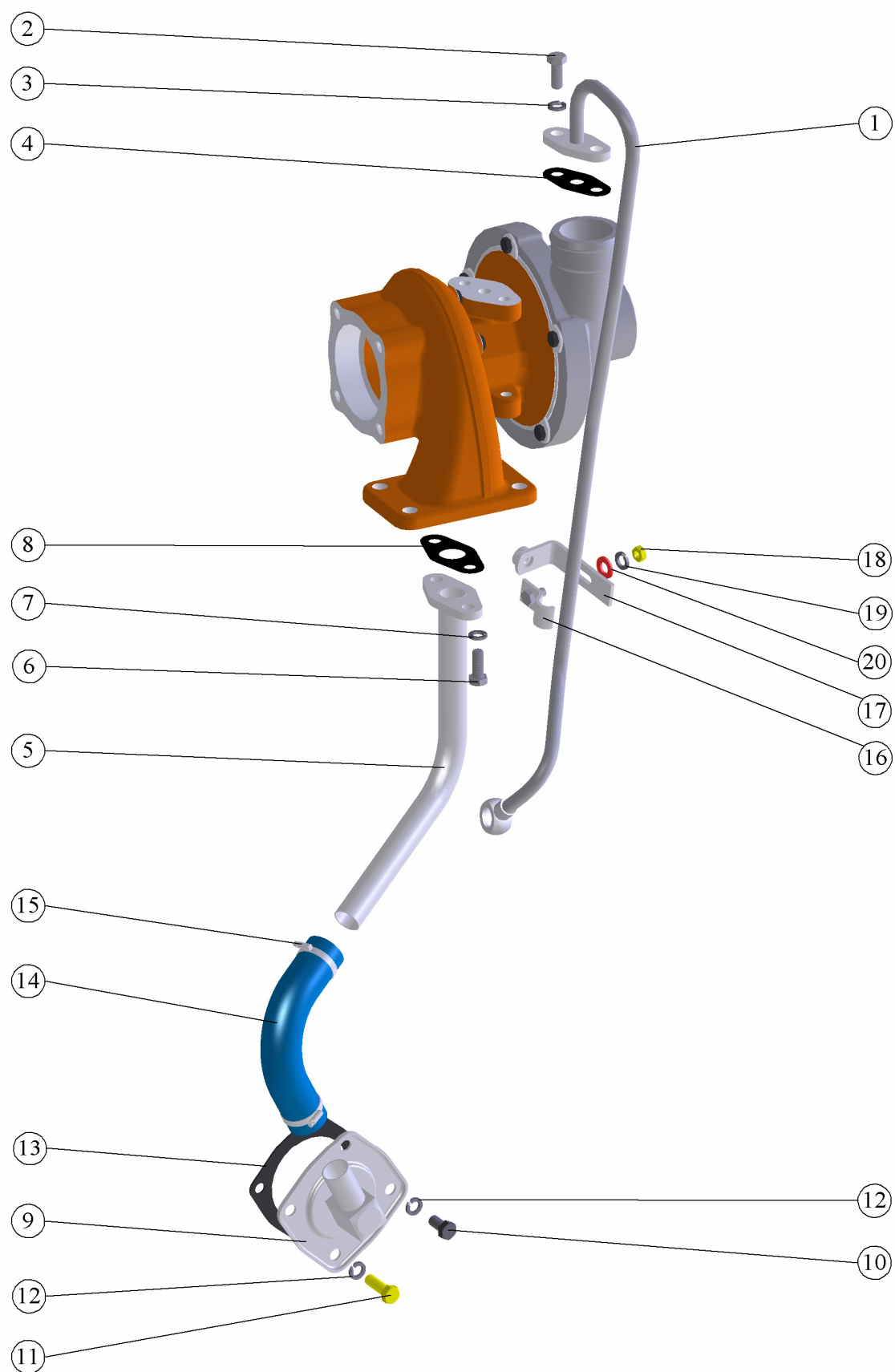


Рис. 16 Маслопроводы турбокомпрессора

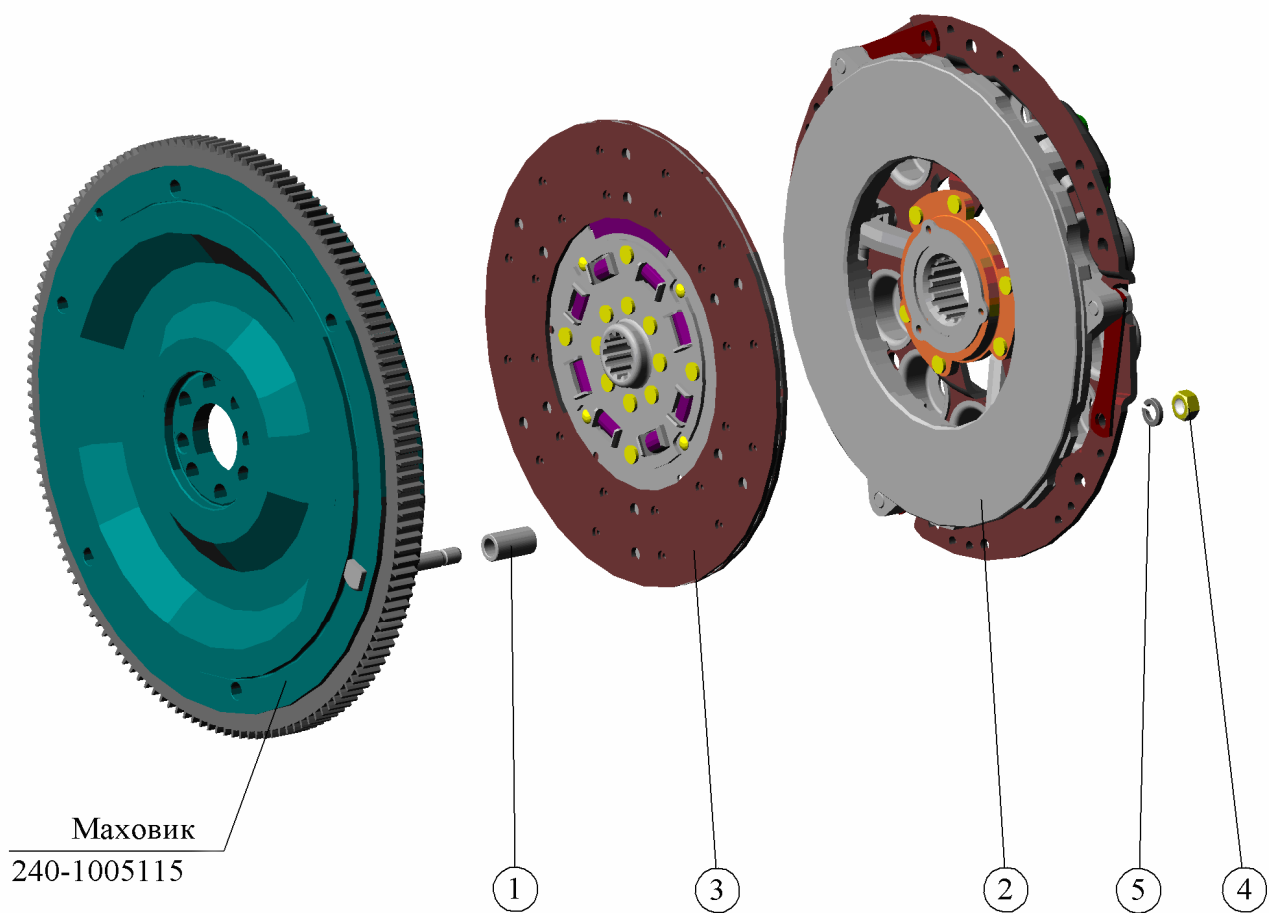


Рис. 17 Установка муфты сцепления

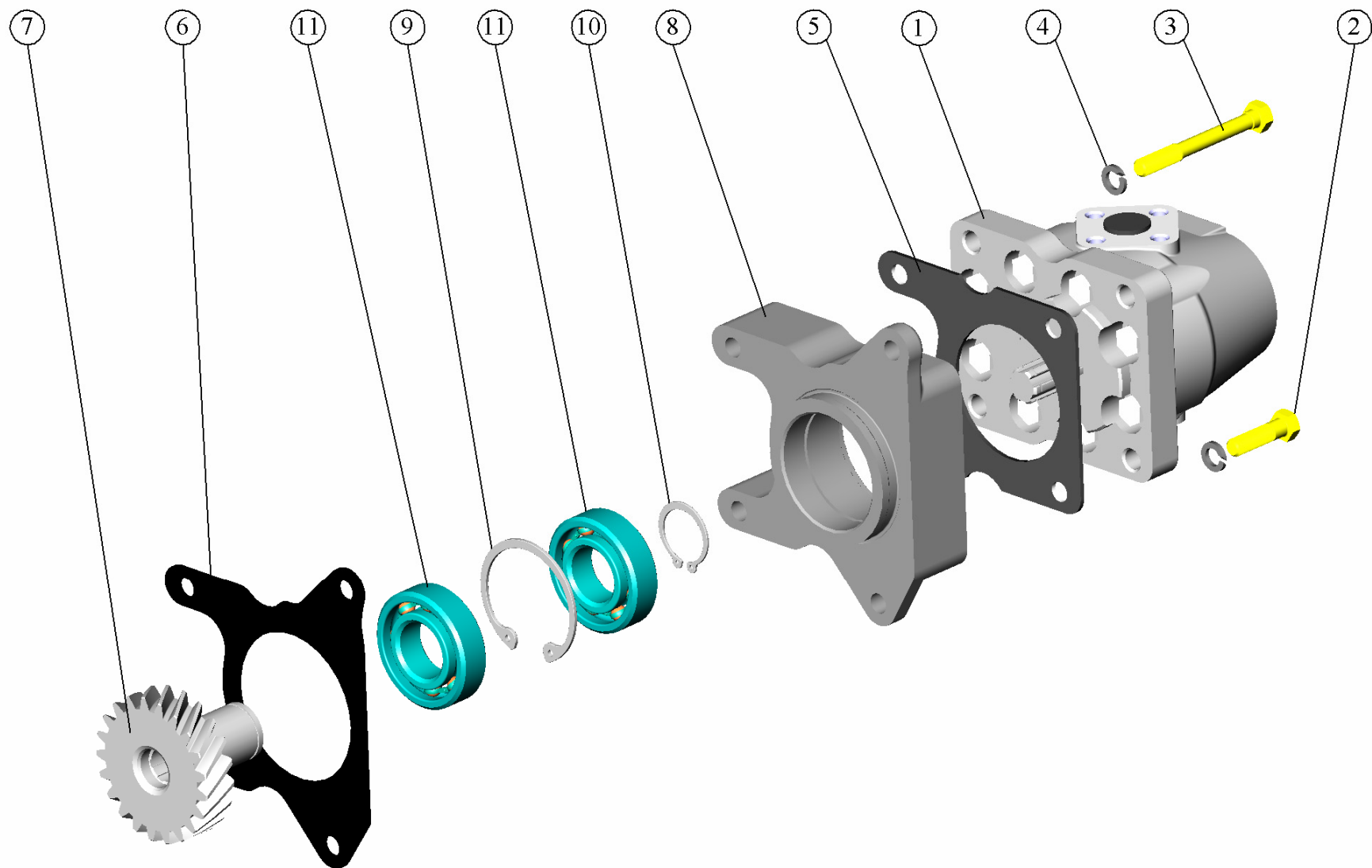


Рис. 18 Установка насоса шестерённого

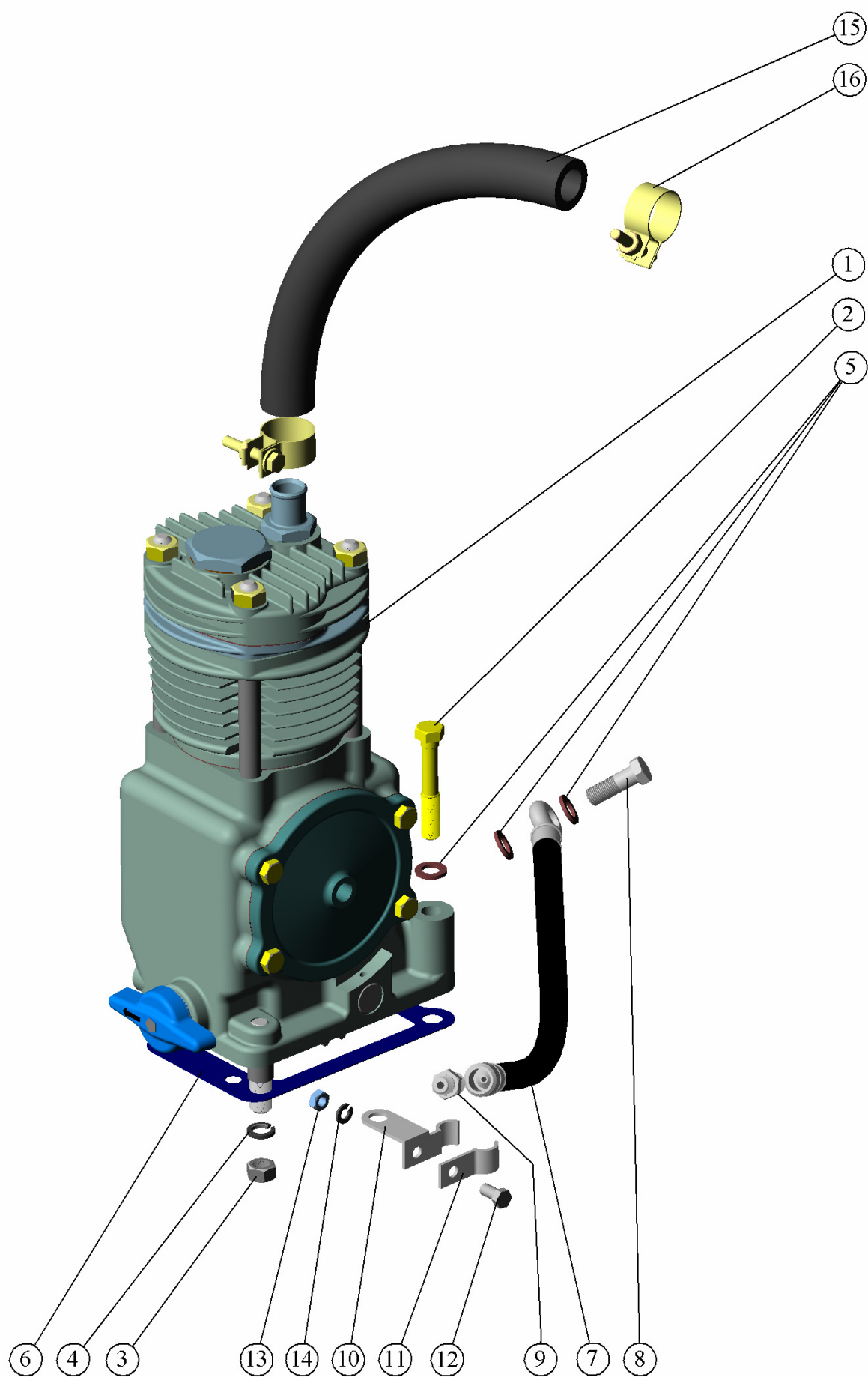


Рис. 19 Установка пневмокомпрессора

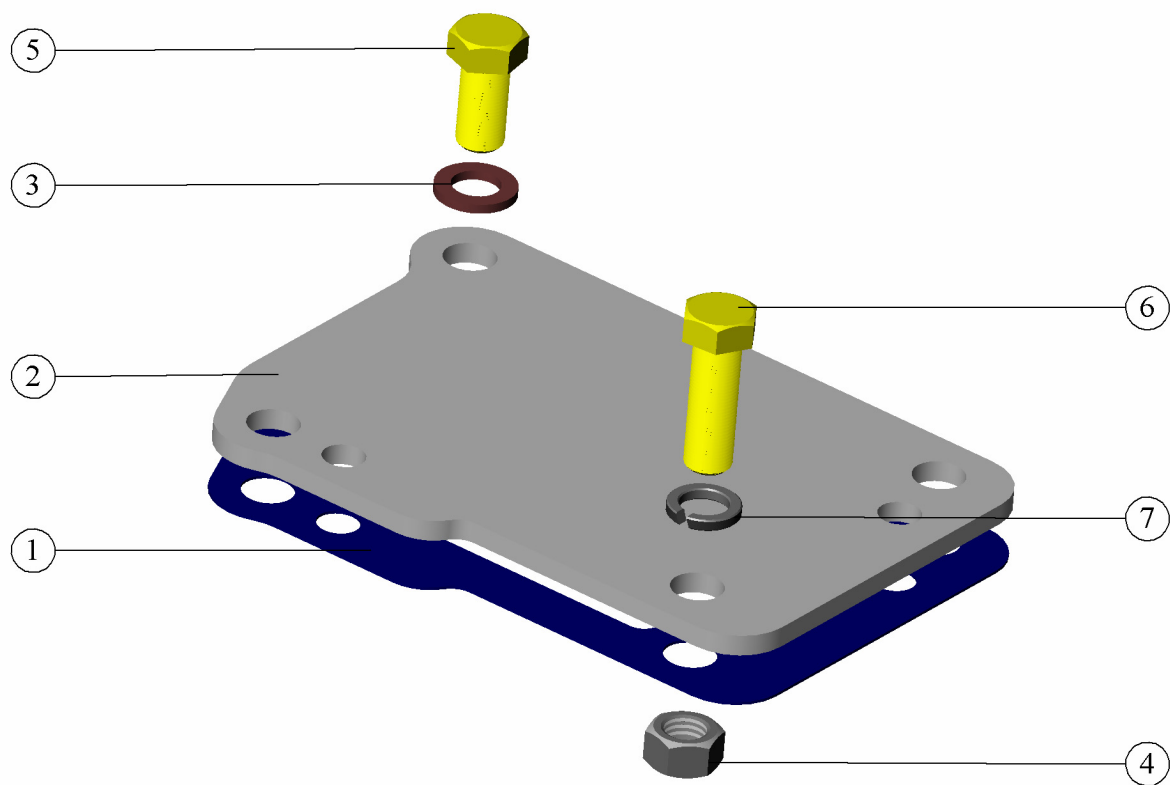


Рис. 20 Установка заглушки

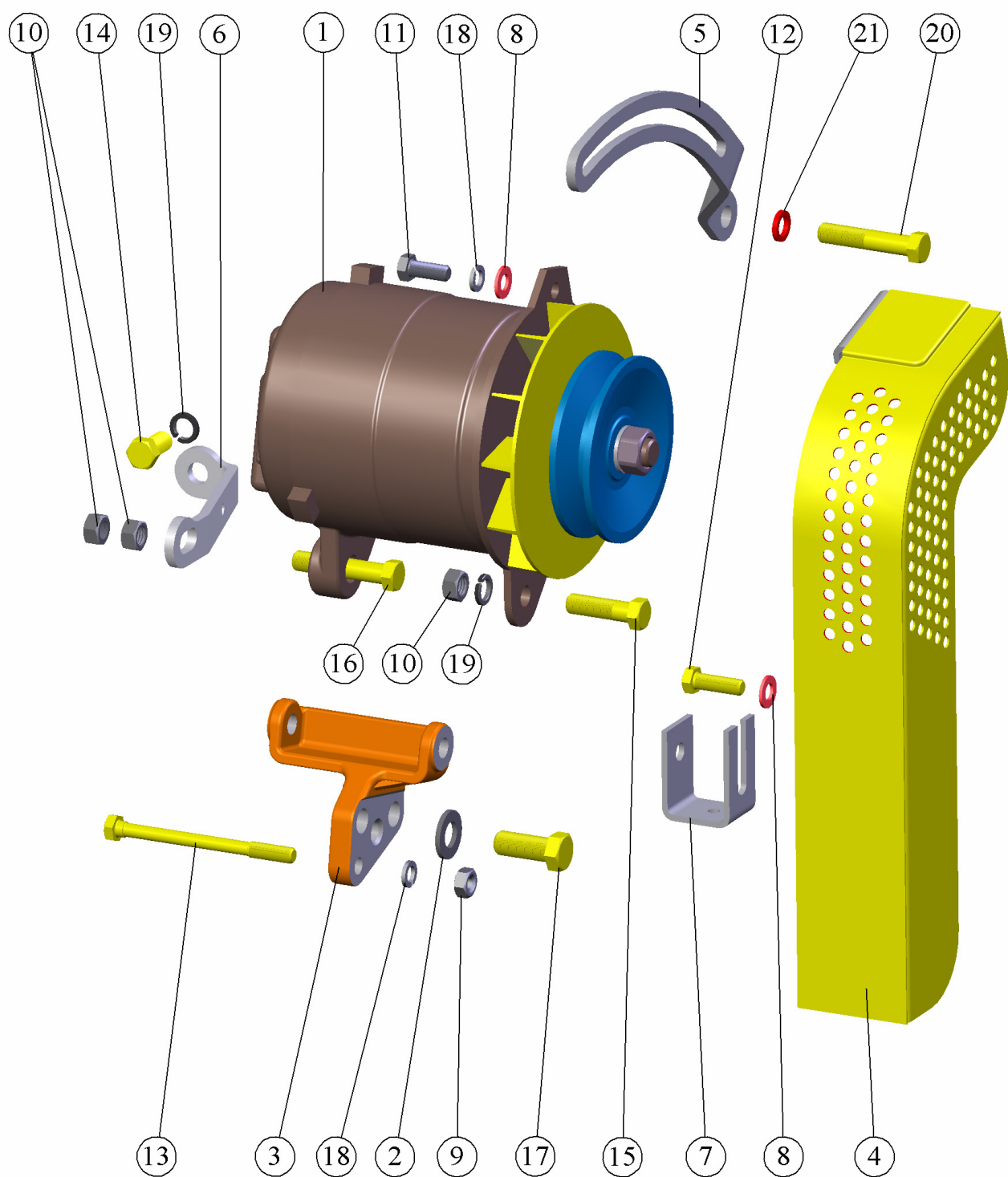


Рис. 21 Установка генератора

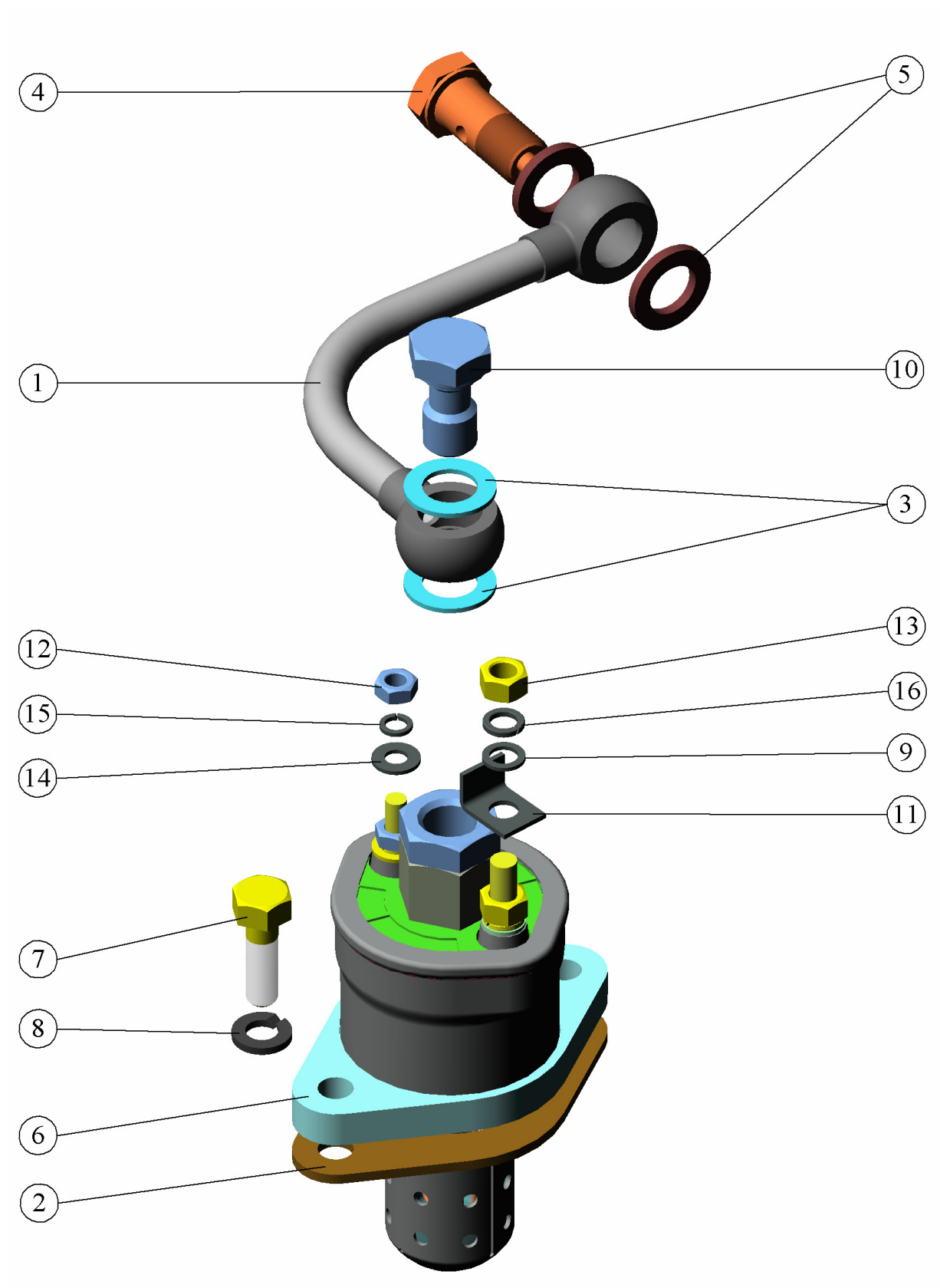


Рис. 22 Установка электрофакельного подогревателя

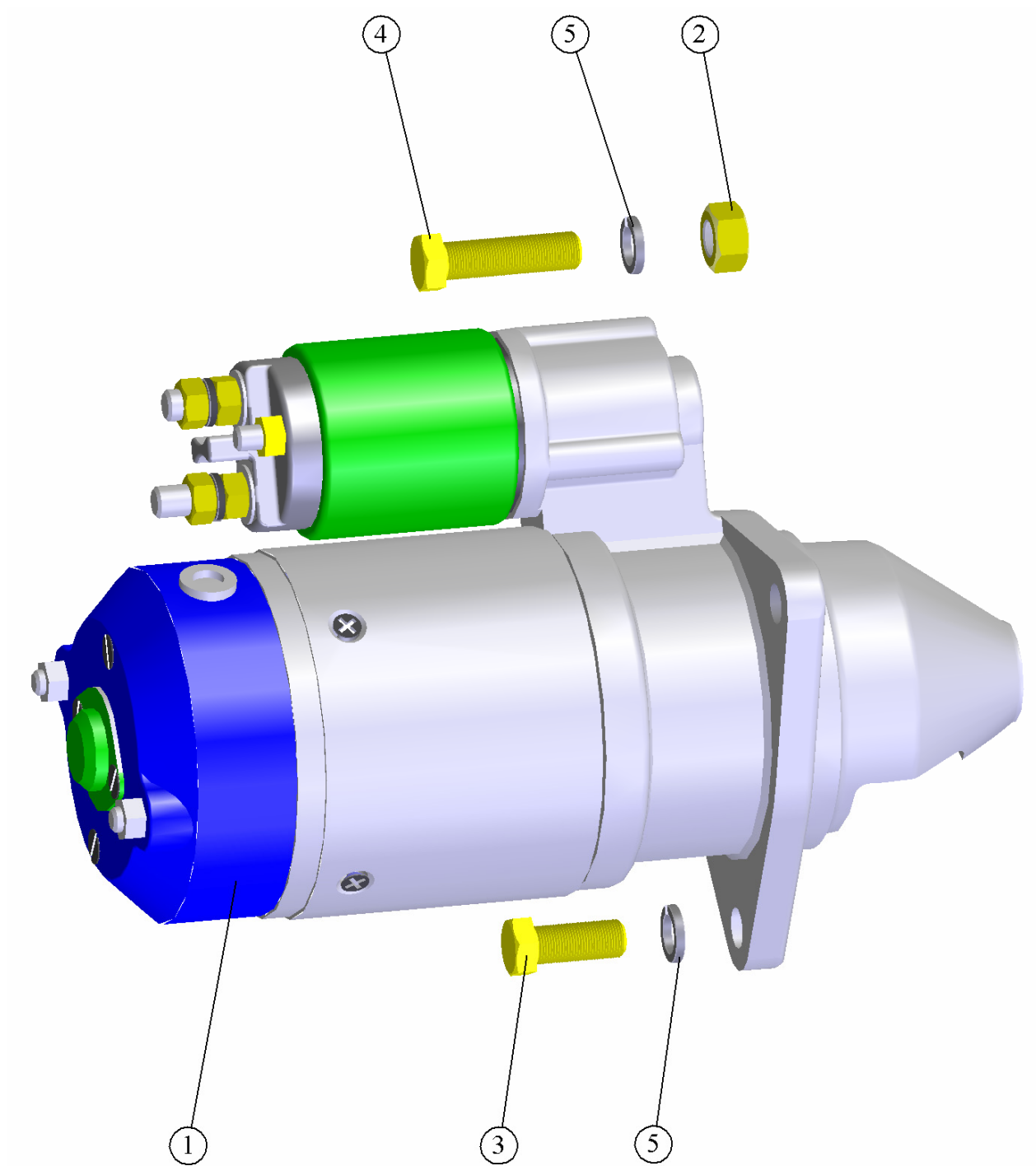


Рис. 23 Установка стартера