



Производственное республиканское унитарное предприятие
“МИНСКИЙ МОТОРНЫЙ ЗАВОД”

Дизель Д-245.5-31

-86

-167

(для тракторов «БЕЛАРУС – 921»)

Каталог сборочных единиц и деталей

ПОРЯДОК ПОЛЬЗОВАНИЯ КАТАЛОГОМ

Настоящий каталог содержит основную номенклатуру сборочных единиц и деталей дизеля Д-245.5.

Сборочные единицы и детали расположены по группам и подгруппам в соответствии с номерами позиций на рисунках, что значительно облегчает поиск деталей в каталоге.

В графе «Наименование» применена система отступов. В первой строке указана самая крупная сборочная единица, а затем перечислены входящие в нее детали, например:

Наименование

1 2 3 4 5 6 7

Составная часть

Крепёжные детали

Сборочные единицы составной части

Крепёжные детали сборочной единицы

Более мелкое деление

Крепёжные детали

и т.д.

Цифры 1 2 3 4 5 6 7 указывают на принадлежность сборочных единиц и деталей к изделиям и служат для их отыскания. Крепёжные детали перечислены непосредственно под изделием (сборочной единицей), для крепления которого(ой) их используют, их перечисление предшествует перечислению деталей, входящих в это изделие. Крепёжные детали перечислены в том же столбце, что и изделия, с помощью которых оно крепится под заголовком «Крепёжные детали».

Для дизелей принята семизначная система нумерации сборочных единиц и деталей. Номер состоит из следующих элементов:

- первые цифры до дефиса обозначают марку дизеля, на котором впервые была применена данная деталь;
- первые две цифры после дефиса - номер группы;
- вторые две цифры - номер подгруппы;
- последние три цифры - порядковый номер детали;
- стоящие за ними буквы и цифры обозначают модификацию и исполнение сборочной единицы или детали.

Например: 245-1002021-A1 - гильза

10 - номер группы

02 - номер подгруппы

021 - номер детали

В комплектацию дизеля входят покупные сборочные единицы и детали. К ним относятся топливный насос, форсунка, электрооборудование и др. Эти сборочные единицы и детали обозначены так, как это принято на заводах-изготовителях.

В связи с постоянным совершенствованием дизеля в конструкции отдельных сборочных единиц и деталей могут быть внесены изменения не отраженные в настоящем каталоге.

ТЕХНИЧЕСКАЯ ХАРАКТЕРИСТИКА

	Д-245.5
Тип дизеля	Четырёхтактный с турбонаддувом
Способ смесеобразования	Непосредственный впрыск топлива
Число цилиндров	4
Порядок работы	1 - 3 - 4 - 2
Диаметр цилиндра, мм	110
Ход поршня, мм	125
Рабочий объем, л	4,75
Степень сжатия (расчетная)	16 ± 1
Мощность номинальная, кВт	65
Номинальная частота вращения, мин ⁻¹	1800
Максимальный крутящий момент, Нм	397
Частота вращения при максимальном крутящем моменте, мин ⁻¹	1400
Удельный расход топлива, г/(кВт.ч):	217
Масса, кг	450

УКАЗАТЕЛЬ ГРУПП, ПОДГРУПП, СБОРОЧНЫХ ЕДИНИЦ И ДЕТАЛЕЙ

Группа	Подгруппа	Наименование	Страница
		Механизмы дизеля	5
10	1001, 1002	Блок цилиндров. Установка передней опоры	5-7
	1003, 1007	Установка головки цилиндров и впускного тракта.	8-11
		Клапаны и толкатели клапанов	
	1004, 1005	Поршни и шатуны. Коленчатый вал и маховик	11-13
	1006	Распределительный механизм	13-14
	1008	Система впуска и выпуска	14-15
		Система питания	15
11	1104, 1111	Топливные трубопроводы и установка топливной аппаратуры	15-17
	1109	Воздухоочиститель	17
	1105	Фильтр топливный грубой очистки	18
	1117	Корпус фильтра очистки топлива	18
		Система охлаждения	19
13	1306	Установка термостата	19
	1307, 1308	Установка водяного насоса. Установка вентилятора	19-20
		Система смазывания	21
10, 14	1009, 1401	Установка масляного картера	21
14	1402, 1403	Установка масляного насоса. Установка приёмника масляного насоса	21-22
14	1404	Установка центробежного масляного фильтра	22-24
11	1118	Маслопроводы турбокомпрессора	24-25
		Приводы	25
10, 16	1005, 1601	Установка муфты сцепления	25
10	1022	Установка насоса шестерённого	25
35	3509	Установка пневмокомпрессора	26
		Электрооборудование	26
37	3701	Установка генератора	26-27
37	3707	Установка электрофакельного подогревателя	27-28
37	3708	Установка стартера	28

№ Позиции на рисунке	Номер сборочной единицы, деталей	Наименование	Количество в группе (по исполнениям дизеля)		
			Д-245.5- 31	Д-245.5- 86	Д-245.5- 167
		1 2 3 4 5 6 7 8 9			
<p align="center">Группа 10. Механизмы дизеля Подгруппы 1001, 1002. Блок цилиндров. Установка передней опоры (Рис. 1)</p>					
	240-1001000-A	УСТАНОВКА ПЕРЕДНЕЙ ОПОРЫ	1		
	240-1001010-A	ОПОРА ДВИГАТЕЛЯ ПЕРЕДНЯЯ	1		
1	240-1001015-A1	ОПОРА ДВИГАТЕЛЯ ПЕРЕДНЯЯ	1		
2	240-1001025	АМОТИЗАТОР С ОГРАНИЧИТЕЛЕМ	1		
3	M8-6gX 16.88.35.016	БОЛТ	4		
4	8 65Г 06	ШАЙБА	4		
5	M10-6gX 30.88.35.016	БОЛТ	2		
6	10 65Г 06	ШАЙБА	2		
	245-1002000-20	БЛОК ЦИЛИНДРОВ	1		
	50-1002040-B	ОПОРА МАСЛЯНОГО КАРТЕРА	1		
7	50-1002042-B	ОПОРА МАСЛЯНОГО КАРТЕРА	1		
8	240-1002044	ШТИФТ	2		
9	50-1002313-B	ЛИСТ ЗАДНИЙ	1		
10	50-1002316-A2	ПРОКЛАДКА КОРПУСА САЛЬНИКА	1		
11	50-1002340	ФИКСАТОР	1		
12	240-1002030	ЩИТ РАСПРЕДЕЛЕНИЯ	1		
13	240-1002033	ПРОКЛАДКА ЩИТА РАСПРЕДЕЛЕНИЯ	1		
14	240-1002046	ШТИФТ	2		
15	240-1002049	ПРОКЛАДКА	2		
	240-1002060-A	КРЫШКА РАСПРЕДЕЛЕНИЯ	1		
16	240-1002044	ШТИФТ	2		
17	240-1002055	МАНЖЕТА 2.1-50X70-4	1		
18	240-1002065-A2	КРЫШКА РАСПРЕДЕЛЕНИЯ	1		
19	240-1002064-A	ПРОКЛАДКА КРЫШКИ РАСПРЕДЕЛЕНИЯ	1		
	240-1002080-A	УСТАНОВКА ГОРЛОВИНЫ	1		
20	240-1002082-A1	ПРОКЛАДКА ГОРЛОВИНЫ	1		
21	240-1002085	СЕТКА	1		
	240-1002115	ГОРЛОВИНА	1		

№ Позиции на рисунке	Номер сборочной единицы, деталей	Наименование										Количество в группе (по исполнениям дизеля)		
												Д-245.5- 31	Д-245.5- 86	Д-245.5- 167
		1	2	3	4	5	6	7	8	9				
22	240-1002088-B	ПАТРУБОК										1		
23	A19.01.003	КОЛЬЦО ПРУЖИННОЕ										1		
	A19.01.100	КРЫШКА										1		
24	042-048-30-2-1	КОЛЬЦО										1		
25	A19.01.001	ПРОБКА										1		
26	M8-6gX 20.88.35.016	БОЛТ										2		
27	8 65Г 06	ШАЙБА										2		
	240-1002310	УПЛОТНЕНИЕ										1		
	240-1002300	КОРПУС САЛЬНИКА С КОЛЬЦОМ										1		
28	240-1002311	КОЛЬЦО МАСЛООТРАЖАТЕЛЬНОЕ										1		
29	240-1002315	КОРПУС САЛЬНИКА										1		
30	240-1002305	МАНЖЕТА 1.1-100X125-4										1		
31	240-1002314	ПРОКЛАДКА ЛИСТА ЗАДНЕГО										1		
32	240-1002320-B	МАСЛОМЕР										1		
33	240-1002328	ЗАГЛУШКА										2		
	245-1002010	БЛОК ЦИЛИНДРОВ										1		
34	50-1002034	ШТИФТ УСТАНОВОЧНЫЙ										2		
35	50-1002318-Б	РЫМ										2		
36	50-1002326-В	ЗАГЛУШКА										2		
37	240-1002323-Б	ТРУБКА										1		
	245-1002009-06	БЛОК ЦИЛИНДРОВ										1		
38	50-1002327-А	ПРОБКА										1		
39	240-1002015-А2-01	БЛОК ЦИЛИНДРОВ										1		
40	240-1002067-А	ВТУЛКА										1		
41	240-1002068-А	ВТУЛКА ЗАДНЯЯ										1		
42	240-1002069-А	ВТУЛКА ПЕРЕДНЯЯ										1		
43	50-1005140-Б	КРЫШКА КОРЕННОГО ПОДШИПНИКА										3		
44	50-1005141-Б	КРЫШКА 1-ГО КОРЕННОГО ПОДШИПНИКА										1		
45	50-1005152-В	КРЫШКА 5-ГО КОРЕННОГО ПОДШИПНИКА										1		
46	50-1005159-Б1	БОЛТ КРЫШКИ КОРЕННОГО ПОДШИПНИКА										10		
47	50-1005161	ШАЙБА										10		
48	45-08КП.Ц9.ХР	ЗАГЛУШКА										1		

№ Позиции на рисунке	Номер сборочной единицы, деталей	Наименование										Количество в группе (по исполнениям дизеля)		
		1	2	3	4	5	6	7	8	9	Д-245.5- 31	Д-245.5- 86	Д-245.5- 167	
49	245-1002021-А1 или 245-1002021-А1-01 или 245-1002021-А1-02	ГИЛЬЗА БЛОКА ЦИЛИНДРОВ										4		
50	245-1002022-А1 или 245-1002022-А	КОЛЬЦО ГИЛЬЗЫ										8		
51	245-1002051-Б1	ТРУБКА										4		
52	50-1005019	ШТИФТ										2		
53	ПС7-0	КРАН										1		
54	M10-6gX 20.88.35.016	БОЛТ										4		
55	M10-6gX 25.88.35.016	БОЛТ										8		
56	M10-6gX 30.88.35.016	БОЛТ										1		
57	M10-6gX 45.88.35.016	БОЛТ										2		
58	M10-6gX 60.88.35.016	БОЛТ										1		
59	M10-6gX 75.88.35.016	БОЛТ										2		
60	M12-6gX 30.88.35.016	БОЛТ										7		
61	M12-6gX 35.88.35.016	БОЛТ										2		
62	10 65Г 06	ШАЙБА										18		
63	12 65Г 06	ШАЙБА										2		
64	12.ОТ.65Г.06	ШАЙБА										7		
65	240-1002038	ПРОКЛАДКА ЛЮКА										1		
66	245-1002036	КРЫШКА ЛЮКА										1		
67	50-1022067	КОЛЬЦО УПЛОТНИТЕЛЬНОЕ										3		
68	M 8-6gX 30.88.35.016	БОЛТ										3		
	240-3802000-А-05	УСТАНОВКА ПРИВОДА И СЧЕТЧИКА										1		
69	240-1002062	КРЫШКА										1		
70	50-1021012	ПРОКЛАДКА										1		
71	M 6-6gX 16.88.35.016	БОЛТ										3		
72	6.01.08КП.016	ШАЙБА										3		
73	6 65Г 06	ШАЙБА										3		

№ Позиции на рисунке	Номер сборочной единицы, деталей	Наименование										Количество в группе (по исполнениям дизеля)		
												Д-245.5- 31	Д-245.5- 86	Д-245.5- 167
		1	2	3	4	5	6	7	8	9				
Подгруппы 1003, 1007. Установка головки цилиндров и впускного тракта. Клапаны и толкатели клапанов (Рис. 2)														
	245-1003010-20	УСТАНОВКА ГОЛОВКИ ЦИЛИНДРОВ И ВПУСКНОГО ТРАКТА										1		
1	240-1002047	БОЛТ										12		
2	240-1002047-01	БОЛТ										4		
3	48-1002318	ШАЙБА										16		
4	50-1003070-А или (-А3)	ПРОКЛАДКА ГОЛОВКИ ЦИЛИНДРОВ										1		
5	50-1003104-А	ГАЙКА КОЛПАКА										4		
6	50-1003106	ШАЙБА										4		
7	50-1003107-А-01	КОЛЬЦО										4		
8	240-1003108	ПРОКЛАДКА КРЫШКИ ГОЛОВКИ ЦИЛИНДРОВ										1		
9	240-1003109	ПРОКЛАДКА КОЛПАКА КРЫШКИ ГОЛОВКИ ЦИЛИНДРОВ										1		
	245-1003011	ГОЛОВКА ЦИЛИНДРОВ										1		
10	50-1003103-А	СТАКАН										2		
11	245-1003112	ШПИЛЬКА СТОЙКИ										4		
	245-1003013-А-05 (-03 со стаканом – для запчастей)	ГОЛОВКА ЦИЛИНДРОВ										1		
12	240-1003027-А2	ЗАГЛУШКА										5		
13	240-1003029	ВТУЛКА										6		
14	240-1003037	ЗАГЛУШКА										1		
15	245-1003015-А	ГОЛОВКА ЦИЛИНДРОВ										1		
16	245-1003018-Б1	СЕДЛО КЛАПАНА ВПУСКНОГО										4		
17	245-1003019-Б1	СЕДЛО КЛАПАНА ВЫПУСКНОГО										4		
18	245-1007032	ВТУЛКА НАПРАВЛЯЮЩАЯ КЛАПАНА										8		
19	Д02-003-А	ЗАГЛУШКА										4		
20	50-1007053-А1 или 50-1007053-А2	СУХАРЬ КЛАПАНА										16		
21	240-1007015-Б6 или 240-1007015-Б7 или 240-1007015-Б9	КЛАПАН ВЫПУСКНОЙ										4		

№ Позиции на рисунке	Номер сборочной единицы, деталей	Наименование										Количество в группе (по исполнениям дизеля)		
												Д-245.5- 31	Д-245.5- 86	Д-245.5- 167
		1	2	3	4	5	6	7	8	9				
22	240-1007020	МАНЖЕТА УПЛОТНИТЕЛЬНАЯ КЛАПАНА										8		
23	240-1007045-А2 или (-А3, -А4, -А6, -А7,-А8, -А9, -А10)	ПРУЖИНА КЛАПАНА НАРУЖНАЯ										8		
24	240-1007046-А2 или (-А3, -А4, -А5)	ПРУЖИНА КЛАПАНА ВНУТРЕННЯЯ										8		
25	240-1007048	ТАРЕЛКА ПРУЖИН КЛАПАНА										8		
26	240-1007054	ШАЙБА ПРУЖИНЫ КЛАПАНА НИЖНЯЯ										8		
27	240-1007055	ШАЙБА ПРУЖИНЫ КЛАПАНА ВЕРХНЯЯ										8		
28	260-1007014 или 260-1007014-А или 260-1007014-А1 или 245-1007014	КЛАПАН ВПУСКНОЙ										4		
29	245-1003036-Б	ПАТРУБОК										1		
	245-1003040-04	УСТАНОВКА ВПУСКНОГО ТРАКТА										1		
30	240-1003264-А	ПРОКЛАДКА										1		
	245-1003030-08	КРЫШКА ГОЛОВКИ ЦИЛИНДРОВ										1		
31	240-1003032-А	КРЫШКА ГОЛОВКИ ЦИЛИНДРОВ										1		
32	2.5Х10	ШТИФТ										2		
33	240-1003031	ПРОКЛАДКА										2		
34	245-1003033-А-06	КОЛЛЕКТОР ВПУСКНОЙ										1		
35	245-1003037	ФУТОРКА										2		
36	М 8-6gX 35.88.35.016	БОЛТ										4		
37	8 65Г 06	ШАЙБА										4		
38	245-1003035-Б	ПАТРУБОК ПЕРЕХОДНОЙ										1		
39	242-3509213	ШТУЦЕР										1		
	245-3707220-А	БАЧОК С ПРОБКОЙ										1		
40	240-3707200	ПРОБКА										1		
41	245-3707140-А	БАЧОК										1		
42	М 8-6gX 20.88.35.016	БОЛТ										3		
43	М 8-6gX 30.88.35.016	БОЛТ										3		
44	8 65Г 06	ШАЙБА										6		
	240-1007100-Б1	МЕХАНИЗМ КОРОМЫСЕЛ										1		

№ Позиции на рисунке	Номер сборочной единицы, деталей	Наименование										Количество в группе (по исполнениям дизеля)		
												Д-245.5- 31	Д-245.5- 86	Д-245.5- 167
		1	2	3	4	5	6	7	8	9				
45	50-1007102-A1	ОСЬ КОРОМЫСЕЛ										1		
46	50-1007103-A или 50-1007103-A1 или 50-1007103-A2	ПРУЖИНА ОСИ КОРОМЫСЕЛ										3		
47	50-1007175-B1	ВИНТ РЕГУЛИРОВОЧНЫЙ										8		
48	50-1007182	ПРОБКА ОСИ КОРОМЫСЕЛ										2		
49	50-1007183	ШАЙБА ПРОБКИ										2		
50	50-1007212-A3 или 50-1007212-A4	КОРОМЫСЛО КЛАПАНА СО ВТУЛКОЙ										8		
51	240-1007151-B-01	СТОЙКА ОСИ КОРОМЫСЕЛ КРАЙНЯЯ										1		
	240-1007151-B	СТОЙКА ОСИ КОРОМЫСЕЛ КРАЙНЯЯ (не показана)										1		
52	240-1007152-B-01	СТОЙКА ОСИ КОРОМЫСЕЛ СРЕДНЯЯ										1		
	240-1007152-B	СТОЙКА ОСИ КОРОМЫСЕЛ СРЕДНЯЯ (не показана)										1		
53	240-1007185	ФИКСАТОР ОСИ КОРОМЫСЕЛ										1		
54	10 65Г 06	ШАЙБА										1		
55	Д02-063	ГАЙКА										8		
56	240-1007310-B или 240-1007310-B1	ШТАНГА										8		
57	240-1007375-A или 240-1007375-A1СБили 240-1007375-A2СБ	ТОЛКАТЕЛЬ КЛАПАНА										8		
58	245-1003122	КОЛПАК КРЫШКИ										1		
	245-1014450	УСТАНОВКА САПУНА										1		
59	240-1002444-A1	ПРОКЛАДКА										1		
60	240-1002430-Г	КОРПУС САПУНА										1		
61	245-1014440	СТАКАН С ТРУБКОЙ										1		
62	245-1014445	МАСЛООТРАЖАТЕЛЬ										1		
63	М 8-6gX 16.88.35.016	БОЛТ										4		
64	8 65Г 06	ШАЙБА										4		
65	КГ 3/8"	ПРОБКА										3		
66	РД 50-61-70-0,2(2)	РУКАВ-ДЕТАЛЬ										2		

№ Позиции на рисунке	Номер сборочной единицы, деталей	Наименование										Количество в группе (по исполнениям дизеля)		
												Д-245.5- 31	Д-245.5- 86	Д-245.5- 167
		1	2	3	4	5	6	7	8	9				
67	ХС-57.016 или 50-70 "NORMA-TORRO"	ХОМУТ СТЯЖНОЙ										4		
68	70-8115022-А	ПАТРУБОК										1		
69	50-1015598	ПРОКЛАДКА ПАТРУБКА										1		
70	M12-6H.6(S18)	ГАЙКА										4		
71	M 8-6gX 20.88.35.016	БОЛТ										2		
72	M 8-6gX 30.88.35.016	БОЛТ										1		
73	M 8-6gX 35.88.35.016	БОЛТ										2		
74	M 8-6gX 80.88.35 или 240-1022070-03	БОЛТ										1		
75	M12-6gX 85.88.35	БОЛТ										2		
76	8 65Г 06	ШАЙБА										7		
77	12.01.08КП	ШАЙБА										2		
78	240-1111115-А	КРОНШТЕЙН										1		
79	240-1111125-А1	КРОНШТЕЙН										1		
	245-1014470	УСТАНОВКА ТРУБЫ САПУНА										1		
80	РУКАВ 20Х28.5-0.63	РУКАВ 20Х28.5-0.63 L=900 ММ										1		
81	20-32 "NORMA-TORRO" или ХС-26.016	ХОМУТ										1		
Подгруппы 1004, 1005. Поршни и шатуны. Коленчатый вал и маховик (Рис. 3)														
	245-1005015-04	ВАЛ КОЛЕНЧАТЫЙ										1		
1	50-1005021-А	ЗАГЛУШКА										5		
2	50-1005043	МАСЛООТРАЖАТЕЛЬ КОЛЕНЧАТОГО ВАЛА ЗАДНИЙ										1		
3	50-1005157-В	ЗАГЛУШКА										4		
4	50-1005191-А	ТРУБКА КОЛЕНЧАТОГО ВАЛА										4		
5	240-1005030-А1 или 240-1005030-А	ШЕСТЕРНЯ РАСПРЕДЕЛЕНИЯ КОЛЕНЧАТОГО ВАЛА										1		
	245-1005014	ВАЛ КОЛЕНЧАТЫЙ										1		
6	240-1005017	ПРОТИВОВЕС КОЛЕНЧАТОГО ВАЛА										4		
7	240-1005018	БОЛТ КРЕПЛЕНИЯ ПРОТИВОВЕСА										8		
8	240-1005024	ПЛАСТИНА СТОПОРНАЯ										8		

№ Позиции на рисунке	Номер сборочной единицы, деталей	Наименование										Количество в группе (по исполнениям дизеля)		
												Д-245.5- 31	Д-245.5- 86	Д-245.5- 167
		1	2	3	4	5	6	7	8	9				
9	240-1005020-Б2	ВАЛ КОЛЕНЧАТЫЙ										1		
10	4X22	ШПЛИНТ										4		
11	6X9	ШПОНКА										2		
12	70-1601074	ВТУЛКА										6		
	A23.01-81-240 Тсб	КОМПЛЕКТ КОРЕННЫХ ВКЛАДЫШЕЙ										1		
13	A23.01-81.037 или A23.01-8116	ВКЛАДЫШ КОРЕННОЙ										4		
14	A23.01-81.038 или A23.01-8117	ВКЛАДЫШ КОРЕННОЙ										4		
15	A23.01-81.040 или A23.01-8118	ВКЛАДЫШ КОРЕННОЙ										1		
16	A23.01-81.039 или A23.01-8119	ВКЛАДЫШ КОРЕННОЙ										1		
17	A23.01-10401	ПОЛУКОЛЬЦО										2		
18	A23.01-10403	ПОЛУКОЛЬЦО										2		
	245-1004010 или (-01; -02; -06; -07; -08; -12; -13; -14)	ПОРШЕНЬ С ШАТУНОМ										4		
19	50-1004042-A1	ПАЛЕЦ ПОРШНЕВОЙ										4		
20	240-1004022	КОЛЬЦО ПОРШНЕВОГО ПАЛЬЦА СТОПОРНОЕ										8		
	240-1004100-A	ШАТУН										4		
21	240-1004112-A	ШАТУН										4		
22	240-1004125-A	КРЫШКА ШАТУНА										4		
23	50-1004182-A1 или 50-1004182-A2	БОЛТ ШАТУННЫЙ (A20.07.002)										8		
24	50-1004188	ГАЙКА ШАТУННОГО БОЛТА (A20.03.001)										8		
25	245-1004190	ШАЙБА										8		
26	240-1004115-A	ВТУЛКА ВЕРХНЕЙ ГОЛОВКИ ШАТУНА										4		
27	260-1004021-B или 260-1004021-B-01 или 260-1004021-B-02	ПОРШЕНЬ										4		

№ Позиции на рисунке	Номер сборочной единицы, деталей	Наименование										Количество в группе (по исполнениям дизеля)		
		1	2	3	4	5	6	7	8	9	Д-245.5- 31	Д-245.5- 86	Д-245.5- 167	
28	260-1004062 или 24-110-30-01или СТ-260-1004062	КОЛЬЦО КОМПРЕССИОННОЕ										4		
29	260-1004063 или 30-110-25-02 или СТ-260-1004063	КОЛЬЦО КОМПРЕССИОННОЕ										4		
30	260-1004080 или 64-110-50-02 или СТ-260-1004080	КОЛЬЦО МАСЛОСЪЕМНОЕ										4		
	A23.01-74-240 сбАС или A23.01-74-240 Тсб	КОМПЛЕКТ ШАТУННЫХ ВКЛАДЫШЕЙ										1		
31	A23.01-74.014 или A23.01-7403	ВКЛАДЫШ ШАТУННЫЙ										8		
32	50-1005033-А или 50-1005033	ШЕСТЕРНЯ ПРИВОДА МАСЛЯНОГО НАСОСА										1		
33	50-1005042	МАСЛООТРАЖАТЕЛЬ КОЛЕНЧАТОГО ВАЛА ПЕРЕДНИЙ										1		
34	50-1005054	БОЛТ КОЛЕНЧАТОГО ВАЛА										1		
35	50-1005055-А	ШАЙБА БОЛТА КОЛЕНЧАТОГО ВАЛА										1		
	240-1005115-02	МАХОВИК										1		
	240-1005114-А1-02	МАХОВИК										1		
36	50-1005121-А	ВЕНЕЦ МАХОВИКА										1		
37	240-1005120 или 240-1005120-А	МАХОВИК										1		
38	240-1005122	ПАЛЕЦ										6		
39	50-1005127-А	БОЛТ КРЕПЛЕНИЯ МАХОВИКА										7		
40	48-1002318	ШАЙБА										7		
41	240-1005131-Г	ШКИВ КОЛЕНЧАТОГО ВАЛА										1		
Подгруппа 1006. Распределительный механизм (Рис. 4)														
	50-1006250-В	ПАЛЕЦ ПРОМЕЖУТОЧНОЙ ШЕСТЕРНИ										1		
1	50-1006252-В1	ПАЛЕЦ ПРОМЕЖУТОЧНОЙ ШЕСТЕРНИ										1		
2	50-1005021-А	ЗАГЛУШКА										1		

№ Позиции на рисунке	Номер сборочной единицы, деталей	Наименование										Количество в группе (по исполнениям дизеля)		
		1	2	3	4	5	6	7	8	9	Д-245.5- 31	Д-245.5- 86	Д-245.5- 167	
3	50-1006253	КОЛЬЦО УПОРНОЕ										1		
	240-1006240-А1 или 240-1006240-А	ШЕСТЕРНЯ ПРОМЕЖУТОЧНАЯ СО ВТУЛКОЙ										1		
4	240-1006244-Б	ШЕСТЕРНЯ ПРОМЕЖУТОЧНАЯ										1		
5	240-1006246	ВТУЛКА										1		
6	50-1006254	ПЛАНКА										1		
7	М 8-6gX 16.88.35.016	БОЛТ										2		
8	8 65Г 06	ШАЙБА										2		
9	50-1006021-Б	ШАЙБА УПОРНАЯ										1		
10	50-1006247	ВИНТ СПЕЦИАЛЬНЫЙ										1		
11	М10-6gX 30.88.35.016	БОЛТ										1		
12	10 65Г 06	ШАЙБА										2		
	245-1006010	ВАЛ РАСПРЕДЕЛИТЕЛЬНЫЙ										1		
13	245-1006015	ВАЛ РАСПРЕДЕЛИТЕЛЬНЫЙ										1		
14	6Х9	ШПОНКА										1		
15	50-1006017-Б	ШАЙБА										1		
16	240-1006214-А1	ШЕСТЕРНЯ РАСПРЕДЕЛИТЕЛЬНОГО ВАЛА										1		
17	50-1006018	ШАЙБА РАСПРЕДЕЛИТЕЛЬНОГО ВАЛА УПОРНАЯ										1		
18	245-1006020	БОЛТ СПЕЦИАЛЬНЫЙ										1		
19	245-1006311-В или 245-1006311-В1	ШЕСТЕРНЯ ПРИВОДА ТОПЛИВНОГО НАСОСА										1		
20	50-1006315-Б4	ПРОКЛАДКА										1		
21	М10-6Н.12.40Х.016	ГАЙКА										3		
22	260-1111208	ШАЙБА										3		
Подгруппа 1008. Система впуска и выпуска (Рис. 5)														
	245-1008010-10	СИСТЕМА ВПУСКА И ВЫПУСКА										1		
	245-1008015-01	УСТАНОВКА ТУРБОКОМПРЕССОРА										1		
1	ТКР6 01 01	ТУРБОКОМПРЕССОР										1		
2	245-1008016 или 245-1008016-А	ПРОКЛАДКА										2		
3	245-1008033	ПРОСТАВКА										1		
4	245-1008031	БОЛТ										4		

№ Позиции на рисунке	Номер сборочной единицы, деталей	Наименование										Количество в группе (по исполнениям дизеля)		
												Д-245.5- 31	Д-245.5- 86	Д-245.5- 167
		1	2	3	4	5	6	7	8	9				
5	245-1008025	КОЛЛЕКТОР ВЫПУСКНОЙ										1		
6	50-1008026-Б или 245-1008026 (в комп. с 245-1008027)	ПРОКЛАДКА ВЫПУСКНОГО КОЛЛЕКТОРА КРАЙНЯЯ										2		
7	50-1008027-Б или 245-1008027 (в комп. с 245-1008026)	ПРОКЛАДКА ВЫПУСКНОГО КОЛЛЕКТОРА СРЕДНЯЯ										1		
8	245-1008013-Б	ВТУЛКА										1		
9	245-1008021	ПЕРЕХОДНИК										1		
10	245-1008023-А	БОЛТ										3		
11	245-1008030-А1	ТРУБА										1		
12	50-1117028	ПРОБКА РЕЗЬБОВАЯ										1		
13	Д18-055-А	КОЛЬЦО УПЛОТНИТЕЛЬНОЕ										1		
14	60-71-60-2(2)	РУКАВ-ДЕТАЛЬ										1		
15	63-74-50-0,2(2,0)	РУКАВ-ДЕТАЛЬ										1		
16	ХС-67.016	ХОМУТ СТЯЖНОЙ										4		
17	М12-6gX 20.88.35.016	БОЛТ										1		
18	М12-6gX 35.88.35.016	БОЛТ										4		
19	М12-6gX 85.88.35.016	БОЛТ										2		
20	245-3701069	ШАЙБА										4		
<div>Группа 11. Система питания</div> <div>Подгруппы 1104, 1111. Топливные трубопроводы и установка топливной аппаратуры (Рис.6)</div>														
	245-1111000-А1-03	УСТАНОВКА ТОПЛИВНОЙ АППАРАТУРЫ										1	-	1
	245-1111000-А1-04											-	1	-
1	240-1104320-А2-02	ТОПЛИВОПРОВОД ДРЕНАЖНЫЙ										1	1	1
2	245-1104330	ТРУБКА ПНЕВМОКОРРЕКТОРА										1	1	1
3	245-1111020	ПРОКЛАДКА - ЭКРАН										4	4	4
4	245-1111104	ХОМУТИК										1	1	1
5	М 8-6gX 20.88.35.016	БОЛТ										1	1	1
6	8 65Г 06	ШАЙБА										1	1	1

№ Позиции на рисунке	Номер сборочной единицы, деталей	Наименование										Количество в группе (по исполнениям дизеля)		
												Д-245.5- 31	Д-245.5- 86	Д-245.5- 167
		1	2	3	4	5	6	7	8	9				
7	245-1111113	ВТУЛКА ЗАЩИТНАЯ										1	1	1
8	245-1117010-Г	КОРПУС ФИЛЬТРА ОЧИСТКИ ТОПЛИВА										1	1	1
9	M10-6gX 20.88.35.016	БОЛТ										3	3	3
10	10 65Г 06	ШАЙБА										3	3	3
11	245-1117105	ШТУЦЕР С ПРОБКОЙ										1	1	1
12	245-1104180-A-02	ТРУБКА ТОПЛИВНАЯ НИЗКОГО ДАВЛЕНИЯ (L=365 мм)										1	1	1
13	245-1104180-A-06	ТРУБКА ТОПЛИВНАЯ НИЗКОГО ДАВЛЕНИЯ (L=1045)										1	1	1
14	245-1104180-A-10	ТРУБКА ТОПЛИВНАЯ НИЗКОГО ДАВЛЕНИЯ (L=500 мм)										1	1	1
15	240-1104300-01	ТРУБКА ТОПЛИВНАЯ ВЫСОКОГО ДАВЛЕНИЯ										1	1	1
16	240-1104300-02	ТРУБКА ТОПЛИВНАЯ ВЫСОКОГО ДАВЛЕНИЯ										1	1	1
17	240-1104300-03	ТРУБКА ТОПЛИВНАЯ ВЫСОКОГО ДАВЛЕНИЯ										1	1	1
18	240-1104300-04	ТРУБКА ТОПЛИВНАЯ ВЫСОКОГО ДАВЛЕНИЯ										1	1	1
19	240-1105010	ФИЛЬТР ТОПЛИВНЫЙ ГРУБОЙ ОЧИСТКИ										1	1	1
20	M10-6gX 25.88.35.016	БОЛТ										2	2	2
21	10 65Г 06	ШАЙБА										2	2	2
22	240-1111036-Б1	КОЛЬЦО ЗАЩИТНОЕ										4	4	4
23	240-1111101 Б	ХОМУТИК										2	2	2
24	240-1111105	КОЛОДКА										1	1	1
25	240-1111106	КОЛОДКА										2	2	2
26	240-1111112	ШТУЦЕР										1	1	1
27	240-1111114	КОЛОДКА										1	1	1
28	M6-6H.6.016(S10)	ГАЙКА										5	5	5
29	6 65Г 06	ШАЙБА										5	2	2
30	36-1104787	БОЛТ ШТУЦЕРА										4	4	4
31	36-1104788	ПРОКЛАДКА										3	3	3
32	171.1112010-02	ФОРСУНКА										4	4	4
33	M10-6gX 35.88.35.016	БОЛТ										10	10	10
34	Д18-051-A	БОЛТ ПОВОРОТНОГО УГОЛЬНИКА										6	6	6
35	Д18-055-A	КОЛЬЦО УПЛОТНИТЕЛЬНОЕ										6	6	6
36	ФТ020-1117010	ФИЛЬТР ОЧИСТКИ ТОПЛИВА										1	1	1
37	4УТНИ-Т-1111007-521	НАСОС ТОПЛИВНЫЙ (НЗТА)										1	-	1
	4УТНИ-Т-1111007-520	НАСОС ТОПЛИВНЫЙ (НЗТА)										-	1	-

№ Позиции на рисунке	Номер сборочной единицы, деталей	Наименование										Количество в группе (по исполнениям дизеля)		
												Д-245.5- 31	Д-245.5- 86	Д-245.5- 167
		1	2	3	4	5	6	7	8	9				
38	M10-6gX120.88.35.016	БОЛТ										2	2	2
39	10 65Г 06	ШАЙБА										4	4	4
Подгруппа 1109. Воздухоочиститель (Рис. 7)														
	240-1109015-A-04	ВОЗДУХООЧИСТИТЕЛЬ										1		
1	240-1109035-A2-08	КОРПУС ВОЗДУХООЧИСТИТЕЛЯ										1		
2	240-1109095	ОБОЙМА										1		
3	240-1109096-Б1	СТОПОР ОБОЙМЫ										1		
4	240-1109165	ЭЛЕМЕНТ ФИЛЬТРУЮЩИЙ										1		
5	240-1109166-Б	ЭЛЕМЕНТ ФИЛЬТРУЮЩИЙ										1		
6	240-1109167-Б	ЭЛЕМЕНТ ФИЛЬТРУЮЩИЙ										1		
7	240-1109254-В	ВАННА МАСЛЯНАЯ										1		
8	240-1109255	ПОДДОН										1		
9	240-1109262	БОЛТ СТЯЖНОЙ										2		
10	240-1109306	ПРОКЛАДКА										1		
11	M6-6H.45Л.016	ГАЙКА-БАРАШЕК										2		
12	6.01.08КП.016	ШАЙБА										2		
	240-1109280	КРОНШТЕЙН										1		
13	50-1109296-Б	ПАЛЕЦ										1		
14	50-1401067	ШАЙБА										2		
15	240-1109290-Б1	КРОНШТЕЙН ВОЗДУХООЧИСТИТЕЛЯ										1		
16	240-1109299	ХОМУТ КРЕПЛЕНИЯ ВОЗДУХООЧИСТИТЕЛЯ										1		
17	3,2X18.016	ШПЛИНТ										1		
18	50Л-1109301-Б	ПАЛЕЦ										1		
19	M8-6H.6.016(S13)	ГАЙКА										1		
20	M 8-6gX 50.88.35.016	БОЛТ										1		
	A53.21.000	МОНОЦИКЛОН										1		
21	A53.21.001	ПАТРУБОК										1		
22	A53.21.002	КОЛПАК										1		

№ Позиции на рисунке	Номер сборочной единицы, деталей	Наименование										Количество в группе (по исполнениям дизеля)		
												Д-245.5- 31	Д-245.5- 86	Д-245.5- 167
		1	2	3	4	5	6	7	8	9				
Подгруппа 1105. Фильтр топливный грубой очистки (Рис. 8)														
	240-1105010	ФИЛЬТР ТОПЛИВНЫЙ ГРУБОЙ ОЧИСТКИ										1		
1	M8-6gX 30.88.35.016	БОЛТ										4		
2	M8-6H.6.016(S13)	ГАЙКА										4		
3	8.65Г.016	ШАЙБА										4		
4	260-1117134	КОЛЬЦО УПЛОТНИТЕЛЬНОЕ										1		
5	240-1105011	РАСSEИВАТЕЛЬ										1		
6	240-1105015	КОРПУС										1		
7	240-1105020	СТАКАН										1		
8	240-1105025	ОТРАЖАТЕЛЬ										1		
9	240-1105030	ПРОБКА										1		
10	98-4-4-1Б	КОЛЬЦО										1		
11	Д16-111-А	ВТУЛКА ЗАЩИТНАЯ										2		
12	Д18-051-А	БОЛТ ПОВОРОТНОГО УГОЛЬНИКА										2		
13	Д18-055-А	КОЛЬЦО УПЛОТНИТЕЛЬНОЕ										4		
Подгруппа 1117. Корпус фильтра очистки топлива (Рис. 9)														
	245-1117010-Г	КОРПУС ФИЛЬТРА ОЧИСТКИ ТОПЛИВА										1		
	245-1117075	КОРПУС										1		
1	245-1117081	КРЫШКА										1		
2	245-1117091-Б	КРОНШТЕЙН										1		
3	Д18-055-А	КОЛЬЦО УПЛОТНИТЕЛЬНОЕ										1		
4	245-1117079	ШТУЦЕР										1		
5	M10-6H.6.016	ГАЙКА										2		
6	M10-6gX 30.88.35.016	БОЛТ										2		
7	10 65Г 06	ШАЙБА										2		

№ Позиции на рисунке	Номер сборочной единицы, деталей	Наименование										Количество в группе (по исполнениям дизеля)		
												Д-245.5- 31	Д-245.5- 86	Д-245.5- 167
		1	2	3	4	5	6	7	8	9				
Группа 13. Система охлаждения Подгруппа 1306. Установка термостата (Рис. 10)														
	245-1306030-А	УСТАНОВКА ТЕРМОСТАТА										1		
1	М 8-6gX 25.88.35.016	БОЛТ										2		
2	М 8-6gX 95.88.35.016	БОЛТ										2		
3	50-1401067	ШАЙБА										4		
4	50-1306026	ПРОКЛАДКА КОРПУСА ТЕРМОСТАТА										1		
	245-1306040	КОРПУС ТЕРМОСТАТА										1		
5	М 8-6gX 25.88.35.016	БОЛТ										4		
6	50-1401067	ШАЙБА										4		
7	245-1306025	КРЫШКА КОРПУСА										1		
8	КГ 3/8". А12.016	ПРОБКА										1		
9	ТС107-1306100-04 или ТР4-02 или ТА107-04	ТЕРМОСТАТ С ТВЕРДЫМ НАПОЛНИТЕЛЕМ										1		
10	245-1306023	ПРОКЛАДКА										1		
11	245-1306021	КОРПУС НИЖНИЙ										1		
12	245-1306027	ШТУЦЕР										1		
13	50-1306028-Б3 или 50-1306028-Б4	ШЛАНГ ТЕРМОСТАТА										1		
14	ХС-26.016 или 20-32 "NORMA-TORRO	ХОМУТ										2		
Подгруппы 1307 и 1308. Установка водяного насоса. Установка вентилятора (рис. 11)														
	240-1307000	УСТАНОВКА ВОДЯНОГО НАСОСА										1		
1	М10-6gX 45.88.35.016	БОЛТ										2		
2	М10-6gX 50.88.35.016	БОЛТ										1		
3	10 65Г 06	ШАЙБА										3		
4	50-1307048-Б	ПРОКЛАДКА КОРПУСА										1		
	245-1307012-А1	НАСОС ВОДЯНОЙ										1		
5	50-1307049-А	ПРОКЛАДКА ПАТРУБКА										1		

№ Позиции на рисунке	Номер сборочной единицы, деталей	Наименование										Количество в группе (по исполнениям дизеля)		
												Д-245.5- 31	Д-245.5- 86	Д-245.5- 167
		1	2	3	4	5	6	7	8	9				
	245-1307010-A1	НАСОС ВОДЯНОЙ										1		
6	50-1005161	ШАЙБА										1		
7	Sp/1341	САЛЬНИК ВОДЯНОГО НАСОСА										1		
8	240-1307064	КОЛЬЦО СТОПОРНОЕ										1		
	240-1307070-Б	ШКИВ ВОДЯНОГО НАСОСА										1		
9	240-1307061	ШКИВ ВОДЯНОГО НАСОСА										1		
10	240-1307079	СТУПИЦА ШКИВА										1		
11	M 8-6gX 16.88.35.016	БОЛТ										4		
12	8 65Г 06	ШАЙБА										4		
13	240-1307074-В	КРЫЛЬЧАТКА										1		
14	240-1307075	ЗАГЛУШКА										1		
15	245-1307025	КОРПУС ВОДЯНОГО НАСОСА										1		
16	245-1307052-Г	ВАЛ										1		
17	245-1307084 или 245-1307084-Б	ВТУЛКА										1		
18	245-1307094	КОЛЬЦО УПОРНОЕ										1		
19	M16X1,5-6H.9.016	ГАЙКА										1		
20	1160305	ПОДШИПНИК ШАРИКОВЫЙ РАДИАЛЬНЫЙ ОДНОРЯДНЫЙ										2		
21	КТ 3/8". А12.016	ПРОБКА										1		
22	5X7,5	ШПОНКА										1		
	245-1307060-01	ПАТРУБОК ВОДЯНОГО НАСОСА										1		
23	245-1306027	ШТУЦЕР										1		
24	50-1307044-Б	ПАТРУБОК ВОДЯНОГО НАСОСА										1		
25	M8-6gX 45.88.35.016	БОЛТ										2		
26	50-1401067	ШАЙБА										2		
	245-1308000-Е-01	УСТАНОВКА ВЕНТИЛЯТОРА										1		
27	245-1308010-А	ВЕНТИЛЯТОР										1		
28	M8-6gX 25.88.35.016	БОЛТ										6		
29	8 65Г 06	ШАЙБА										6		
30	2КЛ.І-11Х10-1250 или AVX 13-1250 или SPA-1250	РЕМЕНЬ										1		

№ Позиции на рисунке	Номер сборочной единицы, деталей	Наименование								Количество в группе (по исполнениям дизеля)		
										Д-245.5- 31	Д-245.5- 86	Д-245.5- 167
Группа 14. Система смазывания Подгруппы 1009, 1401. Установка масляного картера (Рис.12)												
	245-1009000-Г	УСТАНОВКА МАСЛЯНОГО КАРТЕРА								1		
1	М 8-6gX 25.88.35.016	БОЛТ								22		
2	8Т 65Г 06	ШАЙБА								22		
3	245-1009104	ПЛАСТИНА								2		
4	245-1009110-В	КАРТЕР МАСЛЯНЫЙ								1		
5	240-1401059-А1 или 50-1401059-А	УПЛОТНЕНИЕ ПЕРЕДНЕЕ								1		
6	240-1401065-А1 или 50-1401065-А	УПЛОТНЕНИЕ ЗАДНЕЕ								1		
7	50-1401063-В1	ПРОКЛАДКА МАСЛЯНОГО КАРТЕРА								2		
8	50-1404075	ПРОБКА РЕДУКЦИОННОГО КЛАПАНА								1		
9	Д09-035-А	ПРОКЛАДКА ПРОБКИ ПЕРЕПУСКНОГО КЛАПАНА								1		
Подгруппа 1403. Установка масляного насоса. Установка приёмника масляного насоса (Рис. 13)												
	240-1400010-Б-01	УСТАНОВКА МАСЛЯНОГО НАСОСА								1		
1	М12-6gX 35.88.35.016 или М12-6gX 40.88.35.016	БОЛТ								2		
2	12Т 65Г 06 или 12.ОТ.65Г.06	ШАЙБА								2		
	240-1402000-А3	УСТАНОВКА ПРИЕМНИКА МАСЛЯНОГО НАСОСА								1		
3	50-1402053	ПРОКЛАДКА ФЛАНЦА								1		
4	240-1402010-А3	МАСЛОПРИЕМНИК								1		
5	М 8-6gX 50.88.35.016	БОЛТ								2		
6	8Т 65Г 06	ШАЙБА								2		
7	50-1403015-А	ПАТРУБОК ОТВОДЯЩИЙ								1		
8	М 8-6gX 20.88.35	БОЛТ								4		
9	8Т 65Г 06	ШАЙБА								4		
10	50-1403033	ПРОКЛАДКА ФЛАНЦА								2		
	50-1403010-Б1	НАСОС МАСЛЯНЫЙ								1		

№ Позиции на рисунке	Номер сборочной единицы, деталей	Наименование										Количество в группе (по исполнениям дизеля)		
		1	2	3	4	5	6	7	8	9	Д-245.5- 31	Д-245.5- 86	Д-245.5- 167	
11	M 8-6gX 50.88.35	БОЛТ										4		
12	8T 65Г 06	ШАЙБА										4		
13	240-1002044	ШТИФТ										2		
	50-1403110-Б	ШЕСТЕРНЯ МАСЛЯНОГО НАСОСА ВЕДОМАЯ										1		
14	50-1403115-Б	ШЕСТЕРНЯ МАСЛЯНОГО НАСОСА ВЕДОМАЯ										1		
15	Д08-002-А или А57.03.028-А	ВТУЛКА КОРПУСА МАСЛЯНОГО НАСОСА										1		
		ВТУЛКА ПРОМЕЖУТОЧНОЙ ШЕСТЕРНИ										1		
16	50-1403125-Б	ПАЛЕЦ ВЕДОМОЙ ШЕСТЕРНИ										1		
17	50-1403233	ШТИФТ УСТАНОВОЧНЫЙ										2		
	240-1403020	КОРПУС МАСЛЯНОГО НАСОСА										1		
18	240-1403025	КОРПУС МАСЛЯНОГО НАСОСА										1		
19	50-1403019-Б или А57.03.026-А	ВТУЛКА КОРПУСА										1		
		ВАЛ										1		
20	50-1403052-В	ВАЛИК МАСЛЯНОГО НАСОСА										1		
21	50-1403075-В	ШЕСТЕРНЯ МАСЛЯНОГО НАСОСА ВЕДУЩАЯ										1		
	240-1403150	КРЫШКА МАСЛЯНОГО НАСОСА										1		
22	240-1403155	КРЫШКА МАСЛЯНОГО НАСОСА										1		
23	50-1403012-Б или А57.03.027-А	ВТУЛКА КОРПУСА										1		
24	50-1403228-Б	ШЕСТЕРНЯ ПРИВОДА МАСЛЯНОГО НАСОСА										1		
Подгруппа 1404. Установка центробежного масляного фильтра (Рис. 14)														
	240-1404000-А-01	УСТАНОВКА ЦЕНТРОБЕЖНОГО МАСЛЯНОГО ФИЛЬТРА										1		
1	M10-6gX 30.88.35.016	БОЛТ										2		
2	M10-6gX 50.88.35.016	БОЛТ										2		
3	36-1104788	ПРОКЛАДКА										4		
4	50-1404068	ПРОКЛАДКА КОРПУСА ЦЕНТРОБЕЖНОГО ФИЛЬТРА										1		
	240-1404010-А-01	ФИЛЬТР МАСЛЯНЫЙ ЦЕНТРОБЕЖНЫЙ										1		
5	50-1404059-Б1	ПРОКЛАДКА КОЛПАКА										1		
6	50-1404071-А	КЛАПАН ЦЕНТРОБЕЖНОГО ФИЛЬТРА										3		
7	50-1404072	ПРОБКА РЕГУЛИРОВОЧНАЯ										1		

№ Позиции на рисунке	Номер сборочной единицы, деталей	Наименование										Количество в группе (по исполнениям дизеля)		
												Д-245.5- 31	Д-245.5- 86	Д-245.5- 167
		1	2	3	4	5	6	7	8	9				
8	50-1404075	ПРОБКА РЕДУКЦИОННОГО КЛАПАНА										3		
9	50-1404077-А или	ПРОБКА										2		
	240-1404096	ЗАГЛУШКА										2		
10	50-1404081-А1	ПРУЖИНА КЛАПАНА ЦЕНТРОБЕЖНОГО ФИЛЬТРА										1		
11	50-1404083-А1	ПРУЖИНА СЛИВНОГО КЛАПАНА										1		
12	50-1404085-А1	ПРУЖИНА РЕДУКЦИОННОГО КЛАПАНА										1		
	240-1404020-А2	РОТОР С ОСЬЮ										1		
13	240-1404017-Б	КОРПУС РОТОРА										1		
	240-1404030-А	СТАКАН РОТОРА										1		
14	240-1404023	СТАКАН РОТОРА										1		
15	240-1404033	КОЛЬЦО УПОРНОЕ										1		
16	240-1404035-А	ГАЙКА СПЕЦИАЛЬНАЯ										1		
17	240-1404049	СТАКАН ВНУТРЕННИЙ										1		
	240-1404080-А1	ОСЬ РОТОРА										1		
18	240-1404012-В	ОСЬ РОТОРА										1		
19	240-1404013-В	ТРУБКА										1		
20	240-1404019-Б	КРЫШКА КОРПУСА РОТОРА										1		
21	240-1404028 или	ШТИФТ										1		
	Ролик 5х8.П	РОЛИК										1		
22	240-1404090-Б	НАСАДОК										1		
23	240-1404118	КОЛЬЦО										1		
	240-1404140	СЕТКА ФИЛЬТРУЮЩАЯ										1		
24	240-1404024	КРЫЛЬЧАТКА РОТОРА										1		
25	240-1404110	СЕТКА ФИЛЬТРУЮЩАЯ										1		
26	240-1404113	КРЫШКА										1		
27	115-120-30-2-1	КОЛЬЦО										1		
28	В2.М6-6gx14.58	ВИНТ										3		
29	М12Х1,25-6Н.6(S18)	ГАЙКА										1		
30	Д37А-1407607-В	ШАЙБА УПОРНАЯ										1		
31	240-1404027	КОЛПАК ЦЕНТРОБЕЖНОГО ФИЛЬТРА										1		
32	240-1404067-А	КОРПУС ЦЕНТРОБЕЖНОГО ФИЛЬТРА										1		
33	240-1404074	ВСТАВКА										1		

№ Позиции на рисунке	Номер сборочной единицы, деталей	Наименование										Количество в группе (по исполнениям дизеля)		
		1	2	3	4	5	6	7	8	9	Д-245.5- 31	Д-245.5- 86	Д-245.5- 167	
34	240-1404088	ГАЙКА КОЛПАКА										1		
35	КГ 1/4".10КП.016	ПРОБКА										1		
36	КГ 1/8". А12.016	ПРОБКА										1		
37	А12.01.003-03	БОЛТ ПОВОРОТНОГО УГОЛЬНИКА										1		
38	А23.10.003	ВТУЛКА ЗАЩИТНАЯ										1		
39	Д09-035-А	ПРОКЛАДКА ПРОБКИ ПЕРЕПУСКНОГО КЛАПАНА										3		
40	Д18-055-А или Д18-055-А-01 или А23.10.002	КОЛЬЦО УПЛОТНИТЕЛЬНОЕ										2		
Подгруппа 1118. Маслопроводы турбокомпрессора (Рис. 15)														
	245-1118000-04	МАСЛОПРОВОДЫ ТУРБОКОМПРЕССОРА										1		
1	245-1118010-В-01	ТРУБКА ПОДВОДЯЩАЯ										1		
2	М 8-6gX 20.88.35.016	БОЛТ										2		
3	8 65Г 06	ШАЙБА										2		
4	245-1118016	ПРОКЛАДКА										1		
5	245-1118030-Ж	ТРУБКА СЛИВНАЯ										1		
6	М 8-6gX 20.88.35.016	БОЛТ										2		
7	8 65Г 06	ШАЙБА										2		
8	245-1118034-Б	ПРОКЛАДКА										1		
9	245-1118020-А1	КРЫШКА										1		
10	М 8-6gX 16.88.35.016	БОЛТ										3		
11	М 8-6gX 25.88.35.016	БОЛТ										1		
12	8 65Г 06	ШАЙБА										4		
13	240-1002444-А1	ПРОКЛАДКА										1		
14	50-1306028-Б3 или 50-1306028-Б4	ШЛАНГ ТЕРМОСТАТА										1		
15	20-32 "NORMA-TORRO"	ХОМУТ										2		
16	245-1118050	ХОМУТ										1		
17	245-1118055	ПЛАНКА										1		
18	М6-6Н.6.016(S10)	ГАЙКА										1		
19	6.01.08КП.016	ШАЙБА										1		

№ Позиции на рисунке	Номер сборочной единицы, деталей	Наименование										Количество в группе (по исполнениям дизеля)		
												Д-245.5- 31	Д-245.5- 86	Д-245.5- 167
		1	2	3	4	5	6	7	8	9				
20	6 65Г 06	ШАЙБА										1		
Приводы														
Подгруппы 1005, 1601. Установка муфты сцепления. (Рис. 16)														
	240-1005009-03	УСТАНОВКА МУФТЫ СЦЕПЛЕНИЯ										1		
1	80-1601090-А	ДИСК СЦЕПЛЕНИЯ										1		
2	85-1601130-01	ДИСК ВЕДОМЫЙ										1		
3	M12X1,25-6H.6.019 (S18)	ГАЙКА										6		
4	12.ОТ (252137-П2)	ШАЙБА										6		
Подгруппа 1022. Установка насоса шестерённого (Рис.17)														
	240-1022040 или (-05, -0,9) 240-1022040-10 или (-06, -07, -08, -11, -12)	УСТАНОВКА НАСОСА ШЕСТЕРЕННОГО										1 -	1 -	- 1
1	НШ 10Ж-3 или НШ 10Ж-04Л или НШ 10Б-3Л НШ 14Ж-3Л	НАСОС ШЕСТЕРЕННЫЙ										1 -	1 -	- 1
2	M8-6gX 30.88.35.016	БОЛТ										4	4	4
3	M8-6gX 70.88.35.016	БОЛТ										1	1	1
4	8.65Г.06	ШАЙБА										5	5	5
5	240-1022062	ПРОКЛАДКА										1	1	1
6	240-1022075-А1	ПРОКЛАДКА										1	1	1
	240-1022030	ПРИВОД ГИДРОНАСОСА										1	1	1
7	240-1022061-Б	ШЕСТЕРНЯ ПРИВОДА ГИДРОНАСОСА										1	1	1
8	240-1022069	КОРПУС										1	1	1
9	240-1307064-01 или А52	КОЛЬЦО СТОПОРНОЕ										1	1	1
10	В25	КОЛЬЦО										1	1	1
11	205К	ШАРИКОПОДШИПНИК										2	2	2

№ Позиции на рисунке	Номер сборочной единицы, деталей	Наименование										Количество в группе (по исполнениям дизеля)		
												Д-245.5- 31	Д-245.5- 86	Д-245.5- 167
		1	2	3	4	5	6	7	8	9				
Подгруппа 3509. Установка пневмокомпрессора (Рис. 18)														
	240-3509030-A	УСТАНОВКА ПНЕВМОКОМПРЕССОРА										1		
1	A29.05.000-БЗА	КОМПРЕССОР										1		
2	M10-6gX 45.88.35.016	БОЛТ										1		
3	M10-6H.6.016(S16)	ГАЙКА										3		
4	10.65Г.06	ШАЙБА										3		
5	36-1104788	ПРОКЛАДКА										3		
6	240-3509037-A	ПРОКЛАДКА										1		
7	240-3509150	МАСЛОПРОВОД (L=352 мм)										1		
8	36-1104787	БОЛТ ШТУЦЕРА										1		
9	240-3509232	ШТУЦЕР										1		
10	240-3509158	ХОМУТ										1		
11	240-3509159	СКОБА										1		
12	M6-6gX 16.88.35.016	БОЛТ										1		
13	M6-6H.6.016(S10)	ГАЙКА										1		
14	6.65Г.06	ШАЙБА										1		
15	РД 18-29-300-1,3(13)	РУКАВ-ДЕТАЛЬ										1		
16	ХС-26.016	ХОМУТ СТЯЖНОЙ										2		
Группа 37. Электрооборудование														
Подгруппа 3701. Установка генератора (Рис. 19)														
	240-3701050-B-12	УСТАНОВКА ГЕНЕРАТОРА										1	-	1
	240-3701050-B											-	1	-
1	Г9695.3701-1	ГЕНЕРАТОР ГЕНЕРАТОР (не показан)										1	1	1
	Г9945.3701-1											-	-	-
2	245-3701069	ШАЙБА										2	2	2
3	240-3701056-B	КРОНШТЕЙН ГЕНЕРАТОРА										1	1	1
4	240-3701060-A	ЩИТОК ЩИТОК (не показан)										1	-	1
	240-3701060-B											-	1	-

№ Позиции на рисунке	Номер сборочной единицы, деталей	Наименование										Количество в группе (по исполнениям дизеля)		
												Д-245.5- 31	Д-245.5- 86	Д-245.5- 167
		1	2	3	4	5	6	7	8	9				
5	240-3701063-01 240-3701063	ПЛАНКА ПЛАНКА (не показана)										1	- 1	1
6	240-3701068-Б-01 240-3701068-Б	РАСТЯЖКА РАСТЯЖКА (не показана)										1	- 1	1
7	240-3701069-В	СКОБА										1	-	1
8	50-1002073	ШАЙБА УПОРНАЯ										2	1	2
9	M8-6H.6.016(S13)	ГАЙКА										1	1	1
10	M10-6H.6.016(S16)	ГАЙКА										3	3	3
11	M8-6gX 20.88.35.016	БОЛТ										1	1	1
12	M 8-6gX 25.88.35.016	БОЛТ										1	-	1
13	M 8-6gX100.88.35.016 M 8-6gX95.88.35.016	БОЛТ БОЛТ (не показан)										1 -	- 1	1 -
14	M10-6gX 20.88.35.016	БОЛТ										1	1	1
15	M10-6gX 30.88.35.016	БОЛТ										1	1	1
16	M10-6gX 55.88.35.016	БОЛТ										1	1	1
17	M12-6gX 30.88.35.016	БОЛТ										2	2	2
18	8.65Г.06	ШАЙБА										1	2	1
19	10.65Г.06	ШАЙБА										1	2	1
20	M10-6gx50.88.35.016	БОЛТ (входит в подгруппу 1307, поз.2)										1	1	1
21	10.65Г.06	ШАЙБА (входит в подгруппу 1307, поз.3)										1	1	1
Подгруппа 3707. Установка электрофакельного подогревателя (Рис. 20)														
	245-3707110-А	УСТАНОВКА ЭЛЕКТРОФАКЕЛЬНОГО ПОДОГРЕВАТЕЛЯ										1	1	1
1	245-3707130-А	ТРУБОПРОВОД										1	1	1
2	240-3707115-А1	ПРОКЛАДКА										1	1	1
3	240-1007209	ПРОКЛАДКА										2	2	2
4	36-1104787	БОЛТ ШТУЦЕРА										1	1	1
5	36-1104788-01	ПРОКЛАДКА										2	2	2
6	ЭФП-8101500 или ЭФП-8101500-01	ЭЛЕКТРОФАКЕЛЬНЫЙ ПОДОГРЕВАТЕЛЬ										1	1	1
7	M6-6gX 20.88.35.016	БОЛТ										2	2	2
8	6 65Г 06	ШАЙБА										2	2	2

№ Позиции на рисунке	Номер сборочной единицы, деталей	Наименование										Количество в группе (по исполнениям дизеля)		
												Д-245.5- 31	Д-245.5- 86	Д-245.5- 167
		1	2	3	4	5	6	7	8	9				
9	ЭФП-8101504	ШАЙБА										1	1	1
10	ЭФП-8101627-В	БОЛТ ШТУЦЕРА										1	1	1
11	ЭФП-8101696	ИЗОЛЯТОР										1	1	1
12	M4-6H.6.016(S7)	ГАЙКА										1	1	1
13	M5-6H.6.016(S8)	ГАЙКА										1	1	1
14	4.01.08КП.019	ШАЙБА										1	1	1
15	4 65Г 06	ШАЙБА										1	1	1
16	5 65Г 06	ШАЙБА										1	1	1
Подгруппа 3708. Установка стартера (Рис. 21)														
	245-3708030-17 245-3708030-14	УСТАНОВКА СТАРТЕРА										1	1	1
1	AZJ 3353 или 7402.3708	СТАРТЕР										1	1	1
2	M12-6H.6.016(S18)	ГАЙКА										1	1	1
3	M12-6gX 30.88.35.016	БОЛТ										2	2	2
4	M12-6gX 45.88.35.016	БОЛТ										1	1	1
5	12.65Г.06	ШАЙБА										3	3	3

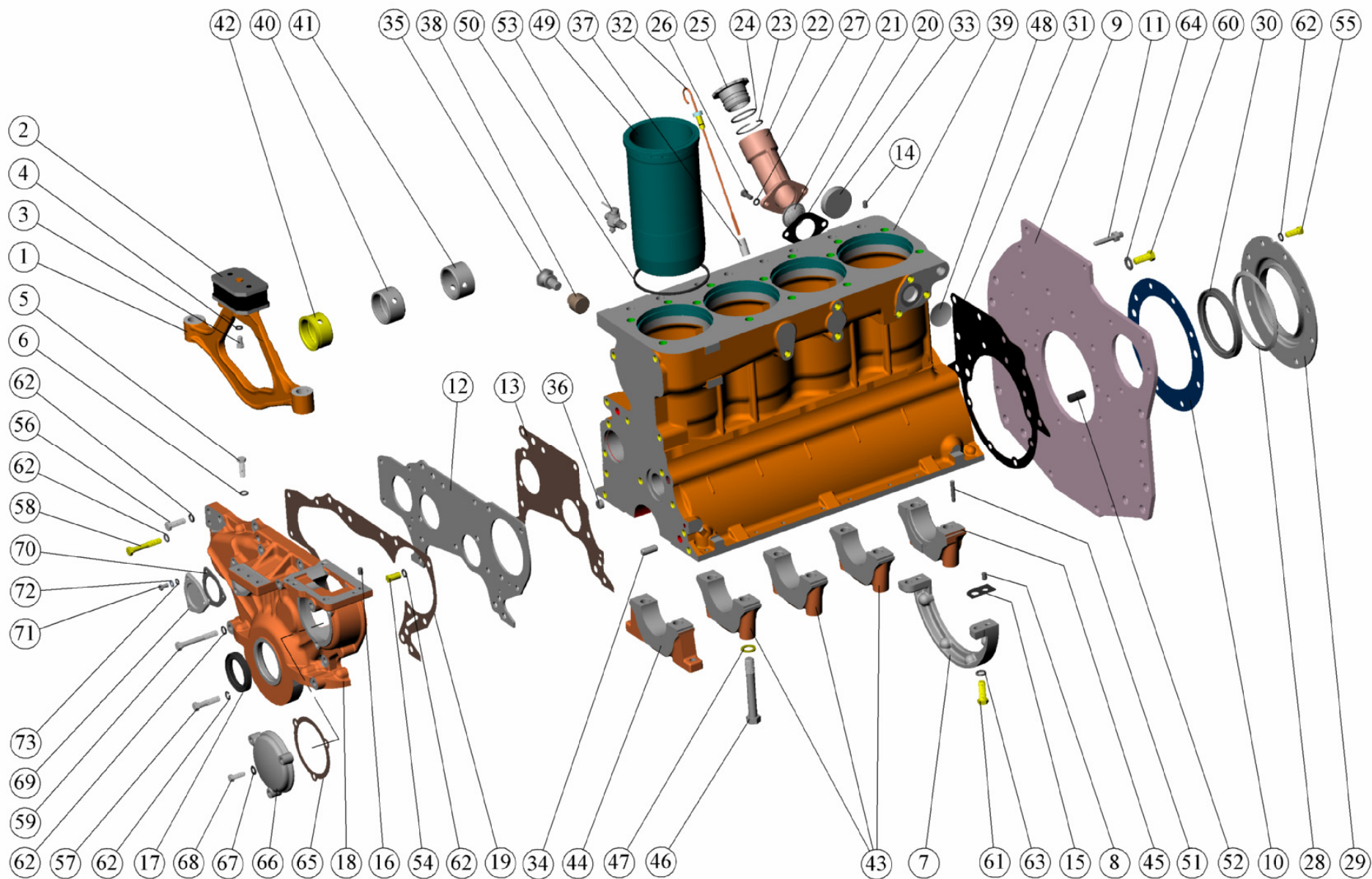


Рис. 1 Блок цилиндров. Установка передней опоры

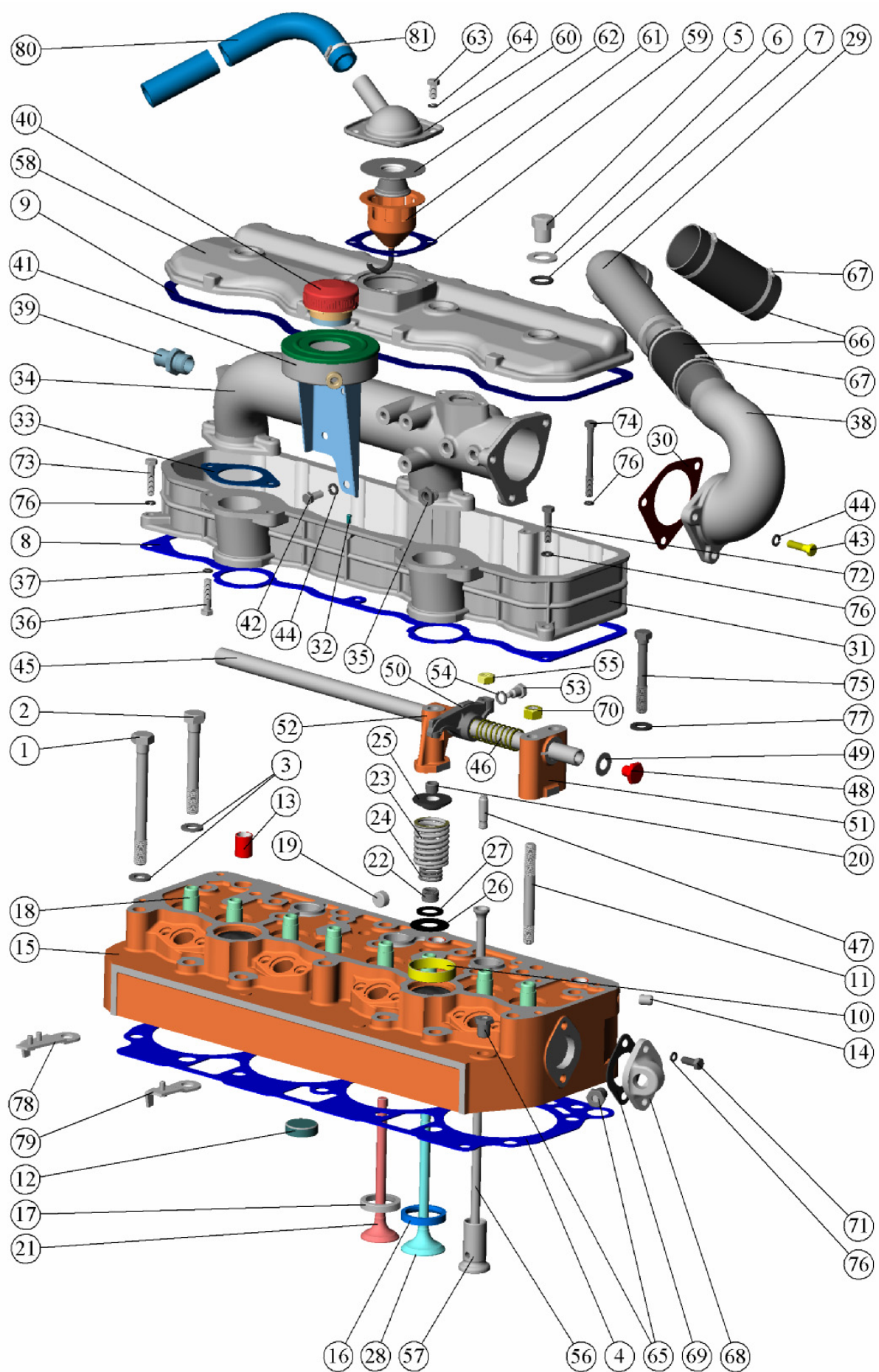


Рис. 2 Установка головки цилиндров. Клапаны и толкатели клапанов

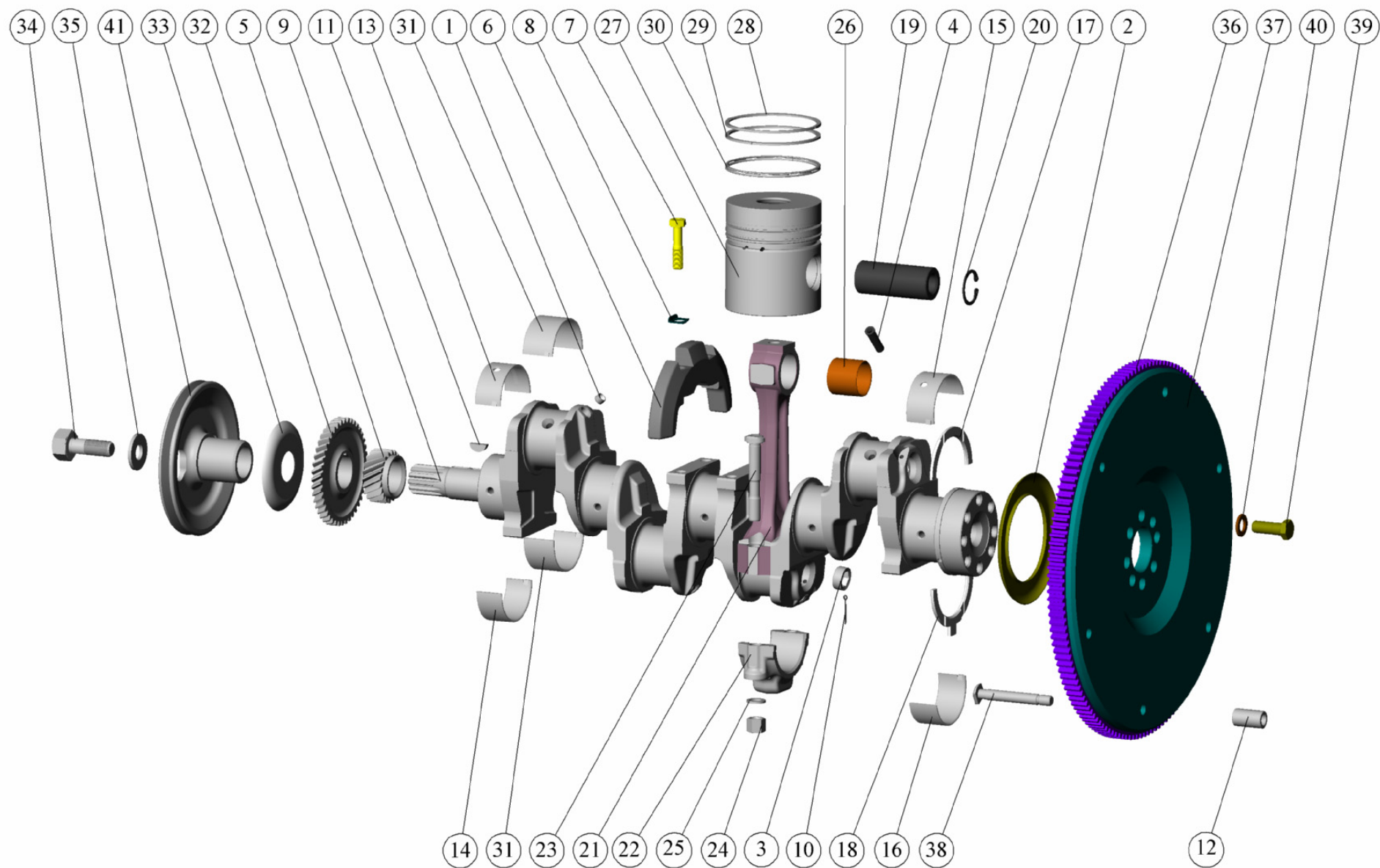


Рис. 3 Поршни и шатуны. Коленчатый вал и маховик

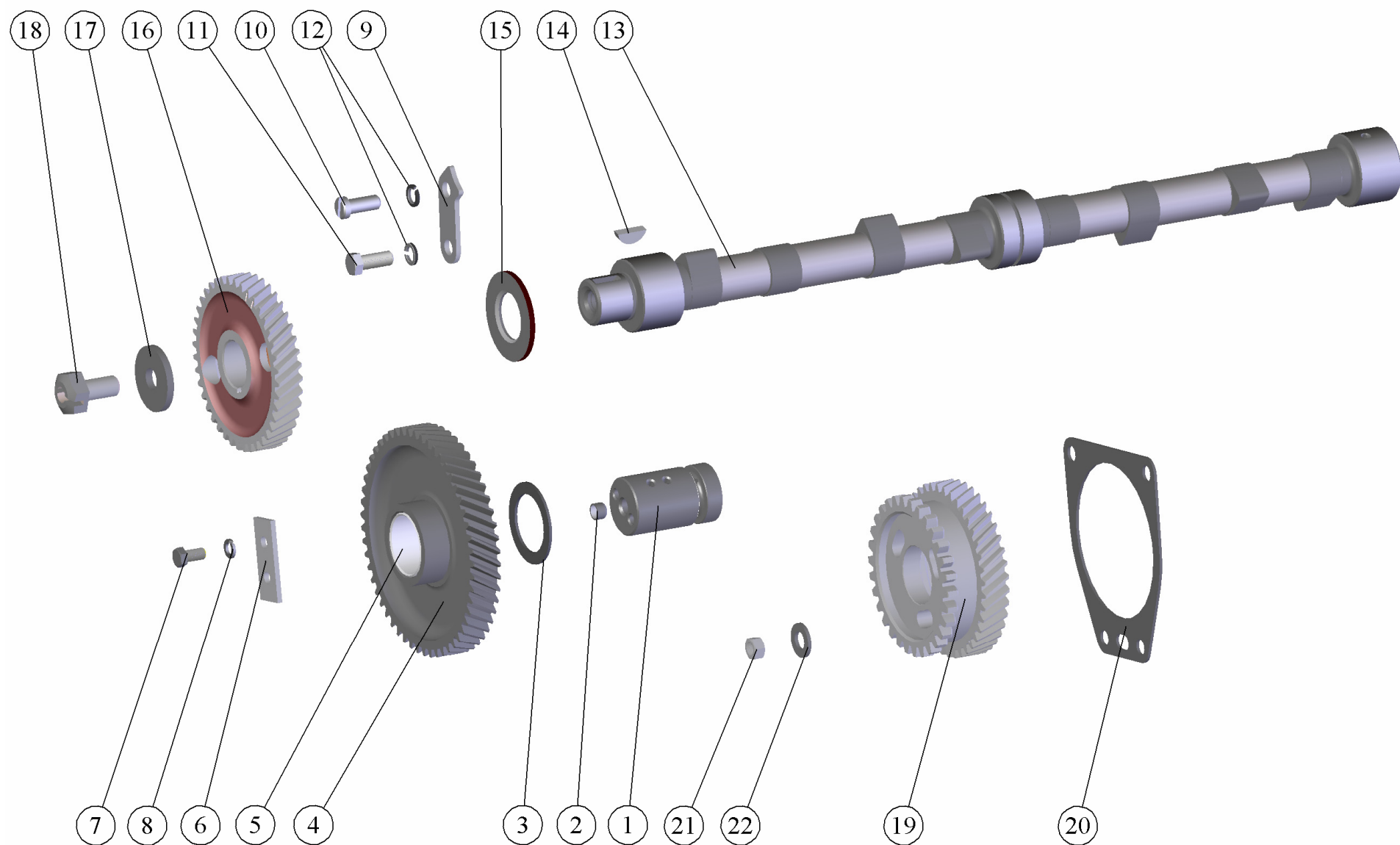


Рис. 4 Распределительный механизм

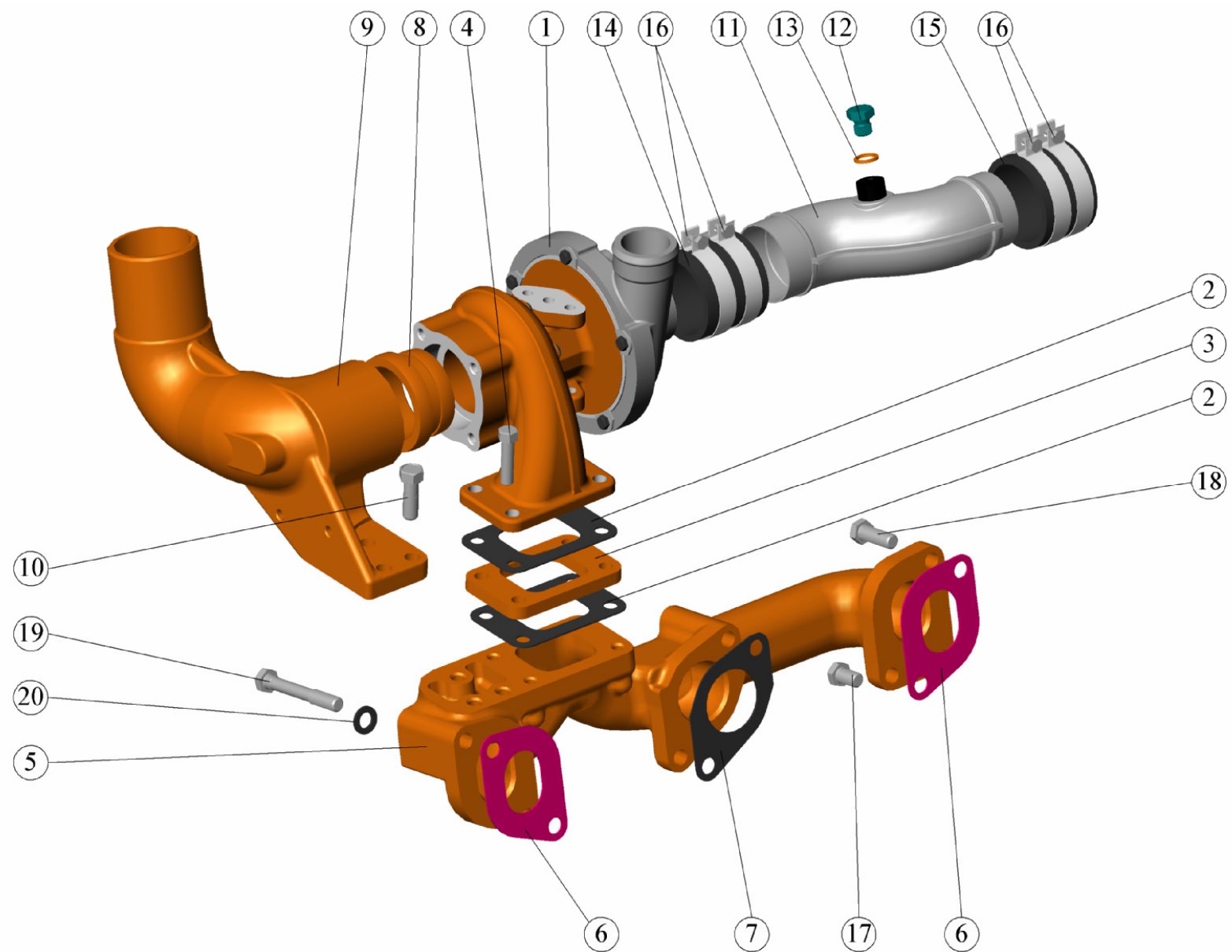


Рис. 5 Система впуска и выпуска

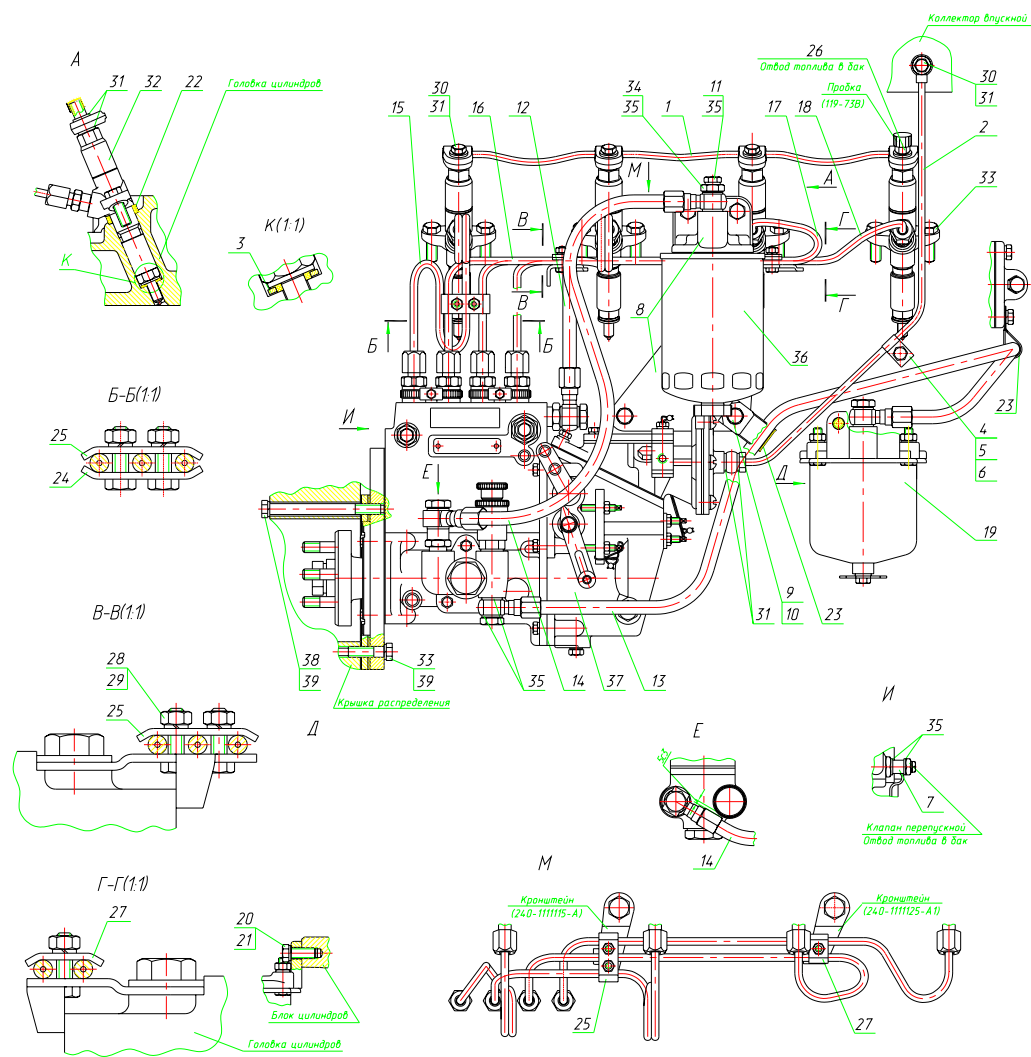


Рис. 6 Топливные трубопроводы и установка топливной аппаратуры

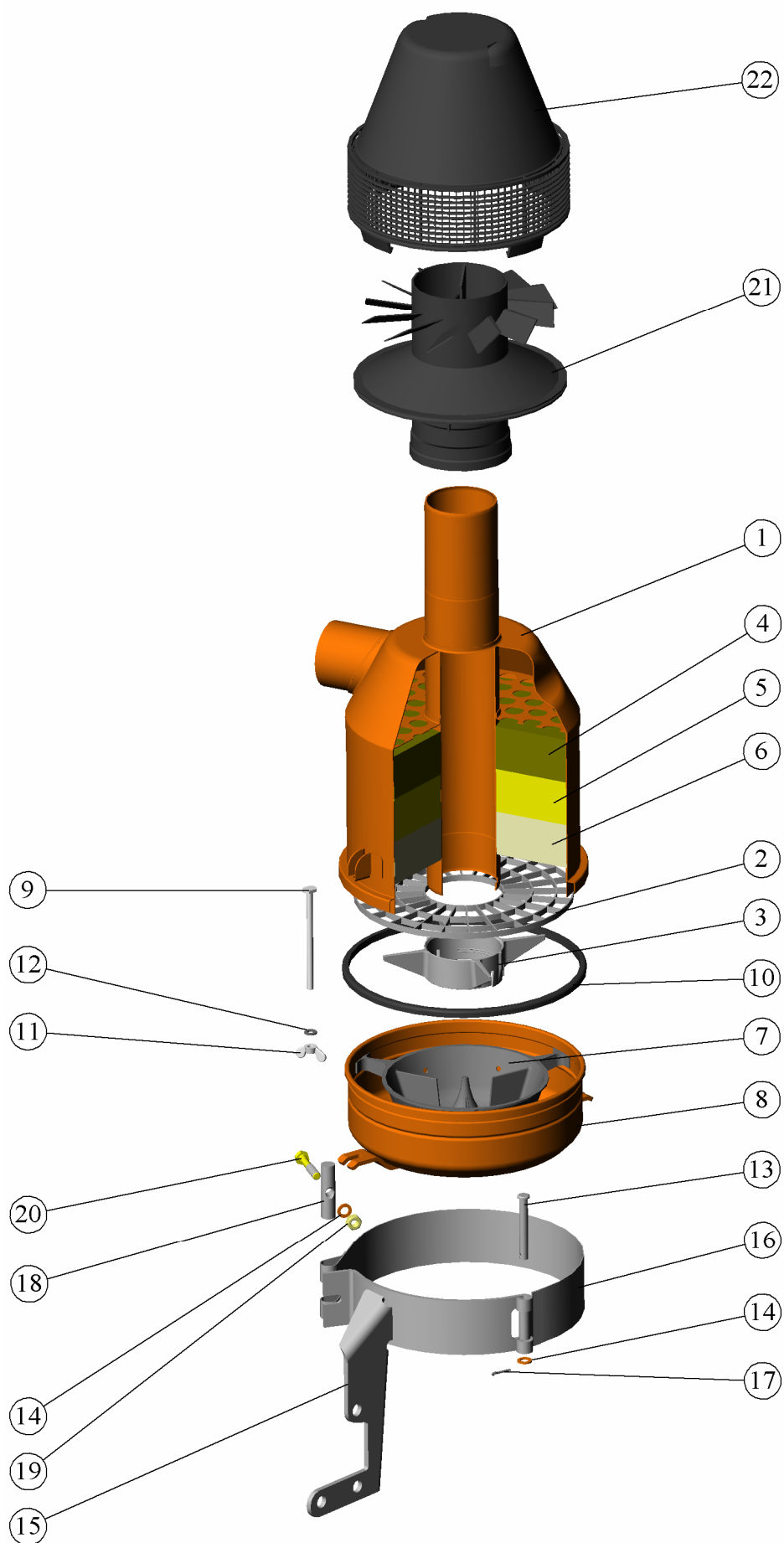


Рис. 7 Воздухоочиститель

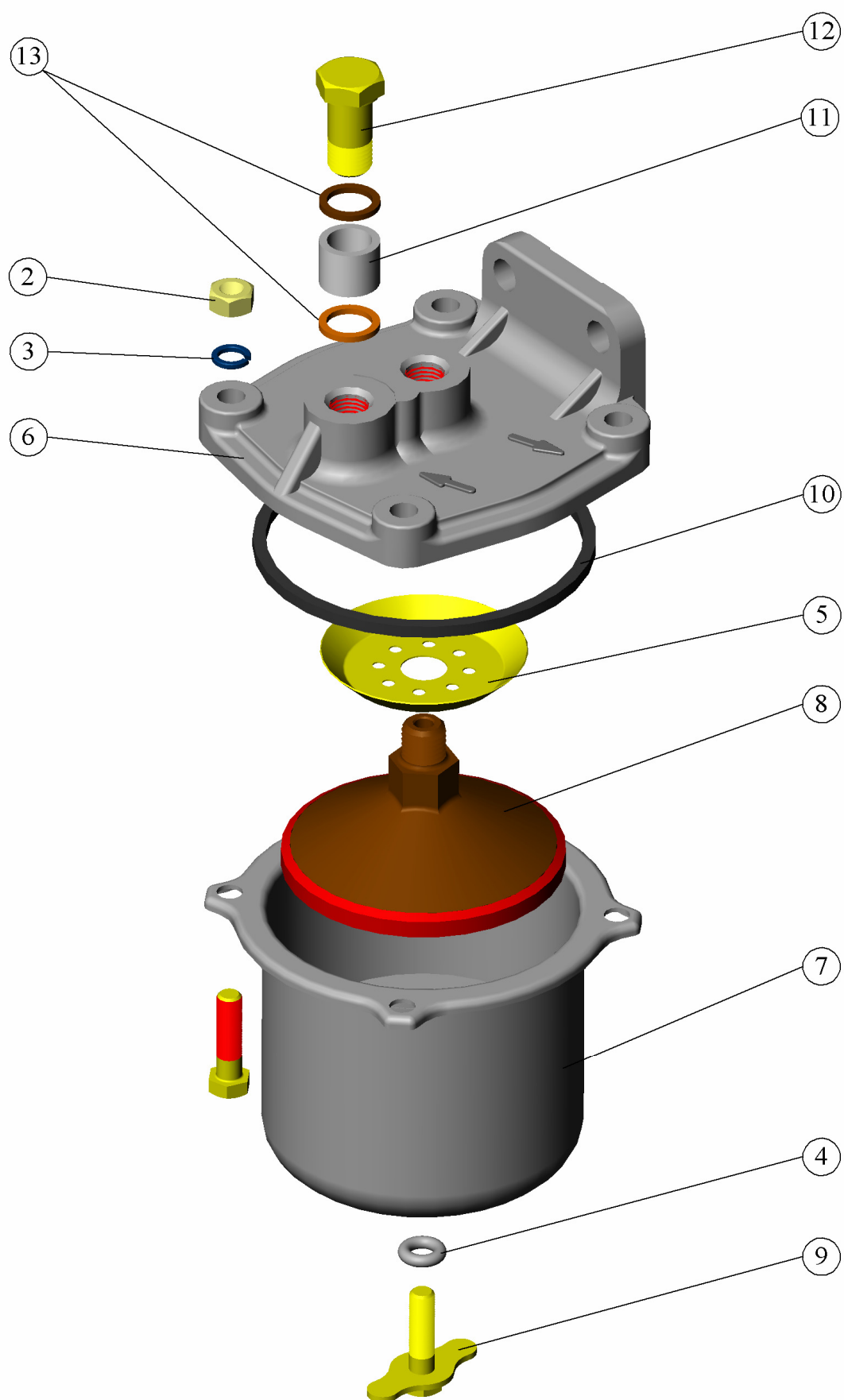


Рис. 8 Фильтр топливный грубой очистки

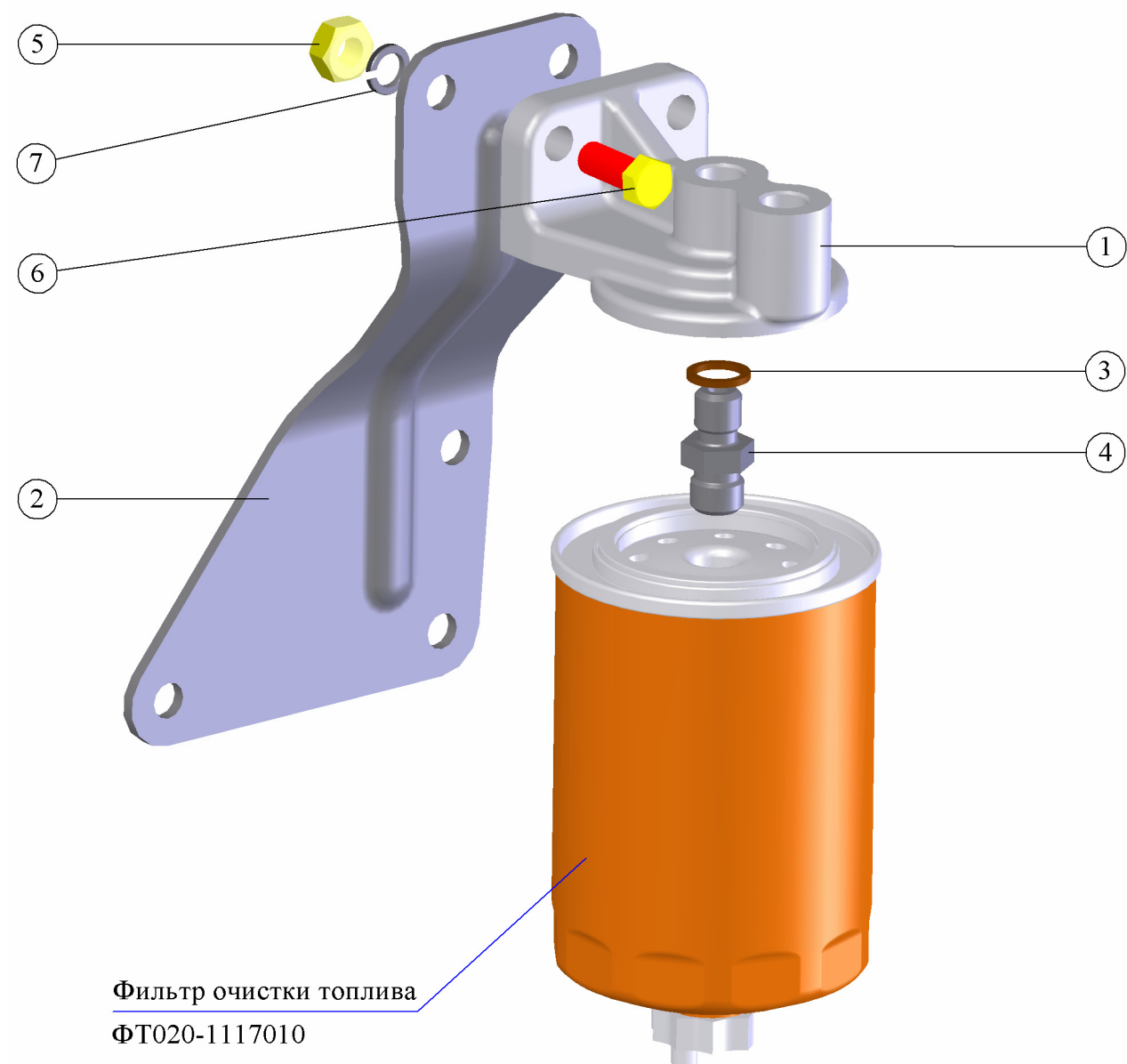


Рис. 9 Корпус фильтра очистки топлива

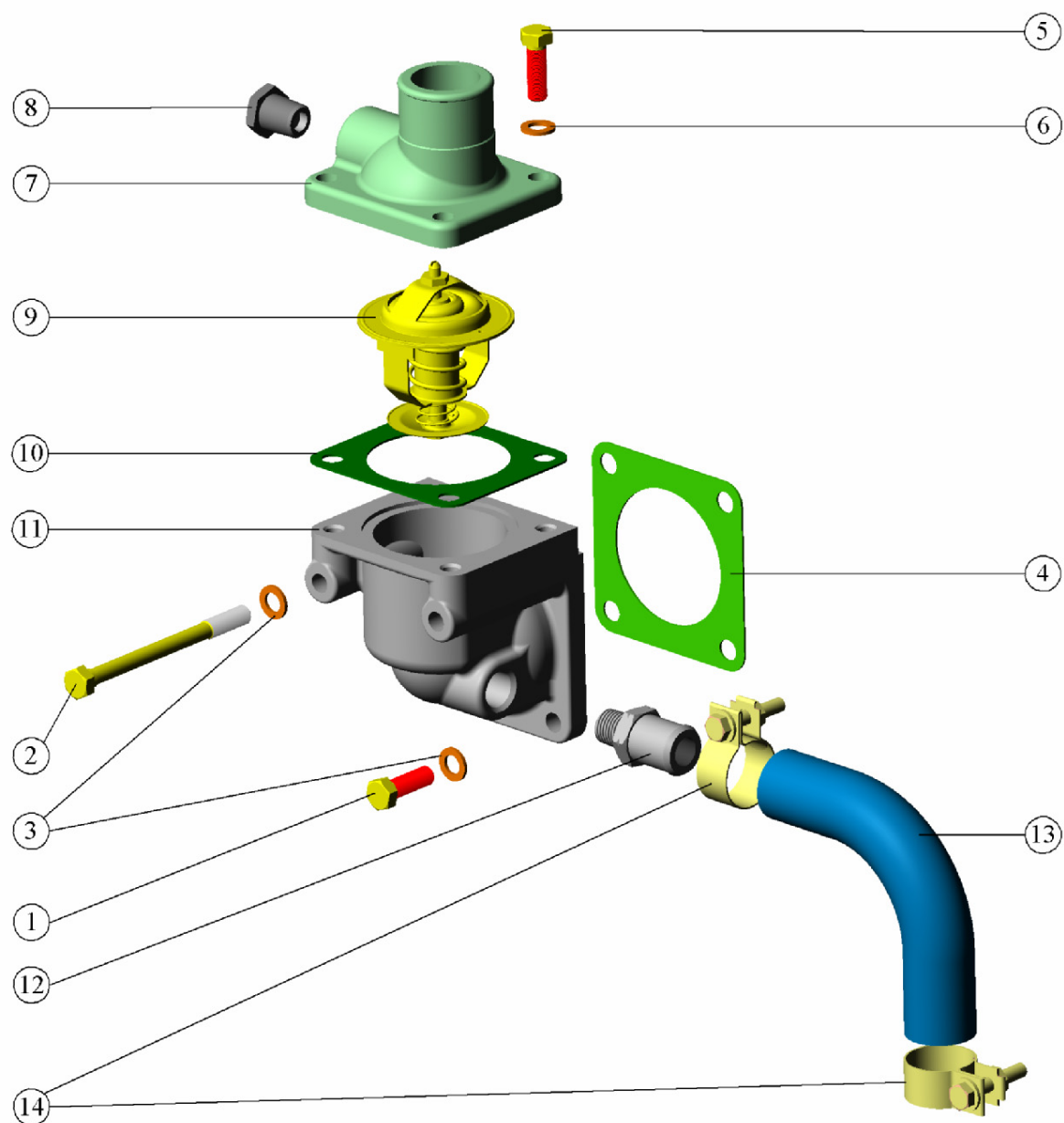


Рис. 10 Установка термостата

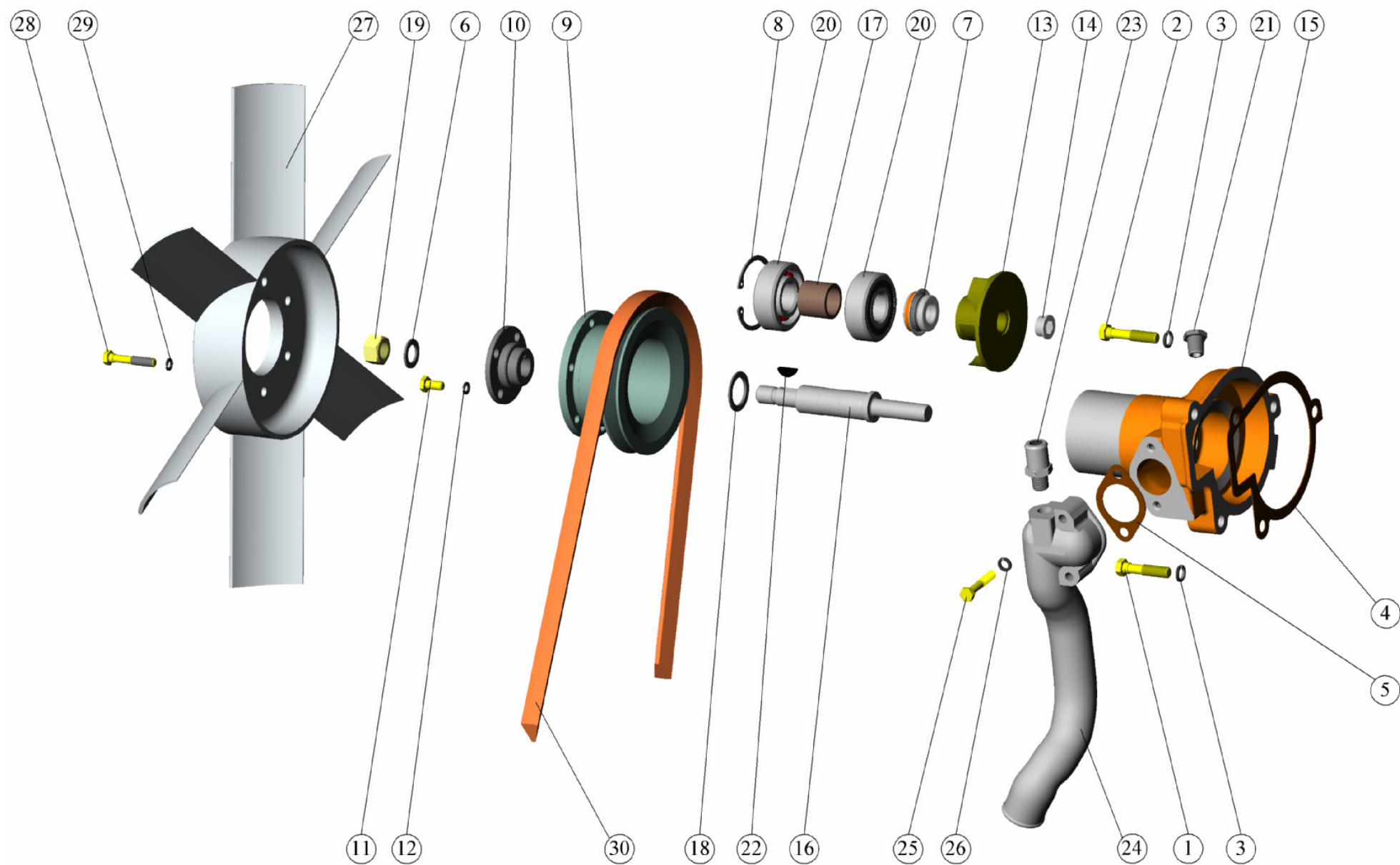


Рис. 11 Установка водяного насоса. Установка вентилятора

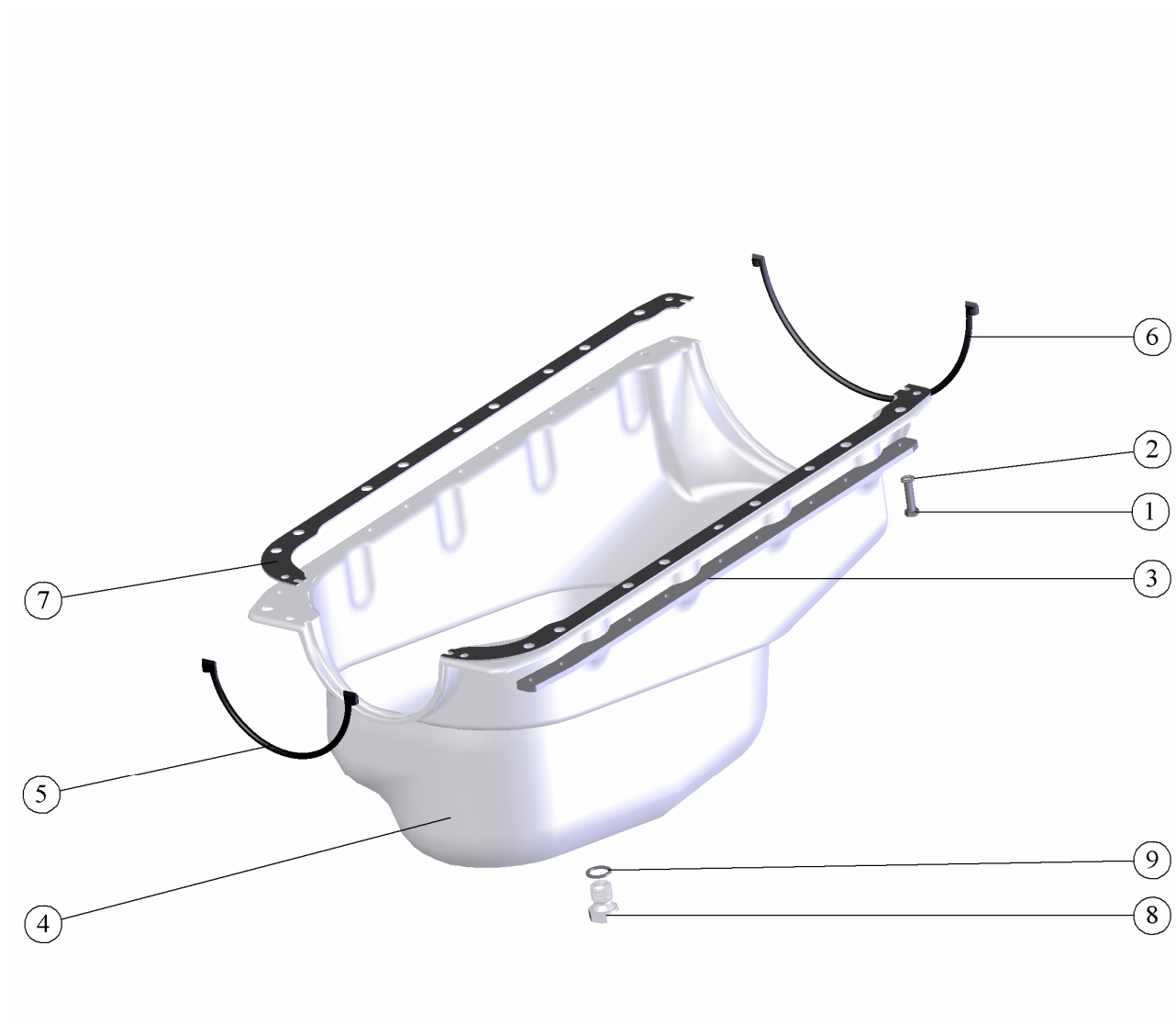


Рис. 12 Установка масляного картера

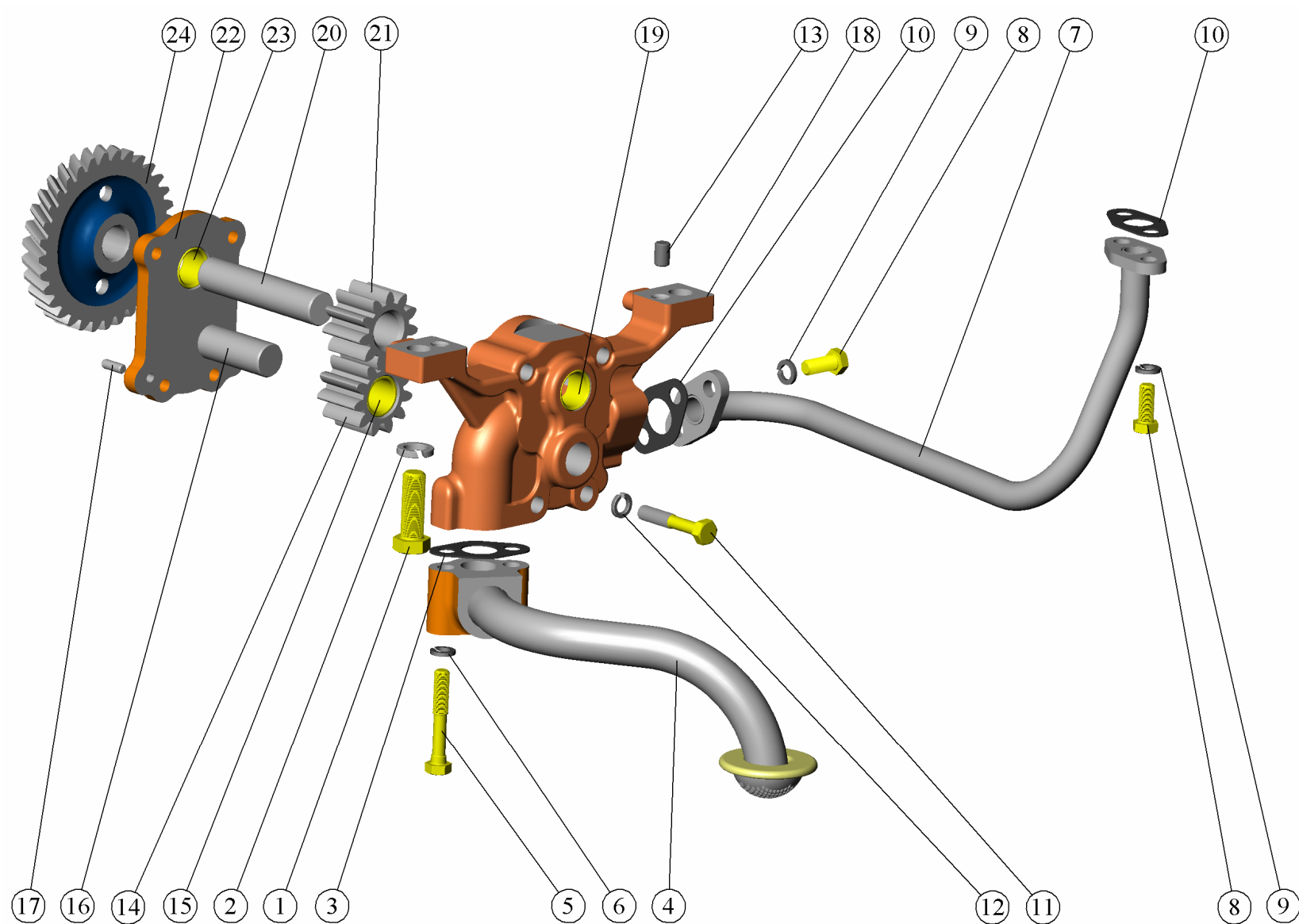


Рис. 13 Установка масляного насоса. Установка приёмника масляного насоса

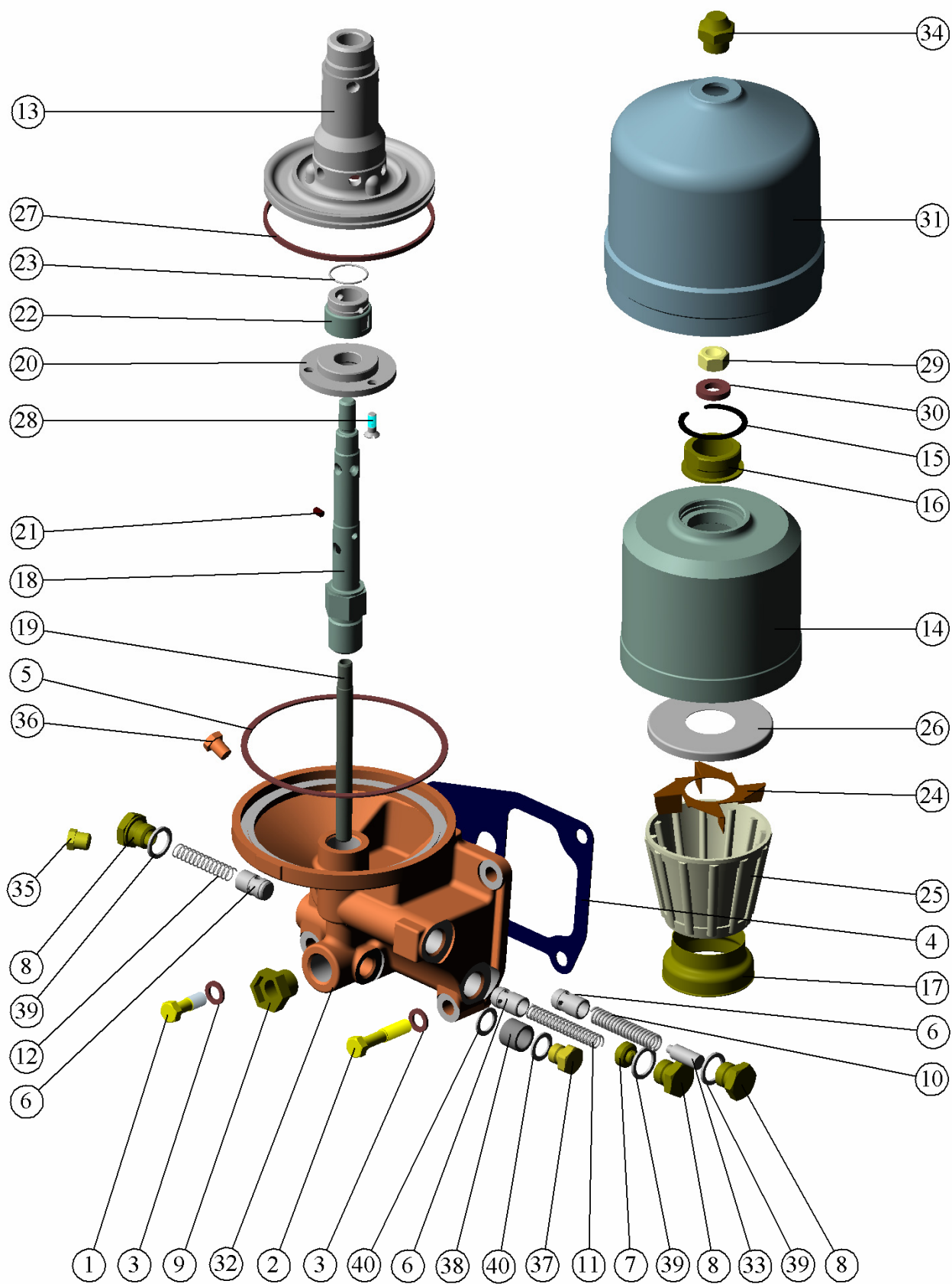


Рис. 14 Установка центробежного масляного фильтра

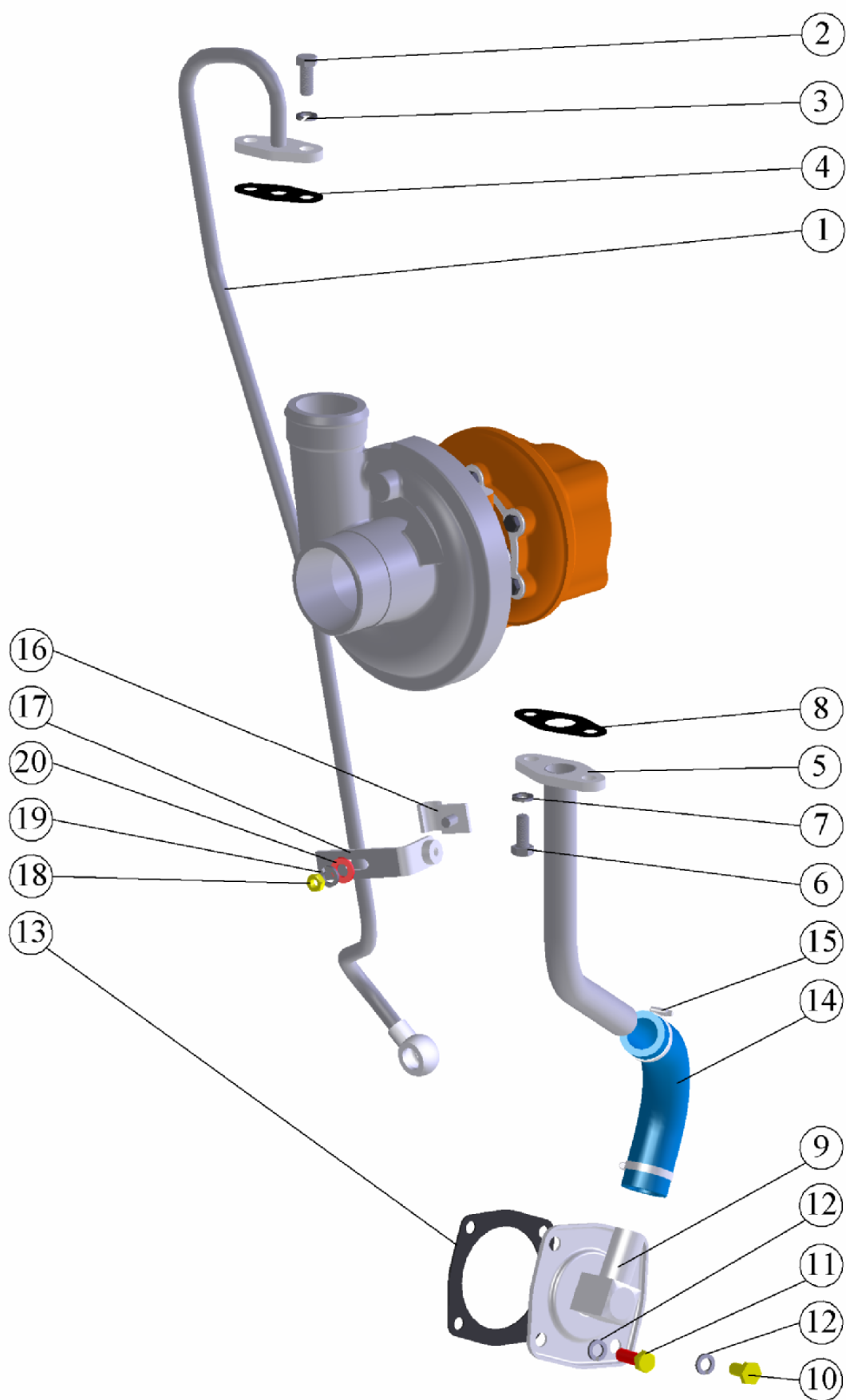


Рис. 15 Маслопроводы турбокомпрессора

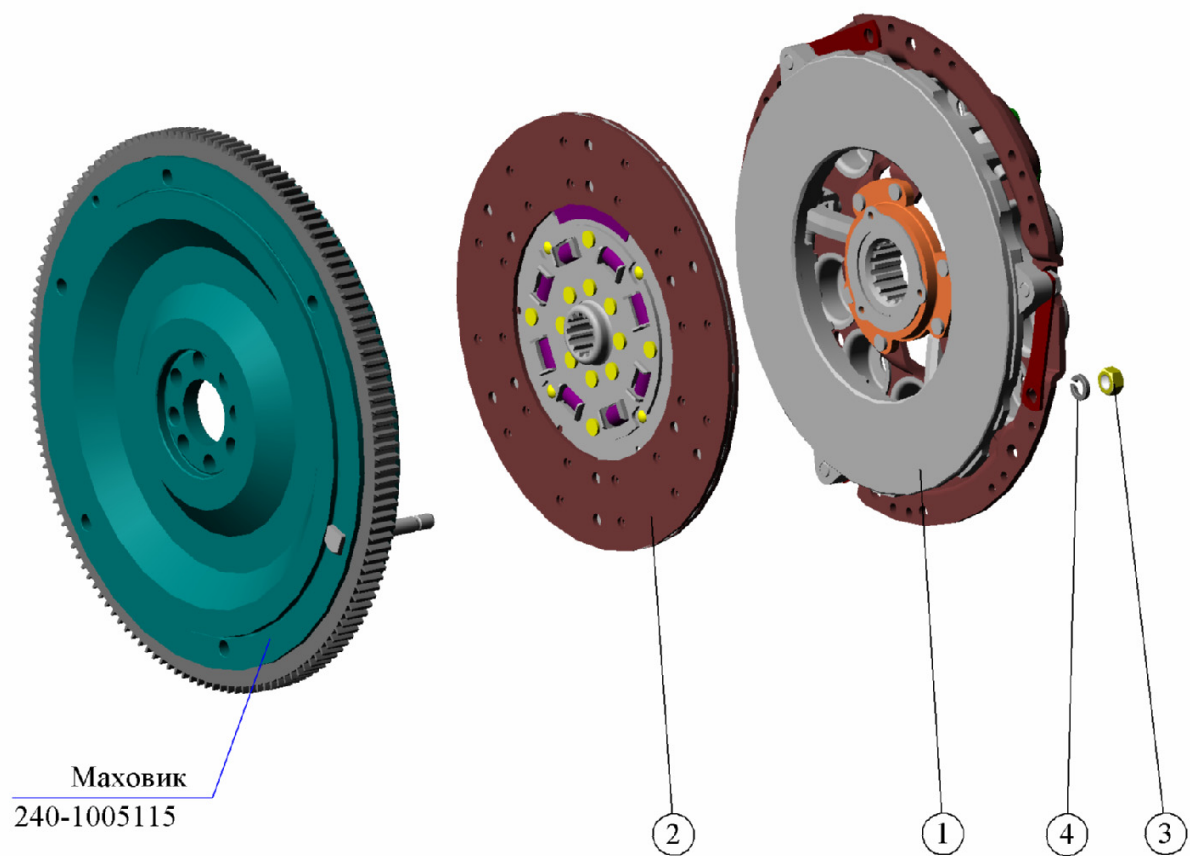


Рис. 16 Установка муфты сцепления

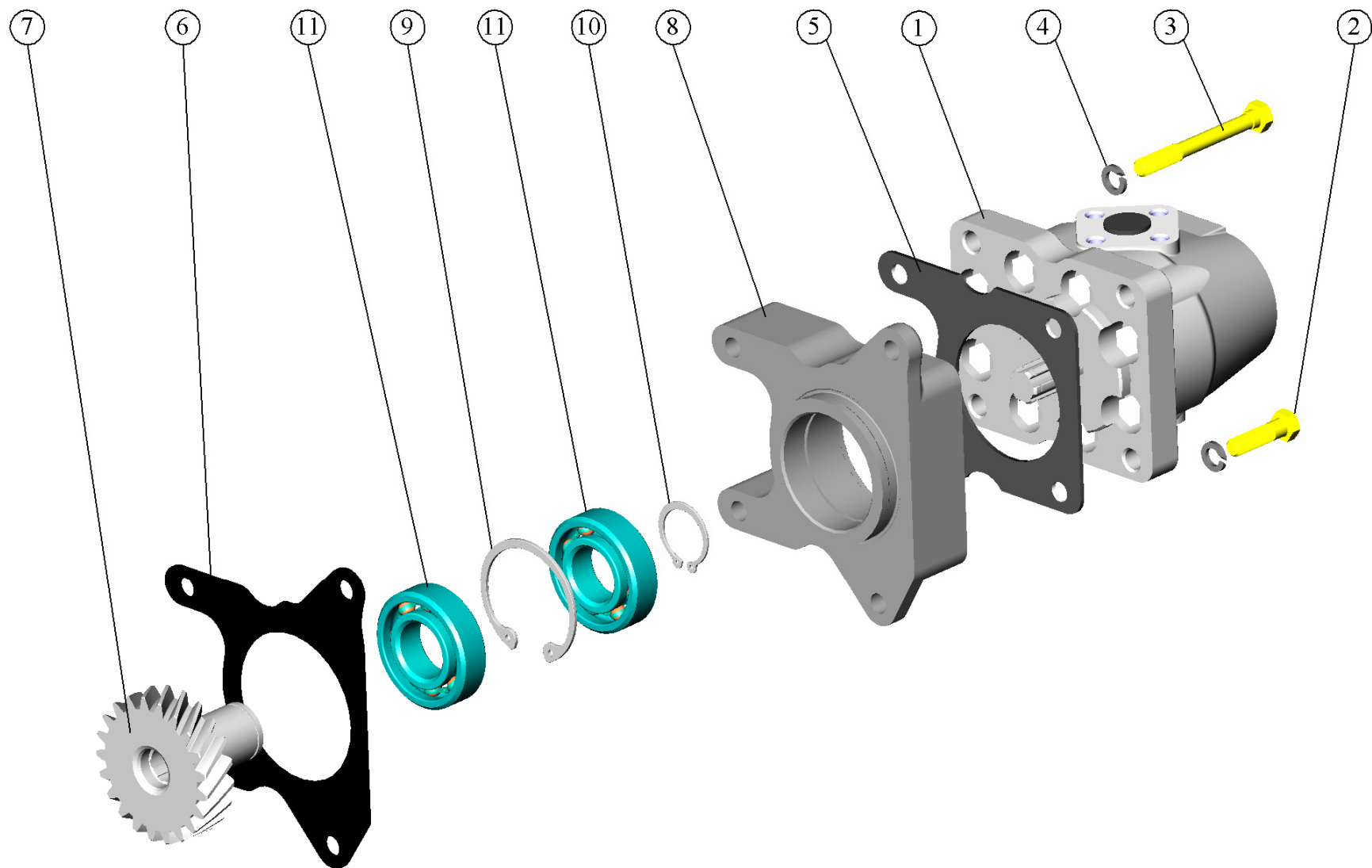


Рис. 17 Установка насоса шестерённого

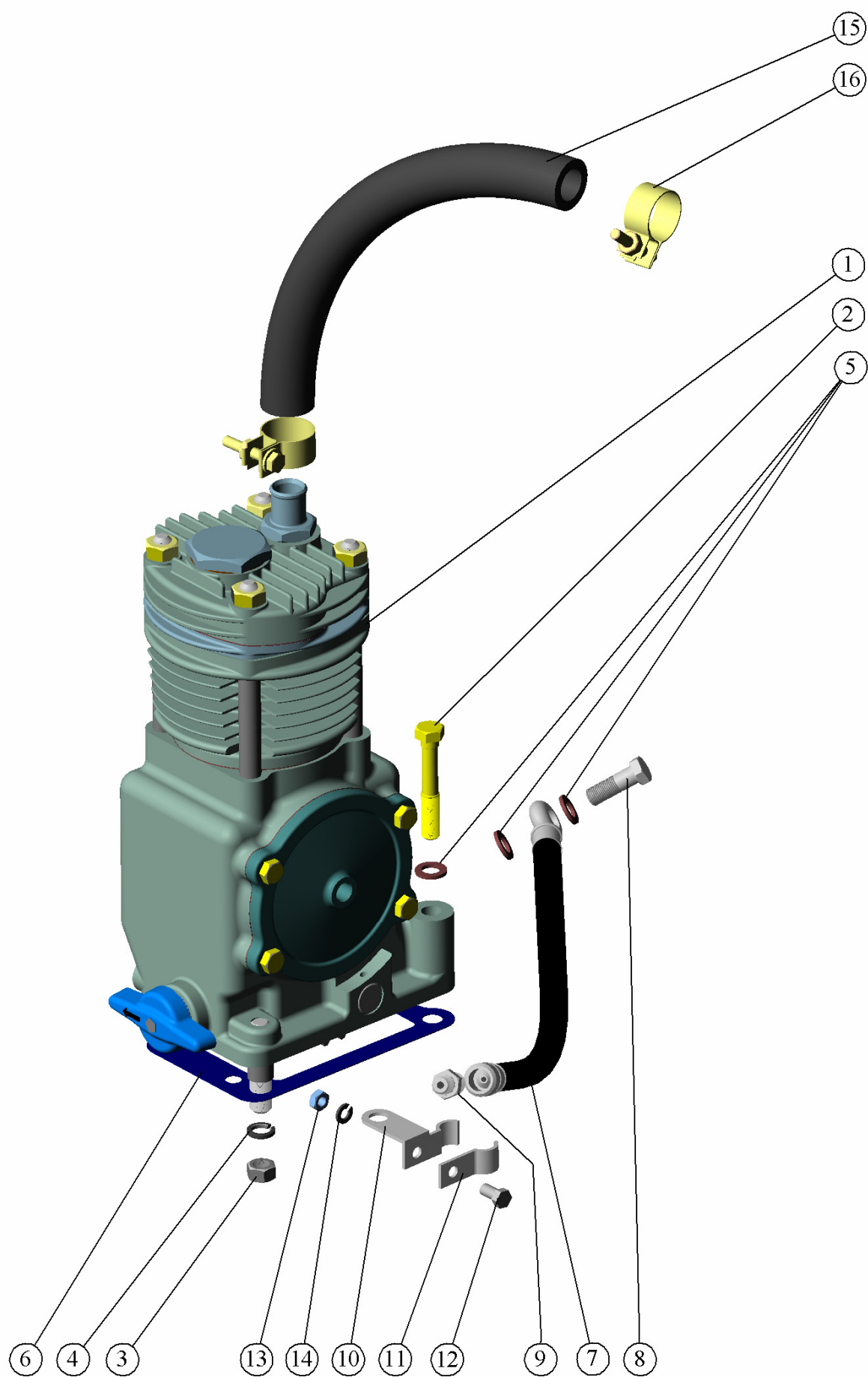


Рис. 18 Установка пневмокомпрессора

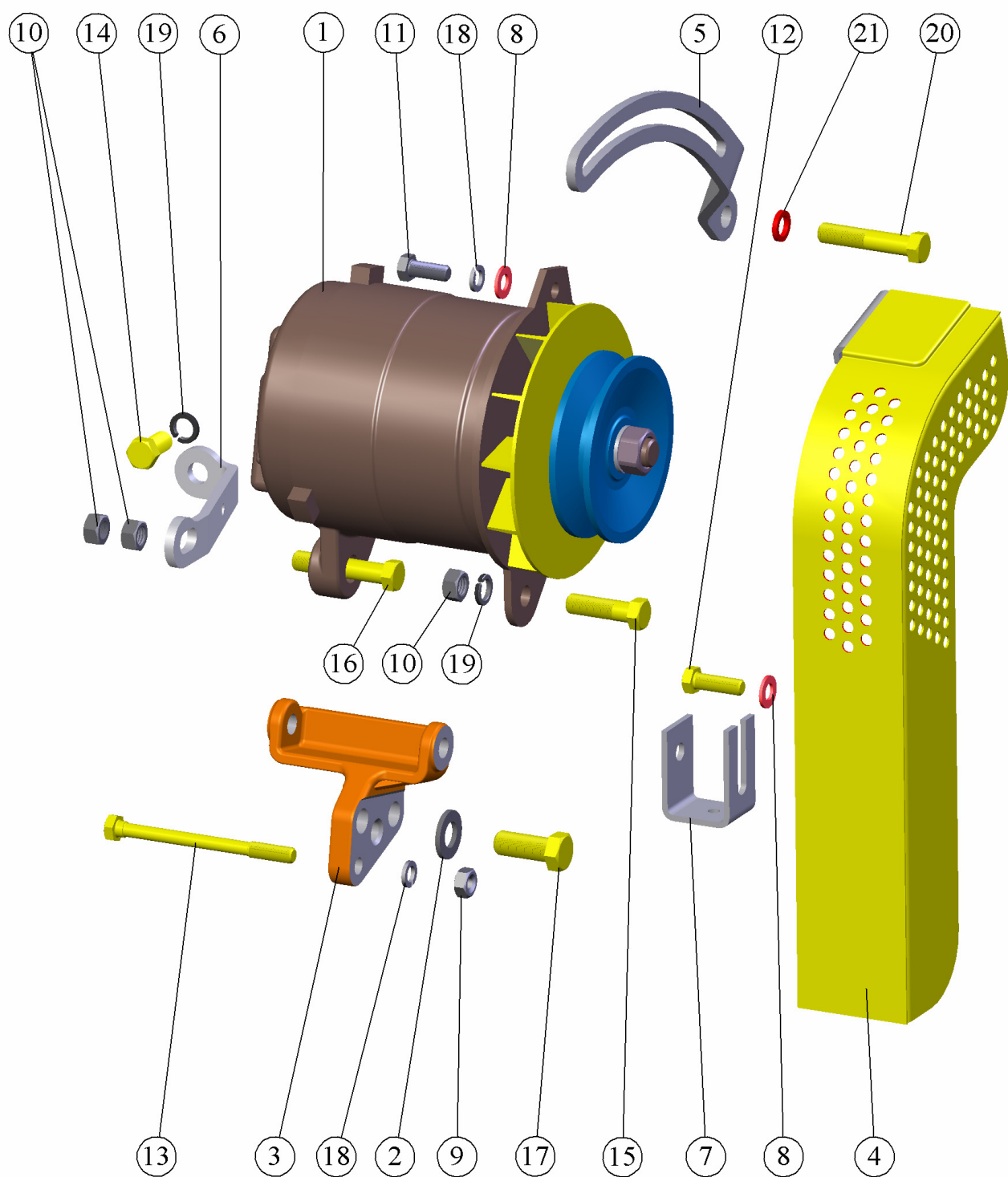


Рис. 19 Установка генератора

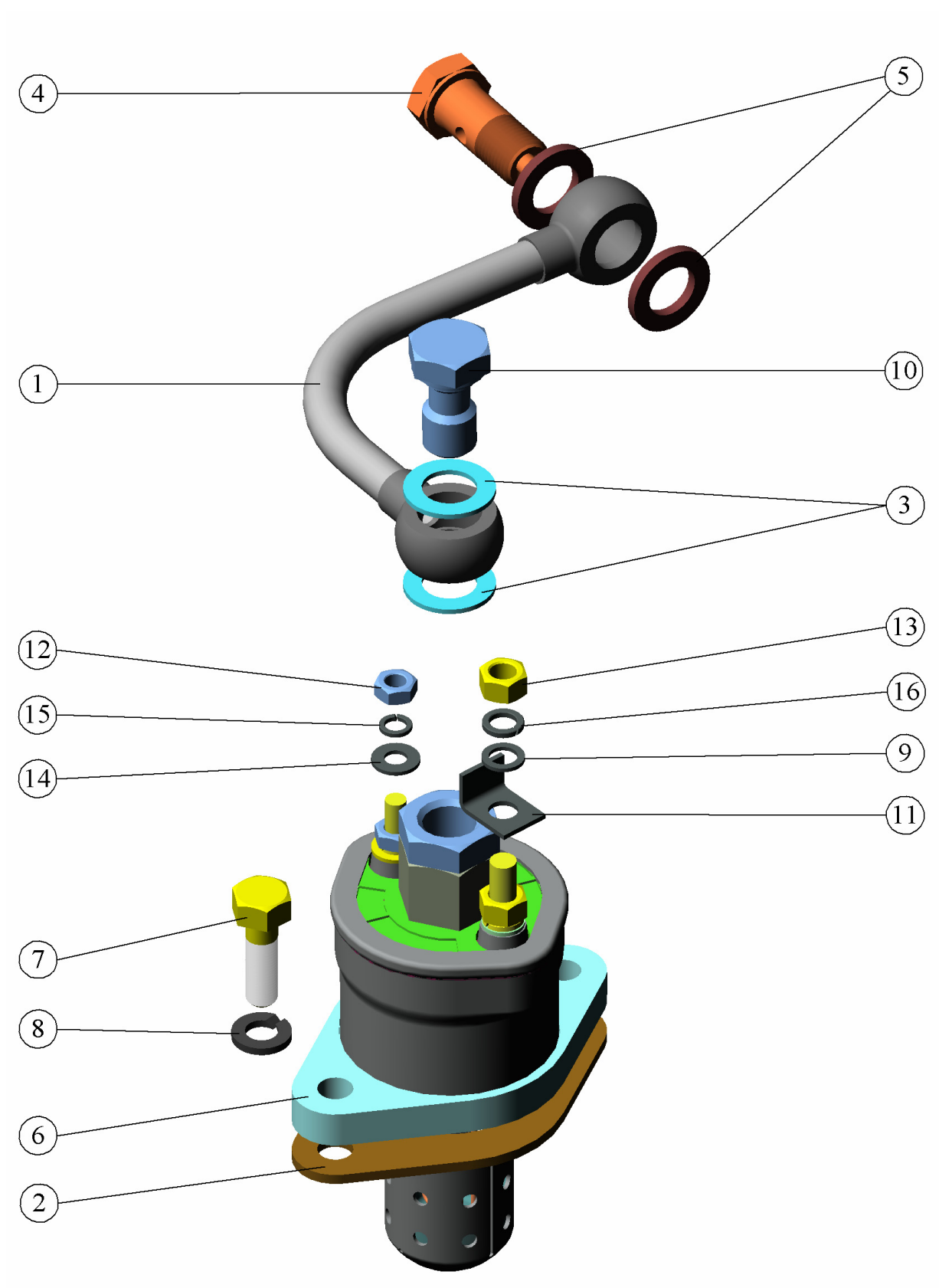


Рис. 20 Установка электрофакельного подогревателя

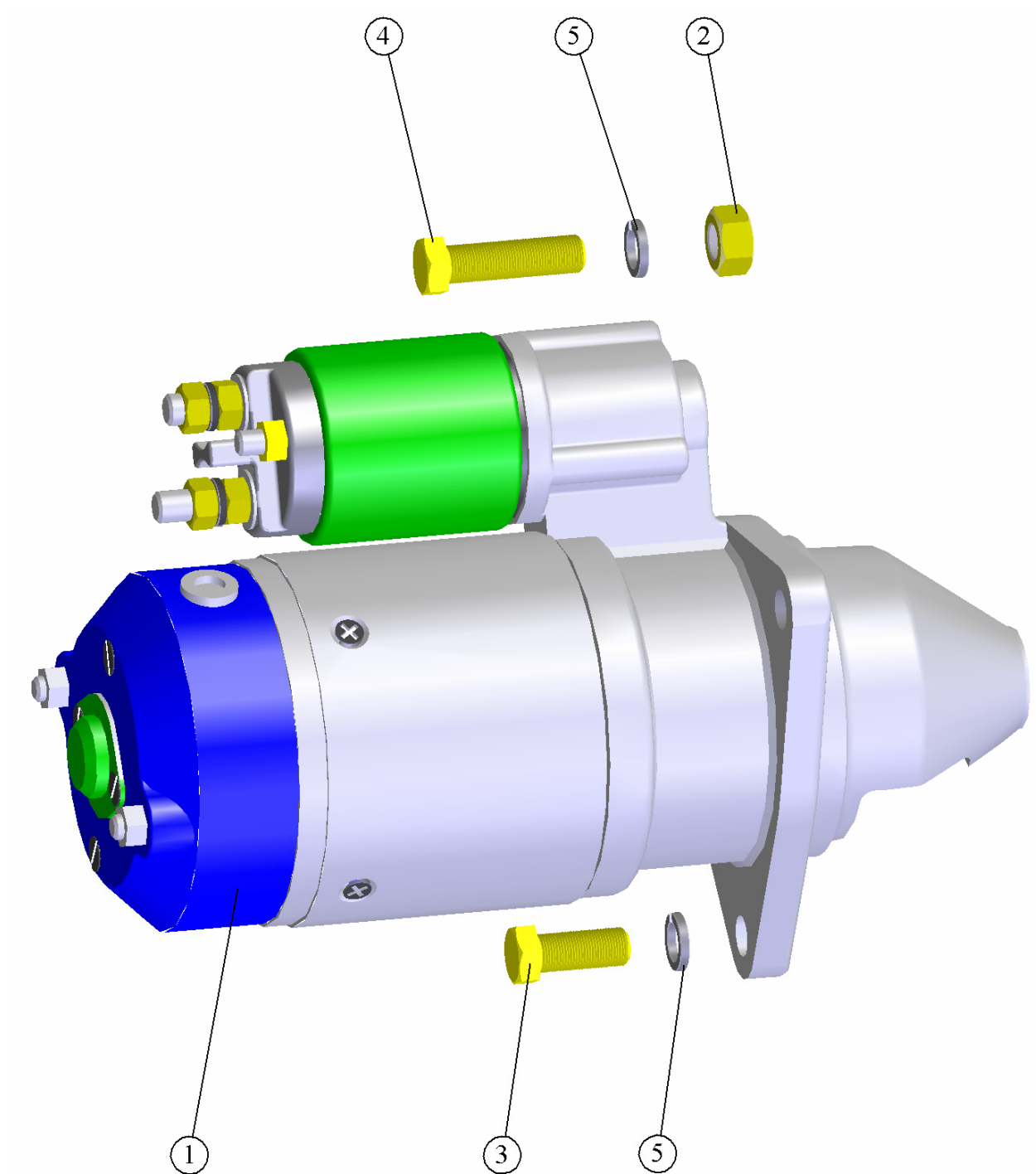


Рис. 21 Установка стартера