



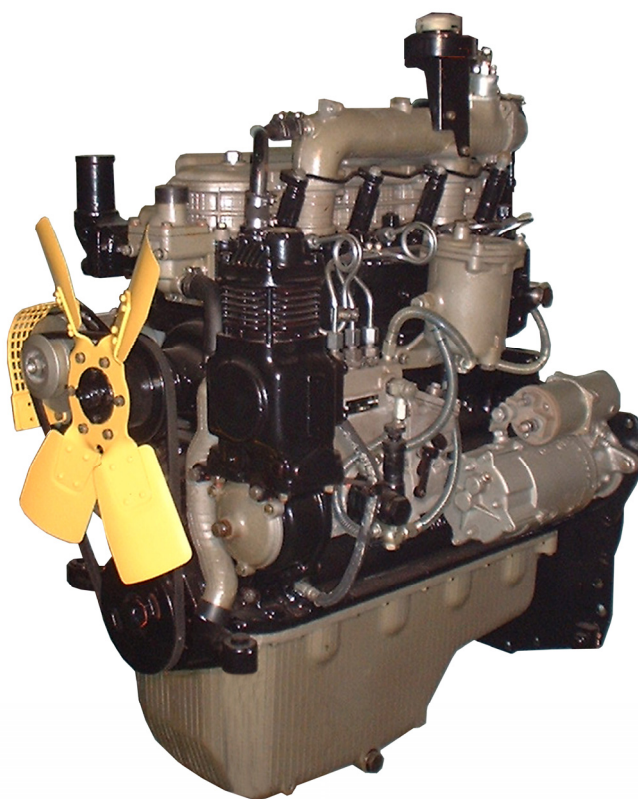
Производственное республиканское унитарное предприятие
“МИНСКИЙ МОТОРНЫЙ ЗАВОД”

Дизели Д-242С, Д-243С

(для тракторов «БЕЛАРУС – 821.2»),

Д-244С

Каталог сборочных единиц и деталей



Минск 2006

ПОРЯДОК ПОЛЬЗОВАНИЯ КАТАЛОГОМ

Настоящий каталог содержит основную номенклатуру сборочных единиц и деталей дизелей Д-242С, Д-243С, Д-244С.

Сборочные единицы и детали расположены по группам и подгруппам в соответствии с номерами позиций на рисунках, что значительно облегчает поиск деталей в каталоге.

В графе «Наименование» применена система отступов. В первой строке указана самая крупная сборочная единица, а затем перечислены входящие в нее детали, например:

Наименование

1 2 3 4 5 6 7

Составная часть

Крепёжные детали

Сборочные единицы составной части

Крепёжные детали сборочной единицы

Более мелкое деление

Крепёжные детали

и т.д.

Цифры 1 2 3 4 5 6 7 указывают на принадлежность сборочных единиц и деталей к изделиям и служат для их отыскания. Крепёжные детали перечислены непосредственно под изделием (сборочной единицей), для крепления которого(ой) их используют, их перечисление предшествует перечислению деталей, входящих в это изделие. Крепёжные детали перечислены в том же столбце, что и изделия, с помощью которых оно крепится под заголовком «Крепёжные детали».

Для дизелей принята семизначная система нумерации сборочных единиц и деталей. Номер состоит из следующих элементов:

- первые цифры до дефиса обозначают марку дизеля, на котором впервые была применена данная деталь;
- первые две цифры после дефиса - номер группы;
- вторые две цифры - номер подгруппы;
- последние три цифры - порядковый номер детали;
- стоящие за ними буквы и цифры обозначают модификацию и исполнение сборочной единицы или детали.

Например: 245-1002021-А1 - гильза

10 - номер группы

02 - номер подгруппы

021 - номер детали

В комплектацию дизеля входят покупные сборочные единицы и детали. К ним относятся топливный насос, форсунка, электрооборудование и др. Эти сборочные единицы и детали обозначены так, как это принято на заводах-изготовителях.

В связи с постоянным совершенствованием дизеля в конструкции отдельных сборочных единиц и деталей могут быть внесены изменения не отраженные в настоящем каталоге.

ТЕХНИЧЕСКИЕ ХАРАКТЕРИСТИКИ ДИЗЕЛЕЙ

| Наименование параметров | Д-242С | Д-243С | Д-244С |
|--|---------------------------------|--------|--------|
| Тип дизеля | Четырёхтактный без наддува | | |
| Способ смесеобразования | Непосредственный впрыск топлива | | |
| Число цилиндров | 4 | | |
| Порядок работы | 1 - 3 - 4 - 2 | | |
| Диаметр цилиндра, мм | 110 | | |
| Ход поршня, мм | 125 | | |
| Рабочий объем, л | 4,75 | | |
| Степень сжатия (расчетная) | 17 | | |
| Номинальная мощность, кВт | 47,5 | 60 | 43,5 |
| Номинальная частота вращения, мин ⁻¹ | 1800 | 2200 | 1700 |
| Максимальный крутящий момент, Нм | 287 | 298 | 278 |
| Частота вращения при максимальном крутящем моменте, мин ⁻¹ , не менее | 1400 | | |
| Удельный расход топлива, г/(кВт.ч): | 230 | 235 | 230 |
| Масса, кг | 430 | | |

**УКАЗАТЕЛЬ ГРУПП, ПОДГРУПП,
СБОРОЧНЫХ ЕДИНИЦ И ДЕТАЛЕЙ**

| Группа | Подгруппа | Наименование | Страница |
|--------|------------|--|-----------|
| | | Механизмы дизеля | 5 |
| 10 | 1001, 1002 | Блок цилиндров. Установка передней опоры | 5-6 |
| | 1003, 1007 | Установка головки цилиндров и впускного тракта. Клапаны и толкатели клапанов | 7-9 |
| | 1004, 1005 | Поршни и шатуны. Коленчатый вал и маховик | 9-10 |
| | 1006 | Распределительный механизм | 10-11 |
| | 1008 | Коллектор выпускной | 11 |
| | | Система питания | 11 |
| 11 | 1104, 1111 | Топливные трубопроводы и установка топливной аппаратуры | 11-14 |
| | 1109 | Установка воздухоочистителя | 14-15 |
| | 1105 | Фильтр топливный грубой очистки | 15 |
| | 1117 | Корпус фильтра очистки топлива | 15 |
| | | Система охлаждения | 15 |
| 13 | 1306 | Установка термостата | 15-16 |
| | 1307, 1308 | Установка водяного насоса. Установка вентилятора | 16 |
| | | Система смазывания | 17 |
| 10, 14 | 1009, 1401 | Установка масляного картера | 17 |
| 14 | 1402, 1403 | Установка масляного насоса. Установка приёмника масляного насоса | 17-18 |
| 14 | 1404 | Установка центробежного масляного фильтра | 18-19 |
| | | Приводы | 19 |
| 10, 16 | 1005, 1601 | Установка муфты сцепления | 19 |
| 10 | 1022 | Установка насоса шестерённого | 19 |
| 35 | 3509 | Установка пневмокомпрессора | 19-20 |
| 35 | 3509 | Установка заглушки | 20 |
| | | Электрооборудование | 20 |
| 37 | 3701 | Установка генератора | 20 |
| 37 | 3707 | Установка электрофакельного подогревателя | 21 |
| 37 | 3708 | Установка стартера | 21 |

| № Позиции на рисунке. | Номер сборочной единицы, деталей | Наименование | | | | | | | | | Кол-во в группе |
|---|-------------------------------------|--------------------------------|---|---|---|---|---|---|---|---|--------------------|
| | | 1 | 2 | 3 | 4 | 5 | 6 | 7 | 8 | 9 | |
| Группа 10. Механизмы дизеля | | | | | | | | | | | |
| Подгруппы 1001, 1002. Блок цилиндров. Установка передней опоры (Рис. 1) | | | | | | | | | | | |
| 1 2 3 4 5 6 7 8 9 10 11 12 13 14 15 16 17 18 19 20 21 22 23 24 25 26 27 28 29 30 31 32 33 34 | 240-1001000-A | УСТАНОВКА ПЕРЕДНЕЙ ОПОРЫ | | | | | | | | | 1 |
| | 240-1001010-A | ОПОРА ДВИГАТЕЛЯ ПЕРЕДНЯЯ | | | | | | | | | 1 |
| | 240-1001015-A1 | ОПОРА ДВИГАТЕЛЯ ПЕРЕДНЯЯ | | | | | | | | | 1 |
| | 240-1001025 | АМОРТИЗАТОР С ОГРАНИЧИТЕЛЕМ | | | | | | | | | 1 |
| | M8-6gX 16.88.35.016 | БОЛТ | | | | | | | | | 4 |
| | 8 65Г 06 | ШАЙБА | | | | | | | | | 4 |
| | M10-6gX 30.88.35.016 | БОЛТ | | | | | | | | | 2 |
| | 10 65Г 06 | ШАЙБА | | | | | | | | | 2 |
| | 240-1002000-B | БЛОК ЦИЛИНДРОВ | | | | | | | | | 1 |
| | 50-1002040-B | ОПОРА МАСЛЯНОГО КАРТЕРА | | | | | | | | | 1 |
| | 50-1002042-B | ОПОРА МАСЛЯНОГО КАРТЕРА | | | | | | | | | 1 |
| | 240-1002044 | ШТИФТ | | | | | | | | | 2 |
| | 50-1002313-B | ЛИСТ ЗАДНИЙ | | | | | | | | | 1 |
| | 50-1002316-A2 | ПРОКЛАДКА КОРПУСА САЛЬНИКА | | | | | | | | | 1 |
| | 50-1002340 | ФИКСАТОР | | | | | | | | | 1 |
| | 240-1002030 | ЩИТ РАСПРЕДЕЛЕНИЯ | | | | | | | | | 1 |
| | 240-1002033 | ПРОКЛАДКА ЩИТА РАСПРЕДЕЛЕНИЯ | | | | | | | | | 1 |
| | 240-1002046 | ШТИФТ | | | | | | | | | 2 |
| | 240-1002049 | ПРОКЛАДКА | | | | | | | | | 2 |
| | 240-1002060-A | КРЫШКА РАСПРЕДЕЛЕНИЯ | | | | | | | | | 1 |
| | 240-1002044 | ШТИФТ | | | | | | | | | 2 |
| | 240-1002055 | МАНЖЕТА 2.1-50X70-4 | | | | | | | | | 1 |
| | 240-1002065-A2 | КРЫШКА РАСПРЕДЕЛЕНИЯ | | | | | | | | | 1 |
| | 240-1002064-A | ПРОКЛАДКА КРЫШКИ РАСПРЕДЕЛЕНИЯ | | | | | | | | | 1 |
| | 240-1002080-A | УСТАНОВКА ГОРЛОВИНЫ | | | | | | | | | 1 |
| | 240-1002082-A1 | ПРОКЛАДКА ГОРЛОВИНЫ | | | | | | | | | 1 |
| | 240-1002085 | СЕТКА | | | | | | | | | 1 |
| | 240-1002115 | ГОРЛОВИНА | | | | | | | | | 1 |
| | 240-1002088-B | ПАТРУБОК | | | | | | | | | 1 |
| | A19.01.003 | КОЛЬЦО ПРУЖИННОЕ | | | | | | | | | 1 |
| | A19.01.100 | КРЫШКА | | | | | | | | | 1 |
| | 042-048-30-2-1 | КОЛЬЦО | | | | | | | | | 1 |
| | A19.01.001 | ПРОБКА | | | | | | | | | 1 |
| | M8-6gX 20.88.35.016 | БОЛТ | | | | | | | | | 2 |
| 8 65Г 06 | ШАЙБА | | | | | | | | | 2 | |
| 240-1002310 | УПЛОТНЕНИЕ | | | | | | | | | 1 | |
| 240-1002300 | КОРПУС САЛЬНИКА С КОЛЬЦОМ | | | | | | | | | 1 | |
| 240-1002311 | КОЛЬЦО МАСЛООТРАЖАТЕЛЬНОЕ | | | | | | | | | 1 | |
| 240-1002315 | КОРПУС САЛЬНИКА | | | | | | | | | 1 | |
| 240-1002305 | МАНЖЕТА 1.1-100X125-4 | | | | | | | | | 1 | |
| 240-1002314 | ПРОКЛАДКА ЛИСТА ЗАДНЕГО | | | | | | | | | 1 | |
| 240-1002320-B | МАСЛОМЕР | | | | | | | | | 1 | |
| 240-1002328 | ЗАГЛУШКА | | | | | | | | | 2 | |
| 240-1002010-B1 | БЛОК ЦИЛИНДРОВ | | | | | | | | | 1 | |
| 50-1002034 | ШТИФТ УСТАНОВОЧНЫЙ | | | | | | | | | 2 | |

| № Позиции на рисунке. | Номер сборочной единицы, деталей | Наименование | | | | | | | | | | Кол-во в группе |
|--------------------------|--|---|---|---|---|---|---|---|---|---|--|--------------------|
| | | 1 | 2 | 3 | 4 | 5 | 6 | 7 | 8 | 9 | | |
| 35 | 50-1002318-Б | РЫМ | | | | | | | | | | 2 |
| 36 | 50-1002326-В | ЗАГЛУШКА | | | | | | | | | | 2 |
| 37 | 240-1002323-Б | ТРУБКА | | | | | | | | | | 1 |
| | 245-1002009-03 | БЛОК ЦИЛИНДРОВ | | | | | | | | | | |
| 38 | 50-1002327-А | ПРОБКА | | | | | | | | | | 1 |
| 39 | 240-1002015-А2-04 | БЛОК ЦИЛИНДРОВ | | | | | | | | | | 1 |
| 40 | 240-1002067-А | ВТУЛКА | | | | | | | | | | 1 |
| 41 | 240-1002068-А | ВТУЛКА ЗАДНЯЯ | | | | | | | | | | 1 |
| 42 | 240-1002069-А | ВТУЛКА ПЕРЕДНЯЯ | | | | | | | | | | 1 |
| 43 | 50-1005140-Б | КРЫШКА КОРЕННОГО ПОДШИПНИКА | | | | | | | | | | 3 |
| 44 | 50-1005141-Б | КРЫШКА 1-ГО КОРЕННОГО ПОДШИПНИКА | | | | | | | | | | 1 |
| 45 | 50-1005152-В | КРЫШКА 5-ГО КОРЕННОГО ПОДШИПНИКА | | | | | | | | | | 1 |
| 46 | 50-1005159-Б1 | БОЛТ КРЫШКИ КОРЕННОГО ПОДШИПНИКА | | | | | | | | | | 10 |
| 47 | 50-1005161 | ШАЙБА | | | | | | | | | | 10 |
| 48 | 45-08КП.Ц9.ХР | ЗАГЛУШКА | | | | | | | | | | 1 |
| 49 | 245-1002021-А1 или 245-1002021-А1-01 или 245-1002021-А1-02 | ГИЛЬЗА БЛОКА ЦИЛИНДРОВ | | | | | | | | | | 4 |
| 50 | 50-1002022 | КОЛЬЦО ГИЛЬЗЫ | | | | | | | | | | 8 |
| 51 | 50-1005019 | ШТИФТ | | | | | | | | | | 2 |
| 52 | КГ 1/8" А12.06 | ПРОБКА (для исполнений дизелей без пневмокомпрессора) | | | | | | | | | | 1 |
| 53 | ПС7-0 | КРАН | | | | | | | | | | 1 |
| 54 | М10-6gX 20.88.35.016 | БОЛТ | | | | | | | | | | 4 |
| 55 | М10-6gX 25.88.35.016 | БОЛТ | | | | | | | | | | 8 |
| 56 | М10-6gX 30.88.35.016 | БОЛТ | | | | | | | | | | 1 |
| 57 | М10-6gX 45.88.35.016 | БОЛТ | | | | | | | | | | 2 |
| 58 | М10-6gX 60.88.35.016 | БОЛТ | | | | | | | | | | 1 |
| 59 | М10-6gX 75.88.35.016 | БОЛТ | | | | | | | | | | 2 |
| 60 | М12-6gX 30.88.35.016 | БОЛТ | | | | | | | | | | 7 |
| 61 | М12-6gX 35.88.35.016 | БОЛТ | | | | | | | | | | 2 |
| 62 | 10 65Г 06 | ШАЙБА | | | | | | | | | | 18 |
| 63 | 12 65Г 06 | ШАЙБА | | | | | | | | | | 2 |
| 64 | 12.ОТ.65Г.06 | ШАЙБА | | | | | | | | | | 7 |
| | 245-1006310-В-02 | ПРИВОД НАСОСА ТОПЛИВНОГО | | | | | | | | | | |
| 65 | 240-1002038 | ПРОКЛАДКА ЛЮКА | | | | | | | | | | 1 |
| 66 | 245-1002036 | КРЫШКА ЛЮКА | | | | | | | | | | 1 |
| 67 | 50-1022067 | КОЛЬЦО УПЛОТНИТЕЛЬНОЕ | | | | | | | | | | 3 |
| 68 | М 8-6gX 30.88.35.016 | БОЛТ | | | | | | | | | | 3 |
| | 240-380200-А-05 | УСТАНОВКА ПРИВОДА И СЧЕТЧИКА | | | | | | | | | | |
| 69 | 240-1002062 | КРЫШКА | | | | | | | | | | 1 |
| 70 | 50-1021012 | ПРОКЛАДКА | | | | | | | | | | 1 |
| 71 | М 6-6gX 16.88.35.016 | БОЛТ | | | | | | | | | | 3 |
| 72 | 6.01.08кп.016 | ШАЙБА | | | | | | | | | | 3 |
| 73 | 6 65Г 06 | ШАЙБА | | | | | | | | | | 3 |

| № Позиции на рисунке. | Номер сборочной единицы, деталей | Наименование | | | | | | | | | | Кол-во в группе |
|---|--|--|---|---|---|---|---|---|---|---|--|--------------------|
| | | 1 | 2 | 3 | 4 | 5 | 6 | 7 | 8 | 9 | | |
| Подгруппы 1003, 1007. Установка головки цилиндров и впускного тракта. Клапаны и толкатели клапанов (Рис. 2) | | | | | | | | | | | | |
| | 240-1003010-A | УСТАНОВКА ГОЛОВКИ ЦИЛИНДРОВ | | | | | | | | | | 1 |
| 1 | 240-1002047 | БОЛТ | | | | | | | | | | 12 |
| 2 | 240-1002047-01 | БОЛТ | | | | | | | | | | 4 |
| 3 | 48-1002318 | ШАЙБА | | | | | | | | | | 16 |
| 4 | 50-1003070-A5 | ПРОКЛАДКА ГОЛОВКИ ЦИЛИНДРОВ | | | | | | | | | | 1 |
| 5 | 50-1003104-A | ГАЙКА КОЛПАКА | | | | | | | | | | 4 |
| 6 | 50-1003106 | ШАЙБА | | | | | | | | | | 4 |
| 7 | 50-1003107-A-01 | КОЛЬЦО | | | | | | | | | | 4 |
| 8 | 240-1003108 | ПРОКЛАДКА КРЫШКИ ГОЛОВКИ ЦИЛИНДРОВ | | | | | | | | | | 1 |
| 9 | 240-1003109 | ПРОКЛАДКА КОЛПАКА КРЫШКИ ГОЛОВКИ ЦИЛИНДРОВ | | | | | | | | | | 1 |
| | 240-1003011 | ГОЛОВКА ЦИЛИНДРОВ | | | | | | | | | | 1 |
| 10 | 50-1003103-A | СТАКАН | | | | | | | | | | 2 |
| 11 | 50-1003112 | ШПИЛЬКА СТОЙКИ | | | | | | | | | | 4 |
| | 240-1003013-A2-06 | ГОЛОВКА ЦИЛИНДРОВ | | | | | | | | | | 1 |
| 12 | 240-1003027-A2 | ЗАГЛУШКА | | | | | | | | | | 5 |
| 13 | 240-1003029 | ВТУЛКА | | | | | | | | | | 6 |
| 14 | 240-1003037 | ЗАГЛУШКА | | | | | | | | | | 1 |
| 15 | 240-1003015-A1 | ГОЛОВКА ЦИЛИНДРОВ | | | | | | | | | | 1 |
| 16 | 245-1007032 | ВТУЛКА НАПРАВЛЯЮЩАЯ КЛАПАНА | | | | | | | | | | 8 |
| 17 | Д02-003-A | ЗАГЛУШКА | | | | | | | | | | 4 |
| 18 | 50-1007053-A1 или 50-1007053-A2 | СУХАРЬ КЛАПАНА | | | | | | | | | | 16 |
| 19 | 240-1007015-B6 или 240-1007015-B7 или 240-1007015-B9 | КЛАПАН ВЫПУСКНОЙ | | | | | | | | | | 4 |
| 20 | 240-1007020 | МАНЖЕТА УПЛОТНИТЕЛЬНАЯ КЛАПАНА | | | | | | | | | | 8 |
| 21 | 240-1007045-A1 или (-A2, -A3, -A4, -A5, -A6, -A8) | ПРУЖИНА КЛАПАНА НАРУЖНАЯ | | | | | | | | | | 8 |
| 22 | 240-1007046-A1 или (-A3, -A4) | ПРУЖИНА КЛАПАНА ВНУТРЕННЯЯ | | | | | | | | | | 8 |
| 23 | 240-1007048 | ТАРЕЛКА ПРУЖИН КЛАПАНА | | | | | | | | | | 8 |
| 24 | 240-1007054 | ШАЙБА ПРУЖИНЫ КЛАПАНА НИЖНЯЯ | | | | | | | | | | 8 |
| 25 | 240-1007055 | ШАЙБА ПРУЖИНЫ КЛАПАНА ВЕРХНЯЯ | | | | | | | | | | 8 |
| 26 | 240-1007014-B4 или (-B7, -B8, -B9) | КЛАПАН ВПУСКНОЙ | | | | | | | | | | 4 |
| | 240-1003030-A-01 | КРЫШКА ГОЛОВКИ ЦИЛИНДРОВ (для исполнений дизелей с пневмокомпрессором) | | | | | | | | | | 1 |
| | 240-1003030-A-05 | КРЫШКА ГОЛОВКИ ЦИЛИНДРОВ (для исполнений дизелей без пневмокомпрессора) | | | | | | | | | | 1 |
| 27 | 240-1003031 | ПРОКЛАДКА | | | | | | | | | | 2 |
| 28 | 240-1003032-A | КРЫШКА ГОЛОВКИ ЦИЛИНДРОВ | | | | | | | | | | 1 |
| 29 | 240-1003033-14 | КОЛЛЕКТОР ВПУСКНОЙ (для исполнений дизелей с пневмокомпрессором) | | | | | | | | | | 1 |
| | 240-1003033-16 | КОЛЛЕКТОР ВПУСКНОЙ (для исполнений дизелей без пневмокомпрессора) | | | | | | | | | | 1 |
| 30 | 240-1003264-A | ПРОКЛАДКА | | | | | | | | | | 1 |
| 31 | 243-1109210 | ПАТРУБОК | | | | | | | | | | 1 |

| № Позиции на рисунке. | Номер сборочной единицы, деталей | Наименование | | | | | | | | | | Кол-во в группе |
|--------------------------|--|---|---|---|---|---|---|---|---|---|--|--------------------|
| | | 1 | 2 | 3 | 4 | 5 | 6 | 7 | 8 | 9 | | |
| 32 | 242-3509213 | ШТУЦЕР (только для исполнений дизелей с пневмокомпрессором) | | | | | | | | | | 1 |
| | 242-3707220-A | БАЧОК С ПРОБКОЙ | | | | | | | | | | 1 |
| 33 | 240-3707200 | ПРОБКА | | | | | | | | | | 1 |
| 34 | 242-3707140-A | БАЧОК | | | | | | | | | | 1 |
| 35 | 50-1117028 | ПРОБКА РЕЗЬБОВАЯ | | | | | | | | | | 1 |
| 36 | Д-18-055-A | КОЛЬЦО УПЛОТНИТЕЛЬНОЕ | | | | | | | | | | 1 |
| 37 | КГ 1/8". А12.016 | ПРОБКА | | | | | | | | | | 1 |
| 38 | 2.5X10 | ШТИФТ | | | | | | | | | | 2 |
| 39 | М 8-6gX 20.88.35.016 | БОЛТ | | | | | | | | | | 5 |
| 40 | М 8-6gX 35.88.35.016 | БОЛТ | | | | | | | | | | 4 |
| 41 | 8 65Г 06 | ШАЙБА | | | | | | | | | | 9 |
| | 240-1007100-Б1 | МЕХАНИЗМ КОРОМЫСЕЛ | | | | | | | | | | 1 |
| 42 | 50-1007102-A1 | ОСЬ КОРОМЫСЕЛ | | | | | | | | | | 1 |
| 43 | 50-1007103-A или 50-1007103-A1 или 50-1007103-A2 | ПРУЖИНА ОСИ КОРОМЫСЕЛ | | | | | | | | | | 3 |
| 44 | 50-1007175-Б1 | ВИНТ РЕГУЛИРОВОЧНЫЙ | | | | | | | | | | 8 |
| 45 | 50-1007182 | ПРОБКА ОСИ КОРОМЫСЕЛ | | | | | | | | | | 2 |
| 46 | 50-1007183 | ШАЙБА ПРОБКИ | | | | | | | | | | 2 |
| 47 | 50-1007212-A3 или 50-1007212-A4 | КОРОМЫСЛО КЛАПАНА СО ВТУЛКОЙ | | | | | | | | | | 8 |
| 48 | 240-1007151-Б-01 | СТОЙКА ОСИ КОРОМЫСЕЛ КРАЙНЯЯ | | | | | | | | | | 1 |
| | 240-1007151-Б | СТОЙКА ОСИ КОРОМЫСЕЛ КРАЙНЯЯ (не показана) | | | | | | | | | | 1 |
| 49 | 240-1007152-Б-01 | СТОЙКА ОСИ КОРОМЫСЕЛ СРЕДНЯЯ | | | | | | | | | | 1 |
| | 240-1007152-Б | СТОЙКА ОСИ КОРОМЫСЕЛ СРЕДНЯЯ (не показана) | | | | | | | | | | 1 |
| 50 | 240-1007185 | ФИКСАТОР ОСИ КОРОМЫСЕЛ | | | | | | | | | | 1 |
| 51 | 10 65Г 06 | ШАЙБА | | | | | | | | | | 1 |
| 52 | Д02-063 | ГАЙКА | | | | | | | | | | 8 |
| 53 | 240-1007310-Б или 240-1007310-Б1 | ШТАНГА | | | | | | | | | | 8 |
| 54 | 240-1007375-A или 240-1007375-A1 или 240-1007375-A2 240-1002470 | ТОЛКАТЕЛЬ КЛАПАНА | | | | | | | | | | 8 |
| | | УСТАНОВКА САПУНА | | | | | | | | | | 1 |
| 55 | 240-1002430-Г | КОРПУС САПУНА С ТРУБКОЙ | | | | | | | | | | 1 |
| 56 | 240-1002440 | ФИЛЬТР | | | | | | | | | | 1 |
| 57 | 240-1002444-A1 | ПРОКЛАДКА | | | | | | | | | | 1 |
| 58 | 240-1003122-Б | КОЛПАК КРЫШКИ | | | | | | | | | | 1 |
| 59 | М 8-6gX 16.88.35.016 | БОЛТ | | | | | | | | | | 4 |
| 60 | 8 65Г 06 | ШАЙБА | | | | | | | | | | 4 |
| 61 | КГ 3/8" | ПРОБКА | | | | | | | | | | 2 |
| 62 | 70-8115022-A | ПАТРУБОК | | | | | | | | | | 1 |
| 63 | 50-1015598 | ПРОКЛАДКА ПАТРУБКА | | | | | | | | | | 1 |
| 64 | М12-6Н.6(S18) | ГАЙКА | | | | | | | | | | 4 |
| 65 | М 8-6gX 20.88.35.016 | БОЛТ | | | | | | | | | | 2 |
| 66 | М 8-6gX 30.88.35.016 | БОЛТ | | | | | | | | | | 1 |
| 67 | М 8-6gX 35.88.35.016 | БОЛТ | | | | | | | | | | 2 |
| 68 | М 8-6gX 80.88.35 или 240-1022070-03 | БОЛТ | | | | | | | | | | 1 |
| | | | | | | | | | | | | 1 |

| № Позиции на рисунке. | Номер сборочной единицы, деталей | Наименование | | | | | | | | | | Кол-во в группе |
|--|---|---|---|---|---|---|---|---|---|---|--|--------------------|
| | | 1 | 2 | 3 | 4 | 5 | 6 | 7 | 8 | 9 | | |
| 69 | M12-6gX 85.88.35 | БОЛТ | | | | | | | | | | 2 |
| 70 | 8 65Г 06 | ШАЙБА | | | | | | | | | | 5 |
| 71 | 8.01.08КП.016 | ШАЙБА | | | | | | | | | | 1 |
| 72 | 12.01.08КП | ШАЙБА | | | | | | | | | | 2 |
| 73 | 240-1111115-A | КРОНШТЕЙН | | | | | | | | | | 1 |
| 74 | 240-1111125-A1 | КРОНШТЕЙН | | | | | | | | | | 1 |
| | 245-1014470 | УСТАНОВКА ТРУБЫ САПУНА | | | | | | | | | | 1 |
| 75 | РУКАВ 20X29-1.6 | РУКАВ 20X29-1.6 L=900 ММ | | | | | | | | | | 1 |
| 76 | 20-32 "NORMA" или | ХОМУТ | | | | | | | | | | 1 |
| | XC-26.019 | | | | | | | | | | | 1 |
| Подгруппы 1004, 1005. Поршни и шатуны. Коленчатый вал и маховик (Рис. 3) | | | | | | | | | | | | |
| | 240-1005015-Б-04 | ВАЛ КОЛЕНЧАТЫЙ | | | | | | | | | | 1 |
| 1 | 50-1005021-A | ЗАГЛУШКА | | | | | | | | | | 5 |
| 2 | 50-1005043 | МАСЛООТРАЖАТЕЛЬ КОЛЕНЧАТОГО ВАЛА ЗАДНИЙ | | | | | | | | | | 1 |
| 3 | 50-1005157-В | ЗАГЛУШКА | | | | | | | | | | 4 |
| 4 | 50-1005191-A | ТРУБКА КОЛЕНЧАТОГО ВАЛА | | | | | | | | | | 4 |
| 5 | 240-1005030-A1 или 240-1005030-A 240-1005014 | ШЕСТЕРНЯ РАСПРЕДЕЛЕНИЯ КОЛЕНЧАТОГО ВАЛА | | | | | | | | | | 1 |
| | | ВАЛ КОЛЕНЧАТЫЙ | | | | | | | | | | 1 |
| 6 | 240-1005017 | ПРОТИВОВЕС КОЛЕНЧАТОГО ВАЛА | | | | | | | | | | 4 |
| 7 | 240-1005018 | БОЛТ КРЕПЛЕНИЯ ПРОТИВОВЕСА | | | | | | | | | | 8 |
| 8 | 240-1005024 | ПЛАСТИНА СТОПОРНАЯ | | | | | | | | | | 8 |
| 9 | 240-1005020-Б1 | ВАЛ КОЛЕНЧАТЫЙ | | | | | | | | | | 1 |
| 10 | 4x22 | ШПЛИНТ | | | | | | | | | | 4 |
| 11 | 6X9 | ШПОНКА | | | | | | | | | | 2 |
| 12 | 50-1005019 | ШТИФТ | | | | | | | | | | 1 |
| | A23.01-81-240сб.АС или A23.01-81-240Т | КОМПЛЕКТ КОРЕННЫХ ВКЛАДЫШЕЙ | | | | | | | | | | 1 |
| 13 | A23.01-81.037 или A23.01-8116 | ВКЛАДЫШ КОРЕННОЙ | | | | | | | | | | 4 |
| 14 | A23.01-81.038 или A23.01-8117 | ВКЛАДЫШ КОРЕННОЙ | | | | | | | | | | 4 |
| 15 | A23.01-81.040 или A23.01-8118 | ВКЛАДЫШ КОРЕННОЙ | | | | | | | | | | 1 |
| 16 | A23.01-81.039 или A23.01-8119 | ВКЛАДЫШ КОРЕННОЙ | | | | | | | | | | 1 |
| 17 | A23.01-10401 | ПОЛУКОЛЬЦО | | | | | | | | | | 2 |
| 18 | A23.01-10403 | ПОЛУКОЛЬЦО | | | | | | | | | | 2 |
| | 240-1004010-A-18 или (-19, -20, -21, -22, -23, - 24, -25, -26, -27) | ПОРШЕНЬ С ШАТУНОМ | | | | | | | | | | 4 |
| 19 | 50-1004042-A1 | ПАЛЕЦ ПОРШНЕВОЙ | | | | | | | | | | 4 |
| 20 | 240-1004022 | КОЛЬЦО ПОРШНЕВОГО ПАЛЬЦА СТОПОРНОЕ | | | | | | | | | | 8 |
| | 240-1004100 | ШАТУН | | | | | | | | | | 4 |
| 21 | 240-1004112 | ШАТУН | | | | | | | | | | 4 |
| 22 | 240-1004125 | КРЫШКА ШАТУНА | | | | | | | | | | 4 |
| 23 | 50-1004182-A1 или 50-1004182-A2 | БОЛТ ШАТУННЫЙ (A20.07.002) | | | | | | | | | | 8 |
| 24 | 50-1004188 | ГАЙКА ШАТУННОГО БОЛТА (A20.03.001) | | | | | | | | | | 8 |
| 25 | 245-1004190 | ШАЙБА | | | | | | | | | | 8 |

| № Позиции на рисунке. | Номер сборочной единицы, деталей | Наименование | | | | | | | | | | Кол-во в группе |
|---|--|---|---|---|---|---|---|---|---|---|--|--------------------|
| | | 1 | 2 | 3 | 4 | 5 | 6 | 7 | 8 | 9 | | |
| 26 | 240-1004115-A | ВТУЛКА ВЕРХНЕЙ ГОЛОВКИ ШАТУНА | | | | | | | | | | 4 |
| 27 | 260-1004021-E или 260-1004021-E-01, или 260-1004021-E-02, или A260-1004021-E, или K.343N-3 | ПОРШЕНЬ | | | | | | | | | | 4 |
| 28 | 260-1004062 или 24-110-30-01 | КОЛЬЦО КОМПРЕССИОННОЕ | | | | | | | | | | 4 |
| 29 | 260-1004063 или 30-110-25-02 | КОЛЬЦО КОМПРЕССИОННОЕ | | | | | | | | | | 4 |
| 30 | 260-1004080 или 64-110-50-02 | КОЛЬЦО МАСЛОСЪЕМНОЕ | | | | | | | | | | 4 |
| | A23.01-74-240сб.АС или A23.01-74-240Г | КОМПЛЕКТ ШАТУННЫХ ВКЛАДЫШЕЙ | | | | | | | | | | 1 |
| 31 | A23.01-74.014 или A23.01-7403 | ВКЛАДЫШ ШАТУННЫЙ | | | | | | | | | | 8 |
| 32 | 240-1005033-A-01 или 240-1005033-01 | ШЕСТЕРНЯ ПРИВОДА МАСЛЯНОГО НАСОСА | | | | | | | | | | 1 |
| 33 | 50-1005042 | МАСЛООТРАЖАТЕЛЬ КОЛЕНЧАТОГО ВАЛА ПЕРЕДНИЙ | | | | | | | | | | 1 |
| 34 | 50-1005054 | БОЛТ КОЛЕНЧАТОГО ВАЛА | | | | | | | | | | 1 |
| 35 | 50-1005055-A | ШАЙБА БОЛТА КОЛЕНЧАТОГО ВАЛА | | | | | | | | | | 1 |
| | 240-1005115-03 | МАХОВИК (для дизеля Д-243С) | | | | | | | | | | 1 |
| | 240-1005115-08 | МАХОВИК (для дизелей Д-242С и Д-244С) | | | | | | | | | | 1 |
| | 240-1005114-A-03 или 240-1005114-A1-03 | МАХОВИК (для дизеля Д-243С) | | | | | | | | | | 1 |
| | 240-1005114-A-08 или 240-1005114-A1-08 | МАХОВИК (для дизелей Д-242С и Д-244С) | | | | | | | | | | 1 |
| 36 | 50-1005121-A | ВЕНЕЦ МАХОВИКА | | | | | | | | | | 1 |
| 37 | 240-1005120 | МАХОВИК | | | | | | | | | | 1 |
| 38 | 240-1005122 | ПАЛЕЦ | | | | | | | | | | 6 |
| 39 | 50-1005127-A | БОЛТ КРЕПЛЕНИЯ МАХОВИКА | | | | | | | | | | 7 |
| 40 | 48-1002318 | ШАЙБА | | | | | | | | | | 7 |
| 41 | 240-1005131-Б1 | ШКИВ КОЛЕНЧАТОГО ВАЛА (для дизеля Д-243С) | | | | | | | | | | 1 |
| | 240-1005131-Г | ШКИВ КОЛЕНЧАТОГО ВАЛА (для дизелей Д-242С и Д-244С) | | | | | | | | | | 1 |
| Подгруппа 1006. Распределительный механизм (Рис. 4) | | | | | | | | | | | | |
| | 50-1006250-B | ПАЛЕЦ ПРОМЕЖУТОЧНОЙ ШЕСТЕРНИ | | | | | | | | | | 1 |
| 1 | 50-1006252-B1 | ПАЛЕЦ ПРОМЕЖУТОЧНОЙ ШЕСТЕРНИ | | | | | | | | | | 1 |
| 2 | 50-1005021-A | ЗАГЛУШКА | | | | | | | | | | 1 |
| 3 | 50-1006253 | КОЛЬЦО УПОРНОЕ | | | | | | | | | | 1 |
| | 240-1006240-A1 или 240-1006240-A | ШЕСТЕРНЯ ПРОМЕЖУТОЧНАЯ СО ВТУЛКОЙ | | | | | | | | | | 1 |
| 4 | 240-1006244-Б | ШЕСТЕРНЯ ПРОМЕЖУТОЧНАЯ | | | | | | | | | | 1 |
| 5 | 240-1006246 | ВТУЛКА | | | | | | | | | | 1 |
| 6 | 50-1006254 | ПЛАНКА | | | | | | | | | | 1 |
| 7 | M 8-6gX 16.88.35.016 | БОЛТ | | | | | | | | | | 2 |
| 8 | 8 65Г 06 | ШАЙБА | | | | | | | | | | 2 |
| 9 | 50-1006021-Б | ШАЙБА УПОРНАЯ | | | | | | | | | | 1 |
| 10 | 50-1006247 | ВИНТ СПЕЦИАЛЬНЫЙ | | | | | | | | | | 1 |
| 11 | M10-6gX 30.88.35.016 | БОЛТ | | | | | | | | | | 1 |
| 12 | 10 65Г 06 | ШАЙБА | | | | | | | | | | 2 |
| | 240-1006010 | ВАЛ РАСПРЕДЕЛИТЕЛЬНЫЙ | | | | | | | | | | 1 |
| 13 | 240-1006015-A | ВАЛ РАСПРЕДЕЛИТЕЛЬНЫЙ | | | | | | | | | | 1 |

| № Позиции на рисунке. | Номер сборочной единицы, деталей | Наименование | | | | | | | | | | Кол-во в группе |
|---|--|---|---|---|---|---|---|---|---|---|--|--------------------|
| | | 1 | 2 | 3 | 4 | 5 | 6 | 7 | 8 | 9 | | |
| 14 | 6X9 | ШПОНКА | | | | | | | | | | 1 |
| 15 | 50-1006017-Б | ШАЙБА | | | | | | | | | | 1 |
| 16 | 240-1006214-А1 | ШЕСТЕРНЯ РАСПРЕДЕЛИТЕЛЬНОГО ВАЛА | | | | | | | | | | 1 |
| 17 | 50-1006018 | ШАЙБА РАСПРЕДЕЛИТЕЛЬНОГО ВАЛА УПОРНАЯ | | | | | | | | | | 1 |
| 18 | 245-1006020 | БОЛТ СПЕЦИАЛЬНЫЙ | | | | | | | | | | 1 |
| 19 | 245-1006311-В или 245-1006311-В1 | ШЕСТЕРНЯ ПРИВОДА ТОПЛИВНОГО НАСОСА | | | | | | | | | | 1 |
| 20 | 50-1006315-Б4 | ПРОКЛАДКА | | | | | | | | | | 1 |
| 21 | M10-6H.12.40X.016 | ГАЙКА | | | | | | | | | | 3 |
| 22 | 260-1111208 | ШАЙБА | | | | | | | | | | 3 |
| Подгруппа 1008. Коллектор выпускной (Рис. 5) | | | | | | | | | | | | |
| | 240-1008010-А2-02 | КОЛЛЕКТОР ВЫПУСКНОЙ | | | | | | | | | | 1 |
| | 240-1008015-А1 | КОЛЛЕКТОР | | | | | | | | | | 1 |
| 1 | 50-1008028 | ПРОКЛАДКА | | | | | | | | | | 1 |
| 2 | 240-1008021-Б1 | ПЕРЕХОДНИК | | | | | | | | | | 1 |
| 3 | 240-1008025-А | КОЛЛЕКТОР ВЫПУСКНОЙ | | | | | | | | | | 1 |
| 4 | 245-1008023-А | БОЛТ | | | | | | | | | | 4 |
| 5 | 12 65Г 06 | ШАЙБА | | | | | | | | | | 4 |
| 6 | 245-3701069 | ШАЙБА | | | | | | | | | | 3 |
| 7 | 50-1008026-Б | ПРОКЛАДКА ВЫПУСКНОГО КОЛЛЕКТОРА КРАЙНЯЯ | | | | | | | | | | 2 |
| 8 | 50-1008027-Б | ПРОКЛАДКА ВЫПУСКНОГО КОЛЛЕКТОРА СРЕДНЯЯ | | | | | | | | | | 1 |
| 9 | 70-3407164 | КРОНШТЕЙН | | | | | | | | | | 1 |
| 10 | M12-6gX 20.88.35.016 или M12-6gX 25.88.35.016 | БОЛТ | | | | | | | | | | 1 |
| 11 | M12-6gX 35.88.35.016 | БОЛТ | | | | | | | | | | 5 |
| 12 | M12-6gX 85.88.35.016 | БОЛТ | | | | | | | | | | 1 |
| 13 | 12 65Г 06 | ШАЙБА | | | | | | | | | | 1 |
| Группа 11. Система питания (на дизели, в зависимости от их исполнения, устанавливается 4 варианта топливной аппаратуры с топливными насосами пр-ва ОАО «ЯЗДА», ОАО «НЗТА», АО «Моторпал» или ОАО «РААЗ») | | | | | | | | | | | | |
| Подгруппы 1104, 1111. Топливные трубопроводы и установка топливной аппаратуры (с топливным насосом пр-ва ОАО «ЯЗДА») (Рис.6) | | | | | | | | | | | | |
| | 240-1111000-С1 | УСТАНОВКА ТОПЛИВНОЙ АППАРАТУРЫ (ДЛЯ Д-243С) | | | | | | | | | | 1 |
| | 240-1111000-С1-01 | УСТАНОВКА ТОПЛИВНОЙ АППАРАТУРЫ (ДЛЯ Д-242С) | | | | | | | | | | 1 |
| | 240-1111000-С1-02 | УСТАНОВКА ТОПЛИВНОЙ АППАРАТУРЫ (ДЛЯ Д-244С) | | | | | | | | | | 1 |
| 1 | 260-1111109-Е | КРОНШТЕЙН | | | | | | | | | | 1 |
| 2 | M8-6gX 20.88.35.016 | БОЛТ | | | | | | | | | | 2 |
| 3 | 8.65Г.06 | ШАЙБА | | | | | | | | | | 2 |
| 4 | 260-3509232-01 | ШТУЦЕР | | | | | | | | | | 1 |
| 5 | 245-1104180-А-03 | ТРУБКА ТОПЛИВНАЯ НИЗКОГО ДАВЛЕНИЯ (L=455 мм) | | | | | | | | | | 1 |
| 6 | 245-1104180-А-06 | ТРУБКА ТОПЛИВНАЯ НИЗКОГО ДАВЛЕНИЯ (L=1045 мм) | | | | | | | | | | 1 |
| 7 | 245-1104180-А-09 | ТРУБКА ТОПЛИВНАЯ НИЗКОГО ДАВЛЕНИЯ (L=550 мм) | | | | | | | | | | 1 |
| 8 | 245-1104300-Г | ТОПЛИВОПРОВОД ВЫСОКОГО ДАВЛЕНИЯ 1-ГО ЦИЛ. | | | | | | | | | | 1 |
| 9 | 245-1104300-Г-01 | ТОПЛИВОПРОВОД ВЫСОКОГО ДАВЛЕНИЯ 2-ГО ЦИЛ. | | | | | | | | | | 1 |
| 10 | 245-1104300-Г-02 | ТОПЛИВОПРОВОД ВЫСОКОГО ДАВЛЕНИЯ 3-ГО ЦИЛ. | | | | | | | | | | 1 |

| № Позиции на рисунке. | Номер сборочной единицы, деталей | Наименование | | | | | | | | | | Кол-во в группе |
|--------------------------|-------------------------------------|---|---|---|---|---|---|---|---|---|--|--------------------|
| | | 1 | 2 | 3 | 4 | 5 | 6 | 7 | 8 | 9 | | |
| 11 | 245-1104300-Г-03 | ТОПЛИВОПРОВОД ВЫСОКОГО ДАВЛЕНИЯ 4-ГО ЦИЛ. | | | | | | | | | | 1 |
| 12 | 245-1111020 | ПРОКЛАДКА - ЭКРАН | | | | | | | | | | 4 |
| 13 | 245-1111108-Д | КРОНШТЕЙН | | | | | | | | | | 1 |
| 14 | M10-6H.6.016(S16) | ГАЙКА | | | | | | | | | | 1 |
| 15 | M10-6gX 20.88.35.016 | БОЛТ | | | | | | | | | | 2 |
| 16 | M10-6gX 25.88.35.016 | БОЛТ | | | | | | | | | | 1 |
| 17 | 10.01.08КП.016 | ШАЙБА | | | | | | | | | | 4 |
| 18 | 10.65Г.06 | ШАЙБА | | | | | | | | | | 3 |
| 19 | 245-1111113 | ВТУЛКА ЗАЩИТНАЯ | | | | | | | | | | 1 |
| 20 | 245-1117010-Г | КОРПУС ФИЛЬТРА ОЧИСТКИ ТОПЛИВА | | | | | | | | | | 1 |
| 21 | M10-6gX 20.88.35.016 | БОЛТ | | | | | | | | | | 2 |
| 22 | 10.65Г.06 | ШАЙБА | | | | | | | | | | 2 |
| 23 | 245-1117105 | ШТУЦЕР С ПРОБКОЙ | | | | | | | | | | 1 |
| 24 | 240-1104320-A2-02 | ТОПЛИВОПРОВОД ДРЕНАЖНЫЙ | | | | | | | | | | 1 |
| 25 | 240-1105010 | ФИЛЬТР ТОПЛИВНЫЙ ГРУБОЙ ОЧИСТКИ | | | | | | | | | | 1 |
| 26 | M10-6gX 25.88.35.016 | БОЛТ | | | | | | | | | | 3 |
| 27 | 10.65Г.06 | ШАЙБА | | | | | | | | | | 3 |
| 28 | 240-1111036-B1 | КОЛЬЦО ЗАЩИТНОЕ | | | | | | | | | | 4 |
| 29 | 240-1111101-Б | ХОМУТИК | | | | | | | | | | 2 |
| 30 | 240-1111112 | ШТУЦЕР | | | | | | | | | | 1 |
| 31 | 240-1111114 | КОЛОДКА | | | | | | | | | | 2 |
| 32 | M6-6H.6.016(S10) | ГАЙКА | | | | | | | | | | 2 |
| 33 | 6.65Г.06 | ШАЙБА | | | | | | | | | | 2 |
| 34 | 240-3509150 | МАСЛОПРОВОД (L=352 мм) | | | | | | | | | | 1 |
| 35 | 36-1104787 | БОЛТ ШТУЦЕРА | | | | | | | | | | 4 |
| 36 | 36-1104788 | ПРОКЛАДКА | | | | | | | | | | 11 |
| 37 | 772.1111005 | НАСОС ТОПЛИВНЫЙ (ДЛЯ Д-243С) | | | | | | | | | | 1 |
| | 772.1111005-01 | НАСОС ТОПЛИВНЫЙ (ДЛЯ Д-242С) | | | | | | | | | | 1 |
| | 772.1111005-02 | НАСОС ТОПЛИВНЫЙ (ДЛЯ Д-244С) | | | | | | | | | | 1 |
| 38 | M10-6gX120.88.35.016 | БОЛТ | | | | | | | | | | 2 |
| 39 | 10.65Г.06 | ШАЙБА | | | | | | | | | | 2 |
| 40 | 171.1112010-01 | ФОРСУНКА | | | | | | | | | | 4 |
| 41 | M10-6gX 35.88.35.016 | БОЛТ | | | | | | | | | | 8 |
| 42 | Д18-051-А | БОЛТ ПОВОРОТНОГО УГОЛЬНИКА | | | | | | | | | | 4 |
| 43 | Д18-055-А | КОЛЬЦО УПЛОТНИТЕЛЬНОЕ | | | | | | | | | | 12 |
| 44 | ФТ020-1117010 | ФИЛЬТР ОЧИСТКИ ТОПЛИВА | | | | | | | | | | 1 |
| 45 | M10-6gX 35.88.35.016 | БОЛТ | | | | | | | | | | 2 |
| 46 | 10.65Г.06 | ШАЙБА | | | | | | | | | | 2 |

| № Позиции на рисунке. | Номер сборочной единицы, деталей | Наименование | | | | | | | | | | Кол-во в группе |
|---|-------------------------------------|---|---|---|---|---|---|---|---|---|--|--------------------|
| | | 1 | 2 | 3 | 4 | 5 | 6 | 7 | 8 | 9 | | |
| Подгруппы 1104, 1111. Топливные трубопроводы и установка топливной аппаратуры (с топливным насосом пр-ва ОАО «НЗТА» - рис.7, с топливным насосом пр-ва АО «Моторпал» и ОАО «РААЗ»– рис. 7а) | | | | | | | | | | | | |
| | 240-1111000-A1-32 | УСТАНОВКА ТОПЛИВНОЙ АППАРАТУРЫ (ДЛЯ Д-242С С НАСОСОМ МОТОРПАЛ) | | | | | | | | | | 1 |
| | 240-1111000-A1-34 | УСТАНОВКА ТОПЛИВНОЙ АППАРАТУРЫ (ДЛЯ Д-243С С НАСОСОМ МОТОРПАЛ) | | | | | | | | | | 1 |
| | 240-1111000-A1-35 | УСТАНОВКА ТОПЛИВНОЙ АППАРАТУРЫ (ДЛЯ Д-244С С НАСОСОМ МОТОРПАЛ) | | | | | | | | | | 1 |
| | 240-1111000-A1-36 | УСТАНОВКА ТОПЛИВНОЙ АППАРАТУРЫ (ДЛЯ Д-242С С НАСОСОМ НЗТА) | | | | | | | | | | 1 |
| | 240-1111000-A1-37 | УСТАНОВКА ТОПЛИВНОЙ АППАРАТУРЫ (ДЛЯ Д-243С С НАСОСОМ НЗТА) | | | | | | | | | | 1 |
| | 240-1111000-A1-38 | УСТАНОВКА ТОПЛИВНОЙ АППАРАТУРЫ (ДЛЯ Д-244С С НАСОСОМ НЗТА) | | | | | | | | | | 1 |
| | 240-1111000-A1-40 | УСТАНОВКА ТОПЛИВНОЙ АППАРАТУРЫ (ДЛЯ Д-243С С НАСОСОМ РААЗ) | | | | | | | | | | 1 |
| 1 | 245-1104180-A-02 | ТРУБКА ТОПЛИВНАЯ НИЗКОГО ДАВЛЕНИЯ (L=365 мм) (для насосов НЗТА) | | | | | | | | | | 1 |
| | 245-1104180-A-03 | ТРУБКА ТОПЛИВНАЯ НИЗКОГО ДАВЛЕНИЯ (L=455 мм) (для насосов Моторпал и РААЗ) (рис. 7а) | | | | | | | | | | 1 |
| 2 | 245-1104180-A-10 | ТРУБКА ТОПЛИВНАЯ НИЗКОГО ДАВЛЕНИЯ (L=500 мм) (для насосов НЗТА) | | | | | | | | | | 1 |
| | 245-1104180-A-09 | ТРУБКА ТОПЛИВНАЯ НИЗКОГО ДАВЛЕНИЯ (L=550 мм) (для насосов Моторпал и РААЗ) (рис. 7а) | | | | | | | | | | 1 |
| 3 | 240-1104180-06 | ТРУБКА ТОПЛИВНАЯ НИЗКОГО ДАВЛЕНИЯ (L=1045 мм) | | | | | | | | | | 1 |
| 4 | 245-1111020 | ПРОКЛАДКА-ЭКРАН | | | | | | | | | | 4 |
| 5 | 245-1111113 | ВТУЛКА ЗАЩИТНАЯ | | | | | | | | | | 1 |
| 6 | 245-1117010-Г | КОРПУС ФИЛЬТРА ОЧИСТКИ ТОПЛИВА | | | | | | | | | | 1 |
| 7 | M10-6gX 20.88.35.016 | БОЛТ | | | | | | | | | | 3 |
| 8 | 10 65Г 06 | ШАЙБА | | | | | | | | | | 3 |
| 9 | 245-1117105 | ШТУЦЕР С ПРОБКОЙ | | | | | | | | | | 1 |
| 10 | 240-1104300-01 | ТОПЛИВОПРОВОД ВЫСОКОГО ДАВЛЕНИЯ (для насосов НЗТА) | | | | | | | | | | 1 |
| | 245-1104300-B | ТОПЛИВОПРОВОД ВЫСОКОГО ДАВЛЕНИЯ (для насосов Моторпал и РААЗ) (рис. 7а) | | | | | | | | | | 1 |
| 11 | 240-1104300-02 | ТОПЛИВОПРОВОД ВЫСОКОГО ДАВЛЕНИЯ (для насосов НЗТА) | | | | | | | | | | 1 |
| | 245-1104300-B-01 | ТОПЛИВОПРОВОД ВЫСОКОГО ДАВЛЕНИЯ (для насосов Моторпал и РААЗ) (рис. 7а) | | | | | | | | | | 1 |
| 12 | 240-1104300-03 | ТОПЛИВОПРОВОД ВЫСОКОГО ДАВЛЕНИЯ (для насосов НЗТА) | | | | | | | | | | 1 |
| | 245-1104300-B-02 | ТОПЛИВОПРОВОД ВЫСОКОГО ДАВЛЕНИЯ (для насосов Моторпал и РААЗ) (рис. 7а) | | | | | | | | | | 1 |
| 13 | 240-1104300-04 | ТОПЛИВОПРОВОД ВЫСОКОГО ДАВЛЕНИЯ (для насосов НЗТА) | | | | | | | | | | 1 |
| | 245-1104300-B-03 | ТОПЛИВОПРОВОД ВЫСОКОГО ДАВЛЕНИЯ (для насосов Моторпал и РААЗ) (рис. 7а) | | | | | | | | | | 1 |
| 14 | 240-1104320-A2-02 | ТОПЛИВОПРОВОД ДРЕНАЖНЫЙ | | | | | | | | | | 1 |
| 15 | 240-1105010 | ФИЛЬТР ТОПЛИВНЫЙ ГРУБОЙ ОЧИСТКИ | | | | | | | | | | 1 |
| 16 | M10-6gX 25.88.35.016 | БОЛТ | | | | | | | | | | 2 |
| 17 | 10 65Г 06 | ШАЙБА | | | | | | | | | | 2 |
| 18 | 240-1111036-B1 | КОЛЬЦО ЗАЩИТНОЕ | | | | | | | | | | 4 |

| № Позиции на рисунке. | Номер сборочной единицы, деталей | Наименование | | | | | | | | | | Кол-во в группе |
|--|-------------------------------------|--|---|---|---|---|---|---|---|---|--|--------------------|
| | | 1 | 2 | 3 | 4 | 5 | 6 | 7 | 8 | 9 | | |
| 19 | 240-1111101-Б | ХОМУТИК | | | | | | | | | | 2 |
| 20 | 240-1111105 | КОЛОДКА (для насосов НЗТА) | | | | | | | | | | 1 |
| 21 | 240-1111106 | КОЛОДКА (для насосов НЗТА) | | | | | | | | | | 2 |
| 22 | 240-1111112 | ШТУЦЕР | | | | | | | | | | 1 |
| 23 | 240-1111114 | КОЛОДКА (для насосов НЗТА) | | | | | | | | | | 1 |
| | | (для насосов Моторпал и РААЗ) (рис.7а) | | | | | | | | | | 2 |
| 24 | 240-3509150 | МАСЛОПРОВОД (для насосов Моторпал и РААЗ) (рис.7а) | | | | | | | | | | 1 |
| 25 | 36-1104787 | БОЛТ ШТУЦЕРА | | | | | | | | | | 3 |
| 26 | 36-1104788 | ПРОКЛАДКА | | | | | | | | | | 8 |
| 27 | 171.1112010-01 | ФОРСУНКА | | | | | | | | | | 4 |
| 28 | M10-6gX 35.88.35.016 | БОЛТ | | | | | | | | | | 8 |
| 29 | D18-051-A | БОЛТ ПОВОРОТНОГО УГОЛЬНИКА | | | | | | | | | | 1 |
| 30 | D18-055-A | КОЛЬЦО УПЛОТНИТЕЛЬНОЕ (для насосов НЗТА) | | | | | | | | | | 12 |
| | | (для насосов Моторпал и РААЗ) | | | | | | | | | | 4 |
| 31 | ФТ 020-1117010 | ФИЛЬТР ОЧИСТКИ ТОПЛИВА | | | | | | | | | | 1 |
| 32 | 4УТНИ-Т-1111007-610 | НАСОС ТОПЛИВНЫЙ (для Д-242С) (НЗТА) | | | | | | | | | | 1 |
| | 4УТНИ-Т-1111007-620 | НАСОС ТОПЛИВНЫЙ (для Д-243С) (НЗТА) | | | | | | | | | | 1 |
| | 4УТНИ-Т-1111007-630 | НАСОС ТОПЛИВНЫЙ (для Д-244С) (НЗТА) | | | | | | | | | | 1 |
| | PP4M10P1f-3477 | НАСОС ТОПЛИВНЫЙ (для Д-242С) (Моторпал) | | | | | | | | | | 1 |
| | PP4M10P1f-3478 | НАСОС ТОПЛИВНЫЙ (для Д-243С) (Моторпал, РААЗ) | | | | | | | | | | 1 |
| | PP4M10P1f-3479 | НАСОС ТОПЛИВНЫЙ (для Д-244С) (Моторпал) | | | | | | | | | | 1 |
| 33 | M10-6gX 35.88.35.016 | БОЛТ | | | | | | | | | | 2 |
| 34 | M10-6gX120.88.35.016 | БОЛТ | | | | | | | | | | 2 |
| 35 | M6-6H.6.016(S10) | ГАЙКА (для насосов НЗТА) | | | | | | | | | | 5 |
| | | (для насосов Моторпал и РААЗ) (рис.7а) | | | | | | | | | | 2 |
| 36 | 6 65Г 06 | ШАЙБА (для насосов НЗТА) | | | | | | | | | | 5 |
| | | (для насосов Моторпал и РААЗ) (рис.7а) | | | | | | | | | | 2 |
| 37 | 10 65Г 06 | ШАЙБА | | | | | | | | | | 4 |
| Подгруппа 1109. Установка воздухоочистителя (Рис. 8) | | | | | | | | | | | | |
| | 240-1109010-A-15 | УСТАНОВКА ВОЗДУХООЧИСТИТЕЛЯ | | | | | | | | | | 1 |
| | 240-1109015-A-08 | ВОЗДУХООЧИСТИТЕЛЬ | | | | | | | | | | 1 |
| 1 | 240-1109035-A2-09 | КОРПУС ВОЗДУХООЧИСТИТЕЛЯ | | | | | | | | | | 1 |
| 2 | 240-1109095 | ОБОЙМА | | | | | | | | | | 1 |
| 3 | 240-1109096-Б1 | СТОПОР ОБОЙМЫ | | | | | | | | | | 1 |
| 4 | 240-1109165 | ЭЛЕМЕНТ ФИЛЬТРУЮЩИЙ | | | | | | | | | | 1 |
| 5 | 240-1109166-Б | ЭЛЕМЕНТ ФИЛЬТРУЮЩИЙ | | | | | | | | | | 1 |
| 6 | 240-1109167-Б | ЭЛЕМЕНТ ФИЛЬТРУЮЩИЙ | | | | | | | | | | 1 |
| 7 | 240-1109254-В | ВАННА МАСЛЯНАЯ | | | | | | | | | | 1 |
| 8 | 240-1109255 | ПОДДОН | | | | | | | | | | 1 |
| 9 | 240-1109262 | БОЛТ СТЯЖНОЙ | | | | | | | | | | 2 |
| 10 | 240-1109306 | ПРОКЛАДКА | | | | | | | | | | 1 |
| 11 | M6-6H.45Л.016 | ГАЙКА-БАРАШЕК | | | | | | | | | | 2 |
| 12 | 6.01.08КП.016 | ШАЙБА | | | | | | | | | | 2 |
| | 240-1109280 | КРОНШТЕЙН | | | | | | | | | | 1 |
| 13 | 50-1109296-Б | ПАЛЕЦ | | | | | | | | | | 1 |
| 14 | 50-1401067 | ШАЙБА | | | | | | | | | | 2 |
| 15 | 240-1109290-Б1 | КРОНШТЕЙН ВОЗДУХООЧИСТИТЕЛЯ | | | | | | | | | | 1 |
| 16 | 240-1109299 | ХОМУТ КРЕПЛЕНИЯ ВОЗДУХООЧИСТИТЕЛЯ | | | | | | | | | | 1 |
| 17 | 3,2X18.016 | ШПЛИНТ | | | | | | | | | | 1 |
| 18 | 50Л-1109301-Б | ПАЛЕЦ | | | | | | | | | | 1 |

| № Позиции на рисунке. | Номер сборочной единицы, деталей | Наименование | | | | | | | | | | Кол-во в группе |
|--|-------------------------------------|----------------------------------|---|---|---|---|---|---|---|---|--|--------------------|
| | | 1 | 2 | 3 | 4 | 5 | 6 | 7 | 8 | 9 | | |
| 19 | M8-6H.6.016(S13) | ГАЙКА | | | | | | | | | | 1 |
| 20 | M 8-6gX 45.88.35.016 | БОЛТ | | | | | | | | | | 1 |
| | A53.21.000 | МОНОЦИКЛОН | | | | | | | | | | 1 |
| 21 | A53.21.001 | ПАТРУБОК | | | | | | | | | | 1 |
| 22 | A53.21.002 | КОЛПАК | | | | | | | | | | 1 |
| 23 | РД 63-74-75-0,2(2) | РУКАВ-ДЕТАЛЬ | | | | | | | | | | 1 |
| 24 | XC-67.016 | ХОМУТ СТЯЖНОЙ | | | | | | | | | | 2 |
| Подгруппа 1105. Фильтр топливный грубой очистки (Рис. 9) | | | | | | | | | | | | |
| | 240-1105010 | ФИЛЬТР ТОПЛИВНЫЙ ГРУБОЙ ОЧИСТКИ | | | | | | | | | | 1 |
| 1 | M8-6gX 30.88.35.016 | БОЛТ | | | | | | | | | | 4 |
| 2 | M8-6H.6.016(S13) | ГАЙКА | | | | | | | | | | 4 |
| 3 | 8.65Г.016 | ШАЙБА | | | | | | | | | | 4 |
| 4 | 240-1105015 | КОРПУС | | | | | | | | | | 1 |
| 5 | 98-4-4-10Д | КОЛЬЦО | | | | | | | | | | 1 |
| 6 | 240-1105011 | РАСSEИВАТЕЛЬ | | | | | | | | | | 1 |
| 7 | 240-1105025 | ОТРАЖАТЕЛЬ | | | | | | | | | | 1 |
| 8 | 240-1105020 | СТАКАН | | | | | | | | | | 1 |
| 9 | 240-1105030 | ПРОБКА | | | | | | | | | | 1 |
| 10 | 260-1117134 | КОЛЬЦО УПЛОТНИТЕЛЬНОЕ | | | | | | | | | | 1 |
| 11 | Д16-111-А | ВТУЛКА ЗАЩИТНАЯ | | | | | | | | | | 2 |
| 12 | Д18-051-А | БОЛТ ПОВОРОТНОГО УГОЛЬНИКА | | | | | | | | | | 2 |
| 13 | Д18-055-А | КОЛЬЦО УПЛОТНИТЕЛЬНОЕ | | | | | | | | | | 4 |
| Подгруппа 1117. Корпус фильтра очистки топлива (Рис. 10) | | | | | | | | | | | | |
| | 245-1117010-Г | КОРПУС ФИЛЬТРА ОЧИСТКИ ТОПЛИВА | | | | | | | | | | 1 |
| | 245-1117075 | КОРПУС | | | | | | | | | | 1 |
| 1 | 245-1117081 | КРЫШКА | | | | | | | | | | 1 |
| 2 | 245-1117091-Б | КРОНШТЕЙН | | | | | | | | | | 1 |
| 3 | Д18-055-А | КОЛЬЦО УПЛОТНИТЕЛЬНОЕ | | | | | | | | | | 1 |
| 4 | 245-1117079 | ШТУЦЕР | | | | | | | | | | 1 |
| 5 | M10-6H.6.016 | ГАЙКА | | | | | | | | | | 2 |
| 6 | M10-6gX 30.88.35.016 | БОЛТ | | | | | | | | | | 2 |
| 7 | 10 65Г 06 | ШАЙБА | | | | | | | | | | 2 |
| Группа 13. Система охлаждения | | | | | | | | | | | | |
| Подгруппа 1306. Установка термостата (Рис. 11) | | | | | | | | | | | | |
| | 245-1306030-А | УСТАНОВКА ТЕРМОСТАТА | | | | | | | | | | 1 |
| 1 | M 8-6gX 25.88.35.016 | БОЛТ | | | | | | | | | | 2 |
| 2 | M 8-6gX 95.88.35.016 | БОЛТ | | | | | | | | | | 2 |
| 3 | 50-1401067 | ШАЙБА | | | | | | | | | | 4 |
| 4 | 50-1306026 | ПРОКЛАДКА КОРПУСА ТЕРМОСТАТА | | | | | | | | | | 1 |
| | 245-1306040 | КОРПУС ТЕРМОСТАТА | | | | | | | | | | 1 |
| 5 | M 8-6gX 25.88.35.016 | БОЛТ | | | | | | | | | | 4 |
| 6 | 50-1401067 | ШАЙБА | | | | | | | | | | 4 |
| 7 | 245-1306025 | КРЫШКА КОРПУСА | | | | | | | | | | 1 |
| 8 | КГ 3/8". А12.016 | ПРОБКА | | | | | | | | | | 1 |
| 9 | ТС107-1306100-04 или | ТЕРМОСТАТ С ТВЕРДЫМ НАПОЛНИТЕЛЕМ | | | | | | | | | | 1 |

| № Позиции на рисунке. | Номер сборочной единицы, деталей | Наименование | | | | | | | | | | Кол-во в группе |
|---|---|--|---|---|---|---|---|---|---|---|--|--------------------|
| | | 1 | 2 | 3 | 4 | 5 | 6 | 7 | 8 | 9 | | |
| 10 | ТР4-02 или ТА107-04 | ПРОКЛАДКА КОРПУС НИЖНИЙ ШТУЦЕР КРОНШТЕЙН ШЛАНГ ТЕРМОСТАТА ХОМУТ | | | | | | | | | | 1 |
| 11 | 245-1306023 | | | | | | | | | | | 1 |
| 12 | 245-1306021 | | | | | | | | | | | 1 |
| 13 | 245-1306027 | | | | | | | | | | | 1 |
| 14 | 80-3801092-Б | | | | | | | | | | | 1 |
| 15 | 50-1306028-Б3 или 50-1306028-Б4 | | | | | | | | | | | 1 |
| 15 | ХС-26.019 или 20-32 "NORMA-TORRO | | | | | | | | | | | 2 |
| Подгруппы 1307 и 1308. Установка водяного насоса. Установка вентилятора (рис. 12) | | | | | | | | | | | | |
| | 240-1307000 | УСТАНОВКА ВОДЯНОГО НАСОСА | | | | | | | | | | 1 |
| 1 | M10-6gX 45.88.35.016 | БОЛТ | | | | | | | | | | 2 |
| 2 | M10-6gX 50.88.35.016 | БОЛТ | | | | | | | | | | 1 |
| 3 | 10 65Г 06 | ШАЙБА | | | | | | | | | | 3 |
| 4 | 50-1307048-Б | ПРОКЛАДКА КОРПУСА | | | | | | | | | | 1 |
| | 245-1307012-А1 | НАСОС ВОДЯНОЙ | | | | | | | | | | 1 |
| 5 | 50-1307049-А | ПРОКЛАДКА ПАТРУБКА | | | | | | | | | | 1 |
| | 245-1307010-А1 | НАСОС ВОДЯНОЙ | | | | | | | | | | 1 |
| 6 | 50-1005161 | ШАЙБА | | | | | | | | | | 1 |
| 7 | Sp/1341 | САЛЬНИК ВОДЯНОГО НАСОСА | | | | | | | | | | 1 |
| 8 | 240-1307064 | КОЛЬЦО СТОПОРНОЕ | | | | | | | | | | 1 |
| | 240-1307070-Б | ШКИВ ВОДЯНОГО НАСОСА | | | | | | | | | | 1 |
| 9 | 240-1307061 | ШКИВ ВОДЯНОГО НАСОСА | | | | | | | | | | 1 |
| 10 | 240-1307079 | СТУПИЦА ШКИВА | | | | | | | | | | 1 |
| 11 | M 8-6gX 16.88.35.016 | БОЛТ | | | | | | | | | | 4 |
| 12 | 8 65Г 06 | ШАЙБА | | | | | | | | | | 4 |
| 13 | 240-1307074-В | КРЫЛЬЧАТКА | | | | | | | | | | 1 |
| 14 | 240-1307075 | ЗАГЛУШКА | | | | | | | | | | 1 |
| 15 | 245-1307025 | КОРПУС ВОДЯНОГО НАСОСА | | | | | | | | | | 1 |
| 16 | 245-1307052-Г | ВАЛ | | | | | | | | | | 1 |
| 17 | 245-1307084 или 245-1307084-Б | ВТУЛКА | | | | | | | | | | 1 |
| 18 | 245-1307094 | КОЛЬЦО УПОРНОЕ | | | | | | | | | | 1 |
| 19 | M16X1,5-6H.9.016 | ГАЙКА | | | | | | | | | | 1 |
| 20 | 1160305 | ПОДШИПНИК ШАРИКОВЫЙ РАДИАЛЬНЫЙ ОДНОРЯДНЫЙ | | | | | | | | | | 2 |
| 21 | КГ 3/8". А12.016 | ПРОБКА | | | | | | | | | | 1 |
| 22 | 5X7,5 | ШПОНКА | | | | | | | | | | 1 |
| | 245-1307060-01 | ПАТРУБОК ВОДЯНОГО НАСОСА | | | | | | | | | | 1 |
| 23 | 245-1306027 | ШТУЦЕР | | | | | | | | | | 1 |
| 24 | 50-1307044-Б | ПАТРУБОК ВОДЯНОГО НАСОСА | | | | | | | | | | 1 |
| 25 | M8-6gX 45.88.35.016 | БОЛТ | | | | | | | | | | 2 |
| 26 | 50-1401067 | ШАЙБА | | | | | | | | | | 2 |
| | 245-1308000-Е-01 | УСТАНОВКА ВЕНТИЛЯТОРА | | | | | | | | | | 1 |
| 27 | 245-1308010-А | ВЕНТИЛЯТОР | | | | | | | | | | 1 |
| 28 | M8-6gX 25.88.35.016 | БОЛТ | | | | | | | | | | 6 |
| 29 | 8 65Г 06 | ШАЙБА | | | | | | | | | | 6 |
| 30 | 2КЛ.I-11X10-1250 или AVX 13-1250 или SPA-1250 | РЕМЕНЬ | | | | | | | | | | 1 |

| № Позиции на рисунке. | Номер сборочной единицы, деталей | Наименование | | | | | | | | | | Кол-во в группе |
|---|---|---------------------------------------|---|---|---|---|---|---|---|---|--|--------------------|
| | | 1 | 2 | 3 | 4 | 5 | 6 | 7 | 8 | 9 | | |
| Группа 14. Система смазывания Подгруппы 1009, 1401. Установка масляного картера (Рис.13) | | | | | | | | | | | | |
| 1 | 245-1009000-Г | УСТАНОВКА МАСЛЯНОГО КАРТЕРА | | | | | | | | | | 1 |
| 1 | М 8-6gX 25.88.35.016 | БОЛТ | | | | | | | | | | 22 |
| 2 | 8Т 65Г 06 | ШАЙБА | | | | | | | | | | 22 |
| 3 | 245-1009110-В | КАРТЕР МАСЛЯНЫЙ | | | | | | | | | | 1 |
| 4 | 50-1404075 | ПРОБКА РЕДУКЦИОННОГО КЛАПАНА | | | | | | | | | | 1 |
| 5 | Д09-035-А | ПРОКЛАДКА ПРОБКИ ПЕРЕПУСКНОГО КЛАПАНА | | | | | | | | | | 1 |
| 6 | 245-1009104 | ПЛАСТИНА | | | | | | | | | | 2 |
| 7 | 50-1401063-В1 | ПРОКЛАДКА МАСЛЯНОГО КАРТЕРА | | | | | | | | | | 2 |
| 8 | 240-1401059-А1 или 50-1401059-А | УПЛОТНЕНИЕ ПЕРЕДНЕЕ | | | | | | | | | | 1 |
| 9 | 240-1401065-А1 или 50-1401065-А | УПЛОТНЕНИЕ ЗАДНЕЕ | | | | | | | | | | 1 |
| Подгруппа 1403. Установка масляного насоса. Установка приёмника масляного насоса (Рис. 14) | | | | | | | | | | | | |
| 1 | 240-1400010-Б | УСТАНОВКА МАСЛЯНОГО НАСОСА | | | | | | | | | | 1 |
| 1 | М12-6gX 35.88.35.016 или М12-6gX 40.88.35.016 | БОЛТ | | | | | | | | | | 2 |
| 2 | 12Т 65Г 06 или 12.ОТ.65Г.06 | ШАЙБА | | | | | | | | | | 2 |
| 3 | 240-1402000-А3 | УСТАНОВКА ПРИЕМНИКА МАСЛЯНОГО НАСОСА | | | | | | | | | | 1 |
| 4 | 50-1402053 | ПРОКЛАДКА ФЛАНЦА | | | | | | | | | | 1 |
| 5 | 240-1402010-А3 | МАСЛОПРИЕМНИК | | | | | | | | | | 1 |
| 6 | М 8-6gX 50.88.35.016 | БОЛТ | | | | | | | | | | 2 |
| 7 | 8Т 65Г 06 | ШАЙБА | | | | | | | | | | 2 |
| 8 | 50-1403015-А | ПАТРУБОК ОТВОДЯЩИЙ | | | | | | | | | | 1 |
| 9 | М 8-6gX 20.88.35 | БОЛТ | | | | | | | | | | 4 |
| 10 | 8Т 65Г 06 | ШАЙБА | | | | | | | | | | 4 |
| 11 | 50-1403033 | ПРОКЛАДКА ФЛАНЦА | | | | | | | | | | 2 |
| 12 | 245-1403010 | НАСОС МАСЛЯНЫЙ | | | | | | | | | | 1 |
| 13 | М 8-6gX 50.88.35 | БОЛТ | | | | | | | | | | 4 |
| 14 | 8Т 65Г 06 | ШАЙБА | | | | | | | | | | 4 |
| 15 | 240-1002044 | ШТИФТ | | | | | | | | | | 2 |
| 16 | 50-1403110-Б | ШЕСТЕРНЯ МАСЛЯНОГО НАСОСА ВЕДОМАЯ | | | | | | | | | | 1 |
| 17 | 50-1403115-Б | ШЕСТЕРНЯ МАСЛЯНОГО НАСОСА ВЕДОМАЯ | | | | | | | | | | 1 |
| 18 | Д08-002-А или А57.03.028-А | ВТУЛКА КОРПУСА МАСЛЯНОГО НАСОСА | | | | | | | | | | 1 |
| 19 | 50-1403125-Б | ВТУЛКА ПРОМЕЖУТОЧНОЙ ШЕСТЕРНИ | | | | | | | | | | 1 |
| 20 | 50-1403233 | ПАЛЕЦ ВЕДОМОЙ ШЕСТЕРНИ | | | | | | | | | | 1 |
| 21 | 50-1403233 | ШТИФТ УСТАНОВОЧНЫЙ | | | | | | | | | | 2 |
| 22 | 240-1403020 | КОРПУС МАСЛЯНОГО НАСОСА | | | | | | | | | | 1 |
| 23 | 240-1403025 | КОРПУС МАСЛЯНОГО НАСОСА | | | | | | | | | | 1 |
| 24 | 50-1403019-Б или А57.03.026-А | ВТУЛКА КОРПУСА | | | | | | | | | | 1 |
| 25 | 240-1403120-А-02 | ВАЛ | | | | | | | | | | 1 |
| 26 | 50-1403052-В | ВАЛИК МАСЛЯНОГО НАСОСА | | | | | | | | | | 1 |
| 27 | 50-1403075-В | ШЕСТЕРНЯ МАСЛЯНОГО НАСОСА ВЕДУЩАЯ | | | | | | | | | | 1 |

| № Позиции на рисунке. | Номер сборочной единицы, деталей | Наименование | | | | | | | | | | Кол-во в группе |
|--|-------------------------------------|---|---|---|---|---|---|---|---|---|--|--------------------|
| | | 1 | 2 | 3 | 4 | 5 | 6 | 7 | 8 | 9 | | |
| 22 | 240-1403150 | КРЫШКА МАСЛЯНОГО НАСОСА | | | | | | | | | | 1 |
| | 240-1403155 | КРЫШКА МАСЛЯНОГО НАСОСА | | | | | | | | | | 1 |
| 23 | 50-1403012-Б или А57.03.027-А | ВТУЛКА КОРПУСА | | | | | | | | | | 1 |
| 24 | 245-1403228 | ШЕСТЕРНЯ ПРИВОДА МАСЛЯНОГО НАСОСА | | | | | | | | | | 1 |
| Подгруппа 1404. Установка центробежного масляного фильтра (Рис. 15) | | | | | | | | | | | | |
| 1 | 240-1404000-А | УСТАНОВКА ЦЕНТРОБЕЖНОГО МАСЛЯНОГО ФИЛЬТРА | | | | | | | | | | 1 |
| 1 | М10-6gX 30.88.35.016 | БОЛТ | | | | | | | | | | 2 |
| 2 | М10-6gX 50.88.35.016 | БОЛТ | | | | | | | | | | 2 |
| 3 | 36-1104788 | ПРОКЛАДКА | | | | | | | | | | 4 |
| 4 | 50-1404068 | ПРОКЛАДКА КОРПУСА ЦЕНТРОБЕЖНОГО ФИЛЬТРА | | | | | | | | | | 1 |
| | 240-1404010-А | ФИЛЬТР МАСЛЯНЫЙ ЦЕНТРОБЕЖНЫЙ | | | | | | | | | | 1 |
| 5 | 50-1404059-Б1 | ПРОКЛАДКА КОЛПАКА | | | | | | | | | | 1 |
| 6 | 50-1404071-А | КЛАПАН ЦЕНТРОБЕЖНОГО ФИЛЬТРА | | | | | | | | | | 3 |
| 7 | 50-1404072 | ПРОБКА РЕГУЛИРОВОЧНАЯ | | | | | | | | | | 1 |
| 8 | 50-1404075 | ПРОБКА РЕДУКЦИОННОГО КЛАПАНА | | | | | | | | | | 3 |
| 9 | 50-1404077-А или 240-1404096 | ПРОБКА ЗАГЛУШКА | | | | | | | | | | 2 2 |
| 10 | 50-1404081-А1 | ПРУЖИНА КЛАПАНА ЦЕНТРОБЕЖНОГО ФИЛЬТРА | | | | | | | | | | 1 |
| 11 | 50-1404083-А1 | ПРУЖИНА СЛИВНОГО КЛАПАНА | | | | | | | | | | 1 |
| 12 | 50-1404085-А1 | ПРУЖИНА РЕДУКЦИОННОГО КЛАПАНА | | | | | | | | | | 1 |
| | 240-1404020-А2 | РОТОР С ОСЬЮ | | | | | | | | | | 1 |
| 13 | 240-1404017-Б | КОРПУС РОТОРА | | | | | | | | | | 1 |
| | 240-1404030-А | СТАКАН РОТОРА | | | | | | | | | | 1 |
| 14 | 240-1404023 | СТАКАН РОТОРА | | | | | | | | | | 1 |
| 15 | 240-1404033 | КОЛЬЦО УПОРНОЕ | | | | | | | | | | 1 |
| 16 | 240-1404035-А | ГАЙКА СПЕЦИАЛЬНАЯ | | | | | | | | | | 1 |
| 17 | 240-1404049 | СТАКАН ВНУТРЕННИЙ | | | | | | | | | | 1 |
| | 240-1404080-А1 | ОСЬ РОТОРА | | | | | | | | | | 1 |
| 18 | 240-1404012-В | ОСЬ РОТОРА | | | | | | | | | | 1 |
| 19 | 240-1404013-Б | ТРУБКА | | | | | | | | | | 1 |
| 20 | 240-1404019-Б | КРЫШКА КОРПУСА РОТОРА | | | | | | | | | | 1 |
| 21 | 240-1404028 или РОЛИК 5x8.П | ШТИФТ РОЛИК | | | | | | | | | | 1 1 |
| 22 | 240-1404090-Б | НАСАДОК | | | | | | | | | | 1 |
| 23 | 240-1404118 | КОЛЬЦО | | | | | | | | | | 1 |
| | 240-1404140 | СЕТКА ФИЛЬТРУЮЩАЯ | | | | | | | | | | 1 |
| 24 | 240-1404024 | КРЫЛЬЧАТКА РОТОРА | | | | | | | | | | 1 |
| 25 | 240-1404110 | СЕТКА ФИЛЬТРУЮЩАЯ | | | | | | | | | | 1 |
| 26 | 240-1404113 | КРЫШКА | | | | | | | | | | 1 |
| 27 | 115-120-30-2-1 | КОЛЬЦО | | | | | | | | | | 1 |
| 28 | В2.М6-6gx14.58 | ВИНТ | | | | | | | | | | 3 |
| 29 | М12Х1,25-6Н.6(S18) | ГАЙКА | | | | | | | | | | 1 |
| 30 | Д37А-1407607-В | ШАЙБА УПОРНАЯ | | | | | | | | | | 1 |
| 31 | 240-1404027 | КОЛПАК ЦЕНТРОБЕЖНОГО ФИЛЬТРА | | | | | | | | | | 1 |
| 32 | 240-1404067-А | КОРПУС ЦЕНТРОБЕЖНОГО ФИЛЬТРА | | | | | | | | | | 1 |
| 33 | 240-1404074 | ВСТАВКА | | | | | | | | | | 1 |

| № Позиции на рисунке. | Номер сборочной единицы, деталей | Наименование | | | | | | | | | | Кол-во в группе |
|---|---|--|---|---|---|---|---|---|---|---|--|--------------------|
| | | 1 | 2 | 3 | 4 | 5 | 6 | 7 | 8 | 9 | | |
| 34 | 240-1404088 | ГАЙКА КОЛПАКА | | | | | | | | | | 1 |
| 35 | КГ 1/4".10КП.016 | ПРОБКА | | | | | | | | | | 1 |
| 36 | КГ 1/8". А12.016 | ПРОБКА | | | | | | | | | | 1 |
| 37 | А23.10.006 или 50-1117028 | ПРОБКА | | | | | | | | | | 1 |
| 38 | Д09-035-А | ПРОКЛАДКА ПРОБКИ ПЕРЕПУСКНОГО КЛАПАНА | | | | | | | | | | 3 |
| 39 | Д18-055-А или Д18-055-А-01 или А23.10.002 | КОЛЬЦО УПЛОТНИТЕЛЬНОЕ | | | | | | | | | | 1 |
| Приводы | | | | | | | | | | | | |
| Подгруппы 1005, 1601. Установка муфты сцепления. (Рис. 16) | | | | | | | | | | | | |
| | 240-1005009-02 или 240-1005009-06 | УСТАНОВКА МУФТЫ СЦЕПЛЕНИЯ | | | | | | | | | | 1 |
| 1 | 70-1601074 | ВТУЛКА | | | | | | | | | | 6 |
| 2 | 80-1601090 | ДИСК СЦЕПЛЕНИЯ | | | | | | | | | | 1 |
| 3 | 85-1601130-01 или 80-1601130 | ДИСК ВЕДОМЫЙ | | | | | | | | | | 1 |
| 4 | М12Х1,25-6Н.6.019 (S18) | ГАЙКА | | | | | | | | | | 6 |
| 5 | 12.ОТ (252137-П2) | ШАЙБА | | | | | | | | | | 6 |
| Подгруппа 1022. Установка насоса шестерённого (Рис.17) | | | | | | | | | | | | |
| | 240-1022040 | УСТАНОВКА НАСОСА ШЕСТЕРЕННОГО | | | | | | | | | | 1 |
| 1 | НШ 10-3Л или НШ 14-3Л | НАСОС ШЕСТЕРЕННЫЙ | | | | | | | | | | 1 |
| 2 | М8-6gX 30.88.35.016 | БОЛТ | | | | | | | | | | 4 |
| 3 | М8-6gX 70.88.35.016 | БОЛТ | | | | | | | | | | 1 |
| 4 | 8.65Г.06 | ШАЙБА | | | | | | | | | | 5 |
| 5 | 240-1022062 | ПРОКЛАДКА | | | | | | | | | | 1 |
| 6 | 240-1022075-А1 | ПРОКЛАДКА | | | | | | | | | | 1 |
| | 240-1022030 | ПРИВОД ГИДРОНАСОСА | | | | | | | | | | 1 |
| 7 | 240-1022061-Б | ШЕСТЕРНЯ ПРИВОДА ГИДРОНАСОСА | | | | | | | | | | 1 |
| 8 | 240-1022069 | КОРПУС | | | | | | | | | | 1 |
| 9 | 240-1307064-01 или А52 | КОЛЬЦО СТОПОРНОЕ | | | | | | | | | | 1 |
| 10 | В25 | КОЛЬЦО | | | | | | | | | | 1 |
| 11 | 205К | ШАРИКОПОДШИПНИК | | | | | | | | | | 2 |
| Подгруппа 3509. Установка пневмокомпрессора (для исполнений дизелей с пневмокомпрессором) (Рис. 18) | | | | | | | | | | | | |
| | 240-3509030-А | УСТАНОВКА ПНЕВМОКОМПРЕССОРА | | | | | | | | | | 1 |
| 1 | А29.05.000-Б3А | КОМПРЕССОР | | | | | | | | | | 1 |
| | А29.05.000-02 Б3А | (для дизелей Д-242С-416, Д-243С-359, Д-243С-453) | | | | | | | | | | 1 |
| 2 | М10-6gX 45.88.35.016 | БОЛТ | | | | | | | | | | 1 |
| 3 | М10-6Н.6.016(S16) | ГАЙКА | | | | | | | | | | 3 |
| 4 | 10.65Г.06 | ШАЙБА | | | | | | | | | | 3 |
| 5 | 36-1104788 | ПРОКЛАДКА | | | | | | | | | | 3 |
| 6 | 240-3509037-А | ПРОКЛАДКА | | | | | | | | | | 1 |
| 7 | 240-3509150 | МАСЛОПРОВОД (L=352 мм) | | | | | | | | | | 1 |
| 8 | 36-1104787 | БОЛТ ШТУЦЕРА | | | | | | | | | | 1 |

| № Позиции на рисунке. | Номер сборочной единицы, деталей | Наименование | | | | | | | | | | Кол-во в группе |
|--|-------------------------------------|--|---|---|---|---|---|---|---|---|--|--------------------|
| | | 1 | 2 | 3 | 4 | 5 | 6 | 7 | 8 | 9 | | |
| 9 | 240-3509232 | ШТУЦЕР | | | | | | | | | | 1 |
| 10 | 240-3509158 | ХОМУТ | | | | | | | | | | 1 |
| 11 | 240-3509159 | СКОБА | | | | | | | | | | 1 |
| 12 | M6-6gX 16.88.35.016 | БОЛТ | | | | | | | | | | 1 |
| 13 | M6-6H.6.016(S10) | ГАЙКА | | | | | | | | | | 1 |
| 14 | 6.65Г.06 | ШАЙБА | | | | | | | | | | 1 |
| 15 | РД 18-29-300-1,3(13) | РУКАВ-ДЕТАЛЬ | | | | | | | | | | 1 |
| 16 | ХС-26.019 | ХОМУТ СТЯЖНОЙ | | | | | | | | | | 2 |
| Подгруппа 3509. Установка заглушки (для исполнений дизелей без пневмокомпрессора) (Рис. 19) | | | | | | | | | | | | |
| | 240-3509020 | УСТАНОВКА ЗАГЛУШКИ | | | | | | | | | | 1 |
| 1 | 240-3509037-А | ПРОКЛАДКА | | | | | | | | | | 1 |
| 2 | 240-3509041 | КРЫШКА | | | | | | | | | | 1 |
| 3 | 36-1104788 | ПРОКЛАДКА | | | | | | | | | | 1 |
| 4 | M10-6H.6.016(S16) | ГАЙКА | | | | | | | | | | 3 |
| 5 | M10-6gX 20.88.35.016 | БОЛТ | | | | | | | | | | 1 |
| 6 | M10-6gX 30.88.35.016 | БОЛТ | | | | | | | | | | 3 |
| 7 | 10 65Г 06 | ШАЙБА | | | | | | | | | | 3 |
| Группа 37. Электрооборудование Подгруппа 3701. Установка генератора (Рис. 20) | | | | | | | | | | | | |
| | 240-3701050-В | УСТАНОВКА ГЕНЕРАТОРА | | | | | | | | | | 1 |
| 1 | Г9695.3701-1 | ГЕНЕРАТОР | | | | | | | | | | 1 |
| 2 | 245-3701069 | ШАЙБА | | | | | | | | | | 2 |
| 3 | 240-3701056-В | КРОНШТЕЙН ГЕНЕРАТОРА | | | | | | | | | | 1 |
| 4 | 240-3701060-А | ЩИТОК | | | | | | | | | | 1 |
| 5 | 240-3701063-01 | ПЛАНКА | | | | | | | | | | 1 |
| 6 | 240-3701068-Б-01 | РАСТЯЖКА | | | | | | | | | | 1 |
| 7 | 240-3701069-В | СКОБА | | | | | | | | | | 1 |
| 8 | 50-1002073 | ШАЙБА УПОРНАЯ | | | | | | | | | | 2 |
| 9 | M8-6H.6.016(S13) | ГАЙКА | | | | | | | | | | 1 |
| 10 | M10-6H.6.016(S16) | ГАЙКА | | | | | | | | | | 3 |
| 11 | M8-6gX 20.88.35.016 | БОЛТ | | | | | | | | | | 1 |
| 12 | M 8-6gX 25.88.35.016 | БОЛТ | | | | | | | | | | 1 |
| 13 | M 8-6gX100.88.35.016 | БОЛТ | | | | | | | | | | 1 |
| 14 | M10-6gX 20.88.35.016 | БОЛТ | | | | | | | | | | 1 |
| 15 | M10-6gX 30.88.35.016 | БОЛТ | | | | | | | | | | 1 |
| 16 | M10-6gX 55.88.35.016 | БОЛТ | | | | | | | | | | 1 |
| 17 | M12-6gX 30.88.35.016 | БОЛТ | | | | | | | | | | 2 |
| 18 | 8.65Г.06 | ШАЙБА | | | | | | | | | | 1 |
| 19 | 10.65Г.06 | ШАЙБА | | | | | | | | | | 1 |
| 20 | M10-6gx50.88.35.016 | БОЛТ (входит в подгруппу 1307, поз.2) | | | | | | | | | | 1 |
| 21 | 10.65Г.06 | ШАЙБА (входит в подгруппу 1307, поз.3) | | | | | | | | | | 1 |

| № Позиции на рисунке. | Номер сборочной единицы, деталей | Наименование | | | | | | | | | | Кол-во в группе |
|---|-------------------------------------|--|---|---|---|---|---|---|---|---|--|--------------------|
| | | 1 | 2 | 3 | 4 | 5 | 6 | 7 | 8 | 9 | | |
| Подгруппа 3707. Установка электрофакельного подогревателя (Рис. 21) | | | | | | | | | | | | |
| | 242-3707110-Б | УСТАНОВКА ЭЛЕКТРОФАКЕЛЬНОГО ПОДОГРЕВАТЕЛЯ | | | | | | | | | | 1 |
| 1 | 242-3707130-Б | ТРУБОПРОВОД | | | | | | | | | | 1 |
| 2 | 240-3707115-А1 | ПРОКЛАДКА | | | | | | | | | | 1 |
| 3 | 36-1104787 | БОЛТ ШТУЦЕРА | | | | | | | | | | 1 |
| 4 | 36-1104788-01 | ПРОКЛАДКА | | | | | | | | | | 2 |
| 5 | М6-6gX 20.88.35.016 | БОЛТ | | | | | | | | | | 2 |
| 6 | 6 65Г 06 | ШАЙБА | | | | | | | | | | 2 |
| | ЭФП-8101500 или | ЭЛЕКТРОФАКЕЛЬНЫЙ ПОДОГРЕВАТЕЛЬ | | | | | | | | | | 1 |
| | ЭФП-8101500-01 | | | | | | | | | | | 1 |
| 7 | 240-1007209 | ПРОКЛАДКА | | | | | | | | | | 2 |
| 8 | 16-057 | ПРУЖИНА ПЕРЕПУСКНОГО КЛАПАНА | | | | | | | | | | 1 |
| 9 | ЭФП-8101504 | ШАЙБА | | | | | | | | | | 1 |
| 10 | ЭФП-8101563-Б | КОРПУС ПОДОГРЕВАТЕЛЯ С КАТУШКОЙ, В ТОМ ЧИСЛЕ | | | | | | | | | | 1 |
| | ЭФП-8101570 | КАТУШКА СО СПИРАЛЬЮ | | | | | | | | | | 1 |
| 11 | ЭФП-8101605-Г | КЛАПАН | | | | | | | | | | 1 |
| 12 | ЭФП-8101610 | КОРПУС КЛАПАНА | | | | | | | | | | 1 |
| 13 | ЭФП-8101627-В | БОЛТ ШТУЦЕРА | | | | | | | | | | 1 |
| 14 | ЭФП-8101628-Б | ШТУЦЕР | | | | | | | | | | 1 |
| 15 | ЭФП-8101696 | ИЗОЛЯТОР | | | | | | | | | | 1 |
| 16 | М4-6Н.6.016(S7) | ГАЙКА | | | | | | | | | | 1 |
| 17 | М5-6Н.6.016(S8) | ГАЙКА | | | | | | | | | | 1 |
| 18 | 4.01.08КП.019 | ШАЙБА | | | | | | | | | | 1 |
| 19 | 4 65Г 06 | ШАЙБА | | | | | | | | | | 1 |
| 20 | 5 65Г 06 | ШАЙБА | | | | | | | | | | 1 |
| Подгруппа 3708. Установка стартера (Рис. 22) | | | | | | | | | | | | |
| | 245-3708030 | УСТАНОВКА СТАРТЕРА | | | | | | | | | | 1 |
| 1 | AZJ 3353 | СТАРТЕР | | | | | | | | | | 1 |
| | AZJ 3381 | СТАРТЕР (для дизелей с топливными насосами ЯЗДА) | | | | | | | | | | 1 |
| 2 | М12-6Н.6.016(S18) | ГАЙКА | | | | | | | | | | 1 |
| 3 | М12-6gX 30.88.35.016 | БОЛТ | | | | | | | | | | 2 |
| 4 | М12-6gX 45.88.35.016 | БОЛТ | | | | | | | | | | 1 |
| 5 | 12.65Г.06 | ШАЙБА | | | | | | | | | | 3 |

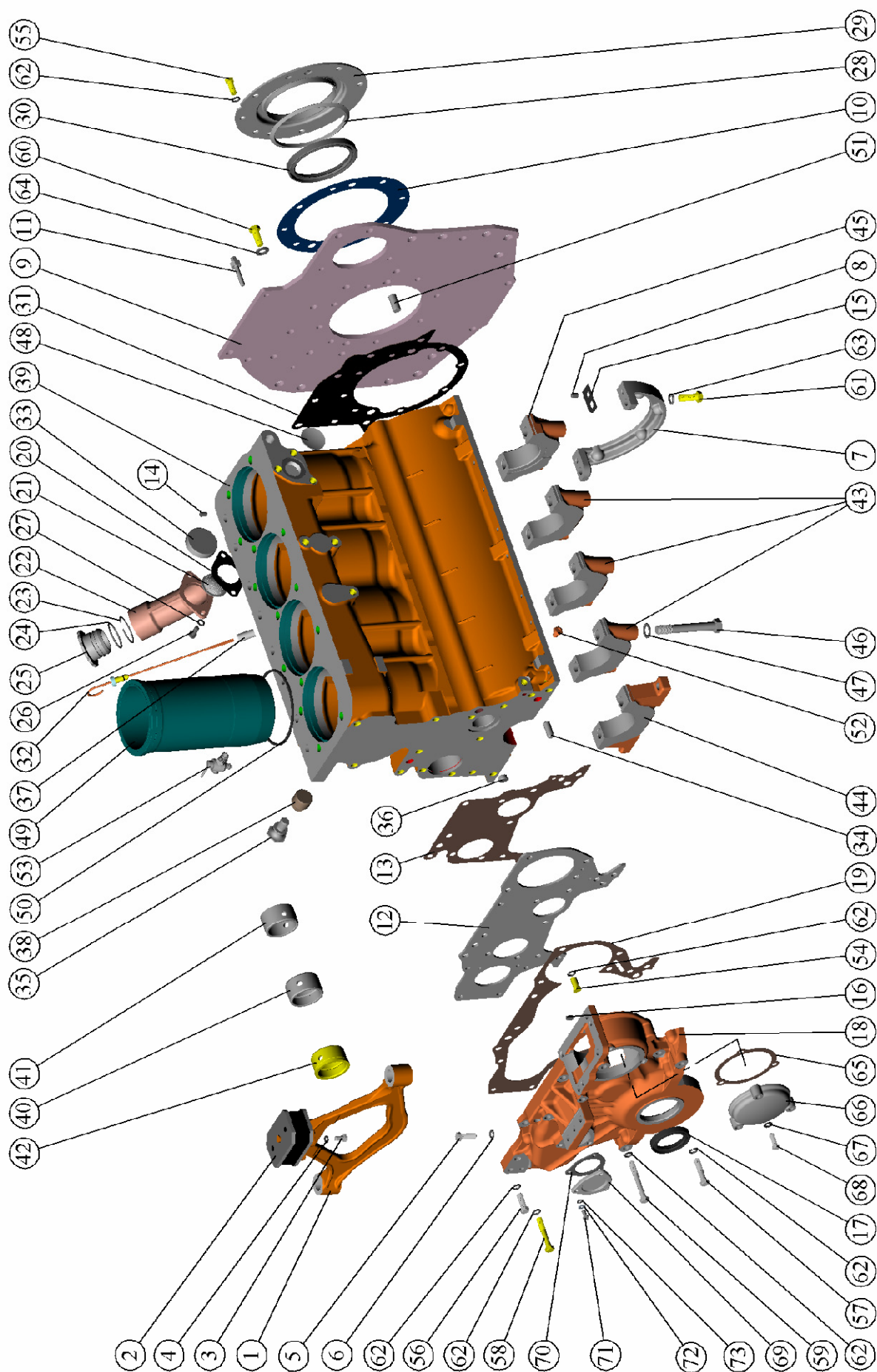


Рис. 1 Блок цилиндров. Установка передней опоры

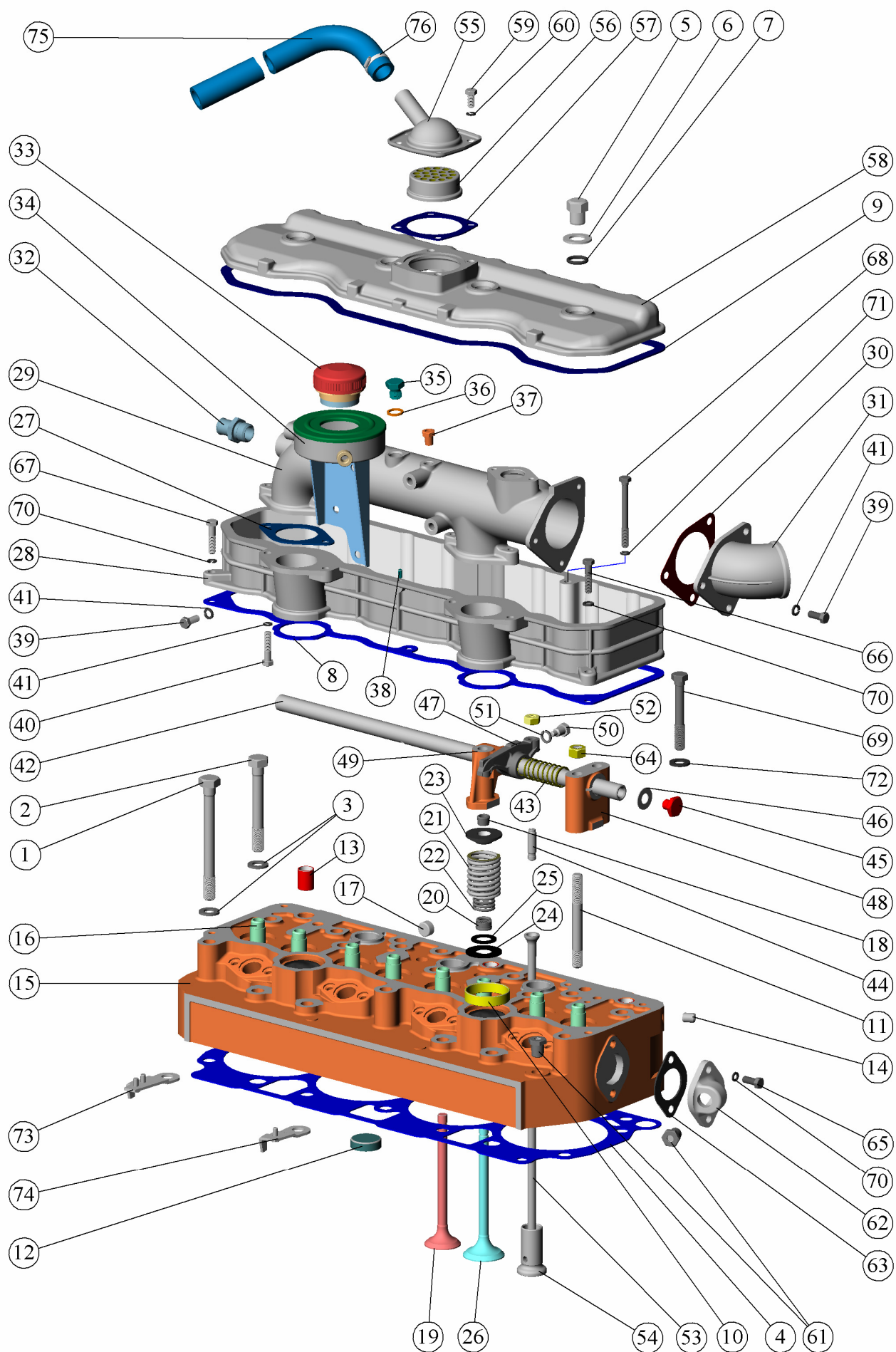


Рис. 2 Установка головки цилиндров и впускного тракта. Клапаны и толкатели клапанов

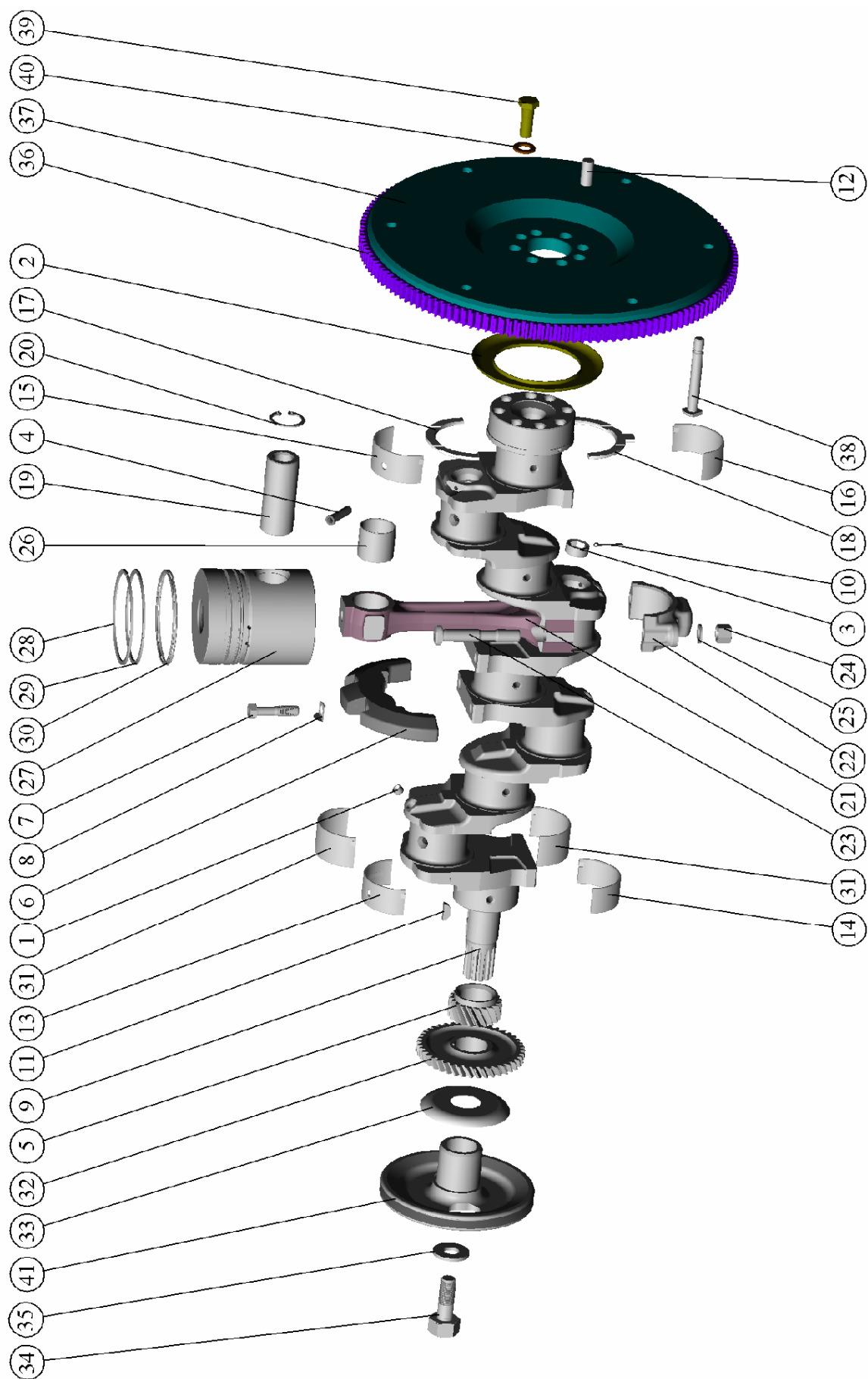


Рис. 3 Поршни и шатуны. Коленчатый вал и маховик

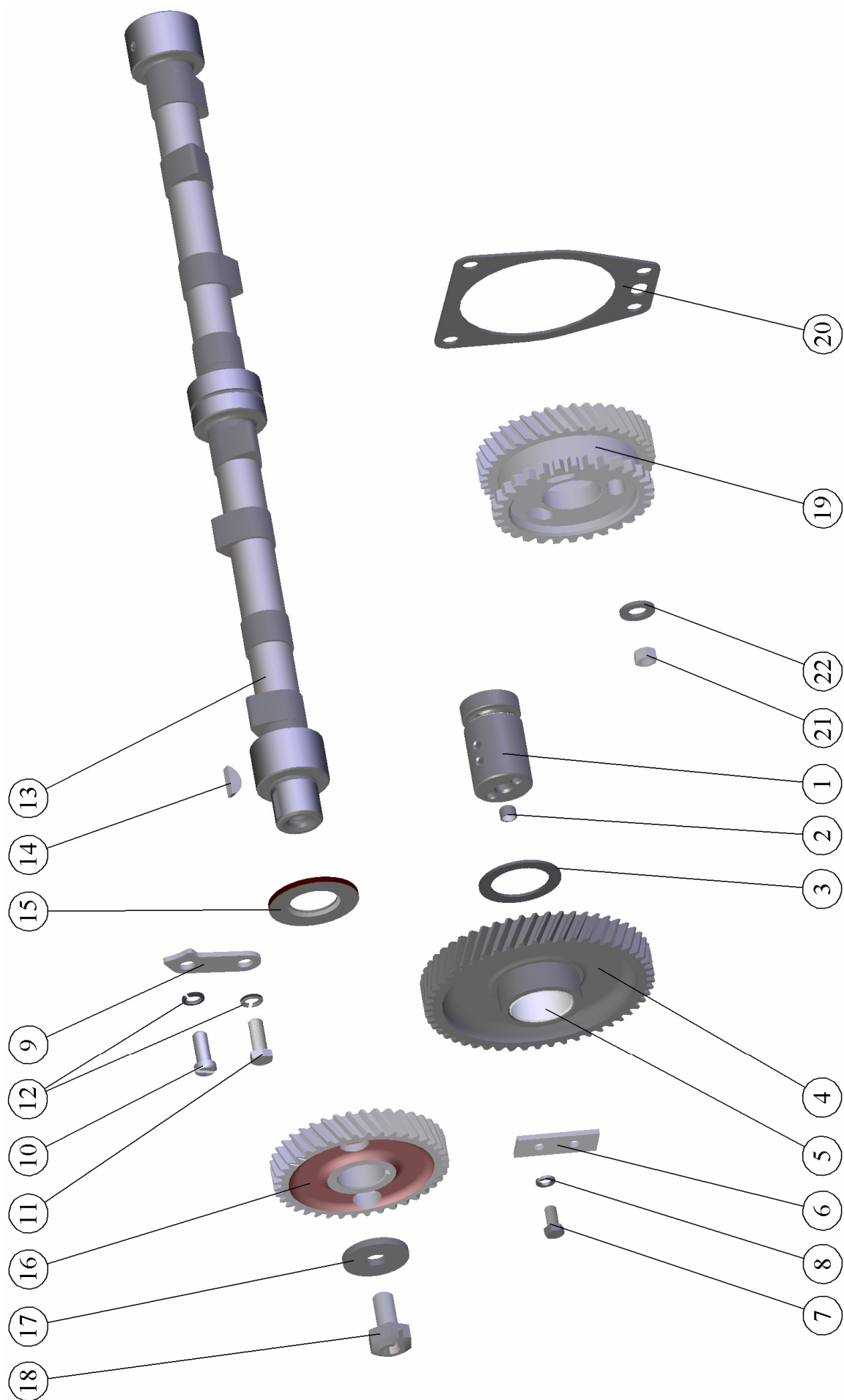


Рис. 4 Распределительный механизм

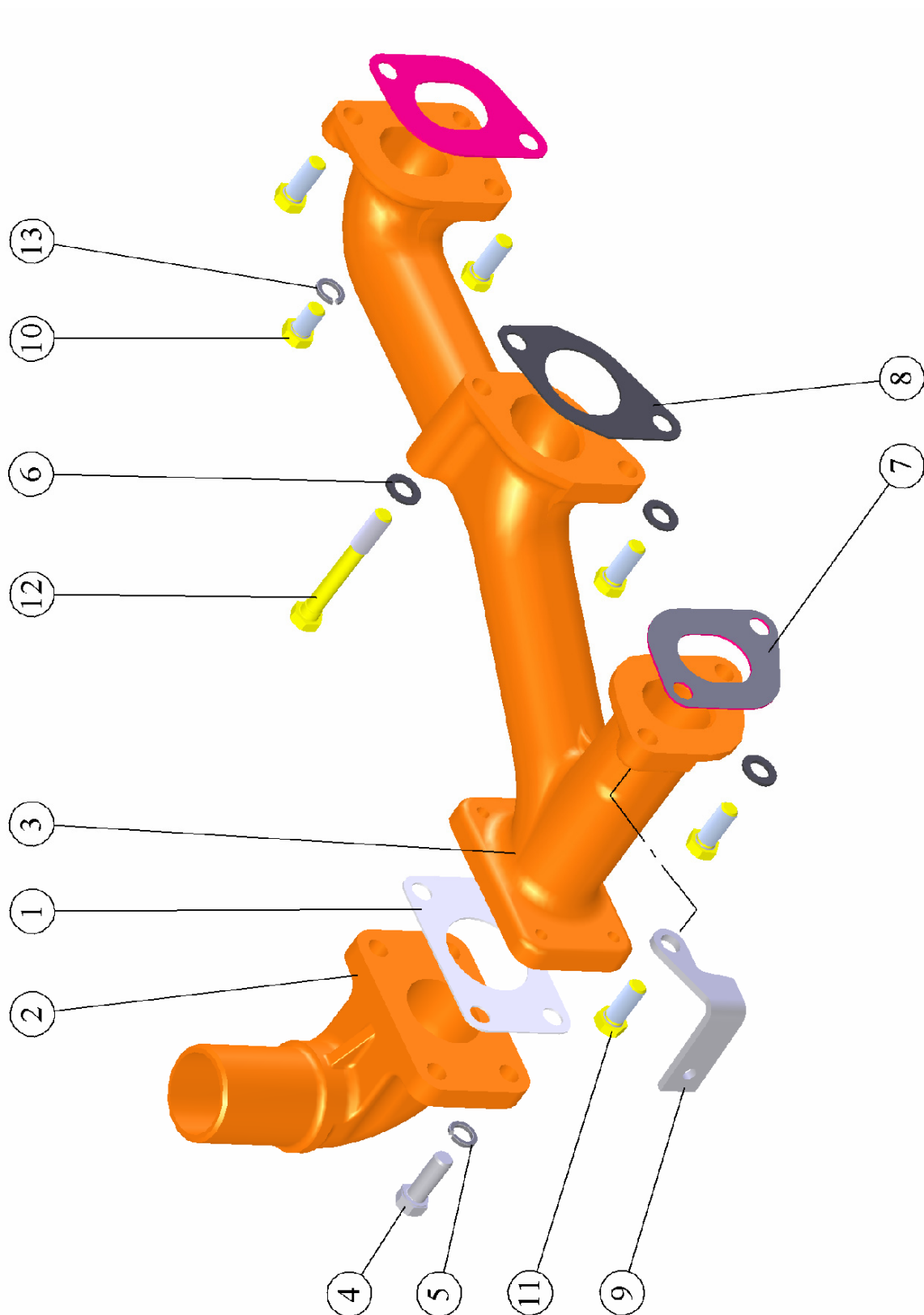


Рис. 5 Коллектор выпускной

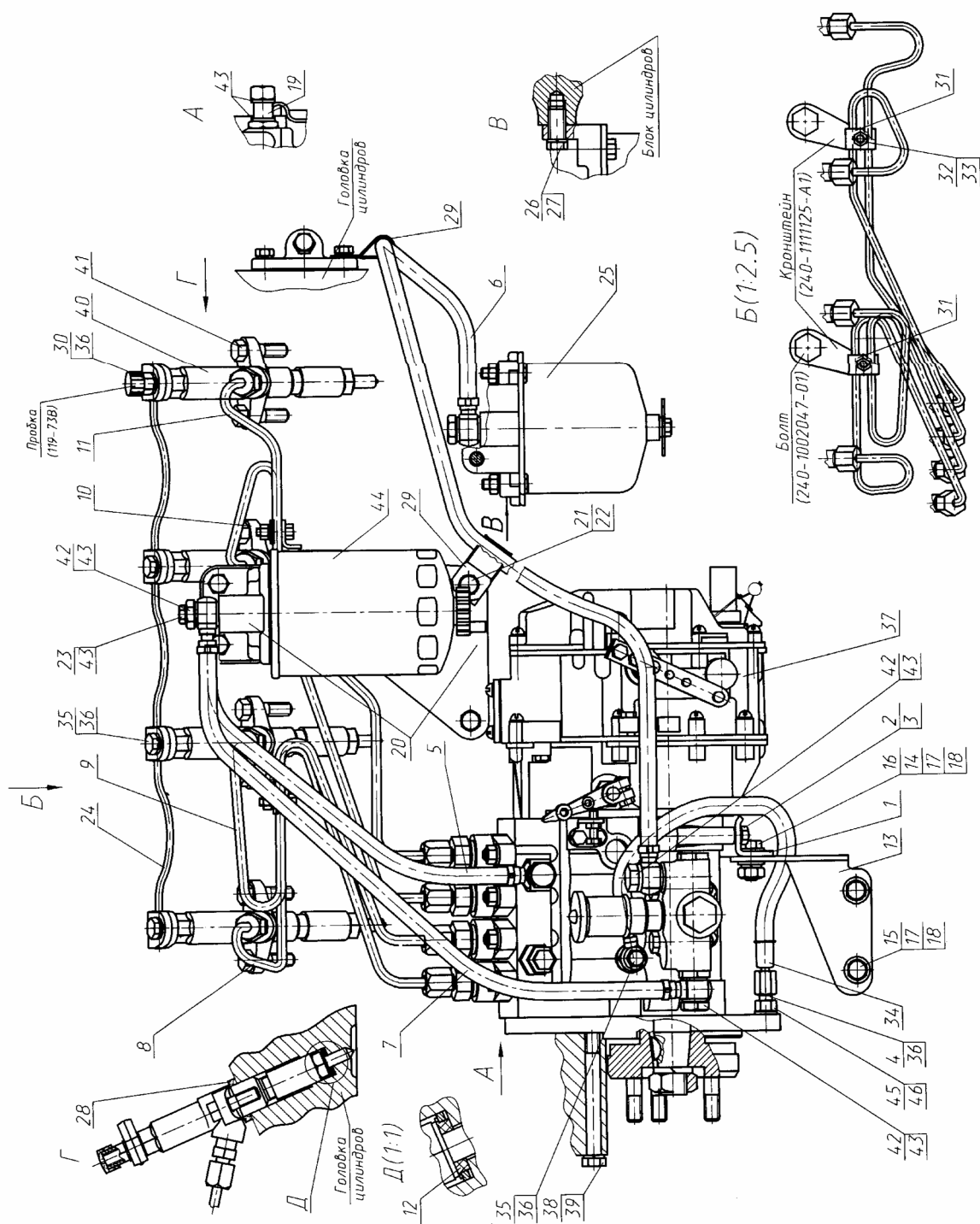


Рис. 6 Топливные трубопроводы и установка топливной аппаратуры (насос пр-ва ОАО «ЯЗДА»)

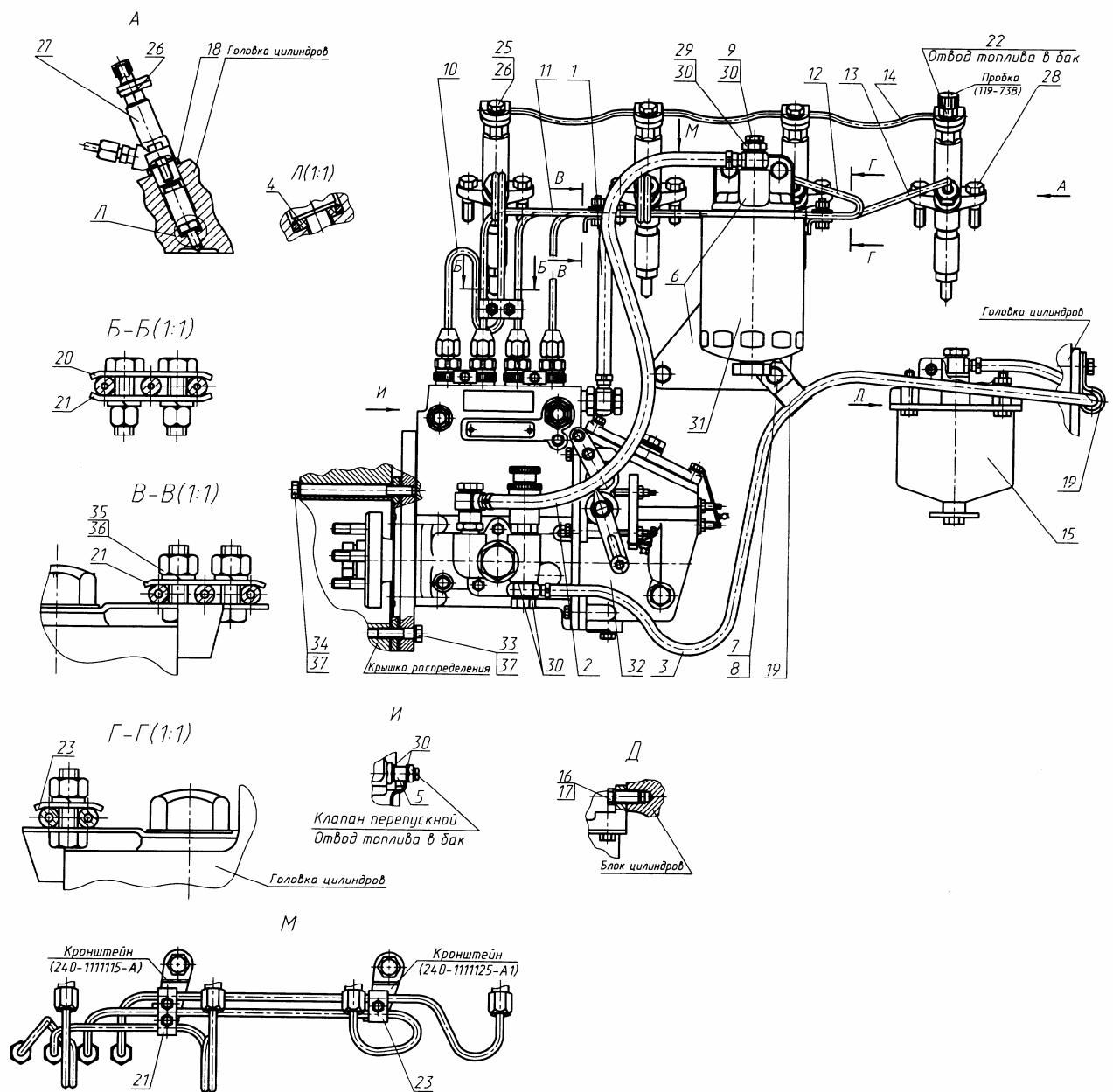


Рис. 7 Топливные трубопроводы и установка топливной аппаратуры (насос пр-ва ОАО «НЗТА»)

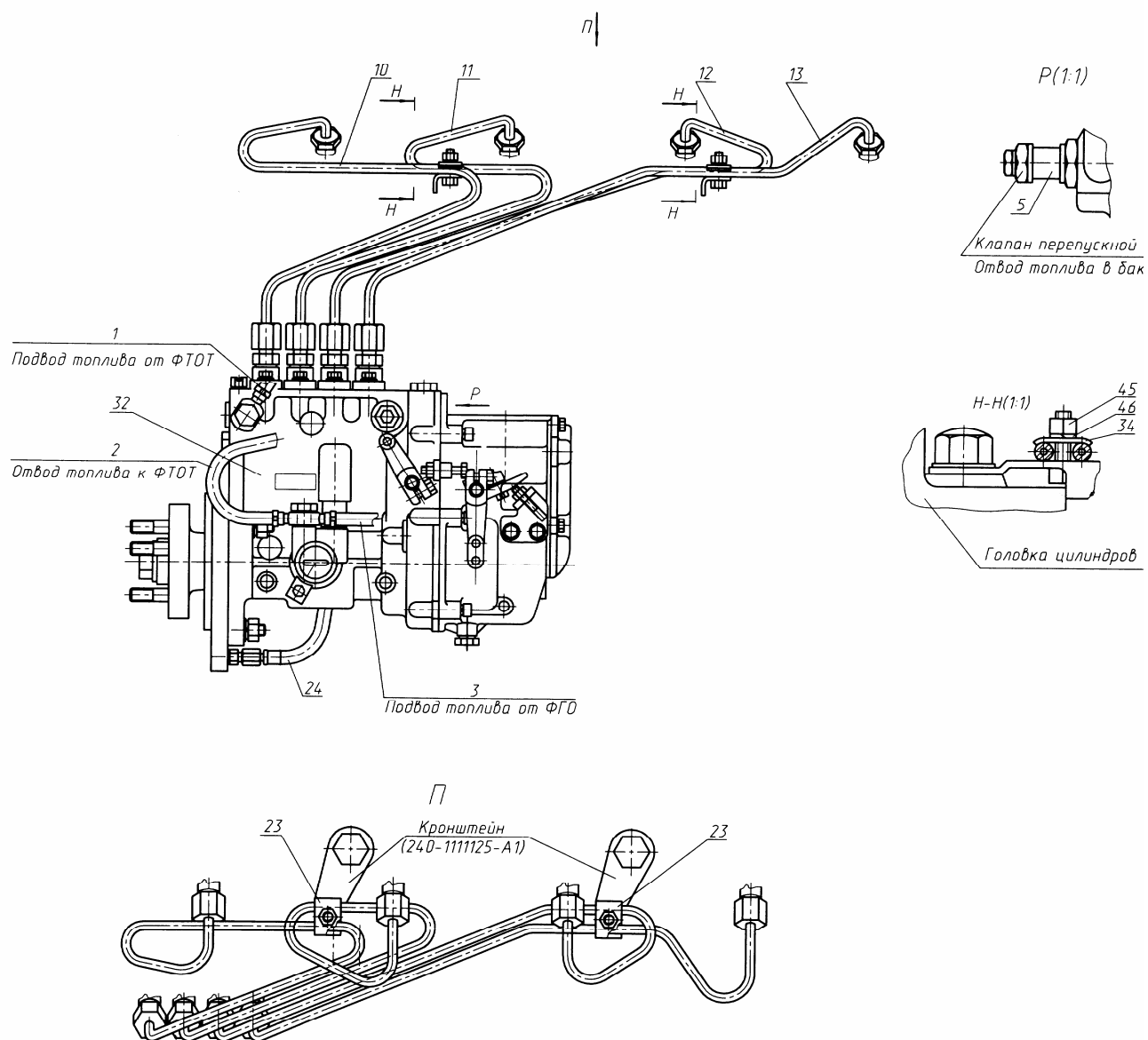


Рис. 7а Топливные трубопроводы и установка топливной аппаратуры (насос пр-ва АО «Моторпал» и ОАО «РААЗ»), остальное смотрите рис.7

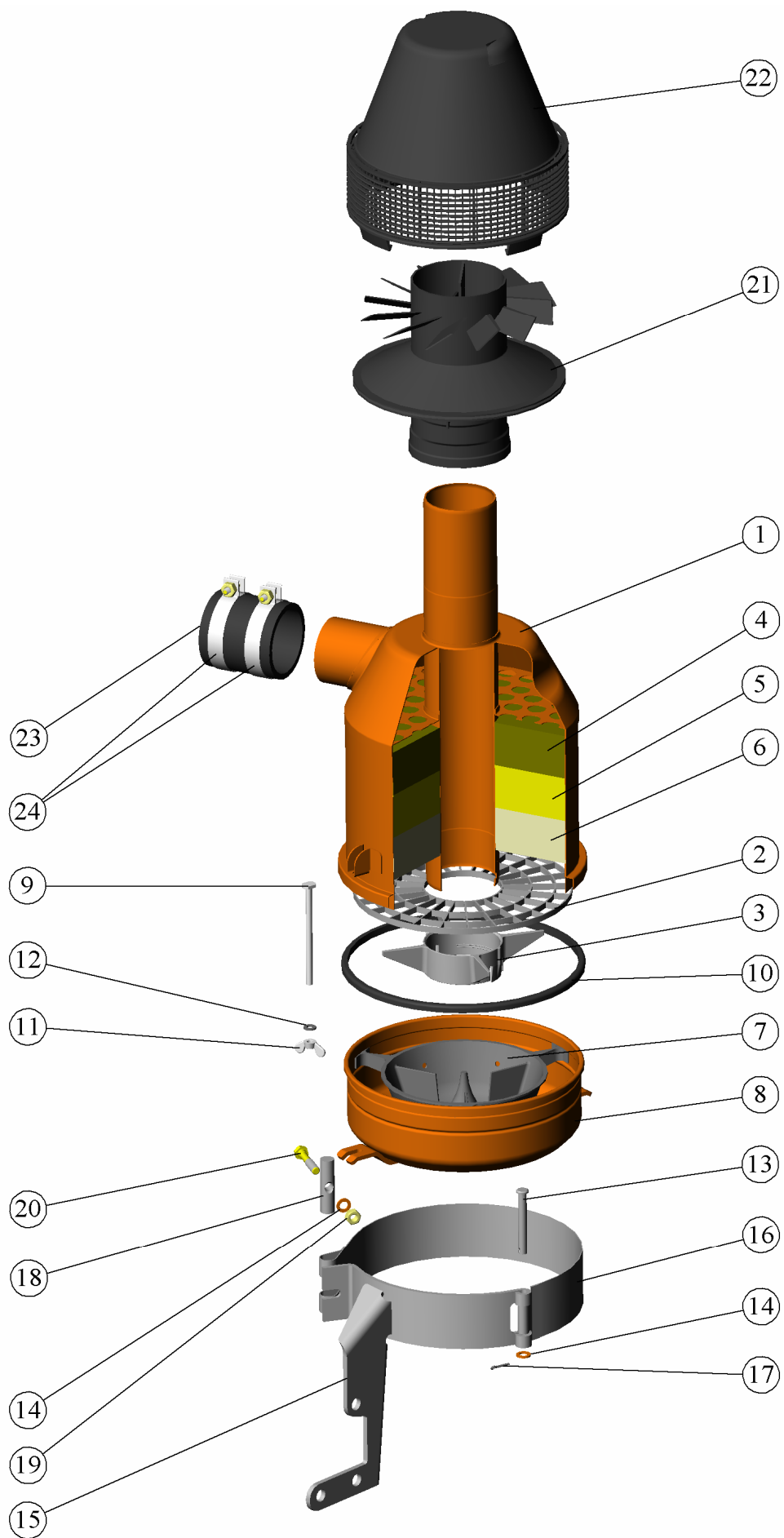


Рис. 8 Установка воздухоочистителя

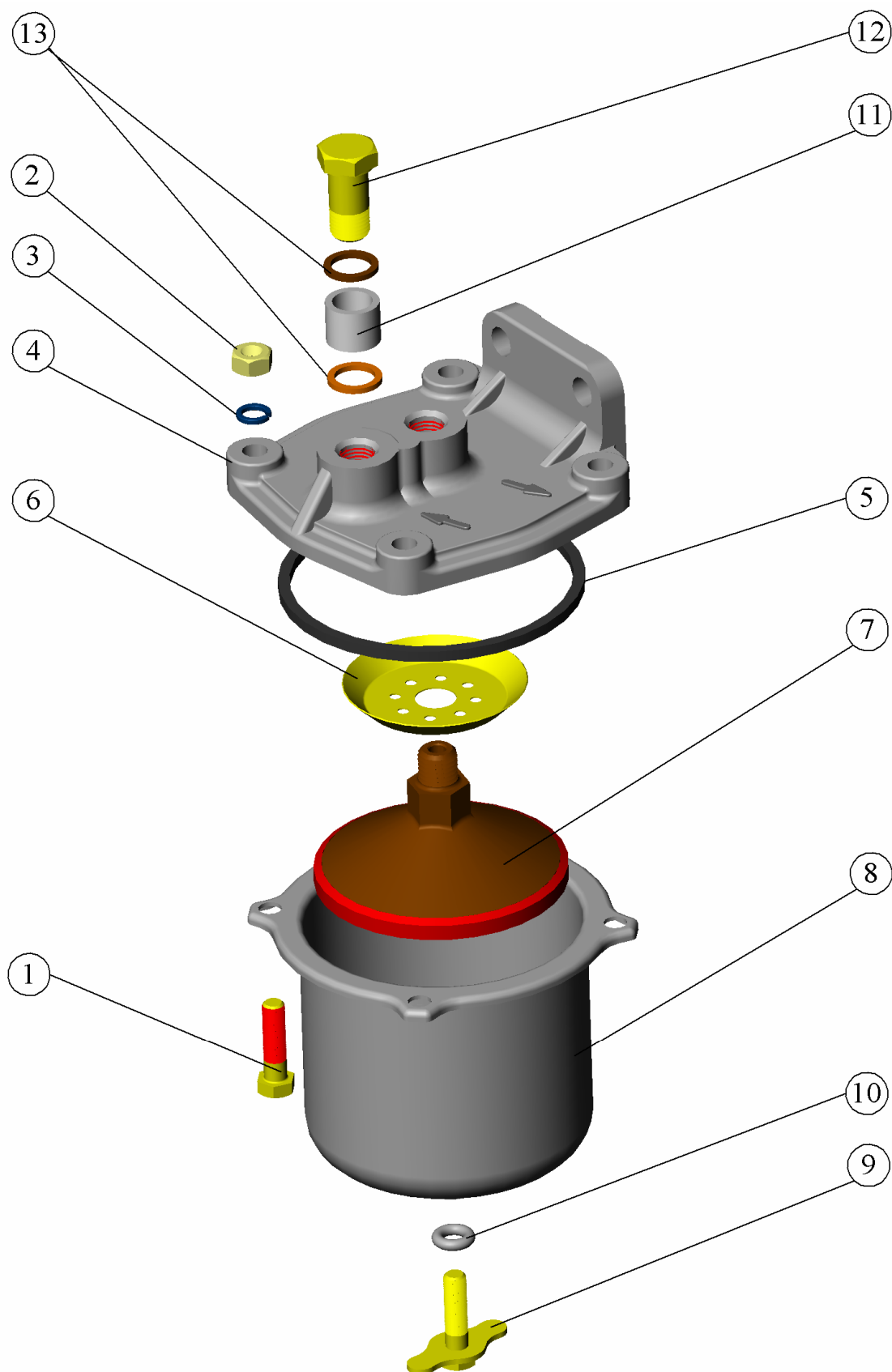


Рис. 9 Фильтр топливный грубой очистки

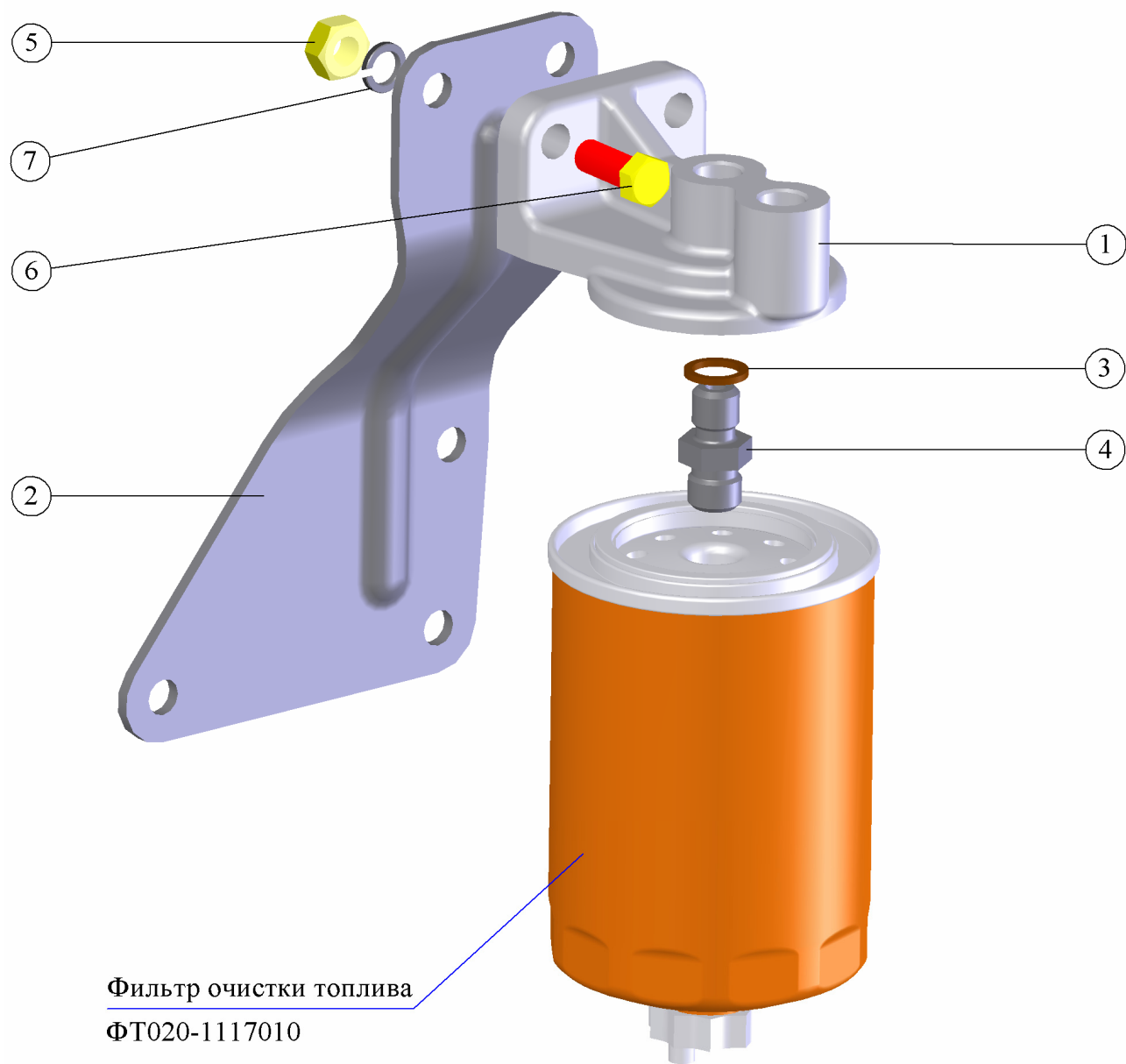


Рис. 10 Корпус фильтра очистки топлива

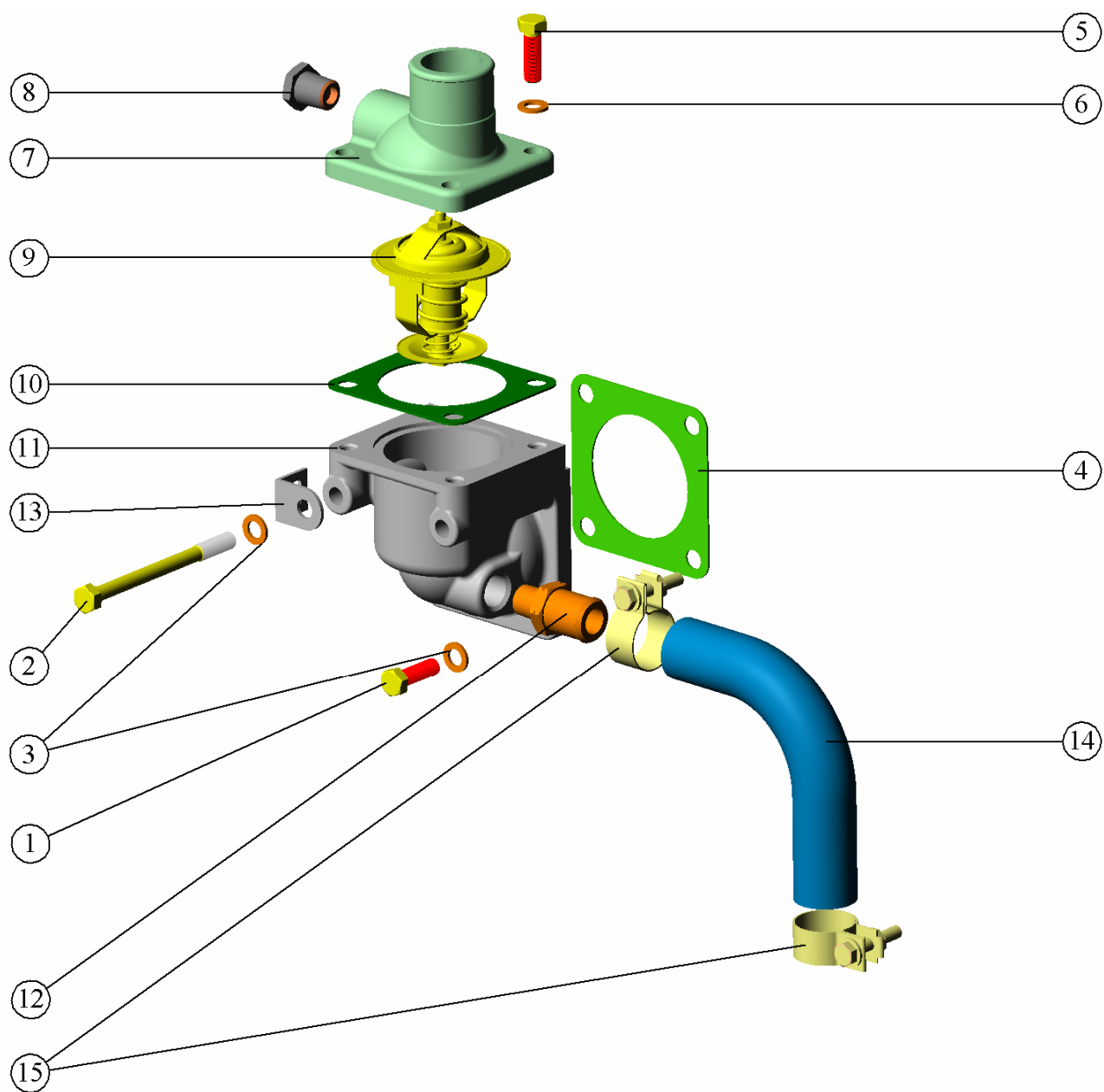


Рис. 11 Установка термостата

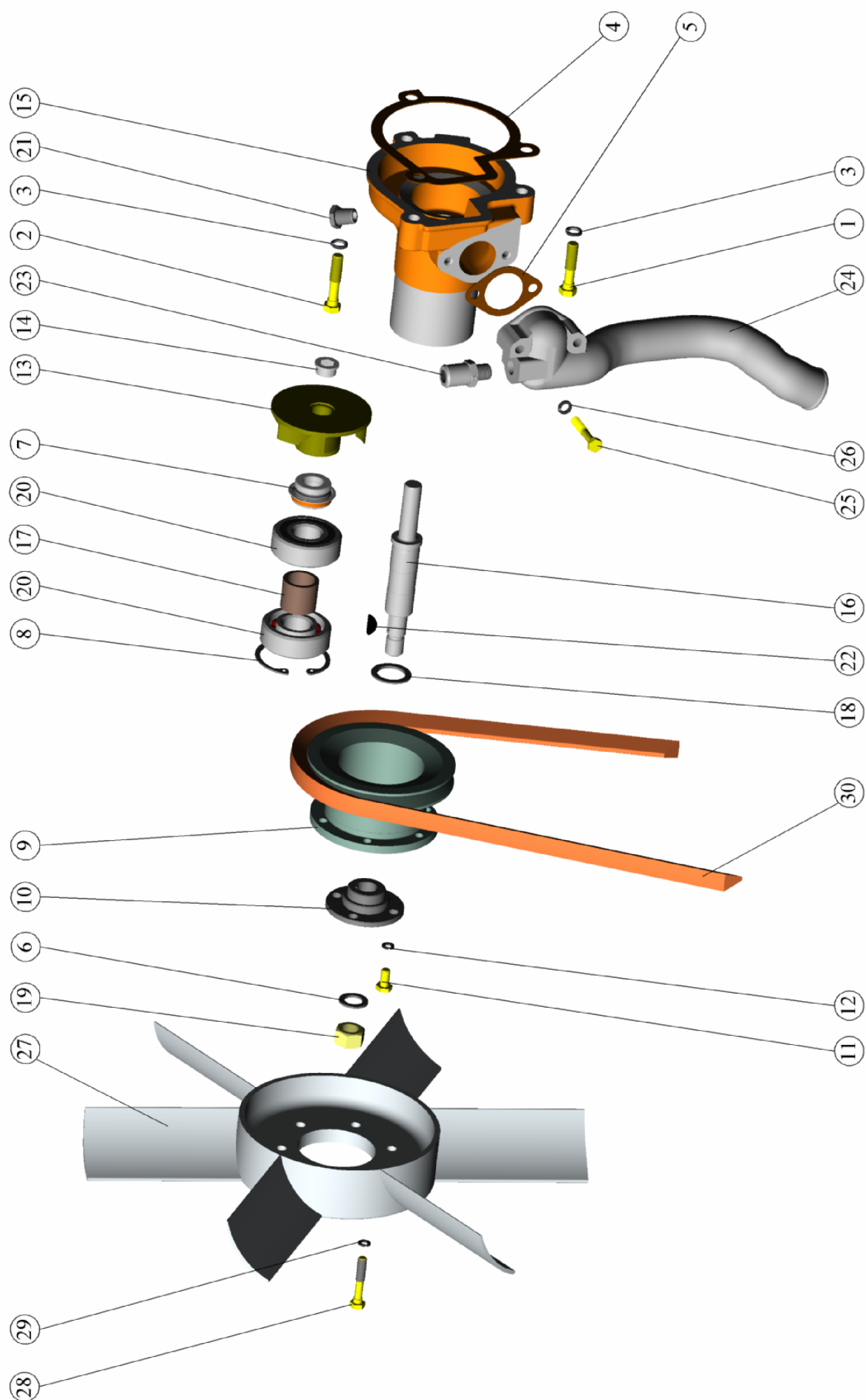


Рис. 12 Установка водяного насоса. Установка вентилятора

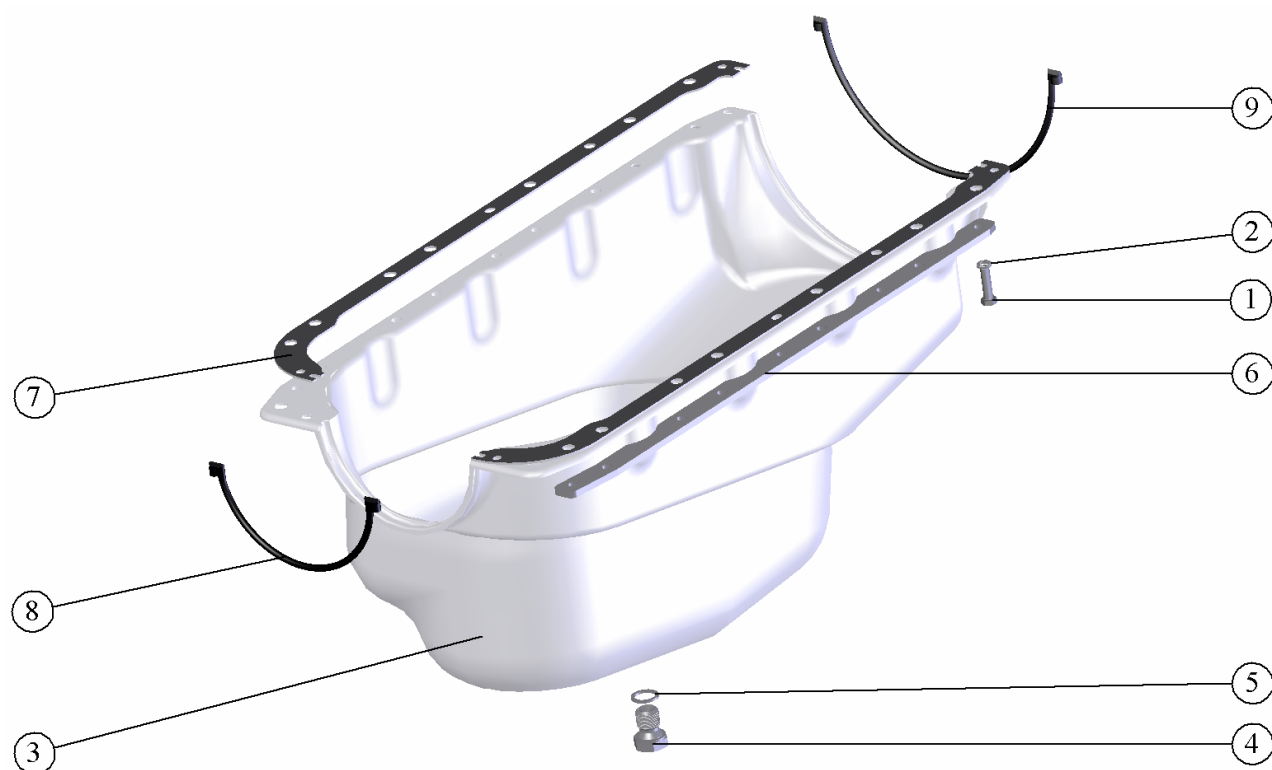


Рис.13 Установка масляного картера

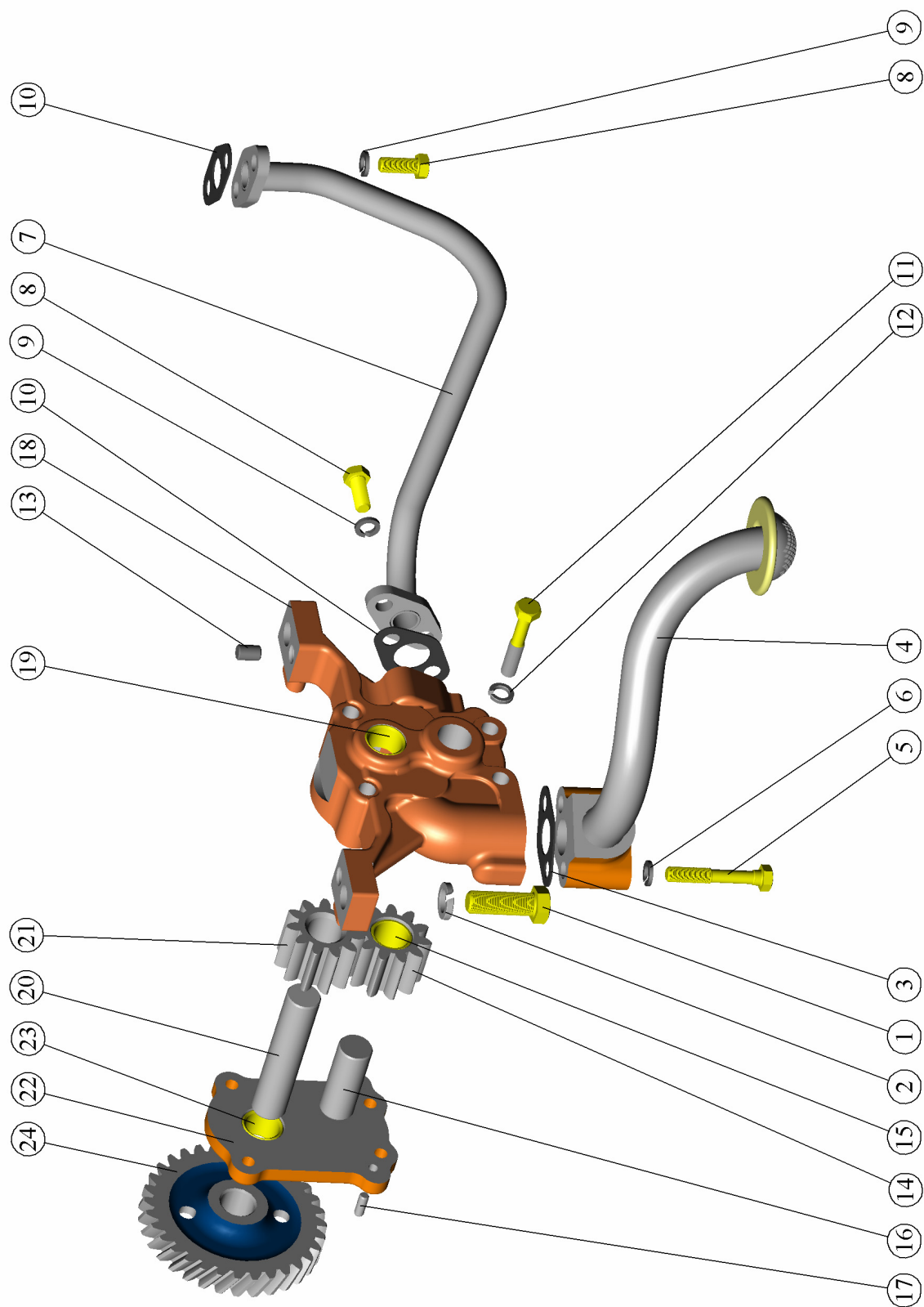


Рис. 14 Установка масляного насоса. Установка приёмника масляного насоса



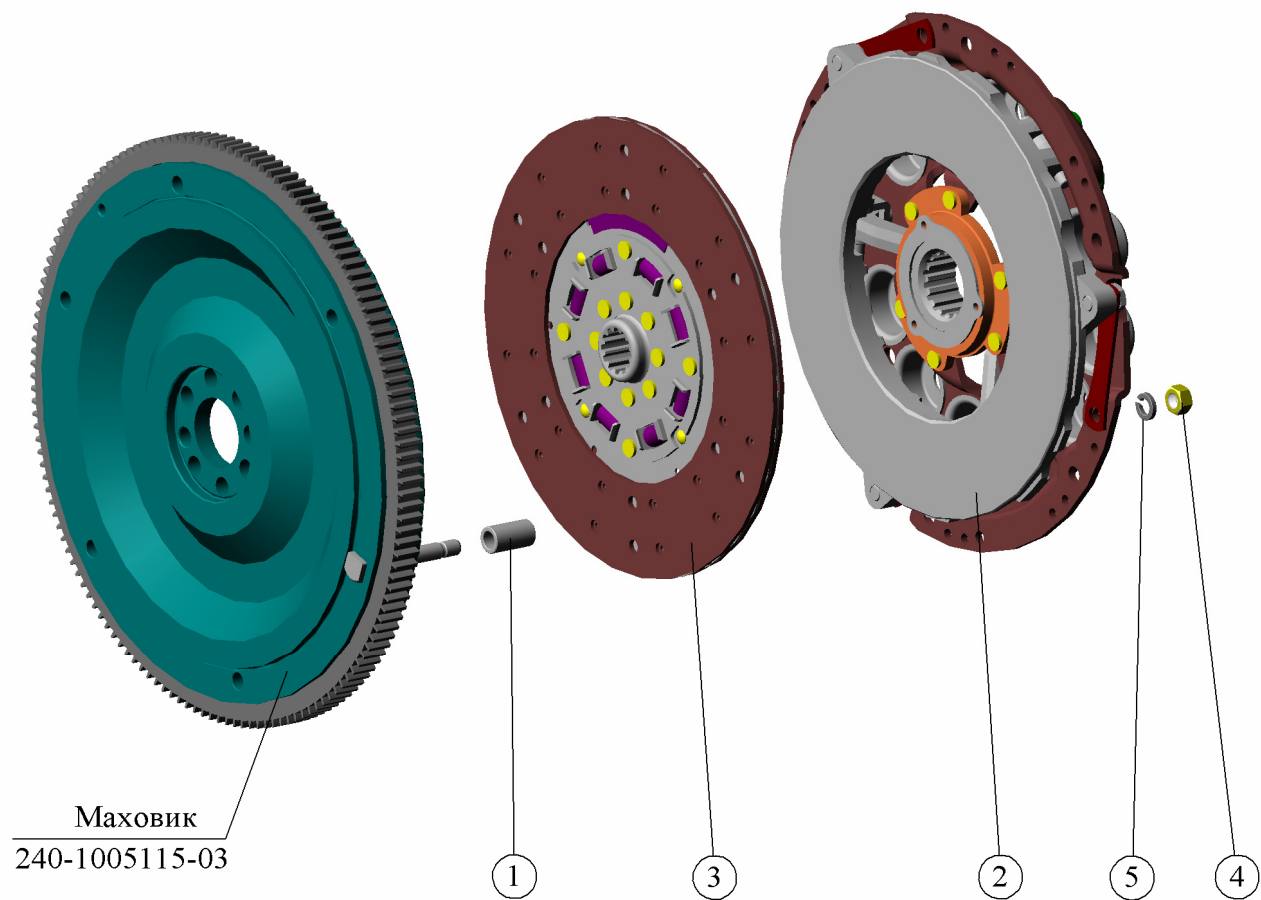


Рис. 16 Установка муфты сцепления

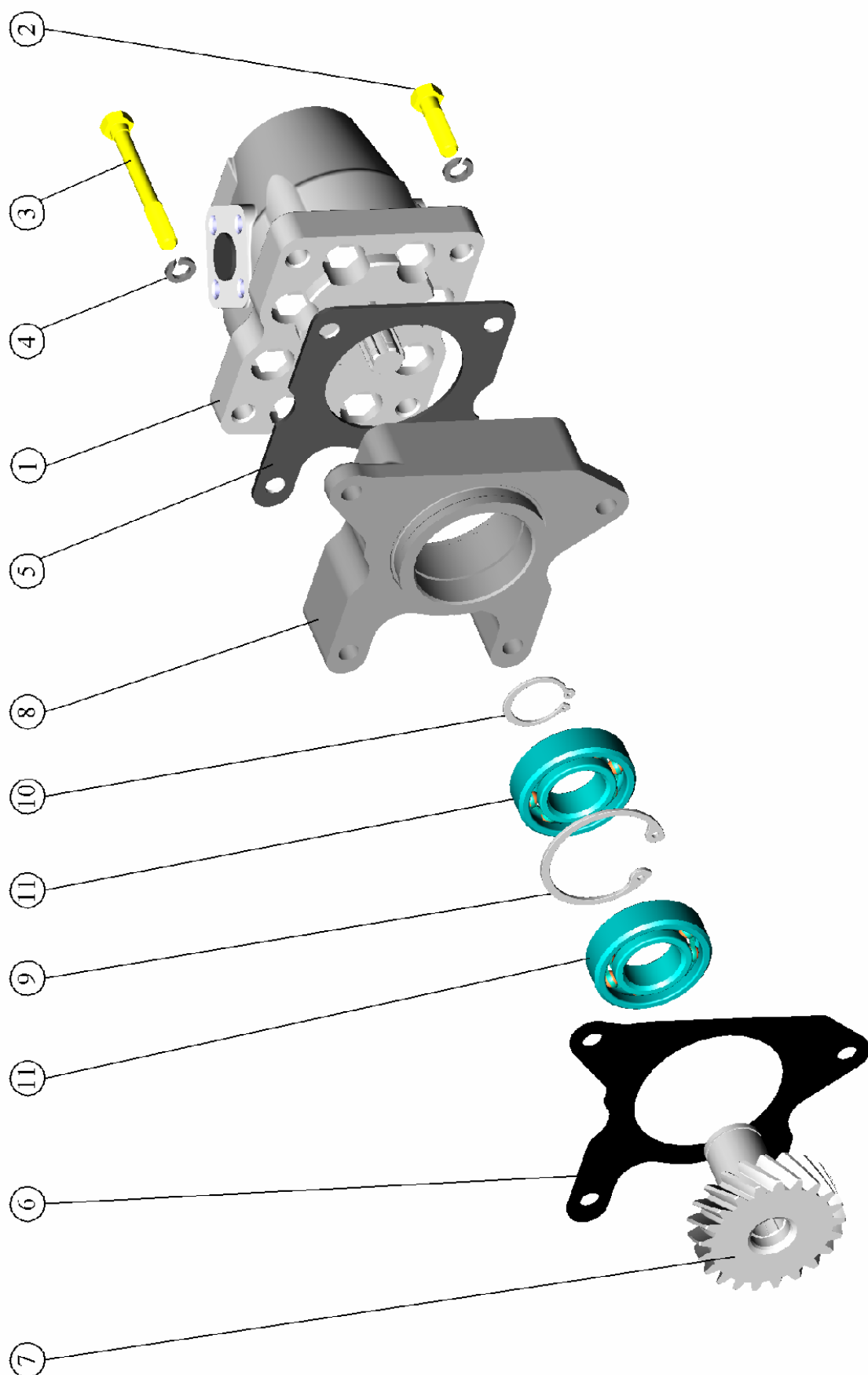


Рис. 17 Установка насоса рулевого управления

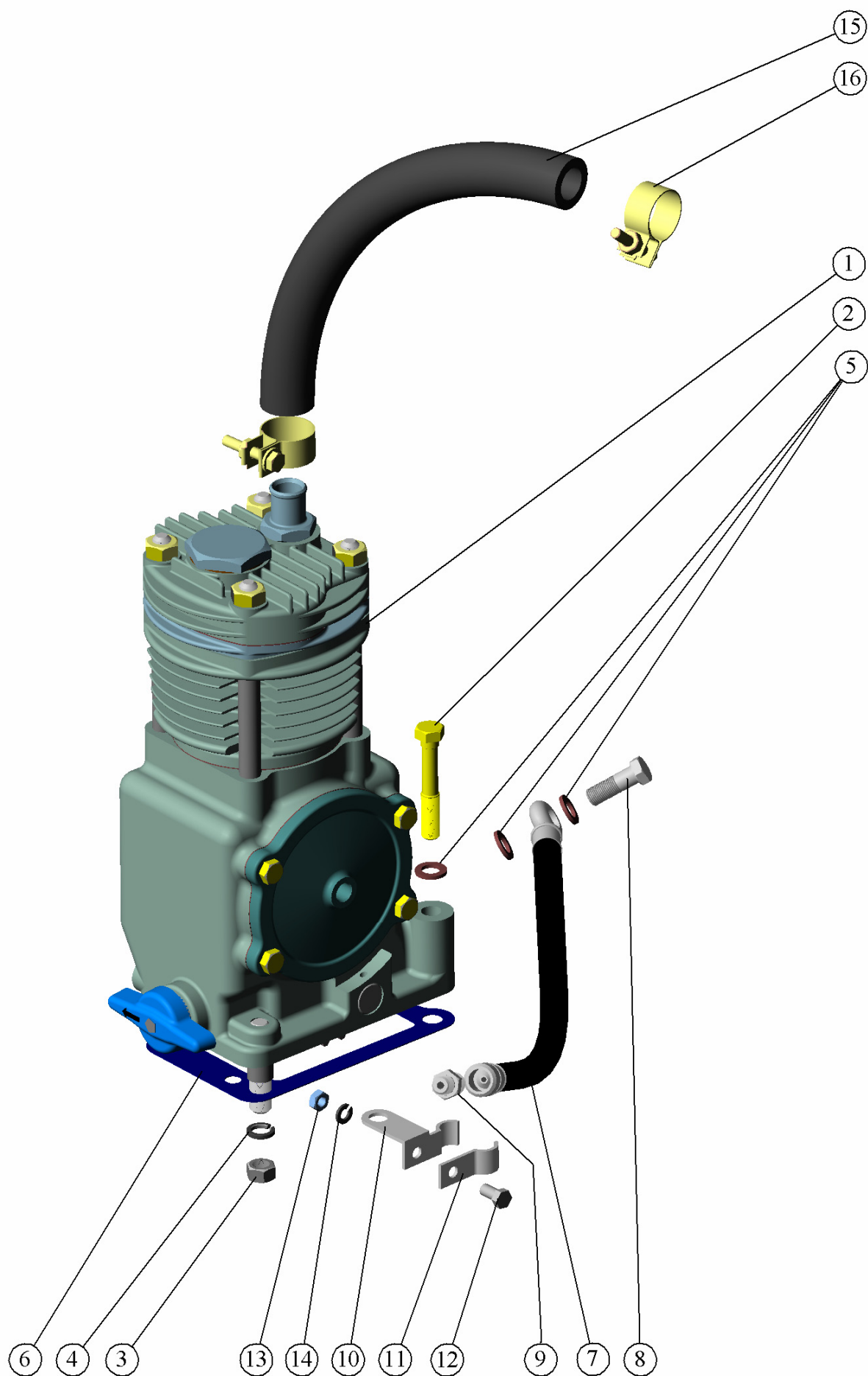


Рис. 18 Установка пневмокомпрессора

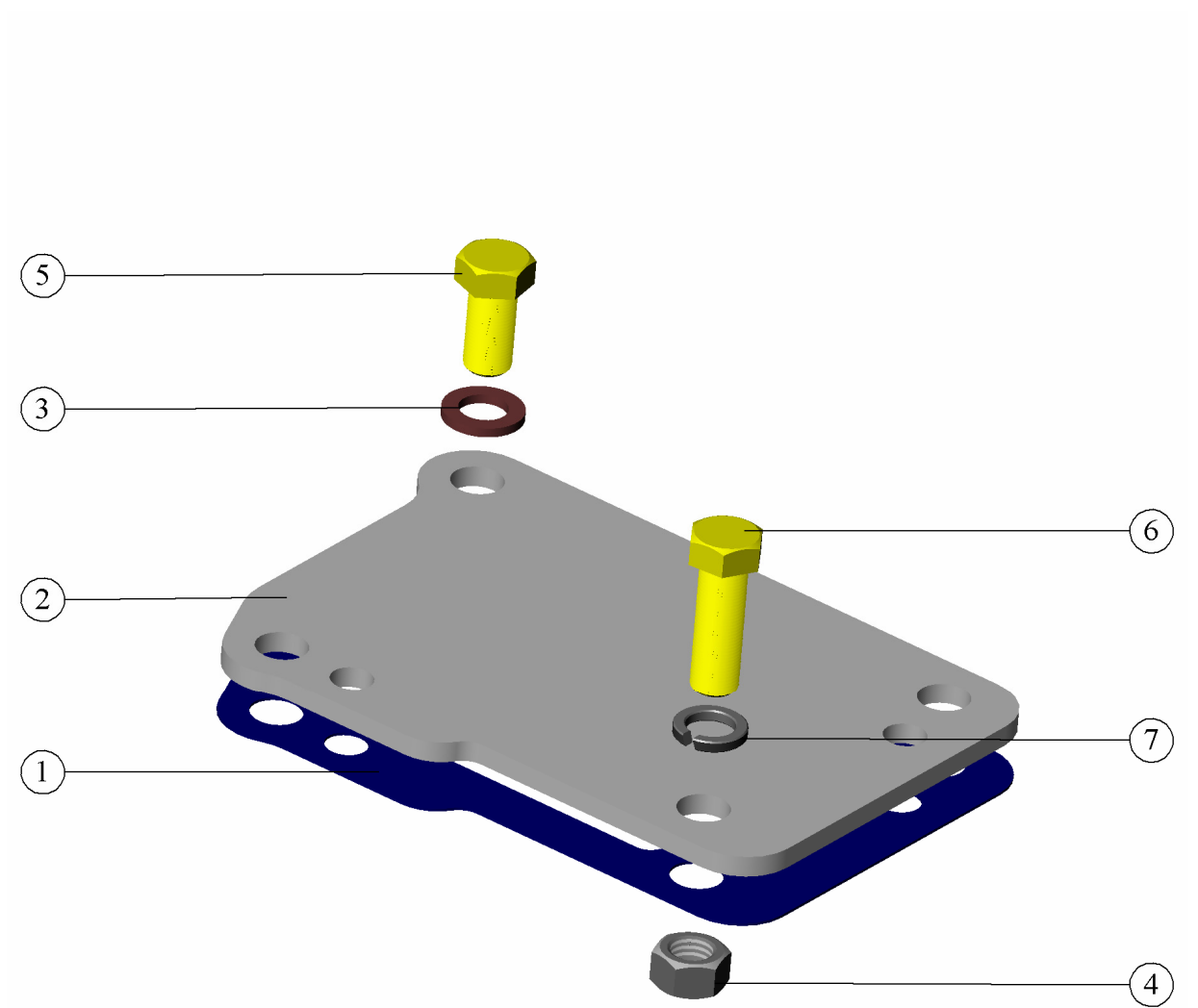


Рис. 19 Установка заглушки (для дизелей без пневмокомпрессора)

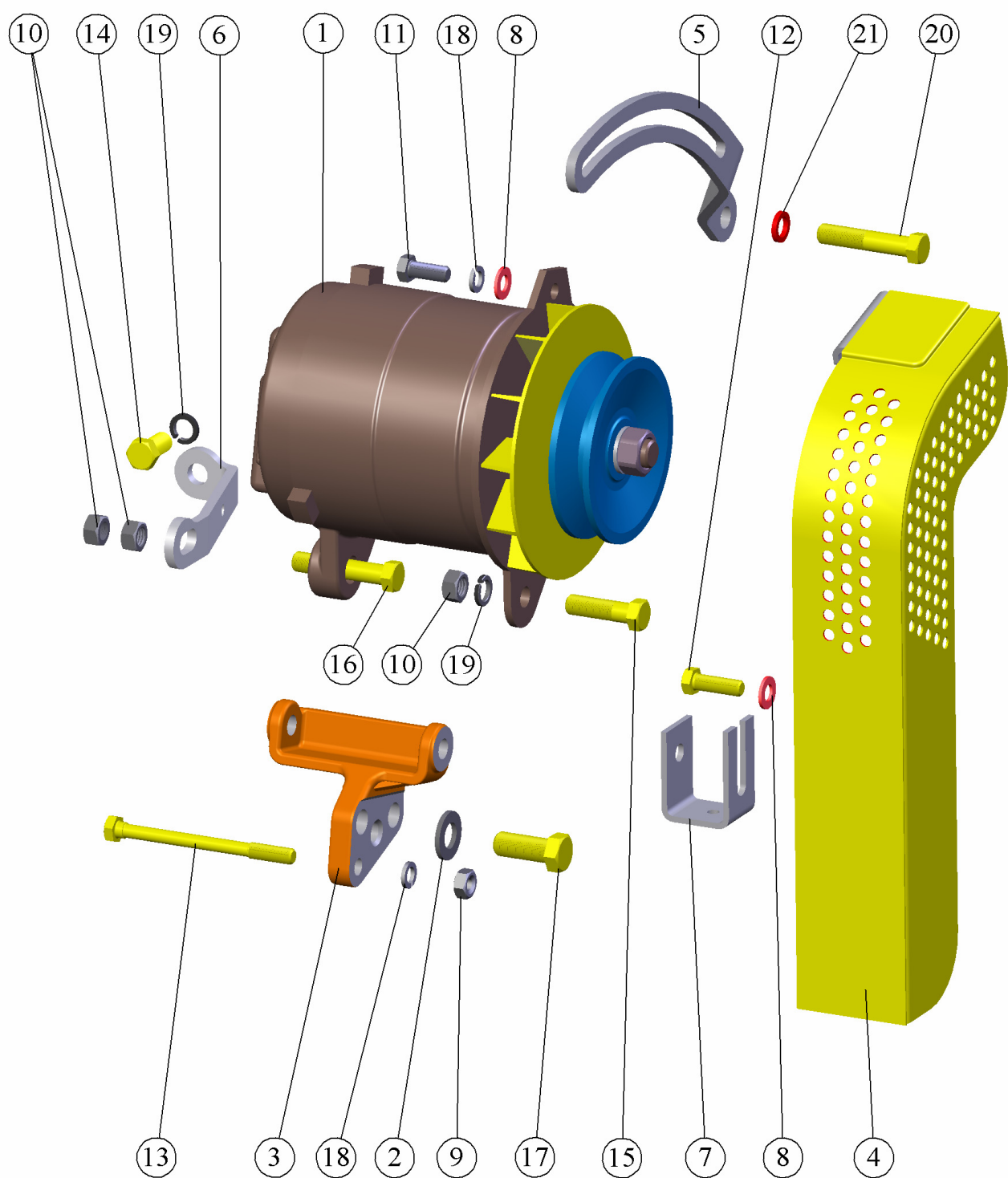


Рис. 20 Установка генератора

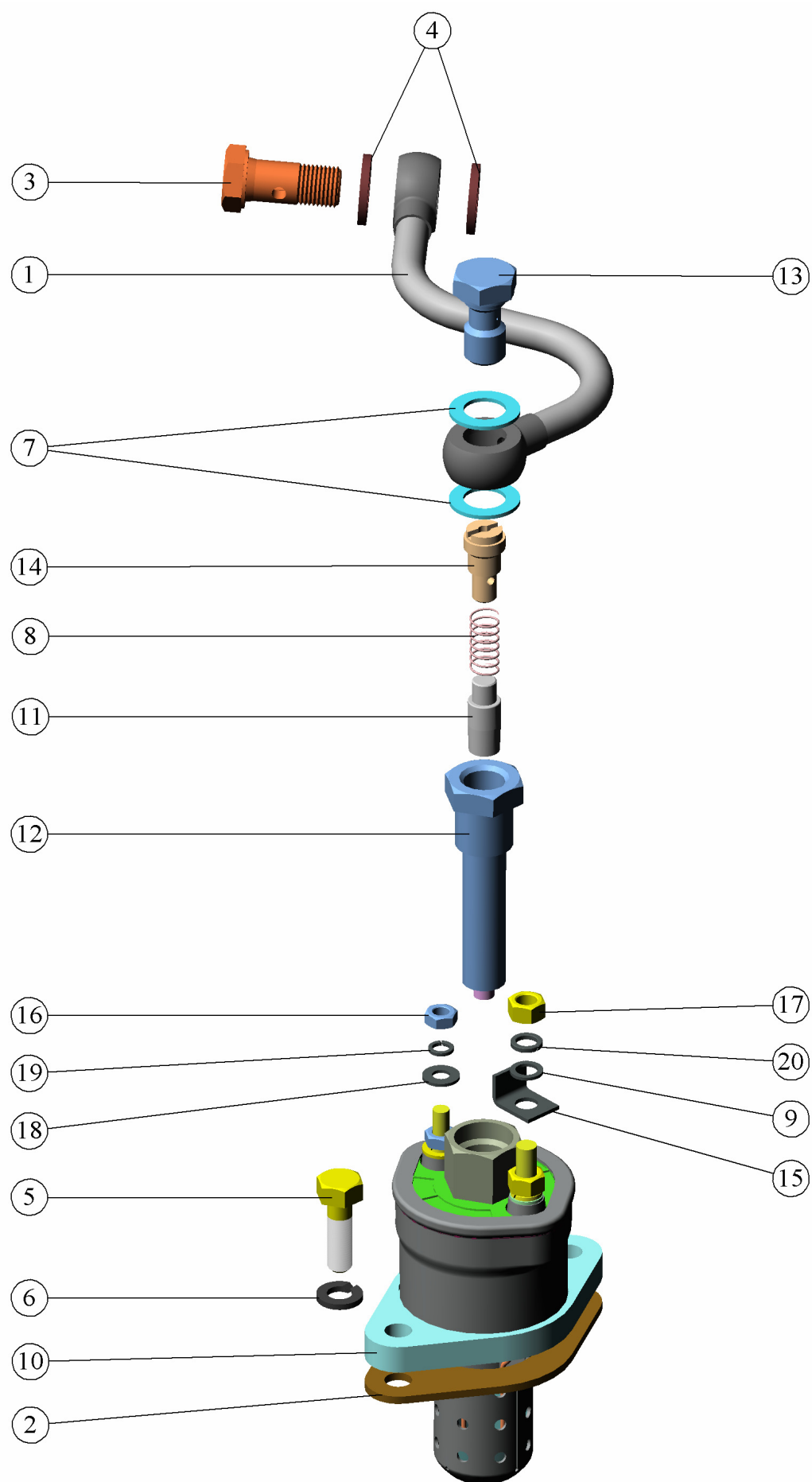


Рис. 21 Установка электрофакельного подогревателя

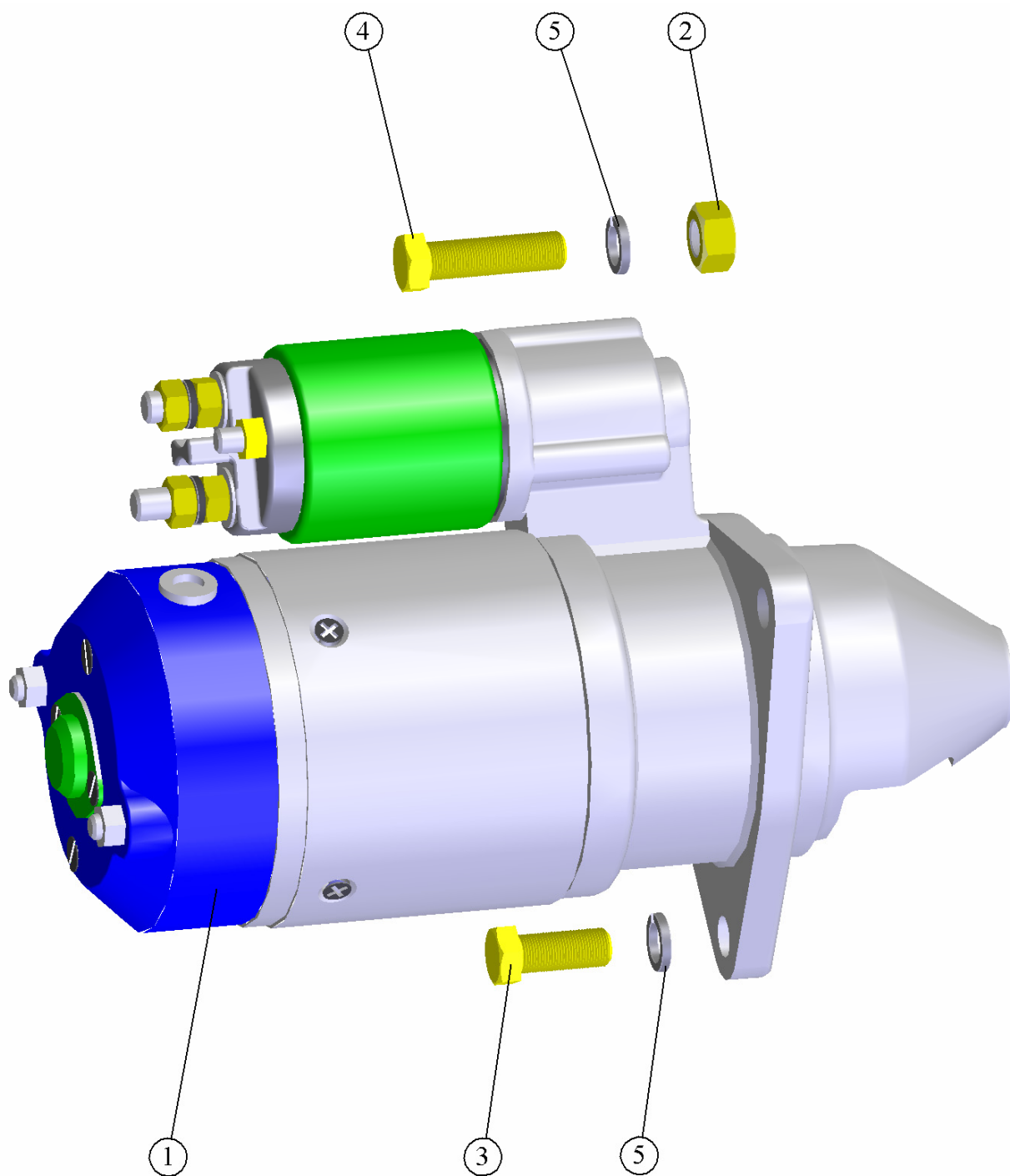


Рис. 22 Установка стартера