



Производственное республиканское унитарное предприятие
“МИНСКИЙ МОТОРНЫЙ ЗАВОД”

Дизели: Д-260.2S2- 64
Д-260.2S2- 89
Д-260.2S2 – 60
Д-260.4S2-98
Д-260.4S2- 68
Д-260.1S2- 59
Д-260.7S2- 77
Д-260.16- 88
Д-260.2S2- 100
Д-260.2S2- 101
Д-260.2S2- 103

Каталог сборочных единиц и деталей

РЕСПУБЛИКА БЕЛАРУСЬ
2005г

ПОРЯДОК ПОЛЬЗОВАНИЯ КАТАЛОГОМ

Настоящий каталог содержит всю номенклатуру сборочных единиц и деталей дизеля Д-260.

Сборочные единицы и детали расположены по группам и подгруппам в соответствии с номерами позиций на рисунках, что значительно облегчает поиск деталей в каталоге.

Текстовый материал в каждой подгруппе представлен в следующей последовательности:

- вначале приводится перечень сборочных единиц;
- далее со ссылками на соответствующие позиции на рисунке приводится перечень деталей, входящих в подгруппу, и их количества.

Для дизелей принята семизначная система нумерации сборочных единиц и деталей. Номер состоит из следующих элементов:

- первые цифры до дефиса обозначают марку дизеля, на котором впервые была применена данная деталь;
- первые две цифры после дефиса - номер группы;
- вторые две цифры - номер подгруппы;
- последние три цифры - порядковый номер детали;
- стоящие за ними буквы и цифры обозначают модификацию и исполнение сборочной единицы или детали.

Например: 260-1002030 - щит распределения

10 - номер группы

02 - номер подгруппы

030 - номер детали

В комплектацию дизеля входят покупные сборочные единицы и детали. К ним относятся топливный насос, форсунка, электрооборудование и др. Эти сборочные единицы и детали обозначены так, как это принято на заводах-изготовителях.

Буквенно-цифровой индекс в конце номера означает, что деталь или сборочная единица претерпела изменения, и указывает на ее взаимозаменяемость или невзаимозаменяемость с деталями, выпускавшимися ранее. Детали с индексами А, А1, А2, А3 и т.д. взаимозаменяемы с основными деталями (без индекса) и между собой; детали с индексами Б, Б1, Б2, Б3 и т. д. взаимозаменяемы между собой, но не взаимозаменяемы с деталями без индекса или с индексами А, А1, А2, А3 и т.д.

Каталог является справочным техническим пособием для определения необходимой детали или сборочной единицы, а также может использоваться для ознакомления с конструкцией дизеля Д-260.

ТЕХНИЧЕСКАЯ ХАРАКТЕРИСТИКА

	Исполнение дизеля										
	Д-260.2S2-64	Д-260.2S2-89	Д-260.2S2-60	Д-260.4S2-98	Д-260.4S2-68	Д-260.1S2-59	Д-260.7S2-77	Д-260.16-88	Д-260.2S2-100	Д-260.2S2-101	Д-260.2S2-103
Тип дизеля	4-х тактный с турбонаддувом и охлаждением наддувочного воздуха										
Способ смесеобразования	Непосредственный впрыск топлива										
Число цилиндров	6										
Порядок работы	1 - 5 - 3 - 6 - 2 - 4										
Диаметр цилиндра, мм	110										
Ход поршня, мм	125										
Рабочий объем, л	7,12										
Степень сжатия (расчетная)	17± 1										
Мощность номинальная, брутто, кВт	100	100	100	156	156	116	186	206	100	100	100
Номинальная частота вращения, мин ⁻¹	2100	2100	2100	2100	2100	2100	2100	2100	2100	2100	2100
Масса дизеля сухого, кг	685	685	688	673	680	688	1000	1000	683	684	686
Применяемость	Трактор МТЗ «Беларус»										
				2022	2022						

УКАЗАТЕЛЬ ГРУПП. ПОДГРУПП. СБОРОЧНЫХ ЕДИНИЦ И ДЕТАЛЕЙ

Группа	Подгруппа	Наименование	Страница	Рисунок
10		Механизмы дизеля		
	1001; 1002	Подвеска и блок цилиндров	5-8	1
	1003; 1007	Головка цилиндров. Клапаны и толкатели клапанов	9-11	2
	1003; 1008; 1014	Крышки головок цилиндров, коллектор и сапуны	11-12	3
	1004; 1005	Поршни и шатуны. Коленчатый вал и маховик	12-15	4
	1006	Распределительный механизм	16-17	5
	1008	Установка турбокомпрессора	17-18	6
		Система смазки		
	1009	Масляный картер	18-19	7
	1010; 1011	Приемник масляного насоса и масляный насос	19-21	8
10	1013	Установка теплообменника	21-22	9
	1017	Установка масляного фильтра	22-23	10
	1028	Центробежный масляный фильтр	23-24	11
	1118	Маслопроводы турбокомпрессора	25	12
11		Система питания		
11	1109	Воздухоподводящий тракт	25-27	13
	1104; 1111	Топливные трубопроводы и установка топливной аппаратуры	27-30	14
	1105	Фильтр топливный грубой очистки	30	15
	1117	Фильтр топливный тонкой очистки	30-31	16
13		Система охлаждения		
	1303; 1306	Водосборная труба и термостаты	31-32	17
	1307; 1310	Водяной насос и натяжитель	32-35	18
	1308	Установка муфты вентилятора. Установка вентилятора	35-36	19
16; 34; 35		Приводы		
	1601	Установка муфты сцепления	37	20
	3407	Установка насоса шестеренного	38	21
37		Электрооборудование		
	3701	Установка генератора	39-40	23

поз. на рис.	Номер сборочной единицы, детали	Наименование	Количество (по исполнениям дизелей)									
			Д-260.2S2-64	Д-260.2S2-89	Д-260.2S2-60	Д260.4S2-98	Д-260.4S2-68	Д-260.1S2-59	Д-260.7S2-77	Д-260.16-88	Д-260.2S2-100	Д-260.2S2-101

Группа 10 МЕХАНИЗМЫ ДИЗЕЛЯ
Подгруппы 1001. 1002 Подвеска и блок цилиндров (Рис.1)

	260 - 1002010	Блок цилиндров (состоит из деталей 4; 7; 12; 13; 18; 19)	1	1	1	1	1	1	1	1	1	1	1
	260 -1002070	Крышка распределения (состоит из деталей 8; 10; 11; 26; 37)	1	1	1	1	1	1	1	1	1	1	1
	260 - 1002150	Крышка уплотнения (состоит из деталей 17; 20; 27)	1	1	1	1	1	1	1	1	1	1	1
	260 - 1009020	Масломер (состоит из деталей 29; 49)	1	1	1	1	1	1	1	1	1	1	1
	240 - 1002115	Горловина (состоит из деталей А19.01.100; 41; 53)	1	1	1	1	1	1	1	1	1	1	1
	A19.01.100	Крышка (состоит из деталей 50; 52)	1	1	1	1	1	1	1	1	1	1	1
1	260 - 1001021	Кронштейн левый	1	1	1	1	1	1	-	-	1	1	1
2	260 - 1001022	Кронштейн правый	1	1	1	1	1	1	-	-	1	1	1
3	260 - 1001025	Болт	6	6	6	6	6	6	-	-	6	6	6
4	260 - 1002015	Блок цилиндров	1	1	1	1	1	1	-	-	1	1	1
	260 - 1002015Б	Блок цилиндров	-	-	-	-	-	-	1	1	-	-	-
5	260 - 1002030	Щит распределения	1	1	1	1	1	1	1	1	1	1	1
6	260 - 1002033	Прокладка щита	1	1	1	1	1	1	1	1	1	1	1
7	260 - 1002052	Крышка подшипника	6	6	6	6	6	6	-	-	6	6	6
	260 - 1002052Б	Крышка подшипника	-	-	-	-	-	-	6	6	-	-	-
8	260 - 1002055	Манжета 65 х 90 - 10	1	1	1	1	1	1	1	1	1	1	1
9	260 - 1002064	Прокладка крышки	1	1	1	1	1	1	1	1	1	1	1
10	260 - 1002065	Крышка распределения	1	1	1	1	1	1	1	1	1	1	1

№ поз. на рис.	Номер сборочной единицы, детали	Наименование	Количество (по исполнениям дизелей)										
			Д-260.2S2-64	Д-260.2S2-89	Д-260.2S2-60	Д-260.4S2-98	Д-260.4S2-68	Д-260.1S2-59	Д-260.7S2-77	Д-260.16-88	Д-260.2S2-100	Д-260.2S2-101	Д-260.2S2-103
11	260 - 1002066	Маслоотражатель	1	1	1	1	1	1	1	1	1	1	1
12	260 - 1002069	Втулка передняя	1	1	1	1	1	1	1	1	1	1	1
13	260 - 1002072	Крышка подшипника	1	1	1	1	1	1	-	-	1	1	1
	260 - 1002072Б	Крышка подшипника	-	-	-	-	-	-	1	1	-	-	-
14	260 - 1002079	Крышка	1	1	1	1	1	1	1	1	1	1	1
15	260.5 - 1002080 - 01	Фланец	1	1	1	1	1	1	1	1	1	1	1
16	260 - 1002083 А	Прокладка	1	1	1	1	1	1	1	1	1	1	1
17	260 - 1002141	Крышка уплотнения	1	1	1	1	1	1	-	-	1	1	1
	260.7 - 1002141	Крышка уплотнения	-	-	-	-	-	-	1	1	-	-	-
18	260 - 1002159	Болт подшипника	14	14	14	14	14	14	14	14	14	14	14
19	260 - 1002161	Шайба	14	14	14	14	14	14	14	14	14	14	14
20	260 - 1002305	Манжета 110 x 135 - 12	1	1	1	1	1	1	1	1	1	1	1
21	260 - 1002313	Лист задний	1	1	1	1	1	1	-	-	1	1	1
	2522 - 1002313	Лист задний	-	-	-	-	-	-	1	1	-	-	-
22	260 - 1002314	Прокладка листа	1	1	1	1	1	1	1	1	1	1	1
23	260 - 1002315	Прокладка крышки	1	1	1	1	1	1	-	-	1	1	1
	260.7 - 1002315	Прокладка крышки	-	-	-	-	-	-	1	1	-	-	-
24	260 - 1002316	Крышка	1	1	1	1	1	1	-	-	1	1	1
25	260 - 1002317	Заглушка	1	1	1	1	1	1	1	1	1	1	1
26	260 - 1002318	Штифт установочный	1	1	1	1	1	1	1	1	1	1	1
27	260 - 1002324	Вставка	2	2	2	2	2	2	-	-	2	2	2
28	260.7 - 1002326	Проставка	-	-	-	-	-	-	1	1	-	-	-
29	260 - 1009050	Стержень масломера	1	1	1	1	1	1	-	-	1	1	1
	260.7 - 1009050	Стержень масломера	-	-	-	-	-	-	1	1	-	-	-
30	260 - 1111206	Крышка	1	1	1	1	1	1	1	1	1	1	1
31	260 - 1111207	Прокладка	1	1	1	1	1	1	1	1	1	1	1

№ поз. на рис.	Номер сборочной единицы, детали	Наименование	Количество (по исполнениям дизелей)										
			Д-260.2S2-64	Д-260.2S2-89	Д-260.2S2-60	Д-260.4S2-98	Д-260.4S2-68	Д-260.1S2-59	Д-260.7S2-77	Д-260.16-88	Д-260.2S2-100	Д-260.2C2-101	Д-260.2S2-103
32	245 - 1002021- А3	Гильза блока цилиндров	6	6	6	6	6	6	6	6	6	6	6
33	245 - 1002022 - А	Кольцо гильзы	12	12	12	12	12	12	12	12	12	12	12
34	245 - 1002051- Б1	Трубка	6	6	6	6	6	6	6	6	6	6	6
35	245 - 1005128	Шайба	6	6	6	6	6	6	-	-	6	6	6
36	245 - 1118034- Б	Прокладка	1	1	1	1	1	1	1	1	1	1	1
37	240 - 1002044	Штифт	12	12	12	12	12	12	12	12	12	12	12
38	240 - 1002062	Крышка	1	1	1	1	1	1	1	1	1	1	1
39	240 - 1002082 - А1	Прокладка горловины	1	1	1	1	1	1	1	1	1	1	1
40	240 - 1002085	Сетка	1	1	1	1	1	1	1	1	1	1	1
41	240 - 1002088 - В	Патрубок	1	1	1	1	1	1	1	1	1	1	1
42	50 - 1002034	Штифт установочный	2	2	2	2	2	2	2	2	2	2	2
43	50 - 1002318 - Б	Рым	2	2	2	2	2	2	4	4	2	2	2
44	50 - 1002326 - В	Заглушка	6	6	6	6	6	6	6	6	6	6	6
45	50 - 1005019	Штифт	2	2	2	2	2	2	2	2	2	2	2
46	50 - 1015598	Прокладка	1	1	1	1	1	1	1	1	1	1	1
47	50 - 1021012	Прокладка	1	1	1	1	1	1	1	1	1	1	1
48	50 - 1022067	Кольцо уплотнительное	3	3	3	3	3	3	3	3	3	3	3
49	50 - 4609038	Кольцо уплотнительное	2	2	2	2	2	2	1	1	2	2	2
50	042 - 048 - 30 - 2 - 1	Кольцо уплотнительное	1	1	1	1	1	1	1	1	1	1	1
51	2,5 x 10	Штифт	4	4	4	4	4	4	4	4	4	4	4
52	A19.01.001	Пробка	1	1	1	1	1	1	1	1	1	1	1
53	A19.01.003	Кольцо пружинное	1	1	1	1	1	1	1	1	1	1	1
54	кг 1/8»10кп.016	Пробка	1	1	1	1	1	1	1	1	1	1	1
55	кг 3/8»10кп.016	Пробка	2	2	2	2	2	2	2	2	2	2	2
56	KP2 - 1305000	Кран ПС7-0	1	1	1	1	1	1	1	1	1	1	1

№ поз. на рис.	Номер сборочной единицы, детали	Наименование	Количество (по исполнениям дизелей)										
			Д-260.2S2-64	Д-260.2S2-89	Д-260.2S2-60	Д260.4S2-98	Д-260.4S2-68	Д-260.1S2-59	Д-260.7S2-77	Д-260.16-88	Д-260.2S2-100	Д-260.2S2-101	Д-260.2S2-103
57	M6 - 6g x 12.88.35.016	Болт	7	7	7	7	7	7	7	7	7	7	7
58	M6 - 6g x 16. 88.35.016	Болт	3	3	3	3	3	3	3	3	3	3	3
59	M8 - 6g x 16. 88.35.016	Болт	6	6	6	6	6	6	6	6	6	6	6
60	M8 - 6g x 20.88.35.016	Болт	4	4	4	4	4	4	4	4	4	4	4
61	M8 - 6g x 30. 88.35.016	Болт	3	3	3	3	3	3	3	3	3	3	3
62	M8 - 6g x 40.88.35.016	Болт	7	7	7	7	7	7	4	4	7	7	7
63	M10 - 6g x 20. 88.35.016	Болт	4	4	4	4	4	4	4	4	4	4	4
64	M10 - 6g x 35. 88.35.016	Болт	1	1	1	1	1	1	1	1	1	1	1
65	M10 - 6g x 50. 88.35.016	Болт	2	2	2	2	2	2	2	2	2	2	2
66	M10 - 6g x 65. 88.35.016	Болт	5	5	5	5	5	5	5	5	5	5	5
67	M12 - 6g x 35. 88.35.016	Болт	14	14	14	14	14	14	-	-	14	14	14
68	M12 - 6g x 40. 88.35.016	Болт	-	-	-	-	-	-	3	3	-	-	-
69	M12 - 6g x 55. 88.35.016	Болт	-	-	-	-	-	-	11	11	-	-	-
70	6.65Г 016	Шайба	10	10	10	10	10	10	10	10	10	10	10
71	6.01.08кп 016	Шайба	10	10	10	10	10	10	10	10	10	10	10
72	8.65Г 016	Шайба	17	17	17	17	17	17	14	14	17	17	17
73	8.01.08кп 016	Шайба	7	7	7	7	7	7	4	4	7	7	7
74	10.65Г 016	Шайба	12	12	12	12	12	12	12	12	12	12	12
75	10.01.08кп 016	Шайба	8	8	8	8	8	8	8	8	8	8	8
76	12.65Г. 016	Шайба	14	14	14	14	14	14	14	14	14	14	14

№ поз. на рис.	Номер сборочной единицы, детали	Наименование	Количество (по исполнениям дизелей)									
			Д-260.2S2-64	Д-260.2S2-89	Д-260.2S2-60	Д260.4S2-98	Д-260.4S2-68	Д-260.1S2-59	Д-260.7S2-77	Д-260.16-88	Д-260.2S2-100	Д-260.2S2-101

Подгруппы 1003. 1007

Головка цилиндров. Клапаны и толкатели клапанов. (Рис. 2)

	260 - 1003012(-A2; -B2)	Головка цилиндров (состоит из деталей 260-1003013(-A2); 6; 14; 17-21; 27; 28)	2	2	2	2	2	2	2	2	2	2	2
	260 - 1003013(-A2; -B2)	Головка цилиндров (состоит из деталей 1; 2; 9; 11-14; 26; 34; 35; 36;)	2	2	2	2	2	2	2	2	2	2	2
	260 - 1003075(-01)	Прокладка головок (состоит из деталей 3; 4)	1	1	1	1	1	1	1	1	1	1	1
1	260 - 1003015 - A2	Головка цилиндров	2	2	2	2	2	2	-	-	2	2	2
	260 - 1003015 - B2	Головка цилиндров	-	-	-	-	-	-	2	2	-	-	-
2	260 - 1003018 или 245 – 1003018-Б1	Седло клапана впускного	6	6	6	6	6	6	6	6	6	6	6
3	7.12.260 - 1003025	Прокладка головок «Темак» (Чехия)	1	1	1	1	1	1	1	1	1	1	1
4	260 - 1003031 - A1	Кольцо	6	6	6	6	6	6	6	6	6	6	6
5	260 - 1003124 - 01	Болт	26	26	26	26	26	26	-	-	26	26	26
	260 - 1003124 - Б - 01	Болт	-	-	-	-	-	-	26	26	-	-	-
6	260 - 1007014 (-A1) или 245 - 1007014	Клапан впускной	6	6	6	6	6	6	6	6	6	6	6
7	260 - 1007102 - A	Ось коромысел	2	2	2	2	2	2	2	2	2	2	2
8	260 - 1007310(-A)	Штанга	12	12	12	12	12	12	12	12	12	12	12
9	245 - 1003019 (-Б1)	Седло клапана выпускного	6	6	6	6	6	6	6	6	6	6	6
10	245 - 1005128	Шайба	26	26	26	26	26	26	26	26	26	26	26
11	245 - 1007032	Втулка направляющая клапана	12	12	12	12	12	12	12	12	12	12	12
12	240 - 1003027- A2	Заглушка	4	4	4	4	4	4	4	4	4	4	4
13	240 - 1003037	Заглушка	4	4	4	4	4	4	4	4	4	4	4

№ поз. на рис.	Номер сборочной единицы, детали	Наименование	Количество (по исполнениям дизелей)										
			Д-260.2S2-64	Д-260.2S2-89	Д-260.2S2-60	Д-260.4S2-98	Д-260.4S2-68	Д-260.1S2-59	Д-260.7S2-77	Д-260.16-88	Д-260.2S2-100	Д-260.2S2-101	Д-260.2S2-103
14	240 - 1003281	Пробка	4	4	4	4	4	4	4	4	4	4	4
15	240 - 1007015 - Б6 (-Б7;-Б9)	Клапан выпускной	6	6	6	6	6	6	6	6	6	6	6
16	240 - 1007020 - Б	Манжета уплотнительная клапана	12	12	12	12	12	12	12	12	12	12	12
17	240 - 1007045 - А1 или (-А2; -А3; -А4; -А5; -А6; -А8)	Пружина клапана наружная	12	12	12	12	12	12	12	12	12	12	12
18	240 - 1007046 - А1 (-А3; -А4)	Пружина клапана внутренняя	12	12	12	12	12	12	12	12	12	12	12
19	240 - 1007048	Тарелка пружин клапана	12	12	12	12	12	12	12	12	12	12	12
20	240 - 1007054	Шайба пружин клапана нижняя	12	12	12	12	12	12	12	12	12	12	12
21	240 - 1007055	Шайба пружин клапана верхняя	12	12	12	12	12	12	12	12	12	12	12
22	240 - 1007151 - Б - 01	Стойка оси коромысел крайняя	4	4	4	4	4	4	4	4	4	4	4
23	240 - 1007152 - Б - 01	Стойка оси коромысел средняя	2	2	2	2	2	2	2	2	2	2	2
24	240 - 1007185	Фиксатор	2	2	2	2	2	2	2	2	2	2	2
25	240 - 1007375 - А (-А1;- А2)	Толкатель клапана	12	12	12	12	12	12	12	12	12	12	12
26	50 - 1003103 - А	Стакан	4	4	4	4	4	4	4	4	4	4	4
27	50 - 1003112	Шпилька стойки	6	6	6	6	6	6	6	6	6	6	6
28	50 - 1007053 - А1 (-А2)	Сухарь клапана	24	24	24	24	24	24	24	24	24	24	24
29	50 - 1007103 - А (-А1;- А2)	Пружина оси коромысел	4	4	4	4	4	4	4	4	4	4	4
30	50 - 1007175 - Б1	Винт регулировачный	12	12	12	12	12	12	12	12	12	12	12
31	50 - 1007182	Пробка оси коромысел	4	4	4	4	4	4	4	4	4	4	4
32	50 - 1007183	Шайба пробки	4	4	4	4	4	4	4	4	4	4	4
33	50 - 1007212 - А3	Коромысло клапана со втулкой	12	12	12	12	12	12	12	12	12	12	12
34	45 - 08кп. Ц9хр.	Заглушка	4	4	4	4	4	4	4	4	4	4	4
35	36 - 1104788	Прокладка	4	4	4	4	4	4	4	4	4	4	4
36	Д02 - 003 - А	Заглушка	6	6	6	6	6	6	6	6	6	6	6
37	Д02 - 063	Гайка	12	12	12	12	12	12	12	12	12	12	12

№ поз. на рис.	Номер сборочной единицы, детали	Наименование	Количество (по исполнениям дизелей)										
			Д-260.2S2-64	Д-260.2S2-89	Д-260.2S2-60	Д-260.4S2-98	Д-260.4S2-68	Д-260.1S2-59	Д-260.7S2-77	Д-260.16-88	Д-260.2S2-100	Д-260.2S2-101	Д-260.2S2-103
38	11720 720	Свеча накаливания	6	6	6	6	6	6	6	6	6	6	6
39	M12 - 6g x 85.88.35.019	Болт	4	4	4	4	4	4	4	4	4	4	4
40	M12 - 6H.6	Гайка	6	6	6	6	6	6	6	6	6	6	6
41	10.65Г.06	Шайба	2	2	2	2	2	2	2	2	2	2	2

Подгруппы 1003, 1008, 1014
Крышки головок цилиндров, коллектор и сапуны (Рис. 3)

	260 - 1008034	Коллектор впускной (состоит из деталей 5; 6; 17)	1	1	1	1	1	1	1	1	1	1	1
	260 - 1014010 - А	Колпак с сапуном (состоит из деталей 4; 7-9; 11;19; 22)	2	2	2	2	2	2	2	2	2	2	2
1	260 - 1003032	Крышка головки	2	2	2	2	2	2	2	2	2	2	2
2	260 - 1003108	Прокладка крышки	2	2	2	2	2	2	2	2	2	2	2
3	260 - 1003109	Прокладка колпака	2	2	2	2	2	2	2	2	2	2	2
4	260 - 1003122	Колпак крышки	2	2	2	2	2	2	2	2	2	2	2
5	260 - 1008031 - А	Коллектор впускной	1	1	1	1	1	1	-	-	1	1	1
	260.10 - 1008031	Коллектор впускной	-	-	-	-	-	-	1	1	-	-	-
6	260 - 1008037	Ввертыш	1	1	1	1	1	1	1	1	1	1	1
7	245 - 1014440	Стакан с трубкой	2	2	2	2	2	2	2	2	2	2	2
8	245 - 1014445	Маслоотражатель	2	2	2	2	2	2	2	2	2	2	2
9	240 - 1002444 - А1	Прокладка	2	2	2	2	2	2	2	2	2	2	2
10	240 - 1003031	Прокладка	4	4	4	4	4	4	4	4	4	4	4
11	240 - 1014430 - В	Корпус сапуна с трубкой	2	2	2	2	2	2	2	2	2	2	2
12	50 - 1003104 - А	Гайка колпака	6	6	6	6	6	6	6	6	6	6	6
13	50 - 1003106	Шайба	6	6	6	6	6	6	6	6	6	6	6
14	50 - 1003107 - А	Кольцо	6	6	6	6	6	6	6	6	6	6	6

поз. на рис.	Номер сборочной единицы, детали	Наименование	Количество (по исполнениям дизелей)										
			Д-260.2S2-64	Д-260.2S2-89	Д-260.2S2-60	Д-260.4S2-98	Д-260.4S2-68	Д-260.1S2-59	Д-260.7S2-77	Д-260.16-88	Д-260.2S2-100	Д-260.2S2-101	Д-260.2S2-103
15	2,5 x 10	Штифт	4	4	4	4	4	4	4	4	4	4	4
16	20 x 29 – 1,6	Рукав (L = 0,9м)	2	2	2	2	2	2	2	2	2	2	2
17	КГ 1/8»10кп. 016	Пробка	1	1	1	1	1	1	1	1	1	1	1
18	NORMA 20 - 32	Хомут	2	2	2	2	2	2	2	2	2	2	2
19	M8 - 6g x 16.88.35.016	Болт	8	8	8	8	8	8	8	8	8	8	8
20	M8 - 6g x 30. 88.35.016	Болт	12	12	12	12	12	12	12	12	12	12	12
21	M8 - 6g x 75. 88.35.016	Болт	8	8	8	8	8	8	8	8	8	8	8
22	8.65Г. 016	Шайба	28	28	28	28	28	28	28	28	31	31	31
23	8.01.08кп. 016	Шайба	20	20	20	20	20	20	20	20	23	23	23

Подгруппы 1004. 1005. Поршни и шатуны. Коленчатый вал и маховик (Рис.4)

260 - 1004010	Поршень с шатуном (состоит из деталей 260 – 1004100 (-Е); 1; 26; 31; 48 – 50)	6	6	6	6	6	6	6	6	6	6	6	6
260 - 1004100(-Е)	Шатун (состоит из деталей 2 – 6; 27)	6	6	6	6	6	6	6	6	6	6	6	6
260 - 1004026	Болт шатунный с гайкой (состоит из деталей 4; 5)	12	12	12	12	12	12	12	12	12	12	12	12
260 - 1004060	Комплект поршневых колец (состоит из деталей 48 – 50)	6	6	6	6	6	6	6	6	6	6	6	6
260 - 1005015	Вал коленчатый (состоит из деталей 260 – 1005014; 8; 12; 32; 33; 35-38)	1	1	1	1	1	1	1	1	1	1	1	1
260 - 1005014	Вал коленчатый (состоит из деталей 7; 28 – 30)	1	1	1	1	1	1	1	1	1	1	1	1
260 - 1005114	Маховик (состоит из деталей 16; 34)	1	1	1	1	1	1	1	1	1	1	1	1
A23.01 - 78 - 260	Комплект шатунных вкладышей (состоит из деталей поз.42 – 12 шт.)	1	1	1	1	1	1	1	1	1	1	1	1

№ поз. на рис.	Номер сборочной единицы, детали	Наименование	Количество (по исполнениям дизелей)										
			Д-260.2S2-64	Д-260.2S2-89	Д-260.2S2-60	Д260.4S2-98	Д-260.4S2-68	Д-260.1S2-59	Д-260.7S2-77	Д-260.16-88	Д-260.2S2-100	Д-260.2S2-101	Д-260.2S2-103
,1	A23.01 -91 - 260	Комплект коренных вкладышей (состоит из деталей 43 - 47)	1	1	1	1	1	1	1	1	1	1	1
	A260 – 1004021-Ж	Поршень	-	-	-	6	6	6	-	-	6	6	6
	A260 – 1004021-Л	Поршень	-	-	-	-	-	-	6	6	-	-	-
2	260 – 1004021-Ж	Поршень	6	6	6	-	-	-	-	-	-	-	-
	260 - 1004112	Шатун	6	6	6	6	6	6	-	-	6	6	6
3	260 – 1004112-Д	Шатун	-	-	-	-	-	-	6	6	-	-	-
	260 - 1004125	Крышка шатуна	6	6	6	6	6	6	6	6	6	6	6
4	260 - 1004182	Болт шатунный	12	12	12	12	12	12	12	12	12	12	12
5	260 - 1004188	Гайка шатунного болта	12	12	12	12	12	12	12	12	12	12	12
6	260 - 1004190	Шайба	12	12	12	12	12	12	12	12	12	12	12
7	260 - 1005020	Вал коленчатый	1	1	1	1	1	1	1	1	1	1	1
8	260 - 1005030	Шестерня коленчатого вала	1	1	1	1	1	1	1	1	1	1	1
9	260 - 1005033	Шестерня ведущая	1	1	1	1	1	1	1	1	1	1	1
10	260 - 1005042	Маслоотражатель	1	1	1	1	1	1	1	1	1	1	1
11	260 - 1005043	Пружина тарельчатая	1	1	1	1	1	1	1	1	1	1	1
12	260 - 1005044	Маслоотражатель	1	1	1	1	1	1	1	1	1	1	1
13	260 - 1005046	Гайка	1	1	1	1	1	1	1	1	1	1	1
14	260 - 1005054	Болт коленчатого вала	1	1	1	1	1	1	-	-	1	1	1
	260.6 - 1005054	Болт коленчатого вала	-	-	-	-	-	-	1	1	-	-	-
15	260 - 1005055	Шайба	1	1	1	1	1	1	1	1	1	1	1
16	260 - 1005120	Маховик	1	1	1	1	1	1	-	-	1	1	1
	260.7 - 1005120	Маховик	-	-	-	-	-	-	1	1	-	-	-

№ поз. на рис.	Номер сборочной единицы, детали	Наименование	Количество (по исполнениям дизелей)										
			Д-260.2S2-64	Д-260.2S2-89	Д-260.2S2-60	Д-260.4S2-98	Д-260.4S2-68	Д-260.1S2-59	Д-260.7S2-77	Д-260.16-88	Д-260.2S2-100	Д-260.2S2-101	Д-260.2S2-103
17	260 - 1005141	Ступица шкива	1	1	1	1	1	1	1	1	1	1	1
18	260 - 1005142 - А	Шкив	1	1	1	1	1	1	1	1	1	1	1
19	260 - 1005326	Фланец	-	-	-	-	-	-	1	1	-	-	-
20	260 - 1005400 или 260 - 1005405	Демпфер силиконовый	1	1	1	1	1	1	1	1	1	1	1
21	245 - 1005122	Палец	6	6	6	6	6	6	-	-	6	6	6
22	245 - 1005127	Болт крепления маховика	9	9	9	9	9	9	9	9	9	9	9
23	50 - 1005127 - А	Болт крепления маховика	-	-	-	-	-	-	9	9	-	-	-
24	245 - 1005128	Шайба	9	9	9	9	9	9	9	9	9	9	9
25	48 - 1002318	Шайба	-	-	-	-	-	-	9	9	-	-	-
26	240 - 1004022	Кольцо поршневого пальца стопорное	12	12	12	12	12	12	-	-	12	12	12
	308194 - П или 489301 - П2	Кольцо поршневого пальца стопорное	-	-	-	-	-	-	12	12	-	-	-
27	240 - 1004115 - А	Втулка верхней головки шатуна	6	6	6	6	6	6	-	-	6	6	6
	740.1006026 - 02	Втулка верхней головки шатуна	-	-	-	-	-	-	6	6	-	-	-
28	240 - 1005017	Противовес	4	4	4	4	4	4	4	4	4	4	4
29	240 - 1005018	Болт крепления противовеса	8	8	8	8	8	8	8	8	8	8	8
30	240 - 1005024	Пластина стопорная	8	8	8	8	8	8	8	8	8	8	8
31	50 - 1004042 - А1	Палец поршневой	6	6	6	6	6	6	-	-	6	6	6
	245 - 1004042 - Б	Палец поршневой	-	-	-	-	-	-	6	6	-	-	-
32	50 - 1005019	Штифт	1	1	1	1	1	1	2	2	1	1	1
33	50 - 1005021 - А	Заглушка	6	6	6	6	6	6	6	6	6	6	6
34	50 - 1005121 - А	Венец маховика	1	1	1	1	1	1	1	1	1	1	1
35	50 - 1005157 - В	Заглушка	6	6	6	6	6	6	6	6	6	6	6
36	50 - 1005191 - А	Трубка коленчатого вала	6	6	6	6	6	6	6	6	6	6	6
37	4 x 22	Шплинт	6	6	6	6	6	6	6	6	6	6	6
38	6 x 9	Шпонка	2	2	2	2	2	2	2	2	2	2	2

№ поз. на рис.	Номер сборочной единицы, детали	Наименование	Количество (по исполнениям дизелей)										
			Д-260.2S2-64	Д-260.2S2-89	Д-260.2S2-60	Д-260.4S2-98	Д-260.4S2-68	Д-260.1S2-59	Д-260.7S2-77	Д-260.16-88	Д-260.2S2-100	Д-260.2S2-101	Д-260.2S2-103
39	180205к1с17	Подшипник	1	1	1	1	1	1	-	-	1	1	1
	180210С23	Подшипник	-	-	-	-	-	-	1	1	-	-	-
40	2.10 x 25	Штифт	1	1	1	1	1	1	-	-	1	1	1
41	260.6 -1005019	Штифт	-	-	-	-	-	-	1	1	-	-	-
42	A23.01 - 7821	Вкладыш шатунного подшипника	12	12	12	12	12	12	12	12	12	12	12
43	A23.01 - 9109	Вкладыш коренного подшипника	6	6	6	6	6	6	6	6	6	6	6
44	A23.01 - 9110	Вкладыш коренного подшипника	6	6	6	6	6	6	6	6	6	6	6
45	A23.01 - 9111	Вкладыш коренного подшипника	1	1	1	1	1	1	1	1	1	1	1
46	A23.01 - 9112	Вкладыш коренного подшипника	1	1	1	1	1	1	1	1	1	1	1
47	A23.01 - 12002	Полукольцо упорное	4	4	4	4	4	4	4	4	4	4	4
48	24 - 110 - 30 - 01	Кольцо компрессионное	6	6	6	6	6	6	6	6	6	6	6
49	30 - 110 - 25 - 02	Кольцо компрессионное	6	6	6	6	6	6	6	6	6	6	6
50	64 - 110 - 50 - 02	Кольцо маслосъемное	6	6	6	6	6	6	-	-	6	6	6
	64 - 110 - 50 - 01	Кольцо маслосъемное	-	-	-	-	-	-	6	6	-	-	-
51	M12 - 6g x 35.88.35.019	Болт	6	6	6	6	6	6	6	6	6	6	6
52	12.65Г.019	Шайба	6	6	6	6	6	6	6	6	6	6	6

№ поз. на рис.	Номер сборочной единицы, детали	Наименование	Количество (по исполнениям дизелей)									
			Д-260.2S2-64	Д-260.2S2-89	Д-260.2S2-60	Д260.4S2-98	Д-260.4S2-68	Д-260.1S2-59	Д-260.7S2-77	Д-260.16-88	Д-260.2S2-100	Д-260.2S2-101

Подгруппа 1006 Распределительный механизм. (Рис. 5)

	260 - 1006010-01	Вал распределительный (состоит из деталей 1 - 4; 9; 12; 16; 19; 21)	1	1	1	1	1	1	1	1	1	1	1
	260 - 1006240	Шестерня промежуточная со втулкой (состоит из деталей 5; 10)	1	1	1	1	1	1	1	1	1	1	1
	260 - 1006313	Шестерня привода компрессора и топливного насоса (состоит из деталей 6; 7; 18; 20)	1	1	1	1	1	1	1	1	1	1	1
1	260 - 1006015 - Б	Вал распределительный	1	1	1	1	1	1	1	1	1	1	1
2	260 - 1006017	Шайба	1	1	1	1	1	1	1	1	1	1	1
3	260 - 1006021	Планка	1	1	1	1	1	1	1	1	1	1	1
4	260 - 1006214	Шестерня распределительного вала	1	1	1	1	1	1	1	1	1	1	1
5	260 - 1006244	Шестерня промежуточная	1	1	1	1	1	1	1	1	1	1	1
6	260 - 1006312 - Г	Шестерня привода топливного насоса	1	1	1	1	1	1	1	1	1	1	1
7	260 - 1006316	Шестерня привода компрессора	1	1	1	1	1	1	1	1	1	1	1
8	260 - 1111104	Прокладка	1	1	1	1	1	1	1	1	1	1	1
9	245 - 1006020	Болт специальный	1	1	1	1	1	1	1	1	1	1	1
10	240 - 1006246 или												
	50 - 1006246 - Б	Втулка	1	1	1	1	1	1	1	1	1	1	1
11	50 - 1005021 - А	Заглушка	1	1	1	1	1	1	1	1	1	1	1
12	50 - 1006018	Шайба упорная	1	1	1	1	1	1	1	1	1	1	1
13	50 - 1006252 - В1	Палец	1	1	1	1	1	1	1	1	1	1	1
14	50 - 1006253	Кольцо упорное	1	1	1	1	1	1	1	1	1	1	1
15	50 - 1006254	Шайба упорная	1	1	1	1	1	1	1	1	1	1	1
16	6 x 9	Шпонка	1	1	1	1	1	1	1	1	1	1	1

№ поз. на рис.	Номер сборочной единицы, детали	Наименование	Количество (по исполнениям дизелей)										
			Д-260.2S2-64	Д-260.2S2-89	Д-260.2S2-60	Д-260.4S2-98	Д-260.4S2-68	Д-260.1S2-59	Д-260.7S2-77	Д-260.16-88	Д-260.2S2-100	Д-260.2S2-101	Д-260.2S2-103
17	M8 - 6g x 16.88.35.019	Болт	2	2	2	2	2	2	2	2	2	2	2
18	M8 - 6g x 30.88.35.016	Болт	8	8	8	8	8	8	8	8	8	8	8
19	M10 - 6g x 25. 88.35.019	Болт	2	2	2	2	2	2	2	2	2	2	2
20	8.65Г.06	Шайба	8	8	8	8	8	8	8	8	8	8	8
21	10.65Г.06	Шайба	2	2	2	2	2	2	2	2	2	2	2

Подгруппа 1008 Установка турбокомпрессора. (Рис. 6)

	260 - 1008020	Коллектор выпускной (состоит из деталей 1 – 6; 17)	1	1	1	1	1	1	1	1	1	1	1
	K - 27- 61 - 08	Турбокомпрессор «Турбо» Чехия	1	1	1	-	-	1	-	-	1	1	1
	K - 27 - 542 - 01	Турбокомпрессор «Турбо» Чехия	-	-	-	1	1	-	-	-	-	-	-
	K- 27 - 543 -01 или K - 27 - 538 - 01	Турбокомпрессор «Турбо» Чехия	-	-	-	-	-	-	1	1	-	-	-
1	260 - 1008021	Коллектор	1	1	1	1	1	1	-	-	1	1	1
	260 - 1008021 - А	Коллектор	-	-	-	-	-	-	1	1	-	-	-
2	260 - 1008022	Коллектор задний	1	1	1	1	1	1	-	-	1	1	1
	260.5 - 1008022	Коллектор задний	-	-	-	-	-	-	1	1	-	-	-
3	260 - 1008023	Компенсатор	1	1	1	1	1	1	1	1	1	1	1
4	260 - 1008025	Переходник	1	1	1	1	1	1	-	-	1	1	1
5	260 - 1008026	Прокладка	1	1	1	1	1	1	-	-	1	1	1
6	260 - 1008027	Болт	2	2	2	2	2	2	-	-	2	2	2
7	260 - 1008044	Компенсатор	1	1	1	-	-	1	-	-	1	1	1
8	260 - 1008048	Болт	5	5	5	5	5	5	5	5	5	5	5
9	260 - 1008048 - 02	Болт	3	3	3	3	3	3	3	3	3	3	3
10	260 - 1008048 - 03	Болт	1	1	1	1	1	1	1	1	1	1	1

№ поз. на рис.	Номер сборочной единицы, детали	Наименование	Количество (по исполнениям дизелей)										
			Д-260.2S2-64	Д-260.2S2-89	Д-260.2S2-60	Д-260.4S2-98	Д-260.4S2-68	Д-260.1S2-59	Д-260.7S2-77	Д-260.16-88	Д-260.2S2-100	Д-260.2S2-101	Д-260.2S2-103
11	260 - 1008048 - 04	Болт	3	3	3	3	3	3	3	3	3	3	3
12	260 - 1008062	Труба выхлопная	1	1	1	-	-	1	-	-	1	1	1
13	260.7 - 1008311	Патрубок	-	-	-	-	-	-	1	1	-	-	-
	245 - 1008311	Патрубок	-	-	-	1	1	-	-	-	-	-	-
14	245 - 1002327 - Б	Планка	1	1	1	1	1	1	1	1	1	1	1
15	245 - 1008016	Прокладка	1	1	1	1	1	1	1	1	1	1	1
16	245 - 1008023 - А	Болт	4	4	4	-	-	4	-	-	4	4	4
17	245 - 1008024	Болт	2	2	2	2	2	2	-	-	2	2	2
18	70 - 3407164	Кронштейн	1	1	1	1	1	1	1	1	1	1	1
19	50 - 61- 50 - 0,2(2)	Рукав - деталь	-	-	-	1	-	-	-	-	-	-	-
20	76 - 87 - 70 - 0,2(2)	Рукав - деталь	-	-	-	1	-	-	-	-	-	-	-
21	50 - 70 NORMA	Хомут	-	-	-	2	-	-	-	-	-	-	-
22	70 - 90 NORMA	Хомут	-	-	-	2	-	-	-	-	-	-	-

Группа 10 СИСТЕМА СМАЗКИ

Подгруппа 1009 Масляный картер(Рис. 7)

1	260 - 1009002	Прокладка картера	1	1	1	1	1	1	-	-	1	1	1
	260.10 - 1009002	Прокладка картера	-	-	-	-	-	-	1	1	-	-	-
2	260 - 1009010 А	Картер масляный	1	1	1	1	1	1	-	-	1	1	1
	2522 - 1009011	Картер масляный	-	-	-	-	-	-	1	1	-	-	-
3	2522 - 1009016	Болт	-	-	-	-	-	-	4	4	-	-	-
4	50 - 1404075	Пробка	1	1	1	1	1	1	1	1	1	1	1
5	Д09 - 035 - А	Прокладка пробки	1	1	1	1	1	1	1	1	1	1	1
6	М8 - 6g X 20.88.35.016	Болт	30	30	30	30	30	30	-	-	30	30	30
	М8 - 6g X 75.88.35.016	Болт	-	-	-	-	-	-	22	22	-	-	-

№ поз. на рис.	Номер сборочной единицы, детали	Наименование	Количество (по исполнениям дизелей)										
			Д-260.2S2-64	Д-260.2S2-89	Д-260.2S2-60	Д-260.4S2-98	Д-260.4S2-68	Д-260.1S2-59	Д-260.7S2-77	Д-260.16-88	Д-260.2S2-100	Д-260.2S2-101	Д-260.2S2-103
7	8.65Г.016	Шайба	-	-	-	-	-	-	26	26	-	-	-
	8Т 65Г.06	Шайба	30	30	30	30	30	30	30	30	30	30	30
8	8.01.08кп.016	Шайба	30	30	30	30	30	30	30	30	30	30	30
#	СТ- 2 АРТ 14759	Сталь – паста (герметик)	-	-	-	-	-	-	+	+	-	-	-

Подгруппы 1010. 1011 Приемник масляного насоса и масляный насос. (Рис. 8)

260 - 1011010	Насос с маслоприемником (состоит из деталей 260 - 1011020; 260 - 1010010; 3; 25; 30;)	1	1	1	1	1	1	1	1	1	1	1	1
260 - 1011020	Насос масляный (состоит из деталей 260 - 1011030; 260 - 1011040; 260 - 1011050; 6-8; 12; 16 - 18; 20; 21; 25; 28; 30;)	1	1	1	1	1	1	1	1	1	1	1	1
260 - 1011030	Корпус насоса (состоит из деталей 9; 22; 23)	1	1	1	1	1	1	1	1	1	1	1	1
260 - 1011040	Шестерня ведомая (состоит из деталей 10; 11)	1	1	1	1	1	1	1	1	1	1	1	1
260 - 1011050	Вал (состоит из деталей 240 - 1403150; 4; 5; 15)	1	1	1	1	1	1	1	1	1	1	1	1
240 - 1403150	Крышка масляного насоса (состоит из деталей 14; 23)	1	1	1	1	1	1	1	1	1	1	1	1
1	260 - 1010002	Кронштейн	1	1	1	1	1	1	1	1	1	1	1
2	260 - 1010010	Маслоприемник	1	1	1	1	1	1	1	1	1	1	1
3	260 - 1011012	Прокладка	1	1	1	1	1	1	1	1	1	1	1
4	260 - 1011021	Шестерня ведущая	1	1	1	1	1	1	1	1	1	1	1
5	260 - 1011022	Валик	1	1	1	1	1	1	1	1	1	1	1

№ поз. на рис.	Номер сборочной единицы, детали	Наименование	Количество (по исполнениям дизелей)										
			Д-260.2S2-64	Д-260.2S2-89	Д-260.2S2-60	Д-260.4S2-98	Д-260.4S2-68	Д-260.1S2-59	Д-260.7S2-77	Д-260.16-88	Д-260.2S2-100	Д-260.2S2-101	Д-260.2S2-103
6	260 - 1011023	Палец	1	1	1	1	1	1	1	1	1	1	1
7	260 - 1011024	Шайба	1	1	1	1	1	1	1	1	1	1	1
8	260 - 1011027	Штифт	2	2	2	2	2	2	2	2	2	2	2
9	260 - 1011032	Корпус насоса	1	1	1	1	1	1	1	1	1	1	1
10	260 - 1011042	Шестерня ведомая	1	1	1	1	1	1	1	1	1	1	1
11	260 - 1011044	Втулка	1	1	1	1	1	1	1	1	1	1	1
12	260 - 1017017	Клапан	1	1	1	1	1	1	1	1	1	1	1
13	245 - 3701069	Шайба	2	2	2	2	2	2	2	2	2	2	2
14	240 - 1403155	Крышка масляного насоса	1	1	1	1	1	1	1	1	1	1	1
15	240 - 1403228	Шестерня привода масляного насоса	1	1	1	1	1	1	1	1	1	1	1
16	50 - 1403233	Штифт установочный	2	2	2	2	2	2	2	2	2	2	2
17	50 - 1404075	Пробка редукционного клапана	1	1	1	1	1	1	1	1	1	1	1
18	50 - 1404081 - А1	Пружина клапана центробежного фильтра	1	1	1	1	1	1	1	1	1	1	1
19	020- 025 - 30 - 2 - 5	Кольцо	1	1	1	1	1	1	1	1	1	1	1
20	2-КГ1/4»10кп.016 или КГ1/4»10кп.016	Пробка	1	1	1	1	1	1	1	1	1	1	1
21	2 - КГ3/8»10кп.016 или КГ3/8»10кп.016	Пробка	1	1	1	1	1	1	1	1	1	1	1
22	A57.03.026A	Втулка корпуса	1	1	1	1	1	1	1	1	1	1	1
23	A57.03.027Ф или 50 - 1403012Б	Втулка крышки	1	1	1	1	1	1	1	1	1	1	1
24	M8 - 6g x 16.88.35.016	Болт	2	2	2	2	2	2	2	2	2	2	2
25	M8 - 6g x 55. 88.35.016	Болт	6	6	6	6	6	6	6	6	6	6	6
26	M12 - 6g x 60. 88.35.016	Болт	2	2	2	2	2	2	2	2	2	2	2

№ поз. на рис.	Номер сборочной единицы, детали	Наименование	Количество (по исполнениям дизелей)										
			Д-260.2S2-64	Д-260.2S2-89	Д-260.2S2-60	Д-260.4S2-98	Д-260.4S2-68	Д-260.1S2-59	Д-260.7S2-77	Д-260.16-88	Д-260.2S2-100	Д-260.2S2-101	Д-260.2S2-103
27	M8 - 6H.6.016	Гайка	2	2	2	2	2	2	2	2	2	2	2
28	5.01.08кп.019	Шайба (не более 3-х шт.)											
29	8.65Г.06	Шайба	4	4	4	4	4	4	4	4	4	4	4
30	8Т.65Г.06	Шайба	6	6	6	6	6	6	6	6	6	6	6
31	8.01.08кп.016	Шайба	2	2	2	2	2	2	2	2	2	2	2

Подгруппа 1013 Установка теплообменника. (Рис. 9)

	260 - 1013010	Теплообменник (состоит из деталей 2 – 6; 8 – 17)	1	1	1	1	1	1	1	1	1	1	1
1	260 - 1013002	Прокладка	1	1	1	1	1	1	1	1	1	1	1
2	260 - 1013011	Крышка теплообменника	1	1	1	1	1	1	1	1	1	1	1
3	260 - 1013012 - Б	Скоба	2	2	2	2	2	2	2	2	2	2	2
4	260 - 1013017	Пробка	1	1	1	1	1	1	1	1	1	1	1
5	260 - 1013019	Пробка	1	1	1	1	1	1	1	1	1	1	1
6	260 - 1013020 - А	Радиатор жидкостно - масляный	1	1	1	1	1	1	1	1	1	1	1
7	260 - 1013024	Штифт	2	2	2	2	2	2	2	2	2	2	2
8	260 - 1013028	Болт	4	4	4	4	4	4	4	4	4	4	4
9	260 - 1013036	Штуцер	1	1	1	1	1	1	1	1	1	1	1
10	260 - 1013111	Пробка	1	1	1	1	1	1	1	1	1	1	1
11	240 - 1003281	Пробка	1	1	1	1	1	1	1	1	1	1	1
12	36 -1104788 - 01	Прокладка	1	1	1	1	1	1	1	1	1	1	1
13	020 - 025- 30 - 2 - 5	Кольцо	4	4	4	4	4	4	4	4	4	4	4
14	Д - 18 - 055 - А - 01	Кольцо уплотнительное	1	1	1	1	1	1	1	1	1	1	1
15	КГ1/8»10кп.06	Пробка	1	1	1	1	1	1	1	1	1	1	1
16	КГ1/4»10кп.016	Пробка	1	1	1	1	1	1	1	1	1	1	1

№ поз. на рис.	Номер сборочной единицы, детали	Наименование	Количество (по исполнениям дизелей)										
			Д-260.2S2-64	Д-260.2S2-89	Д-260.2S2-60	Д-260.4S2-98	Д-260.4S2-68	Д-260.1S2-59	Д-260.7S2-77	Д-260.16-88	Д-260.2S2-100	Д-260.2S2-101	Д-260.2S2-103
17	КГЗ/8»10кп.016	Пробка	2	2	2	2	2	2	2	2	2	2	2
18	M8 - 6g X 25.88.35.016	Болт	19	19	19	19	19	19	19	19	19	19	19
19	8.65Г.019	Шайба	19	19	19	19	19	19	19	19	19	19	19
20	8.01.08кп.019	Шайба	19	19	19	19	19	19	19	19	19	19	19

Подгруппа 1017 Установка масляного фильтра (Рис. 10)

260 - 1017030	Фильтр (состоит из деталей 9 – 15; 17 – 22)	1	1	1	1	1	1	1	1	1	1	1	1
260 - 1017010	Фильтр масляный (состоит из деталей 1; 2; 4 – 23)	1	1	1	1	1	1	1	1	1	1	1	1
260 - 1017020	Корпус фильтра (состоит из деталей 7; 8)	1	1	1	1	1	1	1	1	1	1	1	1
260 - 1017040	Прижим (состоит из деталей 12; 13)	1	1	1	1	1	1	1	1	1	1	1	1
1 260 - 1013013	Втулка	1	1	1	1	1	1	1	1	1	1	1	1
2 260 - 1013018	Болт штуцера	1	1	1	1	1	1	1	1	1	1	1	1
3 260 - 1017001	Прокладка	1	1	1	1	1	1	1	1	1	1	1	1
4 260 - 1017012	Штуцер	1	1	1	1	1	1	1	1	1	1	1	1
5 260 - 1017014	Пробка	1	1	1	1	1	1	1	1	1	1	1	1
6 260 - 1017017	Клапан	1	1	1	1	1	1	1	1	1	1	1	1
7 260 - 1017022	Корпус фильтра	1	1	1	1	1	1	1	1	1	1	1	1
8 260 - 1017024	Вставка	1	1	1	1	1	1	1	1	1	1	1	1
9 260 - 1017032	Дно	1	1	1	1	1	1	1	1	1	1	1	1
10 260 - 1017033	Колпак	1	1	1	1	1	1	1	1	1	1	1	1
11 260 - 1017036	Прокладка	1	1	1	1	1	1	1	1	1	1	1	1
12 260 - 1017042	Прижим	1	1	1	1	1	1	1	1	1	1	1	1
13 260 - 1017044	Штуцер	1	1	1	1	1	1	1	1	1	1	1	1
14 260 - 1017050	Клапан перепускной	1	1	1	1	1	1	1	1	1	1	1	1

№ поз. на рис.	Номер сборочной единицы, детали	Наименование	Количество (по исполнениям дизелей)										
			Д-260.2S2-64	Д-260.2S2-89	Д-260.2S2-60	Д-260.4S2-98	Д-260.4S2-68	Д-260.1S2-59	Д-260.7S2-77	Д-260.16-88	Д-260.2S2-100	Д-260.2S2-101	Д-260.2S2-103
15	260 - 1017060 или М5 326	Элемент фильтрующий	1	1	1	1	1	1	1	1	1	1	1
16	50 - 1404083 - А1	Пружина сливного клапана	1	1	1	1	1	1	1	1	1	1	1
17	2105 - 1012009 - ММЗ	Клапан антидренажный	1	1	1	1	1	1	1	1	1	1	1
18	2105 - 1012011 - ММЗ	Гайка	1	1	1	1	1	1	1	1	1	1	1
19	2105 - 1012012 - ММЗ	Пружина	1	1	1	1	1	1	1	1	1	1	1
20	2105 - 1012051 - ММЗ	Шайба	1	1	1	1	1	1	1	1	1	1	1
21	2105 - 1012052 - ММЗ	Пружина	1	1	1	1	1	1	1	1	1	1	1
22	100 - 4 - 4 - 1Б	Кольцо	1	1	1	1	1	1	1	1	1	1	1
23	Д09 - 035 - А	Прокладка	1	1	1	1	1	1	1	1	1	1	1
24	Д18 - 055 - А - 01	Кольцо уплотнительное	2	2	2	2	2	2	2	2	2	2	2
25	М10 - 6g X 35.88.35.016	Болт	3	3	3	3	3	3	3	3	3	3	3
26	5.01.08кп.016	Шайба (не более 2 – х на клапан)	+	+	+	+	+	+	+	+	+	+	+
27	10.65Г.016	Шайба	3	3	3	3	3	3	3	3	3	3	3
28	10.01.08кп.016	Шайба	3	3	3	3	3	3	3	3	3	3	3
Подгруппа 1028 Центробежный масляный фильтр. (Рис. 11)													
260 - 1028010	Центробежный масляный фильтр (состоит из деталей 260 – 1028020; 2; 12; 16; 20)		1	1	1	1	1	1	1	1	1	1	1
260 - 1028020	Ротор с осью (состоит из деталей 260 – 1028030; 240 – 1404030 – А; 240 – 1404110; 6; 9; 14; 17; 20-22; 24)		1	1	1	1	1	1	1	1	1	1	1
260 - 1028030	Ось ротора (состоит из деталей 3 – 5; 7; 11; 18;)		1	1	1	1	1	1	1	1	1	1	1
240 - 1404030 - А	Стакан ротора (состоит из деталей 8; 12; 13)		1	1	1	1	1	1	1	1	1	1	1

№ поз. на рис.	Номер сборочной единицы, детали	Наименование	Количество (по исполнениям дизелей)										
			Д-260.2S2-64	Д-260.2S2-89	Д-260.2S2-60	Д-260.4S2-98	Д-260.4S2-68	Д-260.1S2-59	Д-260.7S2-77	Д-260.16-88	Д-260.2S2-100	Д-260.2S2-101	Д-260.2S2-103
1	260 - 1028001	Прокладка	1	1	1	1	1	1	1	1	1	1	1
2	260 - 1028032-Б	Корпус центробежного фильтра	1	1	1	1	1	1	1	1	1	1	1
3	260 - 1028040	Насадок	1	1	1	1	1	1	1	1	1	1	1
4	240 - 1404012 - В	Ось ротора	1	1	1	1	1	1	1	1	1	1	1
5	240 - 1404013 - Б - 01	Трубка	1	1	1	1	1	1	1	1	1	1	1
6	240 - 1404017 - Б - 01	Корпус ротора	1	1	1	1	1	1	1	1	1	1	1
7	240 - 1404019 - Б	Крышка корпуса ротора	1	1	1	1	1	1	1	1	1	1	1
8	240 - 1404023	Стакан ротора	1	1	1	1	1	1	1	1	1	1	1
9	240 - 1404024	Крыльчатка ротора	1	1	1	1	1	1	1	1	1	1	1
10	240 - 1404027	Колпак центробежного фильтра	1	1	1	1	1	1	1	1	1	1	1
11	240 - 1404028	Штифт	1	1	1	1	1	1	1	1	1	1	1
12	240 - 1404033	Кольцо упорное	1	1	1	1	1	1	1	1	1	1	1
13	240 - 1404035 - А	Гайка специальная	1	1	1	1	1	1	1	1	1	1	1
14	240 - 1404049	Стакан внутренний	1	1	1	1	1	1	1	1	1	1	1
15	240 - 1404088	Гайка колпака	1	1	1	1	1	1	1	1	1	1	1
16	240 - 1404110	Сетка фильтрующая	1	1	1	1	1	1	1	1	1	1	1
17	240 - 1404113	Крышка	1	1	1	1	1	1	1	1	1	1	1
18	240 - 1404118	Кольцо	1	1	1	1	1	1	1	1	1	1	1
19	50- 1404059 - Б1	Прокладка колпака	1	1	1	1	1	1	1	1	1	1	1
20	Д37А - 1407607 - В	Шайба упорная	1	1	1	1	1	1	1	1	1	1	1
21	115 - 120 - 30 - 2 - 1	Кольцо	1	1	1	1	1	1	1	1	1	1	1
22	В М6 - 6g X 14.58	Винт	3	3	3	3	3	3	3	3	3	3	3
23	М10 - 6g X 35.88.35.016	Болт	3	3	3	3	3	3	3	3	3	3	3
24	М12 X 1,25 - 6Н.6	Гайка	1	1	1	1	1	1	1	1	1	1	1
25	10.65Г.016	Шайба	3	3	3	3	3	3	3	3	3	3	3
26	10.01.08кп.016	Шайба	3	3	3	3	3	3	3	3	3	3	3

№ поз. на рис.	Номер сборочной единицы, детали	Наименование	Количество (по исполнениям дизелей)									
			Д-260.2S2-64	Д-260.2S2-89	Д-260.2S2-60	Д260.4S2-98	Д-260.4S2-68	Д-260.1S2-59	Д-260.7S2-77	Д-260.16-88	Д-260.2S2-100	Д-260.2S2-101

Подгруппа 1118 Маслопроводы турбокомпрессора (Рис. 12)

1	260 - 1118010	Трубка сливная	1	1	1	1	1	1	-	-	1	1	1
	260.7 - 1118010 - А	Трубка сливная	-	-	-	-	-	-	1	1	-	-	-
2	260 - 1118015	Трубка	1	1	1	1	1	1	-	-	1	1	1
	260.7 - 1118015 - А	Трубка сливная	-	-	-	-	-	-	1	1	-	-	-
3	245 - 1118016	Прокладка	1	1	1	1	1	1	1	1	1	1	1
4	260 - 1118030 - В	Трубка подводящая	1	1	1	1	1	1	-	-	1	1	1
	260.7 - 1118030	Трубка подводящая	-	-	-	-	-	-	1	1	-	-	-
5	245 - 1118034 - Б	Прокладка	2	2	2	2	2	2	2	2	2	2	2
6	245 - 1118050	Хомут	1	1	1	1	1	1	1	1	1	1	1
7	20 x 29 -1,6	Рукав	1	1	1	1	1	1	1	1	1	1	1
8	NORMA 20 - 32	Хомут	2	2	2	2	2	2	-	-	2	2	2
9	M8 - 6g x 20.88.35.019	Болт	6	6	6	6	6	6	6	6	6	6	6
10	M6 - 6H.6.019	Гайка	1	1	1	1	1	1	1	1	1	1	1
11	6.65Г.06	Шайба	1	1	1	1	1	1	1	1	1	1	1
12	8.65Г.06	Шайба	6	6	6	6	6	6	6	6	6	6	6

Группа 11 СИСТЕМА ПИТАНИЯ

Подгруппа 1109 Воздухоподводящий тракт. (Рис. 13)

260 - 1109010	Воздухоочиститель (состоит из деталей 260 – 1109015; А53.21.000 – 02)	1	1	1	1	1	1	1	1	1	1	1	1
260 - 1109015	Воздухоочиститель (состоит из деталей 245 – 1109310; 2 – 6;)	1	1	1	1	1	1	1	1	1	1	1	1
245 - 1109310	Гайка (состоит из деталей 10 – 12)	1	1	1	1	1	1	1	1	1	1	1	1
A53.21.000 - 02	Моноциклон (состоит из деталей 17 – 19)	1	1	1	1	1	1	1	1	1	1	1	1
260 - 1109400	Труба (состоит из деталей 8; 14; 20)	1	1	1	1	1	1	1	1	1	1	1	1

№ поз. на рис.	Номер сборочной единицы, детали	Наименование	Количество (по исполнениям дизелей)										
			Д-260.2S2-64	Д-260.2S2-89	Д-260.2S2-60	Д-260.4S2-98	Д-260.4S2-68	Д-260.1S2-59	Д-260.7S2-77	Д-260.16-88	Д-260.2S2-100	Д-260.2S2-101	Д-260.2S2-103
1	260 – 1109009 - А	Патрубок	1	1	1	1	1	1	-	-	1	1	1
2	260 - 1109035	Корпус	1	1	-	-	-	-	-	-	1	1	-
	260 - 1109035 - 02	Корпус	-	-	1	-	-	1	-	-	-	-	1
3	260 - 1109256	Поддон	1	1	1	-	-	1	-	-	1	1	1
4	260 - 1109300 или В4318 - 00	Фильтр - патрон	1	1	1	-	-	1	-	-	1	1	1
5	260 - 1109300 - 01 или В4318 - 01.00	Фильтр - патрон	1	1	1	-	-	1	-	-	1	1	1
6	260 - 1109306	Кольцо	1	1	1	-	-	1	-	-	1	1	1
7	260 - 1109402	Патрубок	1	1	1	1	1	1	-	-	1	1	1
8	260 - 1109410	Труба	1	1	-	-	-	-	-	-	1	1	-
	260 - 1109410 - 01	Труба	-	-	1	-	-	1	-	-	-	-	1
9	245 - 1008029	Патрубок	1	1	1	1	1	1	-	-	1	1	1
10	245 - 1109311	Гайка	3	3	3	-	-	3	-	-	3	3	3
11	245 - 1109316	Шайба	3	3	3	-	-	3	-	-	3	3	3
12	245 - 1109317	Прокладка	3	3	3	-	-	3	-	-	3	3	3
13	242 - 3509213	Штуцер	1	1	1	1	1	1	1	1	1	1	1
14	50 - 1117028	Пробка резьбовая	1	1	1	-	-	1	-	-	1	1	1
15	18 - 29 - 600 - 1,3(13)	Рукав деталь	1	1	1	1	1	1	-	-	1	1	1
	18 - 29 - 890 - 1,3(13)	Рукав деталь	-	-	-	-	-	-	1	1	-	-	-
16	70 - 81- 60 - 0,2(2)	Рукав деталь	1	1	1	1	1	1	-	-	1	1	1
17	A53.21.001 - 02	Патрубок	1	1	1	1	1	1	-	-	1	1	1
18	A53.21.002 - 02	Колпак	1	1	1	1	1	1	-	-	1	1	1
19	A53.21.003 - 02	Чехол	1	1	1	1	1	1	-	-	1	1	1
20	Д18 - 055 - А - 01	Кольцо уплотнительное	1	1	1	-	-	1	-	-	1	1	1
21	ХЧП.10 - 019 или												

№ поз. на рис.	Номер сборочной единицы, детали	Наименование	Количество (по исполнениям дизелей)										
			Д-260.2S2-64	Д-260.2S2-89	Д-260.2S2-60	Д-260.4S2-98	Д-260.4S2-68	Д-260.1S2-59	Д-260.7S2-77	Д-260.16-88	Д-260.2S2-100	Д-260.2S2-101	Д-260.2S2-103
	ХС - 26.019	Хомут стяжной	2	2	2	-	-	2	-	-	2	2	2
22	ХС - 78.019	Хомут стяжной	2	2	2	4	4	2	-	-	2	2	2
23	ХС - 101.019	Хомут стяжной	4	4	4	2	2	4	-	-	4	4	4

Подгруппы 1104, 1111 Топливные трубопроводы и установка топливной аппаратуры (Рис. 14)

1	260 - 1104121	Болт штуцера	2	2	2	2	2	2	2	2	2	2	2
2	260 - 1104300 - Б1 - 19	Топливопровод высокого давления	1	1	1	1	1	1	1	1	1	1	1
3	260 - 1104300 - Б1 - 20	Топливопровод высокого давления	1	1	1	1	1	1	1	1	1	1	1
4	260 - 1104300 - Б1 - 21	Топливопровод высокого давления	1	1	1	1	1	1	1	1	1	1	1
5	260 - 1104300 - Б1 - 22	Топливопровод высокого давления	1	1	1	1	1	1	1	1	1	1	1
6	260 - 1104300 - Б1 - 23	Топливопровод высокого давления	1	1	1	1	1	1	1	1	1	1	1
7	260 - 1104300 - Б1 - 24	Топливопровод высокого давления	1	1	1	1	1	1	1	1	1	1	1
8	260 - 1104320 - Б	Топливопровод дренажный	1	1	1	1	1	1	1	1	1	1	1
9	260 - 1104340	Трубка пневмокорректора	1	1	1	1	1	1	1	1	1	1	1
10	260 - 1104370	Маслопровод	1	1	1	1	1	1	1	1	1	1	1
11	260 - 1104350 - Г	Трубка перепускная	1	1	1	1	1	1	1	1	1	1	1
	260 - 1104350 - И	Трубка перепускная	-	-	-	-	-	-	1	1	-	-	-
12	260 - 1111104	Прокладка	1	1	1	1	1	1	1	1	1	1	1
13	260 - 1111106	Колодка	2	2	2	2	2	2	2	2	2	2	2
14	260 - 1111108 - Г	Кронштейн	1	1	1	1	1	1	1	1	1	1	1
15	260 - 1111109 - Е	Кронштейн	1	1	1	1	1	1	1	1	1	1	1
16	260 - 1111206	Крышка	1	1	1	1	1	1	1	1	1	1	1
17	260 - 1111207	Прокладка	1	1	1	1	1	1	1	1	1	1	1
18	260 - 1111208	Шайба	3	3	3	3	3	3	3	3	3	3	3

№ поз. на рис.	Номер сборочной единицы, детали	Наименование	Количество (по исполнениям дизелей)										
			Д-260.2S2-64	Д-260.2S2-89	Д-260.2S2-60	Д-260.4S2-98	Д-260.4S2-68	Д-260.1S2-59	Д-260.7S2-77	Д-260.16-88	Д-260.2S2-100	Д-260.2S2-101	Д-260.2S2-103
19	260 - 1117001	Кронштейн	-	-	-	-	-	-	1	1	-	-	-
20	260 - 1117200	Кронштейн	1	1	1	1	1	1	-	-	1	1	1
21	245 – 1104180-A-02	Трубка топливная низкого давления	1	1	1	1	1	1	1	1	1	1	1
22	245 – 1104180-A-03	Трубка топливная низкого давления	-	-	-	-	-	-	1	1	-	-	-
	245 – 1104180-A-04	Трубка топливная низкого давления	1	1	1	1	1	1	-	-	1	1	1
23	245 – 1104180-A-07	Трубка топливная низкого давления	1	1	1	1	1	1	1	1	1	1	1
24	245 - 1111020	Прокладка - экран	6	6	6	6	6	6	6	6	6	6	6
25	245 - 1111104	Хомутик	1	1	1	1	1	1	1	1	1	1	1
26	245 - 1111113	Втулка защитная	1	1	1	1	1	1	1	1	1	1	1
27	245 - 1111115	Втулка защитная	1	1	1	1	1	1	1	1	1	1	1
28	240 - 1104787	Болт штуцера	5	5	5	5	5	5	5	5	5	5	5
29	240 - 1104787 - Б	Болт штуцера	1	1	1	1	1	1	1	1	1	1	1
30	240 - 1105010	Фильтр топливный грубой очистки	1	1	1	1	1	1	1	1	1	1	1
31	240 - 1111101	Хомутик	2	2	2	2	2	2	2	2	2	2	2
32	240 - 1111105	Колодка	2	2	2	2	2	2	2	2	2	2	2
33	240 - 1111120	Колодка	3	3	3	3	3	3	3	3	3	3	3
34	240 - 1111121 - 02	Колодка	3	3	3	3	3	3	3	3	3	3	3
35	240 - 1117010 - А	Фильтр тонкой очистки топлива	1	1	1	1	1	1	1	1	1	1	1
36	50 - 1022067	Кольцо уплотнительное	16	16	16	16	16	16	16	16	16	16	16
37	36 - 1104787	Болт штуцера	3	3	3	3	3	3	3	3	3	3	3
38	36 - 1104788	Прокладка	10	10	10	10	10	10	10	10	10	10	10

№ поз. на рис.	Номер сборочной единицы, детали	Наименование	Количество (по исполнениям дизелей)										
			Д-260.2S2-64	Д-260.2S2-89	Д-260.2S2-60	Д-260.4S2-98	Д-260.4S2-68	Д-260.1S2-59	Д-260.7S2-77	Д-260.16-88	Д-260.2S2-100	Д-260.2S2-101	Д-260.2S2-103
39	363.1111005 - 40.01Т	Насос топливный высокого давления	-	-	-	-	-	1	-	-	-	-	-
	363.1111005 - 40.02Т	Насос топливный высокого давления	1	1	1	-	-	-	-	-	1	1	1
	363.1111005 - 40.04Т	Насос топливный высокого давления	-	-	-	1	1	-	-	-	-	-	-
	363.1111005 - 41.07Т	Насос топливный высокого давления	-	-	-	-	-	-	1	-	-	-	-
	363.1111005-41.16Т или 363.1111005-42	Насос топливный высокого давления	-	-	-	-	-	-	-	1	-	-	-
40	455.1112010 – 50 или 172.1112010-11.01	Форсунка	6	6	6	6	6	6	-	-	6	6	6
	455.1112010 – 60 или 172.1112010-11.02	Форсунка	-	-	-	-	-	-	6	6	-	-	-
41	Д18 - 051 - А	Болт поворотного угольника	7	7	7	7	7	7	7	7	7	7	7
42	Д18 - 055 - А	Кольцо уплотнительное	16	16	16	16	16	16	16	16	16	16	16
43	M8 - 6gx20.88.35.016	Болт	4	4	4	4	4	4	4	4	4	4	4
44	M8 - 6gx30.88.35.016	Болт	3	3	3	3	3	3	3	3	3	3	3
45	M10 - 6gx25.88.35.016	Болт	3	3	3	3	3	3	6	6	3	3	3
46	M10 - 6gx35.88.35.016	Болт	12	12	12	12	12	12	12	12	12	12	12
47	M10 - 6gx40.88.35.016	Болт	2	2	2	2	2	2	2	2	2	2	2
48	M10 - 6gx120.88.35.016	Болт	2	2	2	2	2	2	2	2	2	2	2
49	M12 - 6gx25.88.35.016	Болт	2	2	2	2	2	2	2	2	2	2	2
50	M6 - 6Н.6.016	Гайка	13	13	13	13	13	13	13	13	13	13	13
51	M10 - 6Н.12.40Х.016	Гайка	3	3	3	3	3	3	3	3	3	3	3
52	M10 - 6Н.6.016	Гайка	4	4	4	4	4	4	1	1	4	4	4
53	6.65Г.016	Шайба	14	14	14	14	14	14	14	14	14	14	14
54	8.65Г.016	Шайба	4	4	4	4	4	4	4	4	4	4	4
55	10.65Г.016	Шайба	8	8	8	8	8	8	8	8	8	8	8

№ поз. на рис.	Номер сборочной единицы, детали	Наименование	Количество (по исполнениям дизелей)										
			Д-260.2S2-64	Д-260.2S2-89	Д-260.2S2-60	Д-260.4S2-98	Д-260.4S2-68	Д-260.1S2-59	Д-260.7S2-77	Д-260.16-88	Д-260.2S2-100	Д-260.2S2-101	Д-260.2S2-103
56	12.65Г.016	Шайба	2	2	2	2	2	2	2	2	2	2	2
57	10.01.08кп.016	Шайба	2	2	2	2	2	2	2	2	2	2	2

Подгруппа 1105 Фильтр топливный грубой очистки (Рис. 15)

	240 - 1105010	Фильтр топливный грубой очистки (состоит из деталей 1 – 14)	1	1	1	1	1	1	1	1	1	1	1
1	260 - 1105030	Пробка	1	1	1	1	1	1	1	1	1	1	1
2	260 - 1117134	Кольцо уплотнительное	1	1	1	1	1	1	1	1	1	1	1
3	240 - 1105011	Рассеиватель	1	1	1	1	1	1	1	1	1	1	1
4	240 - 1105015	Корпус	1	1	1	1	1	1	1	1	1	1	1
5	240 - 1105020 - 01	Стакан	1	1	1	1	1	1	1	1	1	1	1
6	240 - 1105025	Отражатель	1	1	1	1	1	1	1	1	1	1	1
7	98 - 4 - 4 - 10Д	Кольцо	1	1	1	1	1	1	1	1	1	1	1
8	Д16 - 111 - А	Втулка защитная	2	2	2	2	2	2	2	2	2	2	2
9	Д18 - 051 - А	Болт поворотного угольника	2	2	2	2	2	2	2	2	2	2	2
10	Д18 - 055 - А	Кольцо	2	2	2	2	2	2	2	2	2	2	2
11	Д18 - 055 - А - 01	Кольцо	2	2	2	2	2	2	2	2	2	2	2
12	М8 - 6g X 30.88.35.016	Болт	4	4	4	4	4	4	4	4	4	4	4
13	М8 - 6Н.6.019	Гайка	4	4	4	4	4	4	4	4	4	4	4
14	8.65Г.019	Шайба	4	4	4	4	4	4	4	4	4	4	4

Подгруппа 1117 Фильтр топливный тонкой очистки (Рис.16)

	240 - 1117010 - А	Фильтр топливный (состоит из деталей 1 – 13)	1	1	1	1	1	1	1	1	1	1	1
	240 - 1117020 - А	Корпус фильтра (состоит из деталей 1; 2)	1	1	1	1	1	1	1	1	1	1	1
	240 - 1117180	Крышка (состоит из деталей 4; 6; 8)	1	1	1	1	1	1	1	1	1	1	1

№ поз. на рис.	Номер сборочной единицы, детали	Наименование	Количество (по исполнениям дизелей)										
			Д-260.2S2-64	Д-260.2S2-89	Д-260.2S2-60	Д-260.4S2-98	Д-260.4S2-68	Д-260.1S2-59	Д-260.7S2-77	Д-260.16-88	Д-260.2S2-100	Д-260.2S2-101	Д-260.2S2-103
1	240 – 1117025- A1	Корпус фильтра	1	1	1	1	1	1	1	1	1	1	1
2	240 - 1117029	Шпилька	4	4	4	4	4	4	4	4	4	4	4
3	240 - 1117030	Элемент фильтрующий	1	1	1	1	1	1	1	1	1	1	1
4	240 - 1117101 - A	Болт штуцера	1	1	1	1	1	1	1	1	1	1	1
5	240 - 1117102	Прокладка	1	1	1	1	1	1	1	1	1	1	1
6	240 - 1117185 - B	Крышка	1	1	1	1	1	1	1	1	1	1	1
7	50 - 1117028	Пробка резьбовая	1	1	1	1	1	1	1	1	1	1	1
8	36 - 1104788	Кольцо	1	1	1	1	1	1	1	1	1	1	1
9	Д16 - 111 - A	Втулка защитная	2	2	2	2	2	2	2	2	2	2	2
10	Д18 - 051 - A или A12.01.003. - 03	Болт поворотного угольника	2	2	2	2	2	2	2	2	2	2	2
11	Д18 - 055 - A	Кольцо уплотнительное	5	5	5	5	5	5	5	5	5	5	5
12	M8 - 6H.6.019	Гайка	4	4	4	4	4	4	4	4	4	4	4
13	8.65Г.019	Шайба	4	4	4	4	4	4	4	4	4	4	4
Группа 13 СИСТЕМА ОХЛАЖДЕНИЯ													
Подгруппы 1303, 1306 Водосборная труба и термостаты (Рис.17)													
	260 – 1303010	Труба водосборная (состоит из деталей 1 – 4;10; 11; 14; 15; 18; 19;)	1	1	1	1	1	1	1	1	1	1	1
	260 - 1306020	Корпус термостатов (состоит из деталей 5 – 7; 9; 12; 13; 17; 20; 21;)	1	1	1	1	1	1	1	1	1	1	1
1	260 - 1306026	Прокладка	2	2	2	2	2	2	2	2	2	2	2
2	260 - 1306031	Труба передняя	1	1	1	1	1	1	1	1	1	1	1
3	260 - 1306033	Труба задняя	1	1	1	1	1	1	1	1	1	1	1
4	260 - 1306034	Экран	2	2	2	2	2	2	2	2	2	2	2
5	260 - 1306057	Крышка	1	1	1	1	1	1	-	-	1	1	1
	260 - 1306067	Крышка	-	-	-	-	-	-	1	1	-	-	-

№ поз. на рис.	Номер сборочной единицы, детали	Наименование	Количество (по исполнениям дизелей)										
			Д-260.2S2-64	Д-260.2S2-89	Д-260.2S2-60	Д-260.4S2-98	Д-260.4S2-68	Д-260.1S2-59	Д-260.7S2-77	Д-260.16-88	Д-260.2S2-100	Д-260.2S2-101	Д-260.2S2-103
6	260 - 1306058	Корпус термостатов	1	1	1	1	1	1	1	1	1	1	1
7	260 - 1306059	Прокладка	2	2	2	2	2	2	2	2	2	2	2
8	260 - 1306061	Пластина	1	1	1	1	1	1	1	1	1	1	1
9	260 - 0000121 - 01	Заглушка (технологическая)	1	1	1	1	1	1	1	1	1	1	1
10	052 - 056 - 25 - 2 - 1	Кольцо	3	3	3	3	3	3	3	3	3	3	3
11	55 - 66 - 60 - 0,2(2)	Рукав - деталь	2	2	2	2	2	2	2	2	2	2	2
12	КГЗ/8"10кп.016	Пробка	2	2	2	2	2	2	2	2	2	2	2
13	ТС107 – 1306100 – 02 или ТКСИ423 117. 061	Термостат с твердым наполнителем Термостат ТР4 – 01	2	2	2	2	2	2	2	2	2	2	2
14	ХС – 61.019	Хомут	4	4	4	4	4	4	4	4	4	4	4
15	M8 – 6g x 30.88.35.016	Болт	8	8	8	8	8	8	8	8	8	8	8
16	M10 – 6g x 16. 88.35.016	Болт	1	1	1	1	1	1	1	1	1	1	1
17	M10 – 6g x 100. 88.35.016	Болт	3	3	3	3	3	3	3	3	3	3	3
18	8.65Г.016	Шайба	8	8	8	8	8	8	8	8	8	8	8
19	8.01.08кп.016	Шайба	8	8	8	8	8	8	8	8	8	8	8
20	10.65Г.016	Шайба	4	4	4	4	4	4	4	4	4	4	4
21	10.01.08кп.016	Шайба	3	3	3	3	3	3	3	3	3	3	3

Подгруппы 1307, 1310 Водяной насос и натяжитель (Рис. 18)

260 – 1307116	Насос водяной (состоит из деталей 260 – 1307117; 8)	1	1	1	1	1	1	1	1	1	1	1	1
260 – 1307117	Насос водяной (состоит из деталей 240 – 1307030; 4 – 7; 9 – 13; 19; 20; 20-1; 22; 23; 31; 32; 35-37; 44)	1	1	1	1	1	1	1	1	1	1	1	1

№ поз. на рис.	Номер сборочной единицы, детали	Наименование	Количество (по исполнениям дизелей)										
			Д-260.2S2-64	Д-260.2S2-89	Д-260.2S2-60	Д260.4S2-98	Д-260.4S2-68	Д-260.1S2-59	Д-260.7S2-77	Д-260.16-88	Д-260.2S2-100	Д-260.2S2-101	Д-260.2S2-103
1	240 – 1307030	Сальник водяного насоса (состоит из деталей 21; 25- 29)	1	1	1	1	1	1	1	1	1	1	1
	260 – 1310105	Натяжитель (состоит из деталей 14 – 16; 30)	1	1	1	1	1	1	1	1	1	1	1
	260 – 1307023	Прокладка насоса	1	1	1	1	1	1	1	1	1	1	1
2	260 – 1307046	Патрубок	-	1	1	-	-	1	1	1	-	1	1
	260 – 1307046 – А	Патрубок	-	-	-	1	1	-	-	-	-	-	-
	260 – 1307048	Патрубок	1	-	-	-	-	-	-	-	1	-	-
3	260 – 1307049	Прокладка	1	1	1	1	1	1	1	1	1	1	1
4	260 – 1307063 или 851.3014.000	Шайба	3	3	3	3	3	3	3	3	3	3	3
5	260 – 1307120	Крышка насоса	1	1	1	1	1	1	1	1	1	1	1
6	260 – 1307121	Корпус насоса	1	1	1	1	1	1	1	1	1	1	1
7	260 – 1307123	Гайка	1	1	1	1	1	1	1	1	1	1	1
8	260 – 1307124	Шкив	-	-	-	-	-	-	1	1	-	-	-
	260 – 1307124 – 01	Шкив	1	1	1	1	1	1	-	-	1	1	1
9	260 – 1307132	Крыльчатка	1	1	1	1	1	1	1	1	1	1	1
10	260 – 1307134 – 01	Гайка	1	1	1	1	1	1	1	1	1	1	1
11	260 – 1307151 – 01	Валик насоса	1	1	1	1	1	1	1	1	1	1	1
12	260 – 1307169	Кольцо упорное	1	1	1	1	1	1	1	1	1	1	1
13	260 – 1307171	Кольцо уплотнительное	1	1	1	1	1	1	1	1	1	1	1
14	260 – 1310019	Палец	1	1	1	1	1	1	1	1	1	1	1
15	260 – 1310021	Шкив натяжной	1	1	1	1	1	1	1	1	1	1	1
16	260 – 1310118	Рычаг	1	1	1	1	1	1	1	1	1	1	1
17	260.5 – 1310119	Болт центральный	1	1	1	1	1	1	1	1	1	1	1
18	260 – 1310122	Планка	1	1	1	1	1	1	1	1	1	1	1
19	45 – 08кп.Ц9хр.	Заглушка	1	1	1	1	1	1	1	1	1	1	1

№ поз. на рис.	Номер сборочной единицы, детали	Наименование	Количество (по исполнениям дизелей)										
			Д-260.2S2-64	Д-260.2S2-89	Д-260.2S2-60	Д260.4S2-98	Д-260.4S2-68	Д-260.1S2-59	Д-260.7S2-77	Д-260.16-88	Д-260.2S2-100	Д-260.2S2-101	Д-260.2S2-103
20	260 – 1307084	Втулка	1	1	1	1	1	1	1	1	1	1	1
20а	245 - 1307094	Кольцо упорное	1	1	1	1	1	1	1	1	1	1	1
21	240 - 1307038 - Б	Манжета	1	1	1	1	1	1	1	1	1	1	1
22	240 - 1307064	Кольцо стопорное	1	1	1	1	1	1	1	1	1	1	1
23	50 - 1005161	Шайба	1	1	1	1	1	1	1	1	1	1	1
24	50 - 1401067	Шайба	2	2	2	2	2	2	2	2	2	2	2
25	240 - 1307032	Корпус наружный	1	1	1	1	1	1	1	1	1	1	1
26	2101 - 1307034	Пружина	1	1	1	1	1	1	1	1	1	1	1
27	240 - 1307042	Каркас внутренний	1	1	1	1	1	1	1	1	1	1	1
28	240 - 1307046	Каркас наружный	1	1	1	1	1	1	1	1	1	1	1
29	01 - 1328	Кольцо скольжения	1	1	1	1	1	1	1	1	1	1	1
30	6 - 180203K1C17	Подшипник	2	2	2	2	2	2	2	2	2	2	2
31	1160305	Подшипник	3	3	3	3	3	3	3	3	3	3	3
32	115 - 120 - 30 - 2 - 1	Кольцо	1	1	1	1	1	1	1	1	1	1	1
33	1кл II - 16 х 11 - 1220 или 2кл II - 16 х 11 - 1220	Ремень зубчатый	1	1	1	1	1	1	1	1	1	1	1
34	КГЗ/4" 10кп.016	Пробка	-	-	-	1	1	-	-	-	-	-	-
35	КГ 3/8"10кп.016	Пробка	1	1	1	1	1	1	1	1	1	1	1
36	5 X 6,5	Шпонка	1	1	1	1	1	1	1	1	1	1	1
37	M6 - 6g X 12.88.35.016	Болт	3	3	3	3	3	3	3	3	3	3	3
38	M6 - 6g X 20 88.35.016	Болт	6	6	6	6	6	6	6	6	6	6	6
39	M8 - 6g X 20. 88.35.016	Болт	3	3	3	3	3	3	3	3	3	3	3
40	M8 - 6g X 25. 88.35.016	Болт	2	2	2	2	2	2	2	2	2	2	2
41	M12 - 6g X 65. 88.35.016	Болт	2	2	2	2	2	2	2	2	2	2	2
42	M12 - 6g X 70. 88.35.016	Болт (на рис. не показан)	1	1	1	1	1	1	-	-	1	1	1
	M12- 6g X 75. 88.35.016	Болт (на рис. не показан)	-	-	-	-	-	-	1	1	-	-	-

№ поз. на рис.	Номер сборочной единицы, детали	Наименование	Количество (по исполнениям дизелей)										
			Д-260.2S2-64	Д-260.2S2-89	Д-260.2S2-60	Д-260.4S2-98	Д-260.4S2-68	Д-260.1S2-59	Д-260.7S2-77	Д-260.16-88	Д-260.2S2-100	Д-260.2S2-101	Д-260.2S2-103
43	M8 - 6H.6	Гайка	1	1	1	1	1	1	1	1	1	1	1
44	6.65Г 016	Шайба	9	9	9	9	9	9	9	9	9	9	9
45	8.65Г 016	Шайба	5	5	5	5	5	5	5	5	5	5	5
46	8.01.08кп.016	Шайба	1	1	1	1	1	1	1	1	1	1	1
47	12.65Г.016	Шайба	3	3	3	3	3	3	3	3	3	3	3

Подгруппа 1308 Установка муфты вентилятора. Установка вентилятора (Рис.19)

	260 - 13084000 - 01	Муфта вентилятора (состоит из деталей 260 - 1308425; 260 - 1308455; 260 - 1308460 - 01; 10; 23; 26; 27;)	1	1	1	1	1	1	1	1	1	1	1
	260 - 1308425	Толкатель (состоит из деталей 9; 18)	1	1	1	1	1	1	1	1	1	1	1
	260 - 1308455	Крышка ведомая (состоит из деталей 2; 6; 14; 15; 17; 19; 24; 28)	1	1	1	1	1	1	1	1	1	1	1
	260 - 1308460	Полумуфта (состоит из деталей 260 - 1308475; 8; 16; 20)	1	1	1	1	1	1	1	1	1	1	1
	260 - 1308475	Диск ведущий (состоит из деталей 7; 8; 12; 13; 21; 22; 25;)	1	1	1	1	1	1	1	1	1	1	1
1	260 - 1308342	Проставка	-	-	-	1	1	-	-	-	-	-	-
2	260 - 1308402	Крышка ведомая	1	1	1	-	-	1	-	-	1	1	1
3	260 - 1308404	Клапан	1	1	1	-	-	1	-	-	1	1	1
4	260 - 1308406	Стойка	1	1	1	-	-	1	-	-	1	1	1

№ поз. на рис.	Номер сборочной единицы, детали	Наименование	Количество (по исполнениям дизелей)										
			Д-260.2S2-64	Д-260.2S2-89	Д-260.2S2-60	Д-260.4S2-98	Д-260.4S2-68	Д-260.1S2-59	Д-260.7S2-77	Д-260.16-88	Д-260.2S2-100	Д-260.2S2-101	Д-260.2S2-103
5	260 - 1308407	Ось клапана	1	1	1	-	-	1	-	-	1	1	1
6	260 - 1308411	Захват	1	1	1	-	-	1	-	-	1	1	1
7	260 - 1308413	Диск ведущий	1	1	1	-	-	1	-	-	1	1	1
8	260 - 1308415	Вал привода	1	1	1	-	-	1	-	-	1	1	1
9	260 - 1308417	Толкатель	1	1	1	-	-	1	-	-	1	1	1
10	260 - 1308418	Прокладка	1	1	1	-	-	1	-	-	1	1	1
11	260 - 1308419	Шток	1	1	1	-	-	1	-	-	1	1	1
12	260 - 1308423	Обойма	1	1	1	-	-	1	-	-	1	1	1
13	260 - 1308424	Скоба	1	1	1	-	-	1	-	-	1	1	1
14	260 - 1308448	Пружина	2	2	2	-	-	2	-	-	2	2	2
15	260 - 1308449	Винт	1	1	1	-	-	1	-	-	1	1	1
16	260 -1308465 - 01	Диск ведомый	1	-	-	-	-	-	-	-	1	-	-
	260 - 1308465	Диск ведомый	-	1	1	-	-	1	-	-	-	1	1
17	260 - 1308470	Стопор	1	1	1	-	-	1	-	-	1	1	1
18	004 - 007 - 19 - 2 - 1	Кольцо	1	1	1	-	-	1	-	-	1	1	1
19	020 - 025 - 30 - 2 - 4	Кольцо	1	1	1	-	-	1	-	-	1	1	1
20	6 - 180204AC17	Подшипник	2	2	2	-	-	2	-	-	2	2	2
21	M4 - 6g x 10.88.35.016	Болт	4	4	4	-	-	4	-	-	4	4	4
22	M4 - 6g x 20. 88.35.016	Болт	2	2	2	-	-	2	-	-	2	2	2
23	M6 - 6g x 20. 88.35.016	Болт	12	12	12	-	-	12	-	-	12	12	12
24	M8 - 6H.6 016	Гайка	1	1	1	-	-	1	-	-	1	1	1
25	4.65Г.019	Шайба	6	6	6	-	-	6	-	-	6	6	6
26	6.65Г.016	Шайба	12	12	12	-	-	12	-	-	12	12	12
27	6.01.08кп.019	Шайба	12	12	12	-	-	12	-	-	12	12	12
28	8.01.08кп.016	Шайба	1	1	1	-	-	1	-	-	1	1	1

№ поз. на рис.	Номер сборочной единицы, детали	Наименование	Количество (по исполнениям дизелей)									
			Д-260.2S2-64	Д-260.2S2-89	Д-260.2S2-60	Д260.4S2-98	Д-260.4S2-68	Д-260.1S2-59	Д-260.7S2-77	Д-260.16-88	Д-260.2S2-100	Д-260.2S2-101

Группы 16. 34. 35. ПРИВОДЫ

Подгруппа 1601 Установка муфты сцепления (Рис. 20)

1	1520 - 1601085	Диск средний	1	1	1	1	1	1	-	-	1	1	1
	2522 - 1601085	Диск средний	-	-	-	-	-	-	1	1	-	-	-
2	85 - 1601090 - В	Диск сцепления	1	1	1	-	-	1	-	-	1	1	1
	1522 - 1601090	Диск сцепления	-	-	-	1	1	-	-	-	-	-	-
	2522 - 1601090	Диск сцепления	-	-	-	-	-	-	1	1	-	-	-
3	85 - 1601130 - 01	Диск ведомый	2	2	2	-	-	2	-	-	2	2	2
	2022 - 1601130 - А	Диск ведомый	-	-	-	2	2	-	-	-	-	-	-
	2522 - 1601130	Диск ведомый	-	-	-	-	-	-	2	2	-	-	-
4	2522 - 1601070	Делитель	-	-	-	-	-	-	4	4	-	-	-
5	142 - 1601316	Сухарь	3	3	3	3	3	3	-	-	3	3	3
6	70 - 1601074	Втулка	6	6	6	6	6	6	-	-	3	3	3
7	50 - 1002034	Штифт установочный	-	-	-	-	-	-	2	2	-	-	-
8	M8 - 6g x 35.88.35.016	Болт (наибольшее количество – max.5)	3	3	3	3	3	3	4(max6)	4(max6)	3	3	3
9	M10-6g x 35.88.35.016	Болт	-	-	-	-	-	-	12	12	-	-	-
10	M8 - 6H.6.016	Гайка (наибольшее количество – max15)	5	5	5	5	5	5	6(max18)	6(max18)	5	5	5
11	M12 x 1,25 - 6H.6.016	Гайка	6	6	6	6	6	6	-	-	6	6	6
12	8.65Г.06	Шайба (наибольшее количество – max 5)	3	3	3	3	3	3	-	-	3	3	3
13	8Т	Шайба (наибольшее количество – max 6)	-	-	-	-	-	-	4	4	-	-	-
14	10.ОТ	Шайба	-	-	-	-	-	-	12	12	-	-	-
15	12.ОТ 65Г.06	Шайба	6	6	6	6	6	6	-	-	6	6	6

№ поз. на рис.	Номер сборочной единицы, детали	Наименование	Количество (по исполнениям дизелей)									
			Д-260.2S2-64	Д-260.2S2-89	Д-260.2S2-60	Д260.4S2-98	Д-260.4S2-68	Д-260.1S2-59	Д-260.7S2-77	Д-260.16-88	Д-260.2S2-100	Д-260.2S2-101

Подгруппа 3407 Установка насоса шестеренного. (Рис. 21)

1	260 - 3407061	Шестерня привода	1	1	1	-	1	1	1	1	1	1	1
2	260 - 3407068	Крышка	-	-	-	1	-	-	-	-	-	-	-
3	260 - 3407069	Корпус	1	1	1	-	1	1	1	1	1	1	1
4	260 - 3407075	Прокладка	1	1	1	1	1	1	1	1	1	1	1
5	240 - 1022062	Прокладка	1	1	1	-	1	1	1	1	1	1	1
6	240 - 1307064 - 01	Кольцо стопорное	1	1	1	-	1	1	1	1	1	1	1
7	205K	Шарикоподшипник	2	2	2	-	2	2	2	2	2	2	2
8	B 25	Кольцо	1	1	1	-	1	1	1	1	1	1	1
9	НШ 14 - 3Л или	Насос шестеренчатый	1	1	1	-	1	1	-	-	1	1	1
	НШ 16-3Л,	Насос шестеренчатый	-	-	-	-	-	-	1	1	-	-	-
	НШ 20-3Л	Насос шестеренчатый	-	-	-	-	-	-	-	-	-	-	-
10	M8 - 6g x 30.88.35.019	Болт	-	-	-	2	-	-	-	-	-	-	-
11	M8 - 6g x 35. 88.35.019	Болт	2	2	2	-	2	2	2	2	2	2	2
12	M8 - 6g x 75. 88.35.019	Болт	2	2	2	-	2	2	2	2	2	2	2
13	M10 - 6g x 30. 88.35.019	Болт	-	-	-	1	-	-	-	-	-	-	-
14	M10 - 6g x 40. 88.35.019	Болт	1	1	1	-	1	1	1	1	1	1	1
15	M10 - 6g x 65. 88.35.019	Болт	1	1	1	-	1	1	1	1	1	1	1
16	M10 - 6g x 70. 88.35.019	Болт	-	-	-	1	-	-	-	-	-	-	-
17	M10 - 6H.6.019	Гайка	-	-	-	1	-	-	-	-	-	-	-
18	8.65Г.06	Шайба	4	4	4	2	4	4	4	4	4	4	4
19	10.65Г.06	Шайба	1	1	1	2	1	1	1	1	1	1	1
20	10.01.08кп.019	Шайба	1	1	1	1	1	1	1	1	1	1	1

№ поз. на рис.	Номер сборочной единицы, детали	Наименование	Количество (по исполнениям дизелей)										
			Д-260.2S2-64	Д-260.2S2-89	Д-260.2S2-60	Д-260.4S2-98	Д-260.4S2-68	Д-260.1S2-59	Д-260.7S2-77	Д-260.16-88	Д-260.2S2-100	Д-260.2S2-101	Д-260.2S2-103

Подгруппа 3509 Установка пневмокомпрессора (Рис.22)

1	A29.05.000 - Б3А	Компрессор	1	1	1	-	1	1	1	1	1	1	1
	A29.05.000 А - Б3А	Компрессор	-	-	-	1	-	-	-	-	-	-	-
2	240 – 3509150-02	Маслопровод	1	1	1	1	1	1	1	1	1	1	1
3	260 - 3509232	Штуцер	1	1	1	1	1	1	1	1	1	1	1
4	240 - 3509037 - А	Прокладка	1	1	1	1	1	1	1	1	1	1	1
5	36 - 1104787 - 01	Болт штуцера	1	1	1	1	1	1	1	1	1	1	1
6	36 - 1104788 - 01	Прокладка	4	4	4	4	4	4	4	4	4	4	4
7	M10 - 6g X 45.88.35.019	Болт	1	1	1	1	1	1	1	1	1	1	1
8	M10 - 6H.6.019	Гайка	3	3	3	3	3	3	3	3	3	3	3
9	10.65Г.06	Шайба	3	3	3	3	3	3	3	3	3	3	3

Группа 37

ЭЛЕКТРООБОРУДОВАНИЕ

Подгруппа 3701 Установка генератора (Рис.23)

1	265 - 3701076 - 01	Палец	-	-	1	1	1	1	1	1	-	-	1
2	260 - 1310001	Угольник	-	-	1	1	1	1	1	1	-	-	1
3	260 - 3701068	Болт специальный	2	2	2	2	2	2	2	2	2	2	2
4	260 - 3701052	Ось	-	-	1	1	1	1	1	1	-	-	1
5	260 - 3701054	Шкив	-	-	1	1	1	1	1	1	-	-	1
6	260 - 3701056	Кронштейн генератора	1	1	-	-	-	-	-	-	1	1	-
	260 - 3701056 - Г	Кронштейн	-	-	1	1	1	1	1	1	-	-	1
7	260 - 3701057	Втулка разрезная	-	-	1	1	1	1	1	1	-	-	1

№ поз. на рис.	Номер сборочной единицы, детали	Наименование	Количество (по исполнениям дизелей)										
			Д-260.2S2-64	Д-260.2S2-89	Д-260.2S2-60	Д-260.4S2-98	Д-260.4S2-68	Д-260.1S2-59	Д-260.7S2-77	Д-260.16-88	Д-260.2S2-100	Д-260.2S2-101	Д-260.2S2-103
8	260 - 3701060	Щиток	-	-	1	1	1	1	1	1	-	-	1
	260 - 3701060 - Б	Щиток	1	1	-	-	-	-	-	-	1	1	-
9	260 - 3701063 - А	Планка	1	1	-	-	-	-	-	-	1	1	-
10	260 - 3701055 - Д	Планка	-	-	1	1	1	1	1	1	-	-	1
11	245 - 3701069	Шайба	-	-	2	2	2	2	2	2	-	-	2
12	50 - 1002073	Шайба упорная	1	1	-	-	-	-	-	-	1	1	-
13	2кл.1 - 11 X 10 - 1150	Ремень	1	1	-	-	-	-	-	-	1	1	-
	11 X 10 - 1180	Ремень	-	-	1	1	1	1	1	1	-	-	1
14	Г 9695.3701 - 1	Генератор	1	1	-	-	-	-	-	-	1	1	-
	AAN 5120	Генератор	-	-	1	1	1	1	1	1	-	-	1
15	M8 - 6g X 20.88.35.019	Болт	1	1	-	-	-	-	-	-	1	1	-
16	M10 - 6g X 30. 88.35.019	Болт	2	2	2	2	2	2	2	2	2	2	2
17	M10 - 6g X 40. 88.35.019	Болт	1	1	-	-	-	-	-	-	1	1	-
18	M10 - 6g X 55. 88.35.019	Болт	1	1	-	-	-	-	-	-	1	1	-
19	M10 - 6g X 100. 88.35.019	Болт	-	-	1	1	1	1	1	1	-	-	1
20	M10 - 6H.6.019	Гайка	4	4	3	3	3	3	3	3	4	4	3
21	M12 - 6H.6.019	Гайка	-	-	1	1	1	1	1	1	-	-	1
22	8.65Г.06	Шайба	1	1	-	-	-	-	-	-	1	1	-
23	10.65Г.06.	Шайба	4	4	7	7	7	7	7	7	4	4	7
24	10.01.08кп.	Шайба	-	-	1	1	1	1	1	1	-	-	1
25	12.65Г.06.	Шайба	-	-	1	1	1	1	1	1	-	-	1
26	3.2 X 18.016	Шплинт	-	-	2	2	2	2	2	2	-	-	2

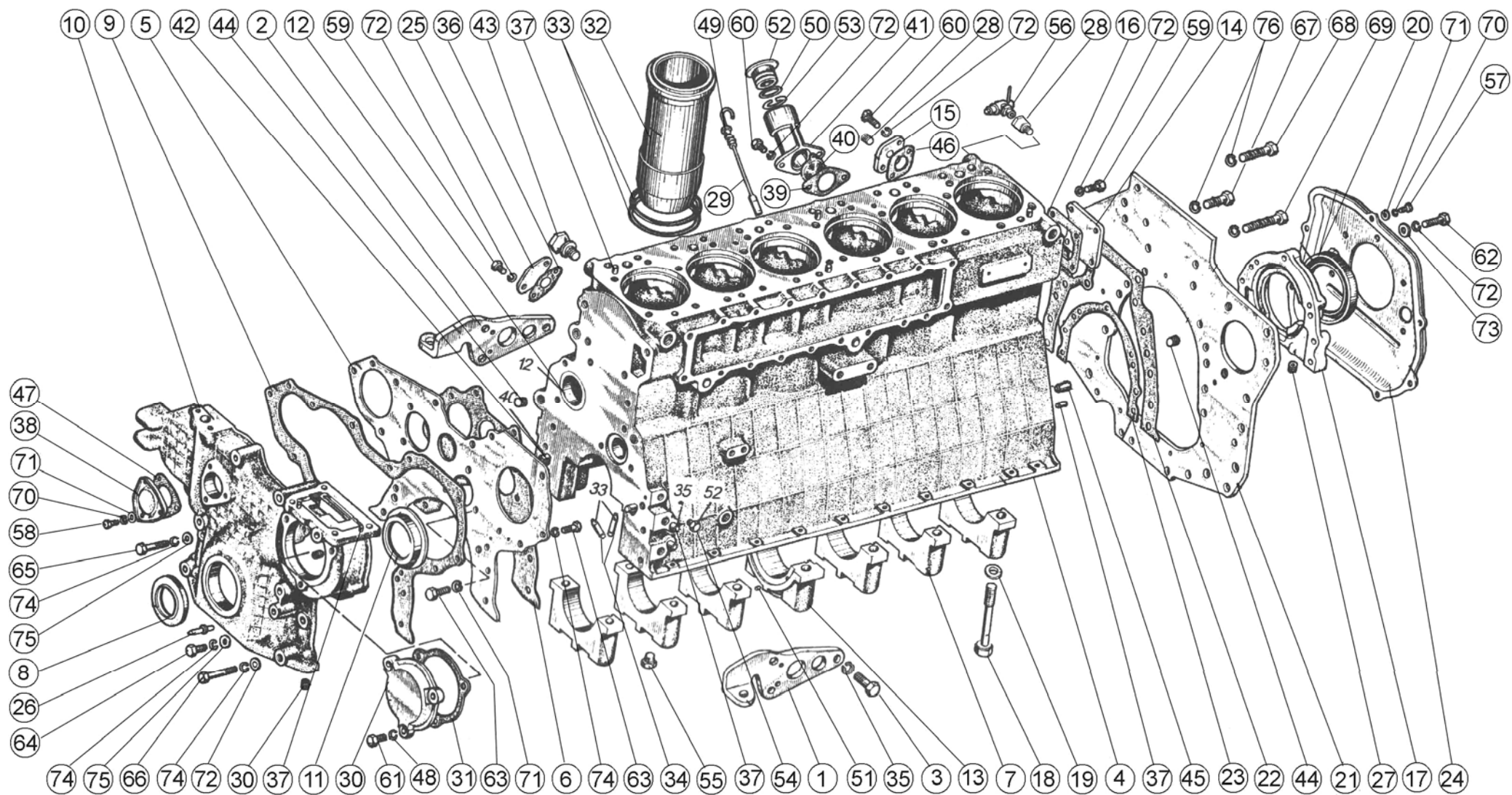


Рисунок 1. Подвеска и блок цилиндров

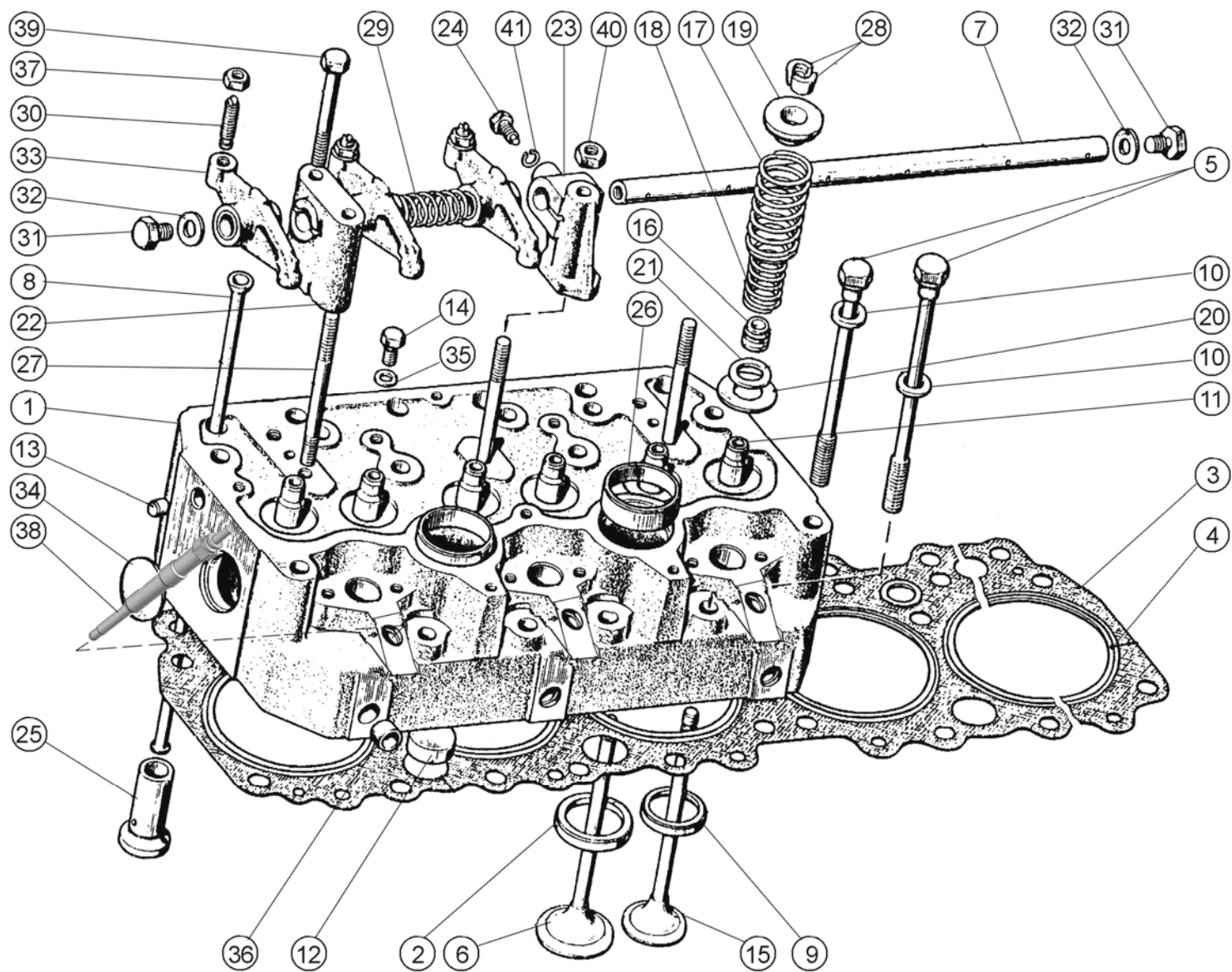


Рисунок 2. Головка цилиндров. Клапаны и толкатели клапанов.

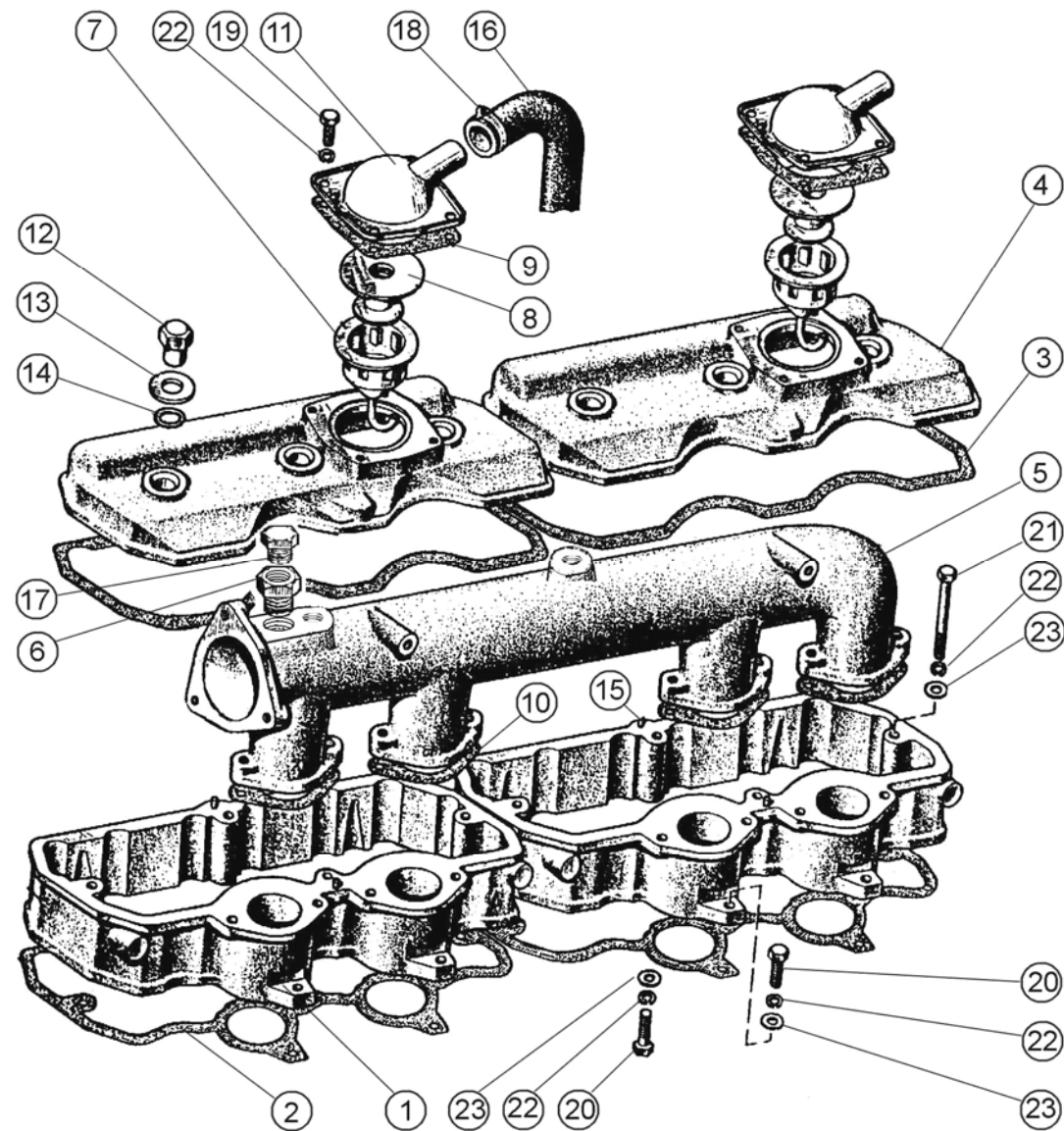


Рисунок 3. Крышки головок цилиндров, коллектор и сапуны

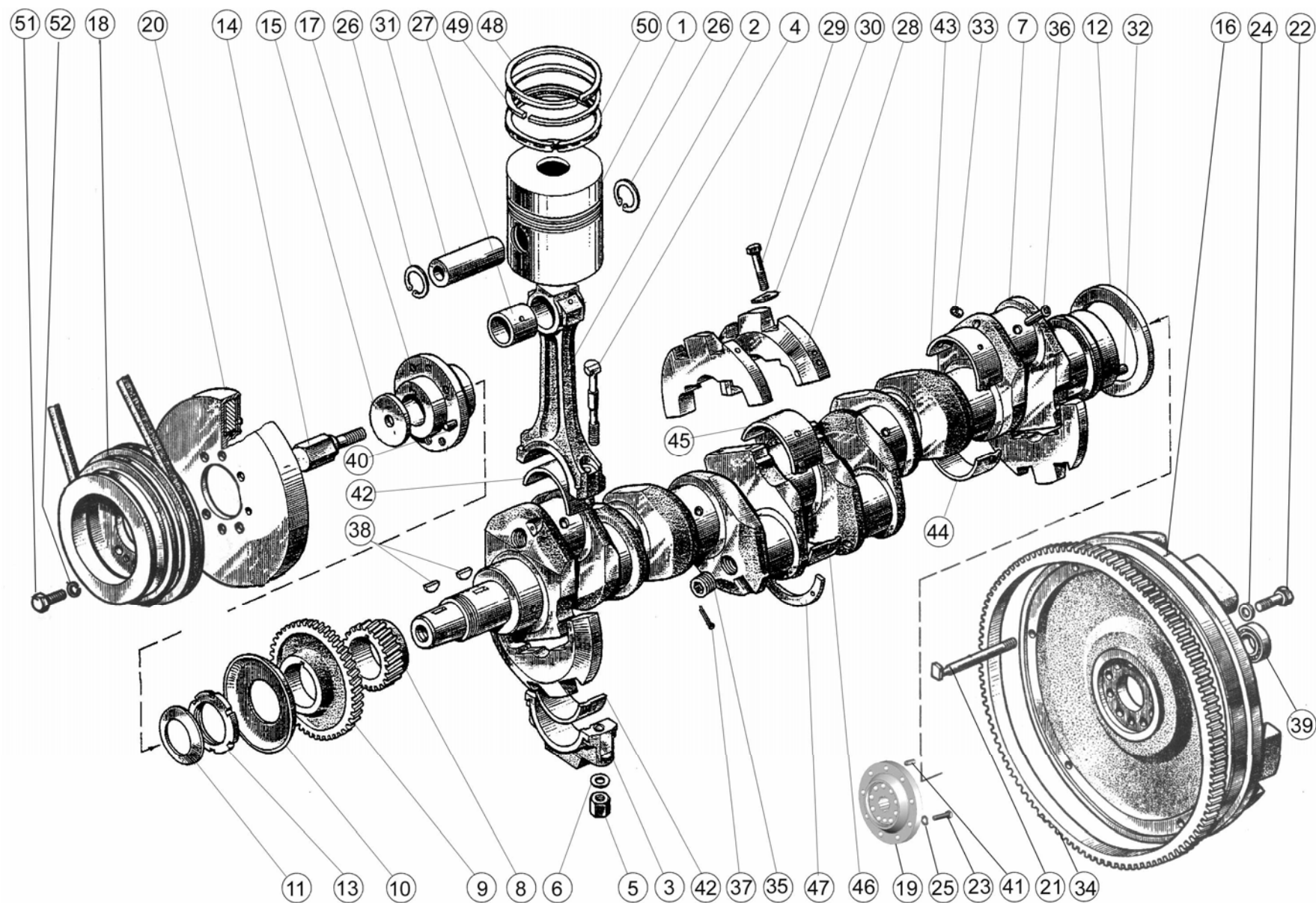


Рисунок 4. Поршни и шатуны. Коленчатый вал и маховик.

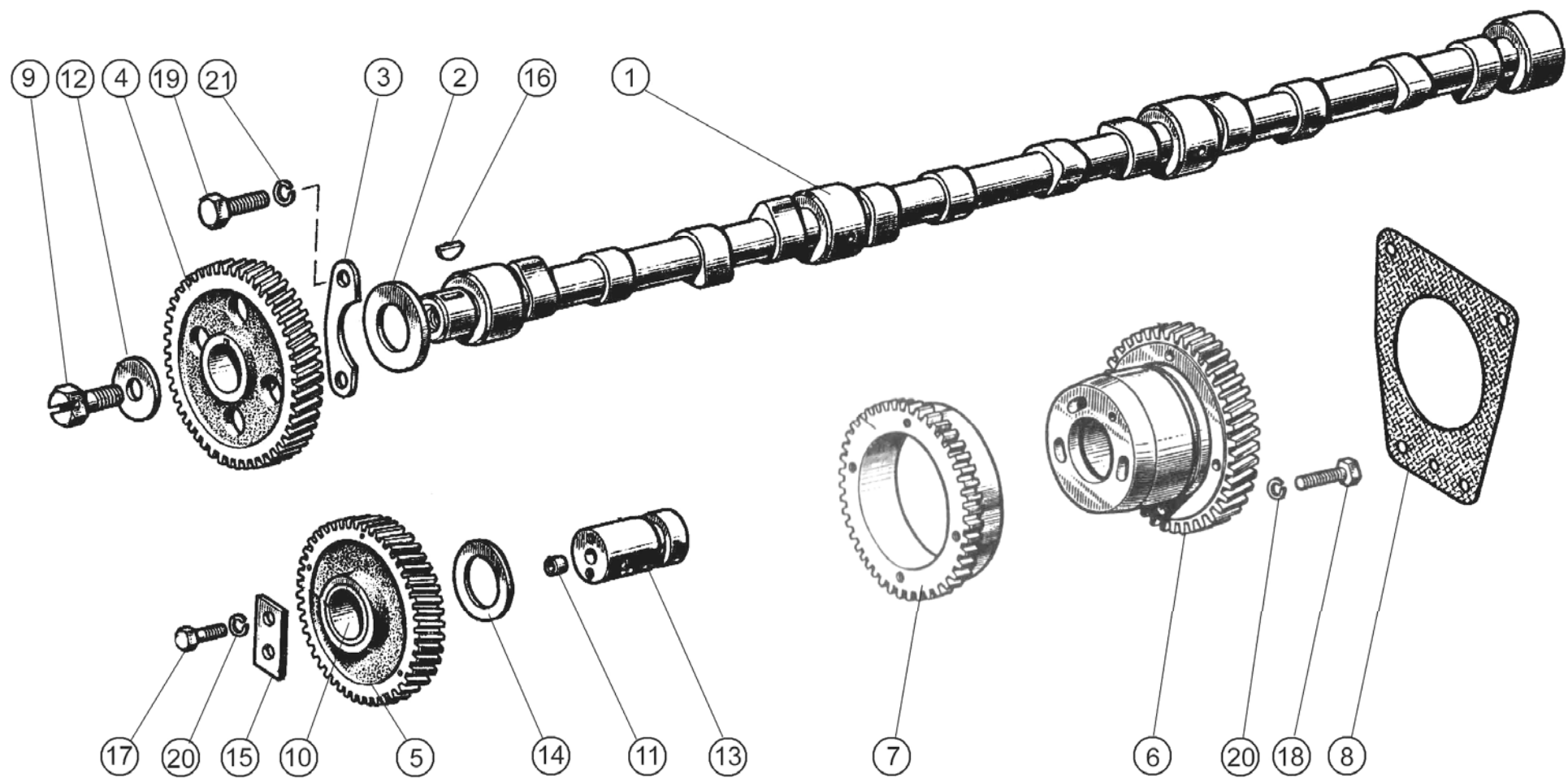


Рисунок 5. Распределительный механизм.

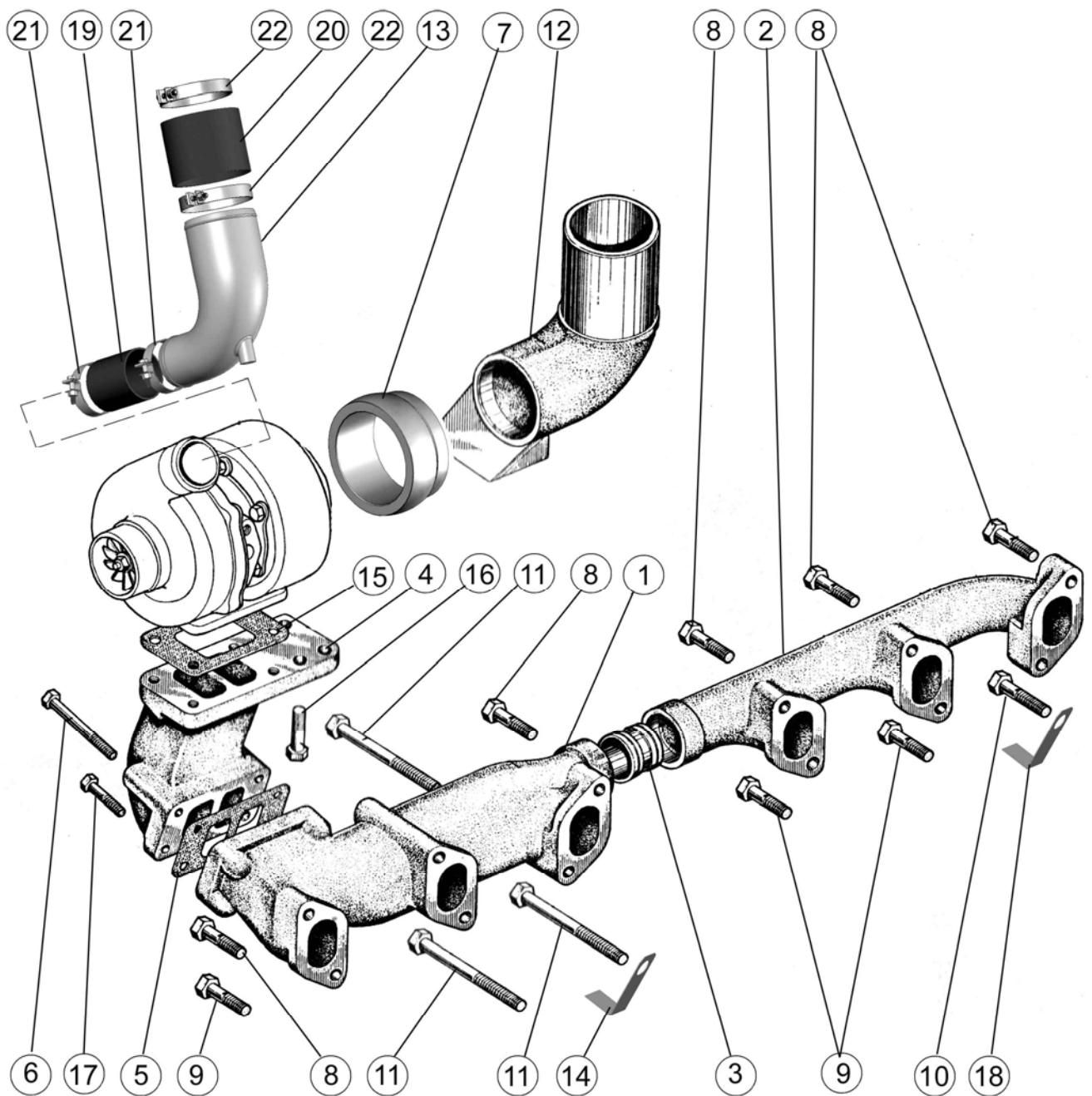


Рисунок 6. Установка турбокомпрессора

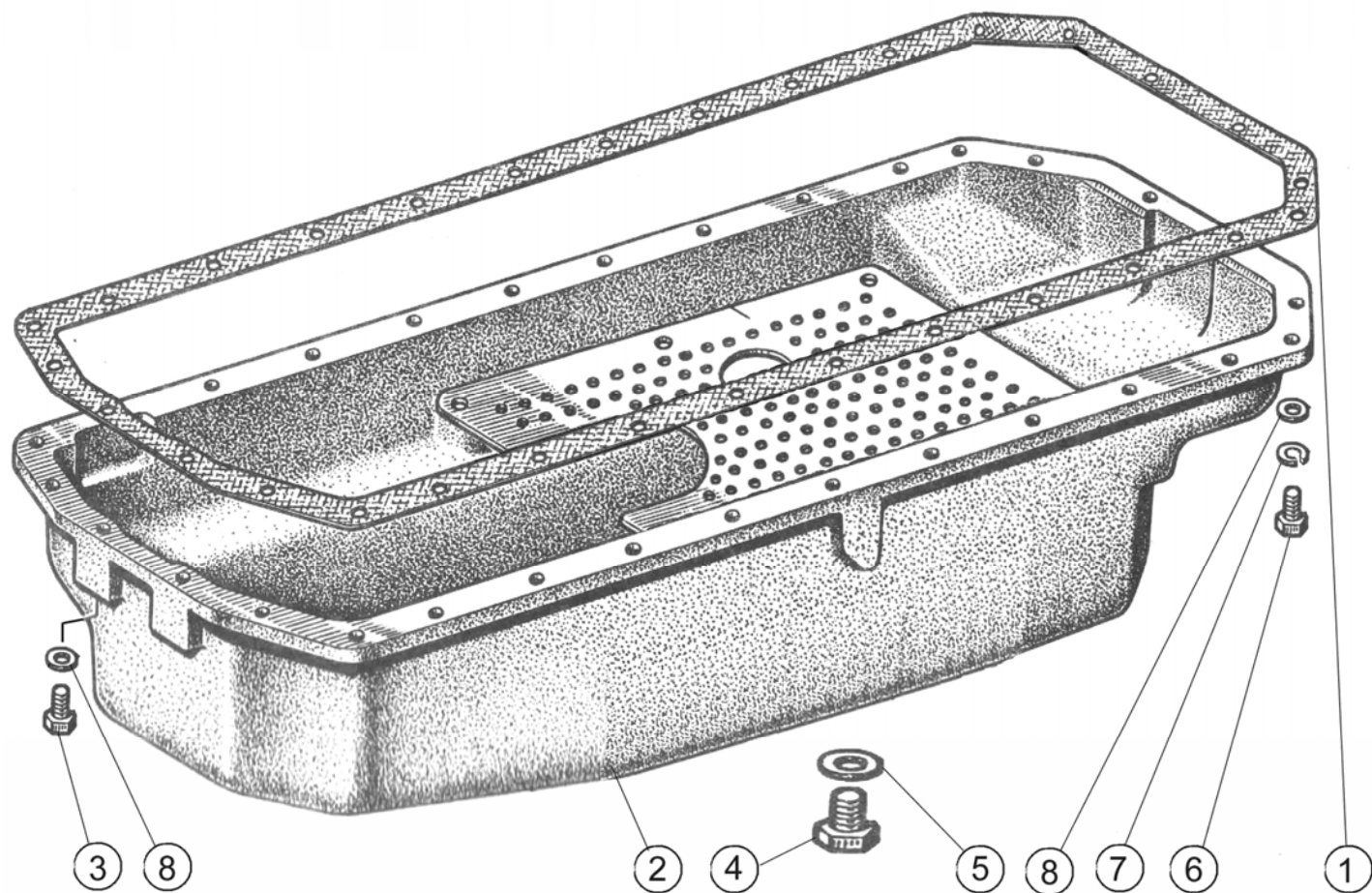


Рисунок 7. Масляный картер

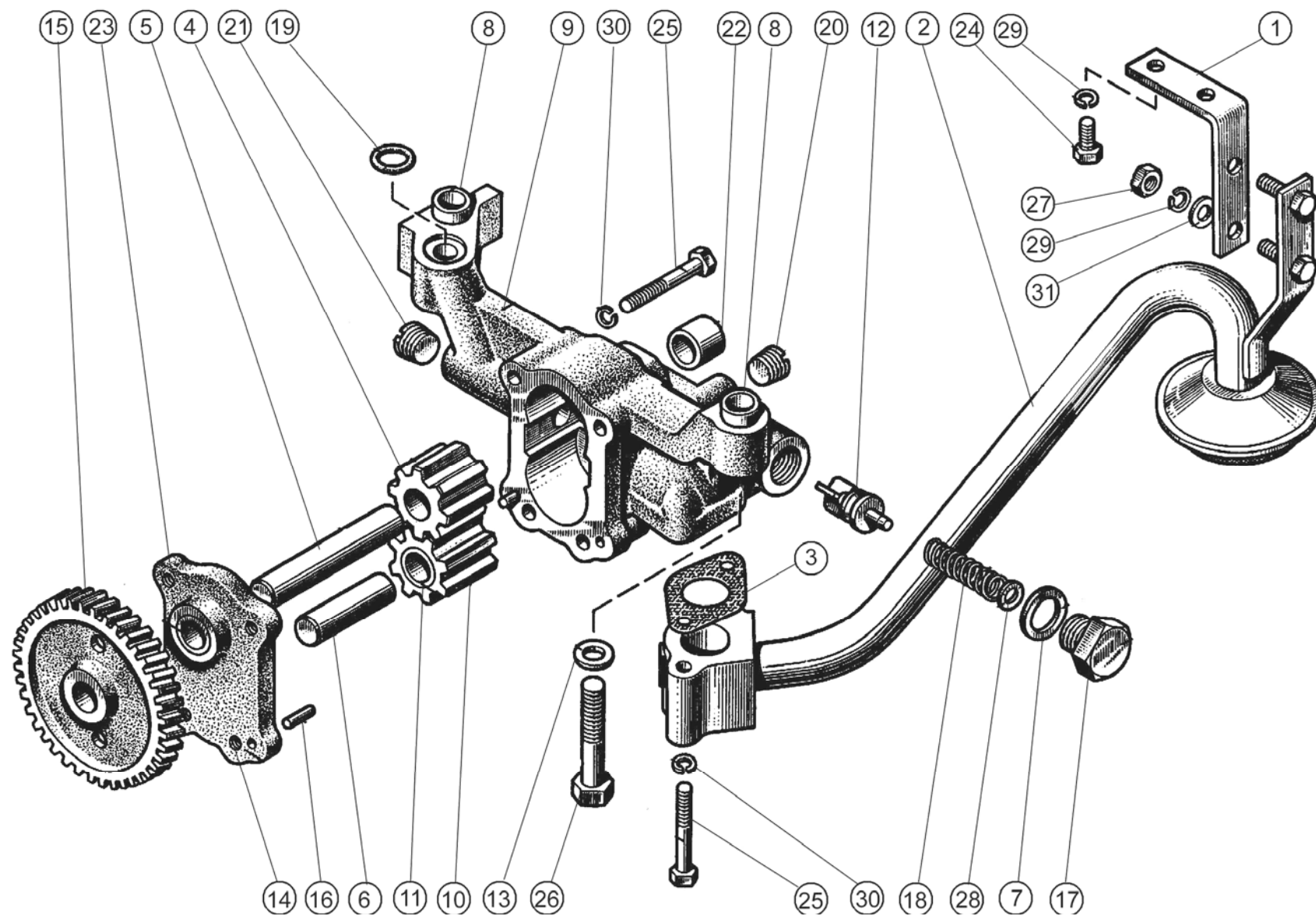


Рисунок 8. Приемник масляного насоса и масляный насос.

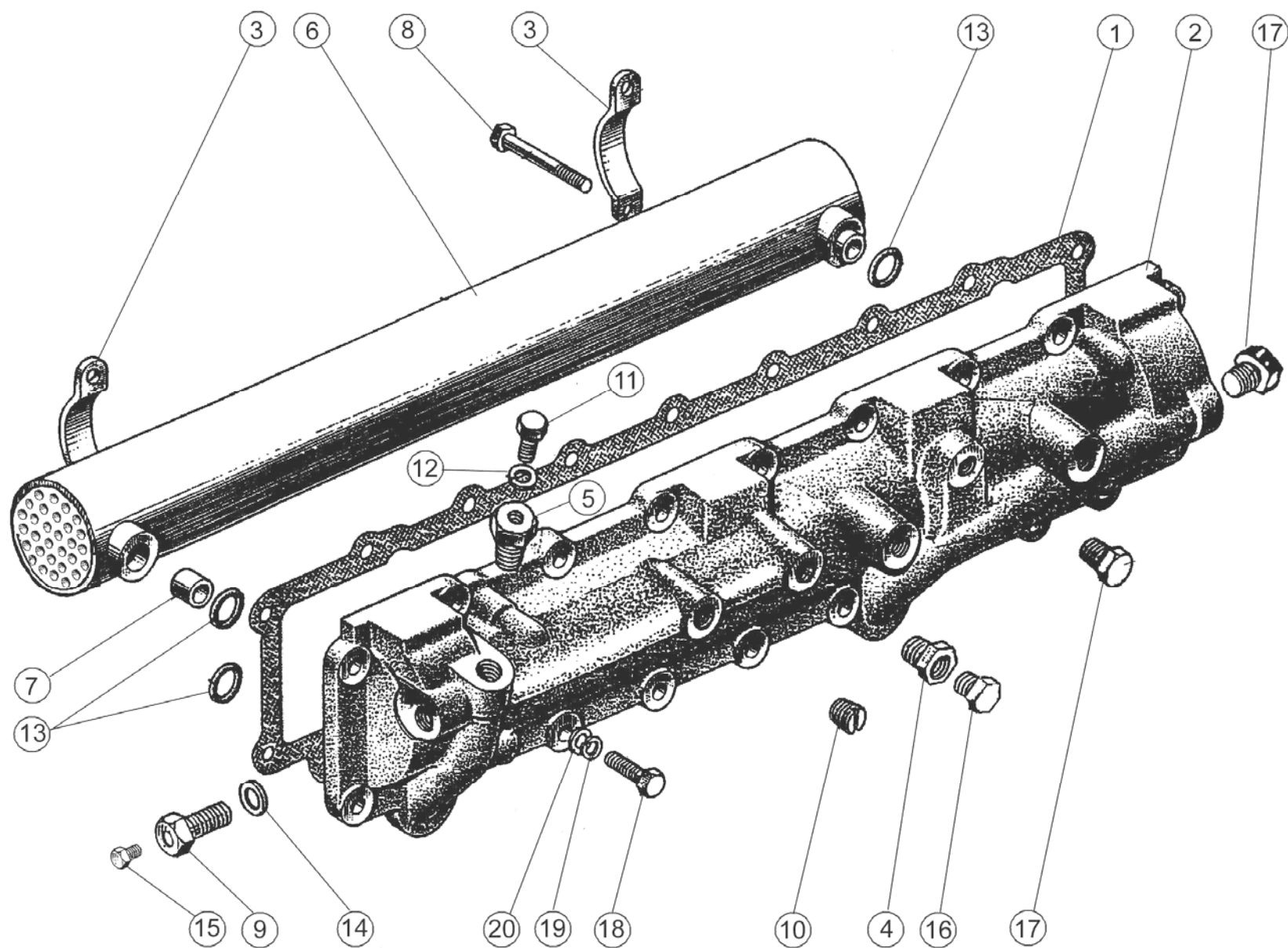


Рисунок 9. Установка теплообменника

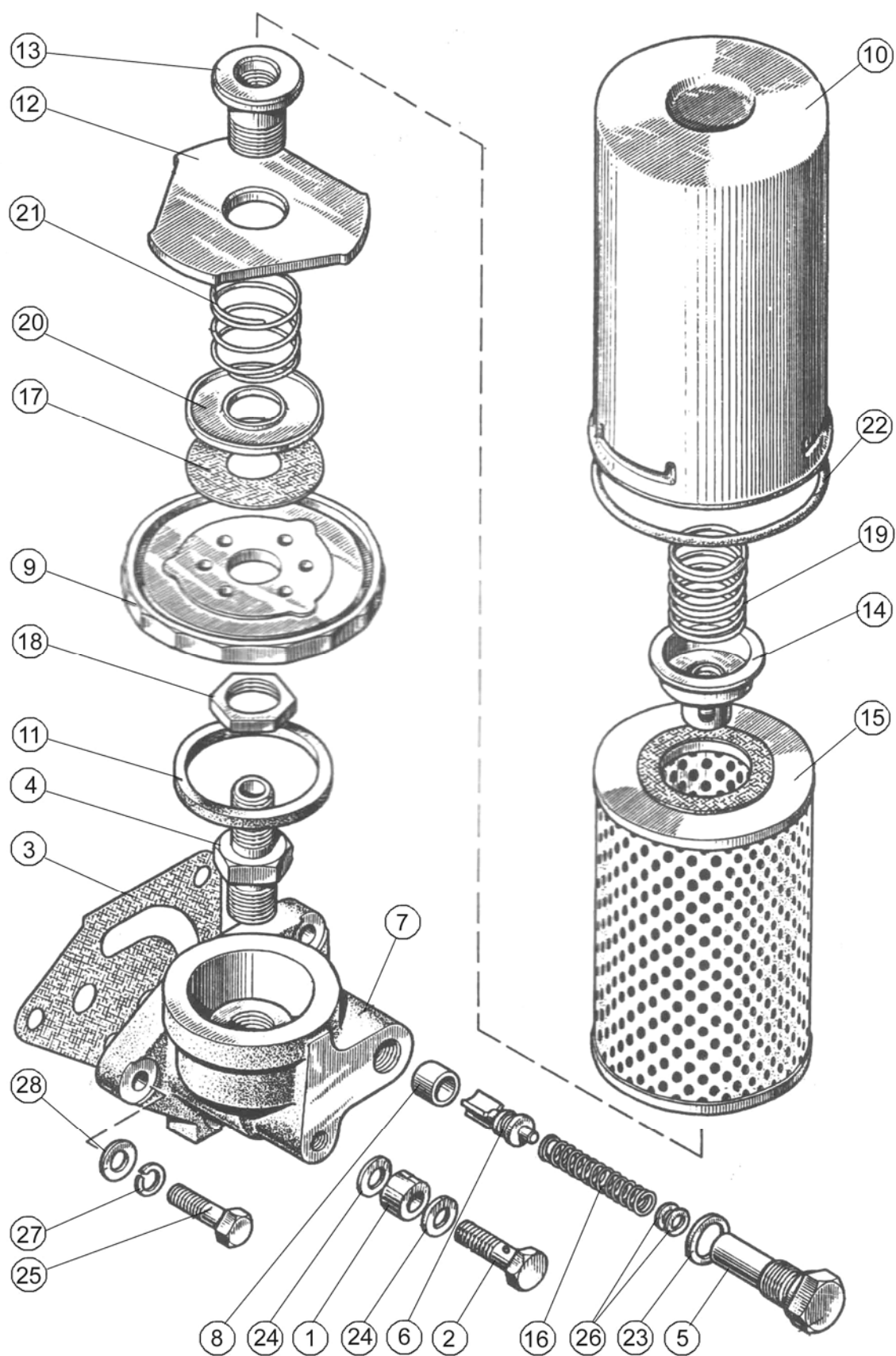


Рисунок 10. Установка масляного фильтра

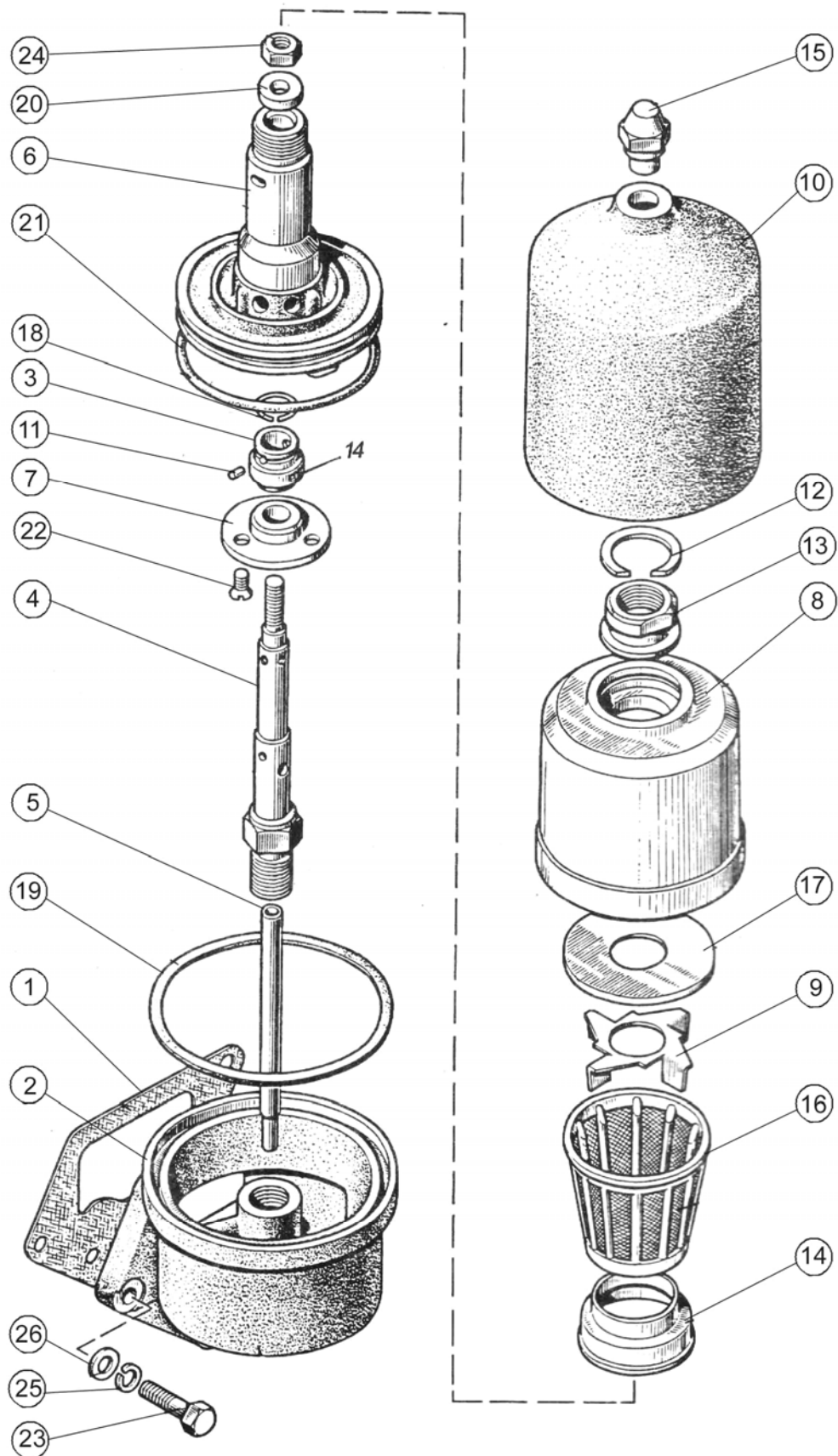


Рисунок 11. Центробежный масляный насос

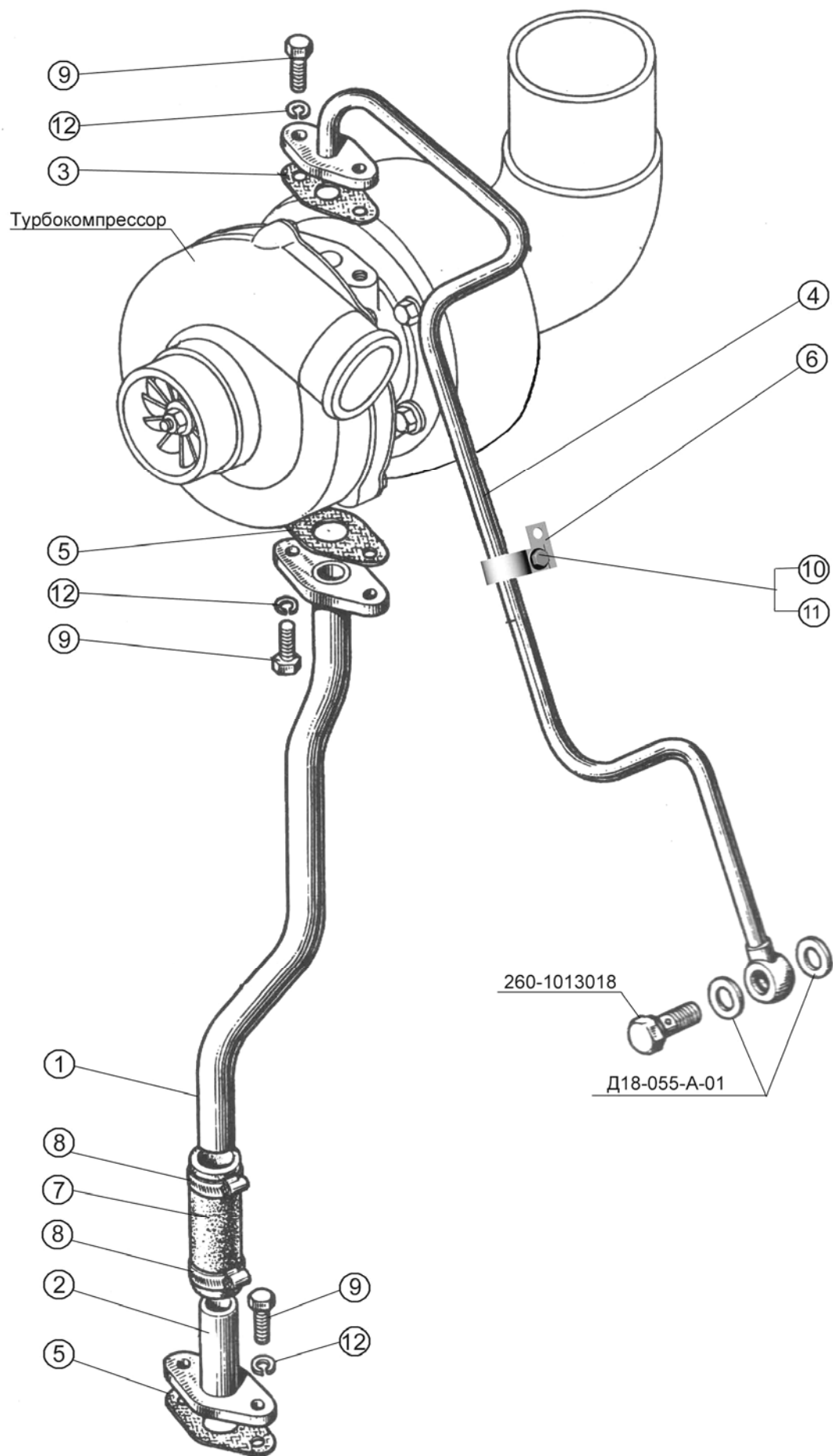


Рисунок 12. Маслопроводы турбокомпрессора.

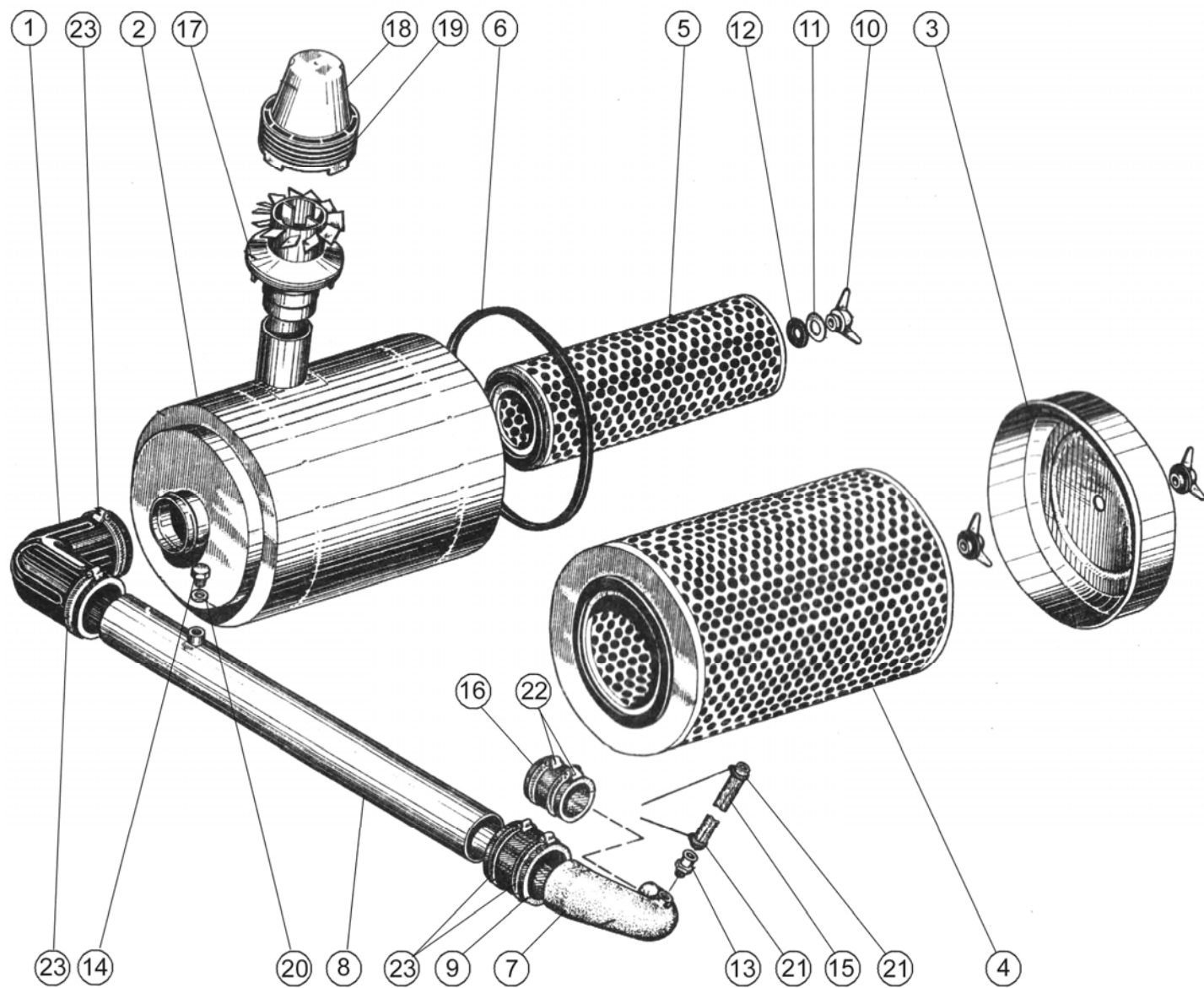


Рисунок 13. Воздухоподводящий тракт

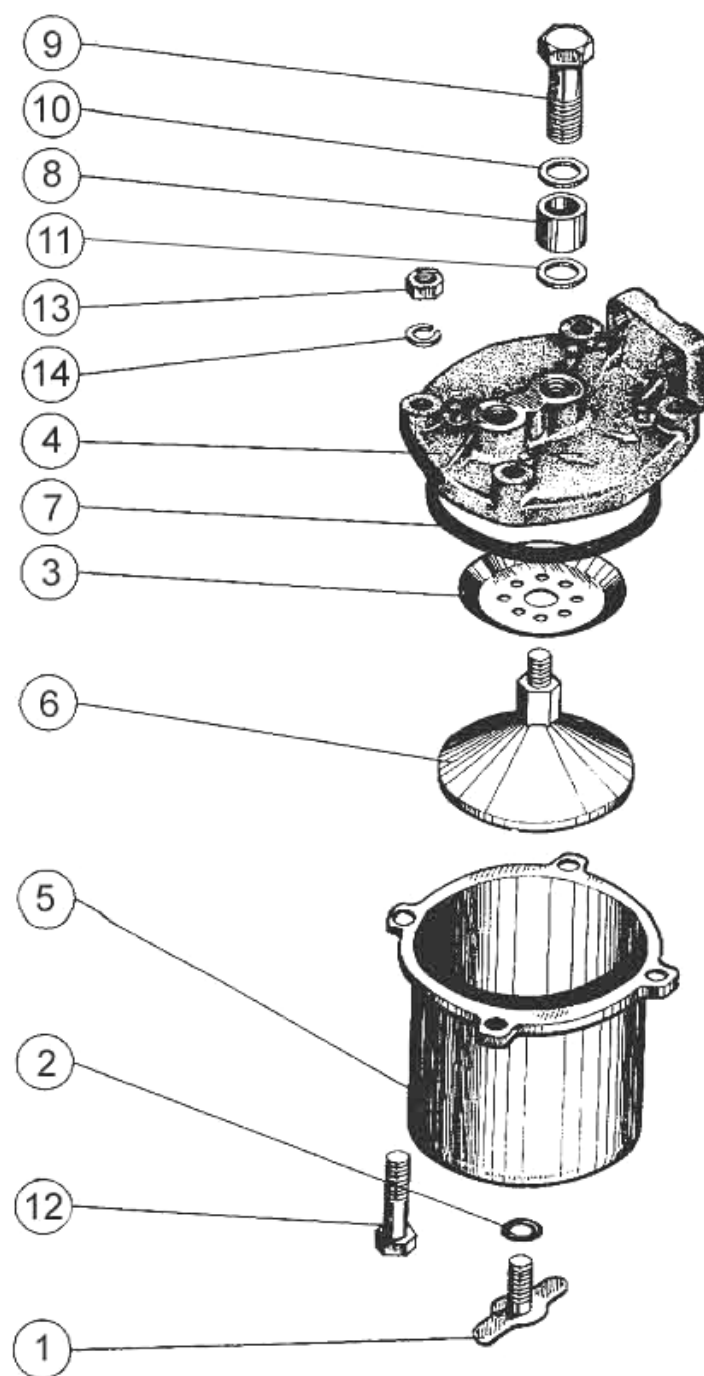


Рисунок 15. Фильтр топливный грубой очистки.

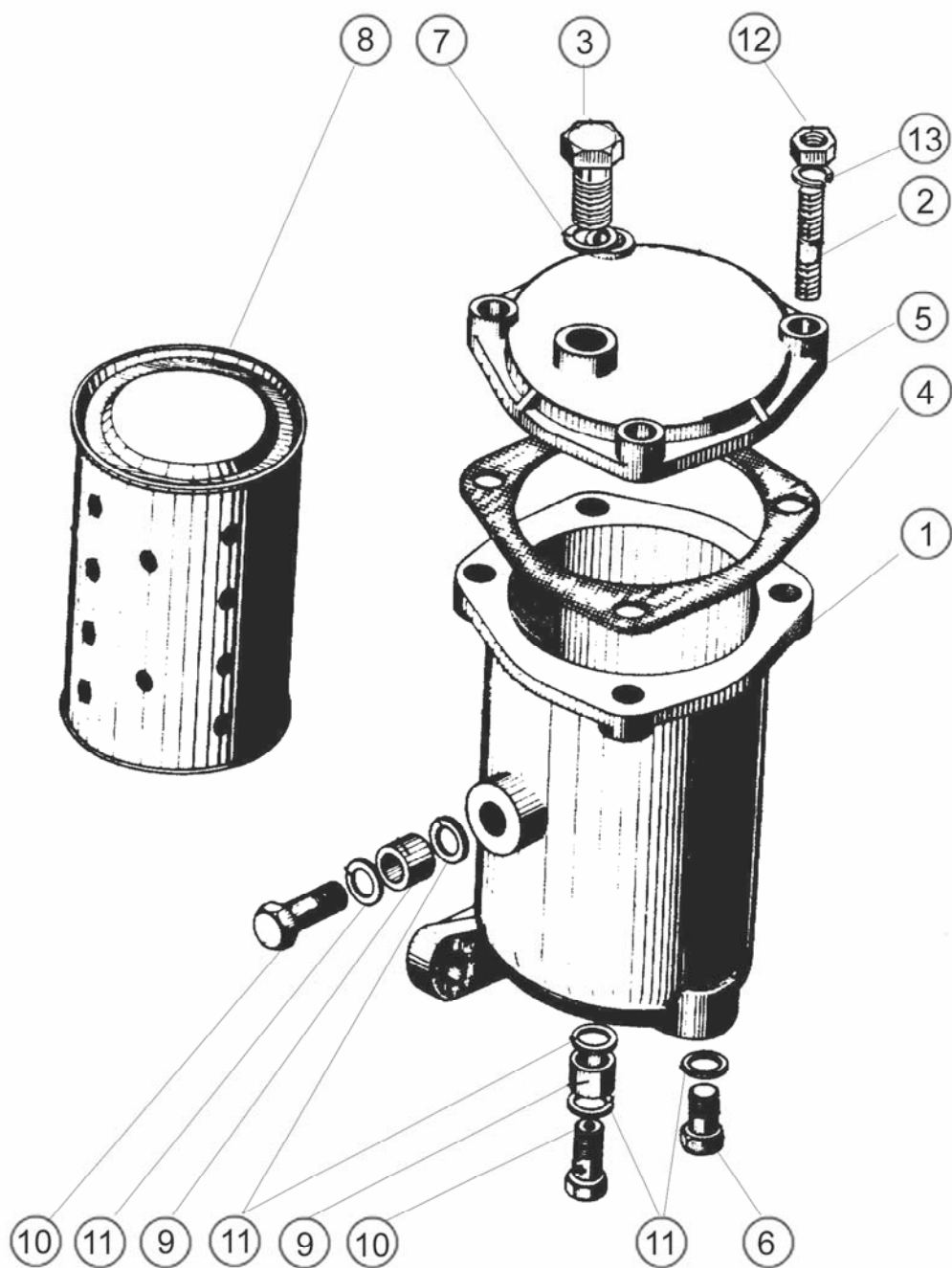


Рисунок 16. Фильтр топливный тонкой очистки

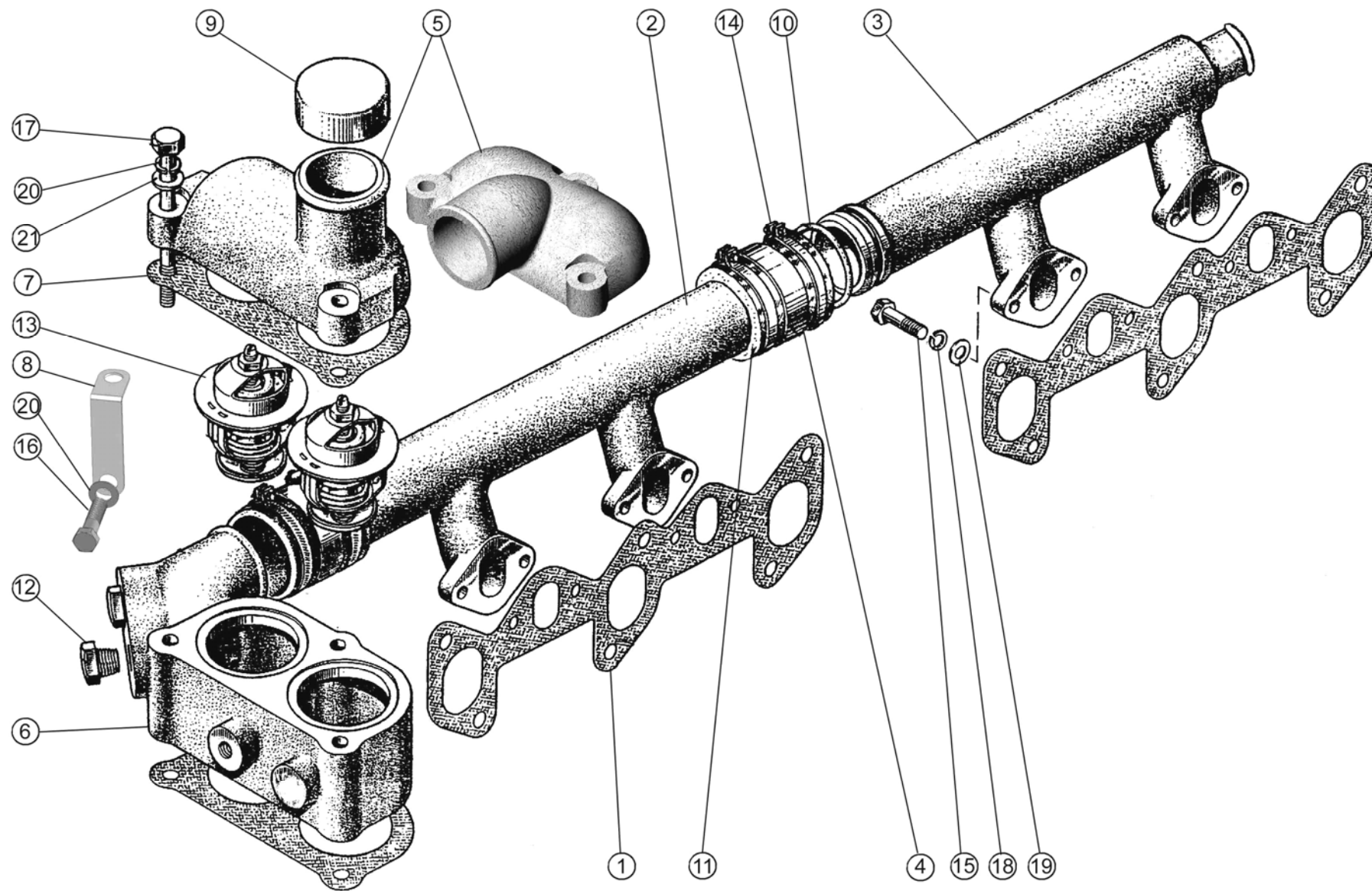


Рисунок 17. Водосборная труба и термостаты

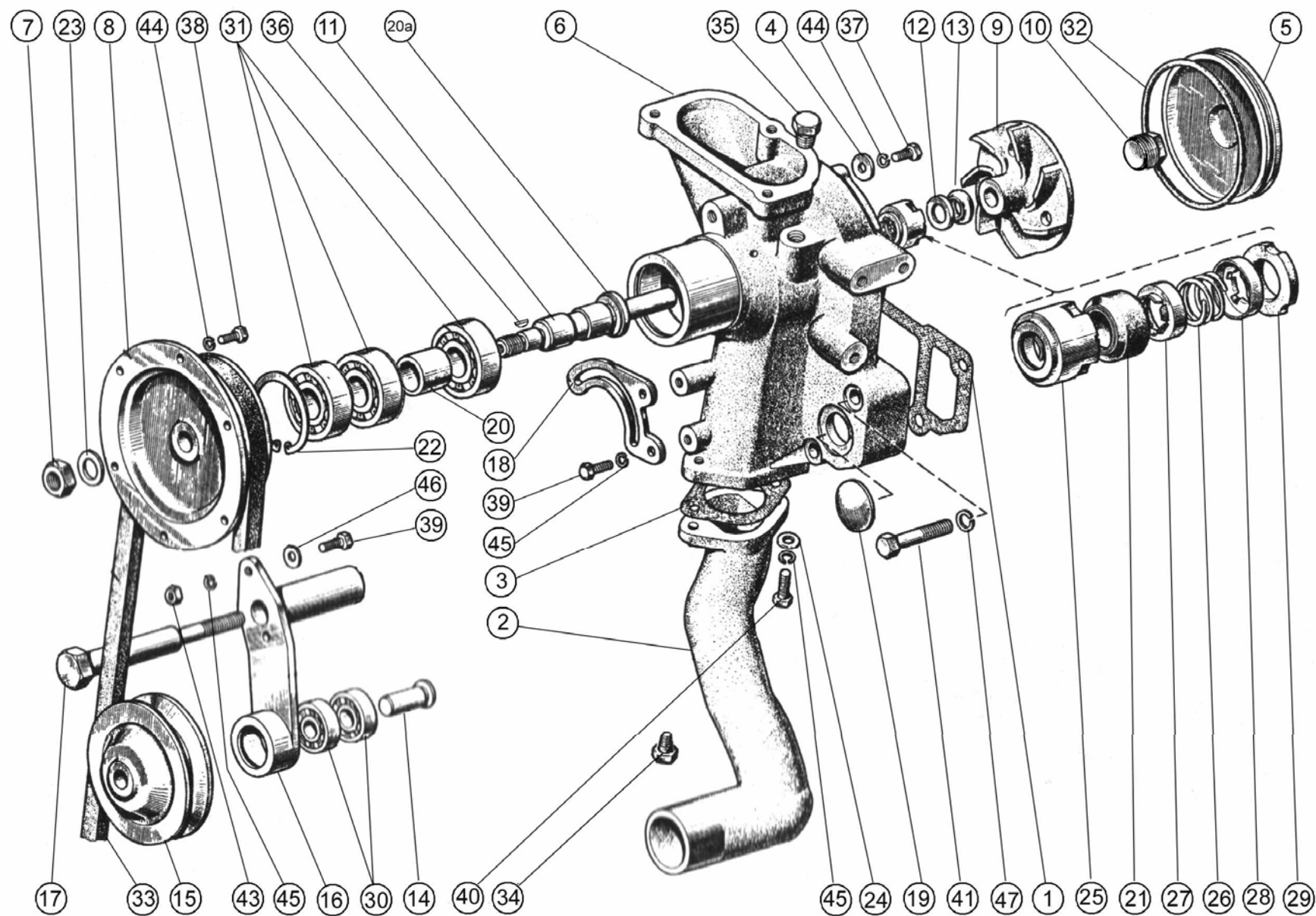


Рисунок 18. Водяной насос и натяжитель.

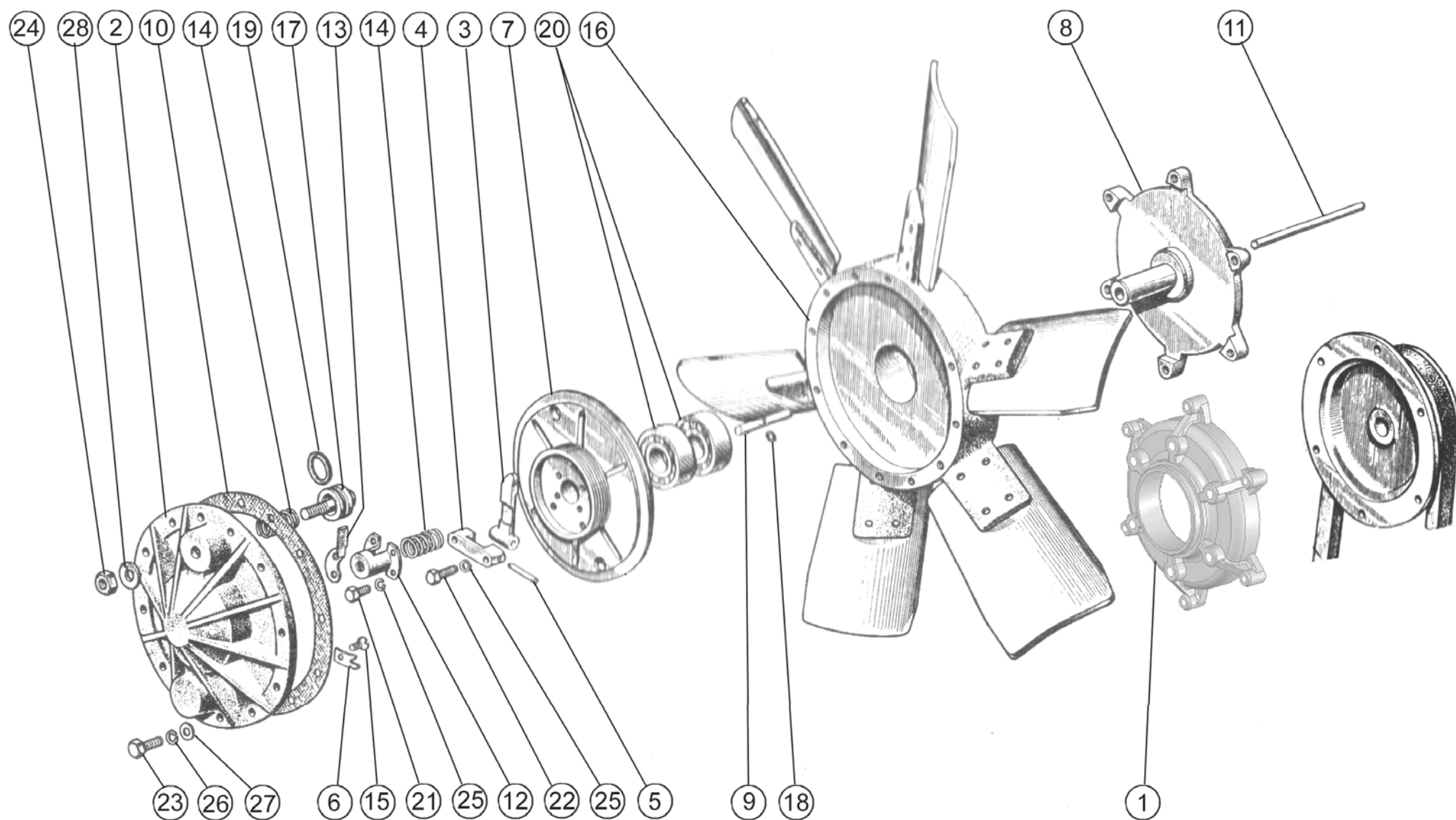


Рисунок 19. Установка муфты вентилятора. Установка вентилятора

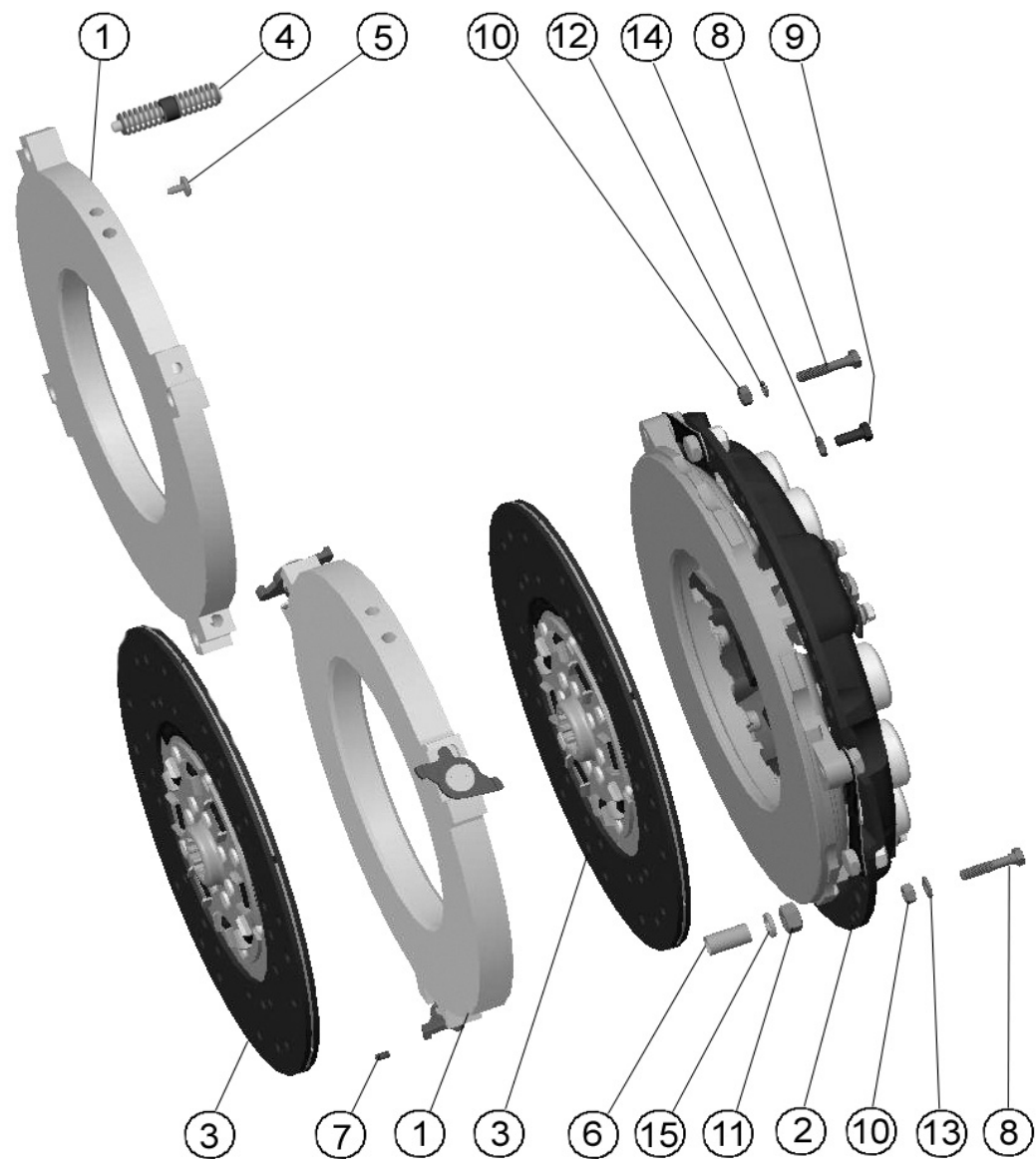


Рисунок 20. Установка муфты сцепления

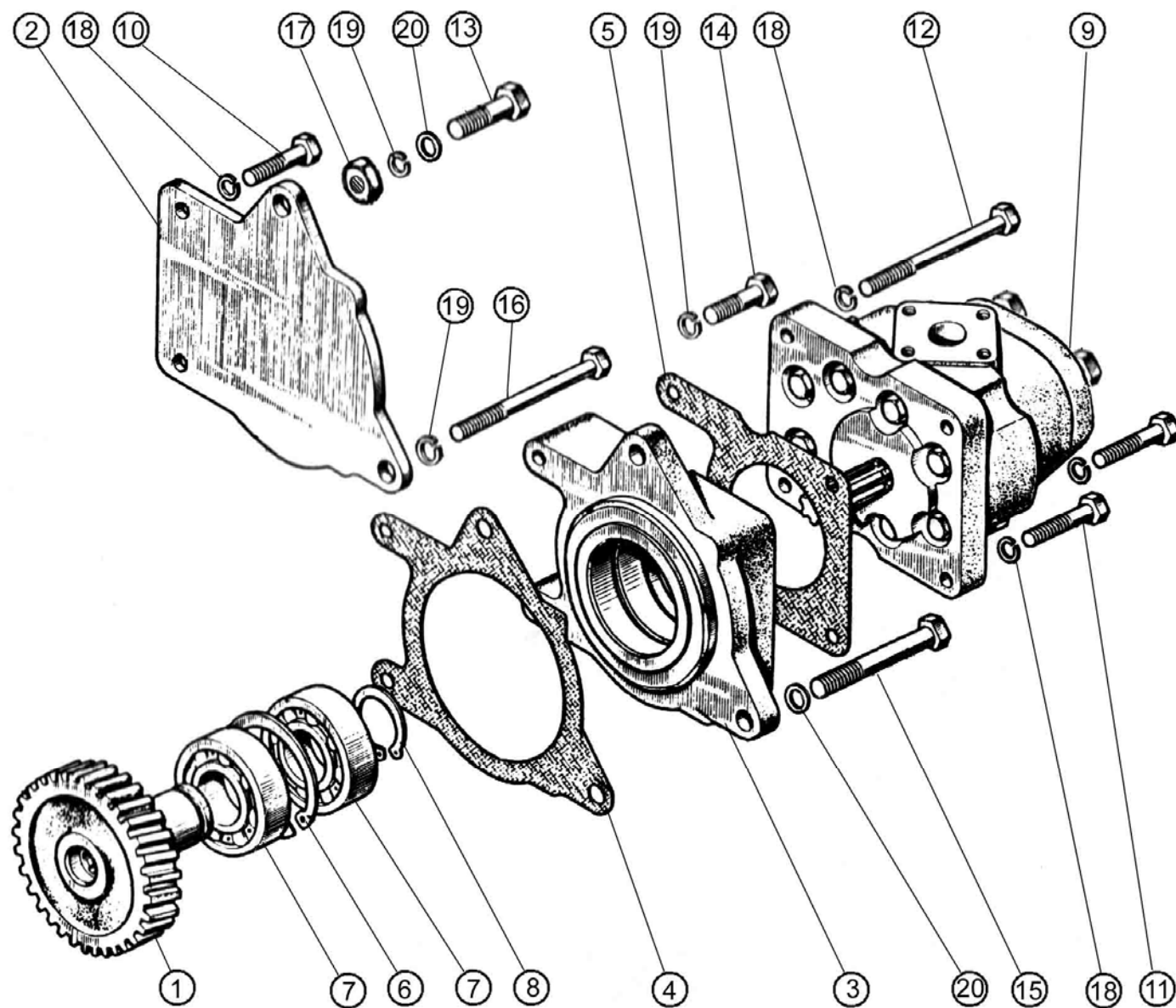


Рисунок 21. Установка шестеренного насоса.

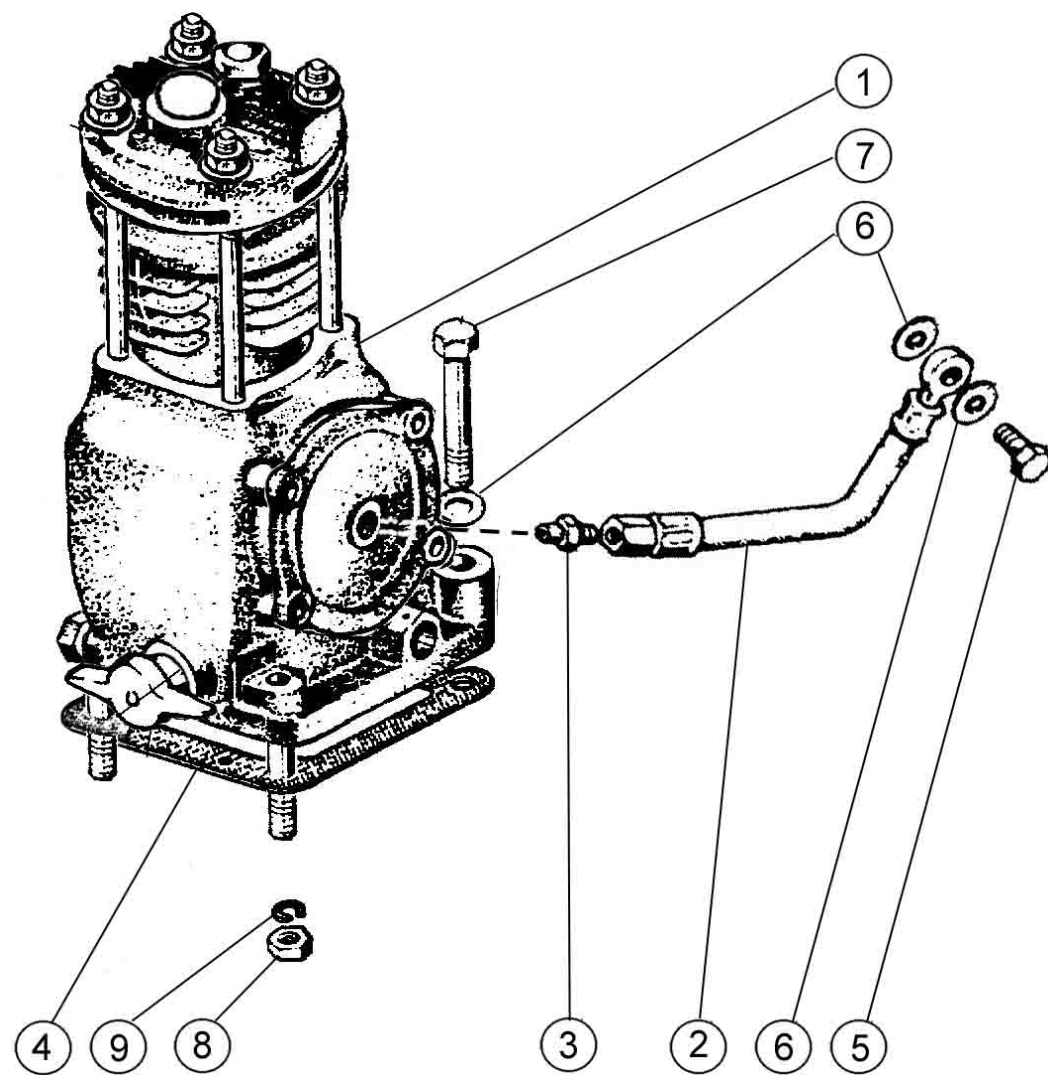


Рисунок 22. Установка пневмокомпрессора.

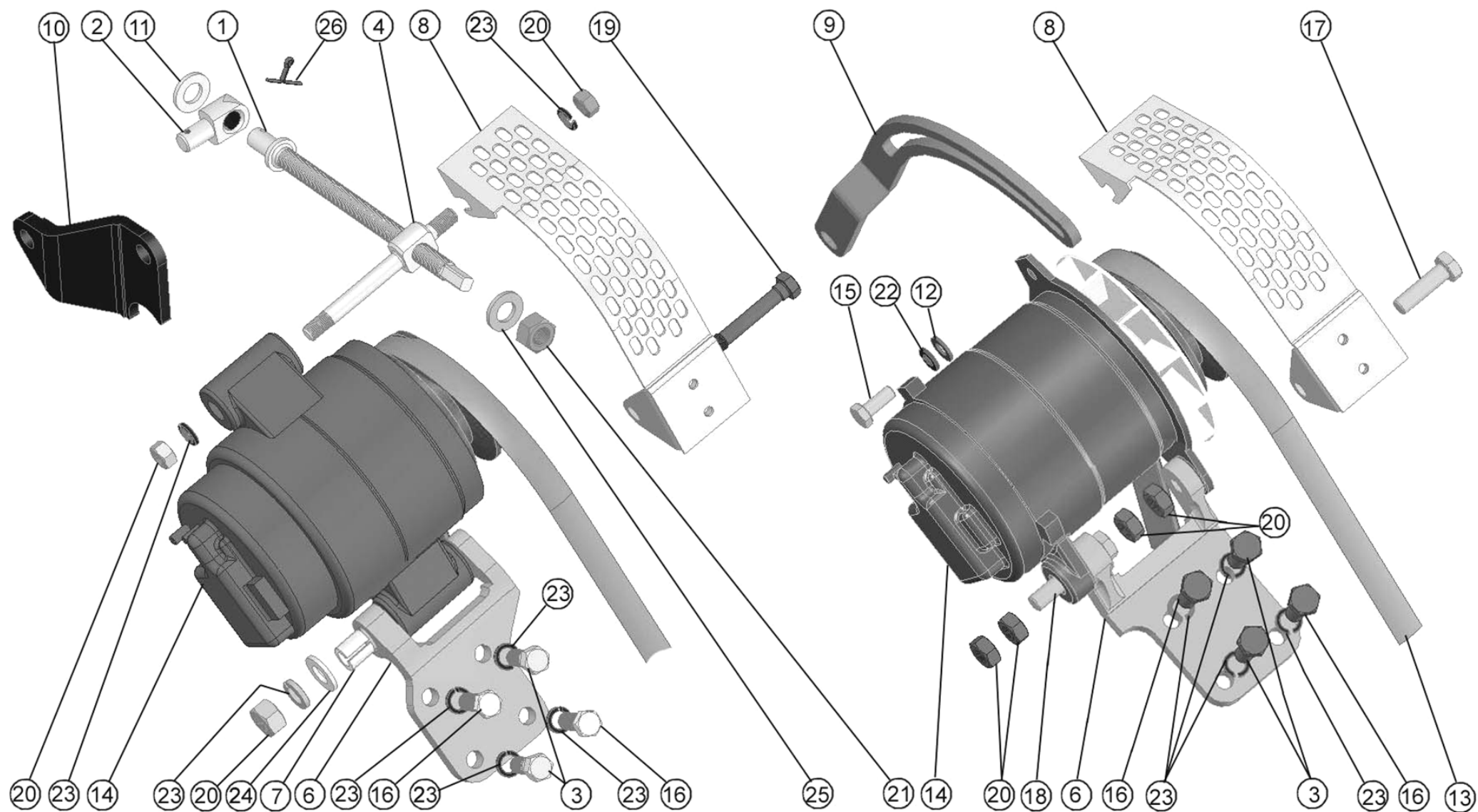


Рисунок 23. Установка генератора.