

КАТАЛОГ
деталей и сборочных единиц трактора
трелевочного

«БЕЛАРУС» ТТР – 401М



 БЕЛАРУС

Введение

Каталог содержит всю номенклатуру сборочных единиц и деталей навесного и рабочего оборудования трелевочного трактора «БЕЛАРУС» ТТР-401М.

Номенклатура сборочных единиц и деталей трактора содержится в каталоге на базовый трактор.

Детали и сборочные единицы трелевщика на рисунках расположены в соответствии с их функциональным назначением. Здесь же даны позиции в порядке возрастания их номеров по часовой стрелке.

Буквенные обозначения А, А1, А2 и т.д., отделенные от цифр дефисом, указывают на взаимозаменяемость данной детали или сборочной единицы с ранее выпускающейся и не имеющей обозначения.

При наличии буквенных обозначений В, В1, В2 и т.д., детали или сборочные единицы не взаимозаменяемы.

Стандартизированные детали (болты, гайки, шайбы и т.д.) даны с указанием их количества в соответствующей сборочной единице.

Под рисунками указаны наименования сборочных единиц и номера рисунков.

К каждому рисунку дается текст с перечнем изображенных на рисунке деталей и сборочных единиц, расположенных в порядке возрастания номеров позиций на рисунке, указанием их количества в сборочной единице.

Назначение

Трелевочный трактор предназначен для сбора сортиментов, хлыстов и деревьев на лесосеке, формирования их в пачки и трелевки при проведении выборочных рубок и рубок ухода за лесом.

Указатель групп, подгрупп сборочных единиц и деталей каталога

Номер группы	Номер подгруппы	Номер рисунка	Наименование	Номер страницы
84	8410	2	Ограждение капота	7
	8400,8410	3	Ограждение кабины	9
	8408	4	Ограждение нижнее	11
03	0300	5	Трелевочное приспособление	13
	0302	6	Лебедка	16
	0302	7	Гидропривод управления лебедкой	20
46	4600	8	Толкатель	22
	4600	9	Рама	24
	4600	10	Гидросистема отвала	26
37	3700	11	Электрооборудование	28
12	1205	12	Система выпуска	30

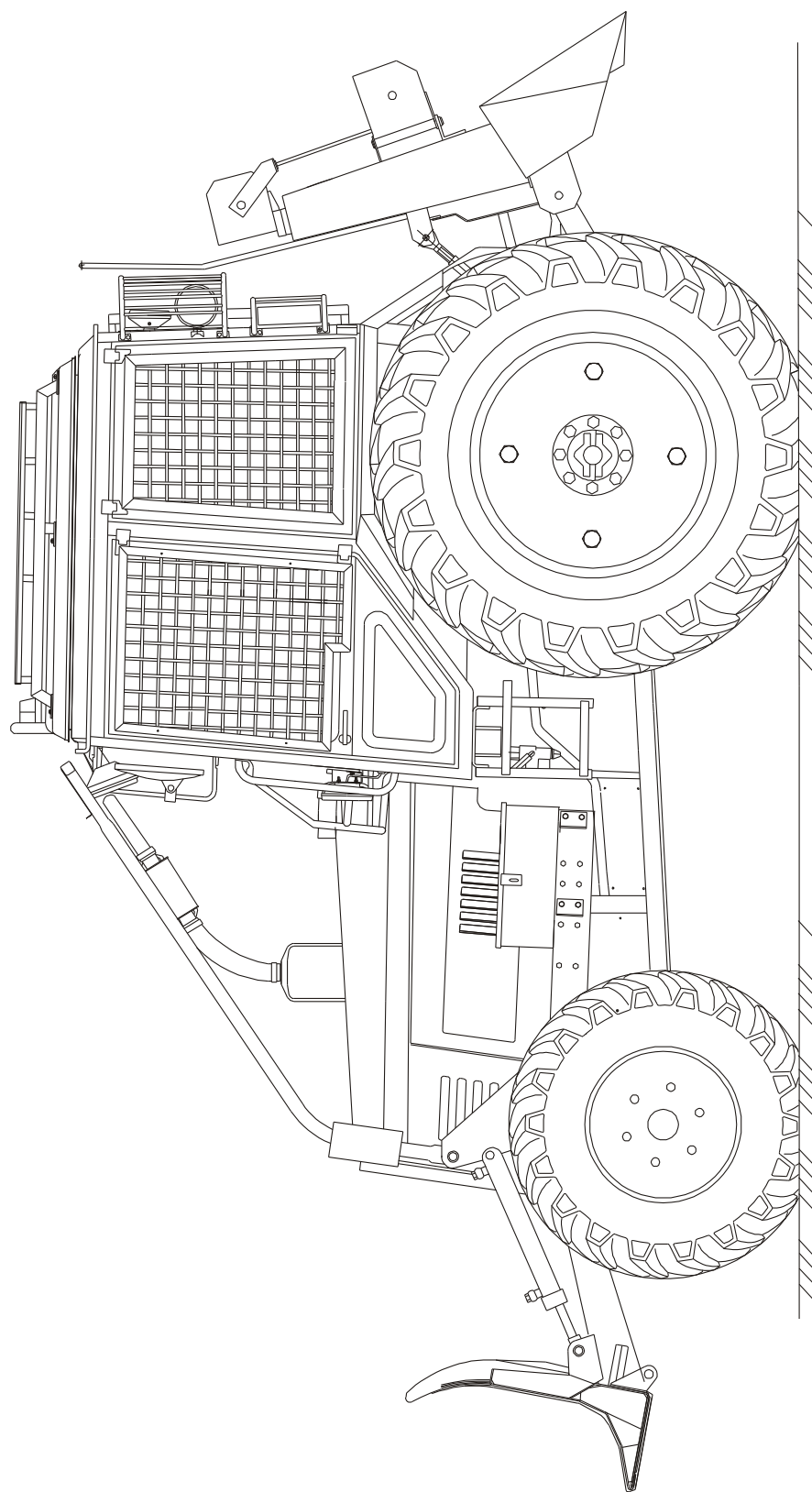


Рисунок 1 – Общий вид трактора трелевочного «БЕЛАРУС» ТТР-401М

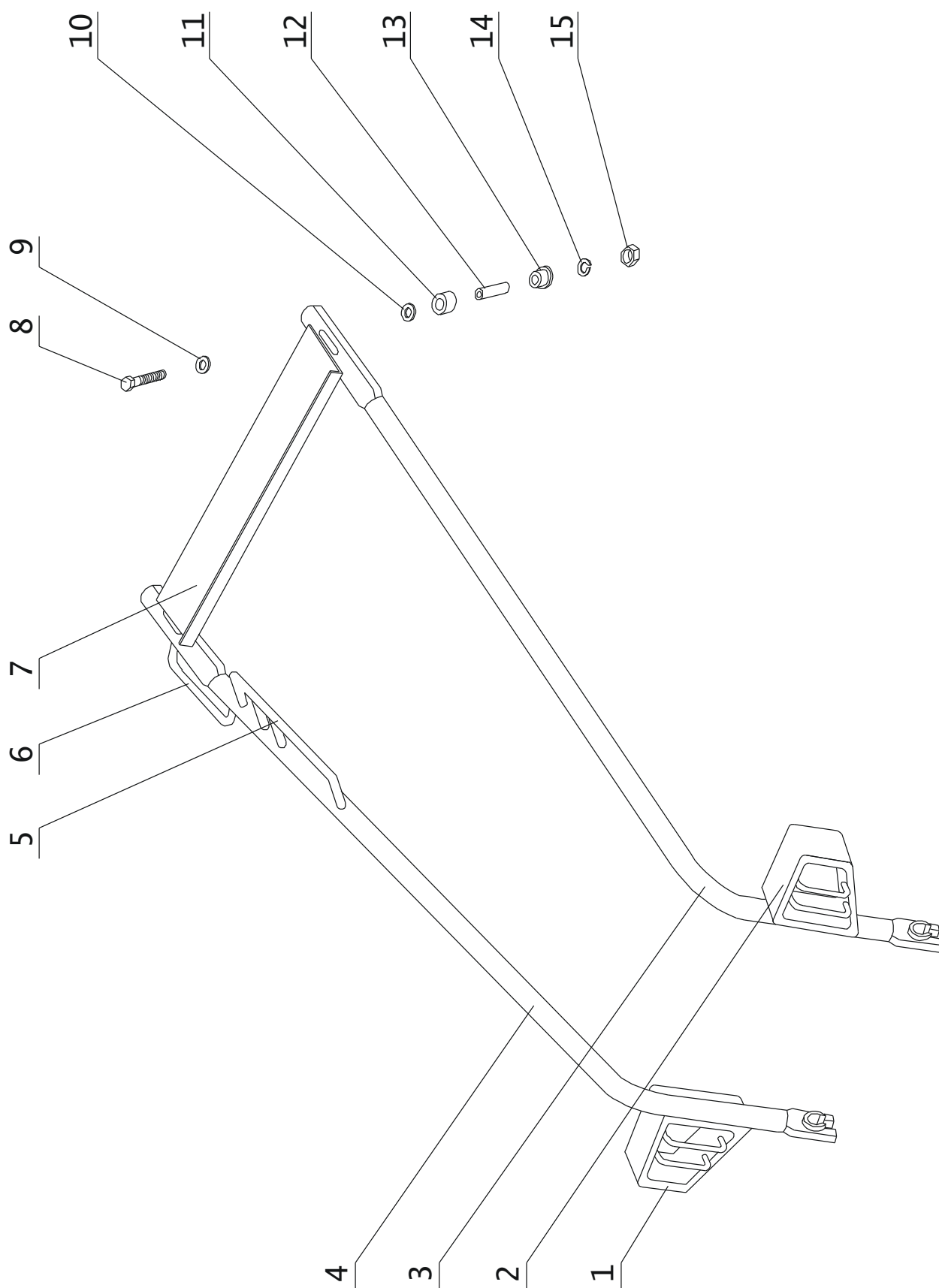


Рисунок 2 – Ограждение капота

ТРАКТОР ТРЕЛЕВОЧНЫЙ «БЕЛАРУС» ТТР- 401М

Номер Рис.	Номер позиции	Обозначение	Наименование сборочных единиц, деталей	Количество
2			Ограждение капота	
	1	401М-8410120-01	Ограждение фар	1
	2	401М-8410120	Ограждение фар	1
	3	401М-8410111-01	Боковина	1
	4	401М-8410111	Боковина	1
	5	Л82-8410067-01	Скоба	1
	6	Л82-8410067	Скоба	1
	7	401М-8410112	Козырек	1
	8		Болт М10-6gx100.35.019 ГОСТ 7795-70	2
	9		Шайба С10.01.08кп.019 ГОСТ 11371-78	2
	10	401-0000054	Шайба	4
	11	540-1302060	Подушка	2
	12	401-0000052	Втулка	2
	13	401-0000053	Втулка	2
	14	4598166007	Шайба 10Л ОСТ 37.001.115-75	2
	15		Гайка М10-6Н.6.019 ГОСТ 5915-70	2

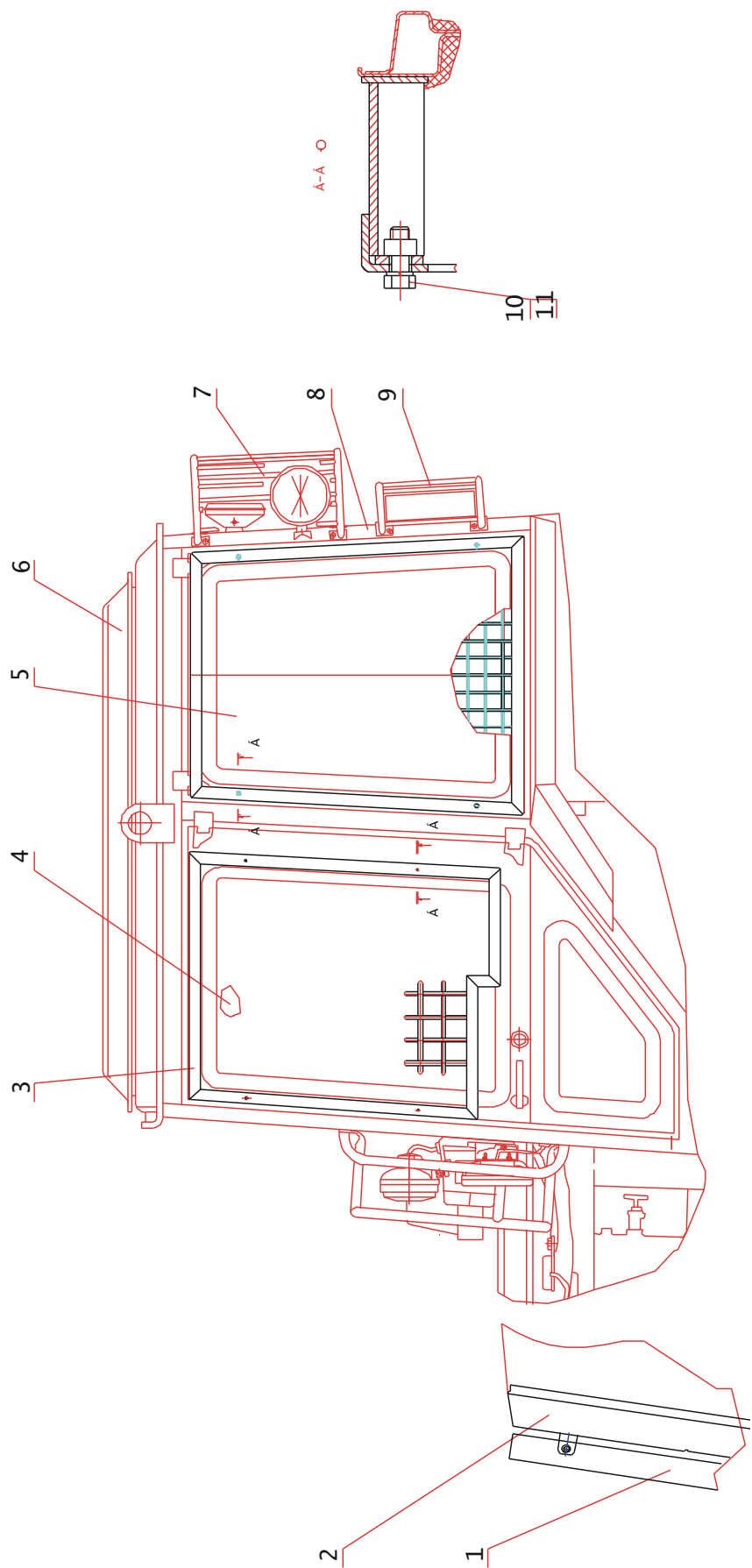


Рисунок 3 – Ограждение кабины

ТРАКТОР ТРЕЛЕВОЧНЫЙ «БЕЛАРУС» ТТР- 401М

Номер Рис.	Номер позиции	Обозначение	Наименование сборочных единиц, деталей	Количество
3			Ограждение кабины	
	1	401М-8400020	Ограждение	1
	2	401М-8400030	Рамка	1
	3	Л82-8410040	Ограждение двери	1
	4	Л82-8410040-01	Ограждение двери	1
	5	Л82-8410020	Ограждение боковое	2
	6	Л82-5704010	Крыша усиленная	1
	7	Л82-3711125	Ограждение	2
	8	Л82-8410050	Ограждение заднее	1
	9	Л82-3716130	Ограждение	2
	10		Болт М10-6gx25.88.35.019 ГОСТ 7796-70	20
	11	4598166067	Шайба 10 ОТ ОСТ 37.001.115-75	20

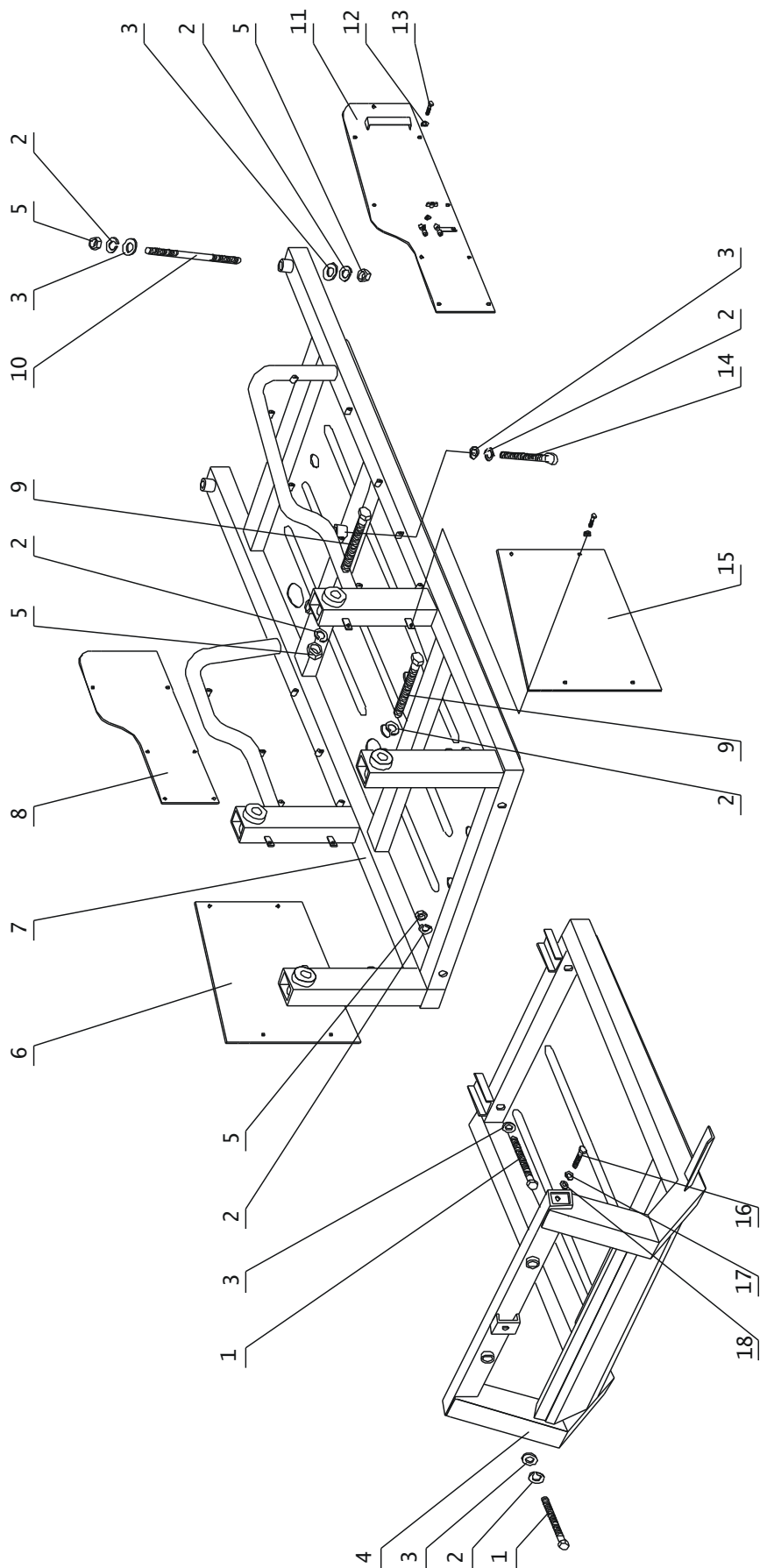


Рисунок 4 – Ограждение нижнее

ТРАКТОР ТРЕЛЕВОЧНЫЙ «БЕЛАРУС» ТТР- 401М

Номер Рис.	Номер позиции	Обозначение	Наименование сборочных единиц, деталей	Количество
4			Ограждение нижнее	
	1		Болт М10-6gx100.88.35.019 ГОСТ 7795-70	4
	2	4598166070	Шайба 10 ОТ ОСТ 37.001.115-75	14
	3		Шайба С16.01.08кп.019 ГОСТ 6958-78	6
	4	401М-8408030	Ограждение переднее	1
	5		Гайка М16-6Н.6.019 ГОСТ 5915-70	8
	6	Л82-8408095	Панель	1
	7	Л82-8408080	Ограждение	1
	8	Л82-8408100	Панель	1
	9		Болт М16-6gx150.88.35.019 ГОСТ 7795-70	4
	10	Л82-0000017	Шпилька	2
	11	Л82-8408105	Панель	1
	12	4598166046	Шайба 8Т ОСТ 37.001.115-75	24
	13		Болт М8-6gx14.88.35.019 ГОСТ 7796-70	24
	14		Болт М16-6gx120.88.35.019 ГОСТ 7795-70	2
	15	Л82-8408096-01	Панель	1
	16		Болт М12-6gx20.88.35.019 ГОСТ 7796-70	2
	17	4598166068	Шайба 12 ОТ ОСТ 37.001.115-75	2
	18		Шайба с12.01.08кп.019 ГОСТ 6958-78	2

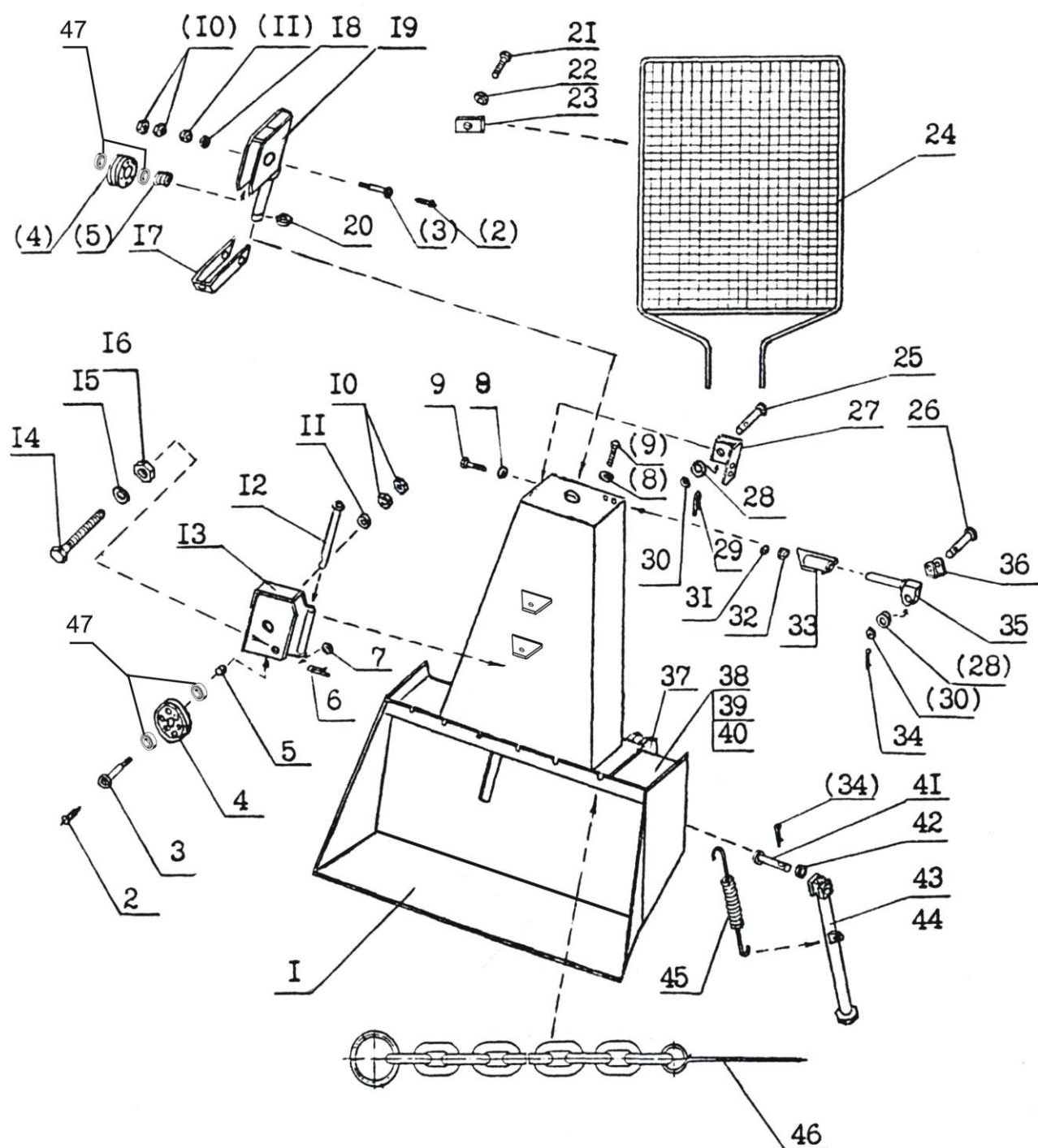


Рисунок 5 – Трелевочное приспособление

ТРАКТОР ТРЕЛЕВОЧНЫЙ «БЕЛАРУС» ТТР- 401М

Номер Рис.	Номер позиции	Обозначение	Наименование сборочных единиц, деталей	Количество
5			Трелевочное приспособление	
	1	ТП30-0301010-Б	Щит упорный	1
	2		Масленка 1.3.Ц6 ГОСТ 19853-74	2
	3	ТП30-0300111	Ось	1
	4	ТП30-0300081	Ролик	2
	5	ТП30-0300083	Втулка	2
	6		Шплинт 4х32.016 ГОСТ 397-79	1
	7		Шайба С20.01.0115 ГОСТ 11371-78	1
	8		Шайба 8 Т.65Г.06 ГОСТ 6402-70	4
	9		Болт М8-6gx25.88.35.016 ГОСТ 7796-70	4
	10	569-0001005-05	Гайка	4
	11	ТП30-0300086	Шайба	2
	12	ТП30-0300135-Б	Палец	1
	13	ТП30-0300120-Б	Корпус	1
	14		Болт М10-6gx70.88.35.016 ГОСТ 7795-70	1
	15		Шайба 10.ОТ.65Г.06 ГОСТ 6402-70	1
	16		Гайка М10-6Н.8.35.016 ГОСТ 5915-70	4
	17	ТП30-0300100	Направляющая	1
	18	ТП30-0300084	Шайба	1
	19	ТП30-0300090-А	Корпус	1
	20		Кольцо 2850 ГОСТ 13940-68	1
	21		Болт М8-6gx30.88.35.016 ГОСТ 7796-70	1
	22		Шайба 8Т.65Г.06 ГОСТ 6402-70	1
	23	70-3407144	Планка	1
	24	ТП30-0300160	Ограждение	1
	25	ТП30-0300050	Ось	1
	26	ТП30-0300051-01	Ось	1
	27	ТП30-0300055	Корпус	1
	28	ТП30-0300052	Ролик	2

ТРАКТОР ТРЕЛЕВОЧНЫЙ «БЕЛАРУС» ТТР- 401М

Номер Рис.	Номер позиции	Обозначение	Наименование сборочных единиц, деталей	Количество
	29		Шплинт 3,2х16 ГОСТ 397-79	1
	30		Шайба С10.01.0115 ГОСТ 11371-78	2
	31	ТП30-0300061	Шайба	1
	32	ТП30-0300062	Кольцо	1
	33	ТП30-0300065	Корпус	1
	34		Шплинт 3,2х25 ГОСТ 397-79	3
	35	ТП30-0300070	Опора	1
	36	ТП30-0300075	Корпус	1
	37	82.6-4714007	Палец	2
	38	ТП30-0300270	Крышка	2
	39	ТП30-0300014	Ось	2
	40		Шплинт 1,6х12.016 ГОСТ 397-79	2
	41	ТП30-0300230	Ось	2
	42		Шайба С10.01.0115 ГОСТ 11371-78	4
	43	ТП30-0300150	Подножка	1
	44	ТП30-0300150-01	Подножка	1
	45	ТП30-0300006	Пружина	2
	46	ТП30-0300220	Чокер цепной	3
	47		Подшипник 6-60208 ГОСТ 7242-81	4

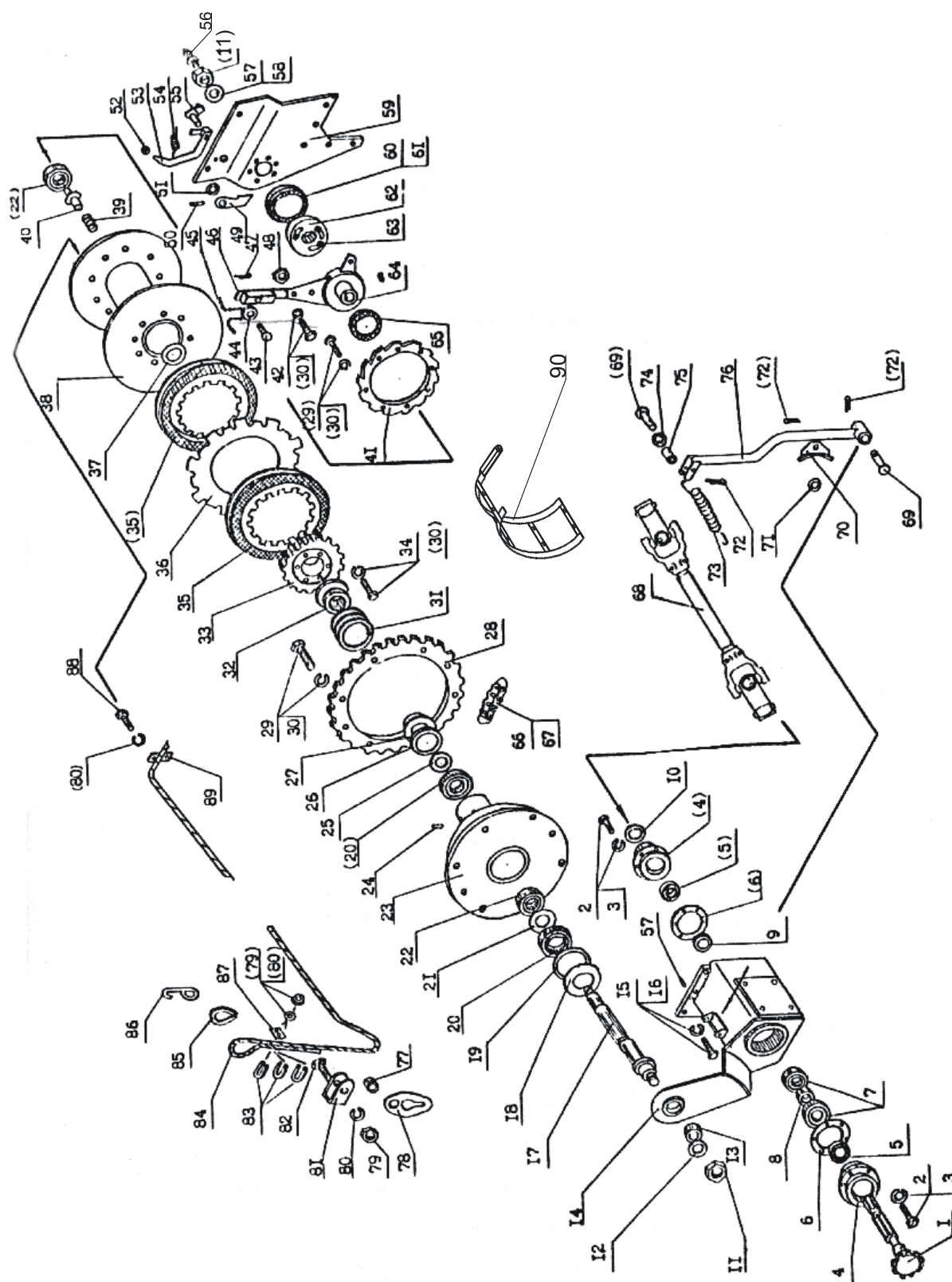


Рисунок 6 - Лебедка

ТРАКТОР ТРЕЛЕВОЧНЫЙ «БЕЛАРУС» ТТР- 401М

Номер Рис.	Номер позиции	Обозначение	Наименование сборочных единиц, деталей	Количество
6			Лебедка	
	1	ТП30-0302048	Вал-звездочка	1
	2		Болт М8-6gx16.88.35.016 ГОСТ 7798-70	12
	3		Шайба 6Т.65Г.06 ГОСТ 6402-70	12
	4	ТП30-0302041	Крышка	2
	5		Манжета 1,1-50x70-1 ГОСТ 8752-79/ОСТ 3805146	2
	6	ТП30-0302042	Прокладка	2
	7		Подшипник 308 ГОСТ 8338-75	2
	8	ТП30-0302043	Втулка	1
	9	ТП30-0302049	Кольцо	1
	10		Кольцо А40 ГОСТ 13942-86	1
	11	ТП30-0302037	Гайка	2
	12	ТП30-0302038	Шайба стопорная	2
	13	ТП30-030247	Втулка	1
	14	ТП30-0302100-Б	Корпус	1
	15		Болт М10-6gx25.88.35.016 ГОСТ 7796-70	5
	16		Шайба 10.ОТ.65Г.06 ГОСТ 6402-70	5
	17	ТП30-0302022	Ось	1
	18	ТП30-0302018	Пыльник	2
	19	ТП30-0302024	Прокладка	2
	20		Подшипник 210 ГОСТ 8338-75	2
	21	ТП30-0302023	Кольцо	1
	22		Подшипник 8210 ГОСТ 7872-82	2
	23	ТП30-0302014	Диск ведущий	1
	24	ТП30-0302021	Штифт	1
	25		Кольцо 2В50 ГОСТ 13940-86	1
	26	ТП30-0302024	Прокладка	2
	27	ТП30-0302019	Пыльник	1
	28	ТП30-0302011	Звездочка	1
	29		Болт М8-6gx25.88.35.016 ГОСТ 7796-70	14

ТРАКТОР ТРЕЛЕВОЧНЫЙ «БЕЛАРУС» ТТР- 401М

Номер Рис.	Номер позиции	Обозначение	Наименование сборочных единиц, деталей	Количество
	30		Шайба 8.Т.65Г.06 ГОСТ 6402-70	35
	31	ТП30-0302016	Пружина	1
	32	ТП30-0302017	Втулка	1
	33	ТП30-0302012	Обойма	1
	34		Болт М8-6gx20.88.35.016 ГОСТ 7796-70	14
	35	ТП30-0302150	Диск сцепления	2
	36	ТП30-0302013	Диск промежуточный	1
	37	ТП30-0302036	Кольцо	1
	38	ТП30-0302130	Барaban	1
	39	ТП30-0302027	Пружина	3
	40	ТП30-0302026	Упор	3
	41	ТП30-0302033	Храповик	1
	42		Болт М8-6gx30.88.35.016 ГОСТ 7796-70	4
	43	5297049	Ось 6-10h11x30.35.Ц9.15хр ГОСТ 9650-80	16
	44	ТП30-0302052	Ролик	1
	45	ТП30-0300260	Шнур	1
	46	ТП30-0300145	Рычаг	1
	47		Шплинт 2,5x20.016 ГОСТ 397-79	1
	48		Гайка М8-6Н.8.35.016 ГОСТ 5915-70	4
	49	ТП30-0302031	Собачка	1
	50		Штифт 2,5x25.Ц6хр ГОСТ 3128-70	1
	51	ТП30-0302032	Шайба	1
	52	36-1310139	Шарик рукоятки	1
	53	ТП30-0302140	Рычаг	1
	54	ТП30-0302039	Пружина	1
	55	ТП30-0302145	Рычаг	1
	56		Масленка 1,3Ц6 ГОСТ 19853-74	1
	57	ТП30-0302029	Шайба	2
	58	ТП30-0302029-1	Шайба	2
	59	ТП30-0302120	Щека	1
	60	ТП30-0302034	Манжета	1
	61		Шплинт 0,8x425.016 ОСТ 37.001.172-75	1

ТРАКТОР ТРЕЛЕВОЧНЫЙ «БЕЛАРУС» ТТР- 401М

Номер Рис.	Номер позиции	Обозначение	Наименование сборочных единиц, деталей	Количество
	62	ТП30-0302028	Полумуфта	1
	63		Шарик 22.225 ГОСТ 3722-81	3
	64	ТП30-0302160	Полумуфта	1
	65	ТП30-0302170	Манжета	1
	66		Цепь ПР-25,4-6000 ГОСТ 13568-75 L=1500мм	1
	67		Звено С-ПР-25,4-600 ГОСТ 13568-75	1
	68	СФР550-0109010	Вал карданный	1
	69	ТП30-0300280	Ось	2
	70	ТП30-0300285	Колодка тормозная	1
	71		Шайба С10.01.0115 ГОСТ 11371-78	4
	72		Шплинт 3,2х25.016 ГОСТ 397-79	7
	73	ТП30-0300017	Пружина	1
	74		Шайба С12.01.0115 ГОСТ 11371-78	8
	75	ТП30-0300295	Ролик	1
	76	ТП30-0300300	Поводок	1
	77	ТП30-0300009	Втулка распорная	3
	78	ТП30-0300007	Держатель	3
	79		Гайка М10-6Н.8.35.016 ГОСТ 5915-70	4
	80		Шайба 10.ОТ.65Г.06 ГОСТ 6402-70	6
	81	ТП30-0300008	Клипса	3
	82		Болт М10-6gx35.88.35.016 ГОСТ 7796-70	3
	83	ТП30-0300203	Скоба	3
	84		Канат 11-Г-1Н-1764(180) ГОСТ 2688-80	1
	85	ТП30-0300202	Коуш	1
	86	ТП30-0300201	Крюк	1
	87	ТП30-0300204	Планка	3
	88		Болт М10-6gx30.88.35.016 ГОСТ 7796-70	2
	89	ТП30-0300001-Б	Планка	1
	90	ТП30-0302180	Ограждение	1

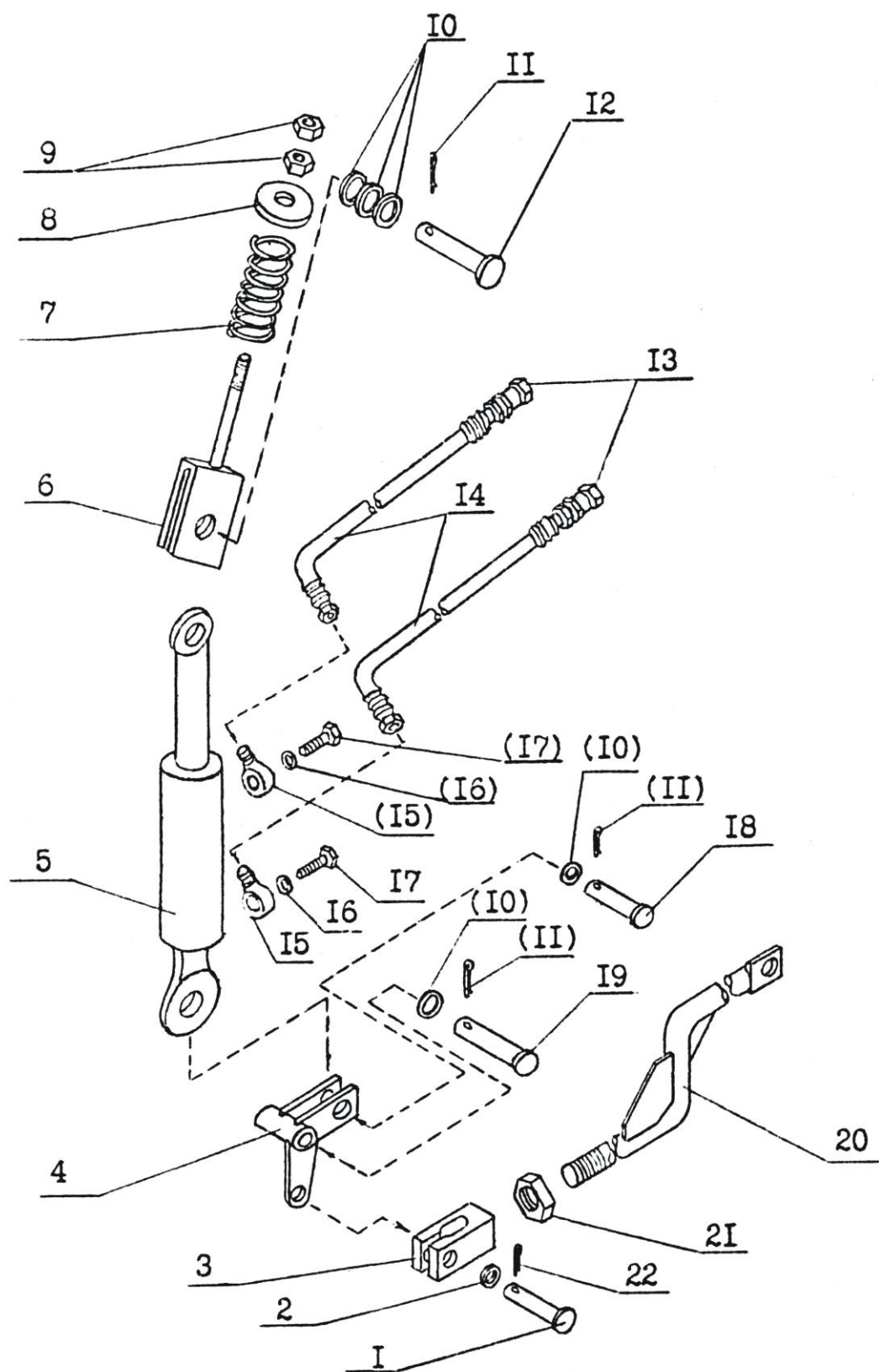


Рисунок 7– Гидропривод управления лебедкой

ТРАКТОР ТРЕЛЕВОЧНЫЙ «БЕЛАРУС» ТТР- 401М

Номер Рис.	Номер позиции	Обозначение	Наименование сборочных единиц, деталей	Количество
7			Гидропривод управления лебедкой	
	1	ТП30-0302164-01	Ось	1
	2		Шайба С12.01.0115 ГОСТ 11371-78	2
	3	ТП30-0300012	Вилка	1
	4	ТП30-0300240	Рычаг	1
	5	Ц40х70.010	Гидроцилиндр или Гидроцилиндр Ц40х70-11	1
	6	ТП30-0300245	Шток	1
	7	82.6-4713203	Пружина	1
	8	ТП30-0301072-01	Тарелка	1
	9		Гайка М12-6Н.8.35.016 ГОСТ 5915-70	2
	10	ТП30-0300013	Шайба	7
	11		Шплинт 4х32.016 ГОСТ 397-79	3
	12	ТП30-0300011-01	Палец	1
	13	3057-4616350	Клапан запорного устрой- ства Ø12 правый	2
	14	Н.036.83.090	Шланг	2
	15	Н.036.26.002	Угольник поворотный	2
	16	40-46.07.038-А	Шайба	4
	17	40-4607032	Болт зажимной	2
	18	ТП30-0300011	Палец	1
	19	ТП30-0300011-02	Палец	1
	20	ТП30-0300250	Тяга	1
	21		Гайка М6х1,5-6Н.8.35.016 ГОСТ 5915-70	1
	22		Шплинт 3,2х25.016 ГОСТ 397-79	1

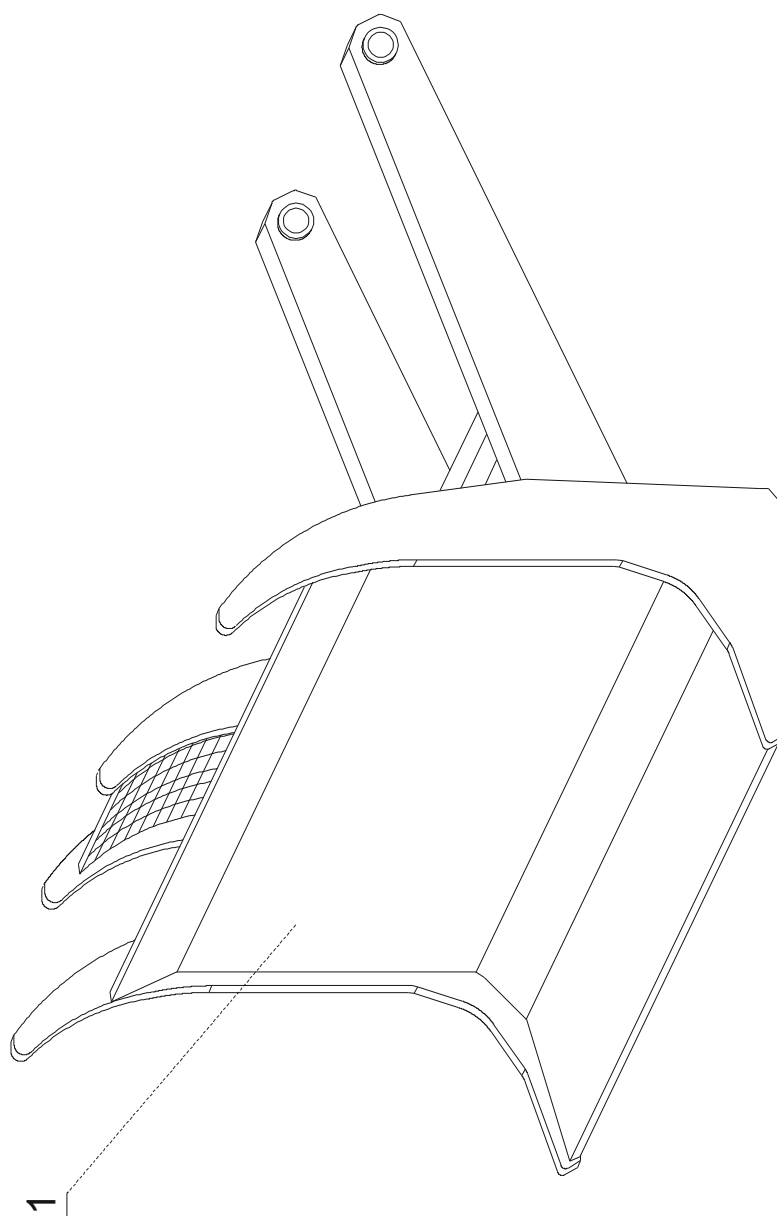


Рисунок 8 - Толкатель

ТРАКТОР ТРЕЛЕВОЧНЫЙ «БЕЛАРУС» ТТР- 401М

Номер Рис.	Номер позиции	Обозначение	Наименование сборочных единиц, деталей	Количество
8	1	Т17-4607010	Толкатель Толкатель	

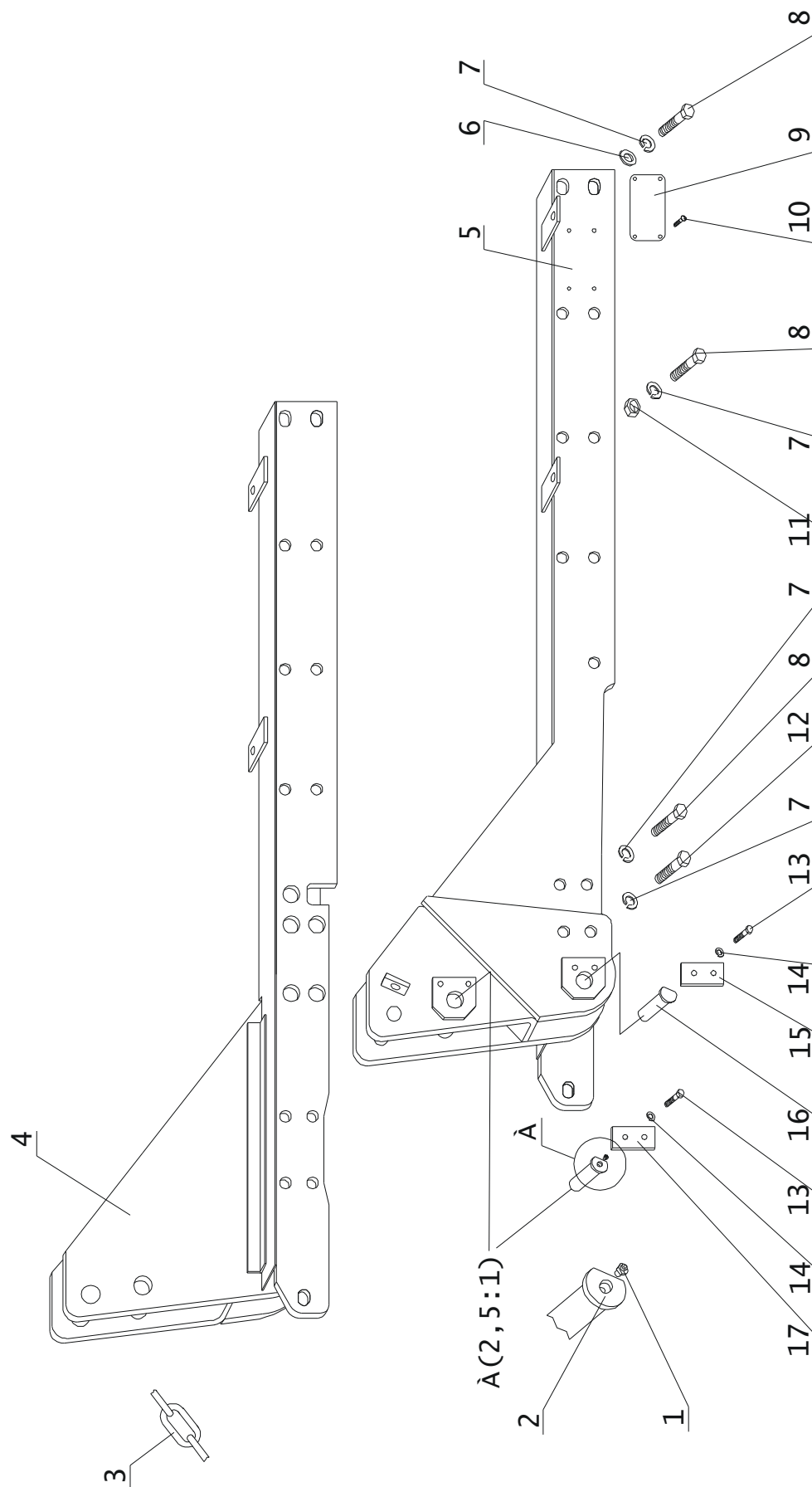


Рисунок 9 - Рама

ТРАКТОР ТРЕЛЕВОЧНЫЙ «БЕЛАРУС» ТТР- 401М

Номер Рис.	Номер позиции	Обозначение	Наименование сборочных единиц, деталей	Количество
9			Рама	
	1		Масленка 1.3Ц9хр ГОСТ 19853-74	4
	2	T17-4600011	Палец	2
	3	T17-4607020	Цепь	2
	4	T17-4601010-02	Рама	1
	5	T17-4601010	Рама	1
	6		Шайба С16.01.08кп.019 ГОСТ 11371-78	4
	7	4598166070	Шайба 16 ОТ	28
	8		Болт М16-6gx120.88.35.019 ГОСТ 7795-70	24
	9	T17-4600017	Табличка	1
	10		Винт В.М4-6gx10.58.019 ГОСТ 17473-80	4
	11		Гайка М16-6Н.6.019 ГОСТ 5915-70	16
	12	T17-4600014	Болт	4
	13		Болт М12-6gx30.88.35.019 ГОСТ 7796-70	8
	14	4598166068	Шайба 12 ОТ ОСТ 37.001.115-75	8
	15	T17-4600015	Планка	2
	16	T17-4600013	Палец	2
	17	T17-4600016	Планка	2

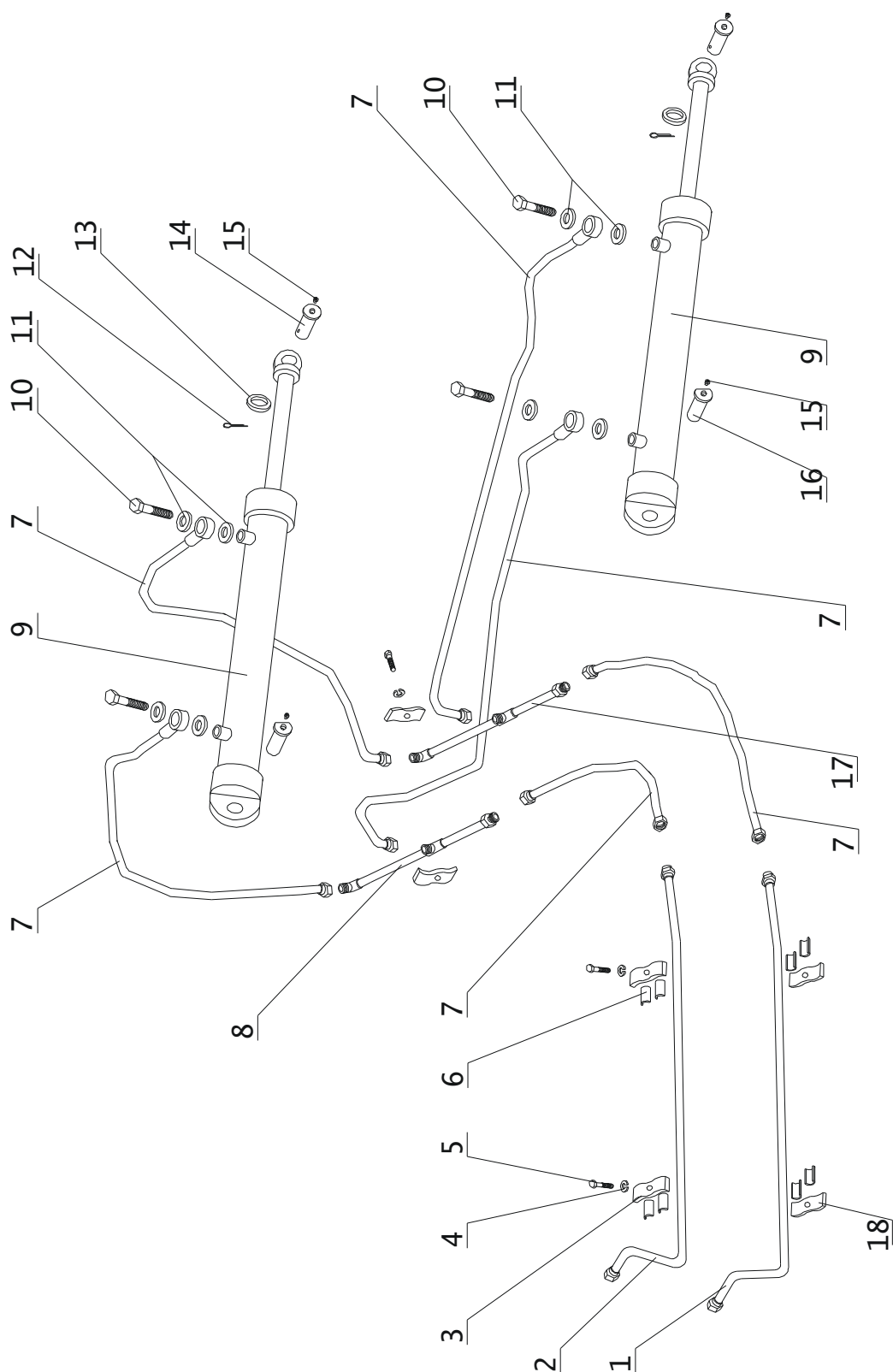


Рисунок 10 - Гидросистема отвала

ТРАКТОР ТРЕЛЕВОЧНЫЙ «БЕЛАРУС» ТТР- 401М

Номер Рис.	Номер позиции	Обозначение	Наименование сборочных единиц, деталей	Количество
10			Гидросистема отвала	
	1	T17-4600150	Трубопровод	1
	2	T17-4600100	Трубопровод	1
	3	70-3407146	Планка	3
	4	4598166046	Шайба 8Т	
			ОСТ 37.001.115-75	3
	5		Болт М8-6gx20.88.35.019	
			ГОСТ 7796-70	3
	6	70-3506027	Втулка	6
	7	H.036.83.040	Рукав высокого давления	
			II-12 L=585мм	6
	8	T17-4600120	Трубопровод	1
	9	T17-4607150	Цилиндр гидравлический	2
	10	40-4607032	Болт зажимной	4
	11	40-4607032-A	Шайба	8
	12		Шплинт 5x45.019	
			ГОСТ 397-79	2
	13	82.6-4712002	Шайба	2
	14	T17-4600011	Палец	2
	15		Масленка 1.3Ц9хр	
			ГОСТ 19853-74	4
	16	T17-4600012	Палец	2
	17	T17-4600120	Трубопровод	1
	18	70-3407144	Планка резьбовая	3

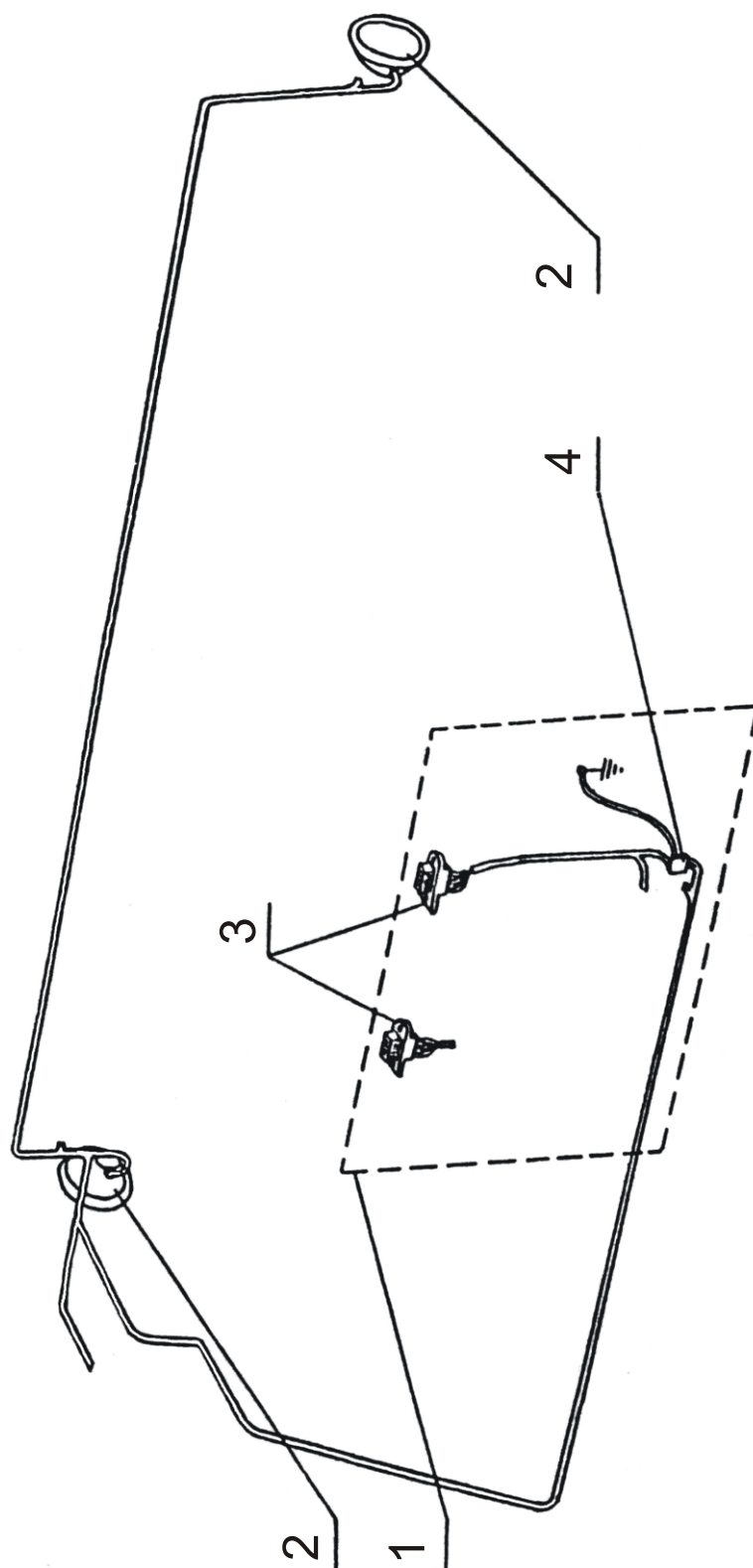


Рисунок 11 - Электрооборудование

Номер Рис.	Номер позиции	Обозначение	Наименование сборочных единиц, деталей	Количество
11			Электрооборудование	
	1		Щиток приборов	1
	2		Фара 8724.3.06 ТУ РБ 05544354001-94	2
	3		Блок предохранителей щит- ка приборов	2
	4		Переключатель П150М-25.52 ТУ РБ 147.95799.001-97	1

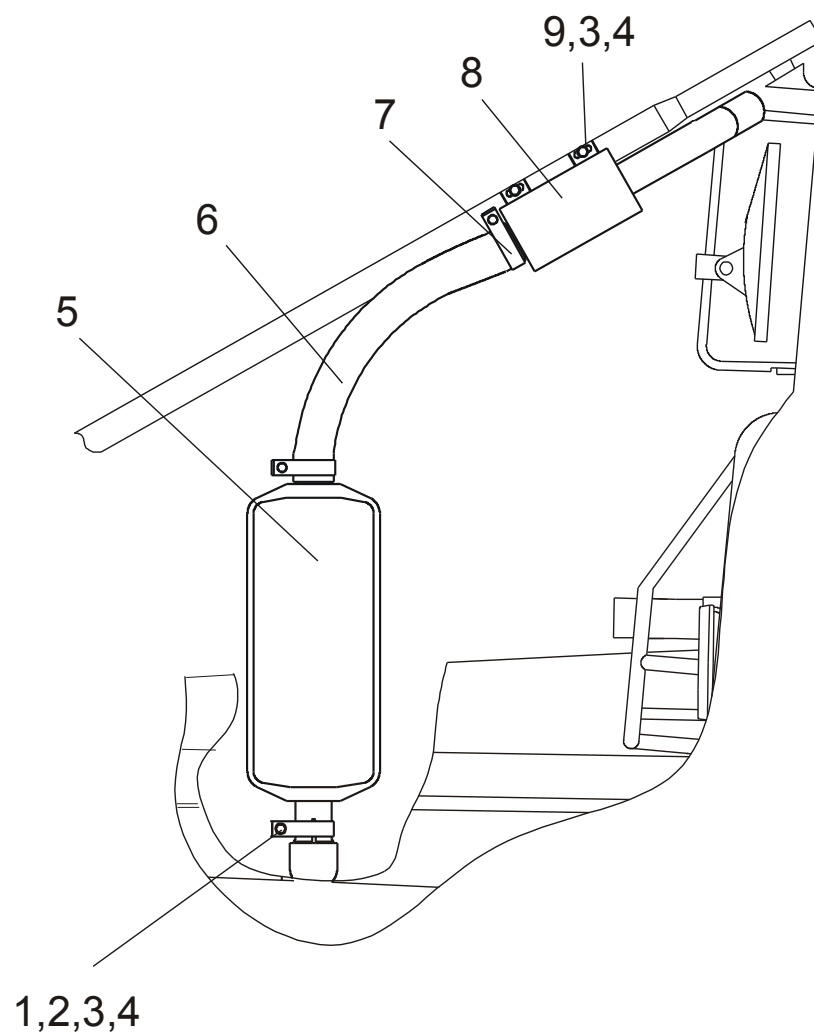


Рисунок 12 – Система выпуска

Номер Рис.	Номер позиции	Обозначение	Наименование сборочных единиц, деталей	Количество
12			Система выпуска	
	1		Болт М10-6gx35.88.35.0189 ГОСТ 7796-70	2
	2		Гайка М10-6Н.6.019 ГОСТ 5915-70	2
	3		Шайба С10.01.08кп.019 ГОСТ 37.001.115-75	4
	4	4598166067	Шайба 10 ОТ ГОСТ 37.001.115-75	4
	5	Л82-1205015	Глушитель	1
	6	Л82-1205012	Рукав	1
	7	Л82-1205011	Хомут	2
	8	Л82-1205020	Искрогаситель	1
	9		Болт М10-6gx20.88.35.019 ГОСТ 7796-70	2